



Ministero delle Infrastrutture e dei Trasporti
Struttura di Vigilanza sulle Concessionarie Autostradali



AMMODERNAMENTO A N° 4 CORSIE DELLA S.S. 514
"DI CHIARAMONTE" E DELLA S.S. 194 RAGUSANA
DALLO SVINCOLO CON LA S.S. 115 ALLO
SVINCOLO CON LA S.S. 114.

(C.U.P. F12C03000000001)

PROGETTO DEFINITIVO

LOTTO 8
GEOLOGIA E GEOTECNICA
Piano indagini - indagini geofisiche
Prospezioni sismiche - MASW - All. C (C1 e C2)

Il Progettista

Responsabile di progetto ed
incaricato delle integrazioni tra
le varie prestazioni:



Ing. Santa Monaco - Ordine Ing. Torino 5760H

Supporto specialistico

Ottimizzazione della cantierizzazione
delle opere



Ing. Gianmaria De Stavola - Ordine Ing. Venezia 2074

Consulenze specialistiche

Geologo:

Dott. Geologo Fabio Melchiorri
Ordine Geologi del Lazio A.P. n 663

Geotecnica e opere d'arte minori:

Ing. Antonio Alparone



Opere d'arte principali:

Viadotti
Ing. G. Mondello



Gallerie
Ing. G. Guiducci



Opere di mitigazione dell'impatto ambientale:

Ecosistemi e
paesaggio



Rumore,
vibrazioni
ed atmosfera



RIFERIMENTO ELABORATO

FASE	TR/LT	DISCIPLINA/OPERA	DOC	PROGR.	ST.REV.	FOGLIO
D01	T1L8	GG010	1	RZ	011	0A

01 DI 01

DATA
GENNAIO '17

SCALA

-

REV.	DATA	DESCRIZIONE	REDATTO/CONSULENTE	VERIFICATO	APPROVATO
A	GENNAIO '17	Emissione	I & C	Salucci	Monaco

IL RESPONSABILE
DEL
PROCEDIMENTO

IL CONCESSIONARIO

SARC SRL



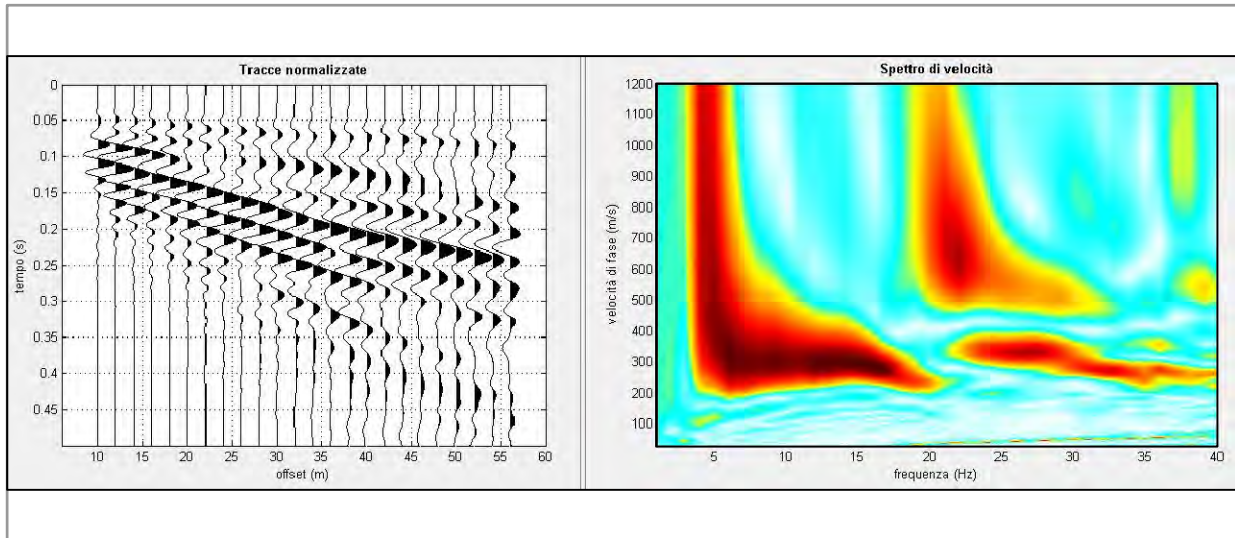
L'ENTITA' COSTRUTTRICE

VISTO PER ACCETTAZIONE

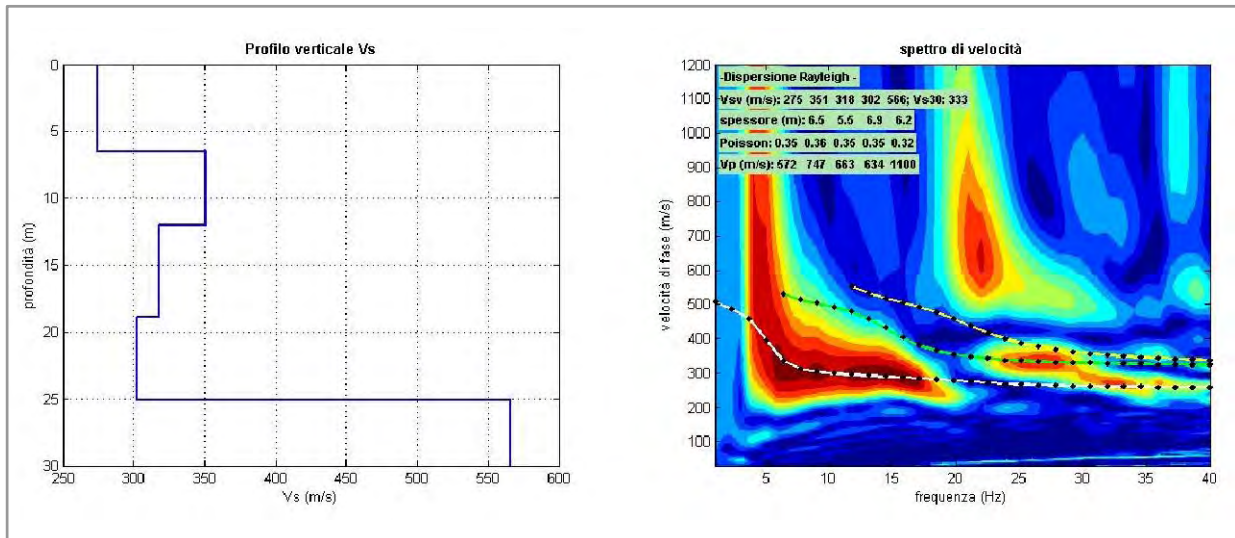
LOTTO 8

**RISULTATI DELLE INDAGINI
ALL. C1**

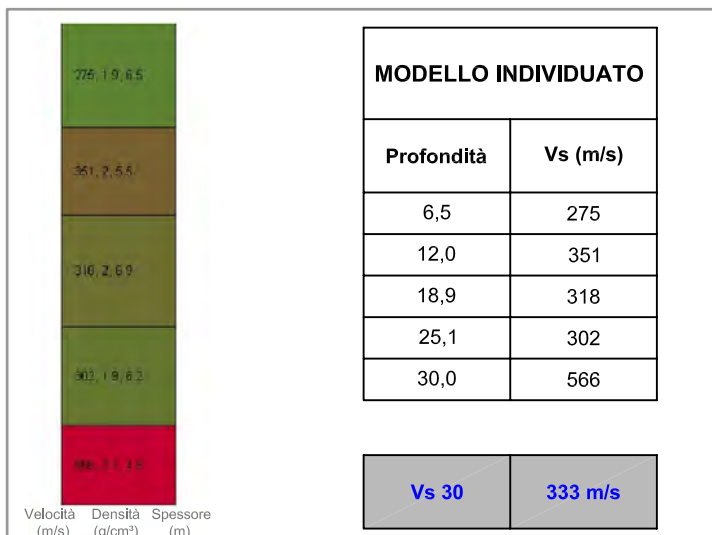
M093 - DATI ACQUISITI E SPETTRO DI VELOCITA' CALCOLATO



M093 - PROFILO VERTICALE DI Vs IDENTIFICATO E SPETTRO DI VELOCITA' CON CURVA DI DISPERSIONE



M093 - PROFILO VERTICALE DI Vs IDENTIFICATO



INDAGINI GEOFISICHE A CORREDO DELLE ATTIVITA' DI
 PROGETTAZIONE DEFINITIVA DEL COLLEGAMENTO
 AUTOSTRADALE COMPRESO TRA LO SVINCOLO DELLA S.S. 514
 "DI CHIARAMONTE" CON LA S.S. 155 E LO SVINCOLO DELLA S.S. 194
 "RAGUSANA" CON LA S.S. 114

INDAGINI SISMICHE MASW
 (Multichannel analysis of surface waves)

M093 - PROFILO VERTICALE Vs

Committente

SILEC S.p.A.

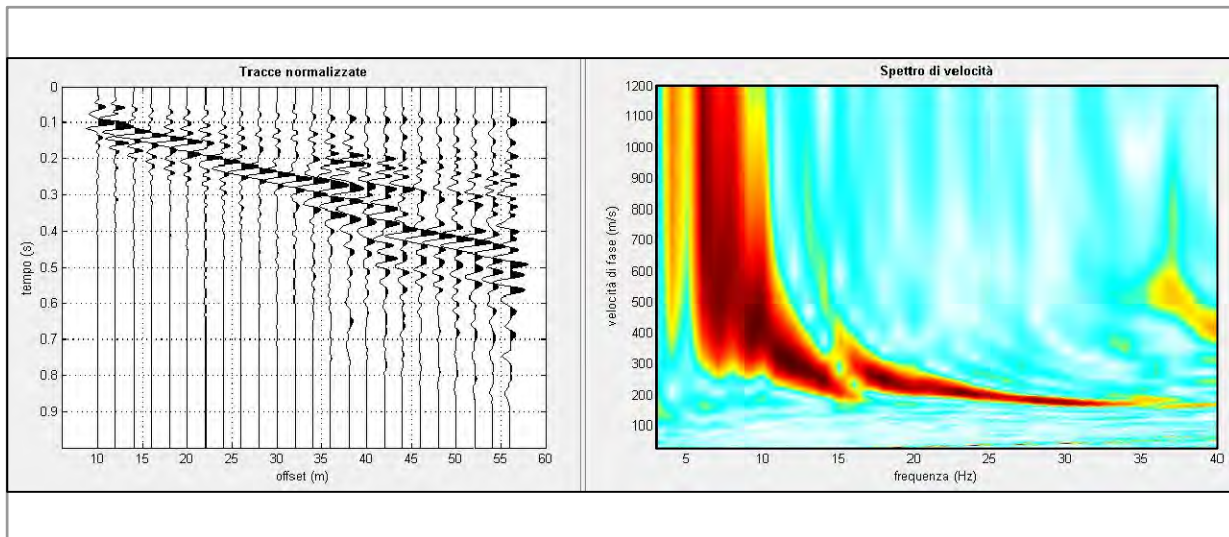


Via Donati, 14
 20121 Torino
 Tel. : 011 3975311
 Fax : 011 3493790
 info@iecitalia.it

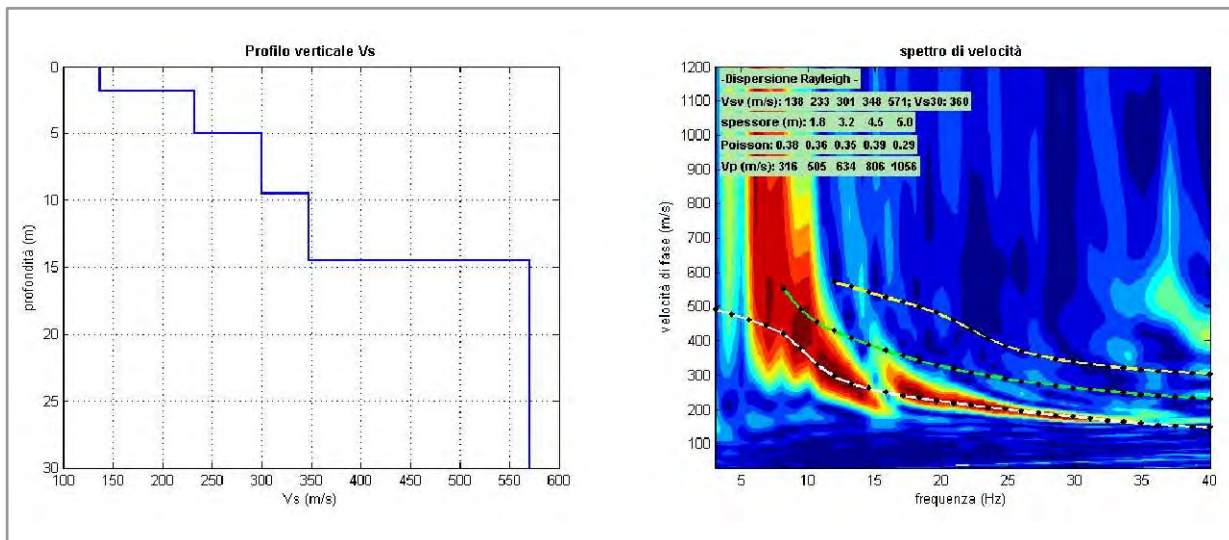
Tavola

90

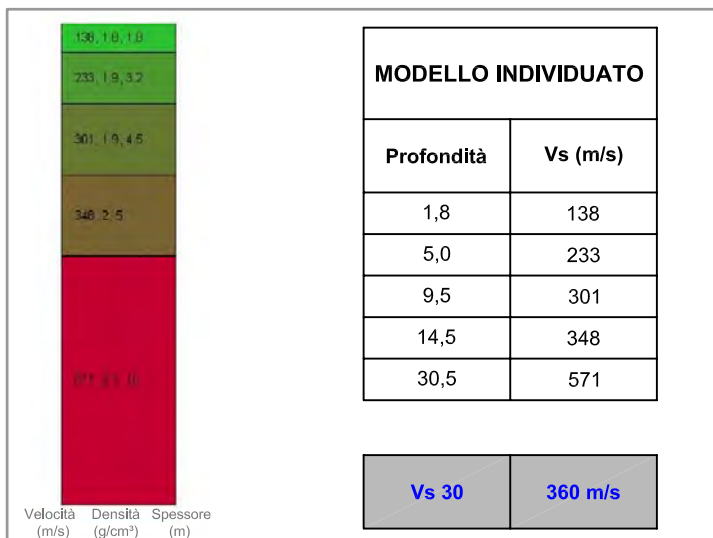
M095 - DATI ACQUISITI E SPETTRO DI VELOCITA' CALCOLATO



M095 - PROFILO VERTICALE DI Vs IDENTIFICATO E SPETTRO DI VELOCITA' CON CURVA DI DISPERSIONE



M095 - PROFILO VERTICALE DI Vs IDENTIFICATO



INDAGINI GEOFISICHE A CORREDO DELLE ATTIVITA' DI PROGETTAZIONE DEFINITIVA DEL COLLEGAMENTO AUTOSTRADALE COMPRESO TRA LO SVINCOLO DELLA S.S. 514 "DI CHIARAMONTE" CON LA S.S. 155 E LO SVINCOLO DELLA S.S. 194 "RAGUSANA" CON LA S.S. 114

INDAGINI SISMICHE MASW
(Multichannel analysis of surface waves)

M095 - PROFILO VERTICALE Vs

Committente

SILEC S.p.A.

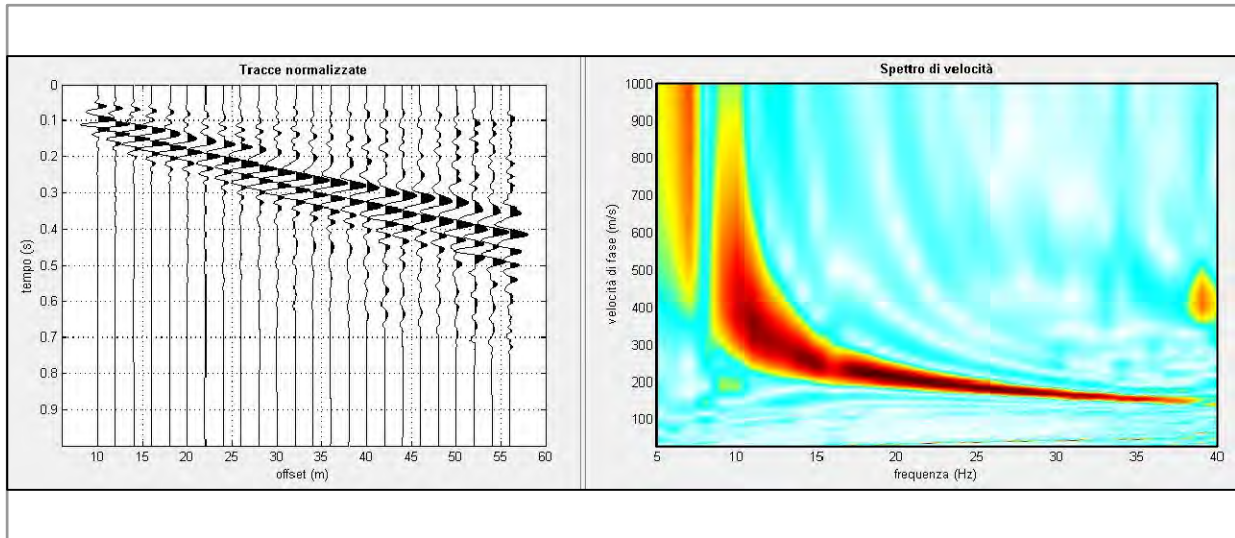


Via Donati, 14
20121 Torino
Tel. : 011 3975311
Fax : 011 3493790
info@iecialta.it

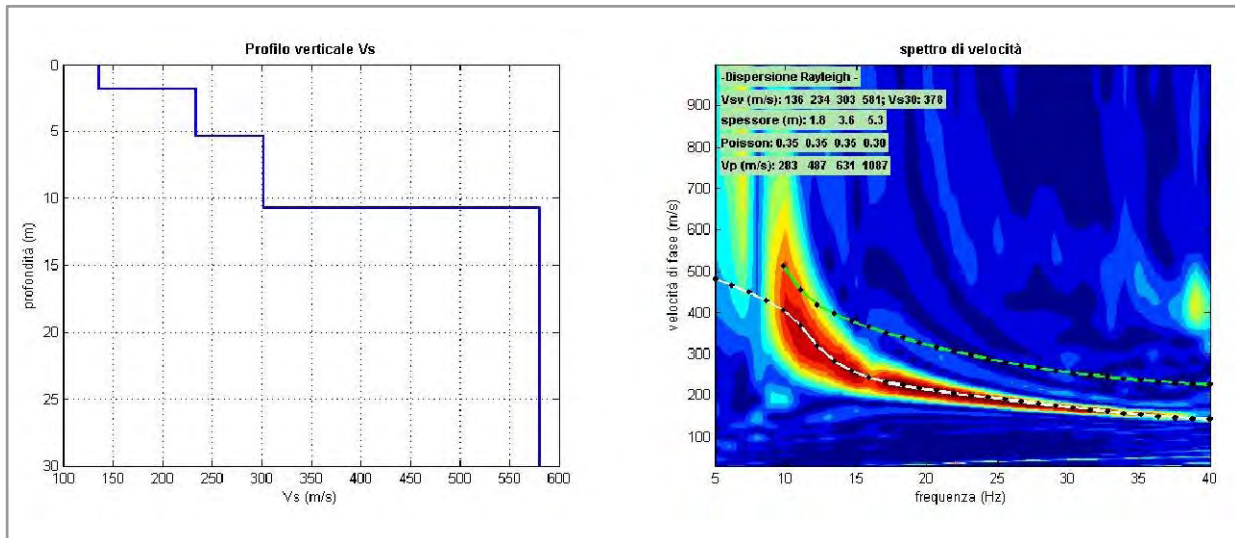
Tavola

91

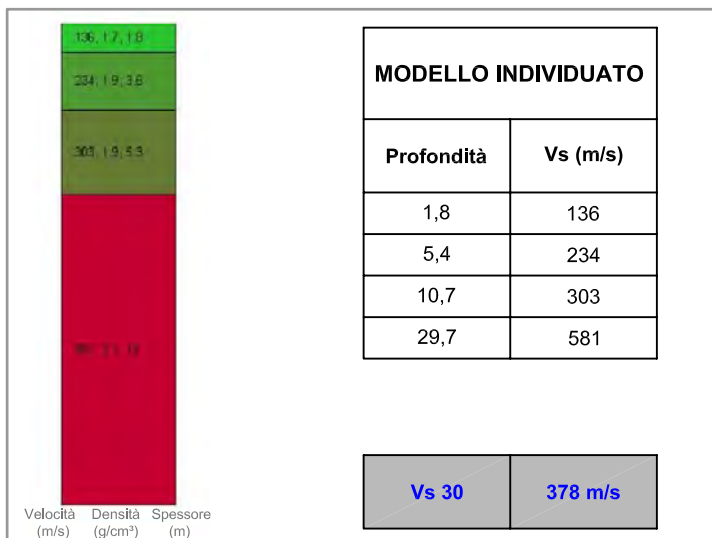
M096 - DATI ACQUISITI E SPETTRO DI VELOCITA' CALCOLATO



M096 - PROFILO VERTICALE DI Vs IDENTIFICATO E SPETTRO DI VELOCITA' CON CURVA DI DISPERSIONE



M096 - PROFILO VERTICALE DI Vs IDENTIFICATO



INDAGINI GEOFISICHE A CORREDO DELLE ATTIVITA' DI
 PROGETTAZIONE DEFINITIVA DEL COLLEGAMENTO
 AUTOSTRADALE COMPRESO TRA LO SVINCOLO DELLA S.S. 514
 "DI CHIARAMONTE" CON LA S.S. 155 E LO SVINCOLO DELLA S.S. 194
 "RAGUSANA" CON LA S.S. 114

INDAGINI SISMICHE MASW
 (Multichannel analysis of surface waves)

M096 - PROFILO VERTICALE Vs

Committente

SILEC S.p.A.

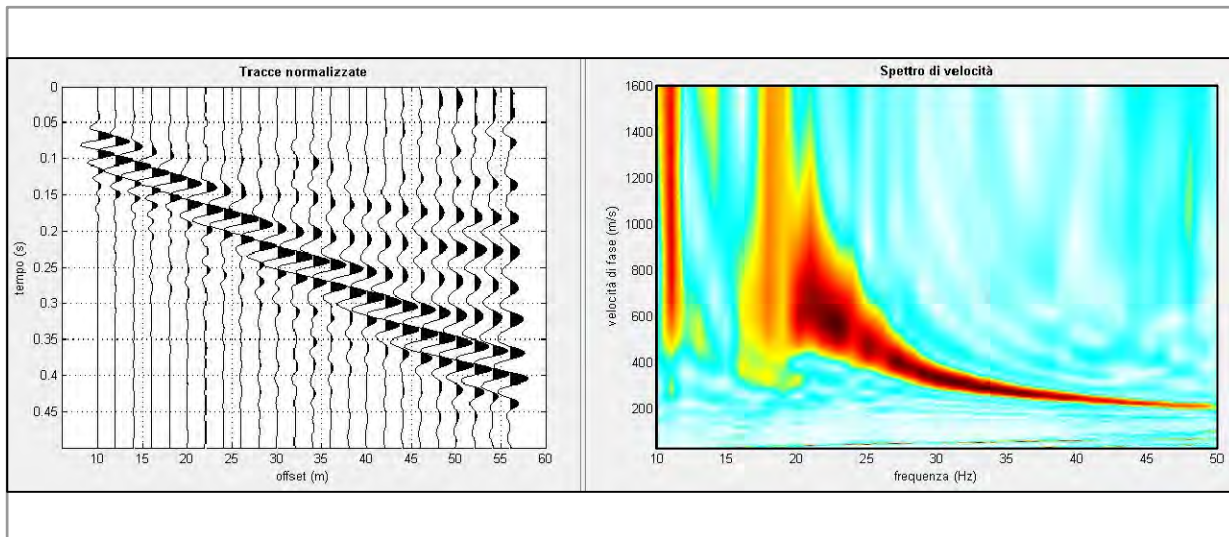


Via Donati, 14
 20121 Torino
 Tel. : 011 3975311
 Fax : 011 3493790
 info@iecititalia.it

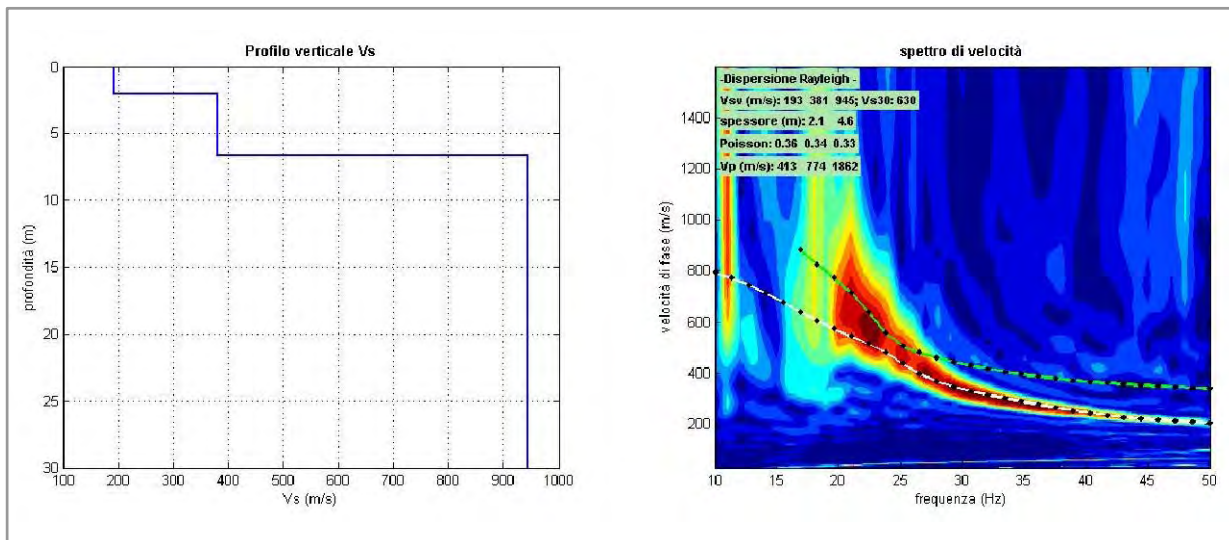
Tavola

92

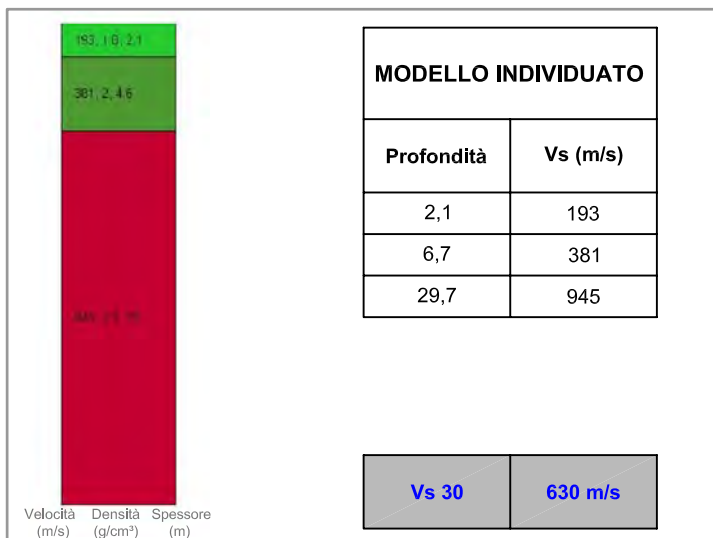
M097 - DATI ACQUISITI E SPETTRO DI VELOCITA' CALCOLATO



M097 - PROFILO VERTICALE DI Vs IDENTIFICATO E SPETTRO DI VELOCITA' CON CURVA DI DISPERSIONE



M097 - PROFILO VERTICALE DI Vs IDENTIFICATO



INDAGINI GEOFISICHE A CORREDO DELLE ATTIVITA' DI PROGETTAZIONE DEFINITIVA DEL COLLEGAMENTO AUTOSTRADALE COMPRESO TRA LO SVINCOLO DELLA S.S. 514 "DI CHIARAMONTE" CON LA S.S. 155 E LO SVINCOLO DELLA S.S. 194 "RAGUSANA" CON LA S.S. 114

INDAGINI SISMICHE MASW
(Multichannel analysis of surface waves)

M097 - PROFILO VERTICALE Vs

Committente

SILEC S.p.A.

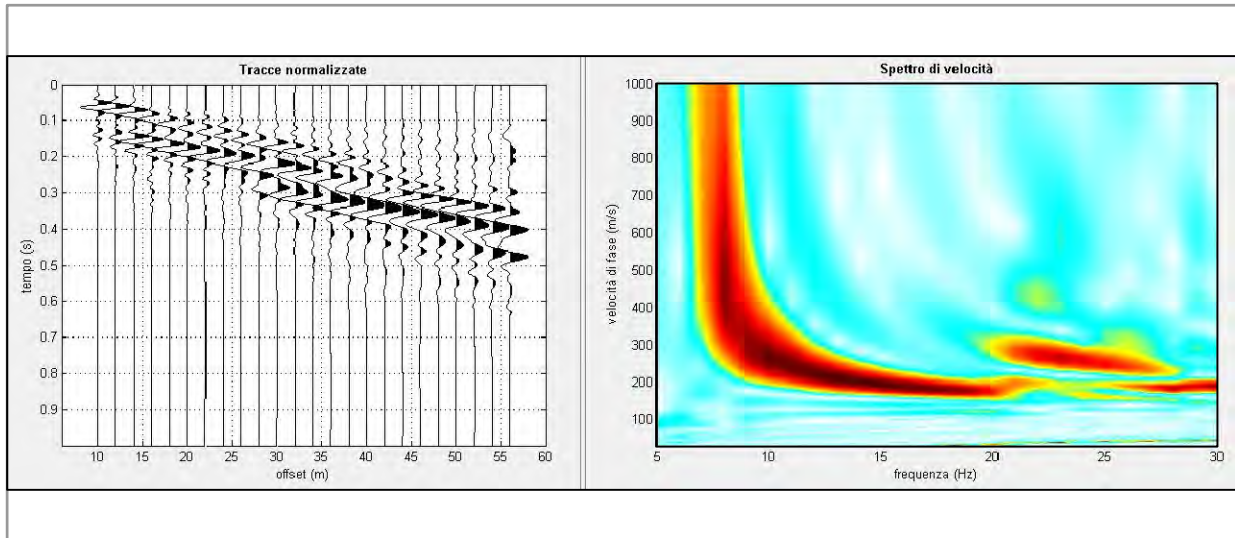


Via Donati, 14
20121 Torino
Tel. : 011 3975311
Fax : 011 3493790
info@iecititalia.it

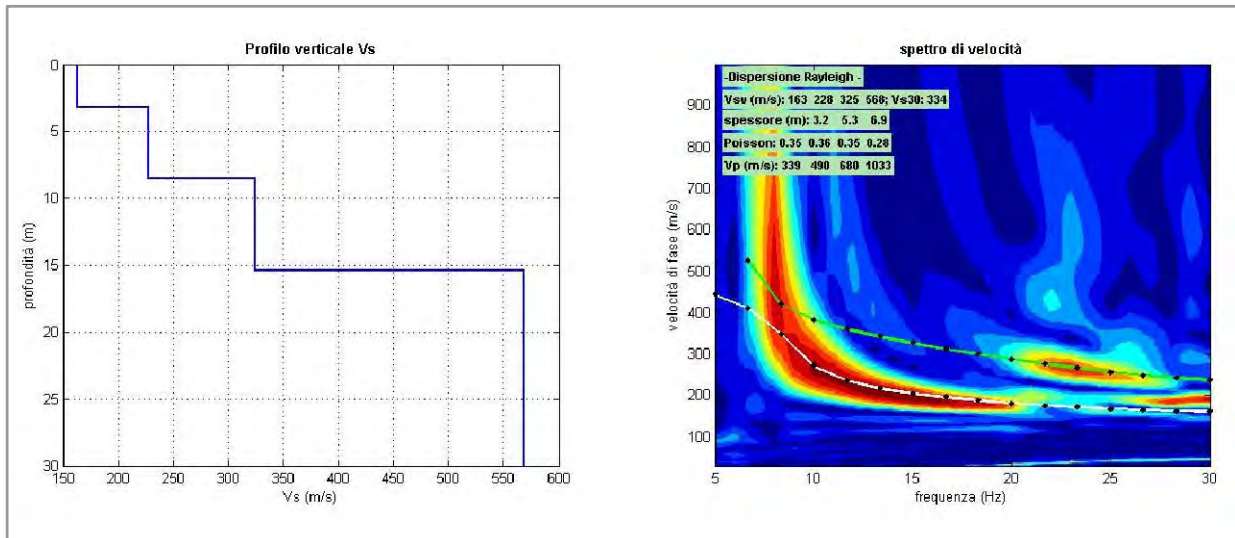
Tavola

93

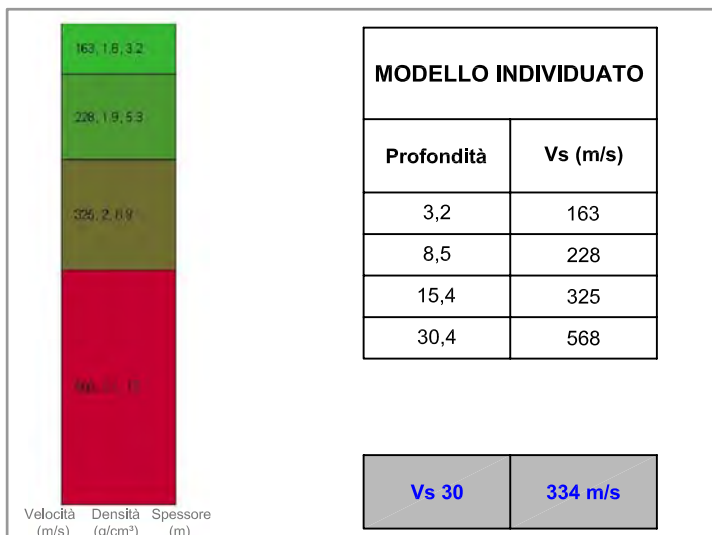
M098 - DATI ACQUISITI E SPETTRO DI VELOCITA' CALCOLATO



M098 - PROFILO VERTICALE DI Vs IDENTIFICATO E SPETTRO DI VELOCITA' CON CURVA DI DISPERSIONE



M098 - PROFILO VERTICALE DI Vs IDENTIFICATO



INDAGINI GEOFISICHE A CORREDO DELLE ATTIVITA' DI
 PROGETTAZIONE DEFINITIVA DEL COLLEGAMENTO
 AUTOSTRADALE COMPRESO TRA LO SVINCOLO DELLA S.S. 514
 "DI CHIARAMONTE" CON LA S.S. 155 E LO SVINCOLO DELLA S.S. 194
 "RAGUSANA" CON LA S.S. 114

INDAGINI SISMICHE MASW
 (Multichannel analysis of surface waves)

M098 - PROFILO VERTICALE Vs

Committente

SILEC S.p.A.

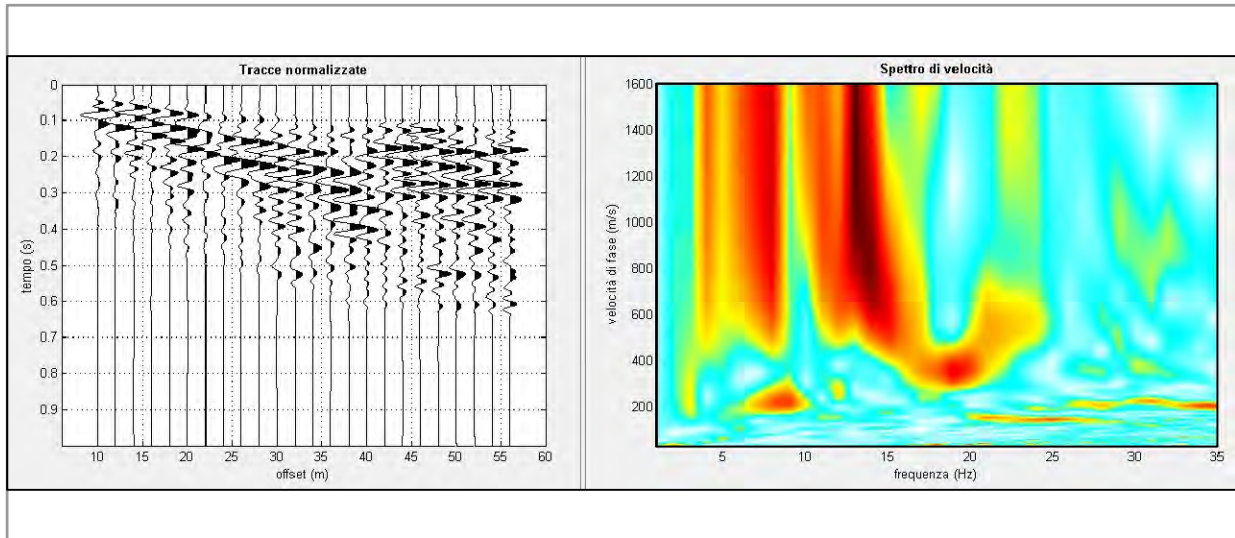


Via Donati, 14
 20121 Torino
 Tel. : 011 3975311
 Fax : 011 3493790
 info@iecititalia.it

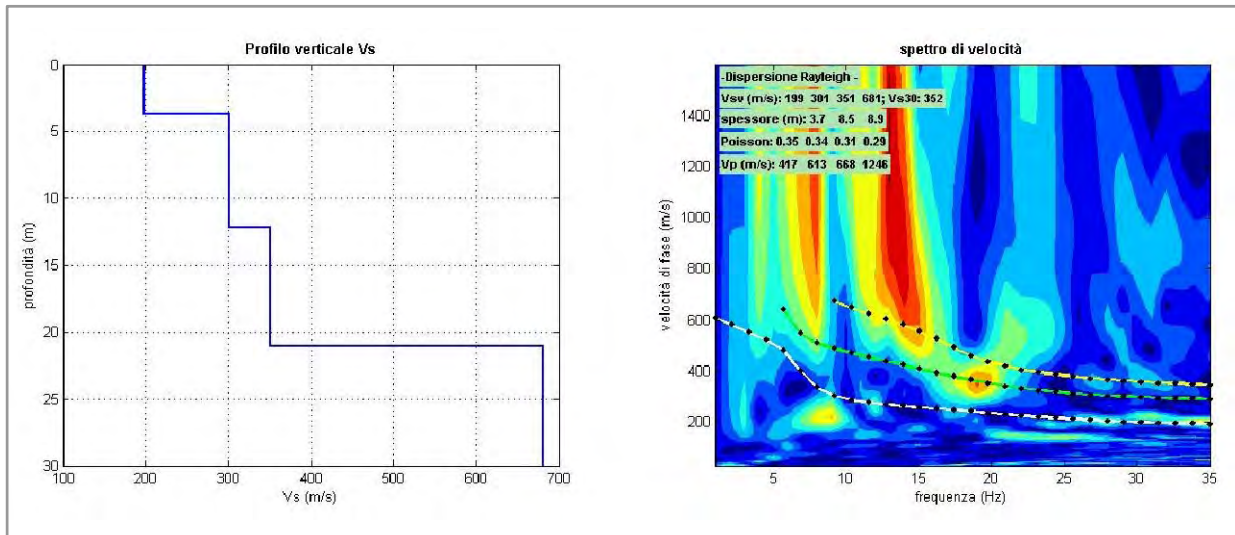
Tavola

94

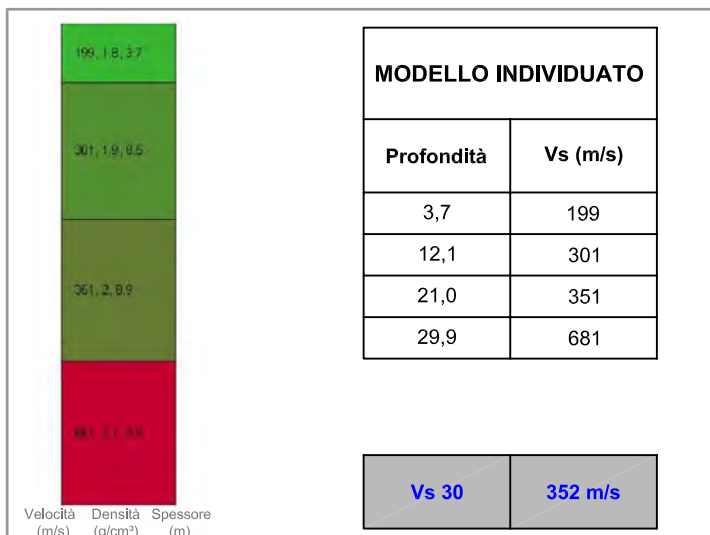
M100 - DATI ACQUISITI E SPETTRO DI VELOCITA' CALCOLATO



M100 - PROFILO VERTICALE DI Vs IDENTIFICATO E SPETTRO DI VELOCITA' CON CURVA DI DISPERSIONE



M100 - PROFILO VERTICALE DI Vs IDENTIFICATO



INDAGINI GEOFISICHE A CORREDO DELLE ATTIVITA' DI
 PROGETTAZIONE DEFINITIVA DEL COLLEGAMENTO
 AUTOSTRADALE COMPRESO TRA LO SVINCOLO DELLA S.S. 514
 "DI CHIARAMONTE" CON LA S.S. 155 E LO SVINCOLO DELLA S.S. 194
 "RAGUSANA" CON LA S.S. 114

INDAGINI SISMICHE MASW
 (Multichannel analysis of surface waves)

M100 - PROFILO VERTICALE Vs

Committente

SILEC S.p.A.

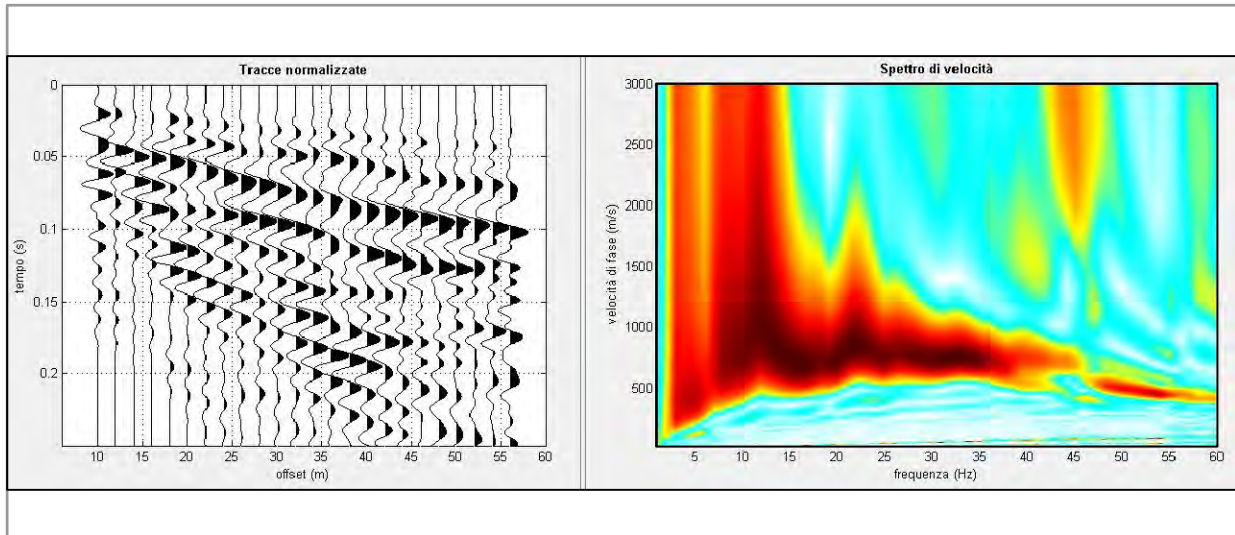


Via Donati, 14
 20121 Torino
 Tel. : 011 3975311
 Fax : 011 3493790
 info@iecitalia.it

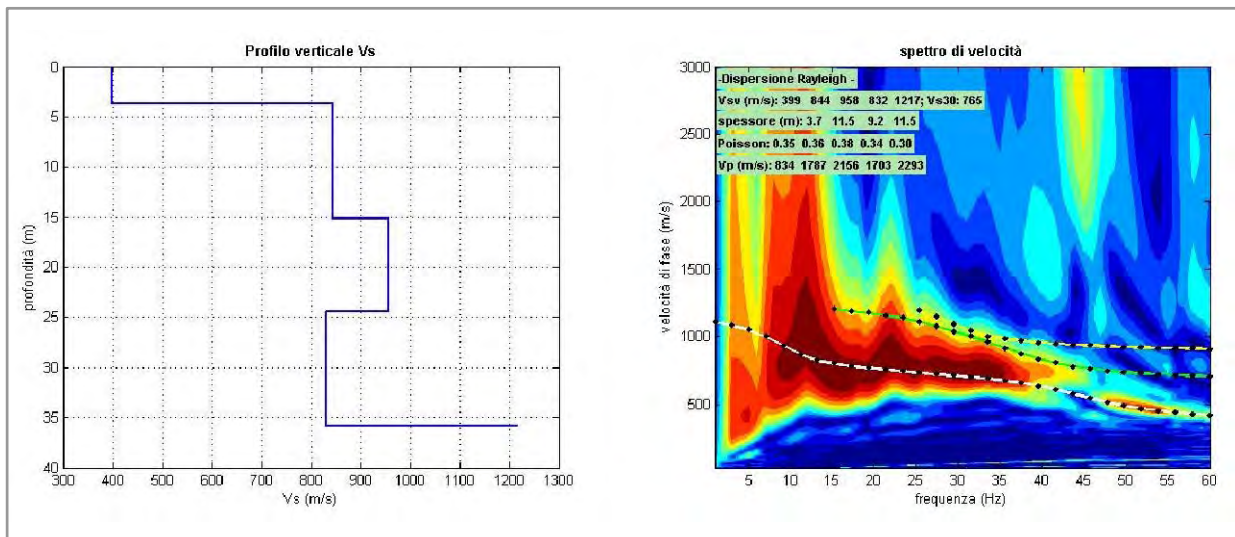
Tavola

95

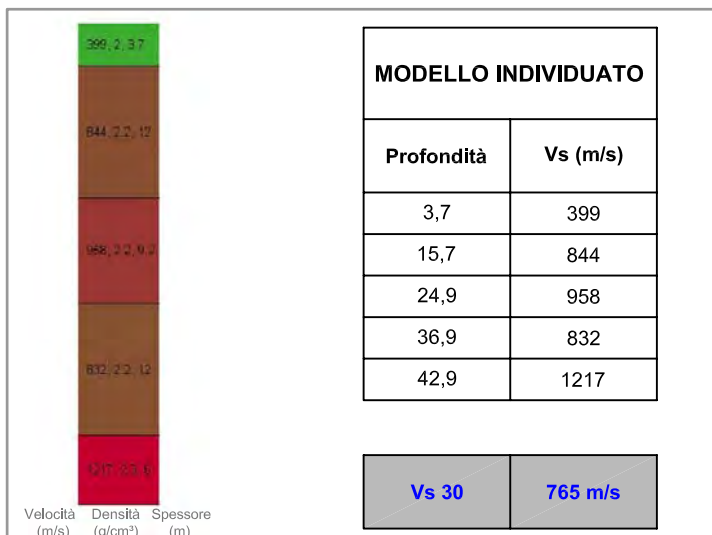
M101 - DATI ACQUISITI E SPETTRO DI VELOCITA' CALCOLATO



M101 - PROFILO VERTICALE DI Vs IDENTIFICATO E SPETTRO DI VELOCITA' CON CURVA DI DISPERSIONE



M101 - PROFILO VERTICALE DI Vs IDENTIFICATO



INDAGINI GEOFISICHE A CORREDO DELLE ATTIVITA' DI
 PROGETTAZIONE DEFINITIVA DEL COLLEGAMENTO
 AUTOSTRADALE COMPRESO TRA LO SVINCOLO DELLA S.S. 514
 "DI CHIARAMONTE" CON LA S.S. 155 E LO SVINCOLO DELLA S.S. 194
 "RAGUSANA" CON LA S.S. 114

INDAGINI SISMICHE MASW
 (Multichannel analysis of surface waves)

M101 - PROFILO VERTICALE Vs

Committente

SILEC S.p.A.

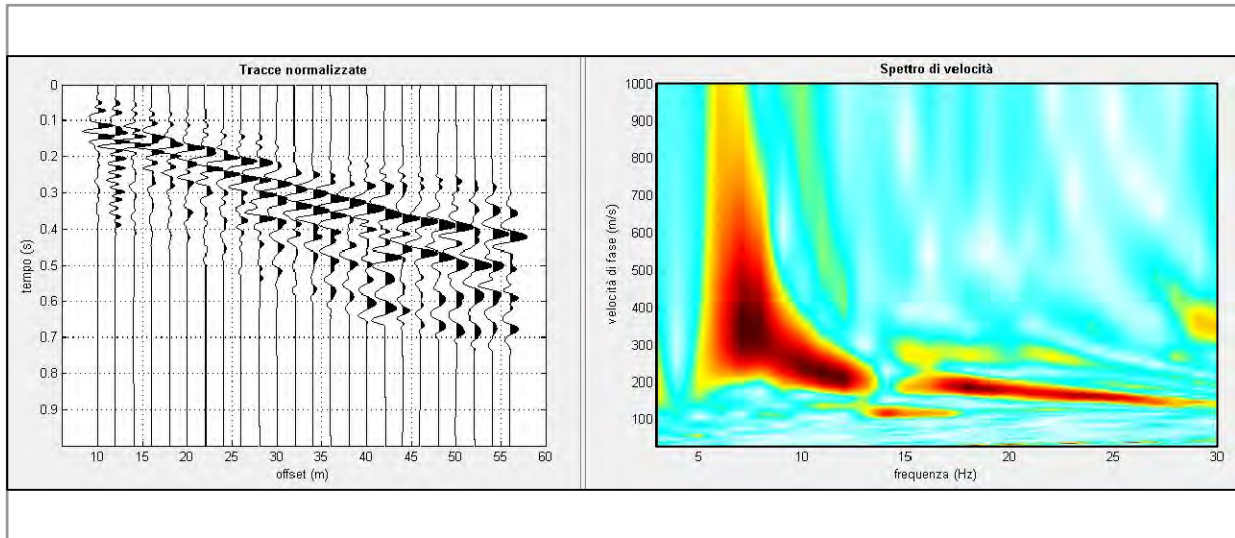


Via Donati, 14
 20121 Torino
 Tel. : 011 3975311
 Fax : 011 3493790
 info@iecitalia.it

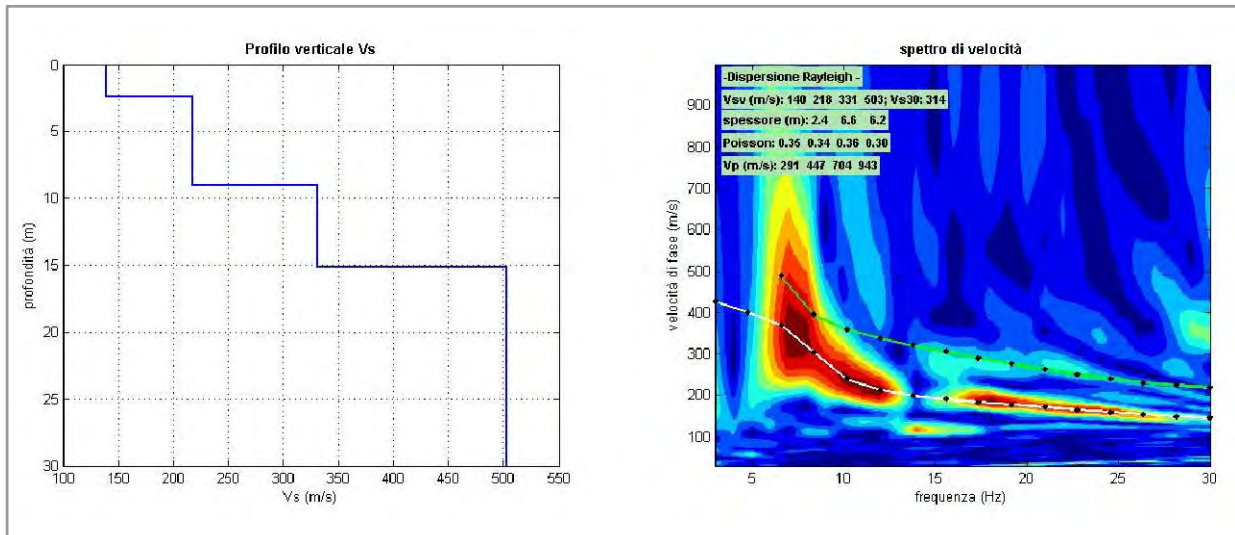
Tavola

96

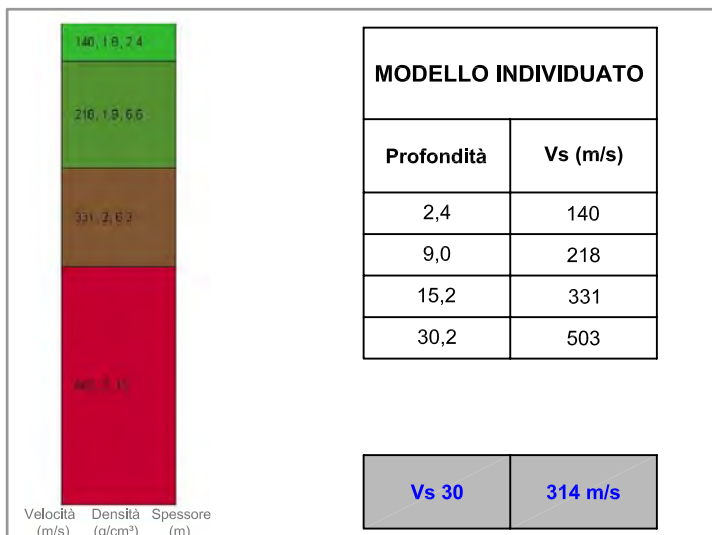
M102 - DATI ACQUISITI E SPETTRO DI VELOCITA' CALCOLATO



M102 - PROFILO VERTICALE DI Vs IDENTIFICATO E SPETTRO DI VELOCITA' CON CURVA DI DISPERSIONE



M102 - PROFILO VERTICALE DI Vs IDENTIFICATO



INDAGINI GEOFISICHE A CORREDO DELLE ATTIVITA' DI
 PROGETTAZIONE DEFINITIVA DEL COLLEGAMENTO
 AUTOSTRADALE COMPRESO TRA LO SVINCOLO DELLA S.S. 514
 "DI CHIARAMONTE" CON LA S.S. 155 E LO SVINCOLO DELLA S.S. 194
 "RAGUSANA" CON LA S.S. 114

INDAGINI SISMICHE MASW
 (Multichannel analysis of surface waves)

M102 - PROFILO VERTICALE Vs

Committente

SILEC S.p.A.



Via Donati, 14
 20121 Torino
 Tel. : 011 3975311
 Fax : 011 3493790
 info@iecititalia.it

Tavola

97

LOTTO 8

**COORDINATE PLANO-ALTIMETRICHE
DELLE PROVE
ALL. C2**

IDENTIFICATIVO	Coordinate Gauss Boaga		Coordinate WGS84		Quota (m s.l.m.)
	Latitudine	Longitudine	Latitudine	Longitudine	
M093	2517591,53	4125999,91	497589,51	4126002,44	23,0
M095	2518000,98	4126752,53	497998,97	4126755,02	20,0
M096	2519095,82	4128548,05	499093,80	4128550,44	15,0
M097	2519539,91	4128874,20	499537,88	4128876,56	31,5
M098	2520913,02	4130019,40	500910,96	4130021,67	10,0
M100	2521331,78	4130317,10	501329,71	4130319,35	10,0
M101	2521787,32	4130327,73	501785,23	4130329,97	12,0
M102	2522780,78	4130261,68	502778,65	4130263,89	18,0