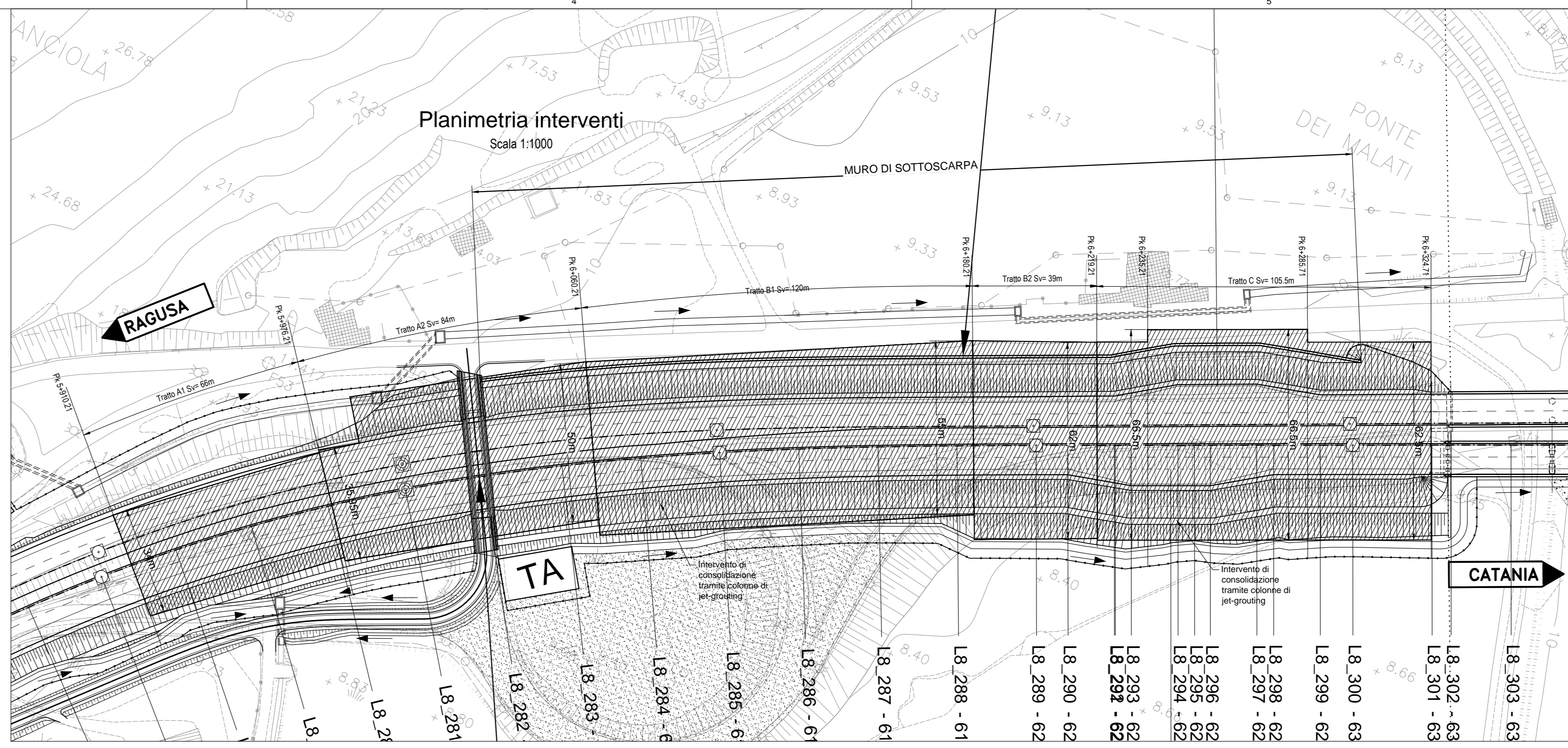
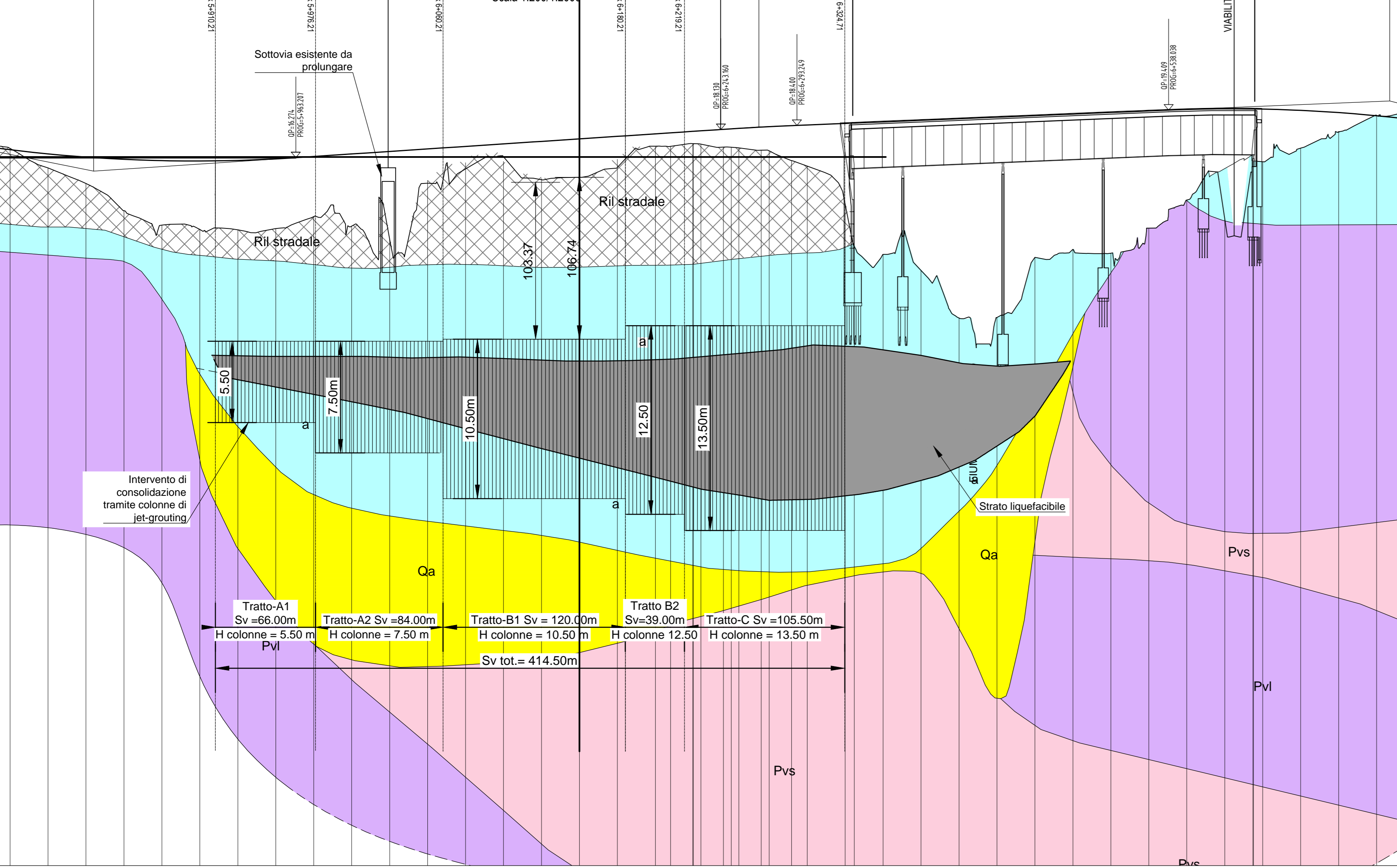


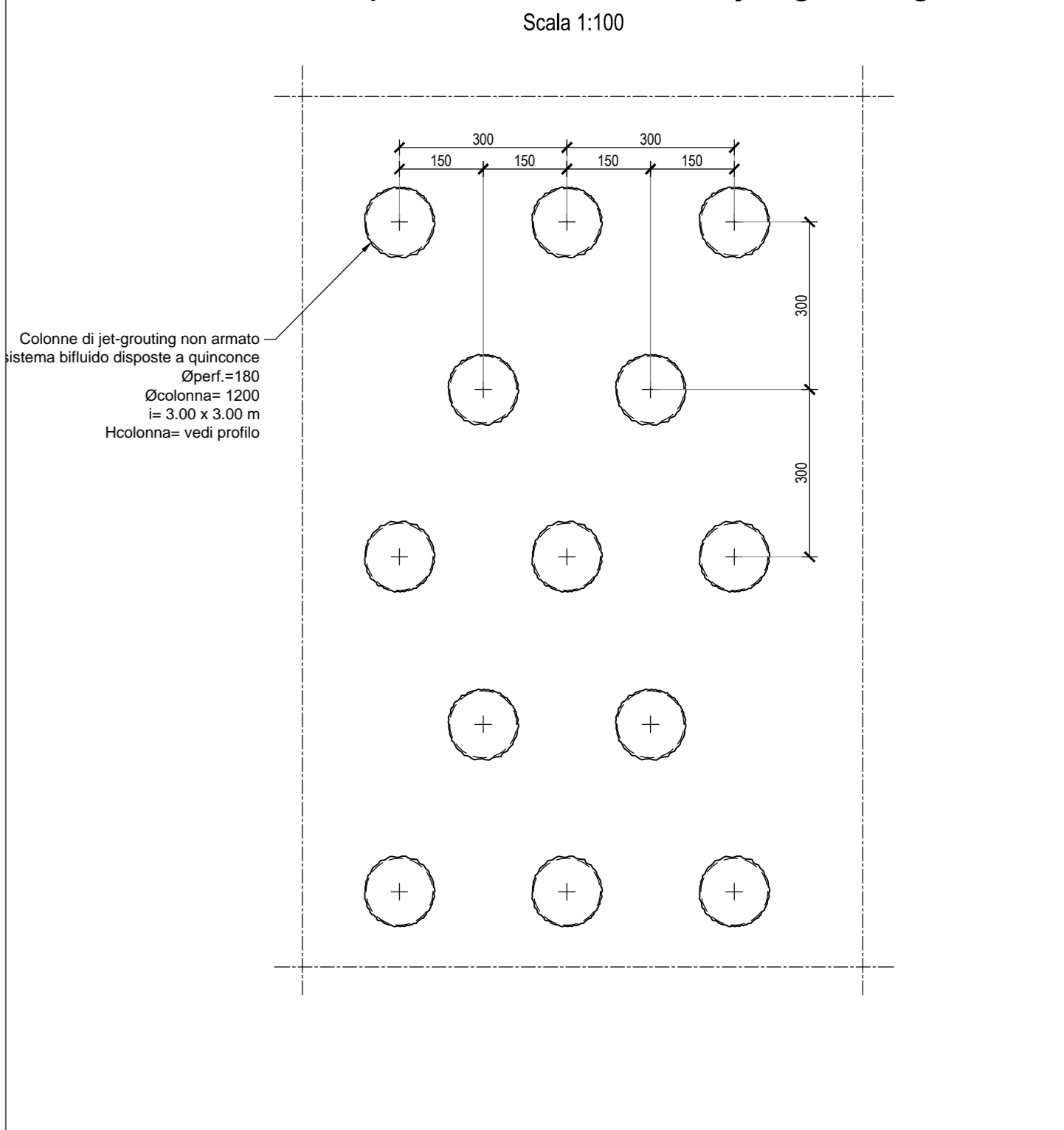
Profilo longitudinale

Scala 1:2001/2000



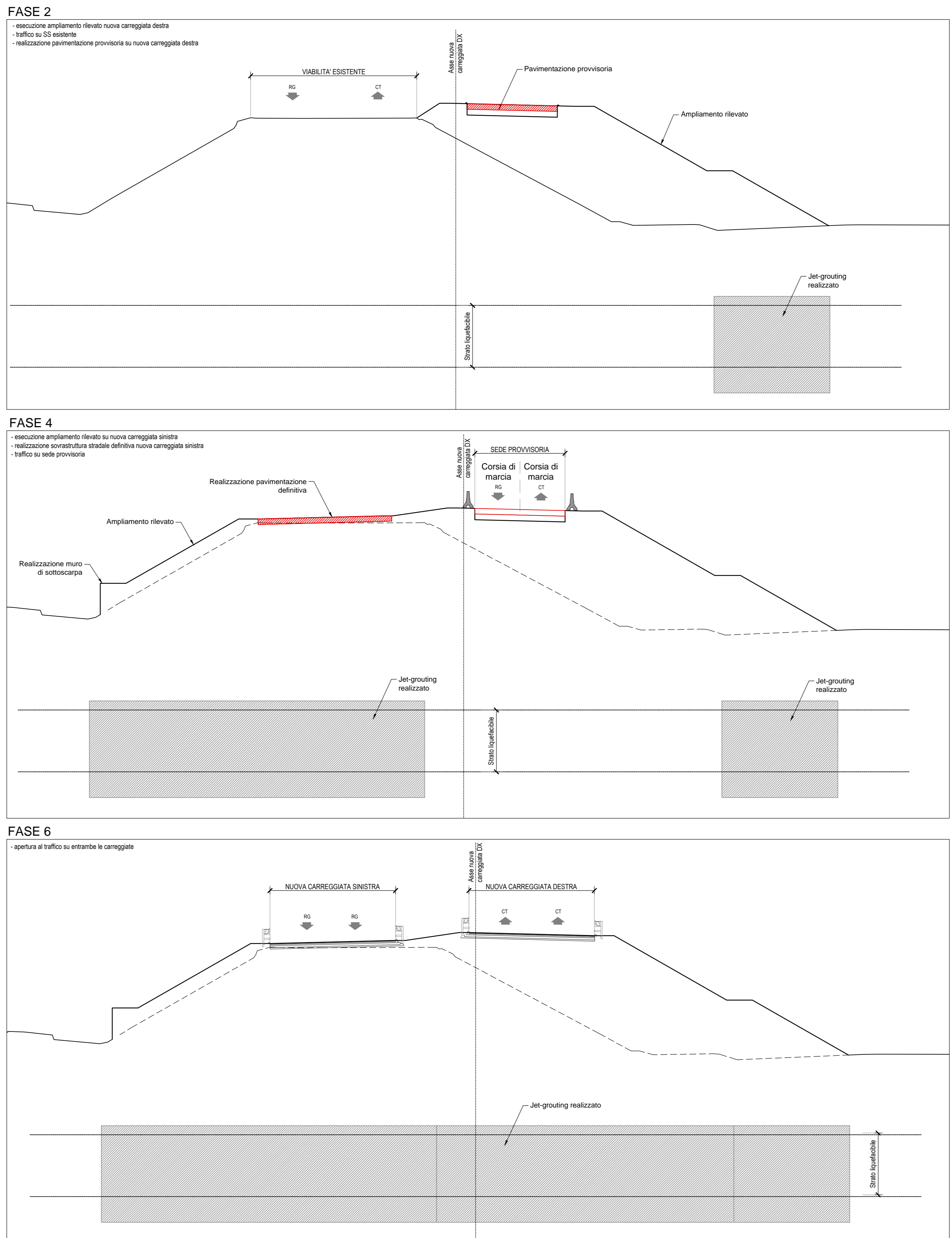
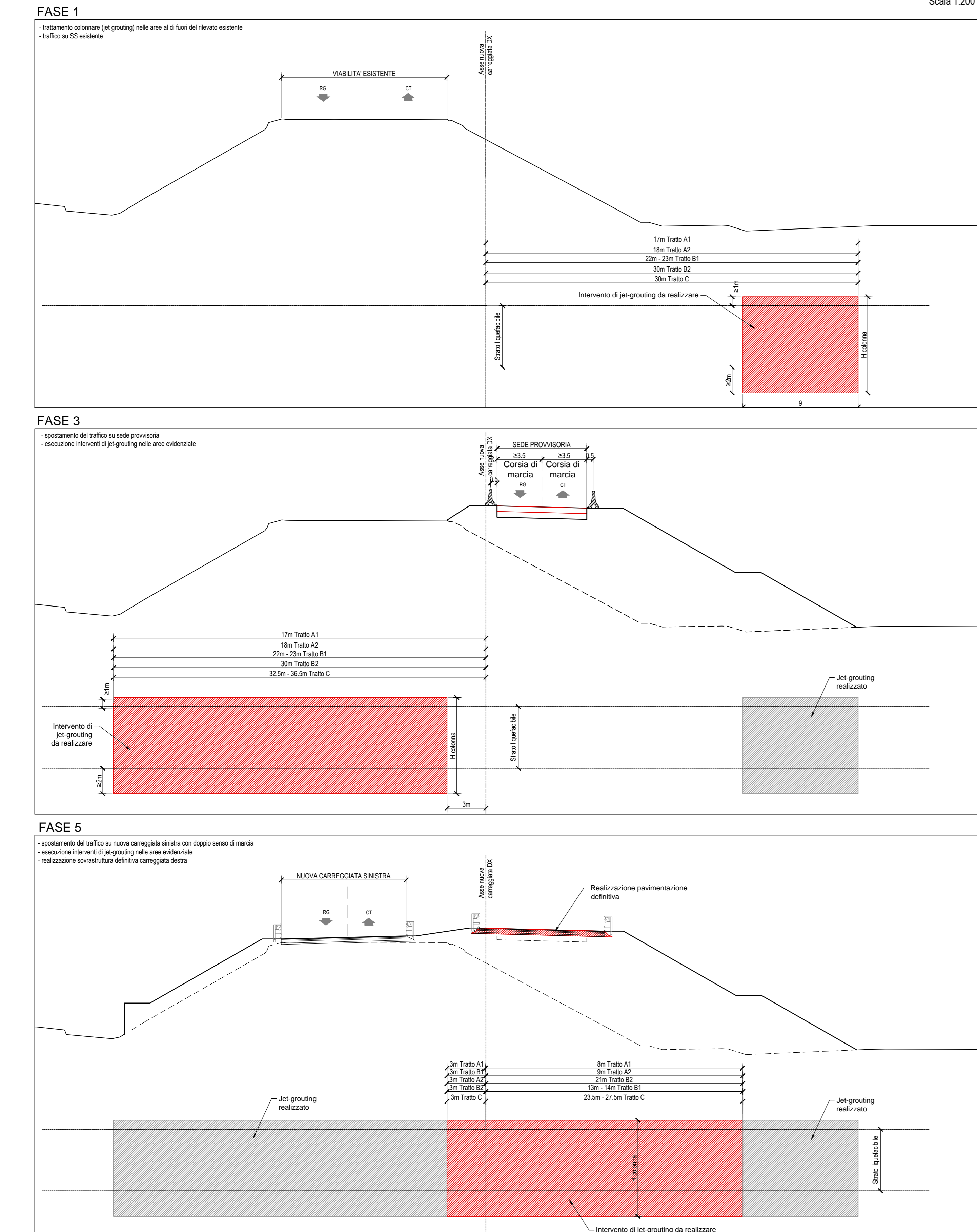
NOTE
- Per l'identificazione dei litotipi a, Qa, Pvs, Pvl, fare riferimento ai profili geologici

Schema planimetrico colonne jet-grouting



NOTE
1) La pavimentazione provvisoria per le fasi 2-4 può essere costituita dagli strati di fondazione, base e binder senza tappeto di usura;
2) Prima di eseguire il trattamento colonnare di fase 5, si dovrà scarificare la pavimentazione provvisoria fino allo strato di base; lo strato di fondazione potrà essere mantenuto previa verifica delle caratteristiche di deformabilità del sottofondo tramite prove di carico su piastra da effettuarsi a trattamento colonnare eseguito;
3) Per la taratura dei parametri di esecuzione del jet-grouting, dovrà essere previsto un "campo prova" al fine di assicurare il diametro reso Ø1200 delle colonne.

Fasi costruttive



Ministero delle Infrastrutture e dei Trasporti
Struttura di Vigilanza sulle Concessionarie Autostradali

AMMODERNAMENTO A N° 4 CORSIE DELLA S.S. 514 "DI CHIARAMONTE" E DELLA S.S. 194 RAGUSANA DALLO SVINCOLO CON LA S.S. 115 ALLO SVINCOLO CON LA S.S. 114.
(C.U.P. F12C0300000001)

PROGETTO DEFINITIVO

LOTTO 8
GEOLOGIA E GEOTECNICA
Geologia
Interventi di consolidamento in jet-grouting
Intervento dal km 5+910 a km 6+325

Il Progettista: **SILECspa** Supporto specialistico: **Cfarm**

Geologo: **Dr. Geologo Fabio Melchioni** Ordine Geologi del Lazio A.P. n. 663
Geotecnica e opere d'arte minori: **Ing. Antonio Alparone** **ILISEA**

Opere d'arte principali: **Ing. G. Guiducci** **GPingegneria** Opere di mitigazione dell'impatto ambientale: **altran**

Ing. Santa Monaco - Ordine Ing. Torino 5760H Ing. Giannaria De Stavola - Ordine Ing. Venezia 2074

Consulenze specialistiche: **altran**

REFERIMENTO ELABORATO: FASE TRLT DISCIPLINA/OPERA DOC. PROG. ST.REV. FOGLIO DATA
D011 T1L8 GT0531 EZ0010A 0101 GENNAIO '17

REV. DATA DESCRIZIONE REVISIONI VERIFICATO APPROVATO
A GENNAIO 17 Emissione Inconferiti Tesoro Monaco

IL RESPONSABILE DEL PROCEDIMENTO: **SARC SRL** L'ENTITA' COSTRUTTRICE: **altran**