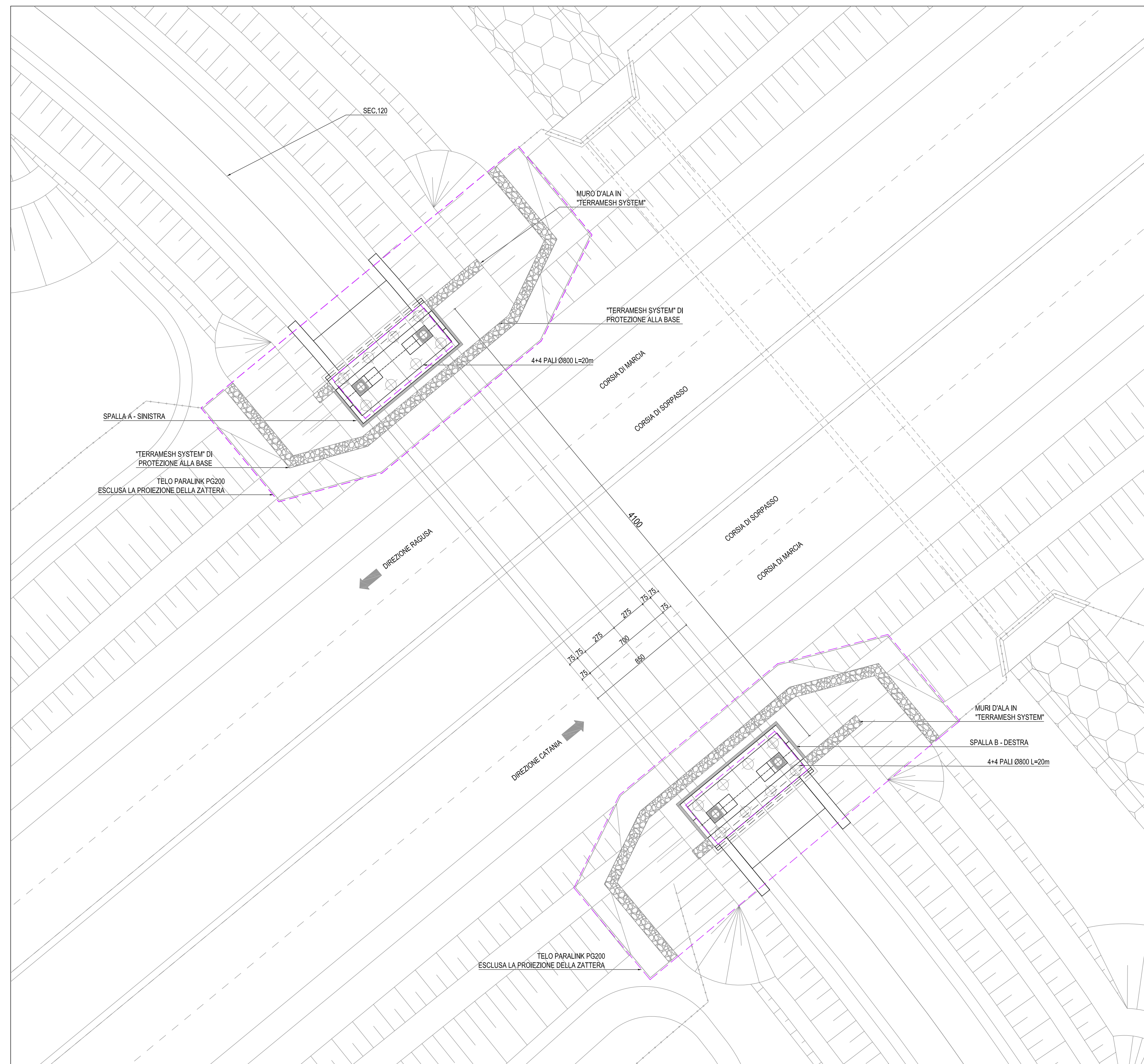
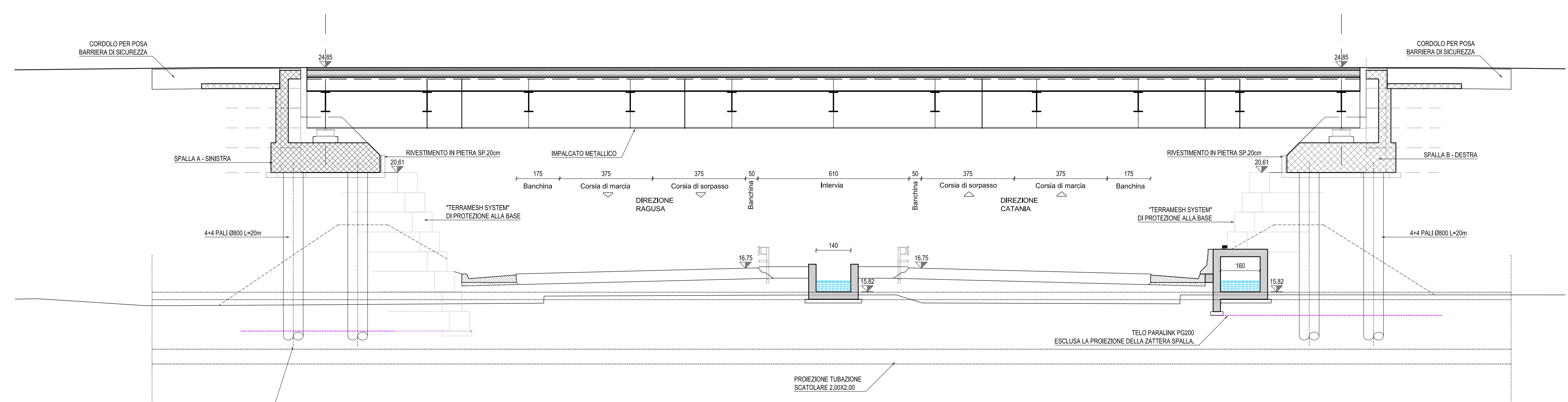


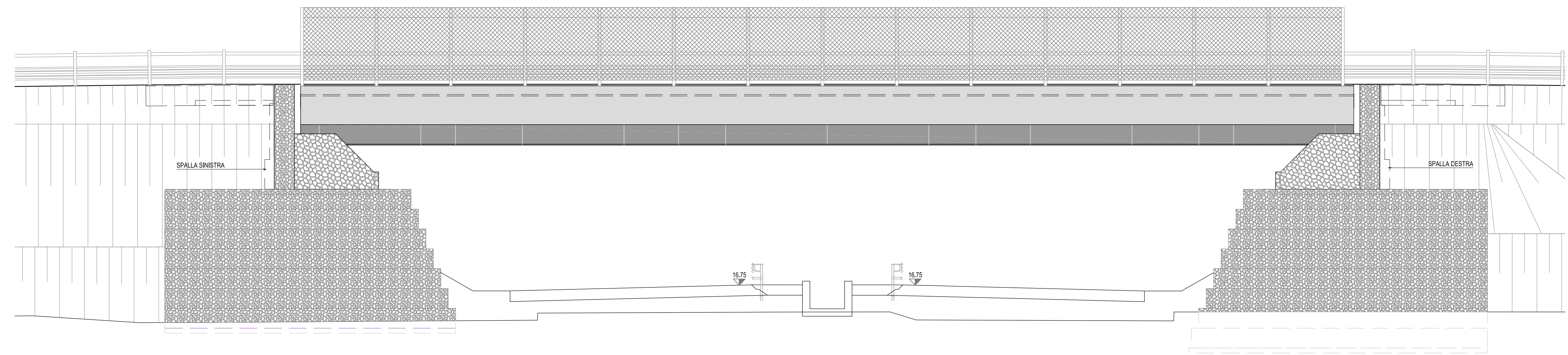
**STRALCIO PLANIMETRICO**  
SCALA 1:200



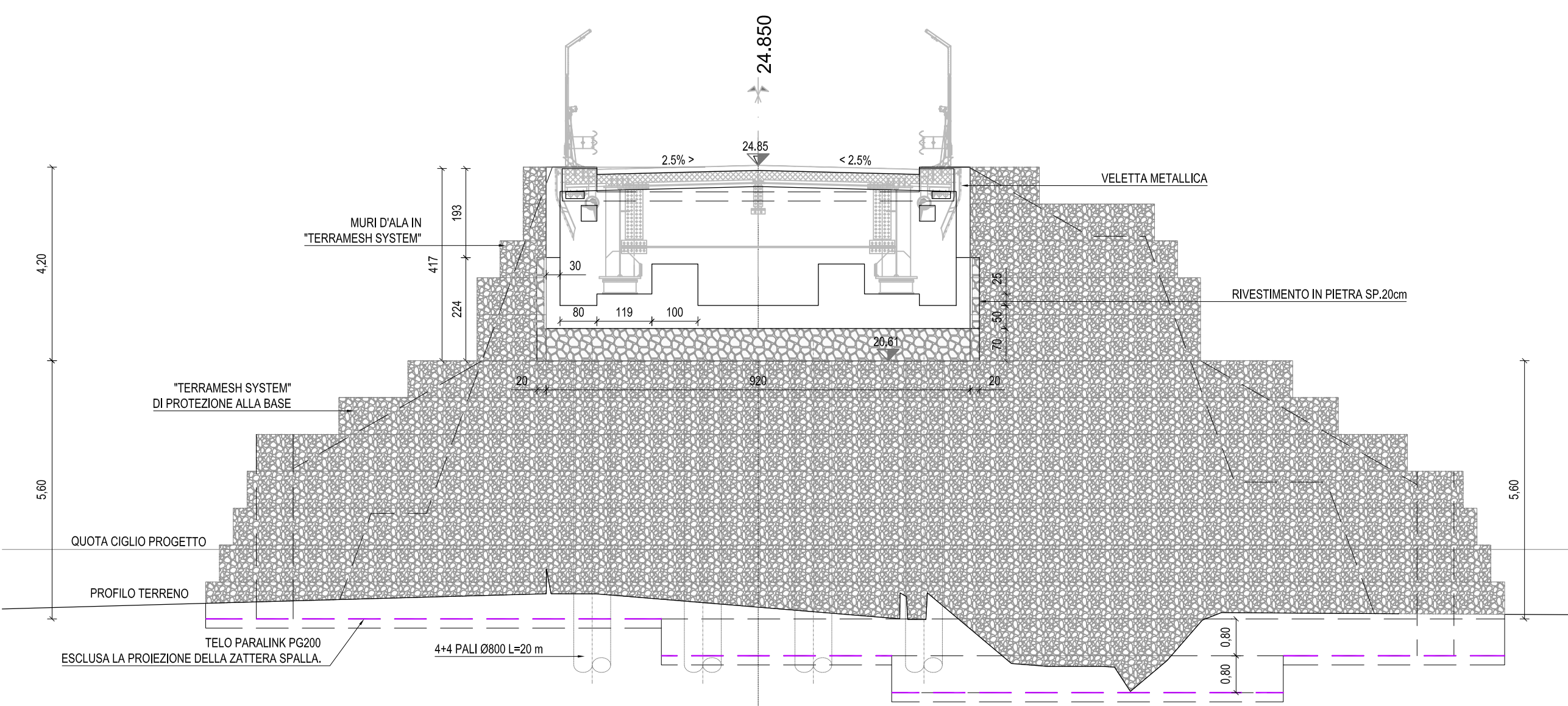
**SEZIONE LONGITUDINALE**  
SCALA 1:100



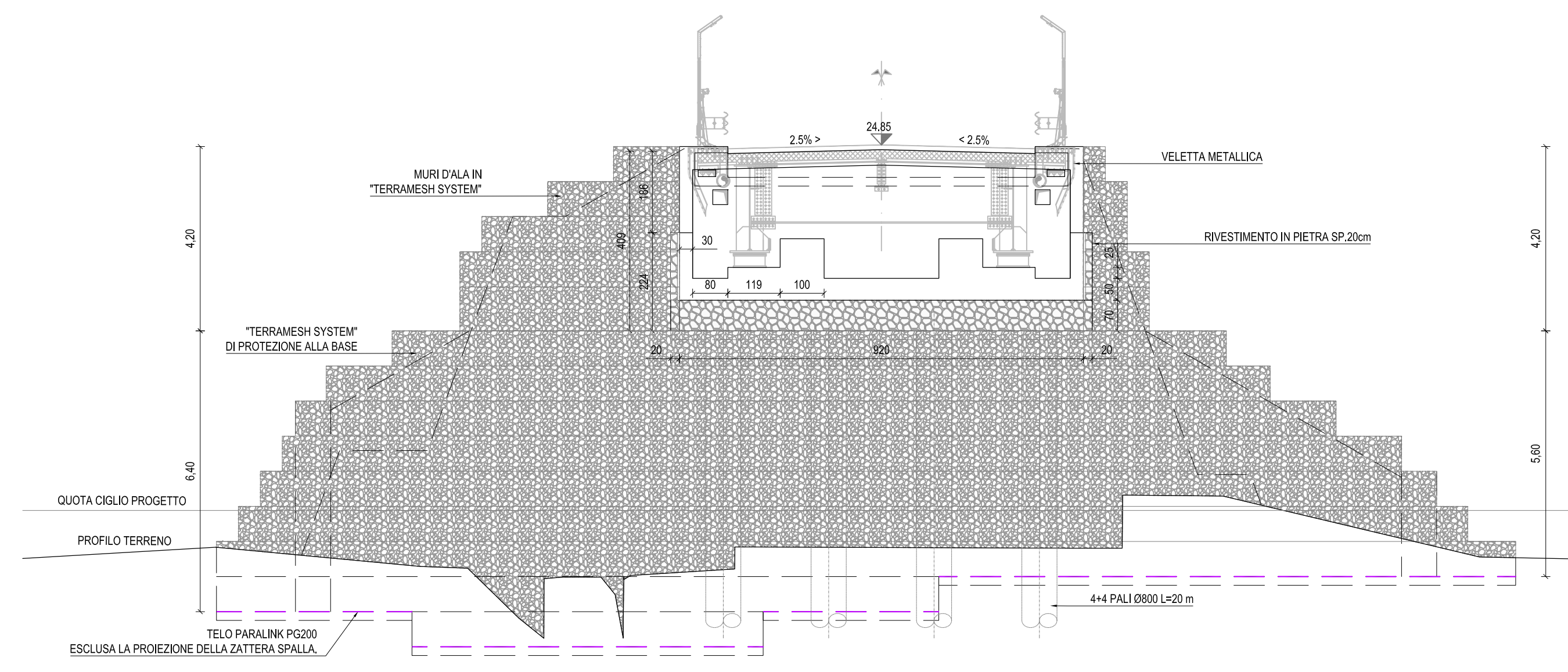
**PROSPETTO NORD-EST**  
SCALA 1:100



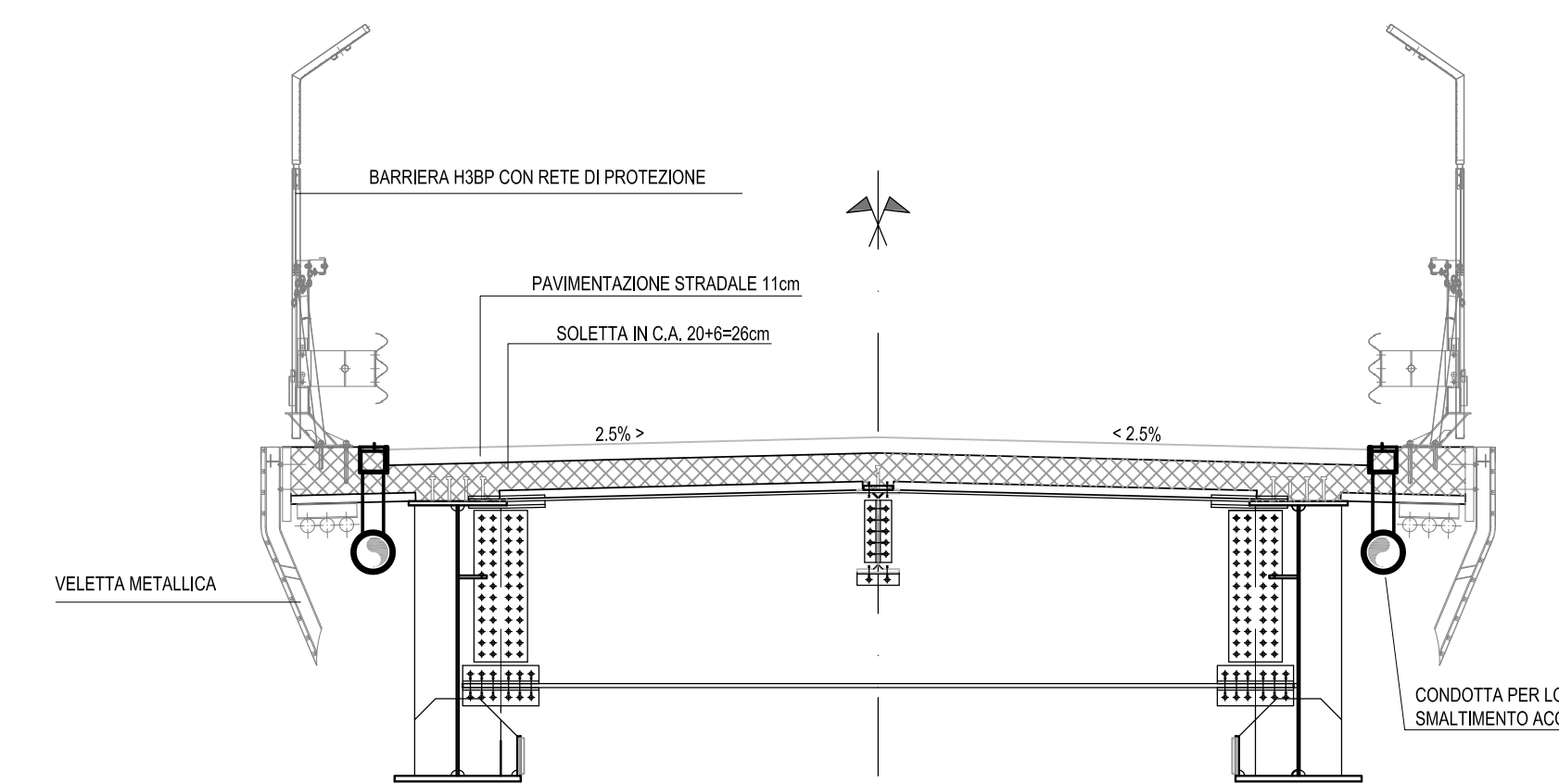
**SPALLA A - SINISTRA**  
**PROSPETTO FRONTALE**  
SCALA 1:100



**SPALLA B - DESTRA**  
**PROSPETTO FRONTALE**  
SCALA 1:100



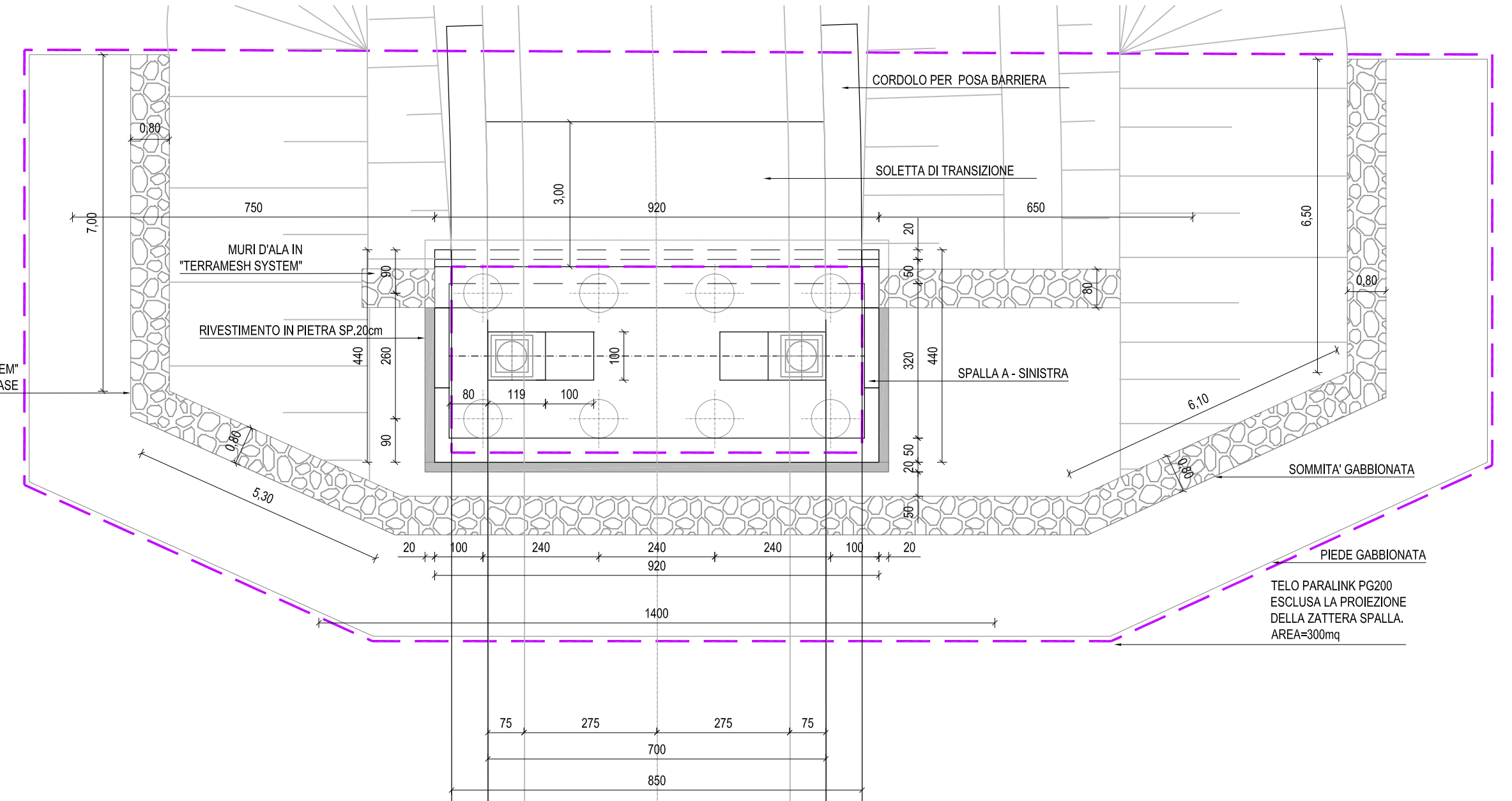
**SEZIONE IN APPOGGIO**  
SCALA 1:50



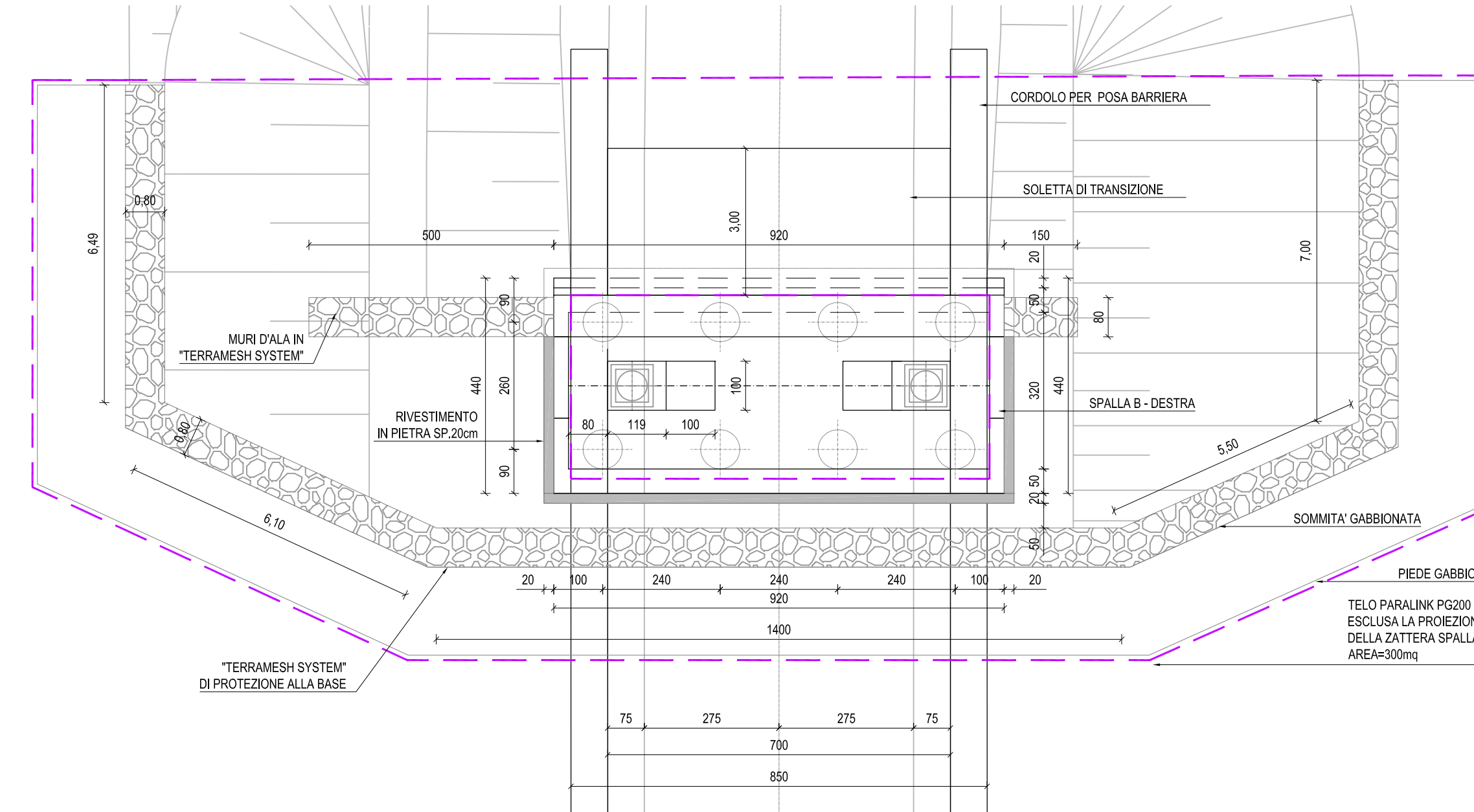
**INCIDENZA ARMATURE**

|                     |           |
|---------------------|-----------|
| PALI Ø800mm         | 110 kg/m  |
| ZATTERA sp. 120cm   | 110 kg/mc |
| PARAGHIAIA sp. 50cm | 150 kg/mc |
| MURETTI sp. 30cm    | 100 kg/mc |
| BAGGIOLI            | 400 kg/mc |
| SOLETTA E CORDOLI   | 210 kg/mc |
| IMPALCATO METALLICO | 295 kg/mq |

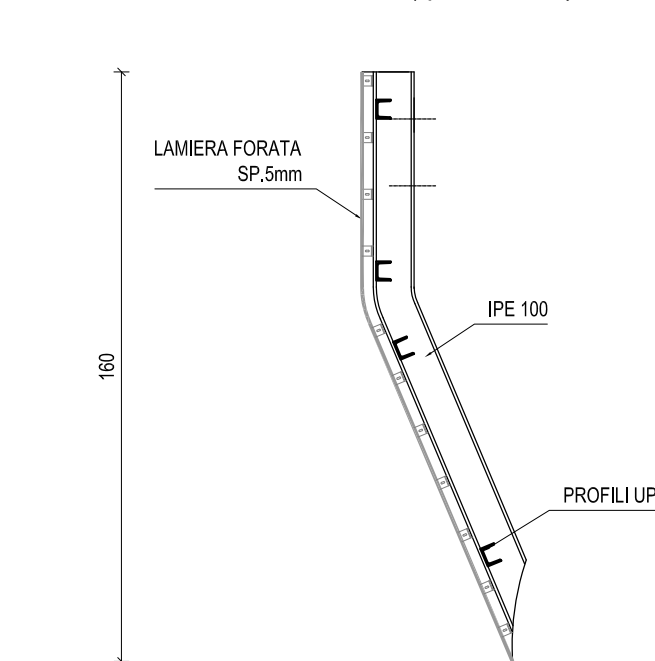
**SPALLA A - SINISTRA**  
**PIANTA**  
SCALA 1:100



**SPALLA B - DESTRA**  
**PIANTA**  
SCALA 1:100



**PARTICOLARE VELETTA METALLICA**  
SCALA 1:20 (quote in cm)



Ministero delle Infrastrutture e dei Trasporti  
Struttura di Vigilanza sulle Concessionarie Autostradali

**AMMODERNAMENTO A N° 4 CORSIE DELLA S.S. 514 "DI CHIARAMONTE" E DELLA S.S. 194 RAGUSANA DALLO SVINCOLO CON LA S.S. 115 ALLO SVINCOLO CON LA S.S. 114.**  
(C.U.P. F12C0300000001)

**PROGETTO DEFINITIVO**

**LOTTO 8**  
OPERE D'ARTE MINORI  
Cavalcavia al km 3+509  
Disegno d'insieme  
Planimetrie, prospetto, sezioni e particolare

**Il Progettista** **Supporto specialistico**

Responsabile di progetto ed incaricato delle integrazioni tra le varie prestazioni:  
Ing. Santa Monaco - Ordine Ing. Torino 5760H

Optimizzazione della caratterizzazione delle opere:  
Ing. Gianmaria De Stavola - Ordine Ing. Venezia 2074

**Consulenze specialistiche**

**Geologo:**  
Dott. Geologo Fabio Minichom  
Ordine Geologi del Lazio A.P. n. 663

**Geotecnica e opere d'arte minori:**  
Ing. Antonio Alparone

**Opere d'arte principali:**  
Incarichi:  
Ing. G. Mondello  
Galleria  
Ing. G. Guiducci  
Ecosistemi e paesaggio

**Opere di mitigazione dell'impatto ambientale:**  
Rumore, vibrazioni ed atmosfera  
altran

**ITALCONSULT** **GP Ingegneria**

REFERIMENTO ELABORATO

|      |       |                  |       |        |          |        |      |
|------|-------|------------------|-------|--------|----------|--------|------|
| FASE | TRILT | DISCIPLINA/OPERA | DOC   | PROGR. | ST./REV. | FOLGIO | DATA |
| D01  | T1    | L8               | OMC01 | 1      | EZ       | 001    | 0A   |

SCALA: **GENNAIO '17**

|      |             |             |           |            |           |
|------|-------------|-------------|-----------|------------|-----------|
| REV. | DATA        | DESCRIZIONE | REDAZIONE | VERIFICATO | APPROVATO |
| A    | GENNAIO '17 | Emissione   | EFARM     | De Stavola | Monaco    |

**IL RESPONSABILE DEL PROCEDIMENTO** **IL CONCESSIONARIO** **L'ENTITA' COSTRUTTRICE**

SARC SRL **ALTRAN** VETO PER ACCETTAZIONE