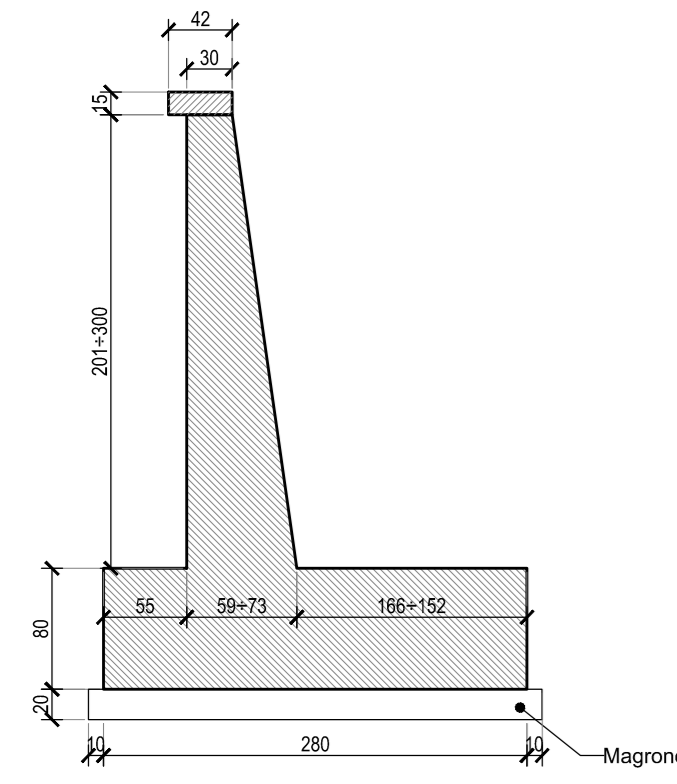
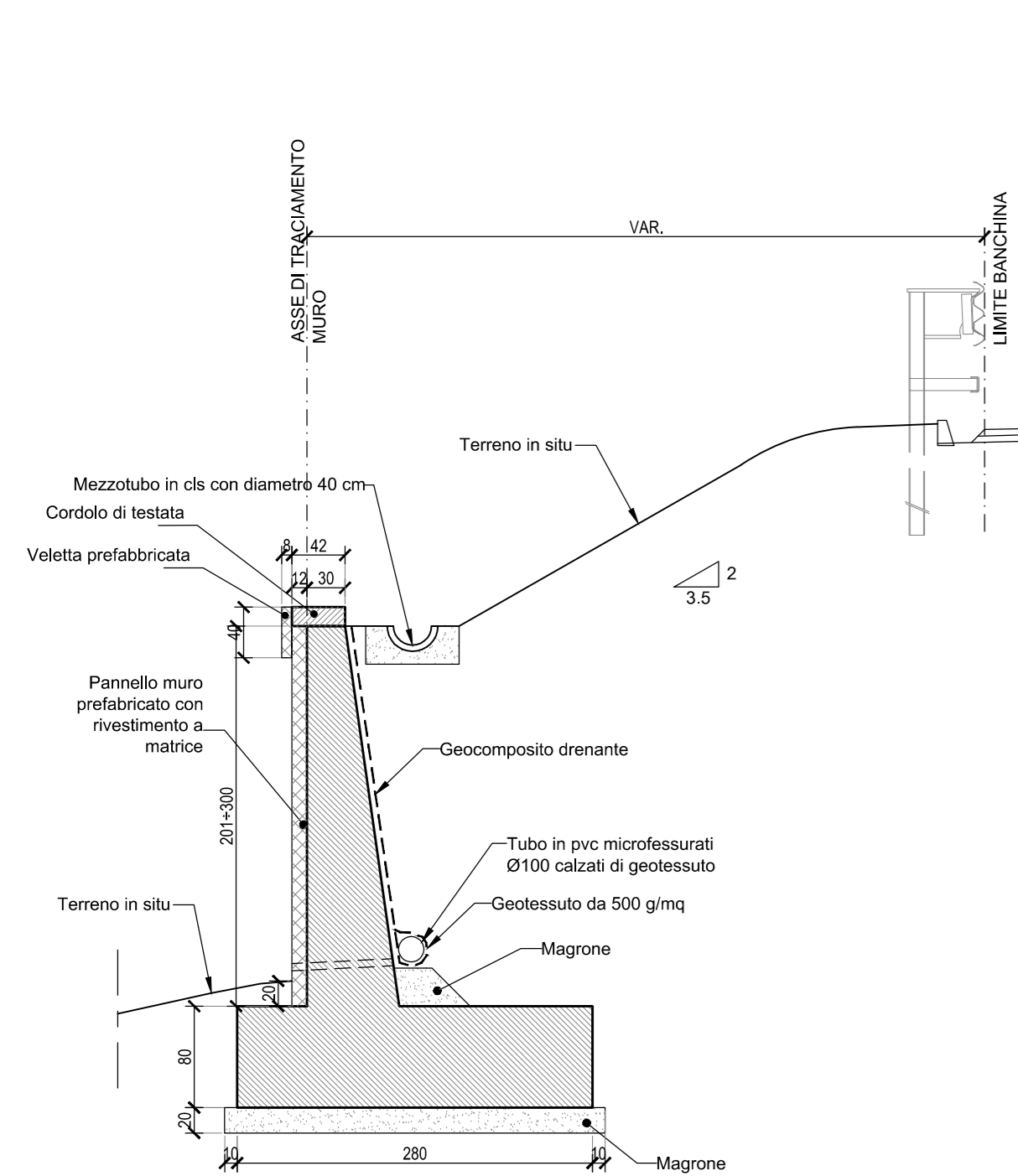


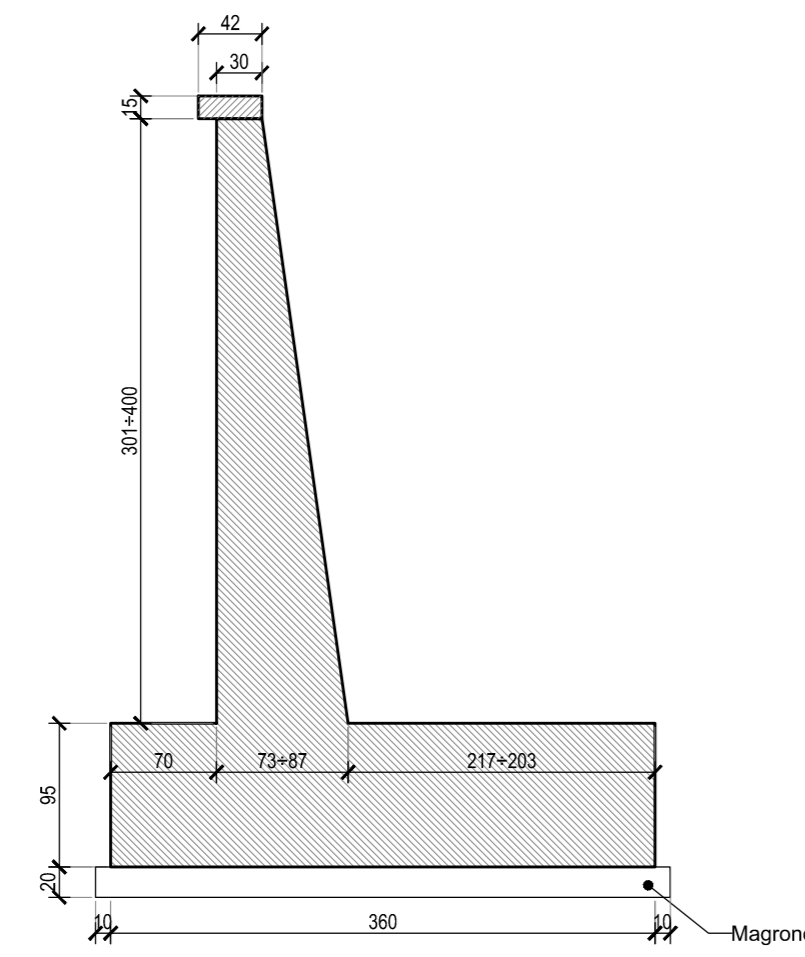
CARPENTERIA MURO DA 2.01+3.00
Scala 1:50



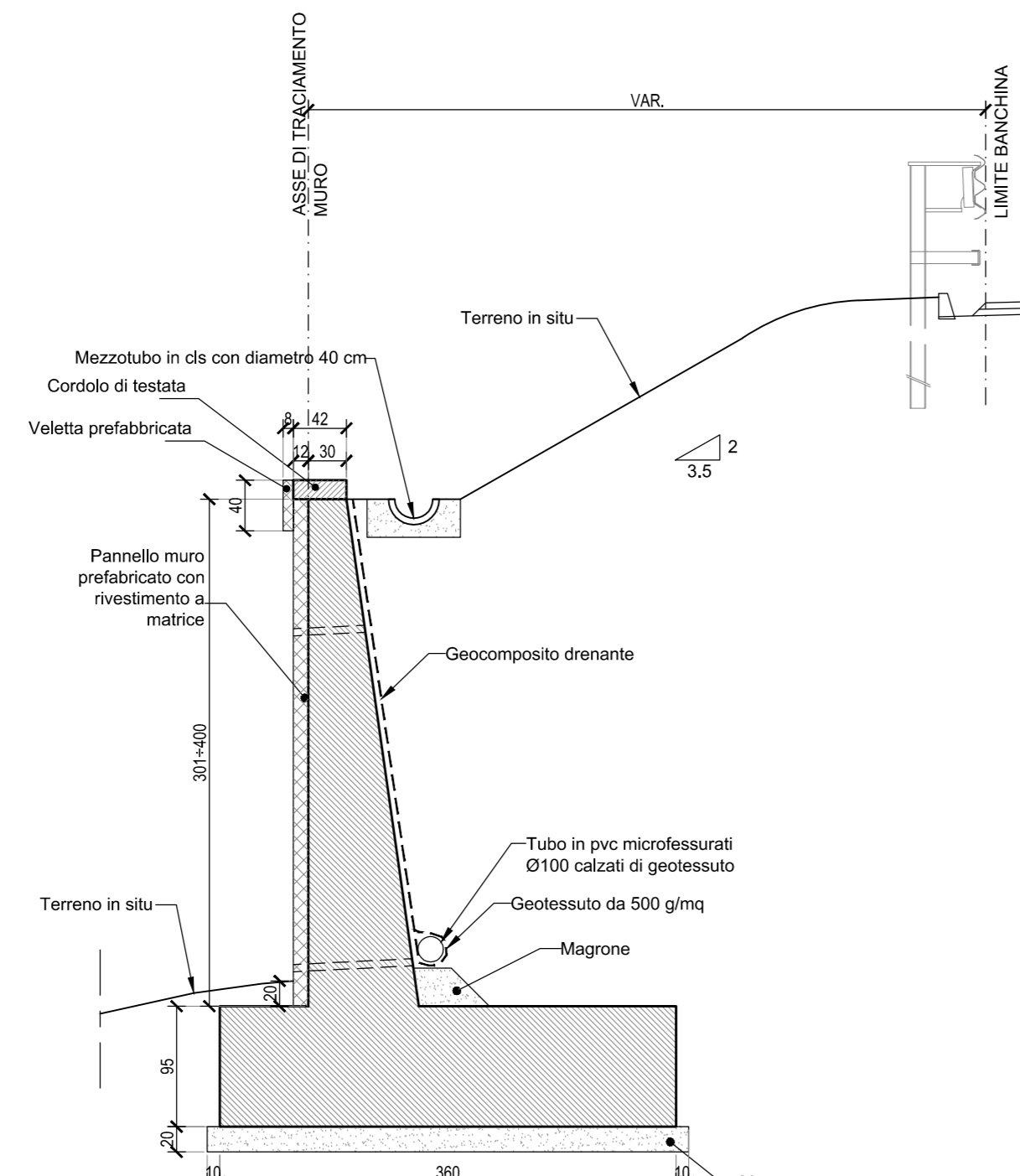
SEZIONE TIPO MURO DA 2.01+3.00
Scala 1:50



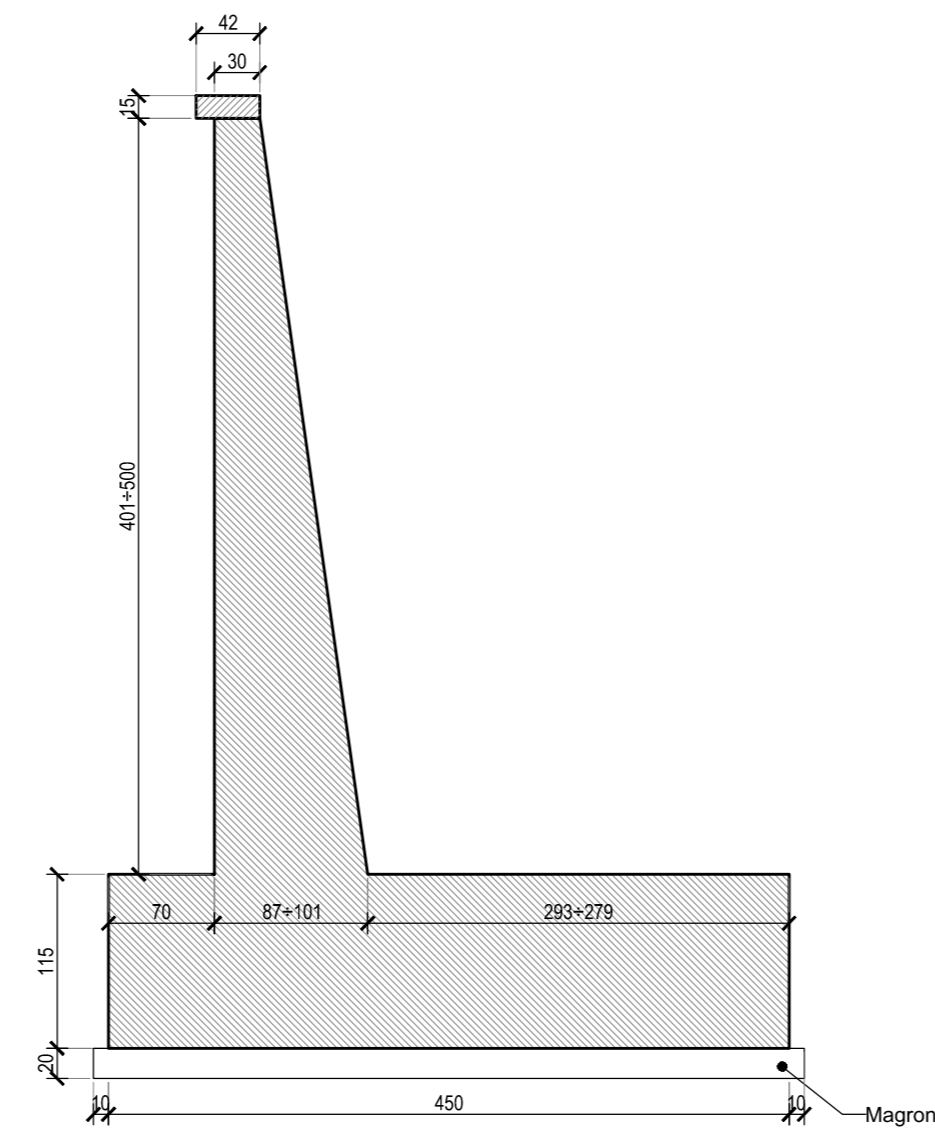
CARPENTERIA MURO DA 3.01+4.00
Scala 1:50



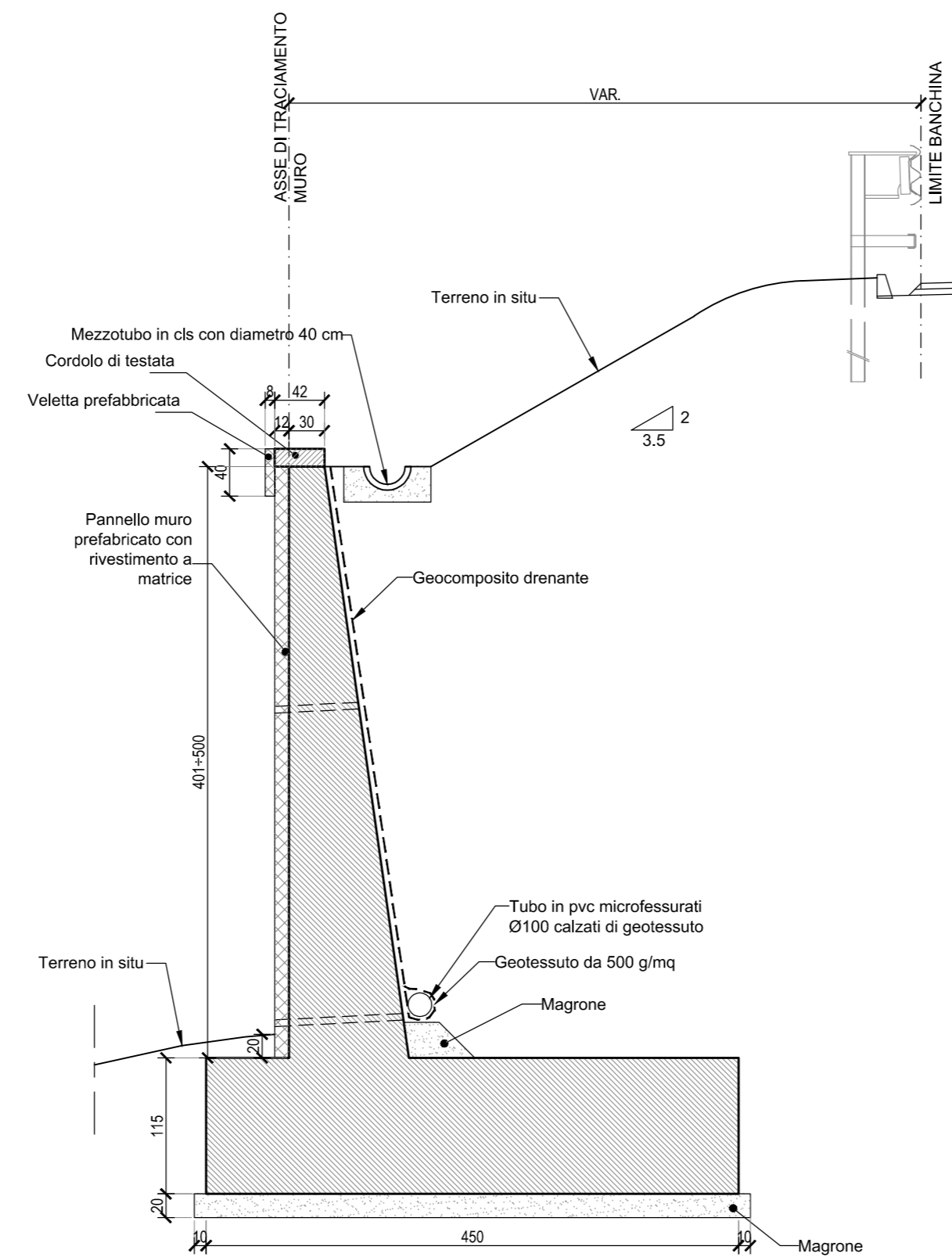
SEZIONE TIPO MURO DA 3.01+4.00
Scala 1:50



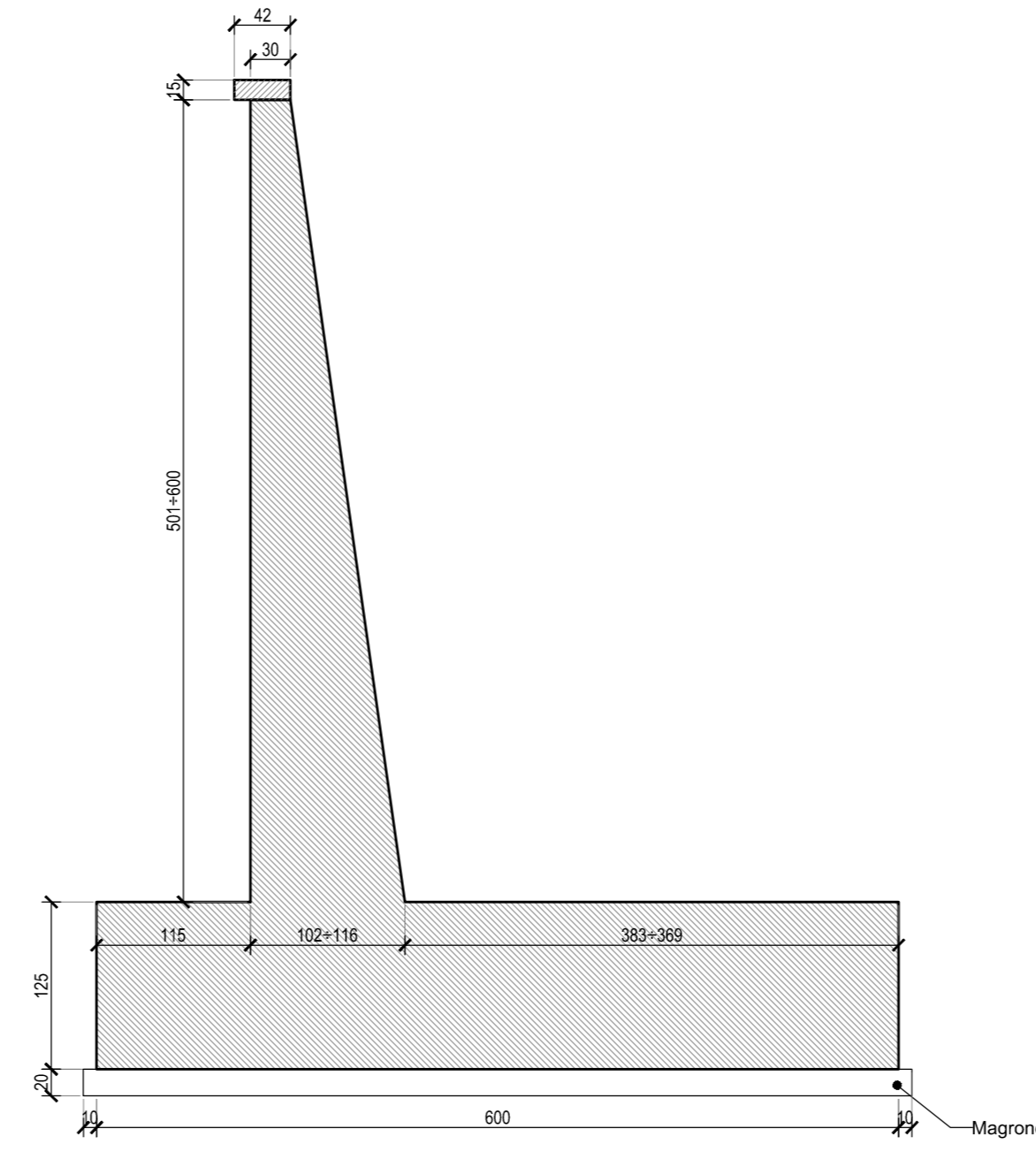
CARPENTERIA MURO DA 4.01+5.00
Scala 1:50



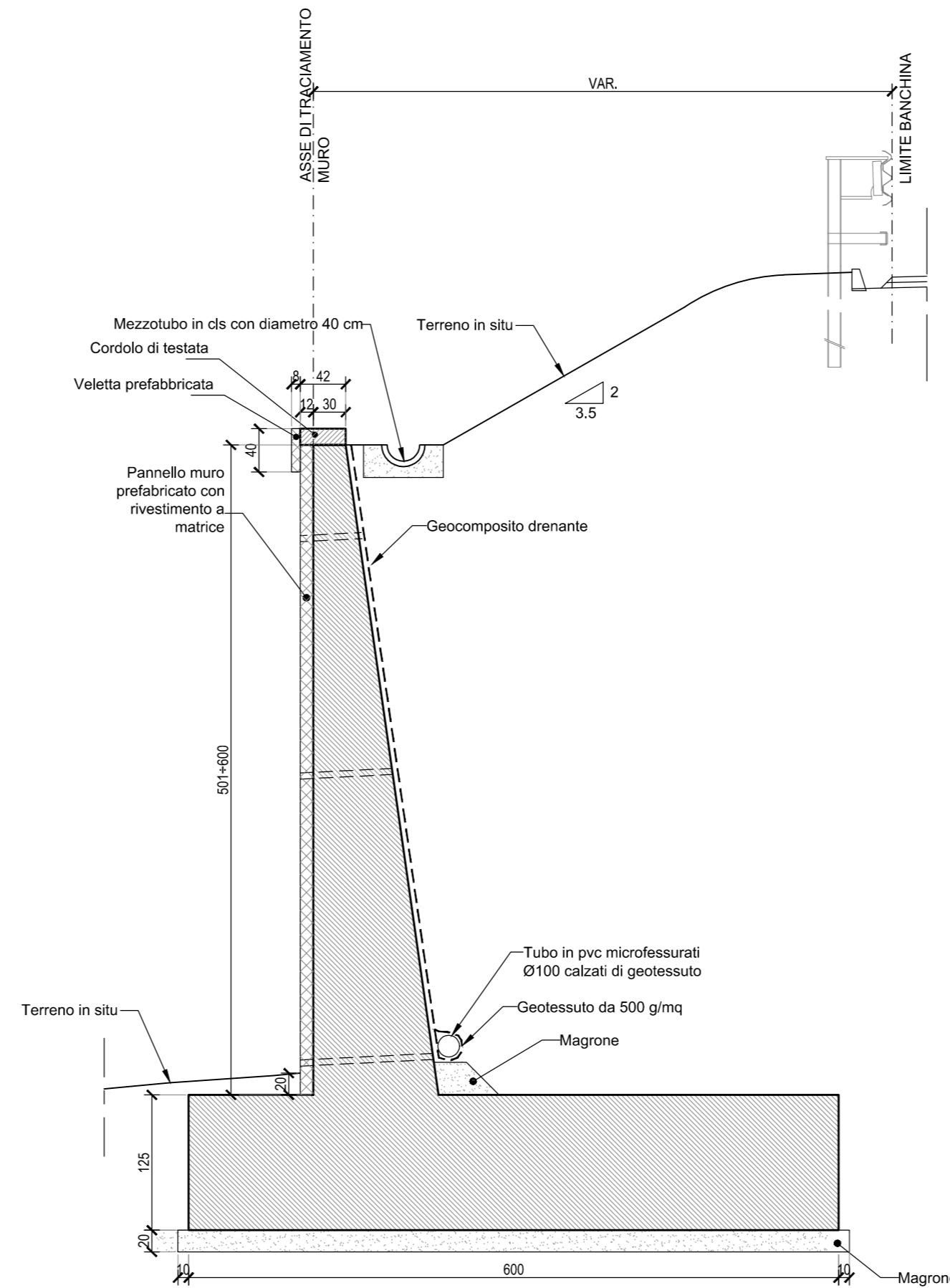
SEZIONE TIPO MURO DA 4.01+5.00
Scala 1:50



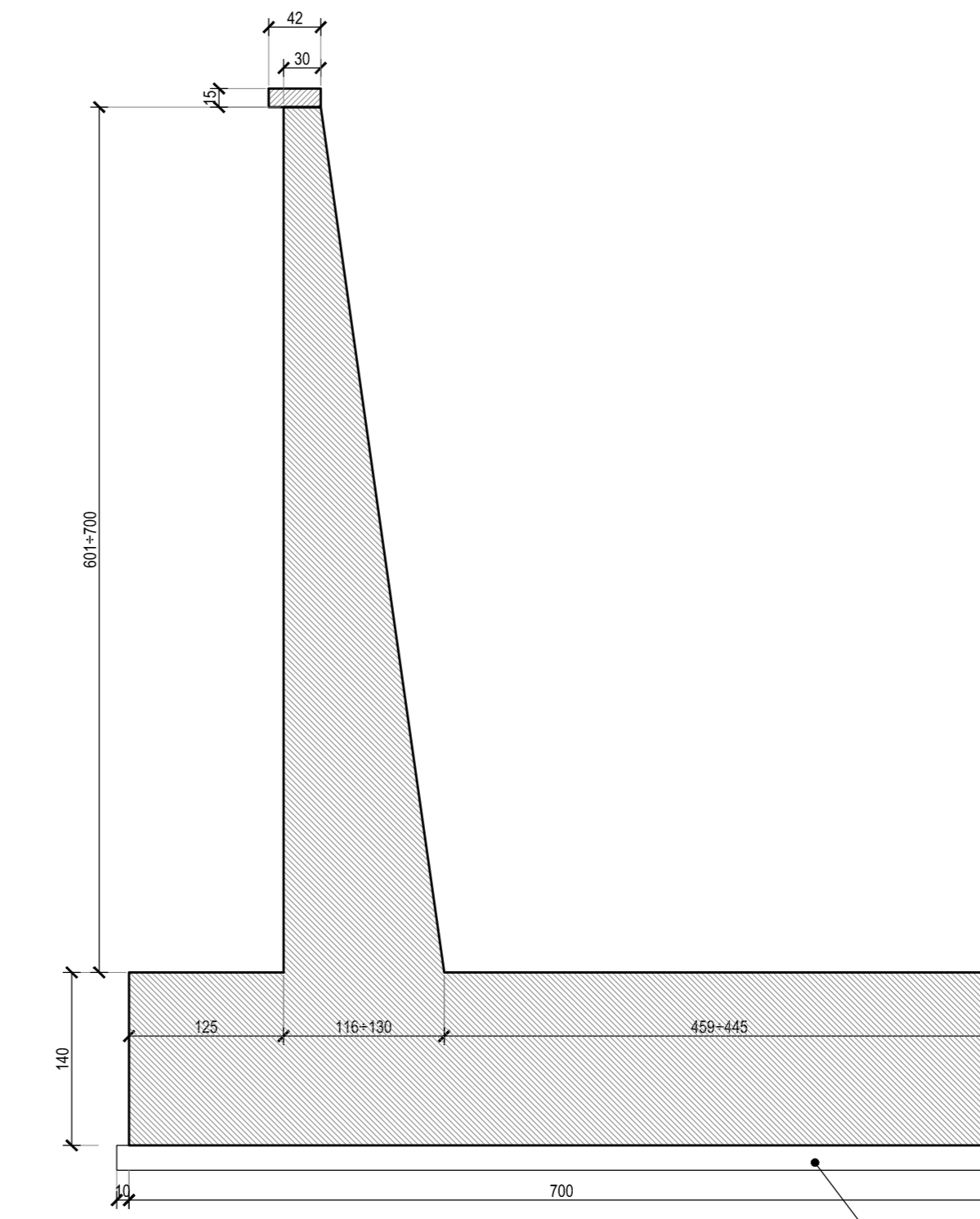
CARPENTERIA MURO DA 5.01+6.00
Scala 1:50



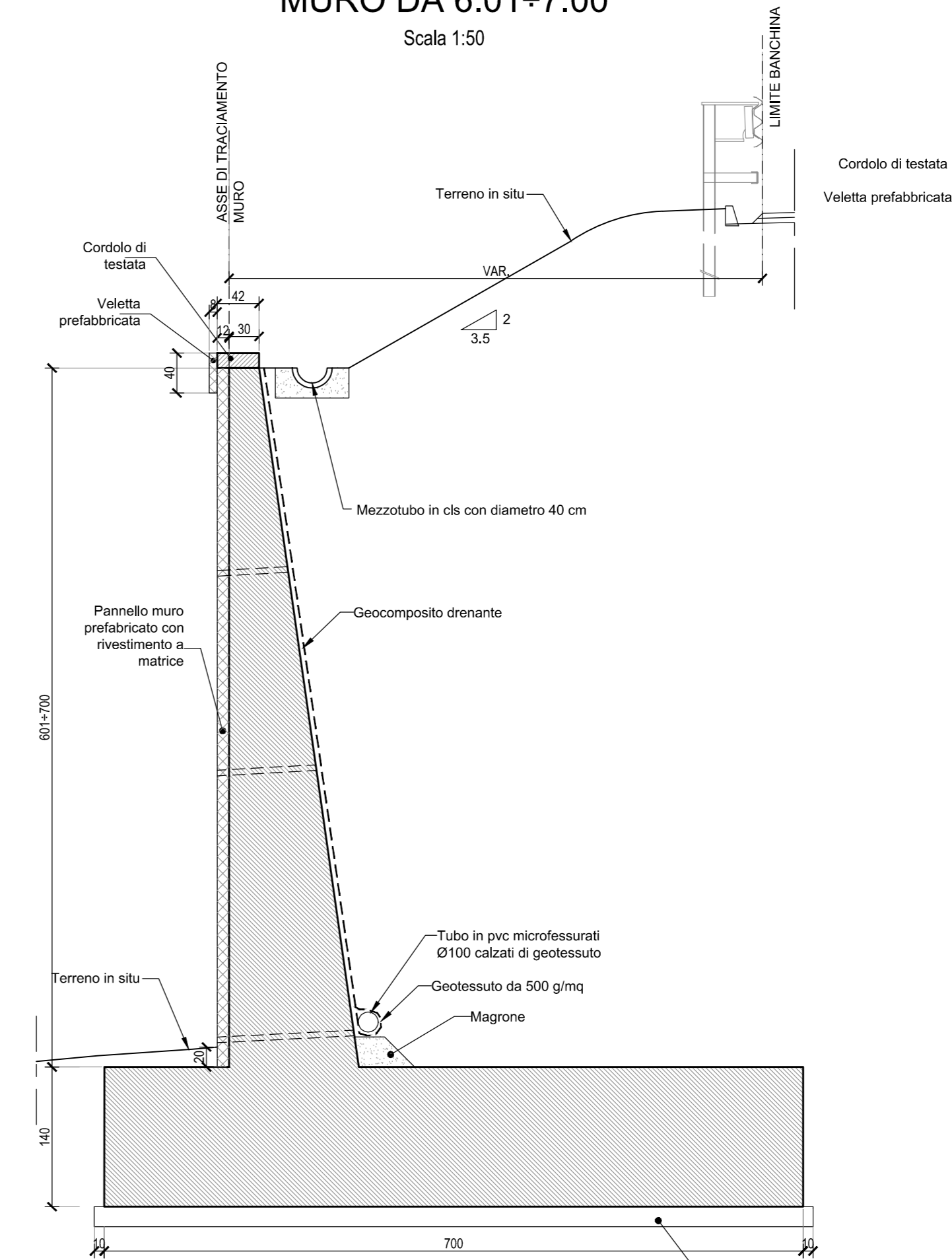
SEZIONE TIPO MURO DA 5.01+6.00
Scala 1:50



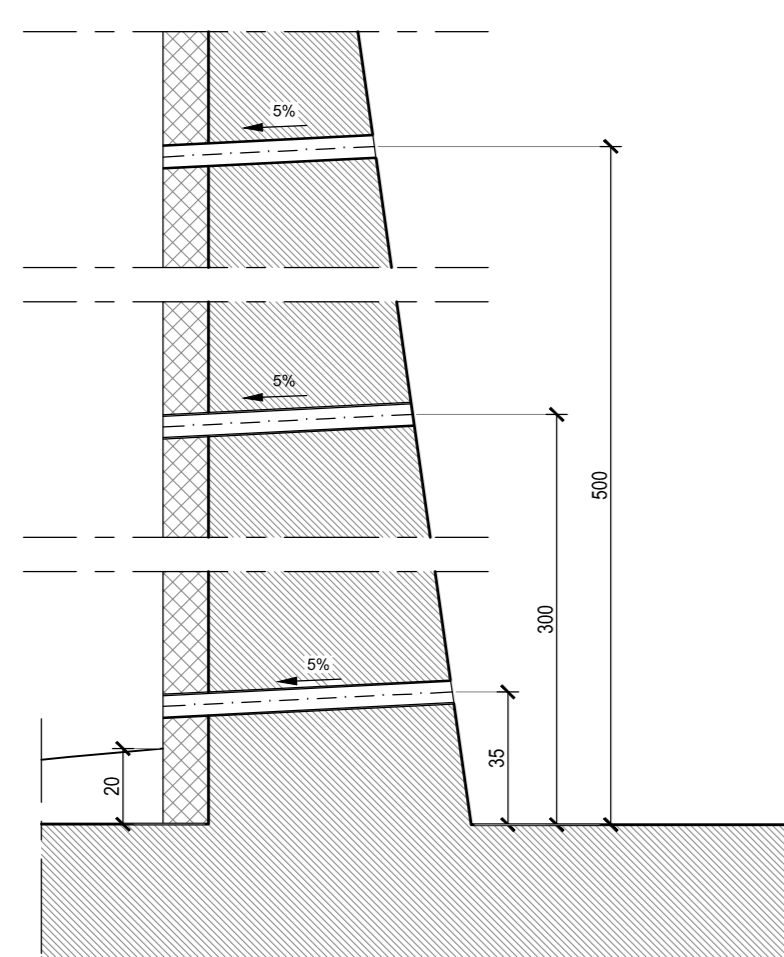
CARPENTERIA MURO DA 6.01+7.00
Scala 1:50



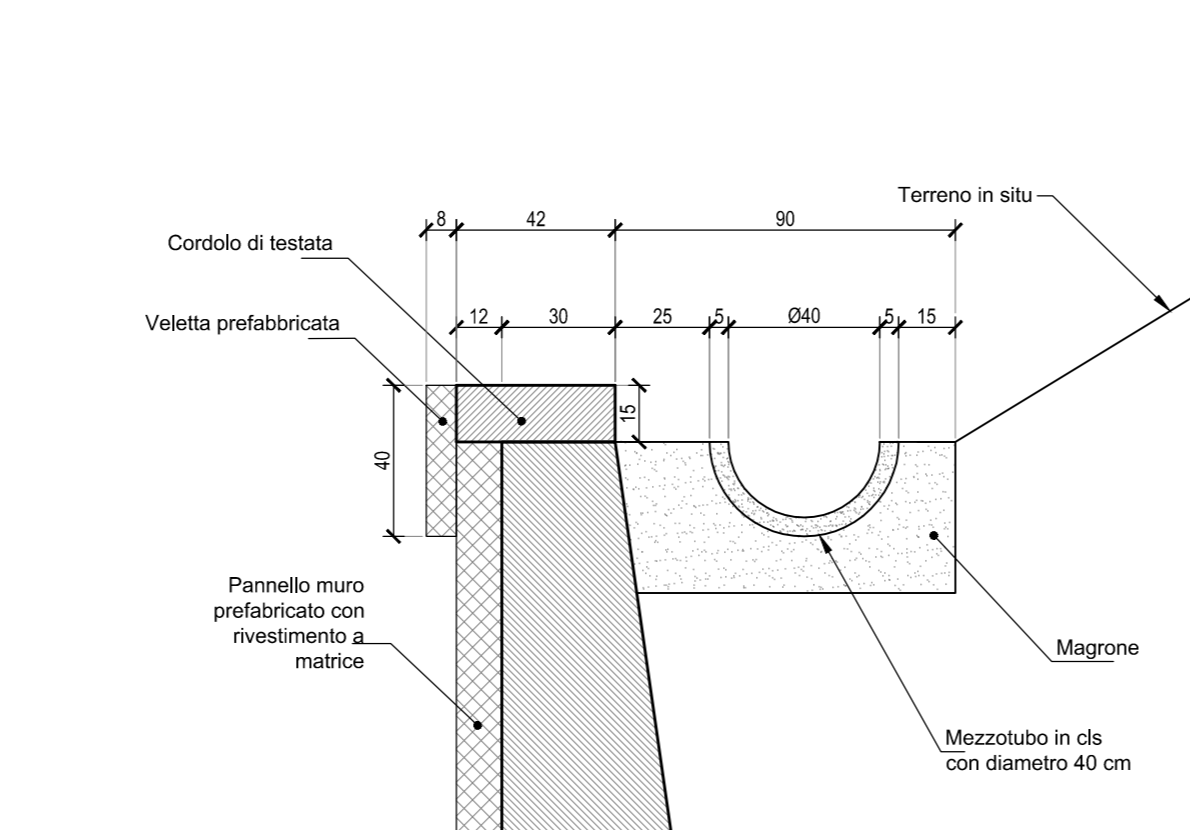
SEZIONE TIPO MURO DA 6.01+7.00
Scala 1:50



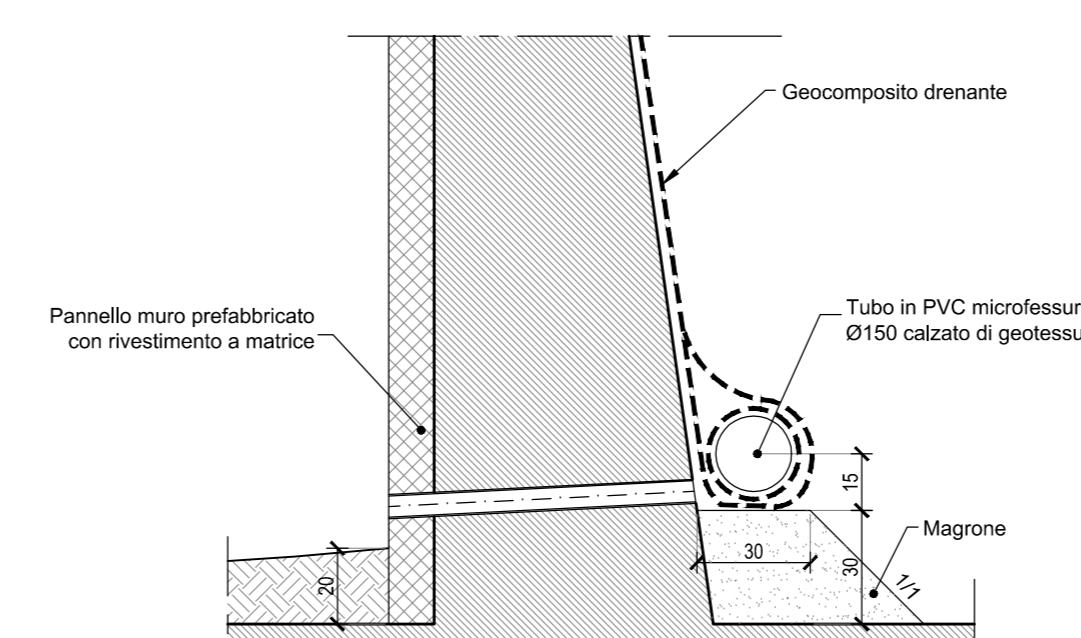
PARTICOLARE FORI PER SCOLO ACQUE
Scala 1:20



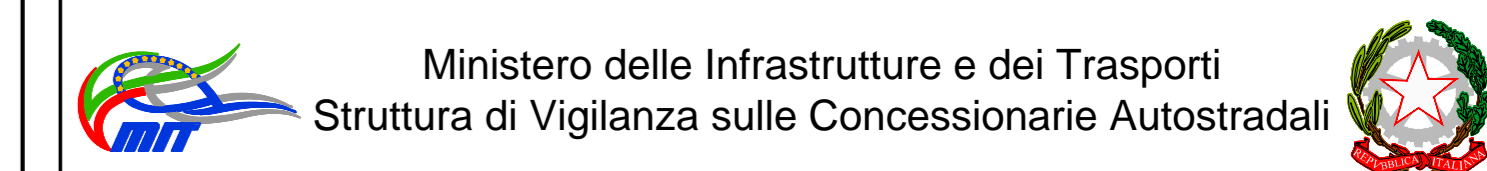
PARTICOLARE CANALETTA IN C.A. A TERGO MURO
Scala 1:20



PARTICOLARE DRENO AI MURI IN C.A.
Scala 1:20



NOTA: Per la tabella materiali fare riferimento all'elaborato D01-T1L8-Omm00-1-TZ-003-0A.



AMMODERNAMENTO A N° 4 CORSIE DELLA S.S. 514 "DI CHIARAMONTE" E DELLA S.S. 194 RAGUSANA DALLO SVINCOLO CON LA S.S. 115 ALLO SVINCOLO CON LA S.S. 114. (C.U.P. F12C03000000001)

PROGETTO DEFINITIVO

LOTTO 8
OPERE D'ARTE MINORI
Opere di sostegno - Muri in C.A.
Tipologico muri di sottoscarpa
Sezioni tipo e particolari costruttivi

Il Progettista		Supporto specialistico	
Responsabile di progetto ed incaricato delle mitigazioni tra le varie prestazioni: Ing. Santa Monaco - Ordine Ing. Torino 5760H		Ottimizzazione della cantierizzazione delle opere: Ing. Antonia Alparone	
Geologo: Dott. Geologo Fabio Melchioni Ordine Geologi del Lazio A.P. n. 663		Geotecnica e opere d'arte minori: Ing. Antonio Alparone	
Opere d'arte principali: Vialdotti Ing. G. Mondello		Opere di mitigazione dell'impatto ambientale: Rumore, vibrazioni ed atmosfera altran	
Consulenze specialistiche		Consulenze specialistiche	
SILECspa		LISEA	
Gallerie Ing. G. Guiducci		Ecosistemi e paesaggio GPIgegneria	
ITALCONSULT		Rumore, vibrazioni ed atmosfera altran	
RIFERIMENTO ELABORATO		DATA	
D01-T1L8-Omm00-1-TZ-003-0A		GENNAIO '17	
FASCE		SCALA	
D01-T1L8-Omm00-1-TZ-003-0A		1:50/20	
REV.	DATA	DESCRIZIONE	REVISIONI/VERIFICATO
A	GENNAIO 17	Emissione	SILECSPA
IL RESPONSABILE DEL PROCEDIMENTO		IL CONCESSIONARIO	L'ENTITA' COSTRUTTRICE
SARC SRL			VISTO PER ACCETTAZIONE