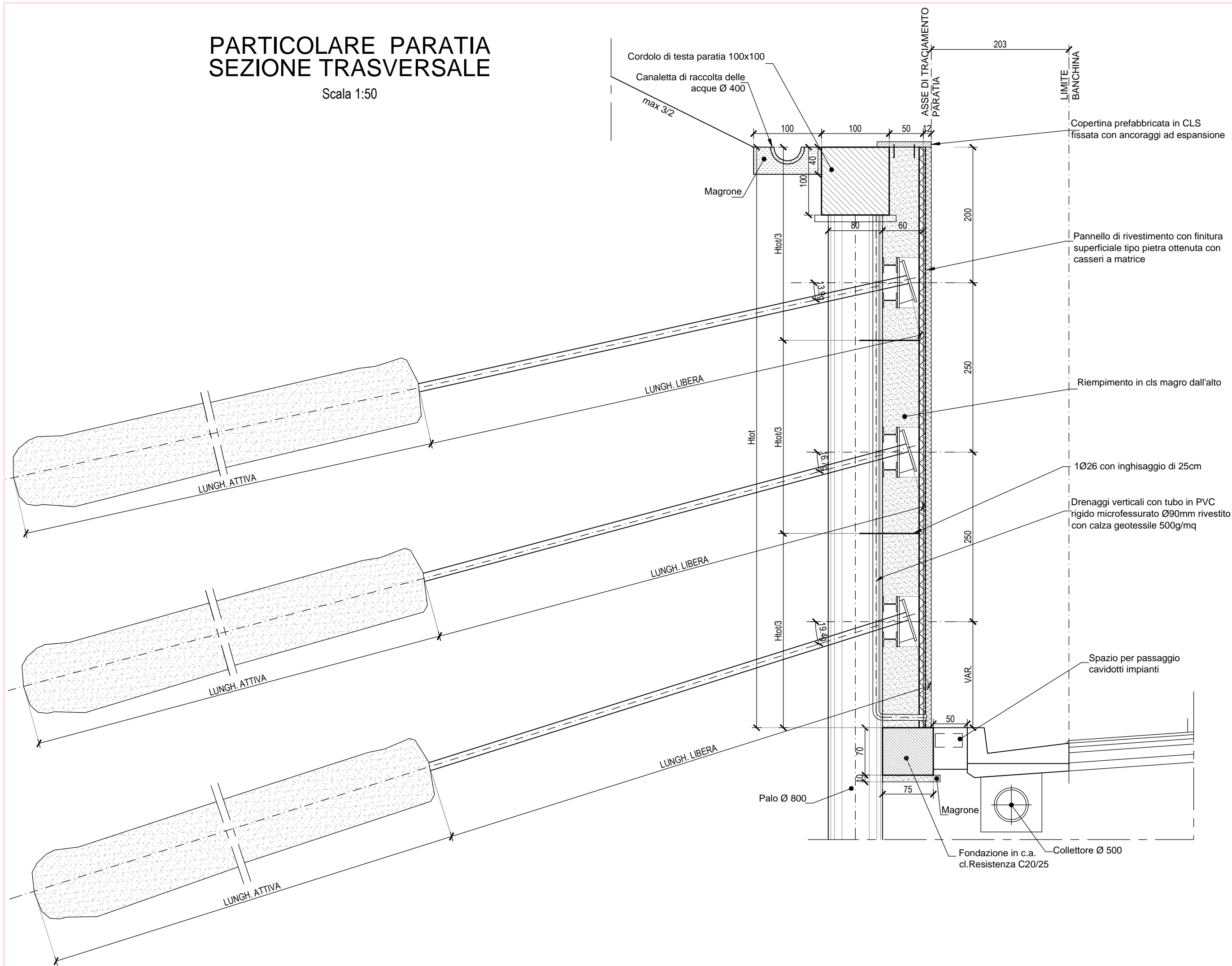


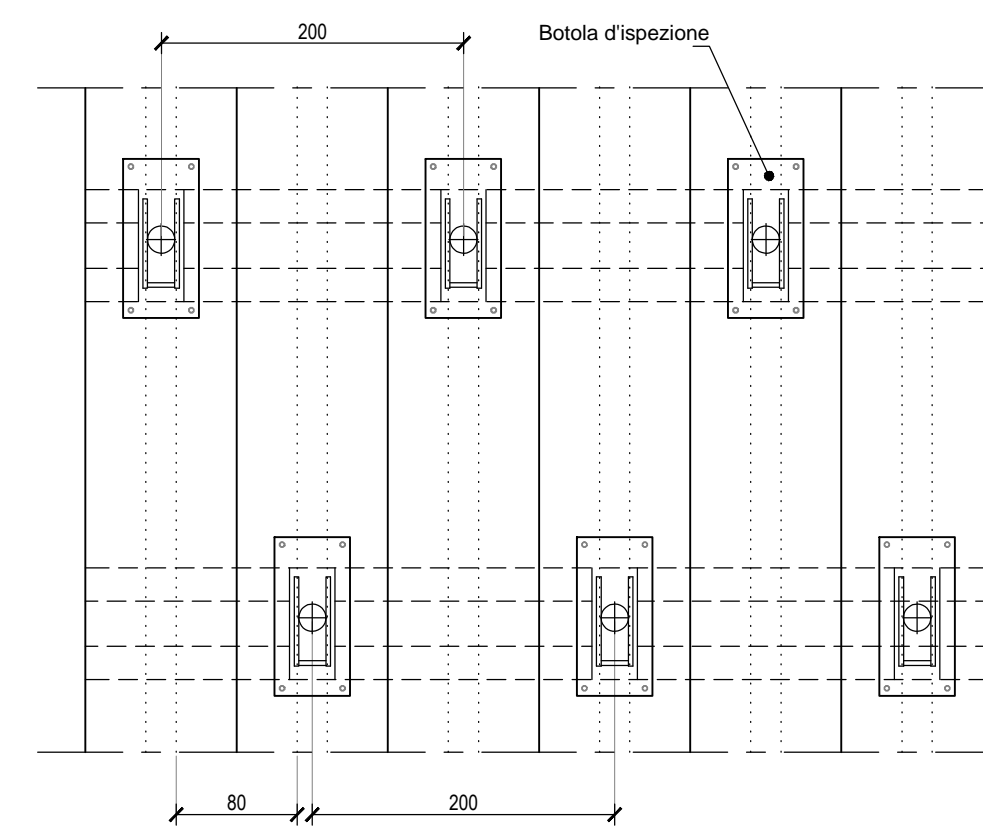
PARTICOLARE PARATIA SEZIONE TRASVERSALE

Scala 1:50



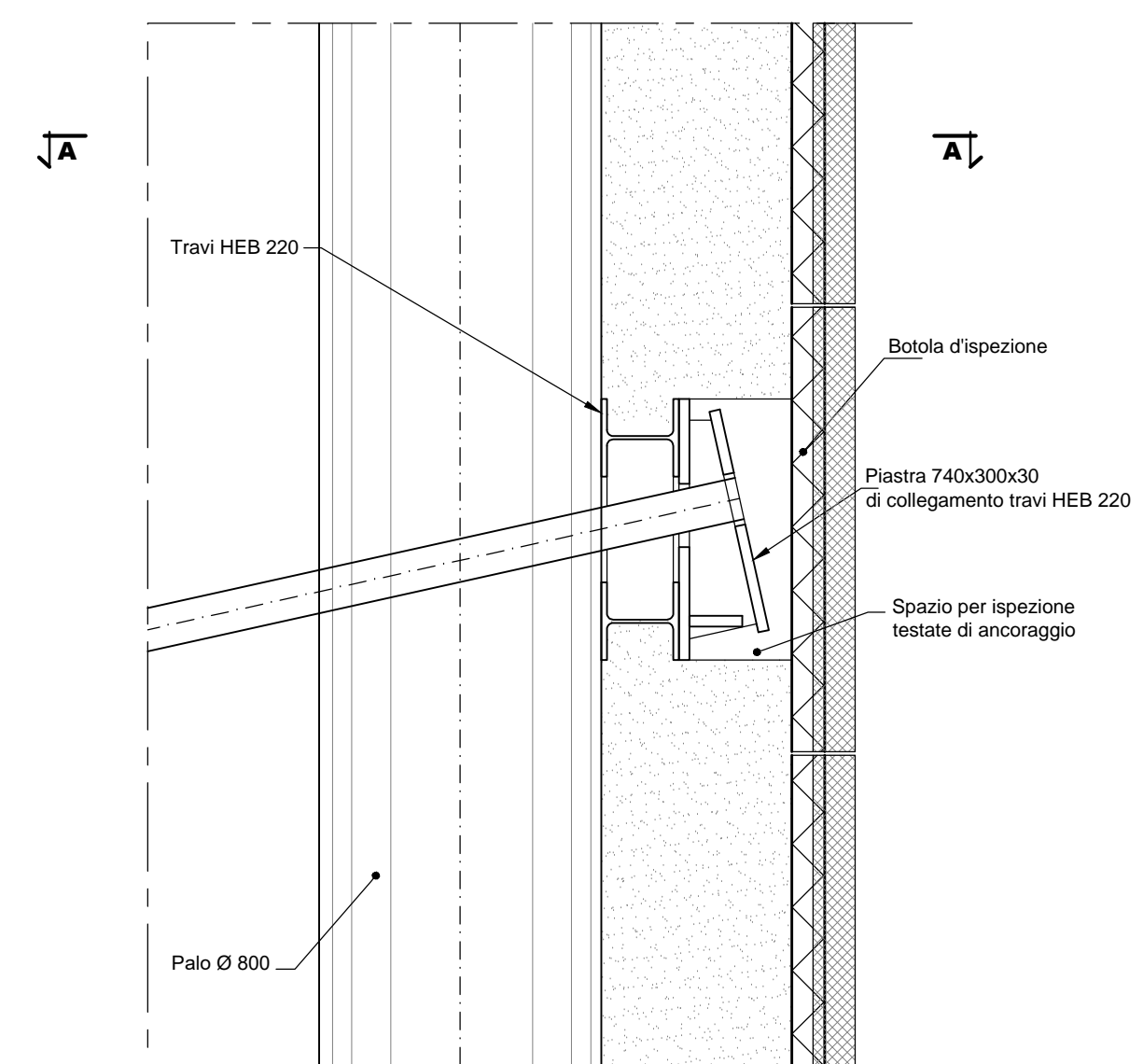
PARTICOLARE PANNELLI PREFABBRICATI PROSPETTO

Scala 1:50



PARTICOLARE TESTA TIRANTE

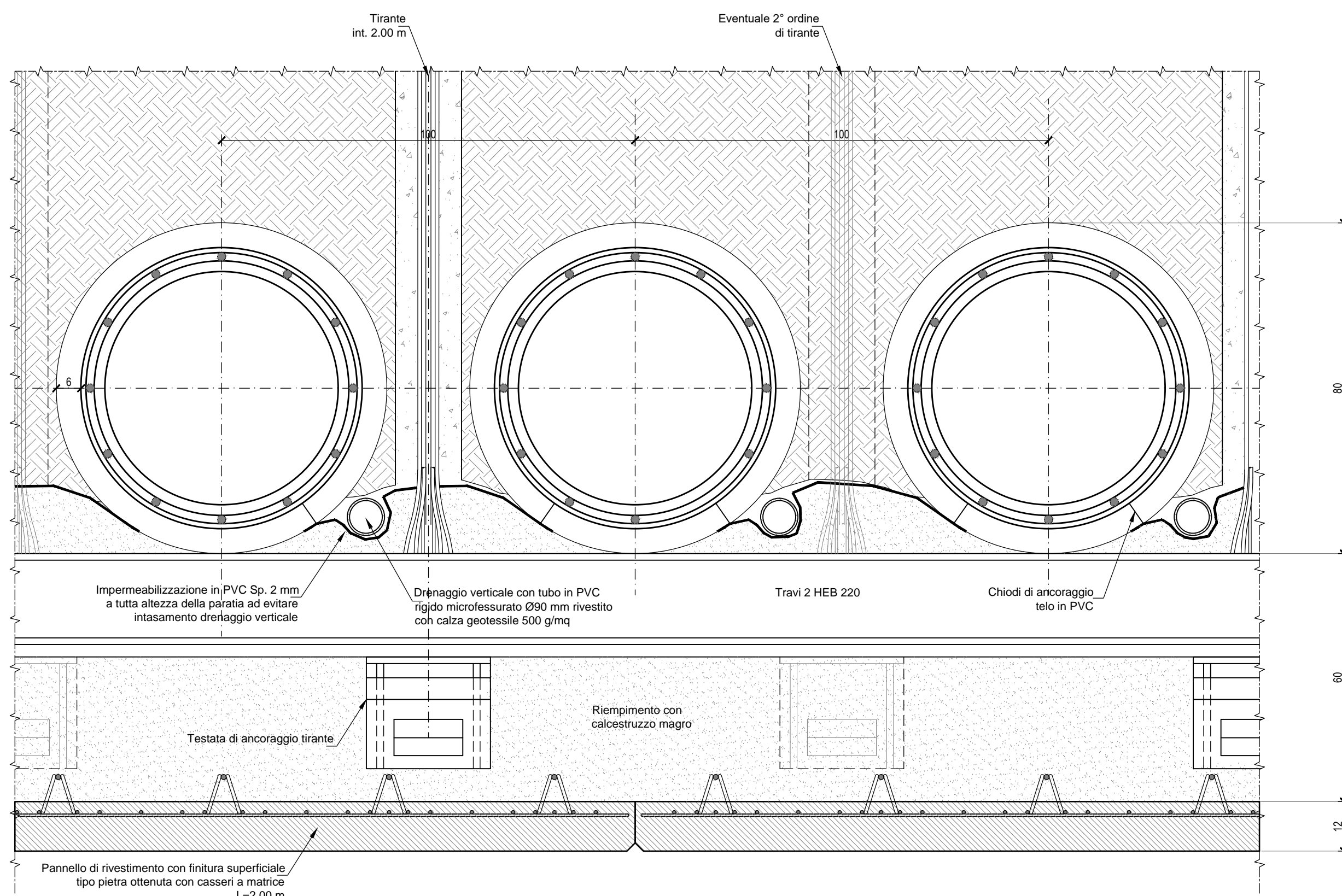
Scala 1:20



NOTA: Per la tabella materiali fare riferimento all'elaborato D01-T1L8-OM000-1-DX-000-0A.

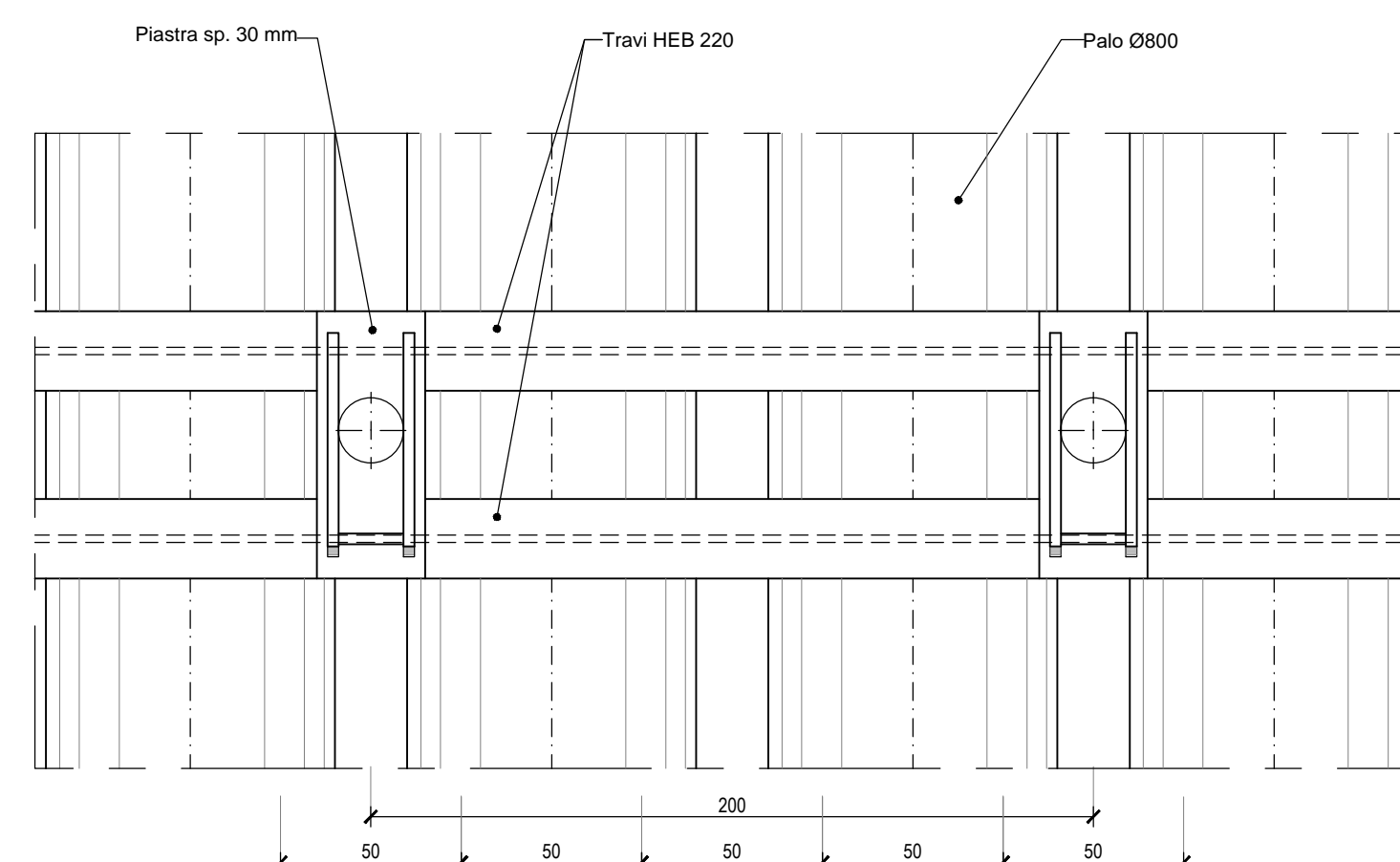
SEZIONE A-A

Scala 1:10



PARTICOLARE ANCORAGGIO TIRANTI PROSPETTO

Scala 1:20



Ministero delle Infrastrutture e dei Trasporti
Struttura di Vigilanza sulle Concessionarie Autostradali

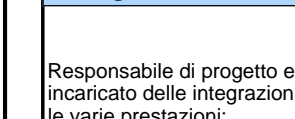


AMMODERNAMENTO A N° 4 CORSIE DELLA S.S. 514
"DI CHIARAMONTE" E DELLA S.S. 194 RAGUSANA
DALLO SVINCOLO CON LA S.S. 115 ALLO
SVINCOLO CON LA S.S. 114.
(C.U.P. F12C03000000001)

PROGETTO DEFINITIVO

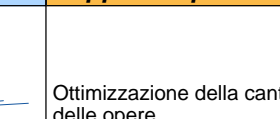
LOTTO 8
OPERE D'ARTE MINORI
Opere di sostegno - Paratie
Tipologico paratie di pali
Sezioni e particolari

Il Progettista



Responsabile di progetto ed incaricato delle integrazioni tra le varie prestazioni:
Ing. Santa Monaco - Ordine Ing. Torino 5760H

Supporto specialistico



Ottimizzazione della cantierizzazione delle opere
Ing. Gianmaria De Stavola - Ordine Ing. Venezia 2074

Geologo:

Dott. Geologo Fabio Melchiorri
Ordine Geologi del Lazio A.P. n. 663

Consulenze specialistiche

Geotecnica e opere d'arte minori:

Ing. Antonio Alparone



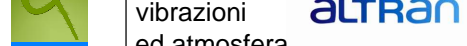
Opere d'arte principali:

Viadotti
Ing. G. Mondello

Gallerie
Ing. G. Guiducci

Ecosistemi e paesaggio

Rumore, vibrazioni ed atmosfera



ITALCONSULT

GP ingegneria

RIFERIMENTO ELABORATO

FASE TRLT DISCIPLINA/OPERA DOC. PROG. ST.REV. FOGLIO DATA
D01-T1L8-OMP00-1-TZ-001-0A 01 DI 01 GENNAIO '17

REV. DATA DESCRIZIONE REDATTO/CONSULENTE VERIFICATO APPROVATO
A GENNAIO '17 Emissione Italconult Tresso Monaco

IL RESPONSABILE DEL PROCEDIMENTO SARC SRL L'ENTITA' COSTRUTTRICE



VISTO PER ACCETTAZIONE