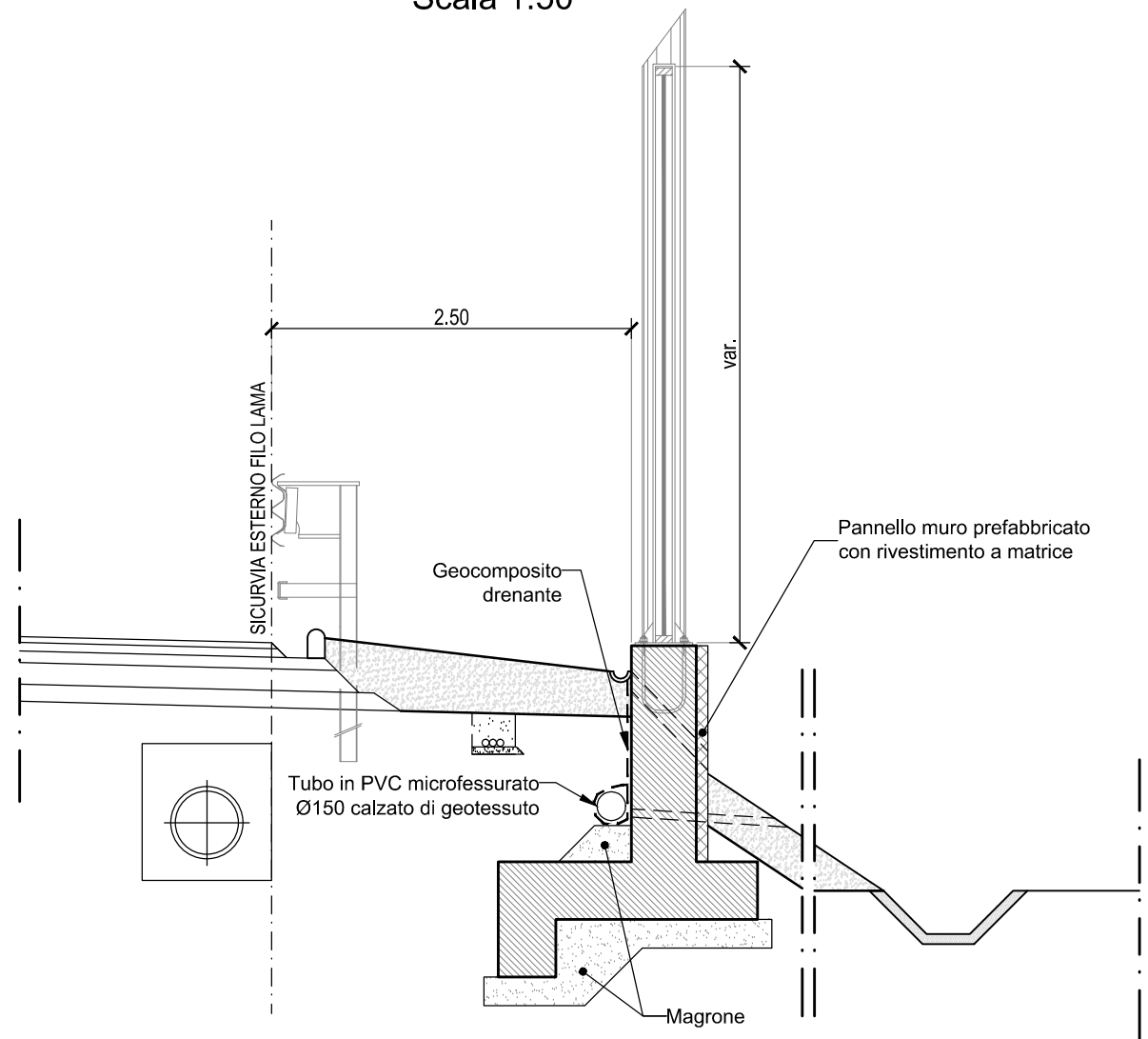
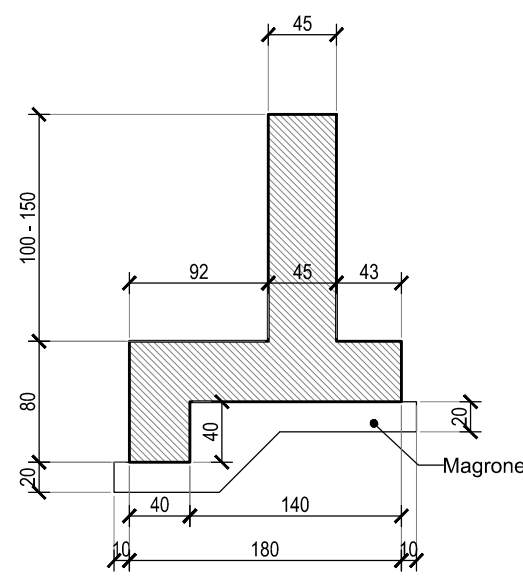


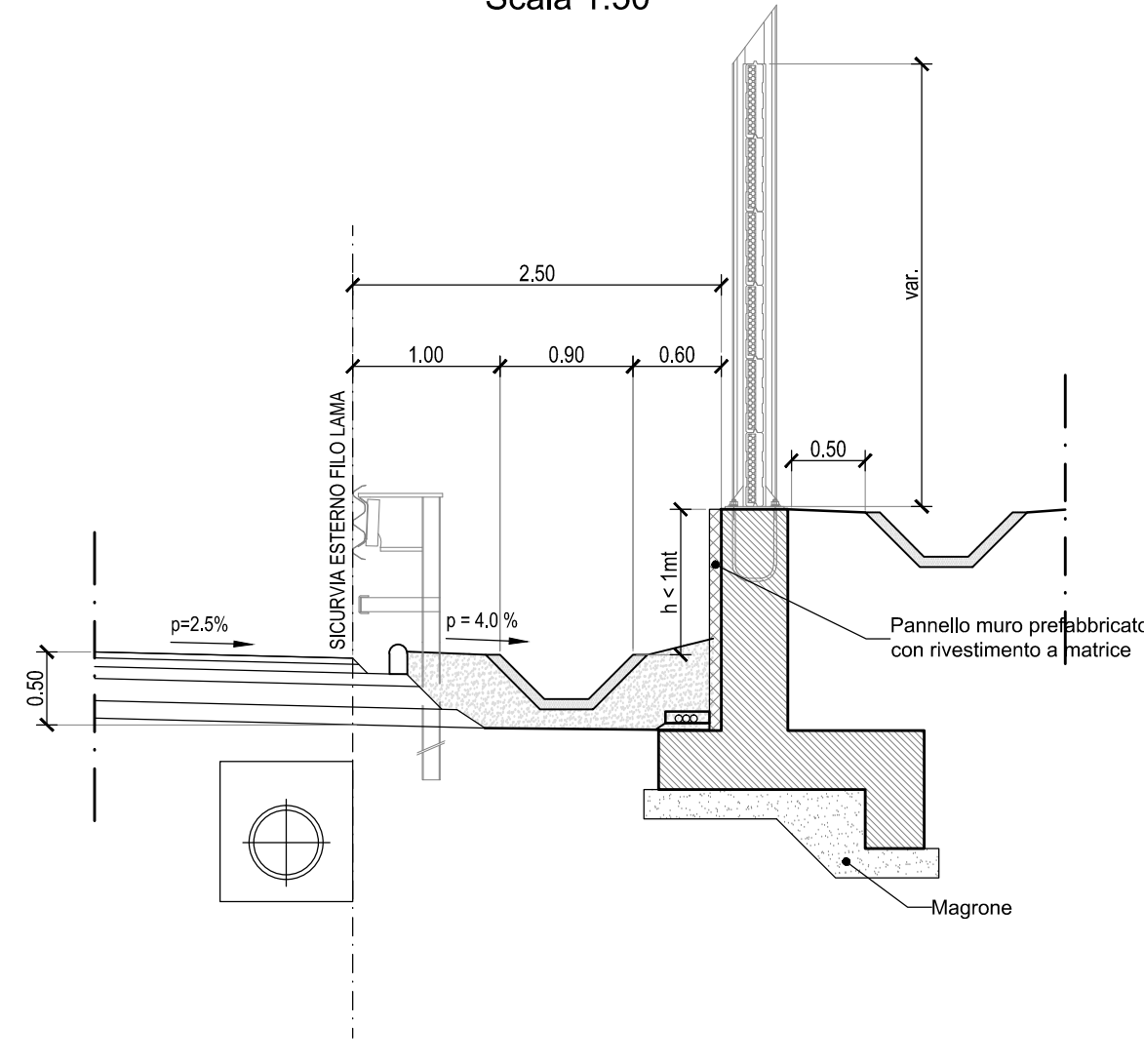
**SEZIONE TIPO
IN RILEVATO**
Scala 1:50



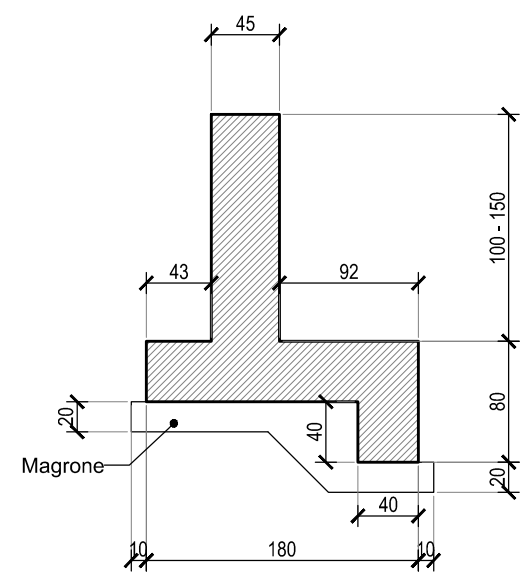
**CARPENTERIA SEZIONE IN RILEVATO
MURO DA 1.00 - 1.50**
Scala 1:50



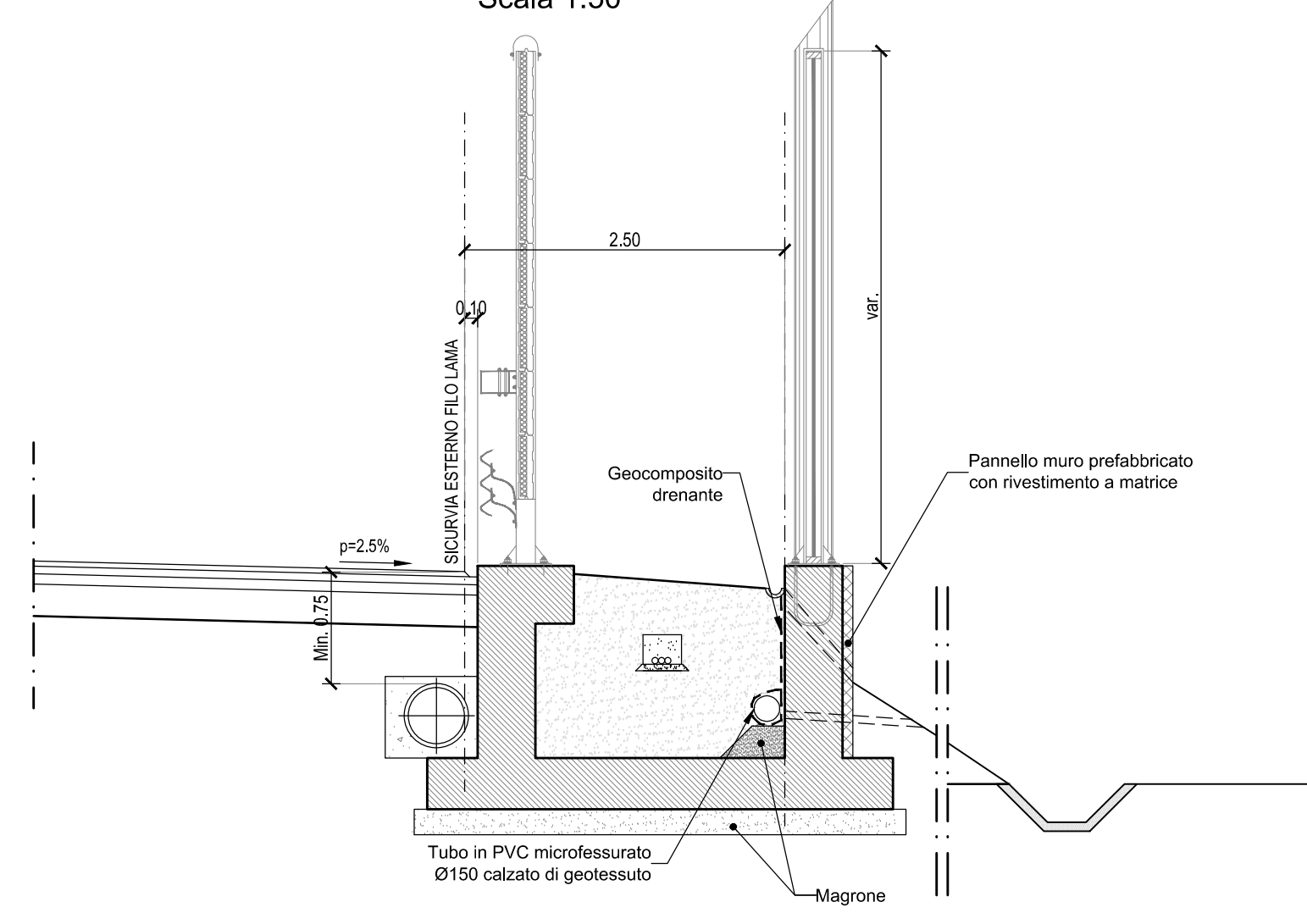
**SEZIONE TIPO
IN TRINCEA < 1 m**
Scala 1:50



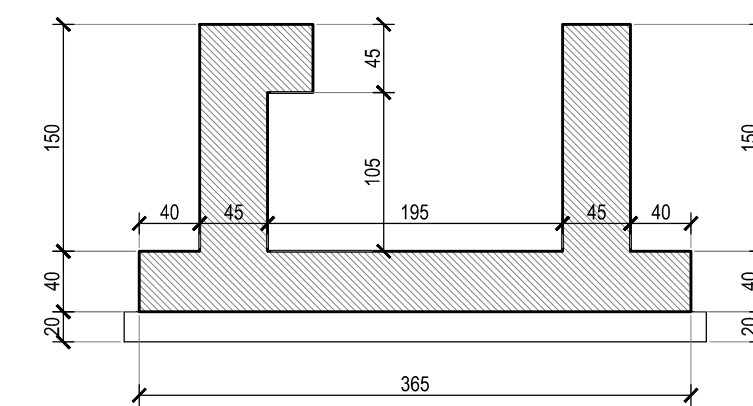
**CARPENTERIA SEZIONE IN TRINCEA < 1 m
MURO DA 1.00 - 1.50**
Scala 1:50



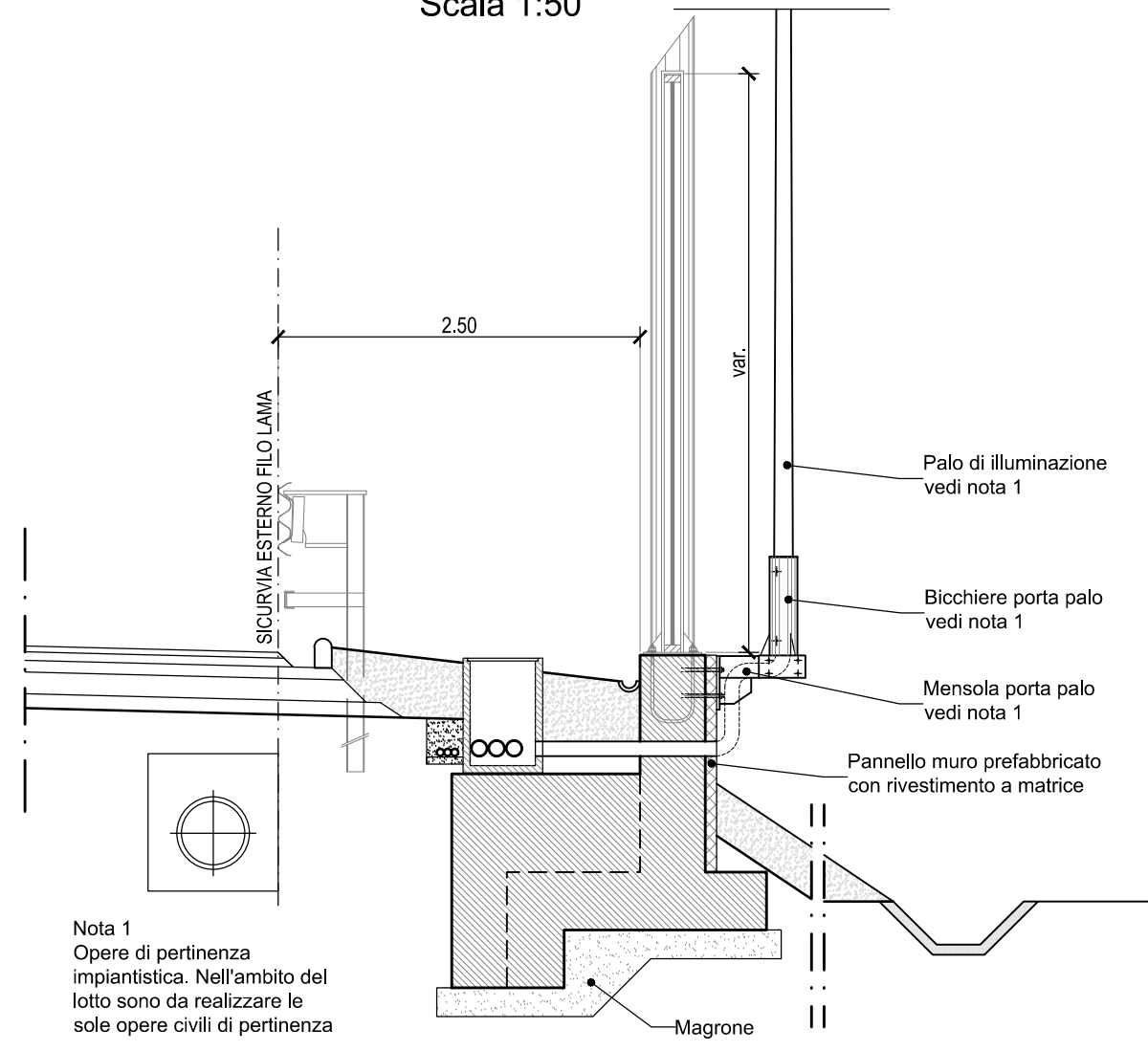
**SEZIONE TIPO
TRATTO IN SOVRAPPOSIZIONE**
Scala 1:50



**CARPENTERIA TRATTO IN SOVRAPPOSIZIONE
MURO DA 1.00 - 1.50**
Scala 1:50

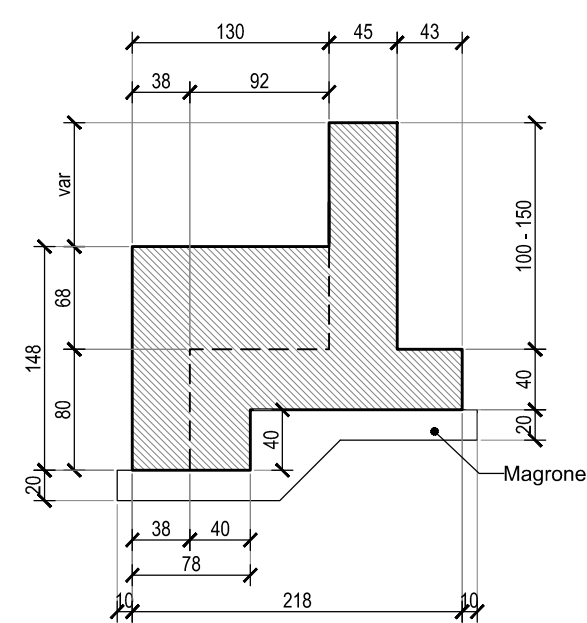


**SEZIONE TIPO
IN RILEVATO - in presenza di pali di illuminazione**
Scala 1:50

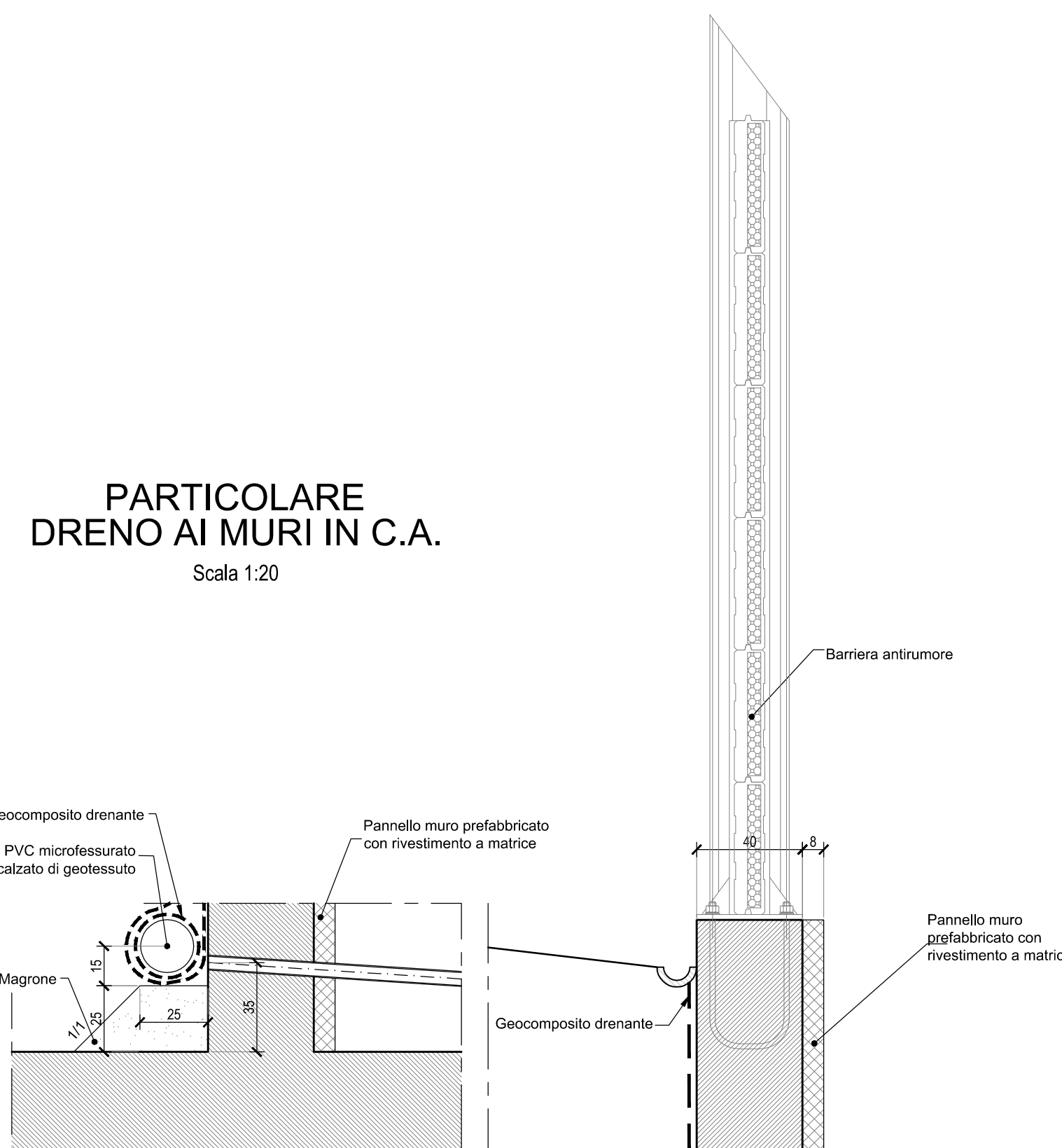


Nota 1
Opere di pertinenza impiantistica. Nell'ambito del lotto sono da realizzare le sole opere civili di pertinenza

**CARPENTERIA SEZIONE IN RILEVATO
MURO DA 1.00 - 1.50 - in presenza di pali di illuminazione**
Scala 1:50

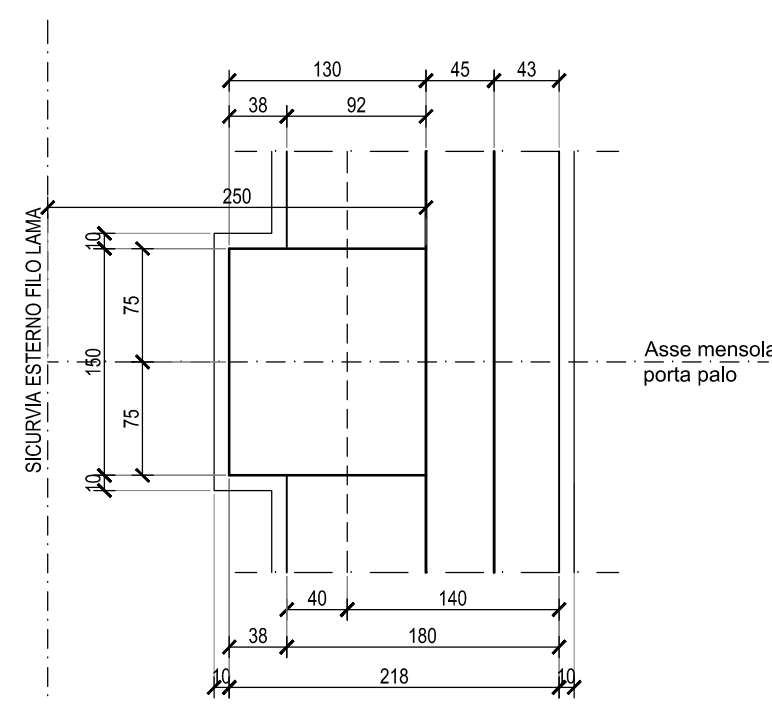


**PARTICOLARE
CORDOLO TESTA MURO**
Scala 1:20



**PARTICOLARE
DRENO AI MURI IN C.A.**
Scala 1:20

**CARPENTERIA PIANTA IN RILEVATO
MURO DA 1.00 - 1.50 - in presenza di pali di illuminazione**
Scala 1:50



NOTE

- Per i dettagli relativi alla barriera acustica vedere l'elaborato tipologico specifico
- Per la tabella materiali fare riferimento all'elaborato D01-T1L8-OM000-1-DX-000-0A.

Ministero delle Infrastrutture e dei Trasporti
Struttura di Vigilanza sulle Concessionarie Autostradali

AMMODERNAMENTO A N° 4 CORSIE DELLA S.S. 514
"DI CHIARAMONTE" E DELLA S.S. 194 RAGUSANA
DALLO SVINCOLO CON LA S.S. 115 ALLO
SVINCOLO CON LA S.S. 114.
(C.U.P. F12C03000000001)

PROGETTO DEFINITIVO

LOTTO 8
OPERE D'ARTE MINORI
Opere di sostegno - Cordoli per barriere acustiche
Tipologico cordoli per barriere acustiche
Sezioni tipo e particolari costruttivi

Il Progettista Responsabile di progetto ed incaricato delle integrazioni tra le varie prestazioni: Ing. Santa Monaco - Ordine Ing. Torino 5760H	Supporto specialistico Ottimizzazione della cantierizzazione delle opere Ing. Gianmaria De Stavola - Ordine Ing. Venezia 2074
Geologo: Dott. Geologo Fabio Melchiorri Ordine Geologi del Lazio A.P. n 663	Consulenze specialistiche Geotecnica e opere d'arte minori: Ing. Antonio Alparone
Opere d'arte principali: Viadotti Ing. G. Mondello	Opere di mitigazione dell'impatto ambientale: Ecosistemi e paesaggio Ing. G. Guiducci

RIFERIMENTO ELABORATO		DATA	
FASE	TRLT	DISCIPLINA/OPERA	DOC
PROGR.	ST.REV.	FOGLIO	DATA
D01-T1L8-OMD00-1-TZ-001-0A		01	01
REV.		DATA	DESCRIZIONE
A	GENNAIO '17	Emissione	Redatto/Consulente
		VERIFICATO	APPROVATO
		Italconult	Tresso

IL RESPONSABILE DEL PROCEDIMENTO	IL CONCESSIONARIO SARC SRL	L'ENTITA' COSTRUTTRICE VISTO PER ACCETTAZIONE
----------------------------------	-------------------------------	--