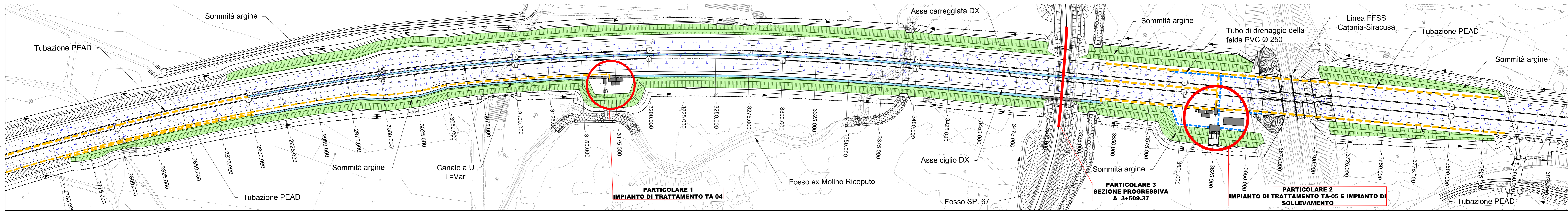


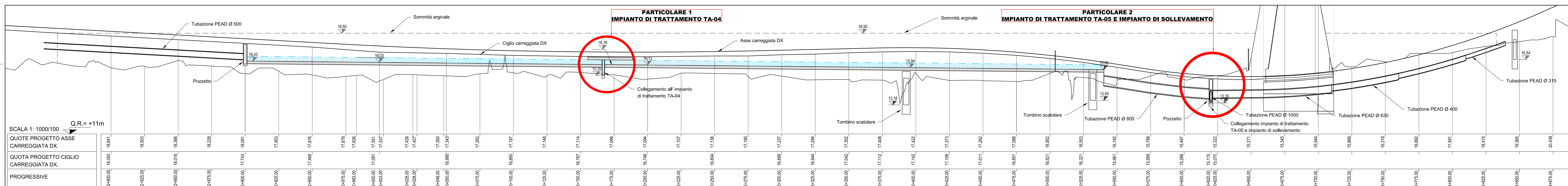
INQUADRAMENTO PLANIMETRICO

Scala 1:1000



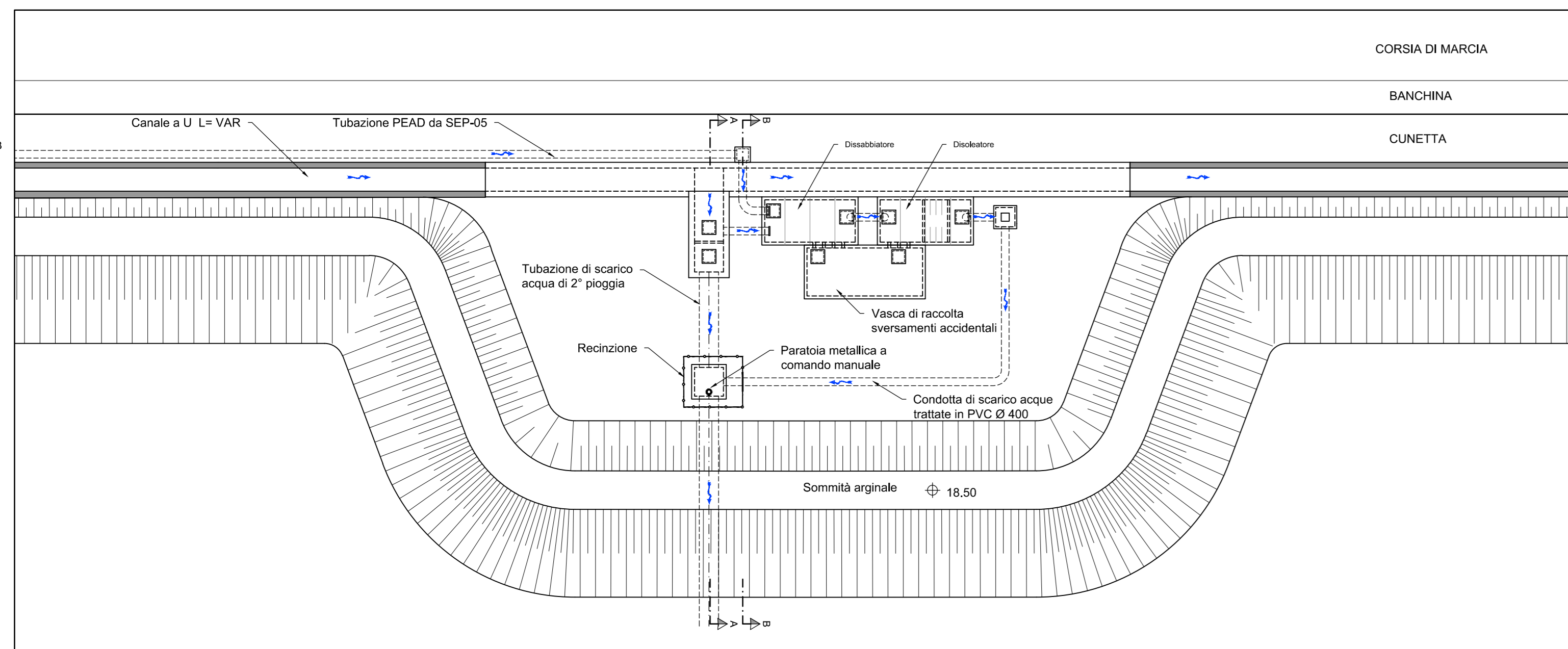
PROFILO CANALE CIGLIO DX

Scala 1:1000



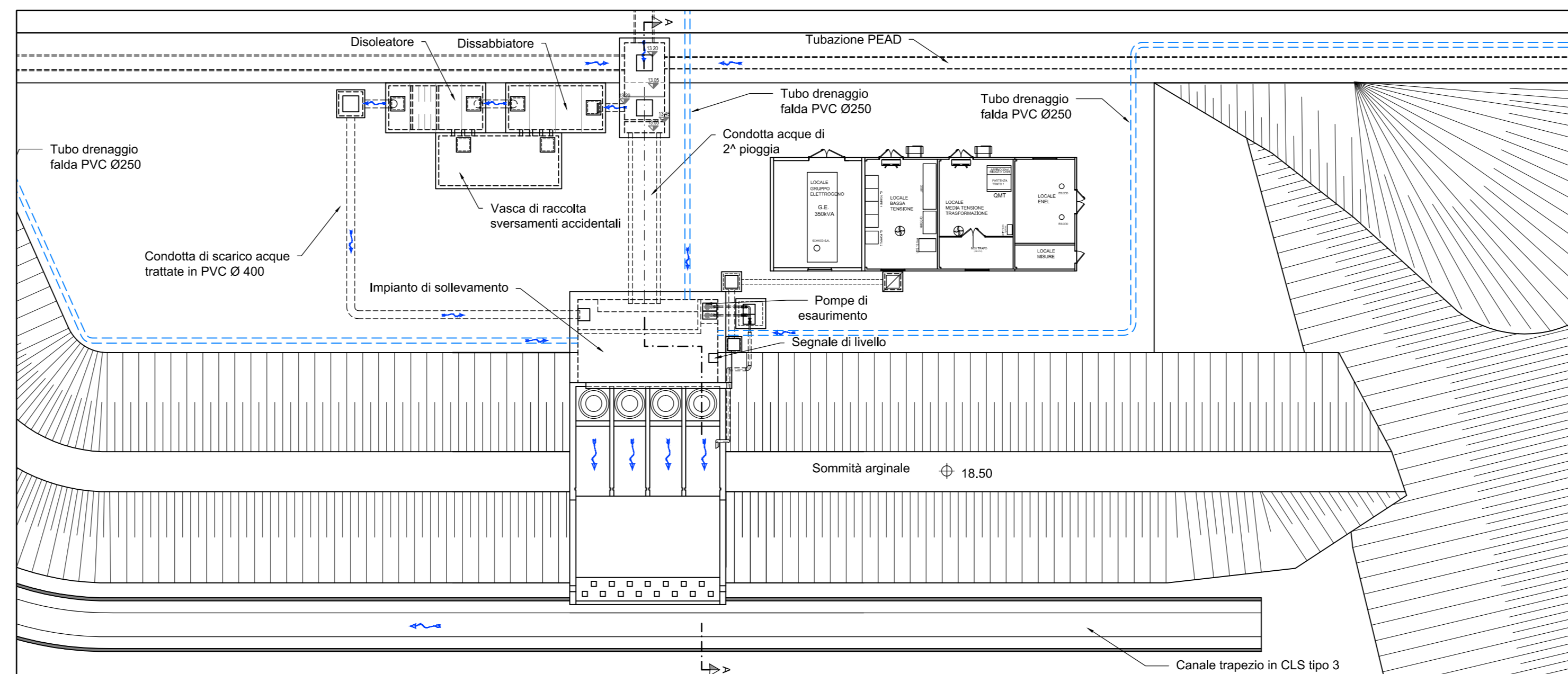
PARTICOLARE 1

Scala 1:200



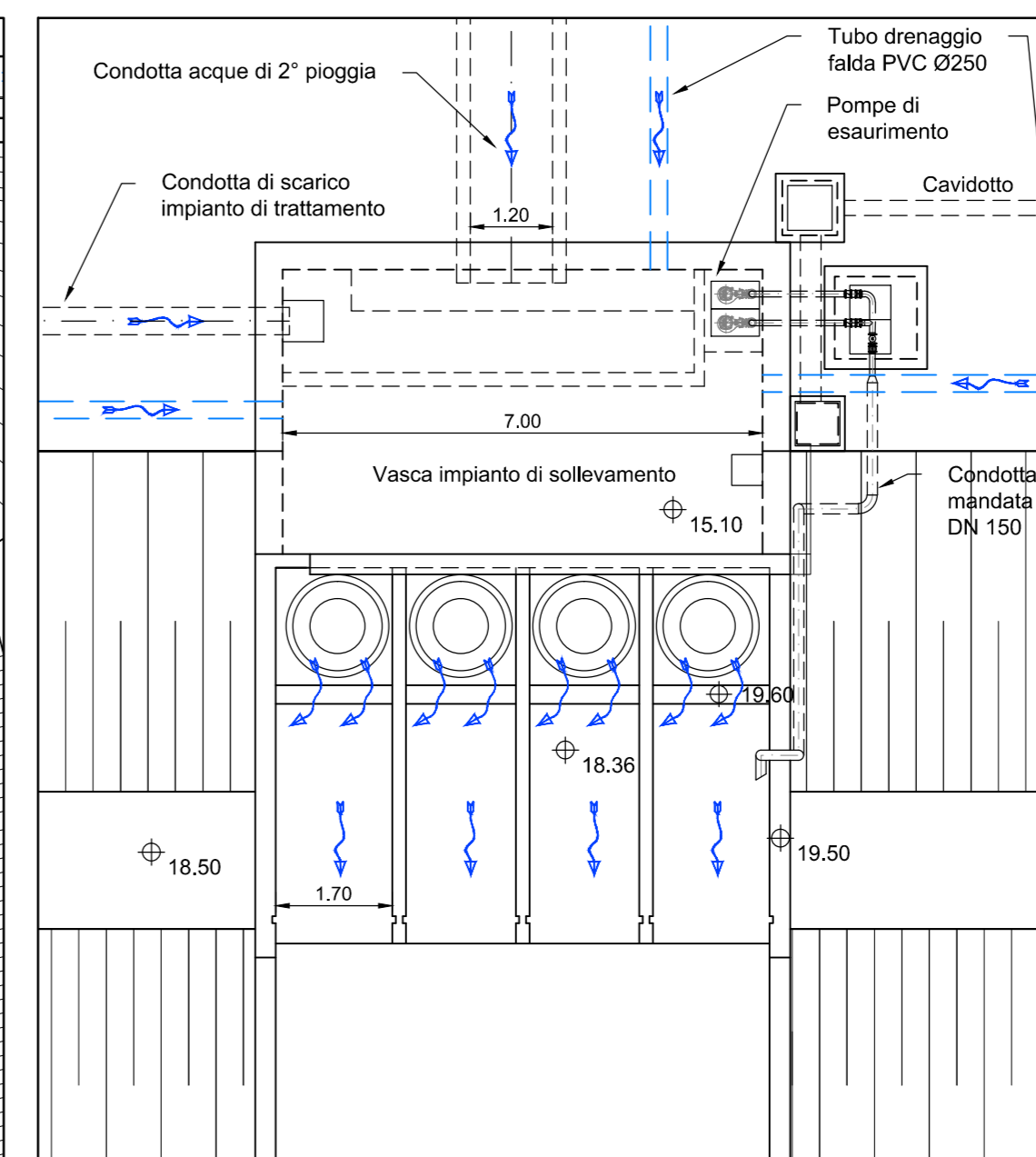
PARTICOLARE 2

Scala 1:200



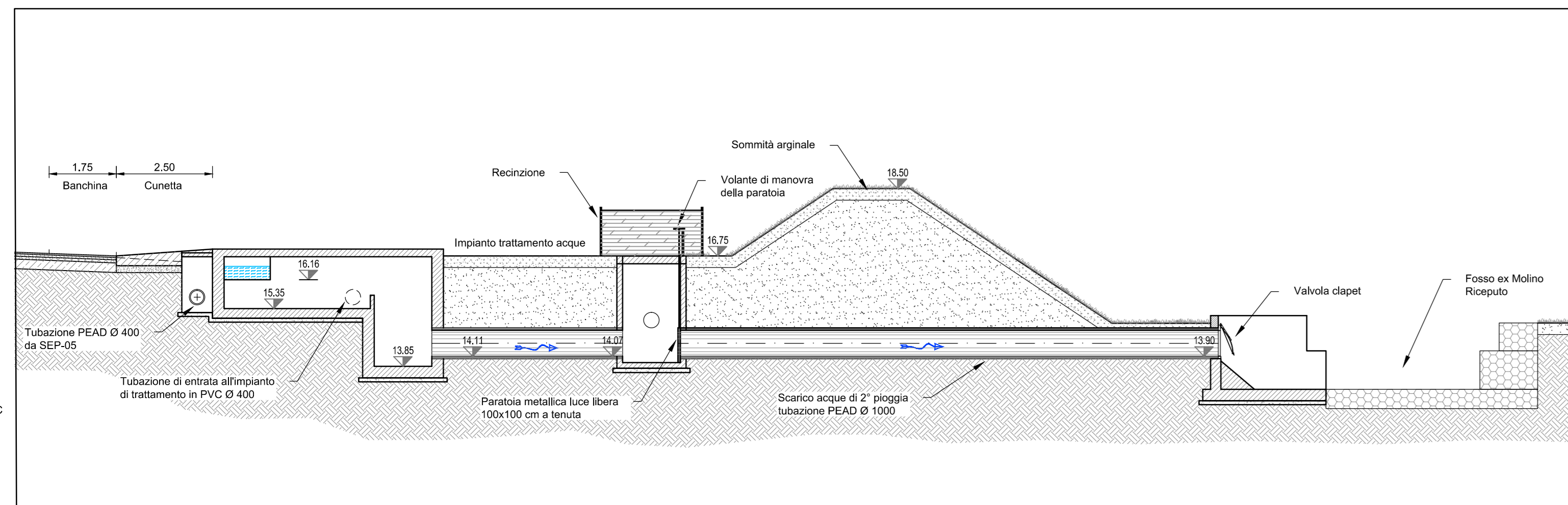
PARTICOLARE VASCA

Scala 1:100



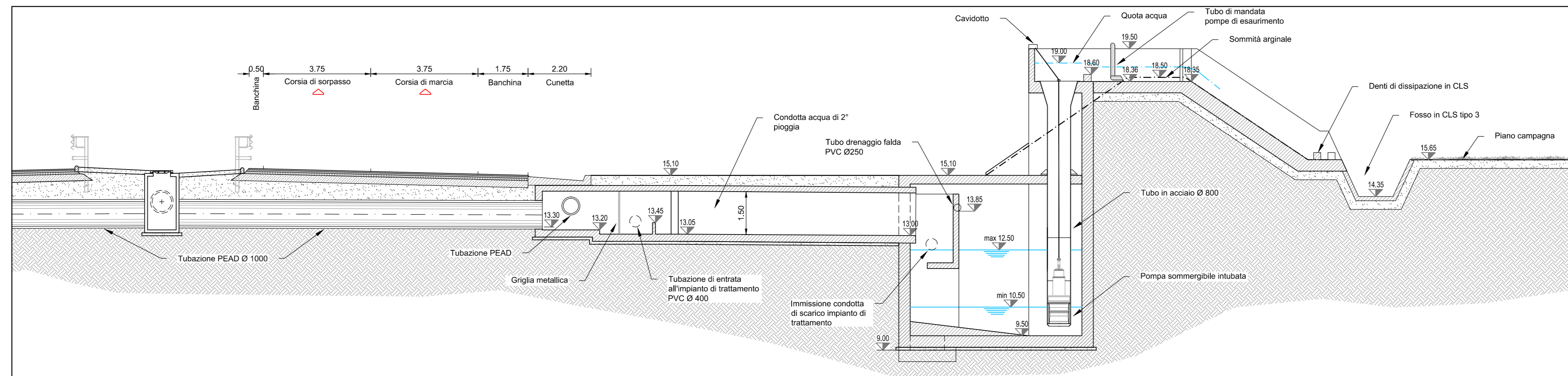
SEZIONE TRASVERSALE A-A PARTICOLARE 1

Scala 1:100



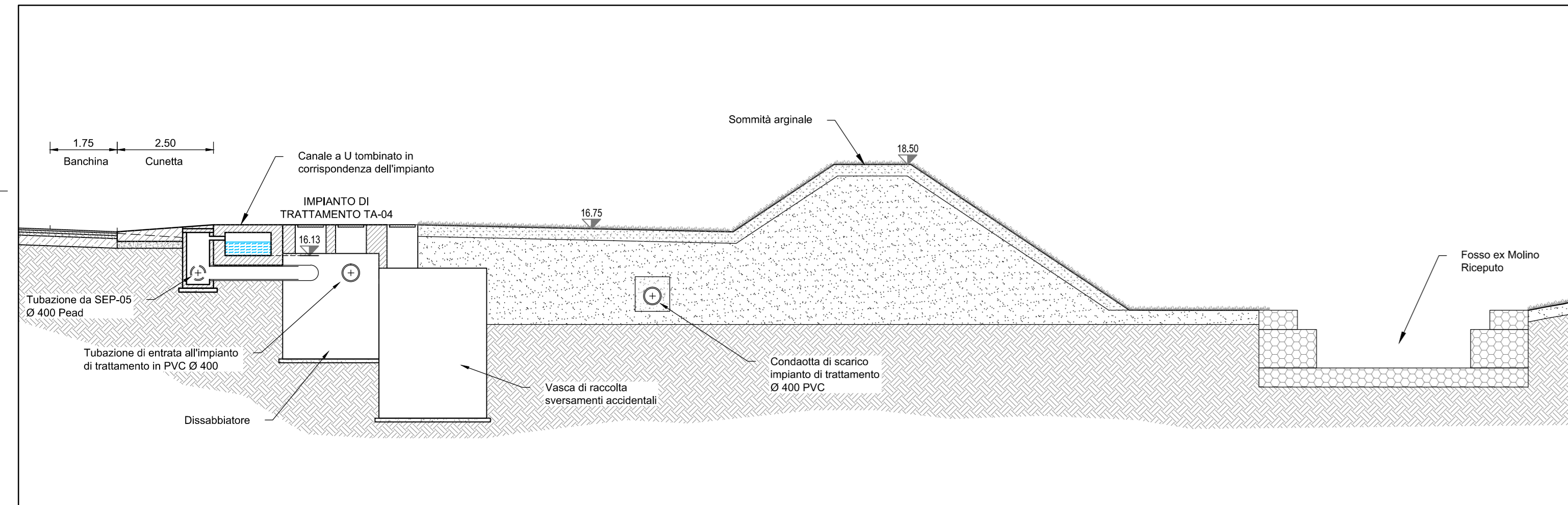
SEZIONE TRASVERSALE A-A PARTICOLARE 2

Scala 1:100



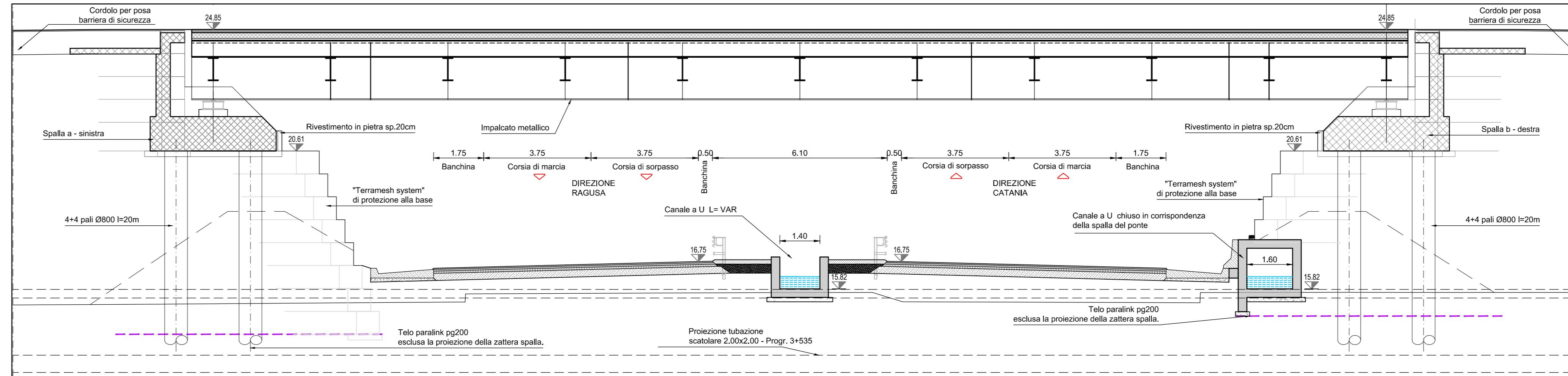
SEZIONE TRASVERSALE B-B PARTICOLARE 1

Scala 1:100



PARTICOLARE 3 - SEZIONE PROGRESSIVA 3+509.37

Scala 1:100



Ministero delle Infrastrutture e dei Trasporti
Struttura di Vigilanza sulle Concessionarie Autostradali

AMMODERNAMENTO A N° 4 CORSIE DELLA S.S. 514 "DI CHIARAMONTE" E DELLA S.S. 194 RAGUSANA DALLO SVINCOLO CON LA S.S. 115 ALLO SVINCOLO CON LA S.S. 114.
(C.U.P. F12C0300000001)

PROGETTO DEFINITIVO

LOTTO 8
OPERE D'ARTE MINORI
Catino Idraulico tra progr. 2+800 e progr. 3+825
Planimetrie e sezioni dei drenaggi

Progettista: SILECspa
Supporto specialistico: ECFarm

Geologo: Dott. Geologo Fabio Melchioni
Geotecnica e opere d'arte minori: Ing. Antonio Alparone

Opere d'arte principali: Gallerie
Opere di mitigazione dell'impatto ambientale: Rumore, vibrazioni ed atmosfera

Progettista: Ing. G. Mondello
Supporto specialistico: GP Ingegneria

REFERIMENTO ELABORATO: D01-T1L8-OMQ00-1-EZ-001-0A
DATA: GENNAIO '17

REVISIONI:
REV. DATA DESCRIZIONE REDATTORE VERIFICATO APPROVATO
A GENNAIO '17 Emissione EFARM De Stavola Monaco

IL RESPONSABILE DEL PROCEDIMENTO: SARCO SRL
IL CONCESSIONARIO: SARCO SRL
L'ENTITA' COSTRUTTRICE: VITO PER ACCETTAZIONE