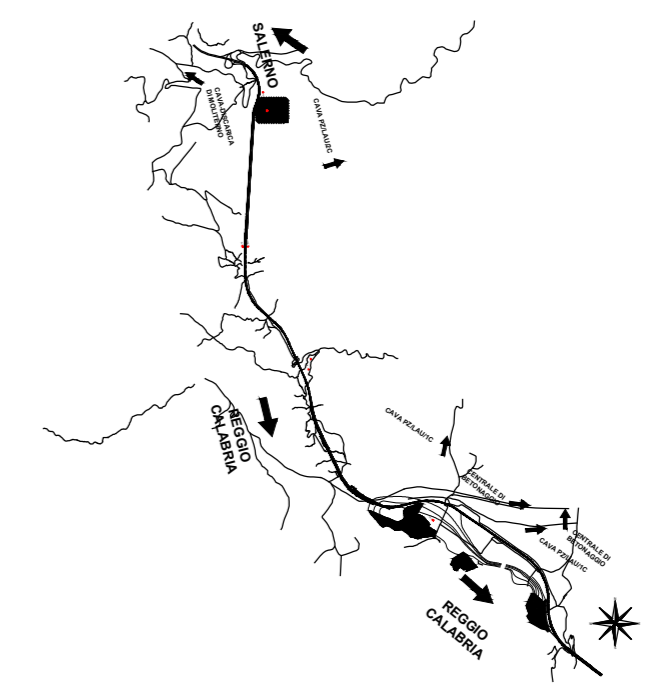
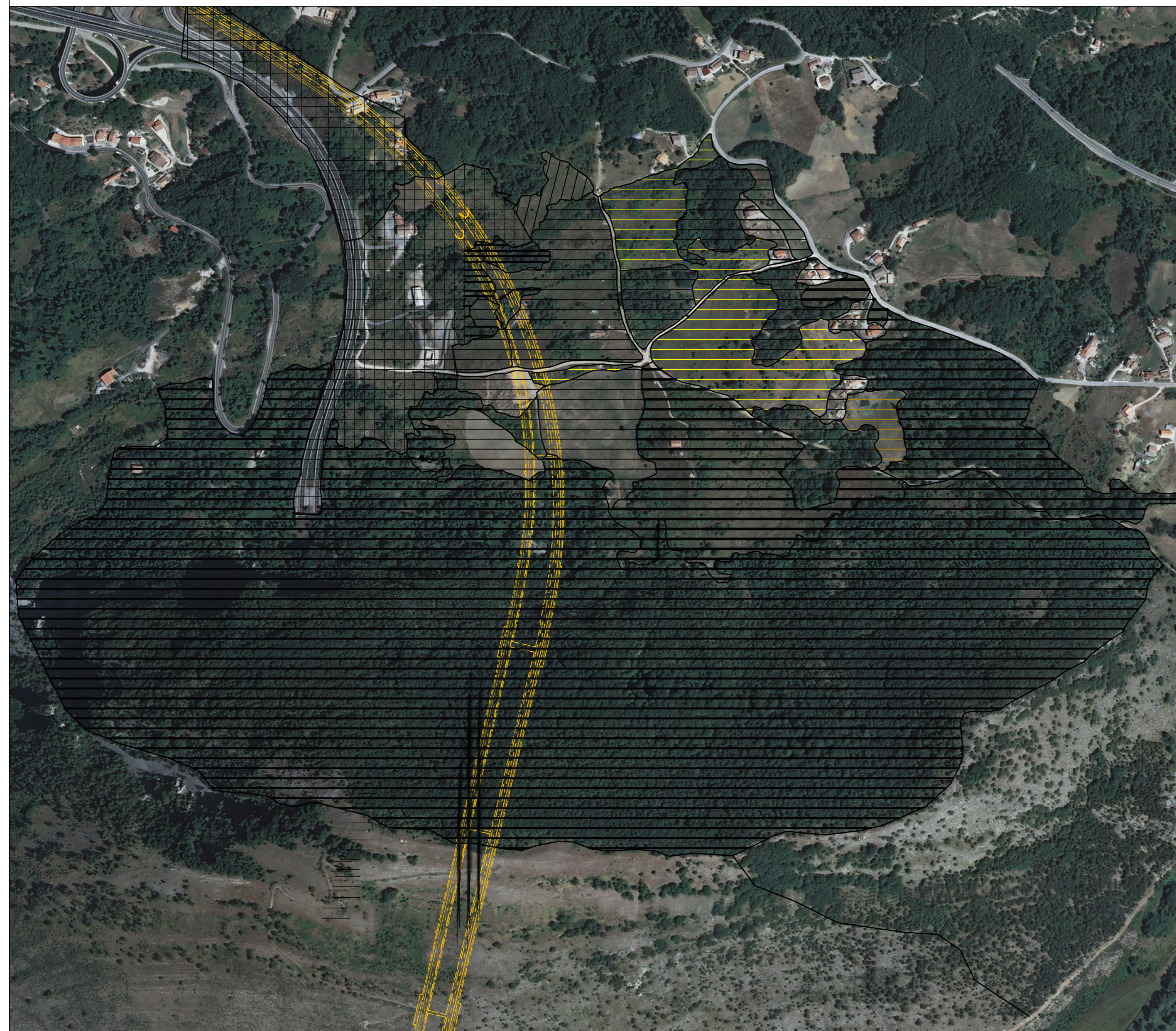


LEGENDA

	PUNTO DI MONITORAGGIO
	SEMINATIVO
	SEMINATIVO ARBORATO
	EDIFICATO
	BOSCO MISTO DI LATIFOGLIE

	COPERTURA ERBACEA RADA
	COPERTURA ERBACEA DENSA
	COPERTURA ERBACEA CON MACCHIA BASSA A GINESTRA
	MACCHIA ALTA DI LATIFOGLIE
	AREA DI CANTIERE



Anas SpA

Direzione Generale

ASR 17/07 AUTOSTRADA A3 SALERNO-REGGIO CALABRIA
LAVORI DI AMMODERNAMENTO ED ADEGUAMENTO AL TIPO 1a DELLE NORME CNR/80
Dal km 139+000 al km 148+000
MACROLOTTO 3 - PARTE 1a

PROGETTO ESECUTIVO DI DETTAGLIO

IL CONTRAENTE GENERALE:



IL CONTRAENTE GENERALE:
ing. Vincenzo Costantino

PROGETTAZIONE ESECUTIVA:



311 PROGETTI ITALIA
INGEGNERIA INTEGRATA SpA

MANDANTI
Lombardi
LOMBARDI SA
Ingegneria Srl
Via R. Simen 19
6648 Minusio (CH)

MANDANTE
LOMBARDI-REICO
Ingegneria Srl
Via Lentasio 9
20122 Milano (IT)

MANDANTE
CILENTO Ingegneria Srl

PROGETTAZIONE ESECUTIVA DI DETTAGLIO:



PROGETTISTA E RESPONSABILE INTEGRAZIONE PRESTAZIONI SPECIALISTICHE:
Ing. Pasquale Esposito
Ordine degli ingegneri della Provincia di Napoli n. 15332

geol. Giuseppe Esposito
Ordine dei Geologi della Provincia di Calabria n. 528

OPERE IN SOTTERRANEO
PROGETTISTA:
Dot. Ing. Andrea Antigo
Ordine degli ingegneri della Provincia di Milano n. 18590

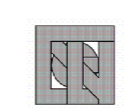


OPERE STRUTTURALI ALL'APERTO
PROGETTISTA:
Ing. Graziano COSENTINO
Ordine degli ingegneri della Provincia di Potenza n. 277

IMPALCATI DA PONTE IN CARPENTERIA METALLICA
PROGETTISTA:
Dot. Ing. Giuseppe Matildi
Ordine degli ingegneri della Provincia di Bologna n. 3589/A

MATILDI+PARTNERS
Studio associato di Ingegneria civile costituito da:
Prof. Ing. Giuseppe Matildi e Dott. Ing. Carlo Vittorio Matildi

DIREZIONE LAVORI:



IL COORDINATORE DELLA SICUREZZA IN FASE DI ESECUZIONE:
arch. Salvatore Verriglio
Ordine degli architetti della Provincia di Reggio Calabria n.1270

IL DIRETTORE DEI LAVORI:
ing. Mario Beomonte
Ordine degli ingegneri della Provincia di Roma n. 3279



RESPONSABILE AMBIENTALE:
Arch. Eduardo Bruno

PIANO DI MONITORAGGIO AMBIENTALE - XVII CAMPAGNA C.O.

Componente Ambientale:
STATO FISICO DEI LUOGHI
carta dell'uso del suolo (SFL_01)

CODICE PROGETTO PROGETTO		NUMERO PROGRESSIVO ELABORATO: 0980 D1		REVISIONE	SCALA:
LO411C	C 1601	CODICE ELAB. TOOSFO1MOOLE17		A	1:5000
D					
C					
B					
A		21/11/2016	A. Secreti	E. Bruno	P. Esposito
REV.	DESCRIZIONE	DATA	REDATTO	VERIFICATO	APPROVATO



UFFICIO ALTA SORVEGLIANZA ANAS S.p.A. - VISTO: IL RESPONSABILE DEL PROCEDIMENTO
ing. Francesco Ruocco