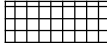

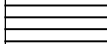

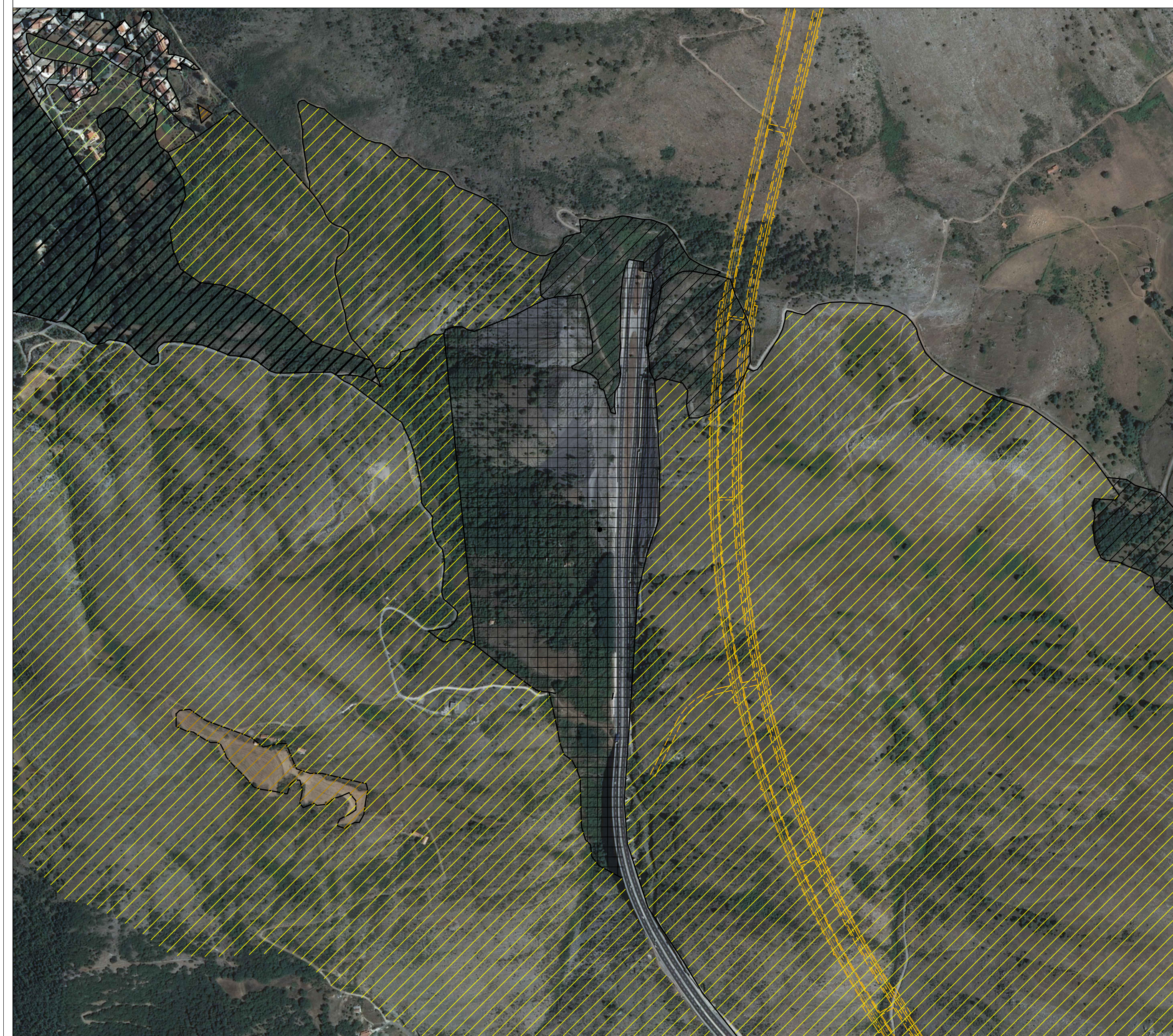
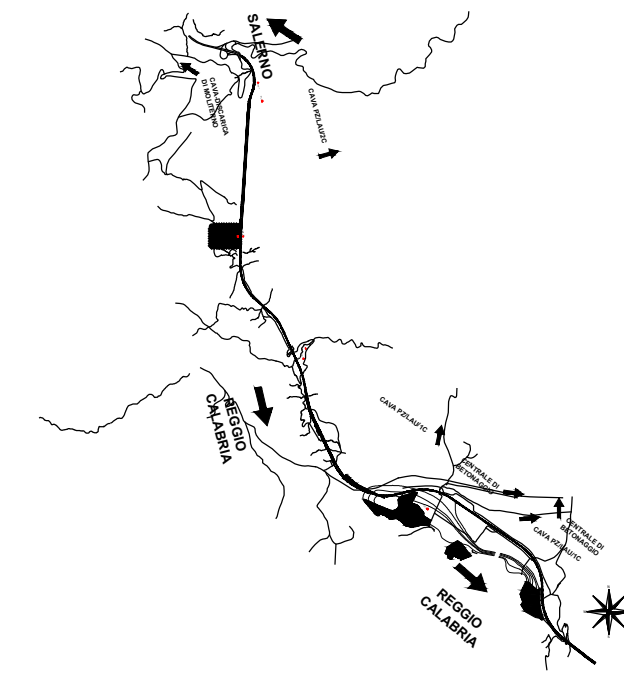


LEGENDA

-  PUNTO DI MONITORAGGIO
-  SEMINATIVO
-  SEMINATIVO ARBORATO
-  EDIFICATO

-  AREA DI CANTIERE
-  COPERTURA ERBACEA RADA CON MACCHIA BASSA
-  MACCHIA ALTA DI LATIFOGLIE
-  BOSCO MISTO DI LATIFOGLIE





Anas SpA

Direzione Generale

ASR 17/07 AUTOSTRADA A3 SALERNO-REGGIO CALABRIA
LAVORI DI AMMODERNAMENTO ED ADEGUAMENTO AL TIPO 1a DELLE NORME CNR/80
Dal km 139+000 al km 148+000
MACROLOTTO 3 - PARTE 1a

PROGETTO ESECUTIVO DI DETTAGLIO

IL CONTRAENTE GENERALE:



IL CONTRAENTE GENERALE:
ing. Vincenzo Costantino

PROGETTAZIONE ESECUTIVA:

CAPOGRUPPO
Scoti Wilson

MANDANTE
3TI PROGETTI ITALIA
INGENIERIA ASSOCIATA SPA

MANDANTI



Lombardi SA
Ingegneria Srl
Via R. Simeni 19
6648 Minusio (CH)

Lombardi-REICO
Ingegneria Srl
Via Lentasio 9
20122 Milano (IT)

MANDANTE
CILENTO Ingegneria Srl

PROGETTAZIONE ESECUTIVA DI DETTAGLIO:

PROGETTISTA E RESPONSABILE INTEGRAZIONE PRESTAZIONI SPECIALISTICHE:
Ing. Pasquale Esposito
Ordine degli ingegneri della Provincia di Napoli n. 15332

geol. Giuseppe Costantino
Ordine dei Geometri della Provincia di Reggio Calabria n. 528

OPERE IN SOTTERRANEO:
PROGETTISTA:
Dot. Ing. Andrea Antiga
Ordine degli ingegneri della Provincia di Milano n. 18590

OPERE STRUTTURALI ALL'APERTO:
PROGETTISTA:
Ing. Graziano Cosentino
Ordine degli ingegneri della Provincia di Potenza n. 277

IMPALCATI DA PONTE IN CARPENTERIA METALLICA:
PROGETTISTA:
Dott. Ing. Giuseppe Mattioli
Ordine degli ingegneri della Provincia di Bologna n. 3589/A

MATILDI PARTNERS
Studio associato di ingegneria civile costituito da:
Prof. Ing. Giuseppe Mattioli e Dott. Ing. Carlo Vittorio Mattioli

DIREZIONE LAVORI:

IL COORDINATORE DELLA SICUREZZA IN FASE DI ESECUZIONE:
arch. Salvatore Verriglio
Ordine degli architetti della Provincia di Reggio Calabria n.1270

IL DIRETTORE DEI LAVORI:
ing. Mario Beomonte
Ordine degli ingegneri della Provincia di Roma n. 3279

PIANO DI MONITORAGGIO AMBIENTALE - XVII CAMPAGNA C.O.
Componente Ambientale:
STATO FISICO DEI LUOGHI
carta dell'uso del suolo (SFL_02)

| | | | | | |
|-----------------|---------------------|-------------------------------|------------|------------|-------------|
| CODICE PROGETTO | | NUMERO PROGRESSIVO ELABORATO: | | REVISIONE | SCALA: |
| PROGETTO | LIV. PROG. N. PROG. | 0980 D | | | |
| L0411C | C 1601 | T00SFO2MOALE17 | | A | 1:5000 |
| D | | | | | |
| C | | | | | |
| B | | | | | |
| A | | 21/11/2016 | A. Secreti | E. Bruno | P. Esposito |
| REV. | DESCRIZIONE | DATA | REDATTO | VERIFICATO | APPROVATO |

UFFICIO ALTA Sorveglianza ANAS S.p.A. - VISTO: IL RESPONSABILE DEL PROCEDIMENTO
ing. Francesco Ruocco