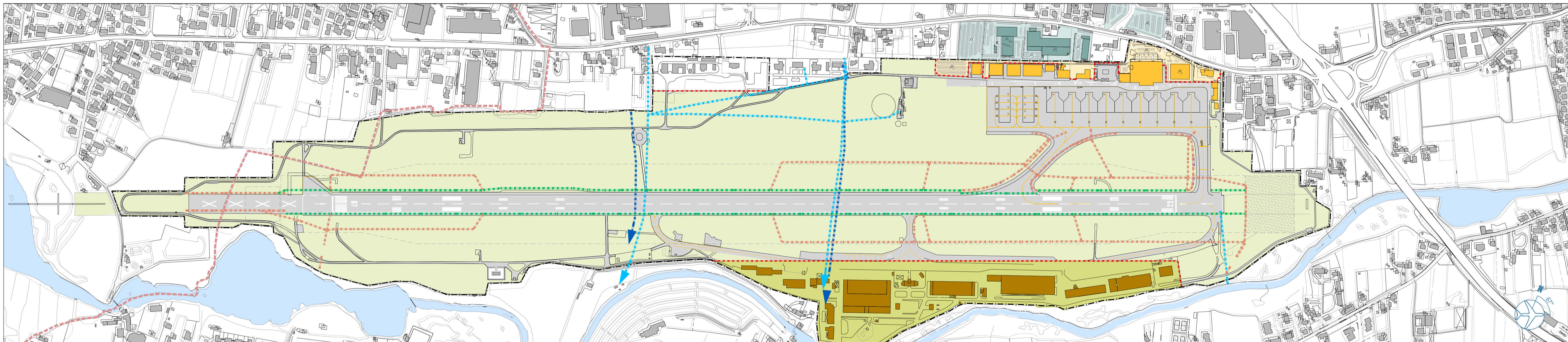
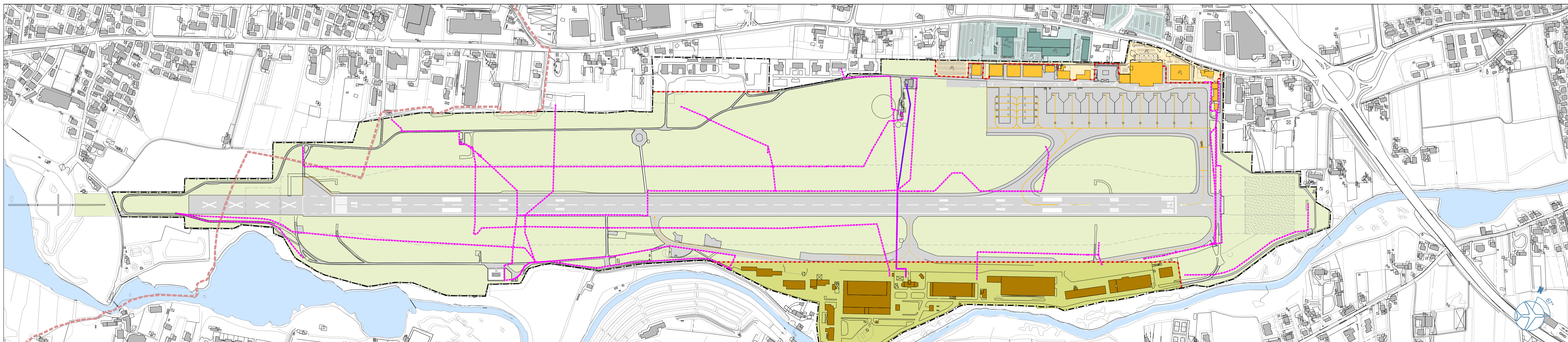


PLANIMETRIA RETI ELETTRICHE



PLANIMETRIA RETI IDRICHE



PLANIMETRIA RETI DATI

LEGENDA

- Fiume Sile
- RETI ELETTRICHE**
 - CABINE ELETTRICHE
 - LINEA AVLVN
 - RETE ENEL
 - CAVO 10000 VOLT
 - CAVO 3000 VOLT
 - CAVO 380 VOLT
- RETI IDRICHE**
 - RETE FOGNARIA NERA
 - RETE FOGNARIA BIANCA
 - RETE CANALETTE
 - RETE DORSALI
- RETI DATI**
 - RETE FIBRA OTTICA
 - RETE TLC
- SEDIME AEROPORTUALE ESISTENTE
- LIMITE AIRSIDE
- VARCO DOGANALE
- DESTINAZIONI PREVALENTI**
 - PISTE E PIAZZALI
 - VERDE INTERPISTA
 - EDIFICI E AREE DEMANIALI MILITARI
 - EDIFICI ALL'INTERNO DEL SEDIME AEROPORTUALE
 - AREA LANDSIDE
- AREE / EDIFICI FUORI DAL SEDIME DELL'AEROPORTO**
 - EDIFICI ED AREE A SERVIZIO DELL'AEROPORTO

Ministero delle infrastrutture e dei trasporti
ENAC ENTE NAZIONALE PER L'AVIAZIONE CIVILE

Progetto:
STRUMENTO DI PIANIFICAZIONE E OTTIMIZZAZIONE AL 2030 DELL'AEROPORTO "A. CANOVA" DI TREVISO

Concessionaria del Ministero dei Trasporti
 Via Noalese 63/E - 31100 TREVISO
Aeroporto di Treviso spa
 Amministratore delegato:

Accountable Manager: Gianni Antonio Carrer
 Amministratore Delegato: Ing. Corrado Fisher
 Post Holder Progettazione: Ing. Virgino Stramazzo

ONENWORKS
 ANSALDO NET FOR INFRASTRUCTURE
 ONENWORKS
 ONENWORKS

Progettati:
 Arch. Giulio De Carli - Ordine Architetti di Venezia n.1853

Arch. Domenico Sartori, Arch. Francesco Sartori, Ing. Massimo Galina, Arch. Chiara Nibbi, Arch. Marco Garofalo,
 Arch. Davide Toi, Ing. Sirocco Durso, Arch. Luca Bianchi, Ing. Stefano Pavone, Ing. Kalle Tozzo



TITOLO: **SOTTOSERVIZI E RETI DI DISTRIBUZIONE ELETTRICA, IDRICA E FOGNARIA - SDF**

Scale: 1:5.000

REV	DATA	FILE	OGGETTO	Elaborato N°
00	Apr 2016		sottoservizi e reti - sdf	
01				
02				
03				
04				

Cod. progetto: 153AM160 Redatto: M. Galina Verificato: E. De Paolis Approvato: G. De Carli

17