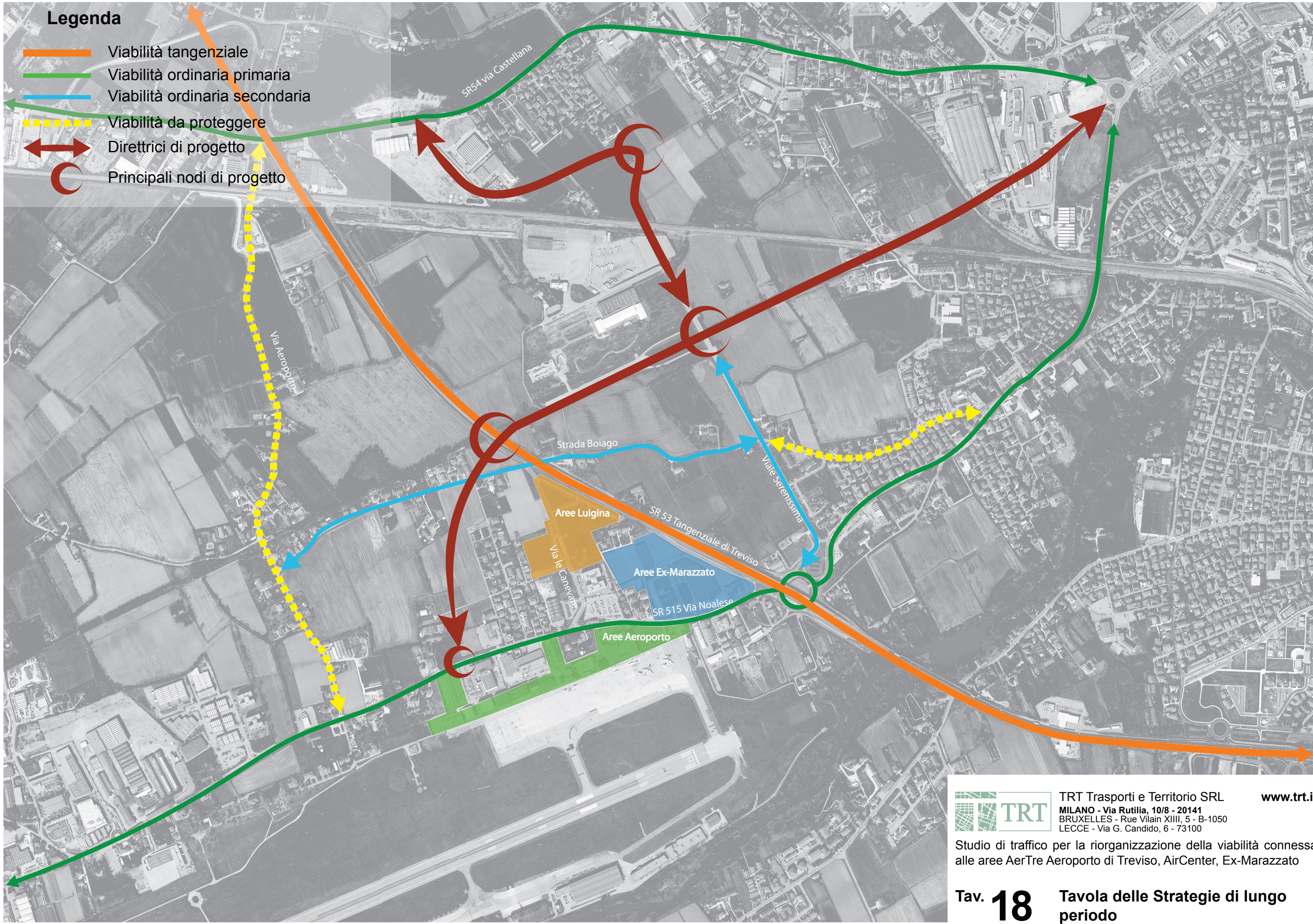



Legenda

- Viabilità tangenziale
- Viabilità ordinaria primaria
- Viabilità ordinaria secondaria
- Viabilità da proteggere
- Direttrici di progetto
- Principali nodi di progetto



 TRT Trasporti e Territorio SRL www.trt.it
MILANO - Via Rutilia, 10/8 - 20141
BRUXELLES - Rue Vilain XIII, 5 - B-1050
LECCE - Via G. Candido, 6 - 73100

Studio di traffico per la riorganizzazione della viabilità connessa alle aree AerTre Aeroporto di Treviso, AirCenter, Ex-Marazzato