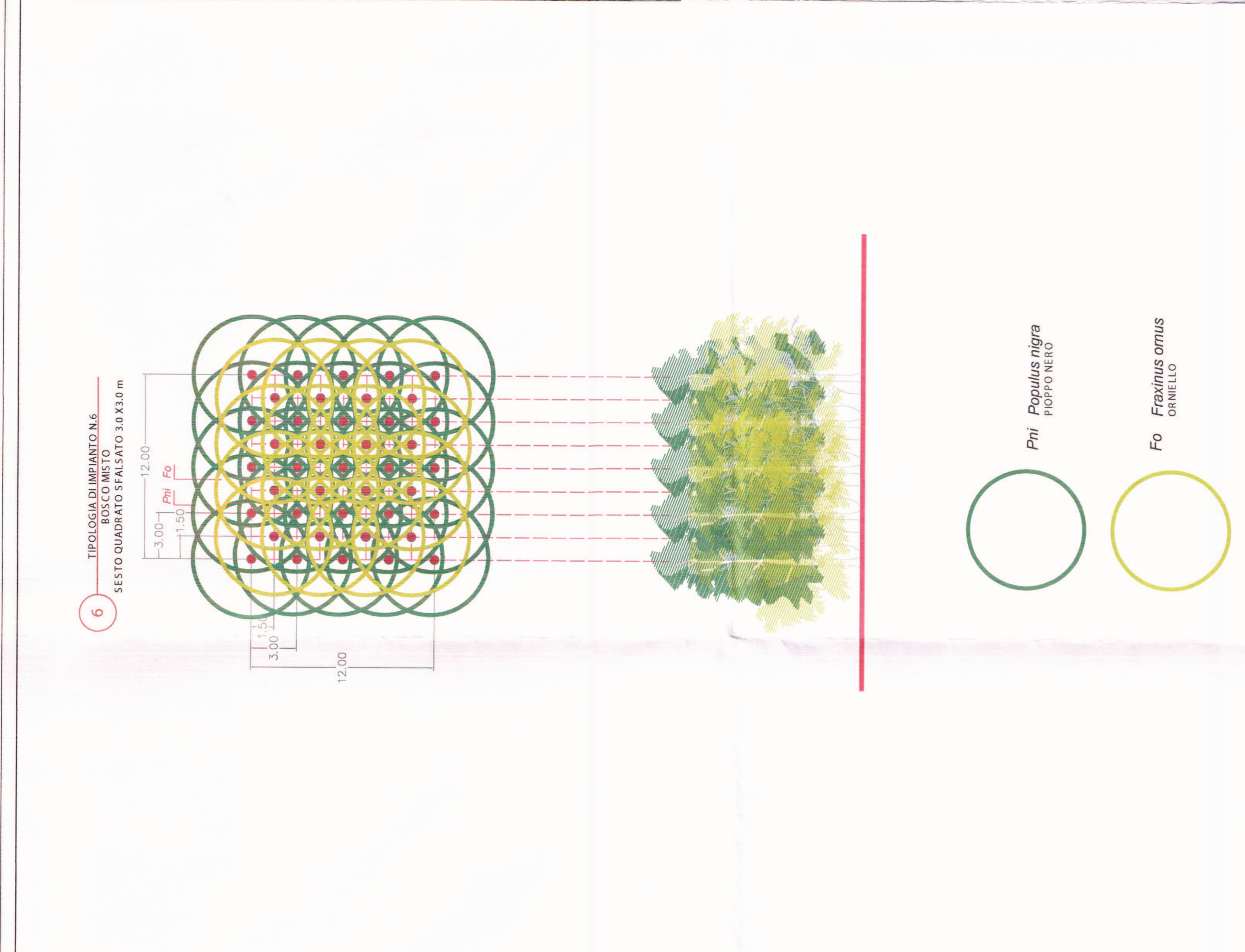
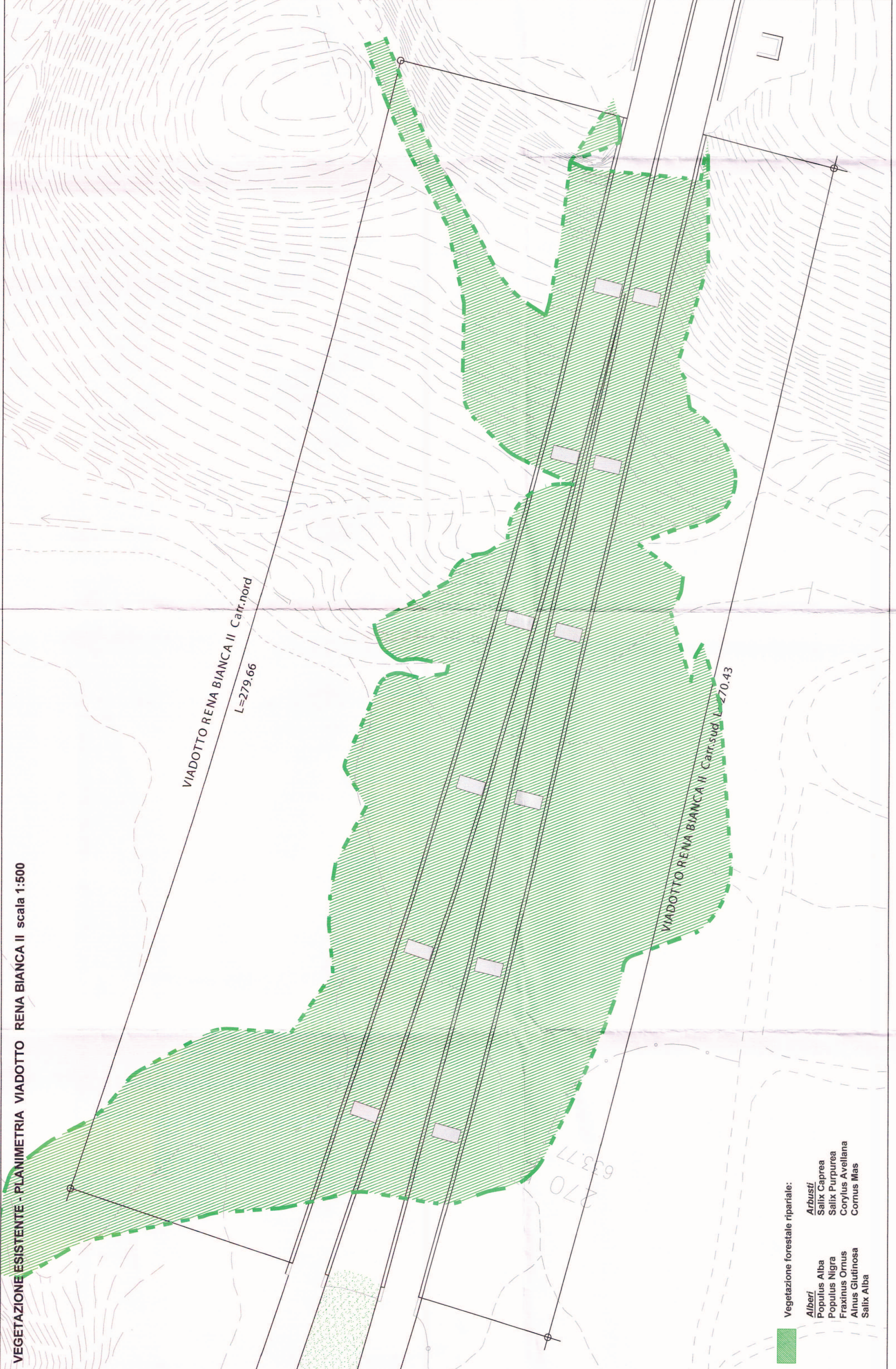


VEGETAZIONE ESISTENTE - PLANIMETRIA VIADOTTO RENNA BIANCA II scala 1:500



SPECIE ARBOREE

Nome / Simbolo	Altezza	Caratteristiche
Phl	Populus nigra	max. 20/30 m - rapida - alta - ombreggiata - senza stress (N)
Fo	Fraxinus ornus	max. 10/15 m - rapida - medio - ombreggiata - senza stress (N)
Albifol	Albifol	max. 20/30 m - rapida - alta - ombreggiata - senza stress (N)
Abete	Abete	max. 20/30 m - rapida - alta - ombreggiata - senza stress (N)
Cornice	Cornice	max. 20/30 m - rapida - alta - ombreggiata - senza stress (N)
Salice Nigra	Salice Nigra	max. 20/30 m - rapida - alta - ombreggiata - senza stress (N)
Corylus Avellana	Corylus Avellana	max. 20/30 m - rapida - alta - ombreggiata - senza stress (N)
Cornus Mas	Cornus Mas	max. 20/30 m - rapida - alta - ombreggiata - senza stress (N)
Salix Alba	Salix Alba	max. 20/30 m - rapida - alta - ombreggiata - senza stress (N)

ID Interventi

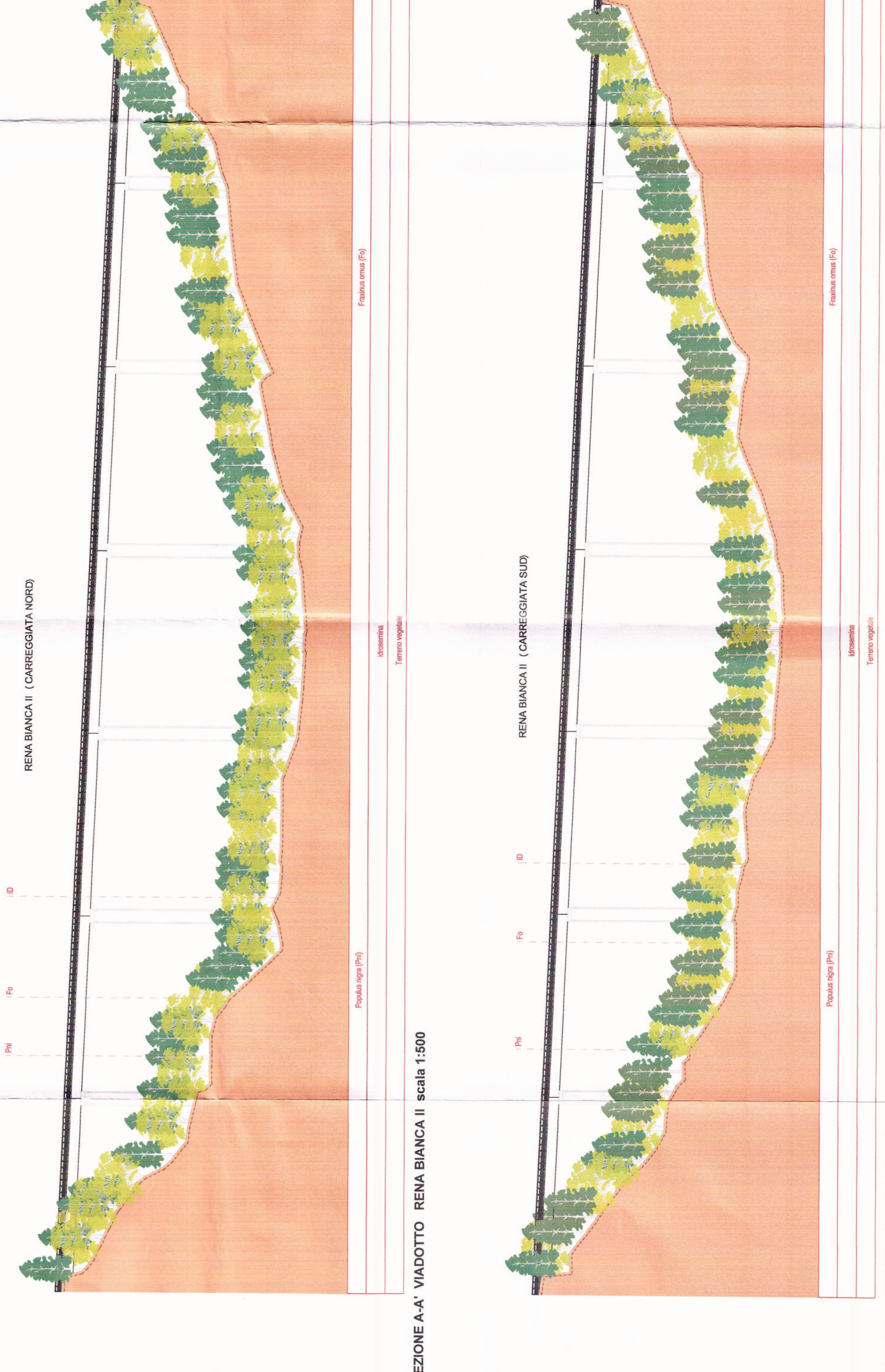
Limiti di intervento area sottostante



PLANIMETRIA VIADOTTO RENNA BIANCA II scala 1:500



DOCUMENTAZIONE FOTOGRAFICA VEGETAZIONE ESISTENTE



SEZIONE A-A VIADOTTO RENNA BIANCA II scala 1:500

SEZIONE B-B VIADOTTO RENNA BIANCA II scala 1:500

**Anas Spa**  
 Autostrada A3 "Salerno - Reggio Calabria"  
 Lavori per la messa in sicurezza dell'autostrada esistente tra il km 148+000 (Imbocco nord Galleria Fossino) e il km 153+400 (Svincolo di Laino Borgo)  
**PERIZIA DI VARIANTE**

IMPRESA (A) **CARENIA**  
 VIA S. GIUSEPPE 100 - 84013 CASERTA (CA)  
 TEL. 081 2410100 - FAX 081 2410101  
 WWW.CARENIA.IT

PROGETTISTI:  
**VIELPO**  
 VIA S. GIUSEPPE 100 - 84013 CASERTA (CA)  
 TEL. 081 2410100 - FAX 081 2410101  
 WWW.VIELPO.IT

PROGETTISTI:  
**INGEGNERIA**  
 VIA S. GIUSEPPE 100 - 84013 CASERTA (CA)  
 TEL. 081 2410100 - FAX 081 2410101  
 WWW.INGEGNERIA.IT

LIBERATORE LAUREA  
 Dott. Ing. Massimo Biondo

LIBERATORE DEL PROCEEDIMENTO  
 Dott. Ing. Giuseppe Mili

TOC00A04BDD04\_A

G-INTERVENTI DI INSERIMENTO PAESAGGISTICO E AMBIENTALE  
 SISTEMAZIONE PAESAGGISTICO - AMBIENTALE - VIADOTTO RENNA BIANCA II

REV.	DATA	DESCRIZIONE
A	4/7/2015	EMISSIONE

TIPOLOGIA DI IMPIANTO	WOD DI PREZZO	ESIBENZA	QUANTITA'	TOTALE
6	WOD UP 25	Populus nigra	0.111	338
	WOD UP 35	Fraxinus ornus	0.111	338
	TOTALE			677

TIPOLOGIA DI IMPIANTO	WOD DI PREZZO	ESIBENZA	QUANTITA'	TOTALE
6	WOD UP 25	Populus nigra	0.111	338
	WOD UP 35	Fraxinus ornus	0.111	338
	TOTALE			677