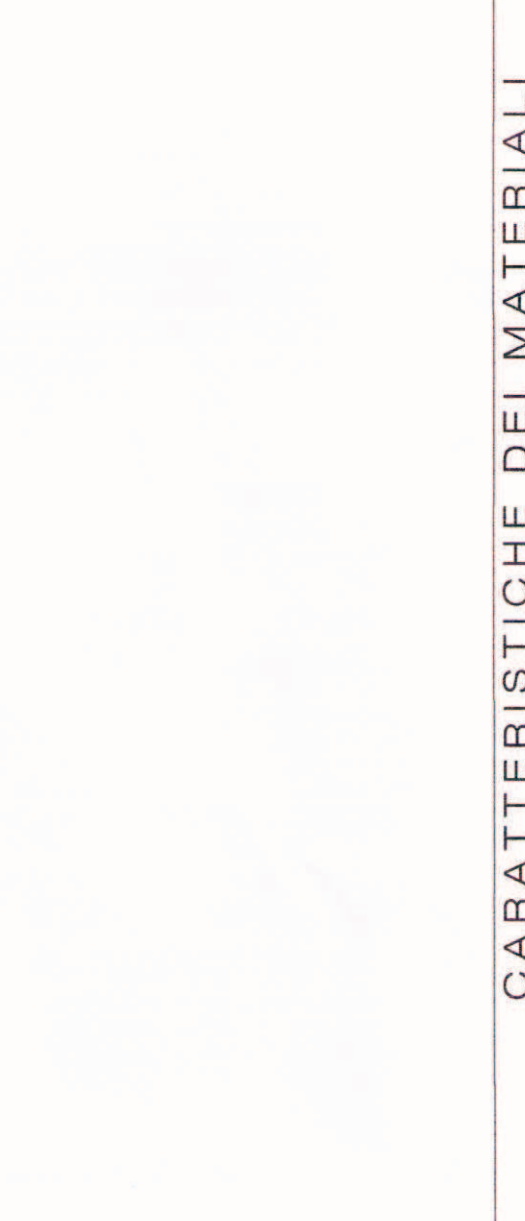
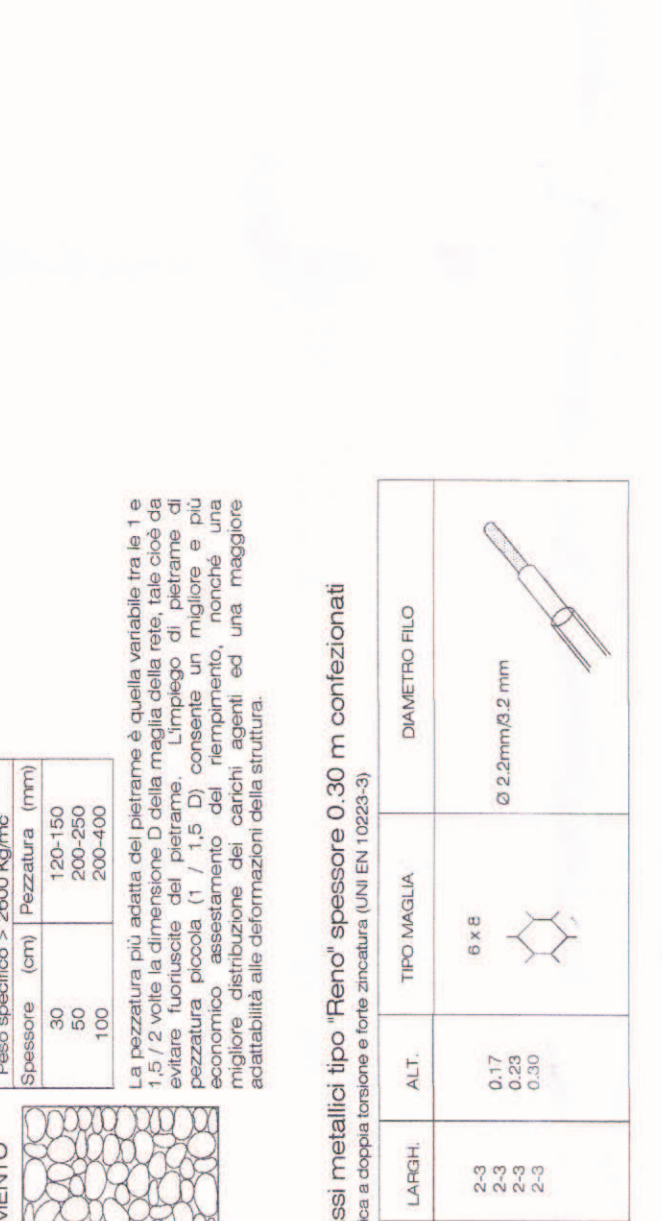


- M.C. LABORATORI GENERALI
- LABORATORIO A.F. TORINO S.p.A.
- LABORATORIO G. PAVANZANI
- LABORATORIO FALCONE & C. S.p.A.
- LABORATORIO A.S. CALABRITTO
- LABORATORIO A.S. GAVIO
- LABORATORIO A.S. AVERSA
- LABORATORIO A.S. S. GIUSEPPE VESUVIANO
- LABORATORIO A.S. S. GIOVANNI BAUTISTA
- LABORATORIO A.S. S. PIETRO
- LABORATORIO A.S. S. MARTINO
- LABORATORIO A.S. S. ANTONIO
- LABORATORIO A.S. S. PIETRO
- LABORATORIO A.S. S. MARTINO
- LABORATORIO A.S. S. ANTONIO
- LABORATORIO A.S. S. PIETRO
- LABORATORIO A.S. S. MARTINO
- LABORATORIO A.S. S. ANTONIO
- LABORATORIO A.S. S. PIETRO
- LABORATORIO A.S. S. MARTINO
- LABORATORIO A.S. S. ANTONIO

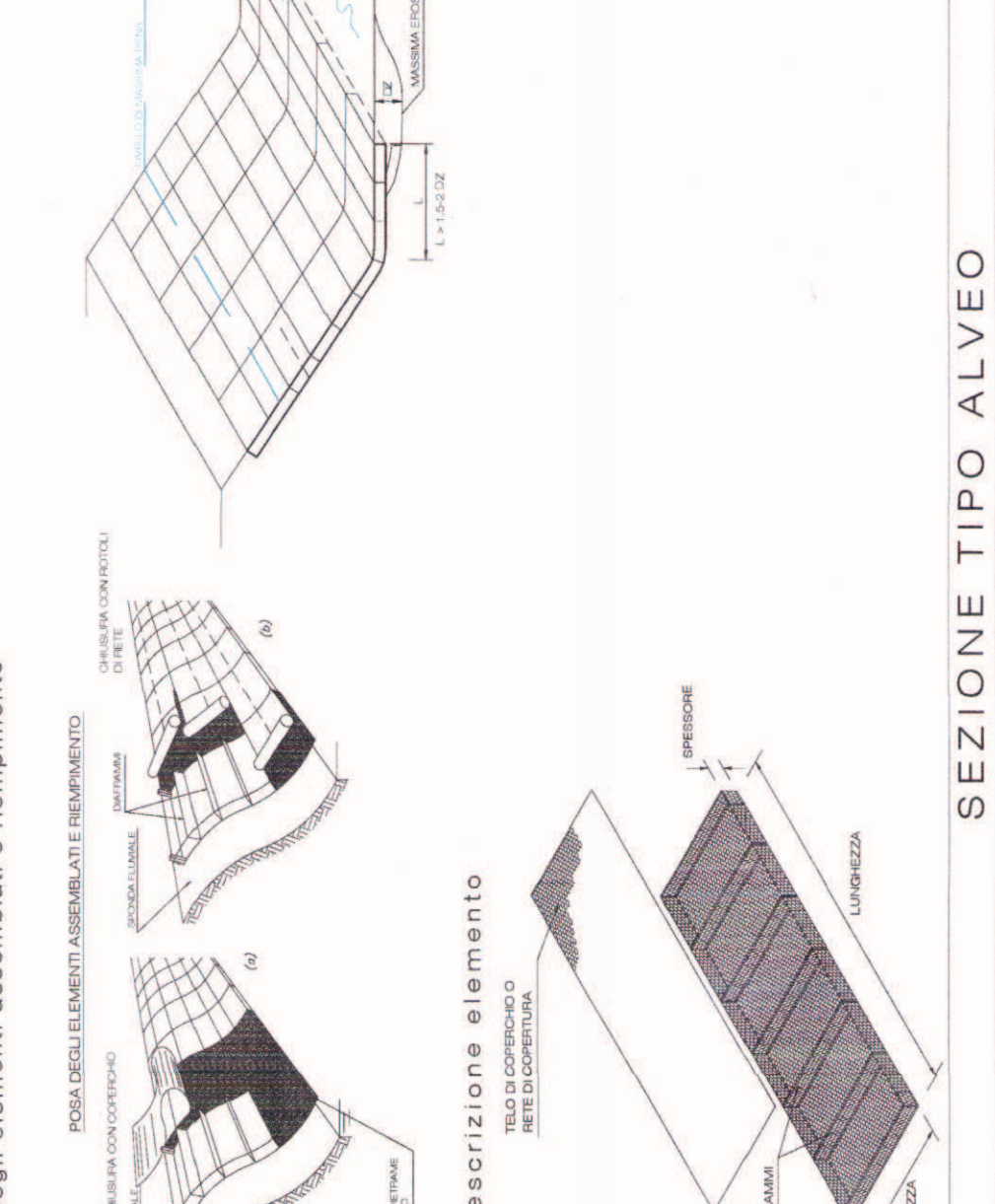
CARATTERISTICHE DEI MATERIALI



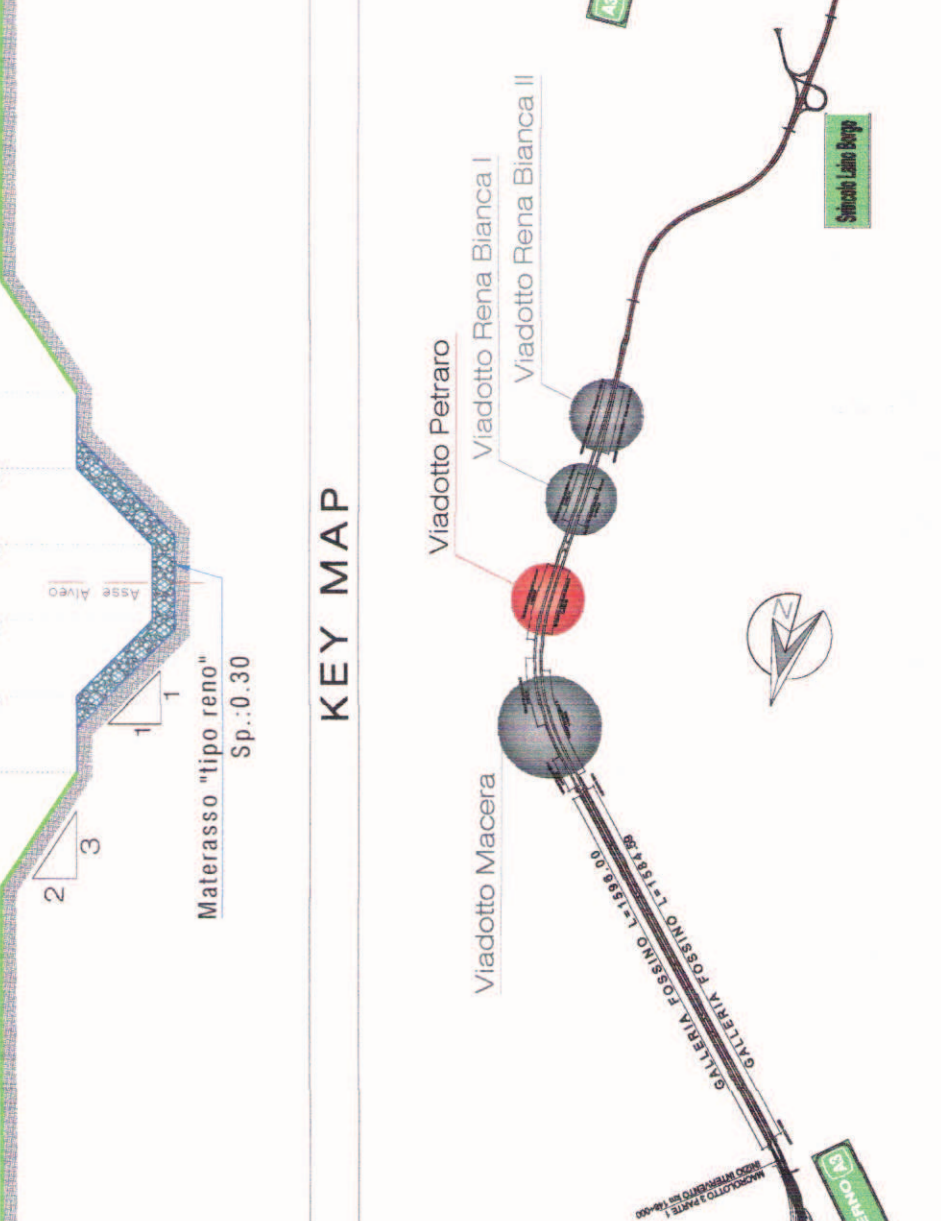
PARTICOLARI MATERASSI TIPO 'RENO'



SEZIONE TIPO ALVEO



KEY MAP



Anas Spa
 Autostada A3 "Salerno - Reggio Calabria"
 Lavori per la messa in sicurezza dell'autostrada esistente
 tra il Km 148+000 (imbocco nord Galleria Fossino) e il
 Km 153+400 (svincolo di Laino Borgo)
 PERIZIA DI VARIANTI

WIELPO

GRAEMA

GP INGENIERIA

PROGETTISTI: ARISTIDE TORNatore, ...

AMIS SPA

DIRETTORE GENERALE: ...

DIRETTORE AMMINISTRATIVO: ...

DIRETTORE TECNICO: ...

COORDINATORE PROGETTO: ...

COORDINATORE DEI LAVORI: ...

PROGETTO: ...

REVISIONE: ...

DATA: ...

SCALE: ...

REV.: ...

FIG. 11

REVISIONE: ...

REVISIONE: ...

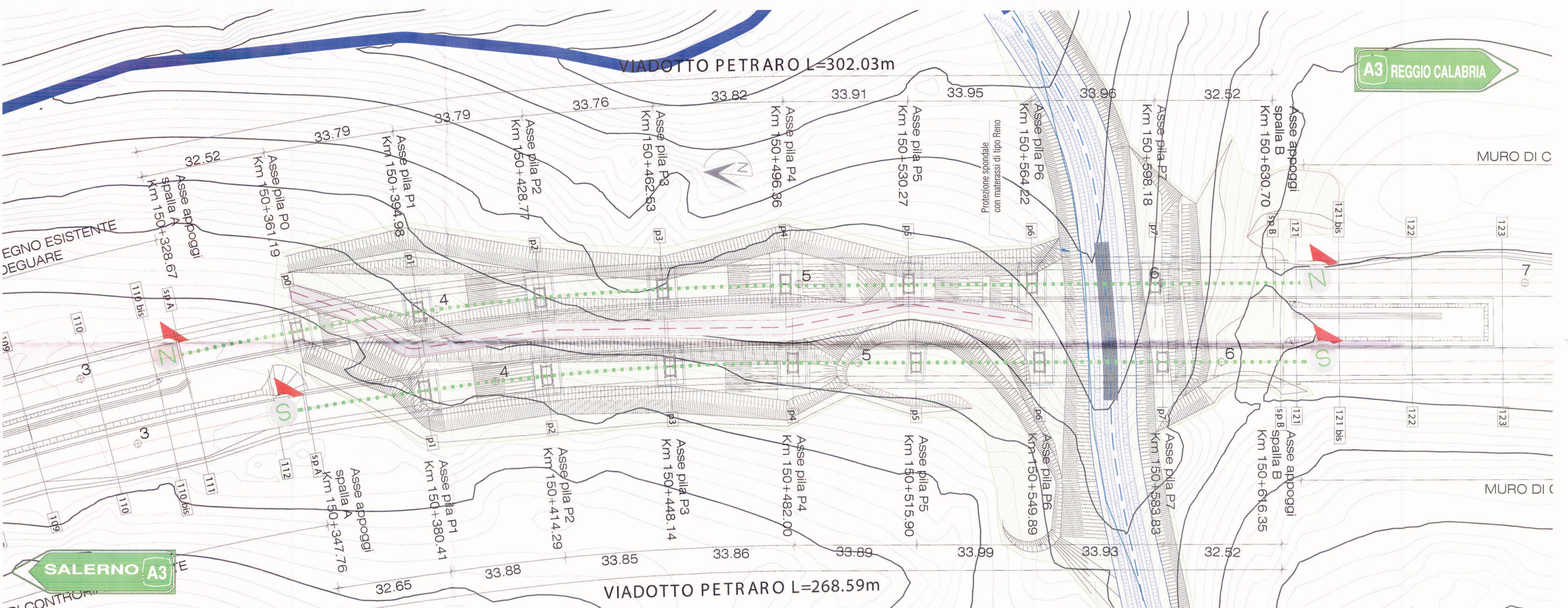
REVISIONE: ...

REVISIONE: ...

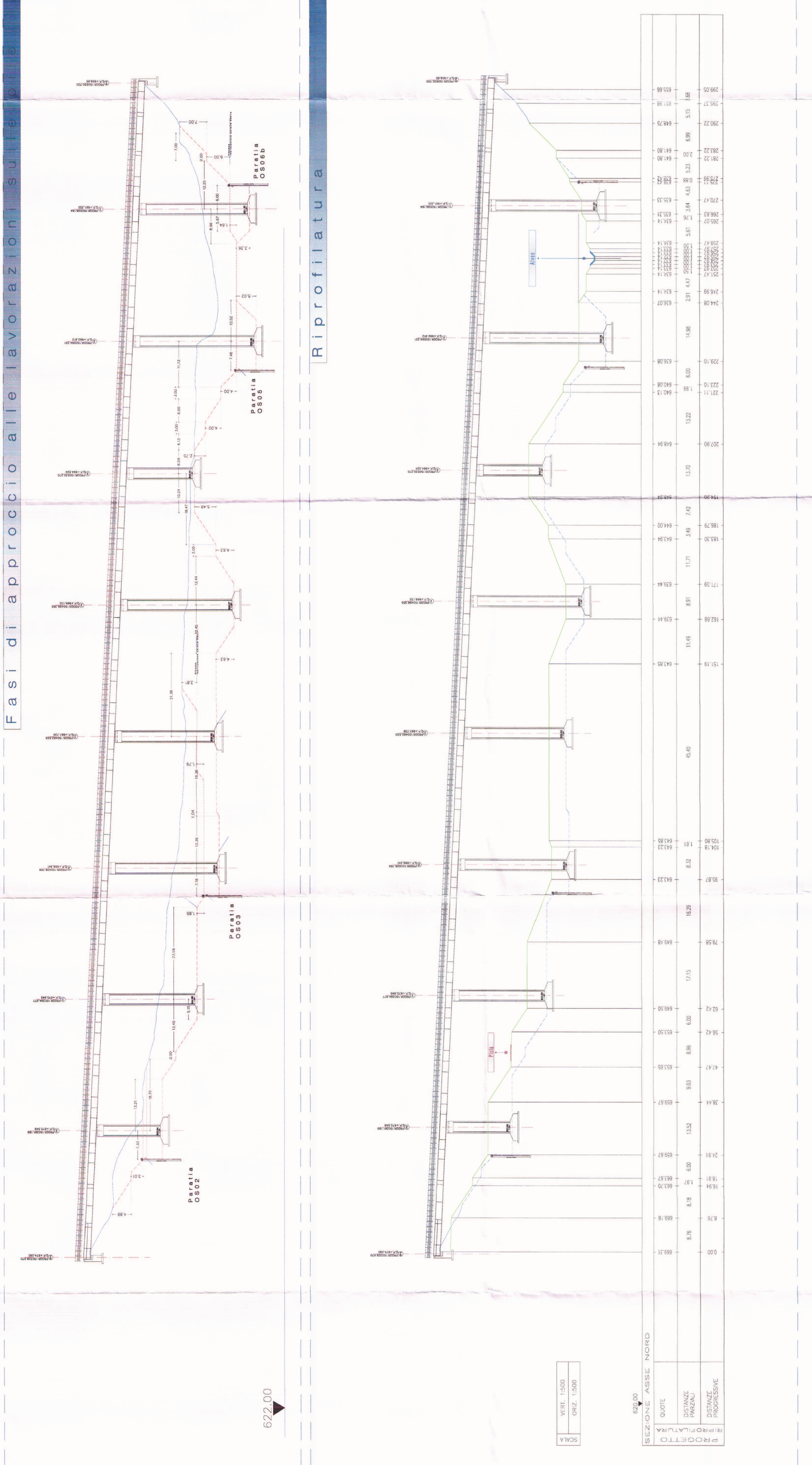
REVISIONE: ...

M - FASE DI COSTRUZIONE
 M3 - VIADOTTO PETRARO CARB. NORD/SUD
 SCAMI PROVVISORI, RIPRISTINO ALVEO E MODellazione VERSANTI
 PLANIMETRIE E PROFILI ALVEO E CARREGGIATE

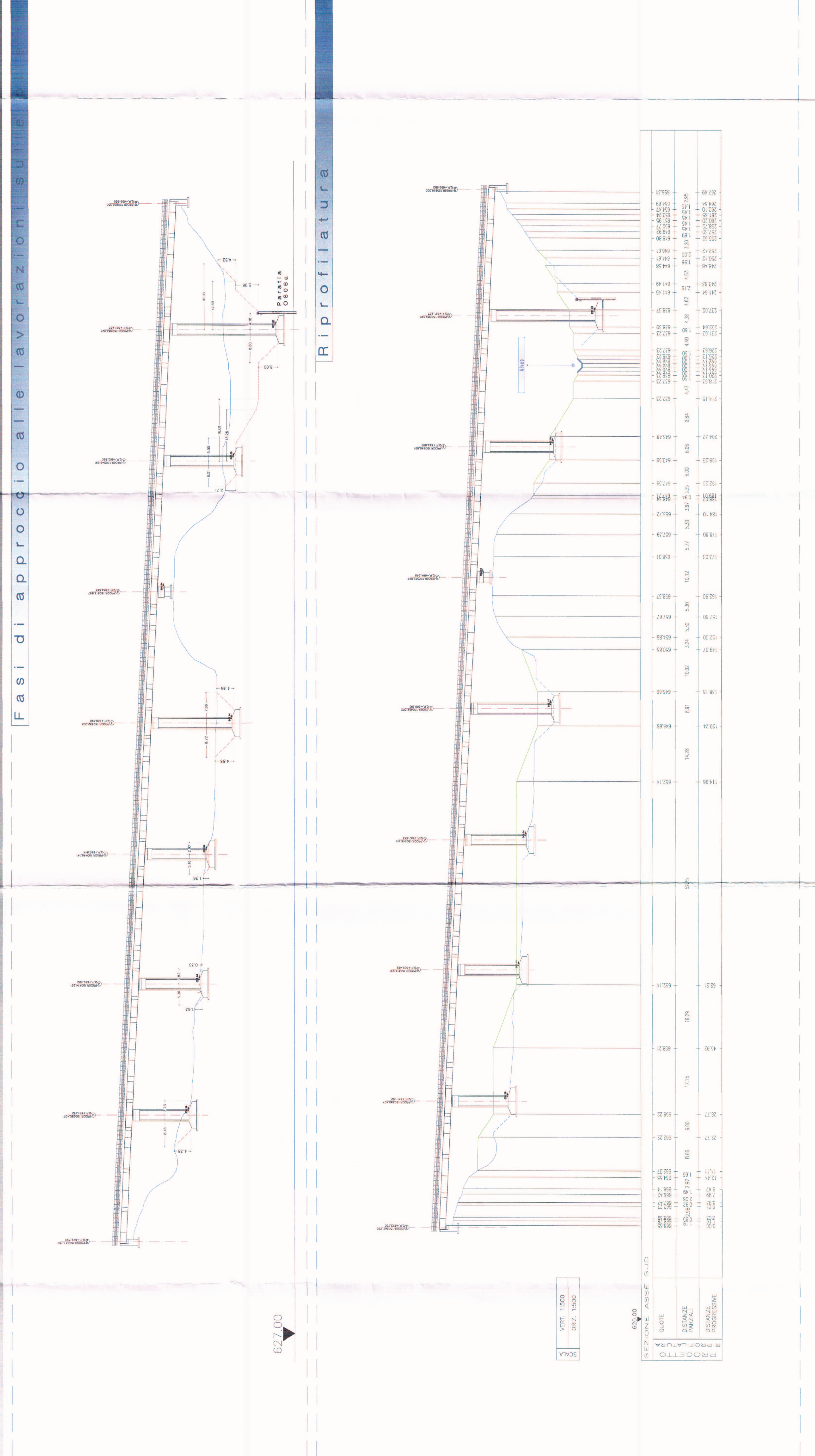
PLANIMETRIA RIPRISTINO Scala 1:500



Profilo Carreggiata Nord Profile View - [Sezione N-N] Scala 1:500



Profilo Carreggiata Sud Profile View - [Sezione S-S] Scala 1:500



PLANIMETRIA SCAVI Scala 1:500

