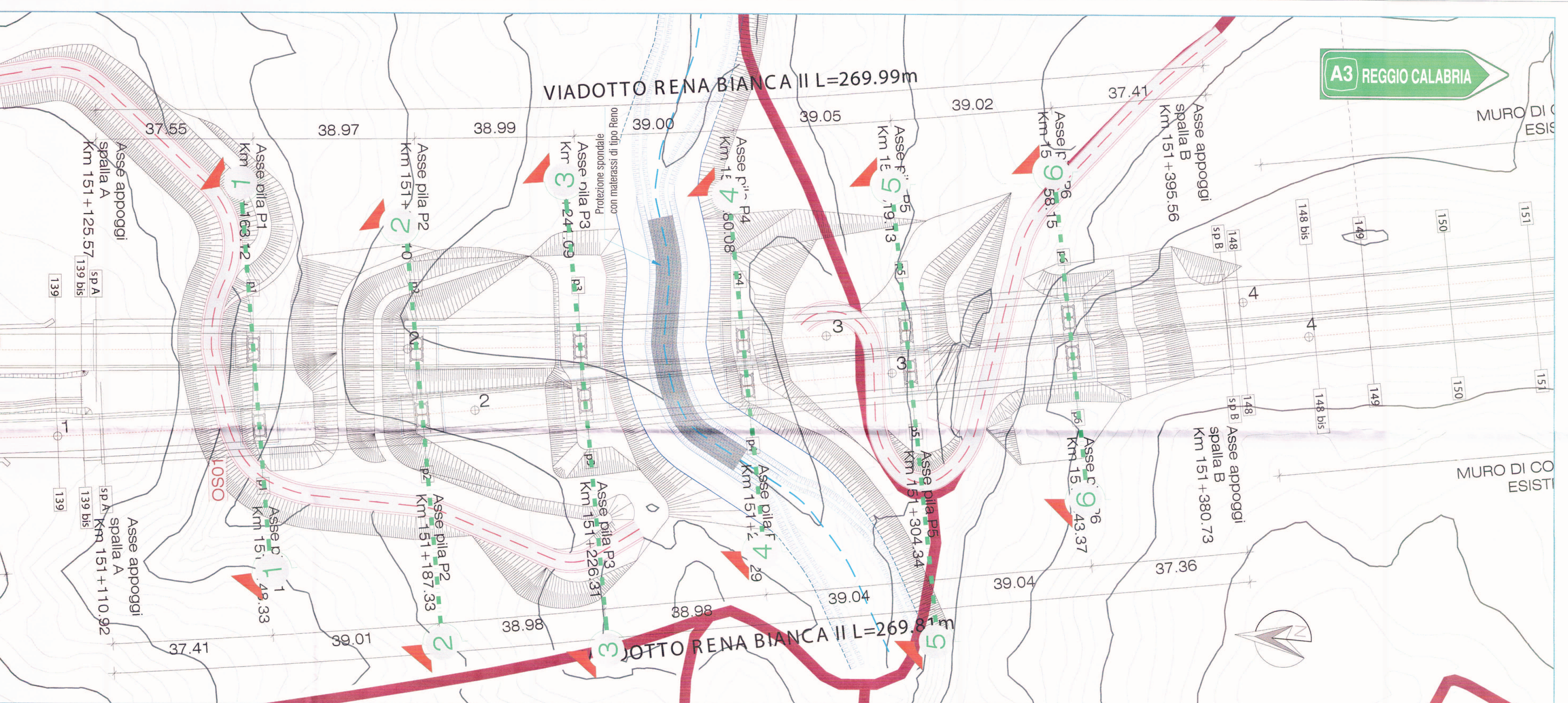


- M.C. ELIASSI (GENERALI)
- ... (various engineering and construction firms)

NOTE



Anas Spa Autostrada A3 "Salerno - Reggio Calabria"
 Lavori per la messa in sicurezza dell'autostrada esistente tra il km 148+000 (imbocco nord Galleria Fossino) e il km 151+400 (Svincolo di Laino Borgo)
PERIZIA DI VARIANTE

WIELPO (L'IMPRESA ART) | **CRACOMA** (L'IMPRESA ART) | **GIUSEPPE MAGGIORANA** (PROGETTISTA)

M - FASE DI COSTRUZIONE
 SCALAVARSA/FRANZINI/BLING & BILCAR/ROGGERO/PIZZANTI
 QUADRO DELLE SEZIONI (TAVOLA n. 2)