

**ASSE VIARIO MARCHE-UMBRIA
E QUADRILATERO DI PENETRAZIONE INTERNA
MAXI LOTTO 2**

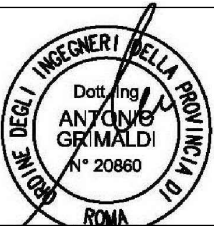
LAVORI DI COMPLETAMENTO DELLA DIRETTRICE PERUGIA ANCONA:
SS. 318 DI "VALFABBRICA", TRATTO PIANELLO - VALFABBRICA
SS. 76 "VAL D'ESINO", TRATTI FOSSATO VICO - CANCELLI E ALBACINA - SERRA SAN QUIRICO
"PEDEMONTANA DELLE MARCHE", TRATTO FABRIANO-MUCCIA-SFERCIA.

Art. 169 comma 4 Dlgs.vo 163/06

<p>CONTRAENTE GENERALE:</p>  <p>DIRPA 2 s.c.a.r.l.</p>	<p><i>Il responsabile del Contraente Generale:</i></p>  Ing. Federico Montanari	<p><i>Il responsabile Integrazioni delle Prestazioni Specialistiche:</i></p>  Ing. Salvatore Lieto
---	---	--

PROGETTAZIONE: Associazione Temporanea di Imprese

<p>Mandataria: PROGETTAZIONE GRANDI INFRASTRUTTURE PROG IN S.p.A.</p>	<p>Mandanti: LOMBARDI SA INGEGNERI CONSULENTI</p>	<p>LOMBARDI-REICO INGEGNERIA S.r.l.</p>	 SGAI s.r.l. di E. Forlani & C. Studio di Ingegneria e Geologia Applicata <small>Via Martiri 20 - 47853 Montiano di Romagna (RN) - ITALY P.IVA 01884420403 - tel/fax +39 0541588277 - e-mail: sgai@sgai.com pec: sgai@sgai.pec.com Site Cert Qual ISO 9001:08 RINA 43871005</small>
---	--	--	--

<p>RESPONSABILE PER L'A.T.I.</p>  Ing. Antonio	<p>IL DIRETTORE DEI LAVORI</p> Ing. Peppino Marascio	
<p>IL RESPONSABILE DEL PROCEDIMENTO</p> Ing. Giulio Petrizzelli	<p>IL COORDINATORE DELLA SICUREZZA IN FASE DI ESECUZIONE</p> Ing. Salvatore Chirico	<p>IL COORDINATORE DELLA SICUREZZA IN FASE DI PROGETTAZIONE</p> Geom. Donato De Paola

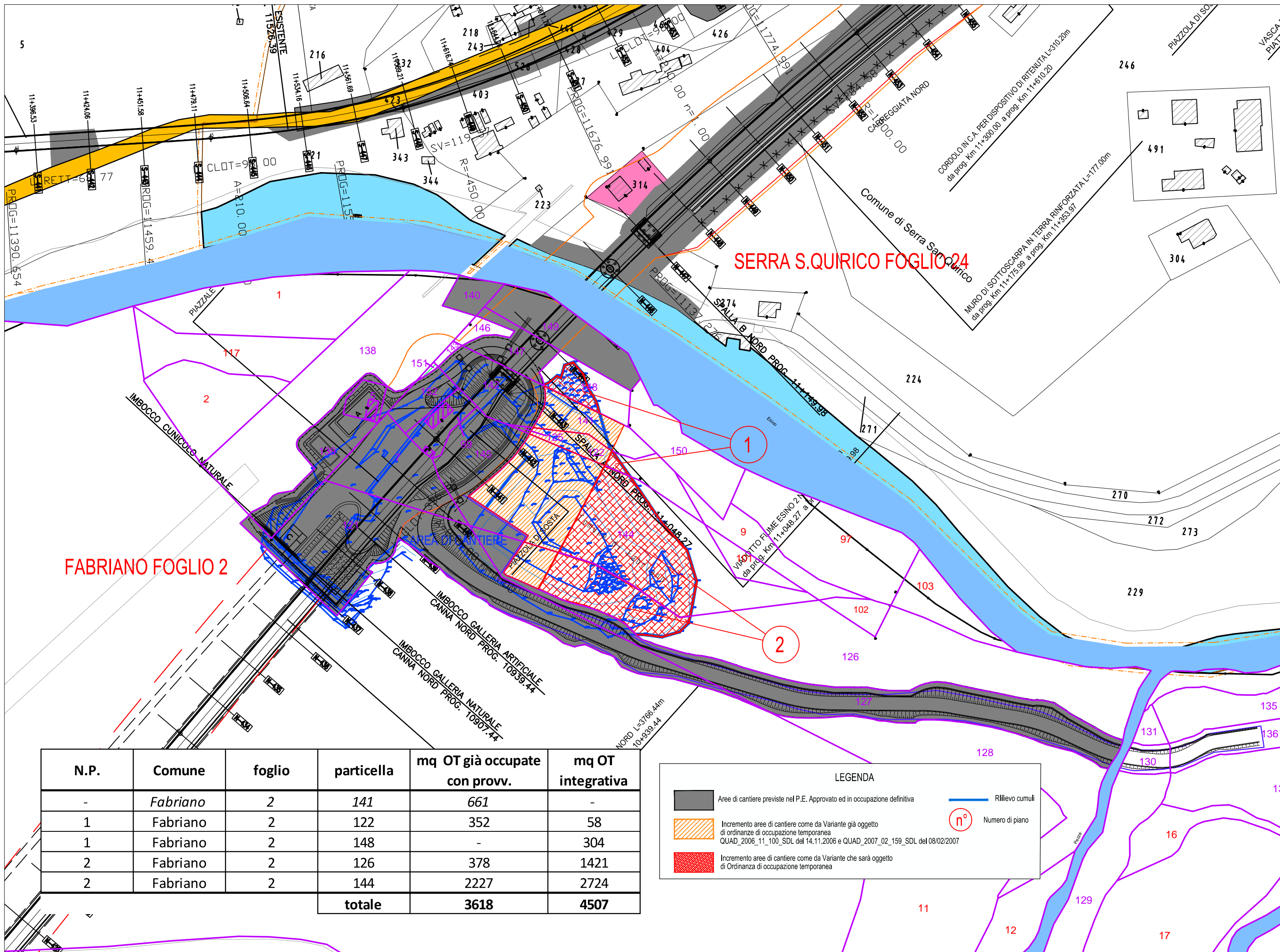
<p>SS.76 LOTTO 1.1.B Tratto "Albacina – Serra S. Quirico" 23. Cantieri Piste di accesso, Cave e Discariche Progetto di Variante: Ampliamento area di cantiere Gola della Rossa Espropri – Piano Particellare di Esproprio modificato a seguito dell'occupazione di nuove aree</p>	<p>SCALA: 1:2000</p> <hr/> <p>DATA: Maggio 2017</p>
---	---

Codice Unico di Progetto (CUP) **F12C03000050021** (Assegnato CIPE 20-04-2015)

Codice elaborato:






Opera	Tratto	Settore	CEE	WBS	Id. doc.	N. prog.	Rev.
L0703	11B	E	23	000100	PLA	23	A

REV.	DATA	DESCRIZIONE	Redatto		Controllato	Approvato
A	Maggio 2017	RISCONTRO NOTA GIUNTA REGIONE MARCHE	Lamberti	Lamberti	Lieto	Grimaldi



N.P.	Comune	foglio	particella	mq OT già occupate con provv.	mq OT integrativa
-	Fabriano	2	141	661	-
1	Fabriano	2	122	352	58
1	Fabriano	2	148	-	304
2	Fabriano	2	126	378	1421
2	Fabriano	2	144	2227	2724
			totale	3618	4507

LEGENDA

	Aree di cantiere previste nel P.E. Approvato ed in occupazione definitiva		Rilievo cumuli
	Incremento aree di cantiere come da Variante già oggetto di ordinanze di occupazione temporanea QUAD_2006_11_100_SDL del 14.11.2006 e QUAD_2007_02_159_SDL del 08/02/2007		Numero di piano
	Incremento aree di cantiere come da Variante che sarà oggetto di Ordinanza di occupazione temporanea		