

tracciato SIA

- nuovo tracciato a 380 kV in doppia tema
- nuova linea a 380 kV
- nuovo elettrodotto a 380 kV in doppia tema
- nuovo elettrodotto a 380 kV in singola tema
- x x x demolizione
- variante aerea

impianti elettrici esistenti

- 1R
- 3R
- EO
- N
- TE
- CU

linee elettriche esistenti

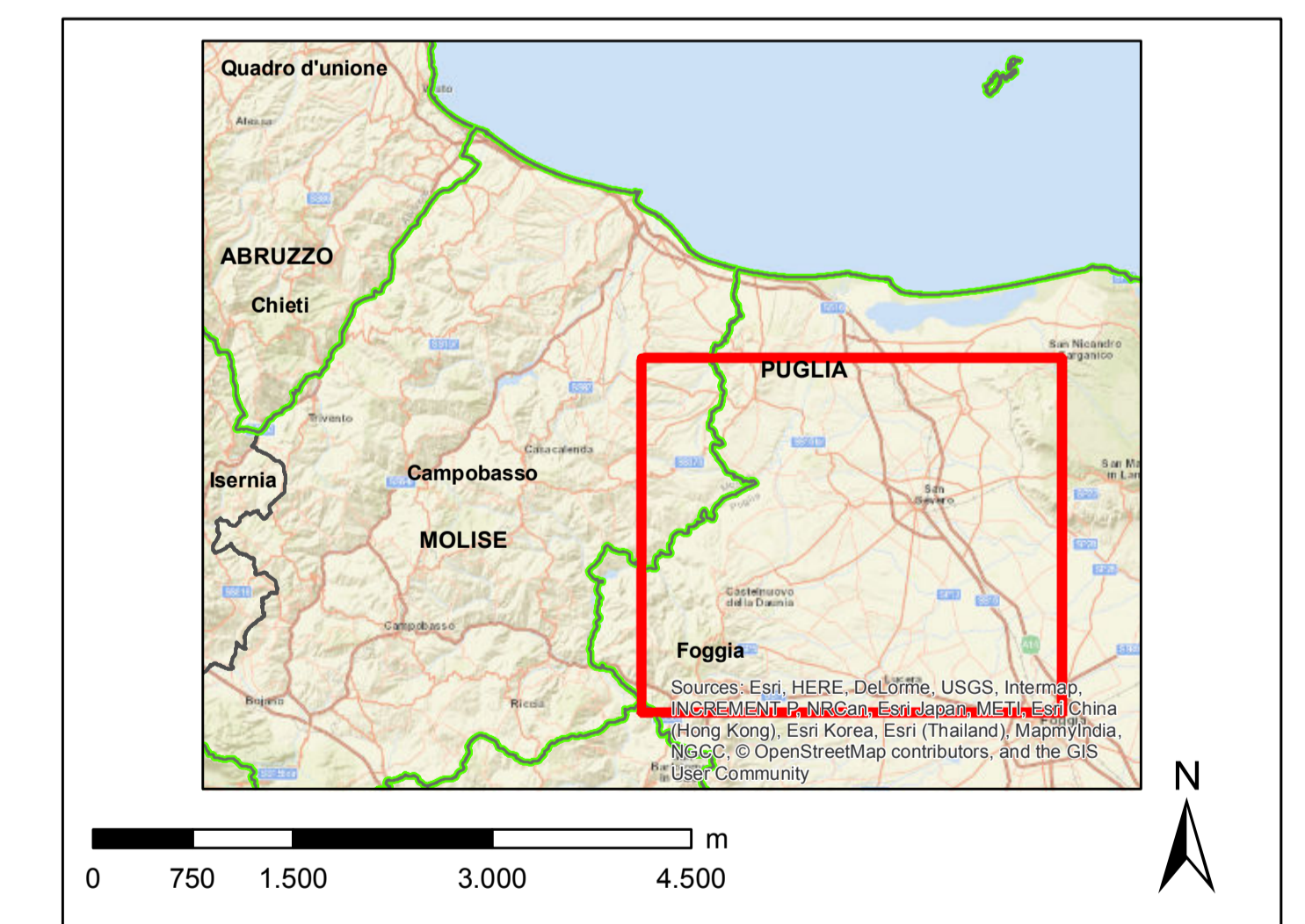
- 380 kV Aerea RTN
- 150 kV Cavo RTN
- 150 kV Aerea non RTN
- Stazione elettrica esistente

buffer di 2 Km dal tracciato

- limite regionale
- limite comunale

indice idoneità avifauna (Ia)

- 0 - 0.4
- 0.5 - 0.7
- 0.8
- 0.9
- 1



REVISIONI	DATA	DESCRIZIONE	ELABORATO	VERIFICATO	APPROVATO
00	05 maggio 2017	prima emissione	P. Curatolo	A. Serraglio	N. Rosolare

COGNOME DELL'ELABORATORE

DEER110138IAM02358_01

Terna Rete Italia

TITOLLO

Elettrodotto 380 kV in DT "Gissi-Larino-Foggia"
Chiarimenti in merito alle integrazioni volontarie a corredo dello Studio di Impatto Ambientale

Calcolo dell'indice di idoneità avifauna per le alternative di progetto
Inquadramento

NOME DEL FILE	FORMATO	SCALA	Foglio
DEER110138IAM02358_01_02	A0	1:500.000	2/2

Logo: Golder Associates

Questo documento contiene informazioni di proprietà Terna SpA e deve essere utilizzato esclusivamente dal destinatario in relazione alle finalità per le quali è stato ricevuto. È vietata qualsiasi forma di riproduzione o divulgazione senza l'esplicito consenso di Terna SpA. This document contains information proprietary to TERNIA S.p.A. and it will have to be used exclusively for the purposes for which it has been furnished. Whichever shape of spreading or reproduction without the written permission of TERNIA S.p.A. is prohibited.