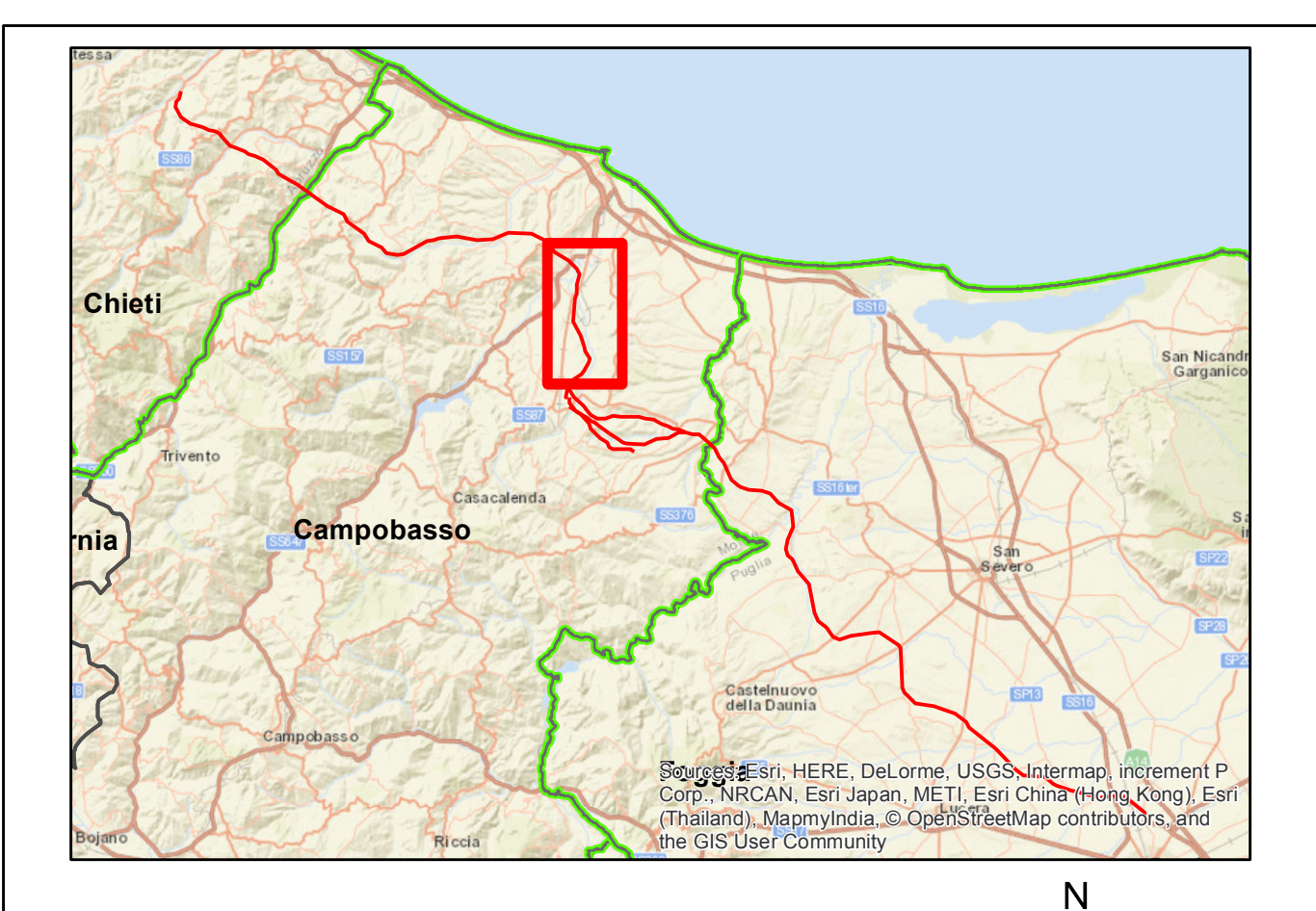


Alternativa 8  
 Campata sostegni 225 - 8.1  
 Indice idoneità avifauna = 0.72

Alternativa 8  
 Campata sostegni 8.1 - 8.2  
 Indice idoneità avifauna = 0.65

Alternativa 8  
 Campata sostegni 8.18 - 8.19  
 Indice idoneità avifauna = 0.75



| REVISIONI | DATA           | DESCRIZIONE     | ELABORATO  | VERIFICATO    | APPROVATO   |
|-----------|----------------|-----------------|------------|---------------|-------------|
| 00        | 15 maggio 2017 | prima emissione | P. Curiale | A. Serricchio | N. Rivarolo |

CODIFICA DELL'ELABORAZIONE  
**DEER11013BIAM02358\_02**

**Terna Rete Italia**  
 TERNA GROUP

**TITOLO:**  
 Elettrodotto 380 kV in DT "Giassi-Larino-Foggia"  
 Chiarimenti in merito alle integrazioni volontarie a carico dello Studio di Impatto Ambientale  
 Calcolo dell'indice di idoneità avifauna per le alternative di progetto  
 Dettaglio alternative 8 - 9 - 10

| NOME DEL FILE           | FORMATO | SCALA    | FOGLIO |
|-------------------------|---------|----------|--------|
| DEER11013BIAM02358_02_1 | A0      | 1:10,000 | 10     |

Questo documento contiene informazioni di proprietà Terna S.p.A. e deve essere utilizzato esclusivamente dal destinatario in relazione alle finalità per le quali è stato ricevuto. È vietata qualsiasi forma di riproduzione o divulgazione senza permesso scritto di Terna S.p.A. This document contains information proprietary to TERNA S.p.A. and it will have to be used exclusively for the purposes for which it has been furnished. Any other reuse or reproduction without the written permission of TERNA S.p.A. is prohibited.