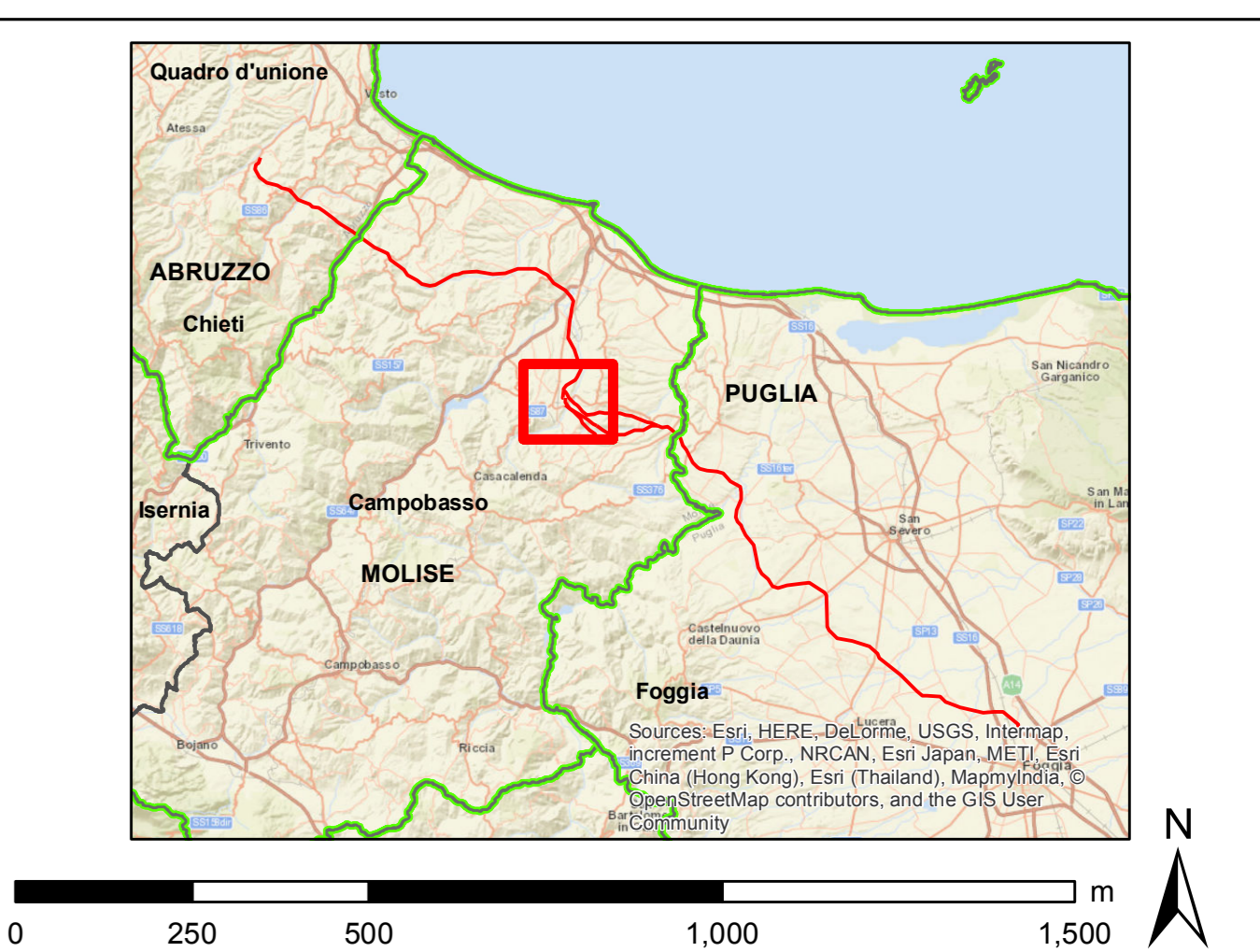




- tracciati SIA**
- nuovo elettrodotto a 380 kV in doppia terna
 - nuovo elettrodotto a 380 kV in singola terna
 - x x x demolizione
 - variante aerea
- impianti elettrici esistenti**
- 1R
 - EO
 - N
 - TE
- linee elettriche esistenti**
- 380 kV Aerea RTN
 - 380 kV Aerea non RTN
 - 150 kV Cavo RTN
 - 150 kV Aerea non RTN
 - 150 kV Cavo non RTN
 - Stazione elettrica esistente
- limite regionale**
- limite comunale**
- nuovo sostegno alternativa**
- Indice di idoneità avifauna (Ia)**
- 0 - 0.4
 - 0.4 - 0.7
 - 0.7 - 0.8
 - 0.8 - 0.9
 - 0.9 - 1



REVISIONE	DATA	DESCRIZIONE	ELABORATO	VERIFICATO	APPROVATO
00	05 maggio 2017	prima emissione	P. Curatolo	A. Scarpiccia NOI-PIE-AM	N. Bisognari NOI-PIE-AM

CODIFICA DELL'ELABORATO			
DEER11013BIA02358_02			
TITOLIO			
Elettrodotto 380 kV in DT "Giuli-Larino-Foggia" Chiarimenti in merito alle integrazioni volontarie a corredo dello Studio di Impatto Ambientale Calcolo dell'indice di idoneità avifauna per le alternative di progetto Dettaglio alternative 8 - 9 - 10			
NOME DEL FILE	FORMATO	SCALA	FOLGIO
DEER11013BIA02358_02_3	A0	1:10,000	2/3

Questo documento contiene informazioni di proprietà Terna S.p.A. e deve essere utilizzato esclusivamente dal destinatario in relazione alle finalità per le quali è stato ricevuto. È vietata qualsiasi forma di riproduzione o divulgazione senza l'esplicito consenso di Terna S.p.A. This document contains information proprietary to Terna S.p.A. and it will have to be used exclusively for the purposes for which it has been furnished. Whichever shape of spreading or reproduction without the written permission of TERNA S.p.A. is prohibited.