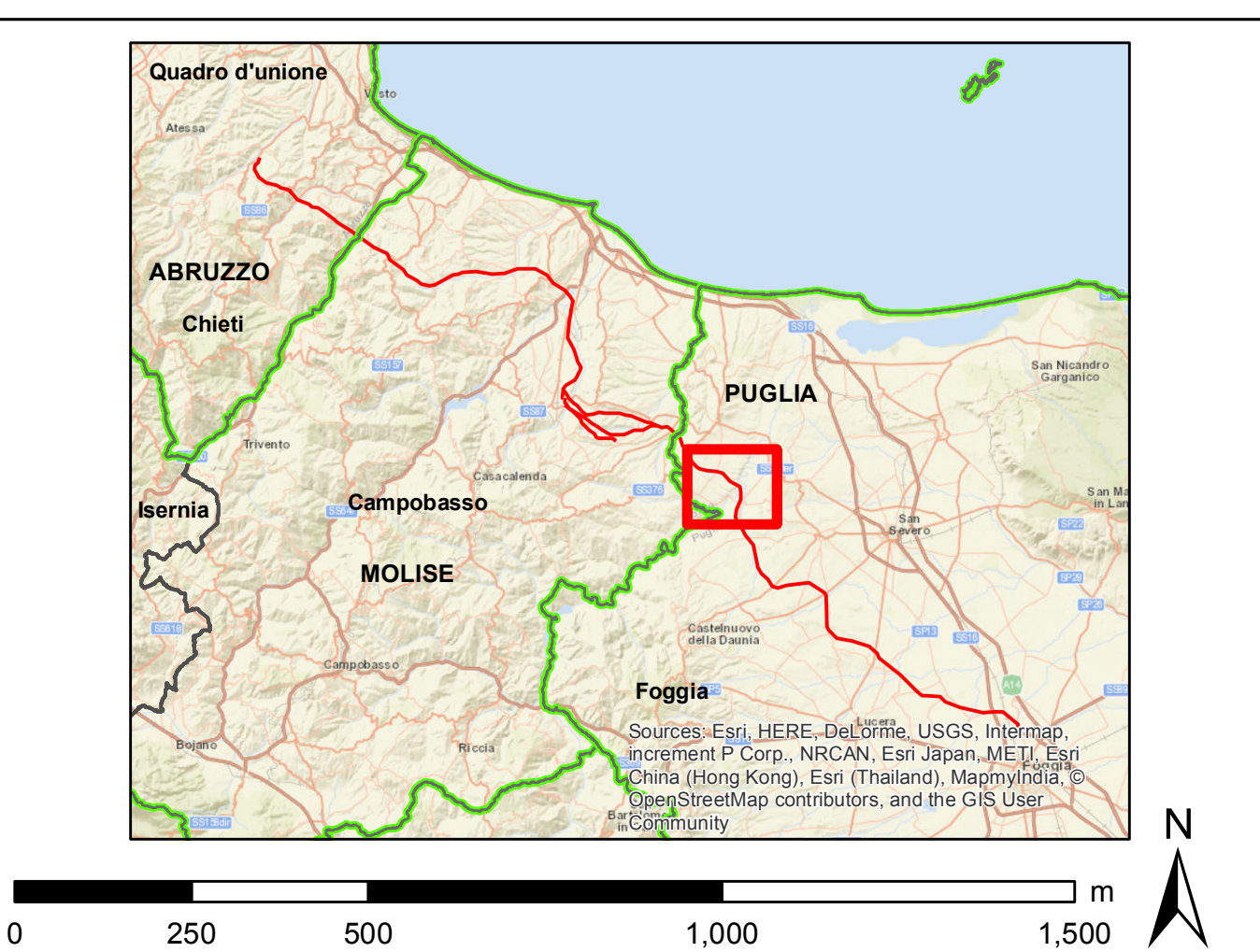




- tracciati SIA**
- nuovo elettrodotto a 380 kV in doppiaterna
 - linee elettriche esistenti
 - limite regionale
 - limite comunale
- Indice di idoneità avifauna (Ia)**
- 0 - 0.4
 - 0.4 - 0.7
 - 0.7 - 0.8
 - 0.8 - 0.9
 - 0.9 - 1
- nuovo sostegno alternativa



REVISIONE	DATA	DESCRIZIONE	ELABORATO	VERIFICATO	APPROVATO
00	05 maggio 2017	prima emissione	P. Curatolo	A. Scarpitta	N. Bisognaro

CODIFICA DELL'ELABORATO

DEER1013BIAM02358_02

Terna Rete Italia

TITOLLO

Elettrodotto 380 kV in DT "Giulio-Larino-Foggia"
 Chiarimenti in merito alle integrazioni volontarie a corredo dello
 Studio di Impatto Ambientale

Calcolo dell'indice di idoneità avifauna
 per le alternative di progetto
 Dettaglio alternative 8 - 9 - 10

NOME DEL FILE	FORMATO	SCALA	FOLIO
DEER1013BIAM02358_02_3	A0	1:10,000	3/3

Goldner Associates

Questo documento contiene informazioni di proprietà Terna S.p.A. e deve essere utilizzato esclusivamente dal destinatario in relazione alle finalità per le quali è stato ricevuto. È vietata qualsiasi forma di riproduzione o divulgazione senza il permesso scritto di Terna S.p.A. This document contains information proprietary to Terna S.p.A. and it will have to be used exclusively for the purposes for which it has been furnished. Whichever shape of spreading or reproduction without the written permission of Terna S.p.A. is prohibited.