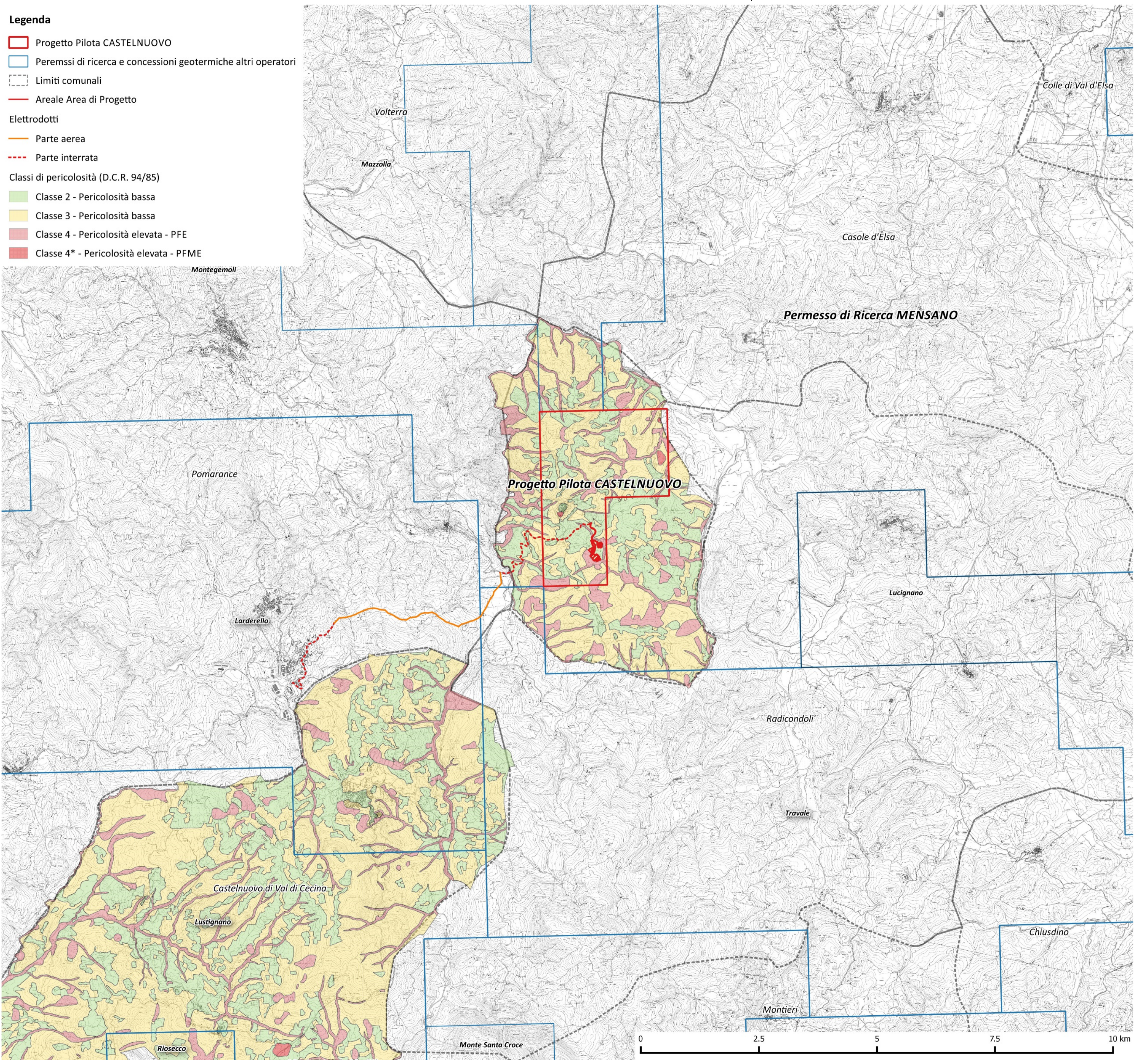


**Legenda**

- Progetto Pilota CASTELNUOVO
- Peremssi di ricerca e concessioni geotermiche altri operatori
- Limiti comunali
- Areale Area di Progetto
- Elettrodotti**
- Parte aerea
- Parte interrata
- Classi di pericolosità (D.C.R. 94/85)**
- Classe 2 - Pericolosità bassa
- Classe 3 - Pericolosità bassa
- Classe 4 - Pericolosità elevata - PFE
- Classe 4\* - Pericolosità elevata - PFME



Scala 1:40,000

**RG T - RETE GEOTERMICA TOSCANA s.r.l.**

Via Ernesto Rossi n. 9 - 52100 AREZZO  
 P.I. - 03263030540 C.S. 120.000,00 I.v.  
 pec: retegeotermicatoscana@pec.it

**Impianto Geotermico Pilota Castelnuovo**



00	24/04/2017	Emissione	Magma Energy Italia Srl	Magma Energy Italia Srl	Rete Geotermica Toscana
REV.	DATA	OGGETTO	PREPARATO	CONTROLLATO	APPROVATO

PROGETTISTA:

TITOLO:  
**CARTA PERICOLOSITA' GEOMORFOLOGICA DEL COMUNE DI CASTELNUOVO DI VAL DI CECINA**

IDENTIFICAZIONE ELABORATO		NDTE:	
CAIS012DEAMD0182	ARGOMENTO PROGETTO LIVELLO AREA TIPO PROGRESSIVO	Fonte: Geoscopio WMS Regione Toscana CTR 10K	
		Pericolosità geomorfologica del Comune di Castelnuovo di Val di Cecina (PI)	
FOGLIO:	FORMATO:		
1 di 1	A1		