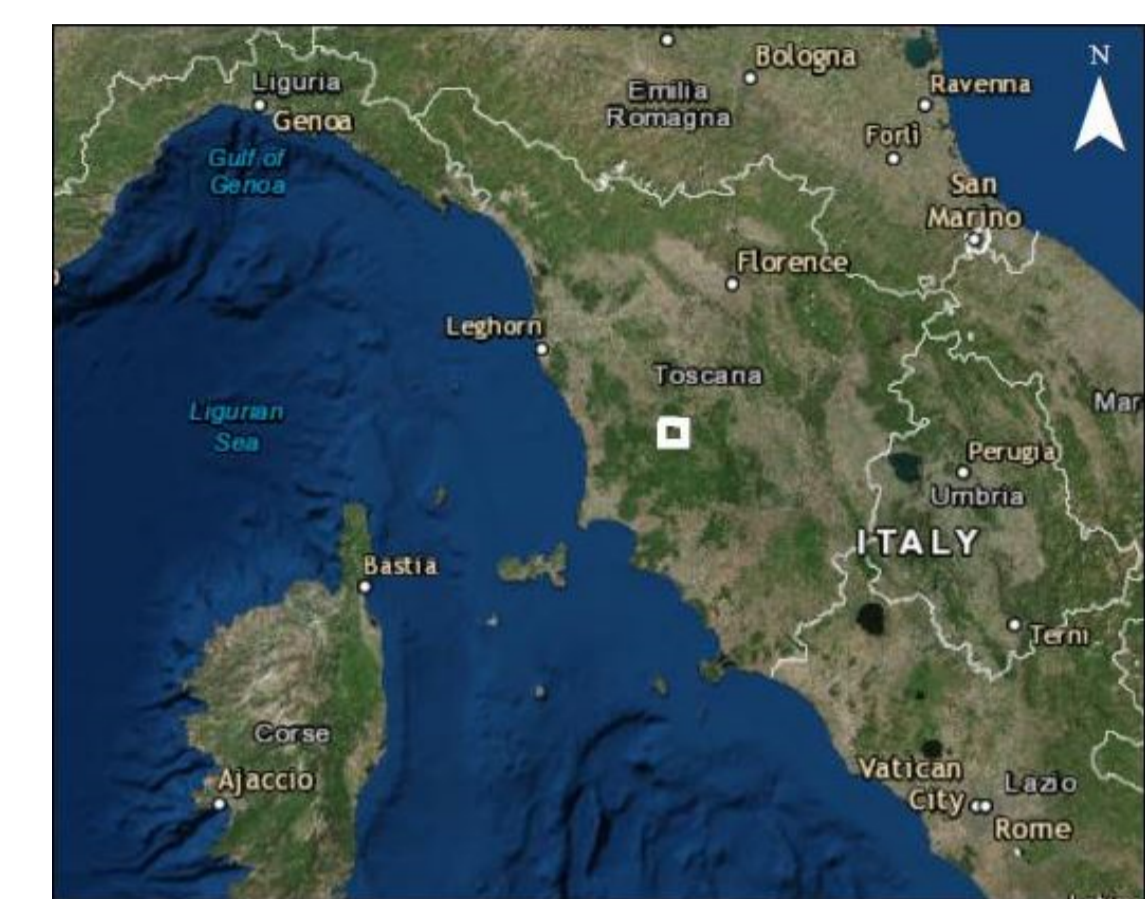
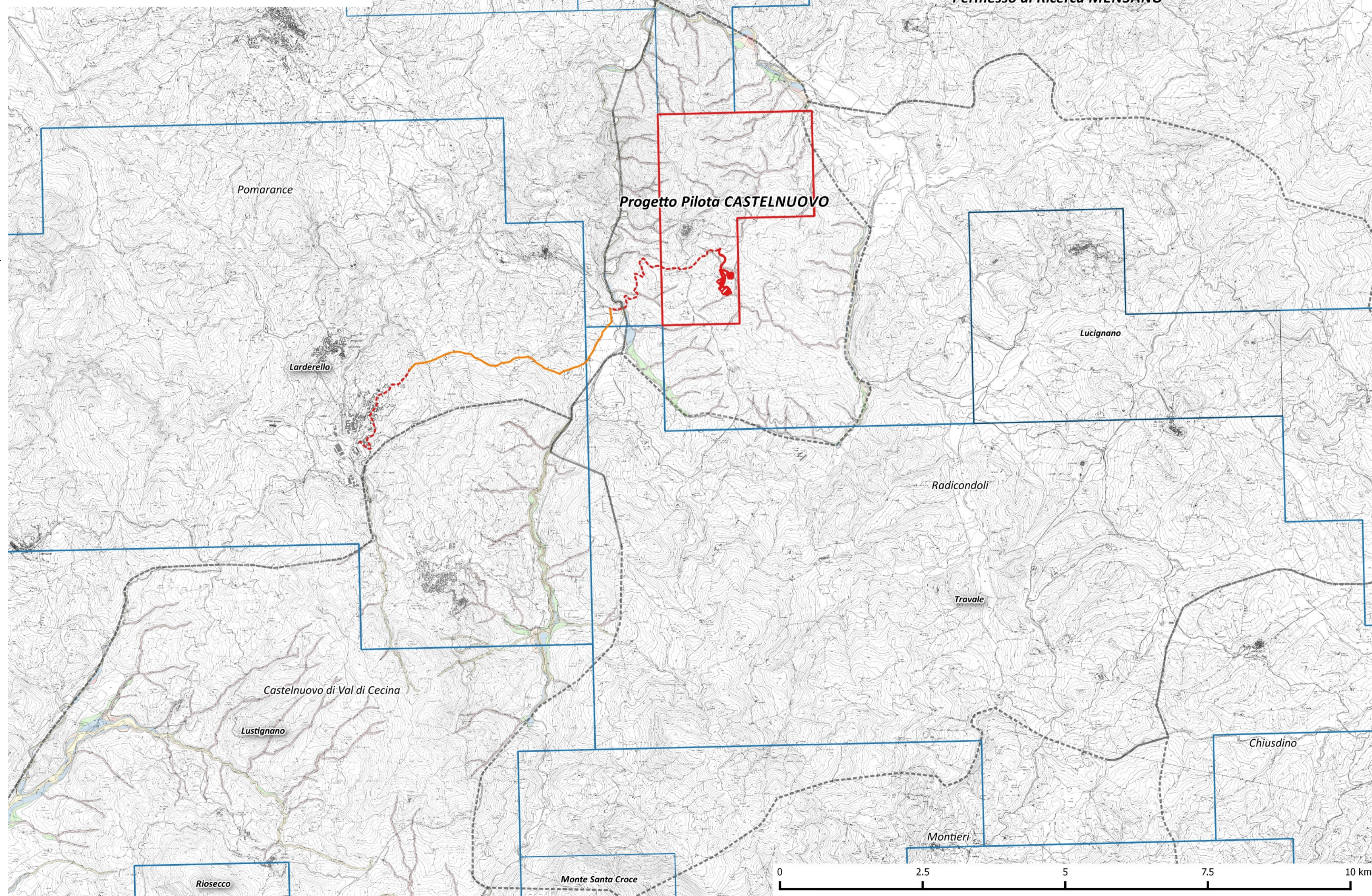


- Legenda**
- Progetto Pilota CASTELNUOVO
 - Permessi di ricerca e concessioni geotermiche altri operatori
 - Limiti comunali
 - Areale Area di Progetto
- Elettrodotti**
- Parte aerea
 - Parte interrata
- Classi di pericolosità (D.C.R. 12/00)**
- Classe 1 - Pericolosità irrilevante
 - Classe 2 - Pericolosità bassa
 - Classe 3 - Pericolosità media
 - Classe 4 - Pericolosità elevata
 - Classe 4* - Pericolosità elevata derivante da confronto PAI
 - Ambito A - Assoluta protezione del corso d'acqua
 - Ambito B



Scala 1:50.000

RG T - RETE GEOTERMICA TOSCANA s.r.l.
 Via Ernesto Rossi n. 9 - 52100 AREZZO
 P.I. - 03263030540 C.S. 120.000,00 I.v.
 pec: retegeotermicatoscana@pec.it

Impianto Geotermico Pilota Castelnuovo



00	24/04/2017	Emissione	Magma Energy Italia Srl	Magma Energy Italia Srl	Rete Geotermica Toscana
REV.	DATA	OGGETTO	PREPARATO	CONTROLLATO	APPROVATO

PROGETTISTA:

TITOLO: CARTA PERICOLOSITA' IDRAULICA DEL COMUNE DI CASTELNUOVO DI VAL DI CECINA		NDTE: Fonte: Geoscopio WMS Regione Toscana CTR 10K Pericolosità idraulica del Comune di Castelnuovo di Val di Cecina (PI)
IDENTIFICAZIONE ELABORATO CAIS012DEAMDD0813		FOGLIO: 1 di 1
ARGOMENTO PROGETTO LIVELLO AREA TIPOI PROGRESSIVO		FORMATO: A1