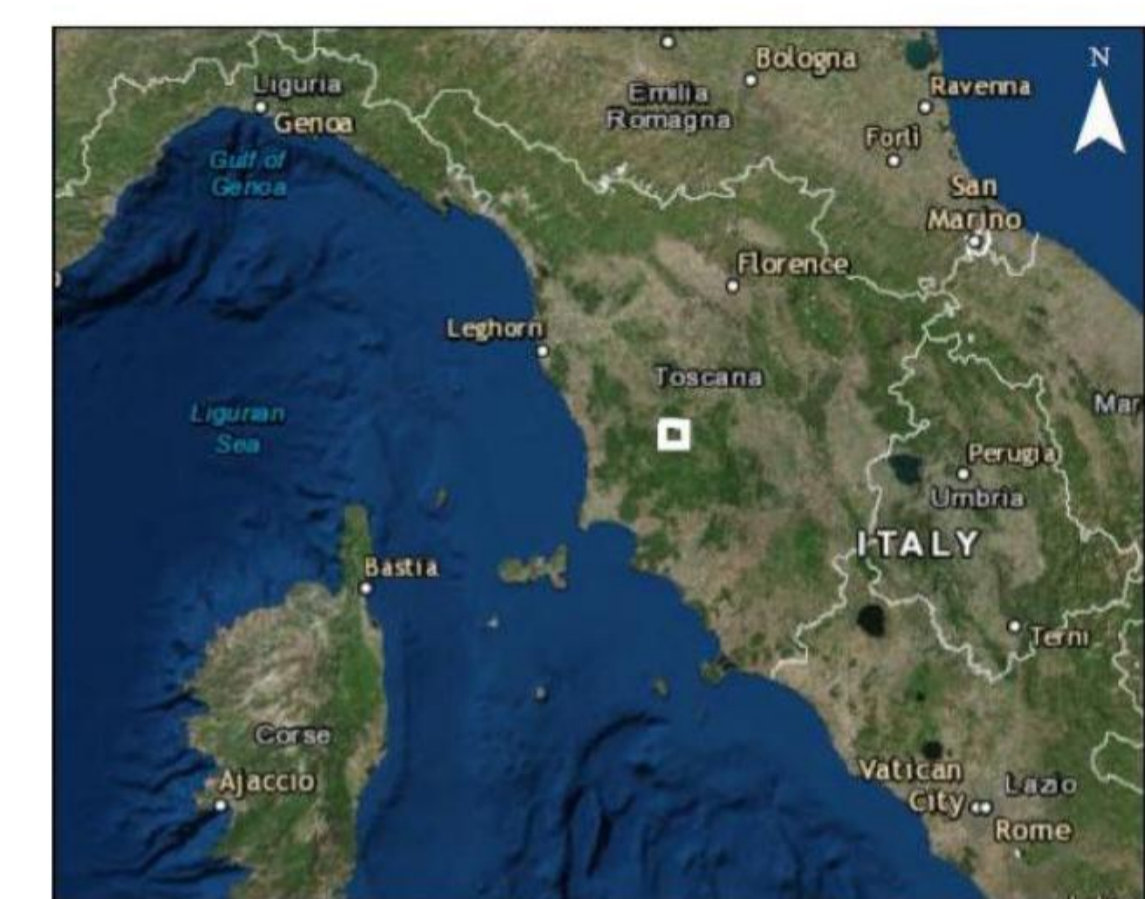
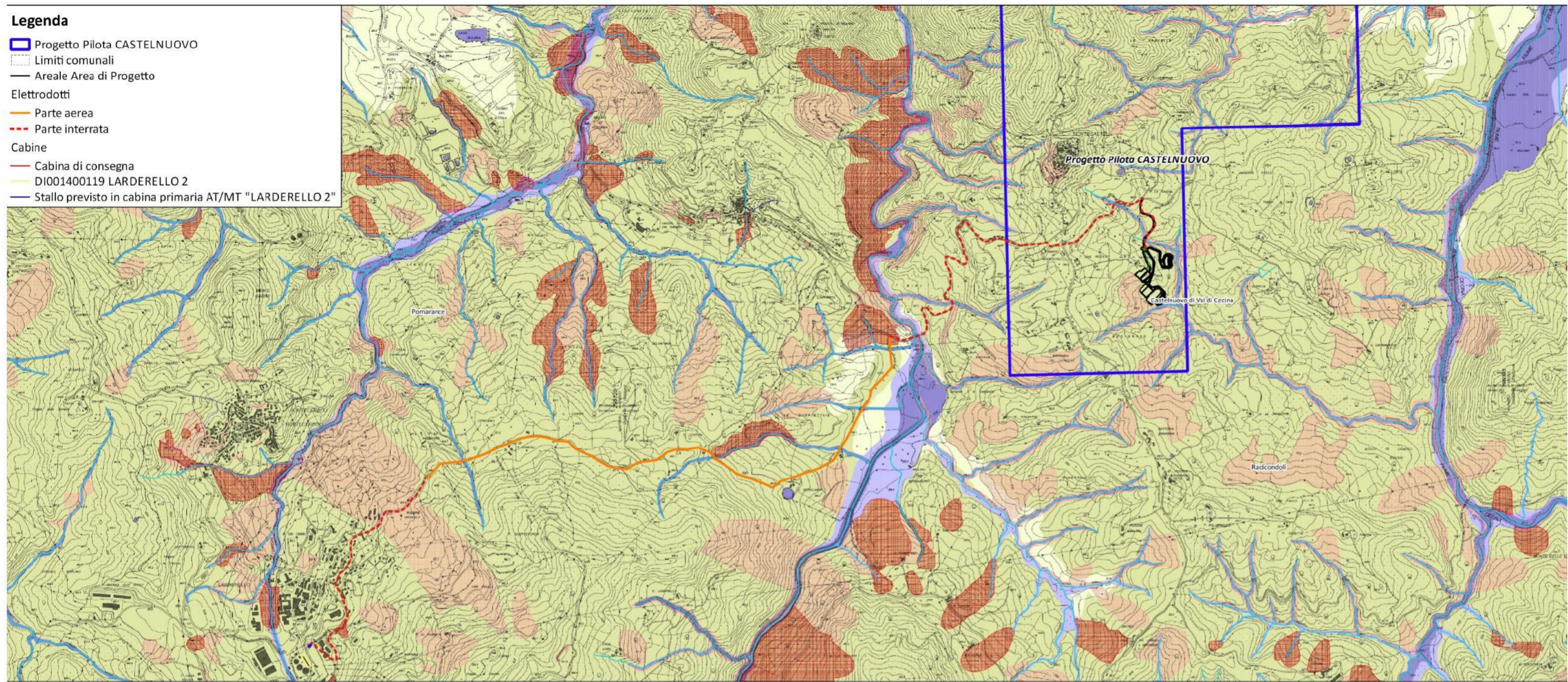


PAI - Autorità di Bacino Toscana Costa (Tav. 18 e Tav. 19)

Legenda

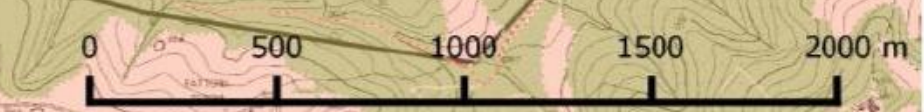
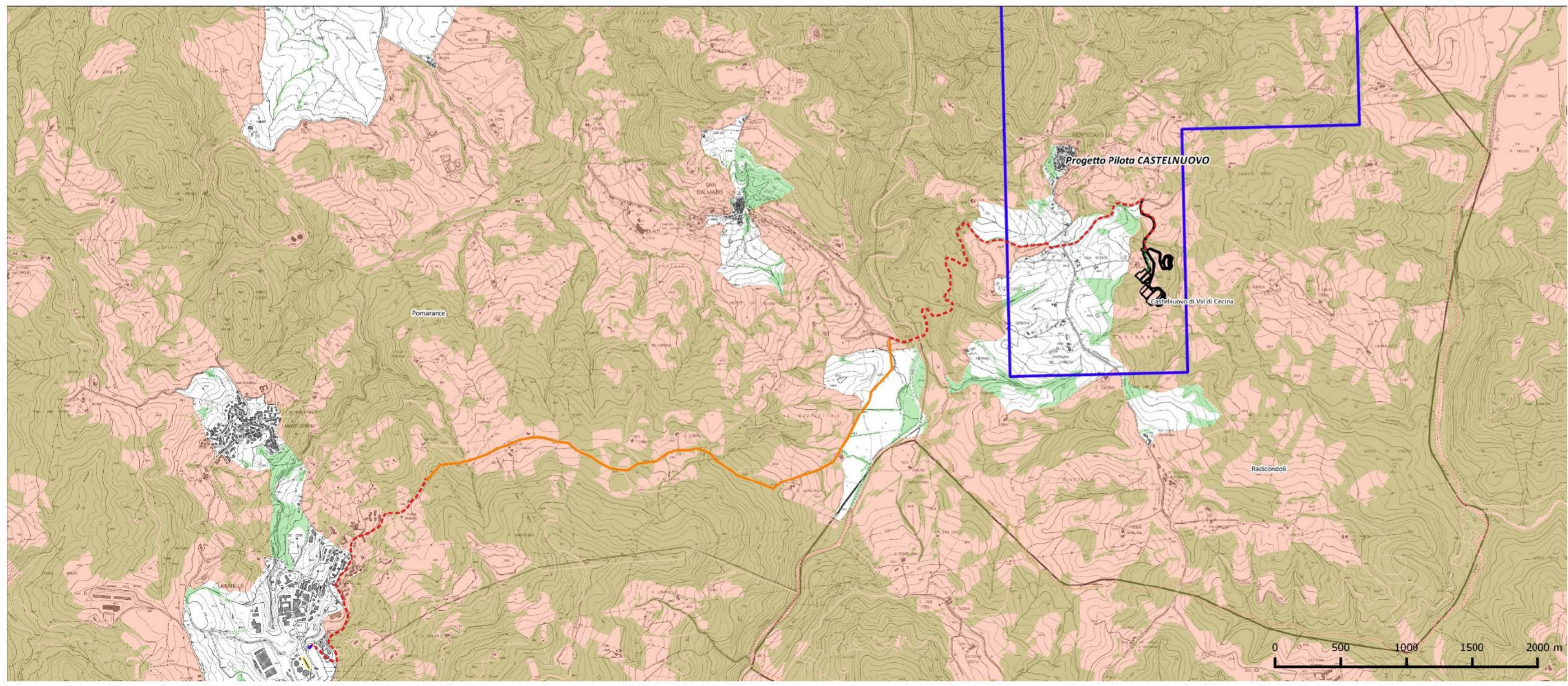
- Progetto Pilota CASTELNUOVO
- Limiti comunali
- Areale Area di Progetto
- Elettrodotti**
- Parte aerea
- Parte interrata
- Cabine**
- Cabina di consegna
- DI001400119 LARDERELLO 2
- Stallo previsto in cabina primaria AT/MT "LARDERELLO 2"



- Legenda:
- Reticolo significativo ai fini della difesa del suolo
 - Reticolo a sollevamento meccanico
 - Aree a sollevamento meccanico
 - ASIP (Aree Strategiche per Interventi di Prevenzione)
 - Casse di espansione realizzate
 - Perciosità geomorfologica**
 - Molto elevata (P.F.M.E.)
 - Elevata (P.F.E.)
 - Perciosità idraulica**
 - Molto elevata (P.I.M.E.)
 - Elevata (P.I.E.)
 - Punti critici noti (ponti e attraversamenti)
 - Aree di particolare attenzione per la prevenzione dei dissesti idrogeologici
 - Aree di particolare attenzione per la prevenzione da allagamenti
 - Aree di particolare attenzione per l'equilibrio costiero**
 - Dune di spiaggia
 - Sedimenti dunali
 - ~ Coste Basse
 - ~ Coste Basse con fenomeni di criticità
 - ~ Coste alte con fenomeni di instabilità

Scala 1:20.000

Vincolo idrogeologico (in verde le aree boscate ed in rosa R.D. 3267/1923)



RGT - RETE GEOTERMICA TOSCANA s.r.l.

VIA ERNESTO ROSSI N°9 - 52100, AREZZO
 P.I. - 03263030540 C.S. 120.000,00 i.v.
 PEC: retegeotermicatoscana@pec.it

Impianto Geotermico Pilota Castelnuovo



00	31/03/2017	Emissione	Magna Energy Italia Srl	Magna Energy Italia Srl	Rete Geotermica Toscana
REV.	DATA	OGGETTO	PREPARATO	CONTROLLATO	APPROVATO

PROGETTISTA:

TITOLO:	ELETTRODOTTO: PAI e Vincolo Idrogeologico	NOTE:	Fonte: Geoscopio WMS Regione Toscana - Vincolo Idrogeologico Autorità di Bacino Toscana Costa (Tav. 18 e 19)
ARGOMENTO:	CIAS012DEAMDD01916	FOLIO:	1 di 1
ELABORATO:	ARGOMENTO PROGETTO LIVELLO AREA TIPOI PROGRESSIVO	FORMATO:	A1