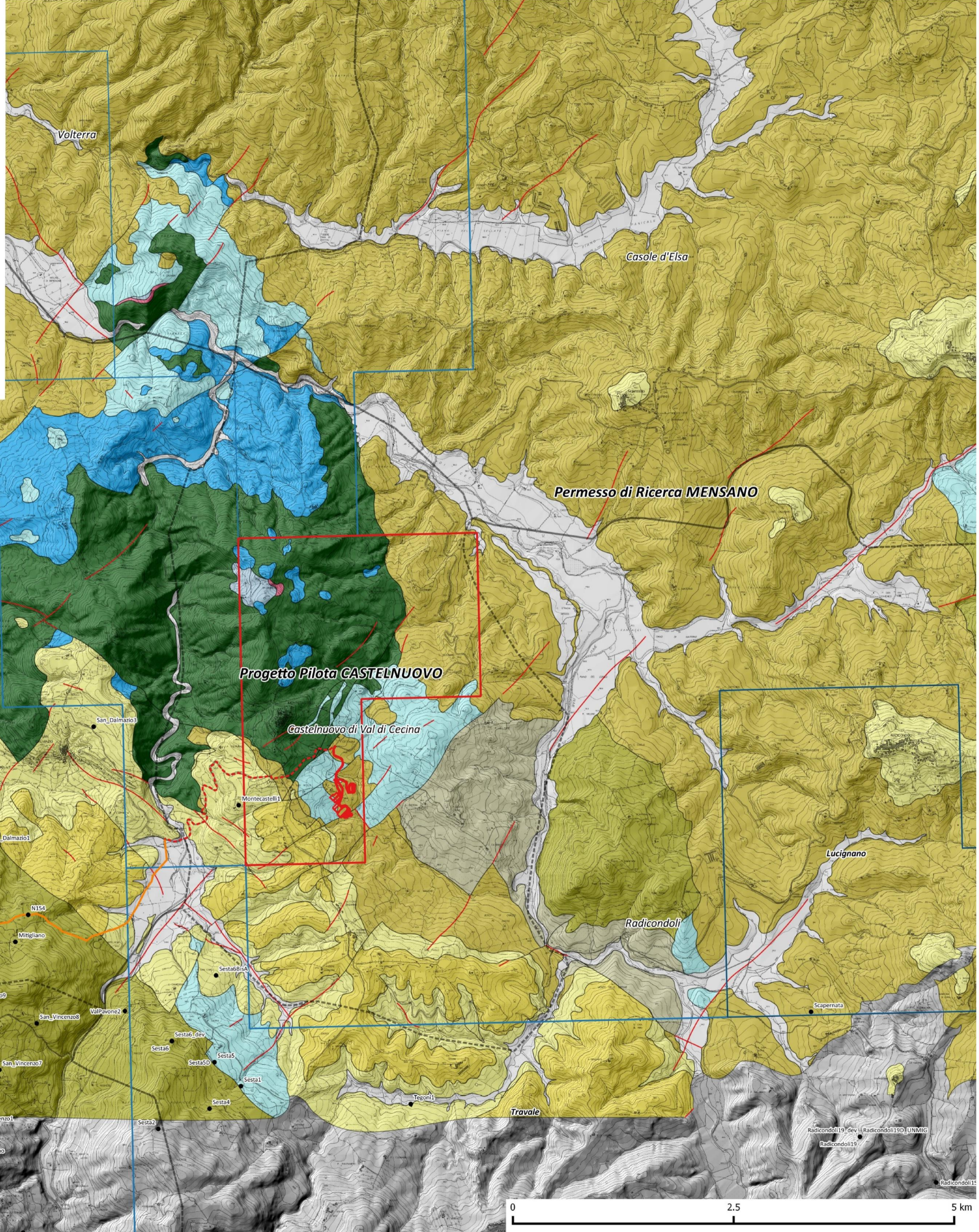


- Legenda**
- Progetto Pilota CASTELNUOVO
 - Peremssi di ricerca e concessioni geotermiche altri operatori
 - Limiti comunali
 - Aree di Progetto
- Elettrodotti**
- Parte aerea
 - Parte interrata
- Geologia**
- ALLUVIONI
 - SEDIMENTI MARINI PLIOGENICI
 - SEDIMENTI CONTINENTALI MIOCENICI
 - FORMAZIONE DI CHIUSDINO
 - OFIOLITI - ARGILLE A PALOMBINI
 - OFIOLITI - CALCARI A CALPIONELLA
 - FORMAZIONE DI LANCIAIA
 - OFIOLITI - DIASPRI
 - OFIOLITI - GABBRO BASALTI E SERPENTINITI
 - UNITA' DELLE ARGILLE E CALCARI - FORMAZIONE DI CANETOLO
 - MONTEVERDI M.MO - ARGILLE DI POGGIO ROCCHINO
 - MONTEVERDI M.MO - FORMAZIONE DI MONTEVERDI



Scala 1:25.000

RGT - RETE GEOTERMICA TOSCANA s.r.l.
 Via Ernesto Rossi n. 9 - 52100 AREZZO
 P.I. - 03263030540 C.S. 120.000,00 i.v.
 pec: retegeotermicatoscana@pec.it

Impianto Geotermico Pilota Castelnuovo



00	24/04/2017	Emissione	Magma Energy Italia Srl	Magma Energy Italia Srl	Rete Geotermica Toscana
REV.	DATA	OGGETTO	PREPARATO	CONTROLLATO	APPROVATO

PROGETTISTA:

TITOLO: **CARTA GEOLOGICA 1:25.000**
 (proprietà Magma Energy Italia S.r.l.)

NOTE:
 Fonte: Geoscopio WMS Regione Toscana
 CTR 10K

IDENTIFICAZIONE ELABORATO	
CIAS012DEGED0179	
ARGOMENTO PROGETTO LIVELLO AREA TIPO PROGRESSIVO	
FOGLIO: 1 di 1	FORMATO: A1