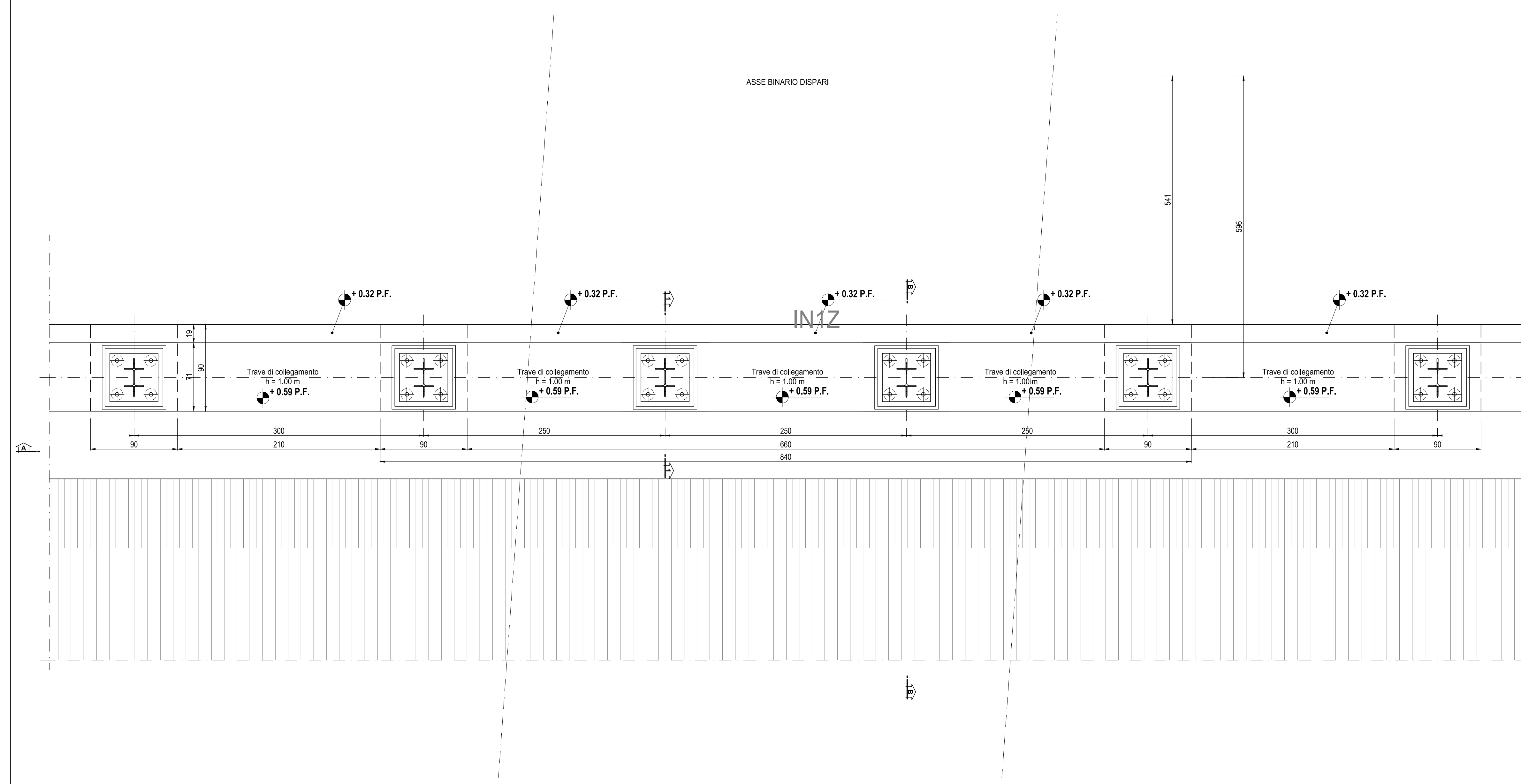


### BARRIERE ANTIRUMORE H = 4.00 m

#### PIANTA: TIPOLOGICO LUNGOLINEA

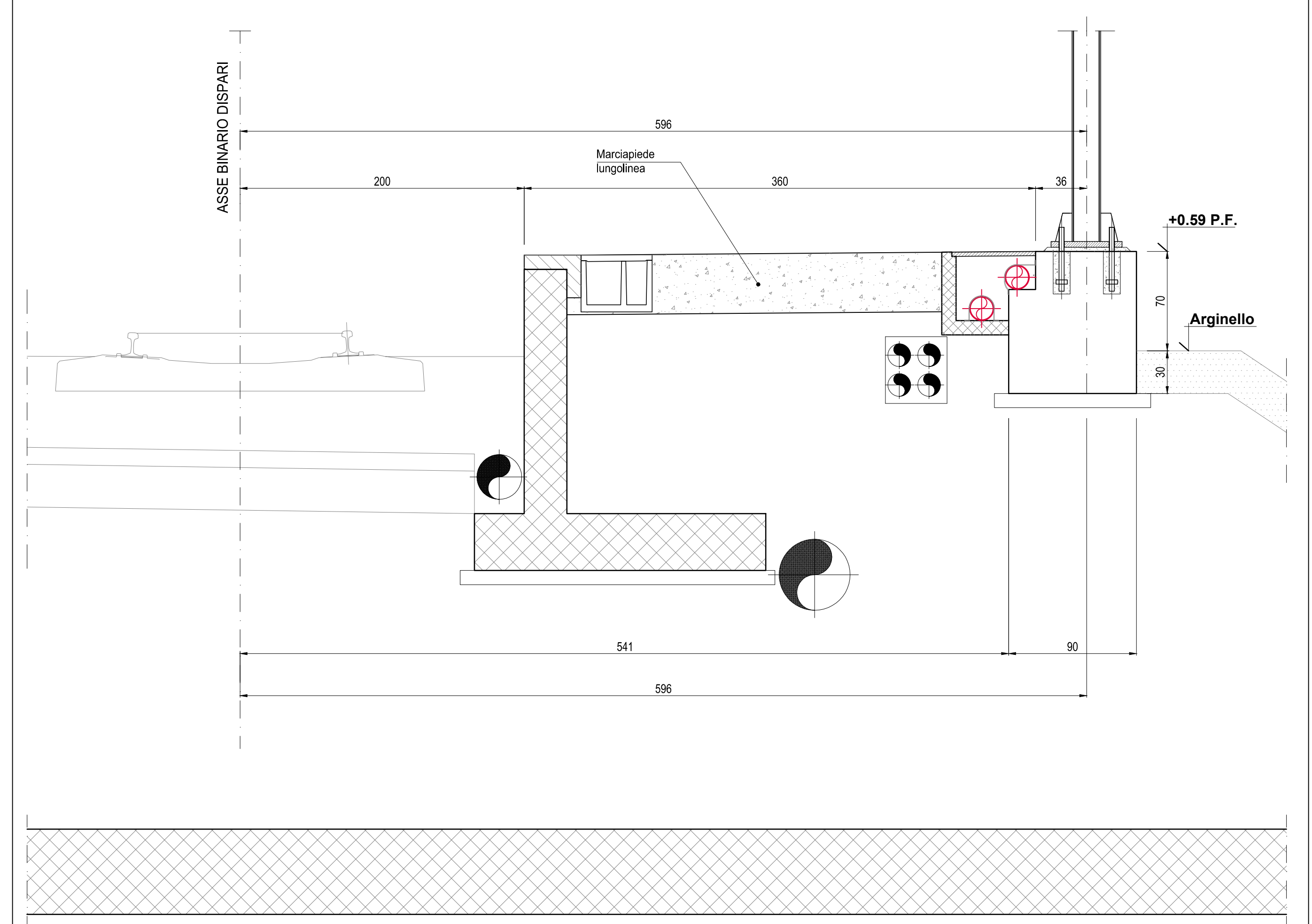
SCALA 1:25



### BARRIERE ANTIRUMORE H = 5.00 m

#### TRAVE TR-02 - SEZIONE B-B

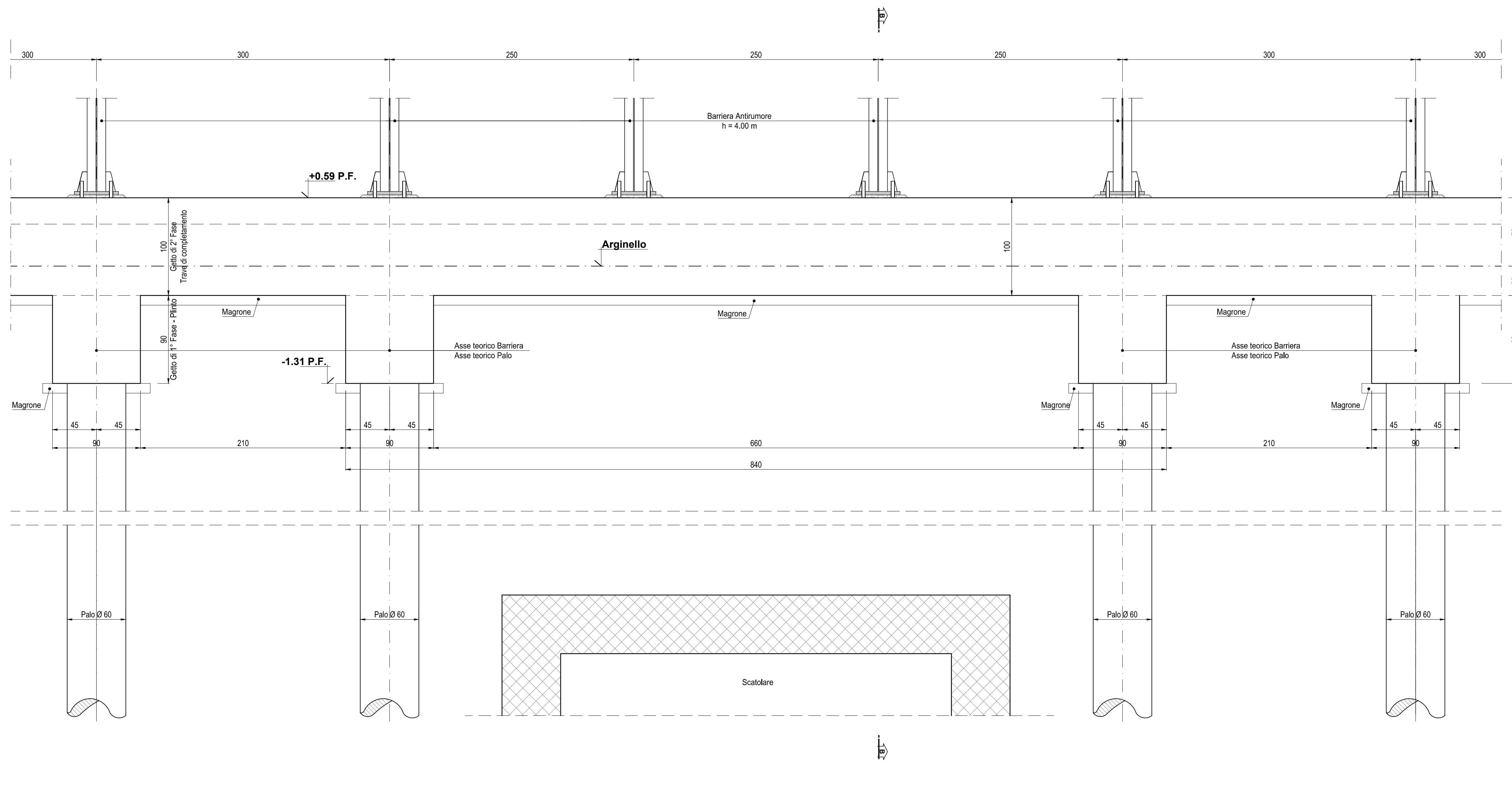
SCALA 1:25



### BARRIERE ANTIRUMORE H = 4.00 m

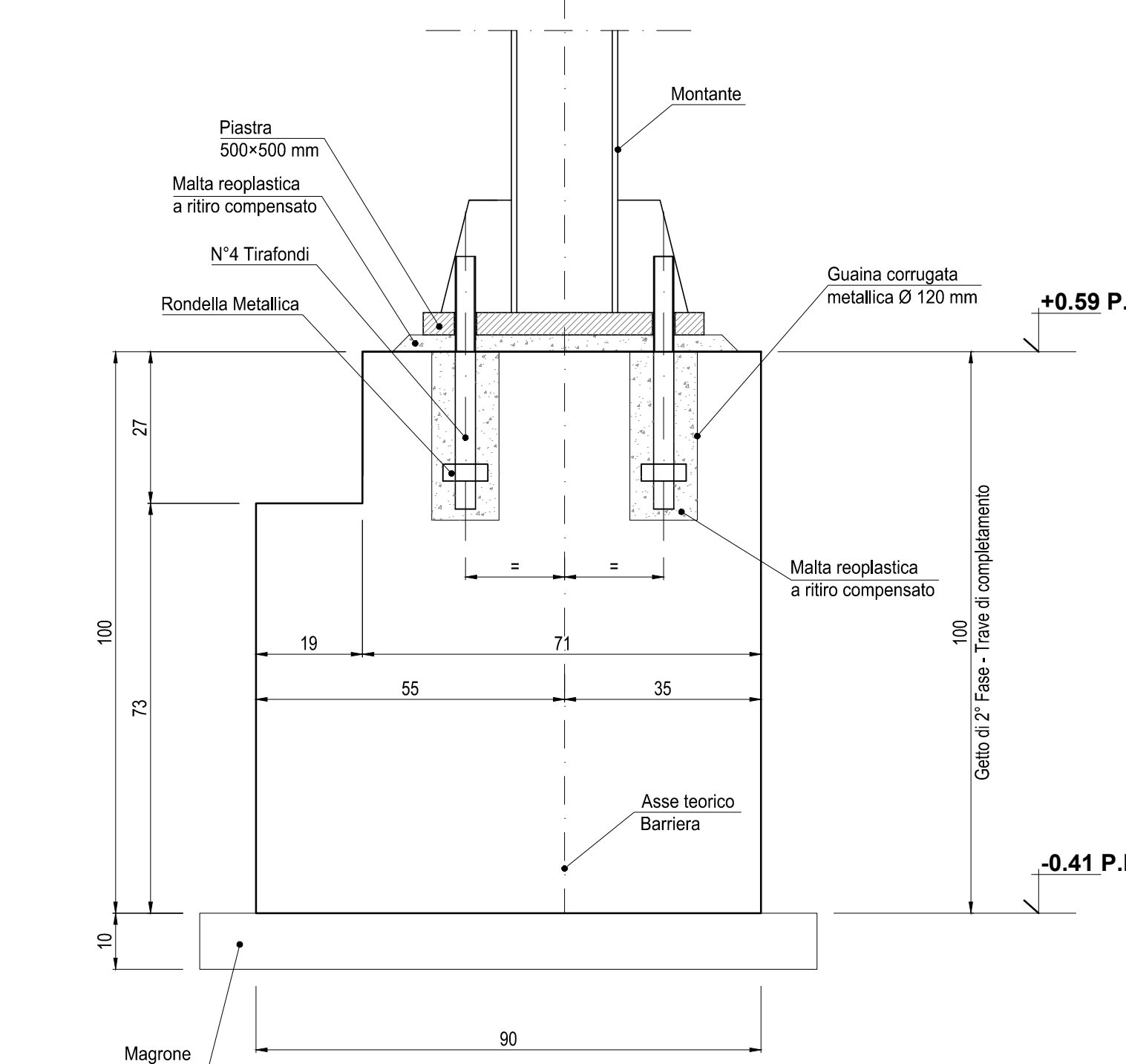
#### TRAVE TR-02 - SEZIONE A-A

SCALA 1:25



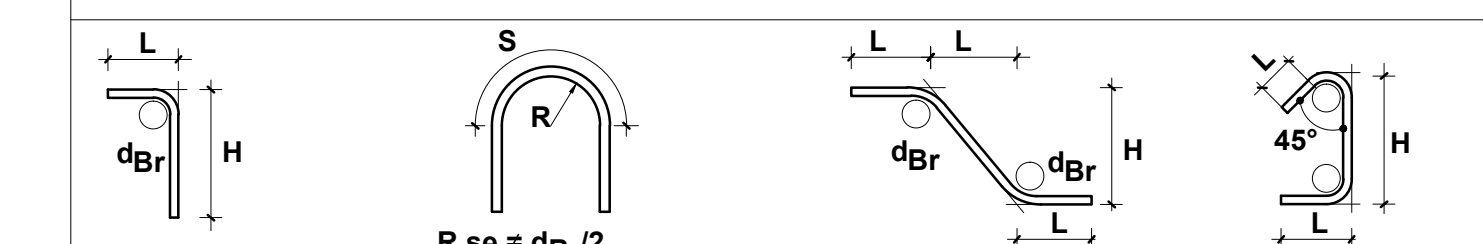
### SEZIONE 1-1

SCALA 1:10



**Note:**  
Prima di poter effettuare la ripresa tra il getto di 1° Fase ed il getto di 2° Fase, la superficie del calcestruzzo indurito dovrà essere accuratamente pulita, lavata, spazzolata e scalfita fino a diventare sufficientemente ruvida, così da garantire una perfetta aderenza con il getto successivo; ciò potrà essere ottenuto anche mediante l'impiego di additivi ritardanti o di ritardanti superficiali.  
Se il getto di 2° fase avviene ad intervalli superiori alle 2 ore, prima di riprendere le operazioni, il getto di costruzione già formato dovrà essere umidificato e omogeneamente ricoperto da uno strato di malta plastica che penetri in tutte le irregolarità; tale malta dovrà avere le stesse caratteristiche della pasta del conglomerato cementizio.  
Tra le successive riprese di getto non si dovranno avere distacchi, discontinuità o differenze di aspetto e colore.

#### Legenda misure :



#### Diametro piegature d<sub>Br</sub>:

Ø Barra < Ø20	d <sub>Br</sub> = 40
Ø Barra Ø20 - Ø26	d <sub>Br</sub> = 70

#### Materiali:

**CALCESTRUZZO MAGRONE** R<sub>cm</sub> >= 15 MPa  
Classe di esposizione ambientale: XC2

**CALCESTRUZZO PALI** R<sub>ck</sub> >= 30 MPa  
classe minima di consistenza S5  
rapporto A/C <= 0,50  
Classe di esposizione ambientale: XC2

**CALCESTRUZZO PLINTI DI FONDAZIONE** R<sub>ck</sub> >= 30 MPa  
classe minima di consistenza S3  
rapporto A/C <= 0,50  
Classe di esposizione ambientale: XC2

**ACCIAIO per C.A.** (barre < Ø30) B450C controllato in stabilimento salifabile

Elemento	Copri ferro (cm)	Ø <sub>max</sub> inerti (mm)
PALI	6 (-0 +0,5)	32
FONDAZIONE	4 (-0 +0,5)	32

COMMITTENTE: **RFI** RETE FERROVIARIA ITALIANA GRUPPO FERROVIE DELLO STATO ITALIANE

ALTA Sorveglianza: **ITALFERR** GRUPPO FERROVIE DELLO STATO ITALIANE

GENERAL CONTRACTOR: **CO.CIV** Gruppo Costruzioni Integrati s.p.a.

INFRASTRUTTURE FERROVIARIE STRATEGICHE DEFINITE DALLA LEGGE OBIETTIVO N.443/01

TRATTA A.V./A.C. TERZO VALICO DEI GIOVI  
PROGETTO ESECUTIVO

Barriera Antirumore Linea da pk 28+324.00 a pk 29+492.00

Strutture  
Carpenteria Trave TR-02 - Lungolinea Lato Binario Dispari

GENERAL CONTRACTOR: **Co.civ**  
Ing. N. Mezzano

DIRETTORE LAVORI: \_\_\_\_\_

SCALA:

COMMESSA	LOTTO	FASE	ENTE	TIPO DOC.	OPERADISCIPLINA	PROGR.	REV.
IG51	04	E	CO.CIV	BZ	BA0300	006	A

PROGETTAZIONE

Rev.	Descrizione emissione	Redatto	Data	Verificato	Data	Progettista	Data	IL PROGETTISTA
001	Prima emissione	ZBA s.r.l.	27/04/2017	CO.CIV	27/04/2017	A. Mercantini	27/04/2017	

In. EMB: \_\_\_\_\_ Norma File: ... CUP: F41H2000000000