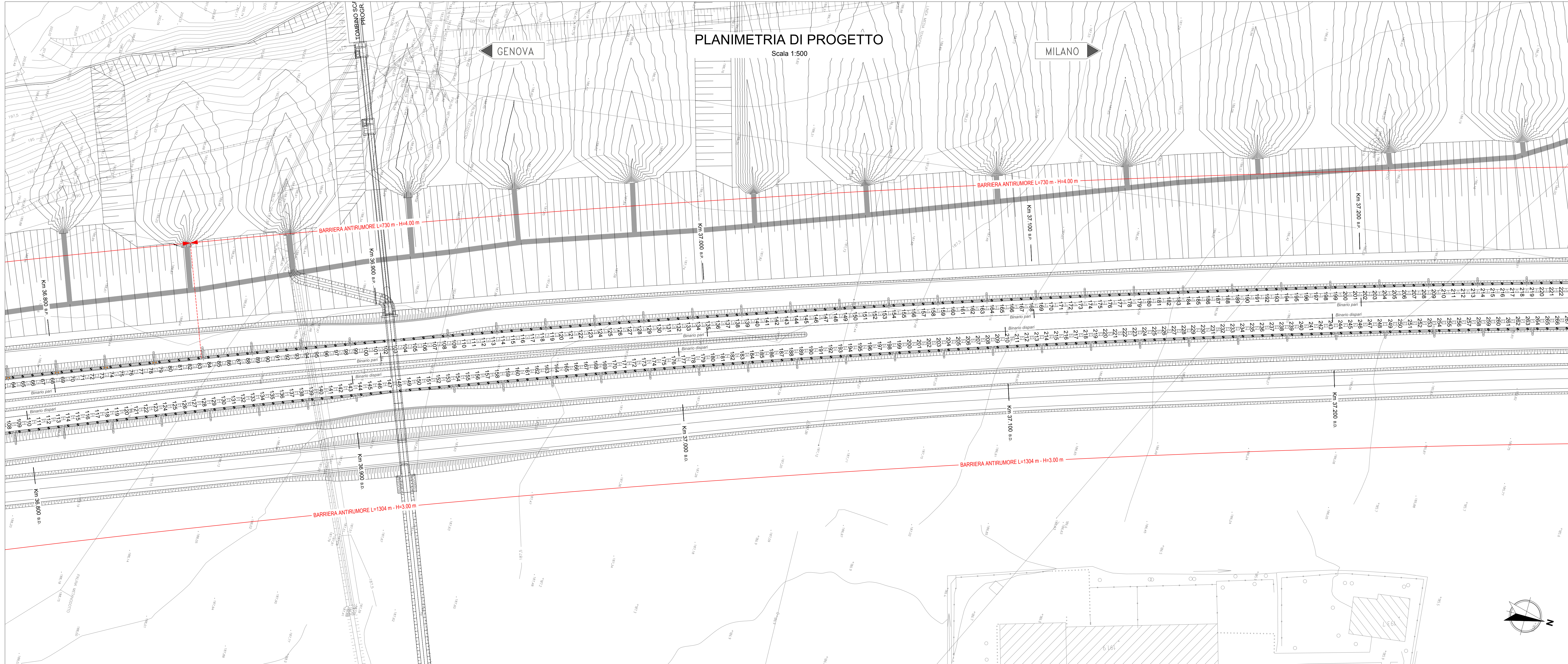




Tracciamento montanti		Tracciamento montanti	
N	E	N	E
1	4713.77	180	4718.22
2	4713.82	181	4718.27
3	4713.87	182	4718.32
4	4713.92	183	4718.37
5	4713.97	184	4718.42
6	4714.02	185	4718.47
7	4714.07	186	4718.52
8	4714.12	187	4718.57
9	4714.17	188	4718.62
10	4714.22	189	4718.67
11	4714.27	190	4718.72
12	4714.32	191	4718.77
13	4714.37	192	4718.82
14	4714.42	193	4718.87
15	4714.47	194	4718.92
16	4714.52	195	4718.97
17	4714.57	196	4719.02
18	4714.62	197	4719.07
19	4714.67	198	4719.12
20	4714.72	199	4719.17
21	4714.77	200	4719.22
22	4714.82	201	4719.27
23	4714.87	202	4719.32
24	4714.92	203	4719.37
25	4714.97	204	4719.42
26	4715.02	205	4719.47
27	4715.07	206	4719.52
28	4715.12	207	4719.57
29	4715.17	208	4719.62
30	4715.22	209	4719.67
31	4715.27	210	4719.72
32	4715.32	211	4719.77
33	4715.37	212	4719.82
34	4715.42	213	4719.87
35	4715.47	214	4719.92
36	4715.52	215	4719.97
37	4715.57	216	4720.02
38	4715.62	217	4720.07
39	4715.67	218	4720.12
40	4715.72	219	4720.17
41	4715.77	220	4720.22
42	4715.82	221	4720.27
43	4715.87	222	4720.32
44	4715.92	223	4720.37
45	4715.97	224	4720.42
46	4716.02	225	4720.47
47	4716.07	226	4720.52
48	4716.12	227	4720.57
49	4716.17	228	4720.62
50	4716.22	229	4720.67
51	4716.27	230	4720.72
52	4716.32	231	4720.77
53	4716.37	232	4720.82
54	4716.42	233	4720.87
55	4716.47	234	4720.92
56	4716.52	235	4720.97
57	4716.57	236	4721.02
58	4716.62	237	4721.07
59	4716.67	238	4721.12
60	4716.72	239	4721.17
61	4716.77	240	4721.22
62	4716.82	241	4721.27
63	4716.87	242	4721.32
64	4716.92	243	4721.37
65	4716.97	244	4721.42
66	4717.02	245	4721.47
67	4717.07	246	4721.52
68	4717.12	247	4721.57
69	4717.17	248	4721.62
70	4717.22	249	4721.67
71	4717.27	250	4721.72
72	4717.32	251	4721.77
73	4717.37	252	4721.82
74	4717.42	253	4721.87
75	4717.47	254	4721.92
76	4717.52	255	4721.97
77	4717.57	256	4722.02
78	4717.62	257	4722.07
79	4717.67	258	4722.12
80	4717.72	259	4722.17
81	4717.77	260	4722.22
82	4717.82	261	4722.27
83	4717.87	262	4722.32
84	4717.92	263	4722.37
85	4717.97	264	4722.42
86	4718.02	265	4722.47
87	4718.07	266	4722.52
88	4718.12	267	4722.57
89	4718.17	268	4722.62
90	4718.22	269	4722.67
91	4718.27	270	4722.72
92	4718.32	271	4722.77
93	4718.37	272	4722.82
94	4718.42	273	4722.87
95	4718.47	274	4722.92
96	4718.52	275	4722.97
97	4718.57	276	4723.02
98	4718.62	277	4723.07
99	4718.67	278	4723.12
100	4718.72	279	4723.17



COMMITTENTE:  **RFI**
GRUPPO FERROVIARIO ITALIANO

ALTA Sorveglianza:  **ITAFERR**
GRUPPO FERROVIE DELLO STATO ITALIANE

GENERAL CONTRACTOR:  **CODIV**
Costruzioni e Impianti s.p.a.

INFRASTRUTTURE FERROVIARIE STRATEGICHE DEFINITE DALLA
 LEGGE OBIETTIVO N.443/01
 TRATTA A.V./A.C. TERZO VALICO DEI GIOVI
 PROGETTO ESECUTIVO

Barriere Antirumore Linea da pk. 36+585,00 a pk. 0+535,00 dell'interconnessione Shunt per Torino

Tracciamento montanti

Planimetria tav. 1

GENERAL CONTRACTOR	DIRETTORE LAVORI	SCALA:
Costruzioni e Impianti s.p.a. Via M. Mellini		1:500

COMMESSA	LOTTO	FASE	ENTE	TIPO DOC.	OPERAZIONE/SCOPPO	PROG.	REV.
I G 5 1	0 4	E	C V	P 8	B A 0 4 0 0	0 0 5	A

PROGETTAZIONE	Rev.	Descrizione emissione	Redatto	Data	Verificato	Data	Progettista	Data	IL PROGETTISTA
AD0	1	Prima emissione	CODIV	19/05/2017	CODIV	19/05/2017	[Signature]	19/05/2017	

Nome File: I:\M\A.C. TERZO VALICO\PROG\BARRI\04_000_000.dwg
 CLP: F3116200000000