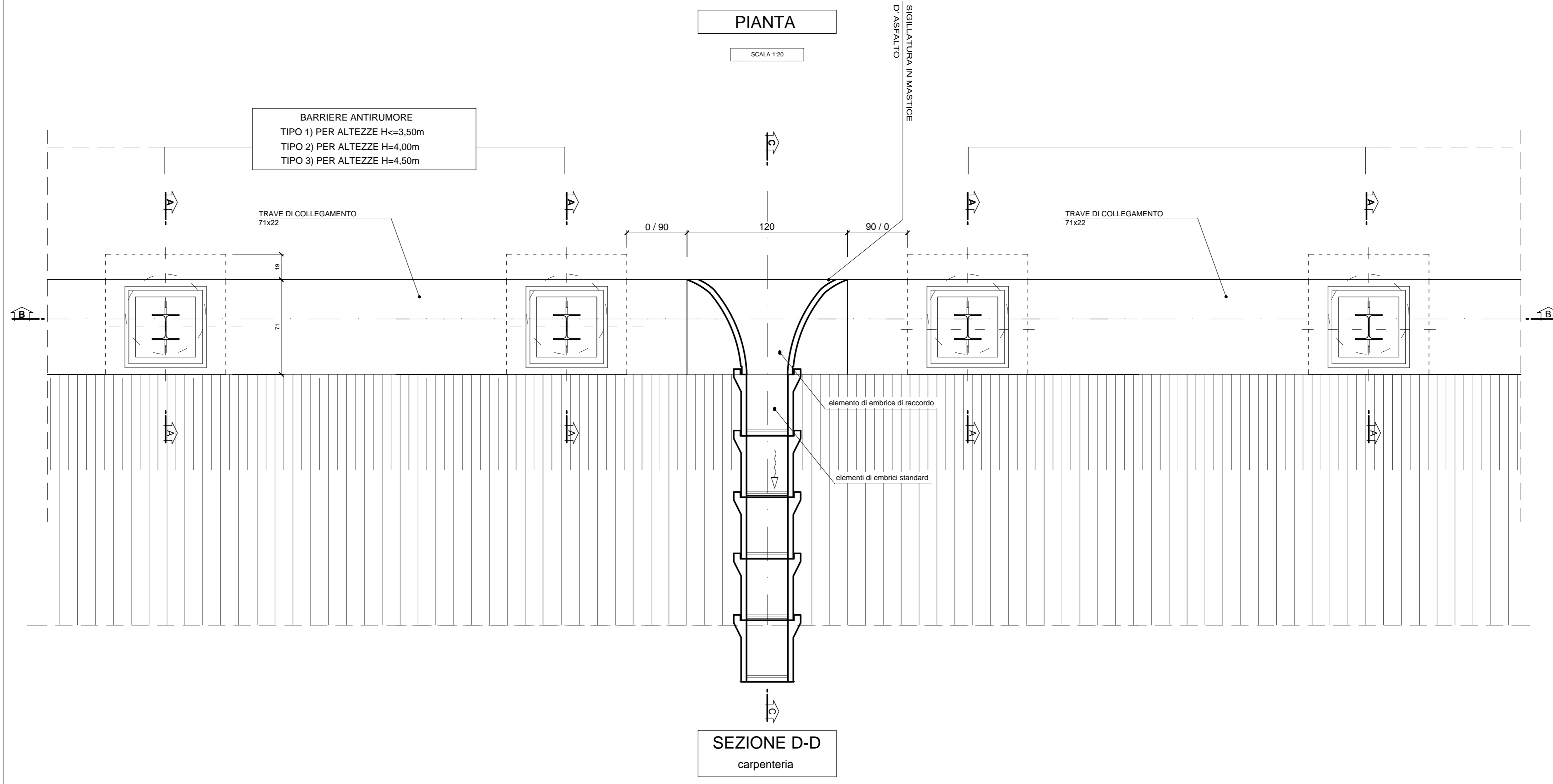
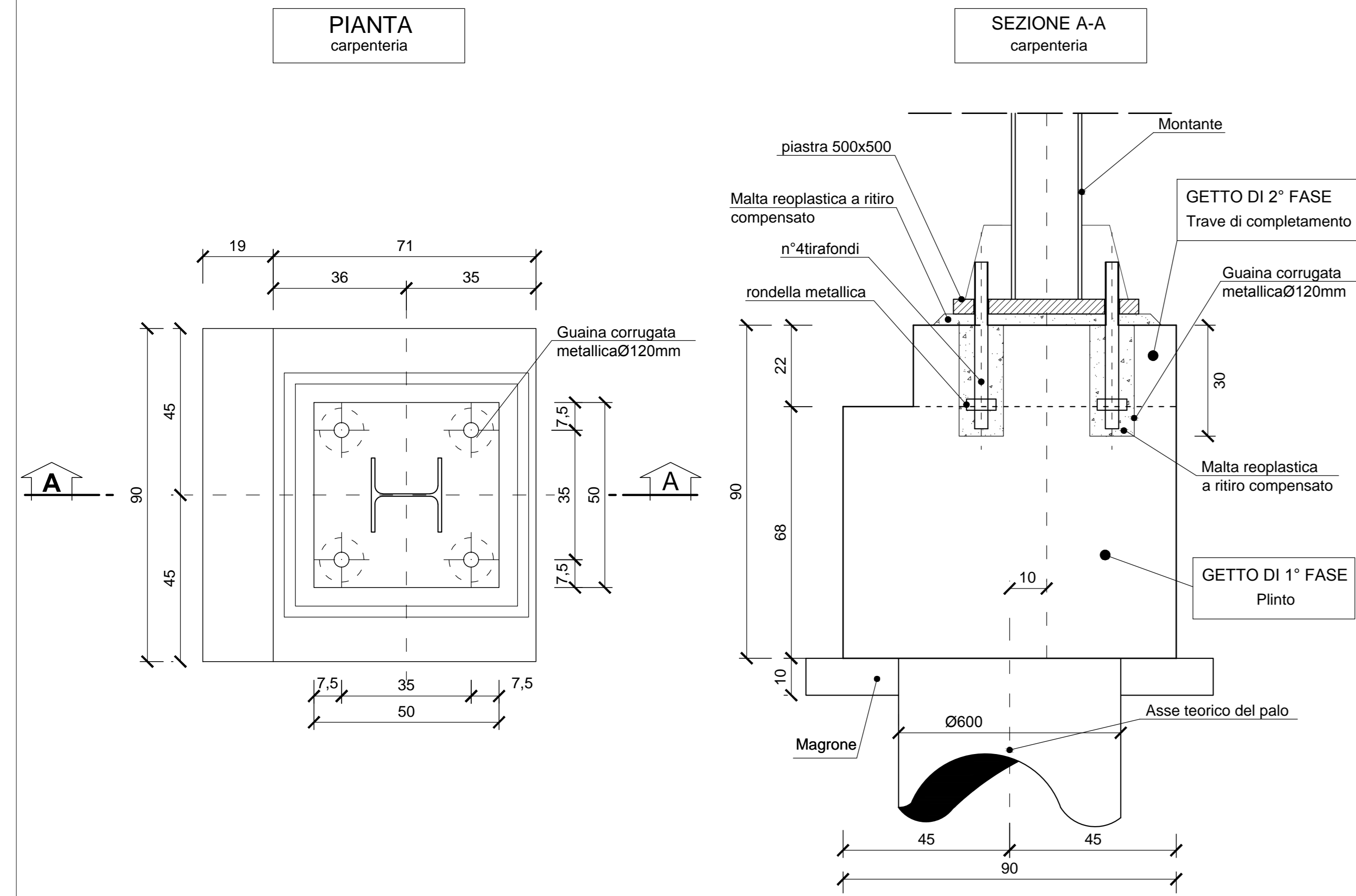


**BARRIERE ANTIRUMORE  
CARPENTERIA PLINTO PER PALO:**  
TIPO 1) PER ALTEZZE  $H \leq 3,50m$   
TIPO 2) PER ALTEZZE  $H=4,00m$   
TIPO 3) PER ALTEZZE  $H=4,50m$

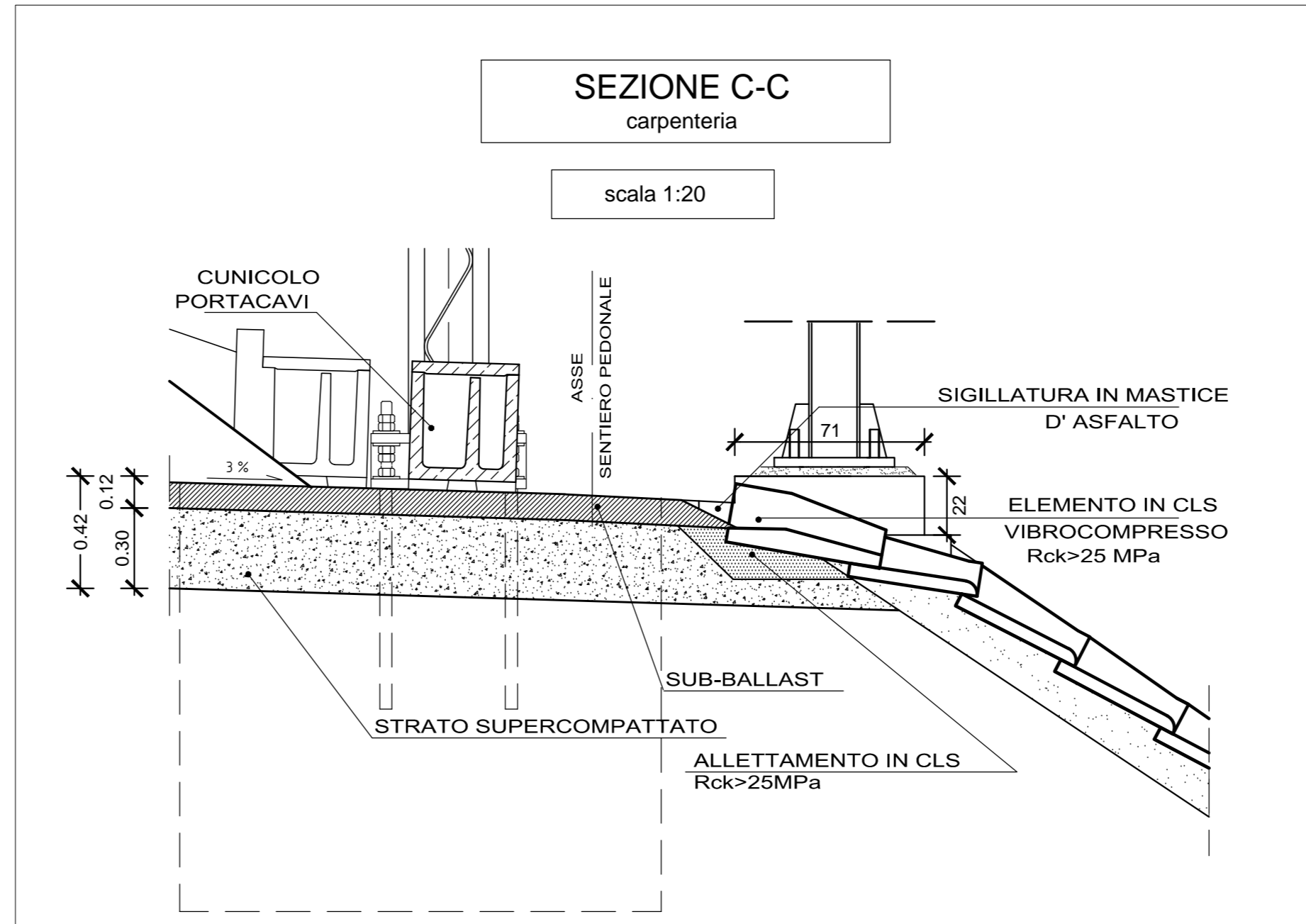
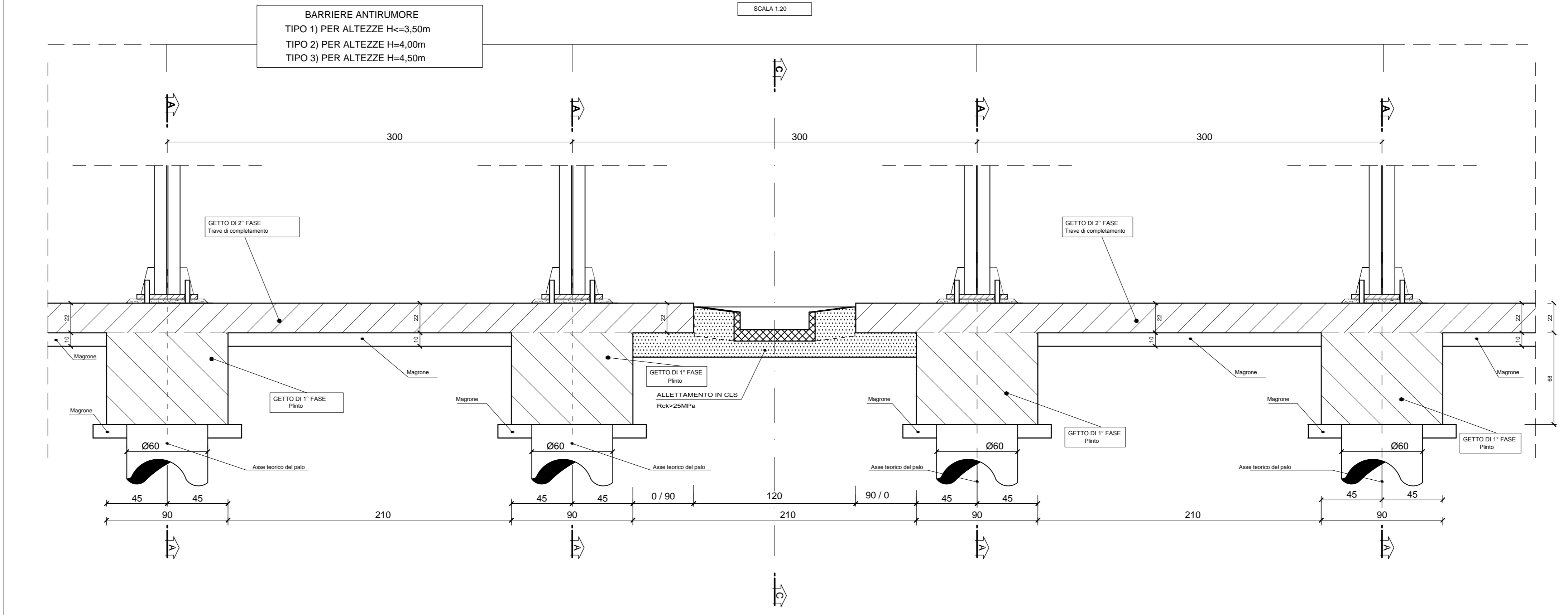
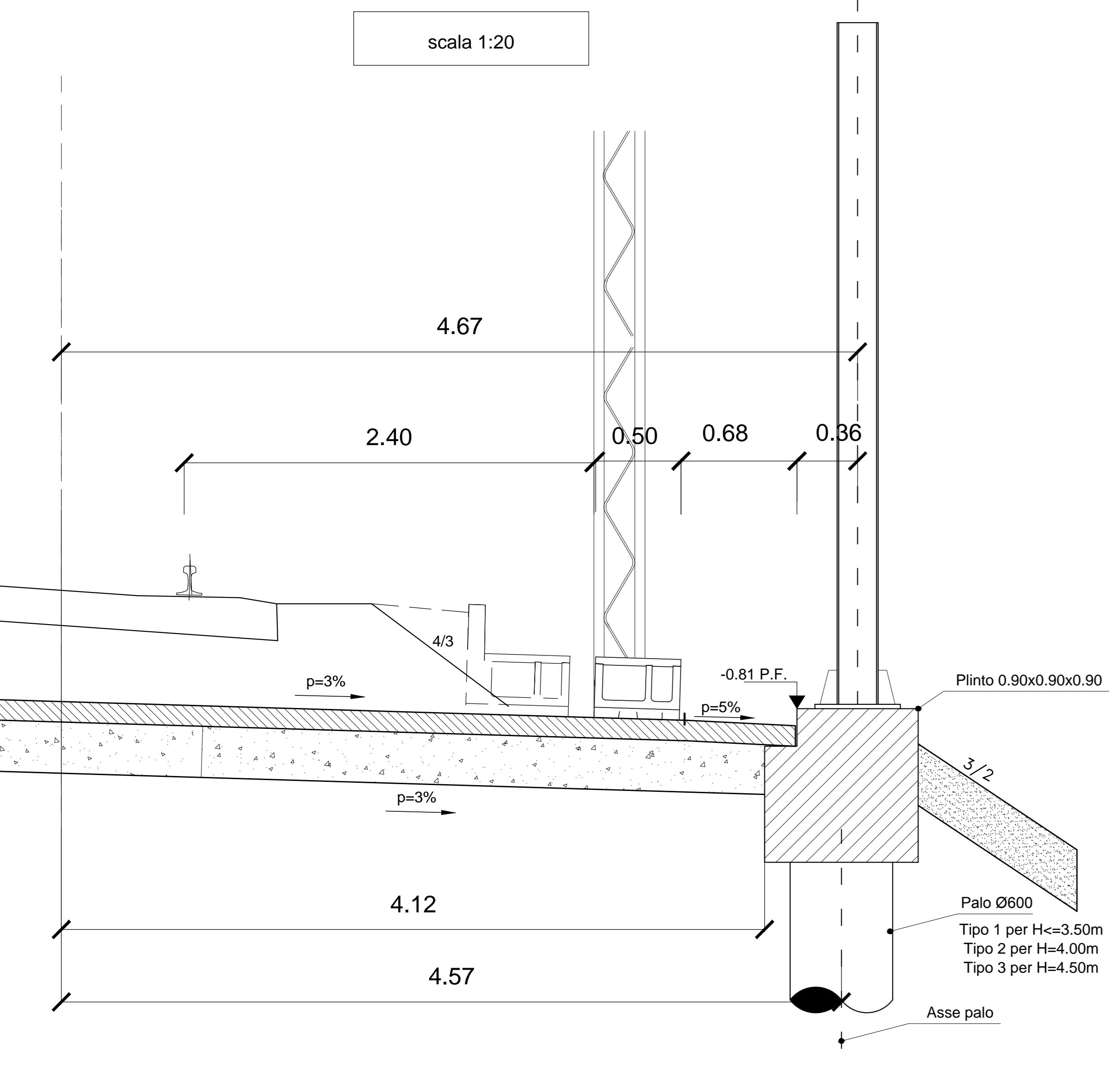
SCALA 1:10



**Note:**  
Prima di poter effettuare la ripresa tra il getto di 1° Fase ed il getto di 2° Fase, la superficie del calcestruzzo indurito dovrà essere accuratamente pulita, lavata, spazzolata e scalfata fino a diventare sufficientemente ruvida, così da garantire una perfetta aderenza con il getto successivo; ciò potrà essere ottenuto anche mediante l'impiego di additivi ritardanti o di ritardanti superficiali.  
Se il getto di 2° Fase avviene ad intervalli superiori alle 2 ore, prima di riprendere le operazioni, il giunto di costruzione già formatosi dovrà essere uniformato e omogeneamente ricoperto da uno strato di malta plastica che penetri in tutte le irregolarità, tale malta dovrà avere le stesse caratteristiche della pasta di conglomerato cementizio.  
Tra le successive riprese di getto non si dovranno avere distacchi, discontinuità o differenze di aspetto e colore.

**BARRIERE ANTIRUMORE  
SEZIONE TIPO SU RILEVATO**  
TIPO 1) PER ALTEZZE  $H \leq 3,50m$   
TIPO 2) PER ALTEZZE  $H=4,00m$   
TIPO 3) PER ALTEZZE  $H=4,50m$

scala 1:20



**NOTE:**  
Per la tabella materiali si fa riferimento all'elaborato IG51-00-E-CV-TT-0C0D-00-002.

**COMMITTENTE:**  
RFI  
RETE FERROVIARIA ITALIANA  
GRUPPO FERROVIE DELLO STATO ITALIANO

**ALTA SORVEGLIANZA:**  
ITALFERR  
GRUPPO FERROVIE DELLO STATO ITALIANO

**GENERAL CONTRACTOR:**  
COClV  
Consorzio CoClV  
Via M. Minerva

**INFRASTRUTTURE FERROVIARIE STRATEGICHE DEFINITE DALLA LEGGE OBIETTIVO N.443/01**  
**TRATTA A.V./A.C. TERZO VALICO DEI GIOVI**  
**PROGETTO ESECUTIVO**

**Barriere Antirumore Linea da pk. 44+700,00 a pk. 46+165,00**  
**Plinti di fondazione per barriere H<3,50m, H=4,00m E H=4,50m**

Carpenteria

GENERAL CONTRACTOR	DIRETTORE LAVORI	SCALA:
Consorzio <b>COClV</b> Via M. Minerva		Varie

COMMESSA	LOTTO	FASE	ENTE	TIPO DOC.	OPERA/DISCIPLINA	PROGR.	REV.
IG51	04	E	CV	BZ	BA0700	001	A

Rev.	Descrizione emissione	Redatto	Data	Verificato	Data	Progettista	Data	IL PROGETTISTA
A00	Prima emissione	COClV	19/05/2017	COClV	19/05/2017	A. Mancarella	19/05/2017	

In. Elab.

Nome Fim: 021-04-01-02-04/07-02-01-04/09  
CUP: F01H2000000005