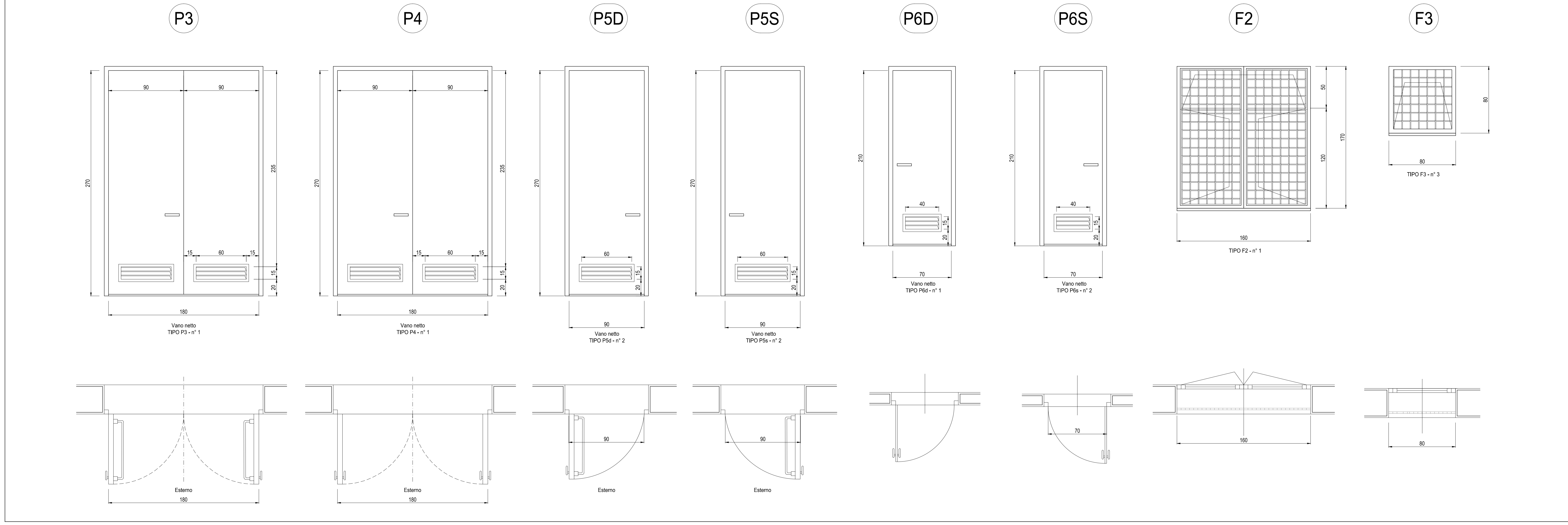


# ABACO SERRAMENTI PIANO PRIMO

Scala: 1:20



# SPECIFICHE TECNICHE SERRAMENTI ESTERNI

**TIPO P3**  
 Porta esterna antiscasso con apertura antipanico a maniglione verso l'esterno a doppia anta 0,9 m, altezza 2,7 m, a renuta di fumo, completa di:  
 - controllo fissa perimetrale in lamiera di acciaio zincato pressopiegata completo di zanche murate;  
 - battenti, sp. 50 mm, in doppia lamiera piana sp. 12/10 di mm con irrigidimenti interni di rinforzo;  
 - guarnizioni semirigide in gomma, sul battente, atte a garantire la tenuta all'aria ed all'acqua;  
 - cerniere a due ali in acciaio in numero di 3;  
 - maniglia esterna a leva in nylon con anima in acciaio;  
 - maniglione antipanico;  
 - serratura esterna con mezzo giro correlata di 3 chiavi;  
 - congegno di autochiusura (a molla nelle cerniere o aereo);  
 - griglia di ventilazione con alette a gelosia fisse a passo 50 mm, rete antipio, pannello di filtro facilmente estraibile, sostituibile o rigenerabile (classe F7 secondo UNI-EN 779) di tipo antiuomo (allungata e bassa) di 0,6 x 0,15 m, posizionata in basso;  
 - preveneratura a polveri con finitura semilucida.

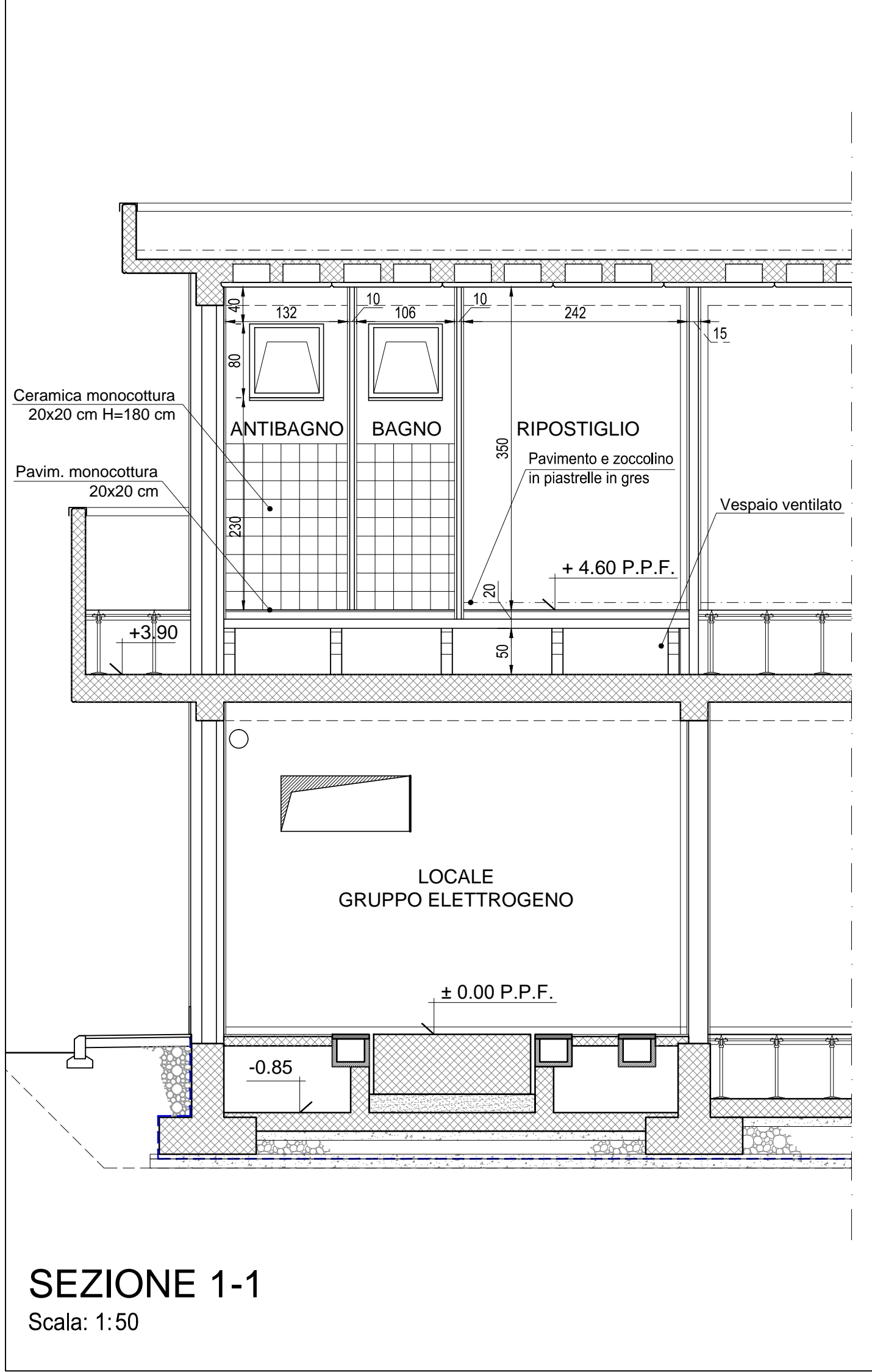
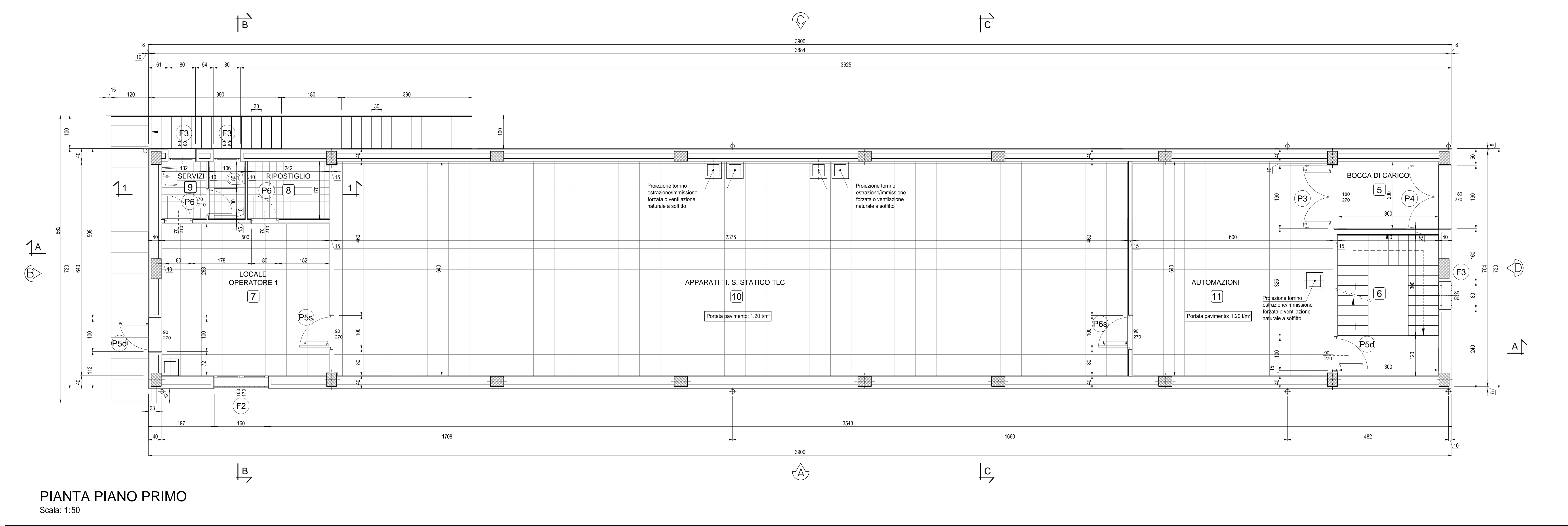
**TIPO P4**  
 Porta esterna antiscasso a doppia anta 0,9 m, altezza 2,7 m, a renuta di fumo, completa di:  
 - controllo fissa perimetrale in lamiera di acciaio zincato pressopiegata completo di zanche murate;  
 - battenti, sp. 50 mm, in doppia lamiera piana sp. 12/10 di mm con irrigidimenti interni di rinforzo;  
 - guarnizioni semirigide in gomma, sul battente, atte a garantire la tenuta all'aria ed all'acqua;  
 - cerniere a due ali in acciaio in numero di 3;  
 - maniglia esterna a leva in nylon con anima in acciaio;  
 - serratura esterna con mezzo giro correlata di 3 chiavi;  
 - congegno di autochiusura (a molla nelle cerniere o aereo);  
 - griglia di ventilazione con alette a gelosia fisse a passo 50 mm, rete antipio, pannello di filtro facilmente estraibile, sostituibile o rigenerabile (classe F7 secondo UNI-EN 779) di tipo antiuomo (allungata e bassa) di 0,6 x 0,15 m, posizionata in basso;  
 - preveneratura a polveri con finitura semilucida.

**TIPO P5**  
 Porta esterna antiscasso con apertura antipanico a maniglione verso l'esterno a unica anta da 0,9 m, altezza 2,7 m, completa di:  
 - controllo fissa perimetrale in lamiera di acciaio zincato pressopiegata completo di zanche murate;  
 - battente sp. 50 mm, in doppia lamiera piana sp. 12/10 di mm con irrigidimenti interni di rinforzo;  
 - guarnizioni semirigide in gomma, sul battente, atte a garantire la tenuta all'aria ed all'acqua;  
 - cerniere a due ali in acciaio in numero di 3;  
 - maniglia esterna a leva in nylon con anima in acciaio;  
 - maniglione antipanico;  
 - serratura esterna con mezzo giro correlata di 3 chiavi;  
 - griglia di ventilazione con alette a gelosia fisse a passo 50 mm, rete antipio, pannello di filtro facilmente estraibile, sostituibile o rigenerabile (classe F7 secondo UNI-EN 779) di tipo antiuomo (allungata e bassa) di 0,6 x 0,15 m, posizionata in basso;  
 - preveneratura a polveri con finitura semilucida;  
 - prevista elettroserratura art. 16501/1.

**TIPO P6**  
 Porta interna ad un'anta cieca 0,7 x 2,1 realizzata con profilati estrusi di alluminio anodizzato (sp. non inferiore a 12 micron) completa di:  
 - controllo fissa perimetrale in lamiera di acciaio zincato pressopiegata sp. minimo 6/10 di mm;  
 - battente piano cieco in compensato di legno doppio con interposto nido d'ape e rivestimento superficiale in laminato plastico spessore complessivo 40 mm;  
 - guarnizioni semirigide in gomma, sul battente, atte a garantire la tenuta all'aria ed all'acqua;  
 - griglia di ventilazione con alette a gelosia fisse a passo 25 mm, dim. min. 40x15 cm;  
 - 3 cerniere in alluminio;  
 - serratura con doppia mandata completa di n. 3 chiavi;  
 - maniglia in nylon con anima in acciaio.

**TIPO F2**  
 Serramento esterno per finestra isolata, apribile a 2 ante e superiormente a vasistas, dimens. 1,60x1,70 m, in alluminio anodizzato (sp. non inferiore a 12 micron) completo di:  
 - controllo fissa in lamiera d'acciaio zincato pressopiegata completo di zanche a murare;  
 - telaio esterno fisso in profilo di alluminio sagomato per accogliere il telaio apribile;  
 - telaio interno portavetro apribile in profilo di alluminio con guarnizione elastica;  
 - vetro stratificato del tipo antiondamento sp. 18 mm montato mediante guarnizioni perimetrali in pvc elastomeri e regolini fermavetro a scatto;  
 - accessori di movimento e chiusura (cerniere, cariglioni, aste, maniglie) in alluminio ed acciaio inox;  
 - viteria in acciaio inox;  
 - comando vasistas manuale a mezzo asta di dotazione;  
 - preveneratura a polveri con finitura semilucida;  
 - grata metallica zincata realizzata con profilati di ferro verniciati;  
 - rete antipio in acciaio zincato in alluminio anodizzato (sp. non inferiore a 12 micron) completo di:  
 - controllo fissa in lamiera d'acciaio zincato pressopiegata completo di zanche a telaio sp. p. 10 esterno fisso in profilo di alluminio sagomato per accogliere il telaio apribile;  
 - telaio interno portavetro apribile in profilo di alluminio con guarnizione elastica;  
 - vetro stratificato del tipo antiondamento sp. 18 mm montato mediante guarnizioni perimetrali in pvc elastomeri e regolini fermavetro a scatto;  
 - accessori di movimento e chiusura (cerniere, cariglioni, aste, maniglie) in alluminio ed acciaio inox;  
 - viteria in acciaio inox;  
 - comando vasistas manuale a mezzo asta di dotazione;  
 - preveneratura a polveri con finitura semilucida;  
 - grata metallica zincata realizzata con profilati di ferro verniciati;  
 - rete antipio in acciaio zincato.

**TIPO F3**  
 Serramento esterno per finestra isolata, apribile a vasistas dimens. 0,80x0,60 m, in alluminio anodizzato (sp. non inferiore a 12 micron) completo di:  
 - controllo fissa in lamiera d'acciaio zincato pressopiegata completo di zanche a murare;  
 - telaio esterno fisso in profilo di alluminio sagomato per accogliere il telaio apribile;  
 - telaio interno portavetro apribile in profilo di alluminio con guarnizione elastica;  
 - vetro stratificato del tipo antiondamento sp. 18 mm montato mediante guarnizioni perimetrali in pvc elastomeri e regolini fermavetro a scatto;  
 - accessori di movimento e chiusura (cerniere, cariglioni, aste, maniglie) in alluminio ed acciaio inox;  
 - viteria in acciaio inox;  
 - comando vasistas manuale a mezzo asta di dotazione;  
 - preveneratura a polveri con finitura semilucida;  
 - grata metallica zincata realizzata con profilati di ferro verniciati;  
 - rete antipio in acciaio zincato.



FINITURE INTERNE	
PAVIMENTI	Frottante in materiale incombustibile altezza utile sotto pavimento 70 cm piastrelle in ceramica smaltata monocottura 20x20 cm piastrelle in GRES cm 15x7,5x1,8
ZOCCOLINO	In PVC altezza 8 cm in GRES
PARETI	Intonaco civile tintecciato lavabile Rivestimento in piastrelle di maiolica altezza 180 cm Intonaco civile tintecciato a tempera

FINITURE ESTERNE	
PARETI	Intonaco esterno in malta cementizia tintecciato al quarzoplastico colore grigio RAL 9002
SOGGIE	In Serizzo Spessore 3 cm
ZOCCOLO	In Serizzo Spessore 2 cm Altezza 30 cm
MARCIAPIEDE	tappetino di asfalto Sp. = 4 cm su massetto di CLS con cordolo di C.A.V. 12x25 cm

INDICAZIONE COLORI	
PARETI ESTERNE:	COLORE GRIGIO (RAL 9002)
PARETI INTERNE:	COLORE BIANCO (RAL 9016)
SERRAMENTI E OPERE IN FERRO:	COLORE BLU (RAL 5005)

**NOTA**  
 - Tutte le dimensioni sono espresse in cm  
 - Tutte le quote altimetriche sono espresse in metri

COMMITTEE: **SRFI** RETE FERROVIARIA ITALIANA GRUPPO FERROVIE DELLO STATO ITALIANE

ALTA SORVEGLIANZA: **ITALFERR** GRUPPO FERROVIE DELLO STATO ITALIANE

GENERAL CONTRACTOR: **COCIV**

INFRASTRUTTURE FERROVIARIE STRATEGICHE DEFINITE DALLA LEGGE OBIETTIVO N.443/01  
 TRATTA A.V./A.C. TERZO VALICO DEI GIOVI  
 PROGETTO ESECUTIVO

FABBRICATO SICUREZZA IMBOCCO FINESTRA CRAVASCO

Architettonico  
 Pianta, Abaco Finiture e Abaco Serramenti Piano Primo

GENERAL CONTRACTOR	CONTORE	DIRETTORE LAVORI	SCALA
Cociv	Ing. N. Manno		VARE

COMMESSA	LOTTO	FASE	ENTE	TIPO DOC.	OPERADISCIPLINA	PROGR.	REV.
IG51	04	E	COV	AZ	FA1B0X	003	A

Rev.	Descrizione emissione	Redatto	Data	Verificato	Data	Progettista	Data	IL PROGETTISTA
ADD	Prima emissione	3MA s.r.l.	11/09/2017	COCIV	12/06/2017	A.Marcantoni	12/06/2017	<b>COCIV</b>

In. Etab. Nome File: 001-004-CLAV-FINESTRE-001-001.DWG  
 CUP: F47H0000000000