

SEZIONE A-A
Scala: 1:50

CARATTERISTICHE DEI MATERIALI

Calcestruzzo per magroni classe C12/15 (UNI EN 206-1)
 Massima dimensione aggregati: 40 mm

FONDAZIONI - Calcestruzzo classe C25/30
 Classe di esposizione: XC2 (UNI EN 206-1)
 Massima dimensione aggregati: 32 mm
 Classe di consistenza: S3 (UNI EN 206-1)
 Rapporto acqua/cemento massimo: 0.60 - Dosaggio minimo cemento 300 kg/m³

PILASTRI - TRAVI - SOLAI - Calcestruzzo classe C28/35
 Classe di esposizione: XC3 (UNI EN 206-1)
 Massima dimensione aggregati: 16 mm
 Classe di consistenza: S4 (UNI EN 206-1)
 Rapporto acqua/cemento massimo: 0.55 - Dosaggio minimo cemento 320 kg/m³

SPECIFICHE GENERALI

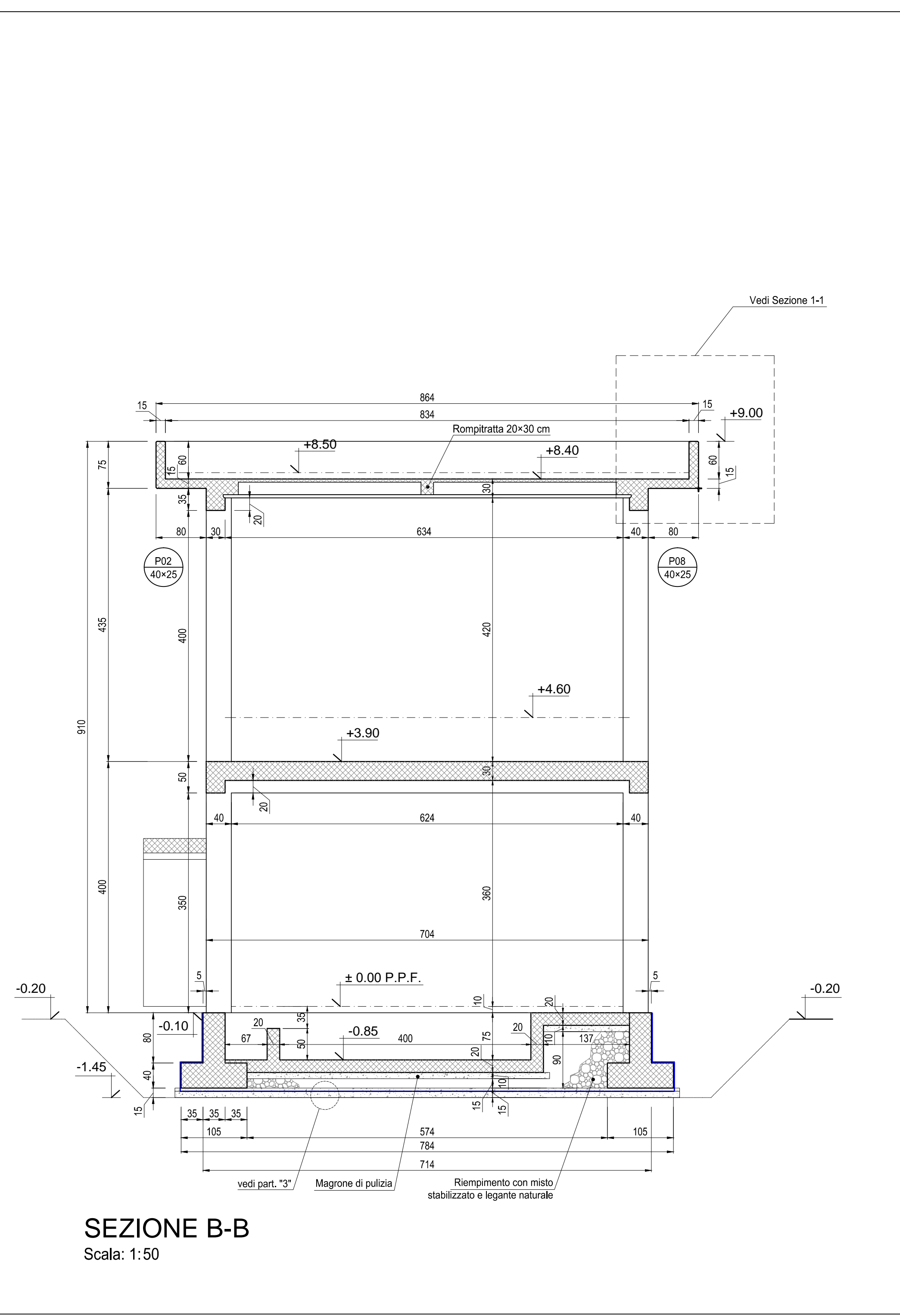
- Controllo di accettazione per il calcestruzzo: tipo A
- Tutte le caratteristiche sopra indicate per il calcestruzzo devono essere riportate nella bolla di consegna.
- E' vietata qualunque aggiunta d'acqua al calcestruzzo in cantiere
- Prima di ogni getto avvisare la Direzione Lavori Strutturale
- Il getto con temperature dell'aria inferiori a 5°C deve essere autorizzato dalla Direzione Lavori Strutturale
- In fase di stagionatura dei getti impedire il dilavamento superficiale dei getti per pioggia o ruscellamento d'acqua
- In fase di stagionatura dei getti con temperature dell'aria superiori a 25°C o in presenza di forte irraggiamento solare o di vento, procedere a bagnatura delle superfici già indurite

Acciaio per c.a. in barre ad aderenza migliorata
 Acciaio tipo B 450 C. L'acciaio fornito dovrà essere di tipo saldabile. Ogni fornitura deve essere accompagnata da copia conforme del relativo certificato, con data non anteriore a tre mesi, emesso dal Laboratorio Ufficiale incaricato del controllo in stabilimento.

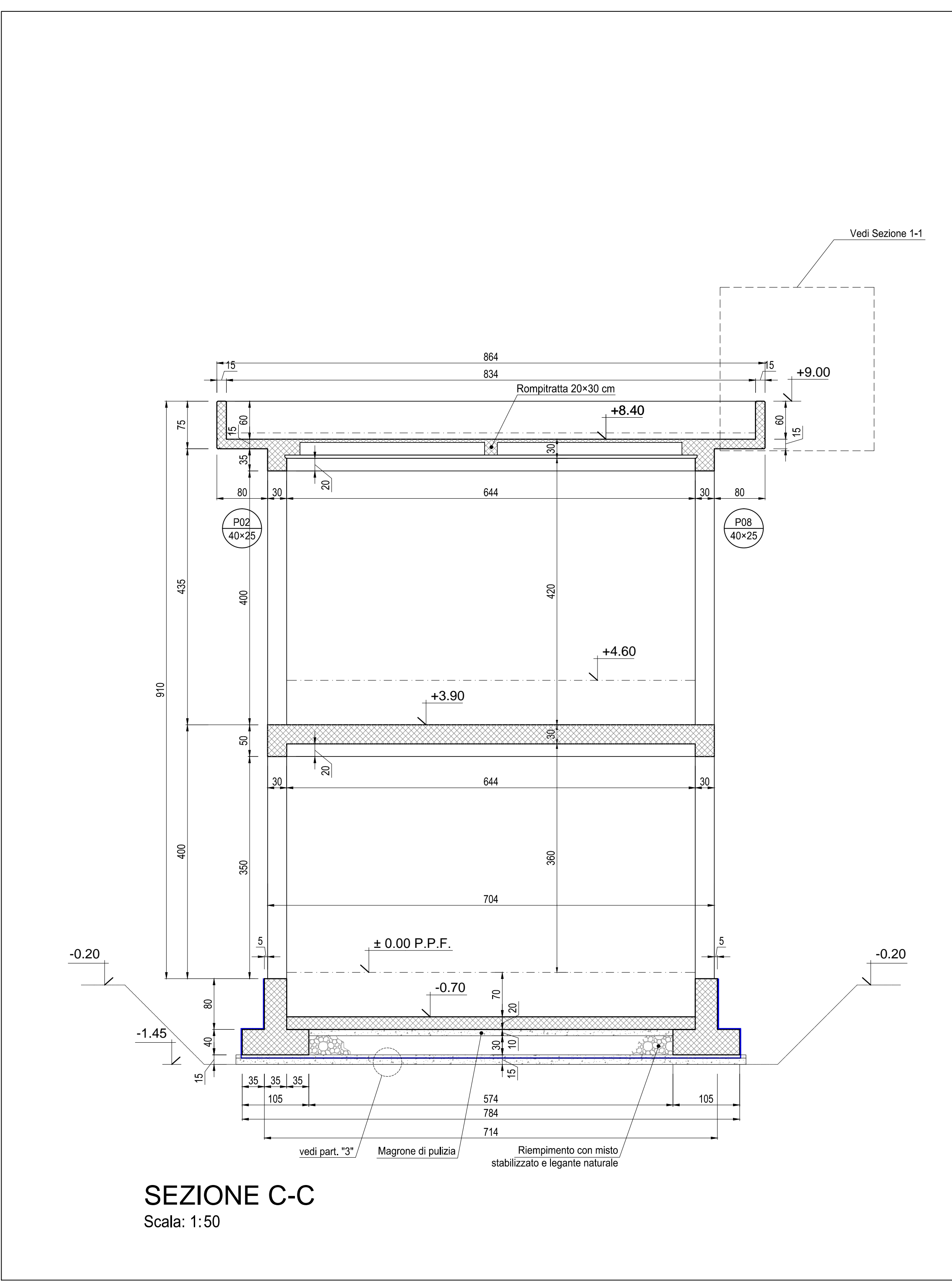
Copriferro nominale minimo strutture interrate 30 mm
 Copriferro nominale minimo strutture in elevazione 30 mm

NOTA

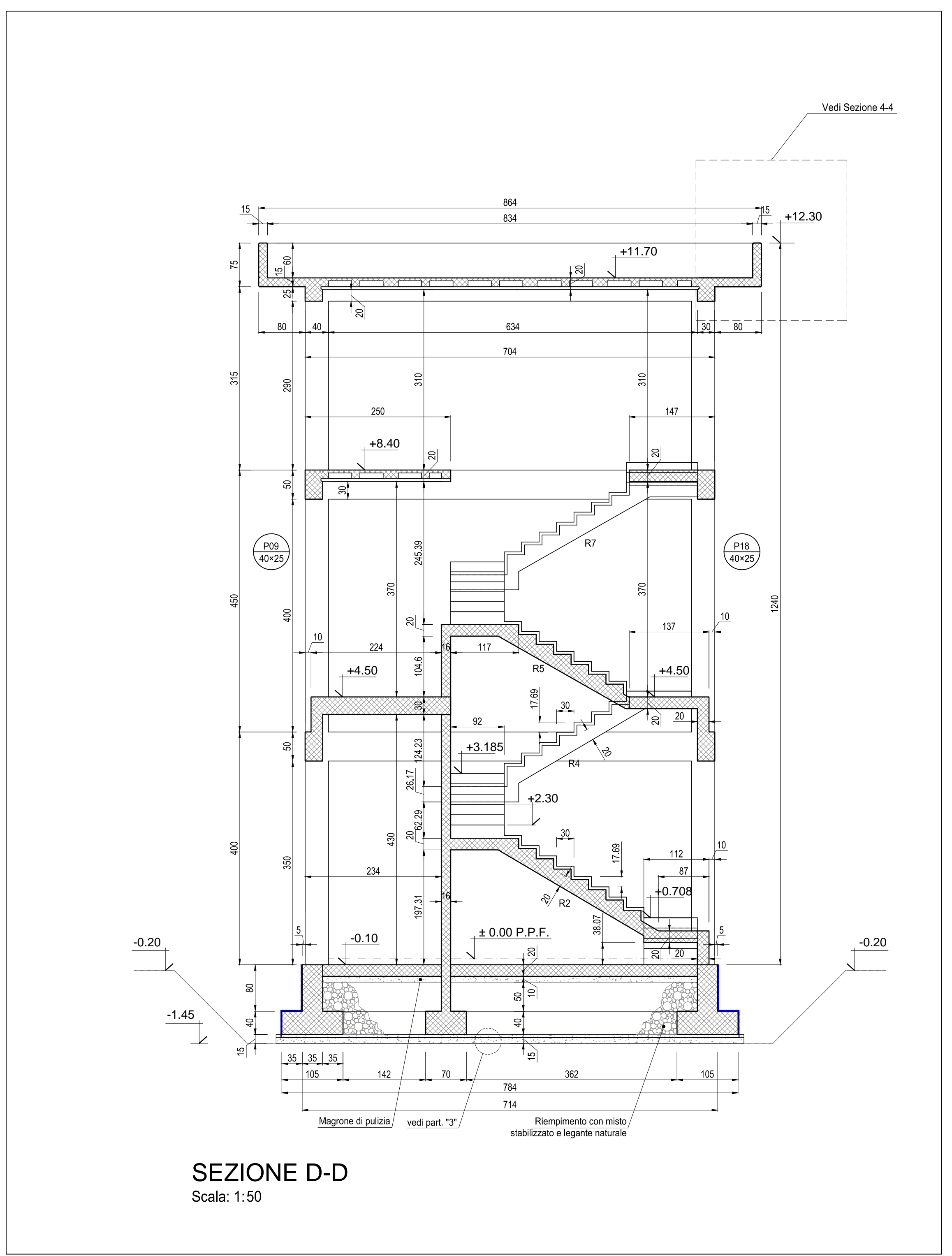
- Tutte le dimensioni sono espresse in cm
- Tutte le quote altimetriche sono espresse in metri



SEZIONE B-B
Scala: 1:50



SEZIONE C-C
Scala: 1:50



SEZIONE D-D
Scala: 1:50

COMMITTENTE:

RFI
RETE FERROVIARIA ITALIANA
GRUPPO FERROVIE DELLO STATO ITALIANE

ALTA Sorveglianza:

ITALFERR
GRUPPO FERROVIE DELLO STATO ITALIANE

GENERAL CONTRACTOR:

COCV
Costruzioni e Impianti

INFRASTRUTTURE FERROVIARIE STRATEGICHE DEFINITE DALLA
LEGGI OBBIETTIVO N.443/01
TRATTA A.V./A.C. TERZO VALICO DEI GIOVI
PROGETTO ESECUTIVO

FABBRICATO SICUREZZA IMBOCCO FINESTRA CRAVASCO

Strutture
Sezioni Strutturali

GENERAL CONTRACTOR: **Cociv** Ing. M. Merano
DIRETTORE LAVORI: _____
SCALA: 1:50

COMMESSA	LOTTO	FASE	ENTE	TIPO DOC.	OPERAI/DESCRIZIONE	PROGR.	REV.
IG151	04	E	CV	WB	FA1B0X	001	A

PROGETTAZIONE

Rev.	Descrizione emissione	Redatto	Data	Verificato	Data	Progettista	Data	IL PROGETTISTA
A00	Prima emissione	3BA s.r.l.	11/05/2017	COCIV	12/05/2017	A.Mancarella	12/05/2017	COCIV

Nome File: 001-001-CV-003-018-00-001_A00
 CLP: FB1H2000000000