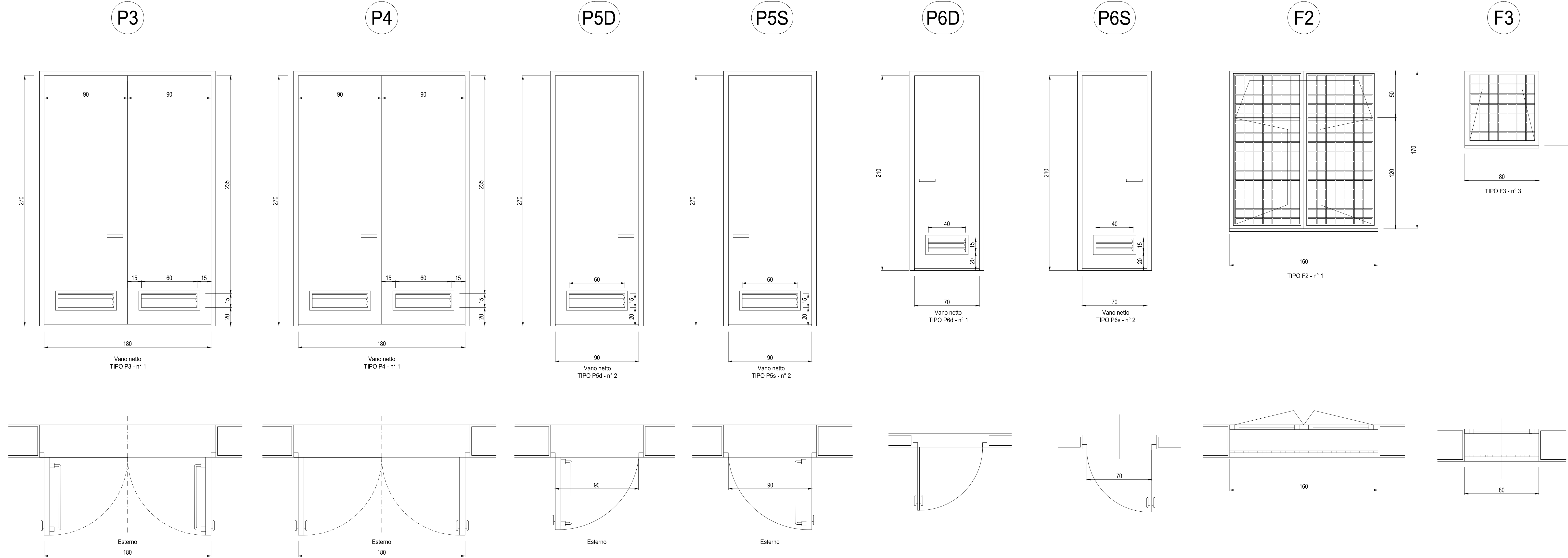


**ABACO SERRAMENTI PIANO PRIMO**

Scala: 1:20



**SPECIFICHE TECNICHE SERRAMENTI ESTERNI**

**TIPO P3**  
Porta esterna antiscasso con apertura antipanico a maniglione verso l'esterno a doppia anta 0,9 m, altezza 2,7 m, a tenuta di fumo, completa di:  
- controllo fessio perimetrale in lamiera di acciaio zincato pressopiegata completo di zanche murate;  
- battenti, sp. 50 mm, in doppia lamiera piana sp. 12/10 di mm con irrigidimenti interni di rinforzo;  
- guarnizioni semirigide in gomma, sul battente, atte a garantire la tenuta all'aria ed all'acqua;  
- cerniere a due ali in acciaio in numero di 3;  
- maniglia esterna a leva in nylon con anima in acciaio;  
- maniglione antipanico;  
- serratura esterna con mezzo giro correlata di 3 chiavi;  
- congegno di autochiusura (a molla nelle cerniere o aereo);  
- griglia di ventilazione con alette a gelosia fisse a passo 50 mm, rete antitopo, pannello di filtro facilmente estraibile, sostituibile o rigenerabile (classe F7 secondo UNI-EN 779) di tipo antiumo (allungata e bassa) di 0,6 x 0,15 m, posizionata in basso;  
- prevenicatura a polveri con finitura semilucida.

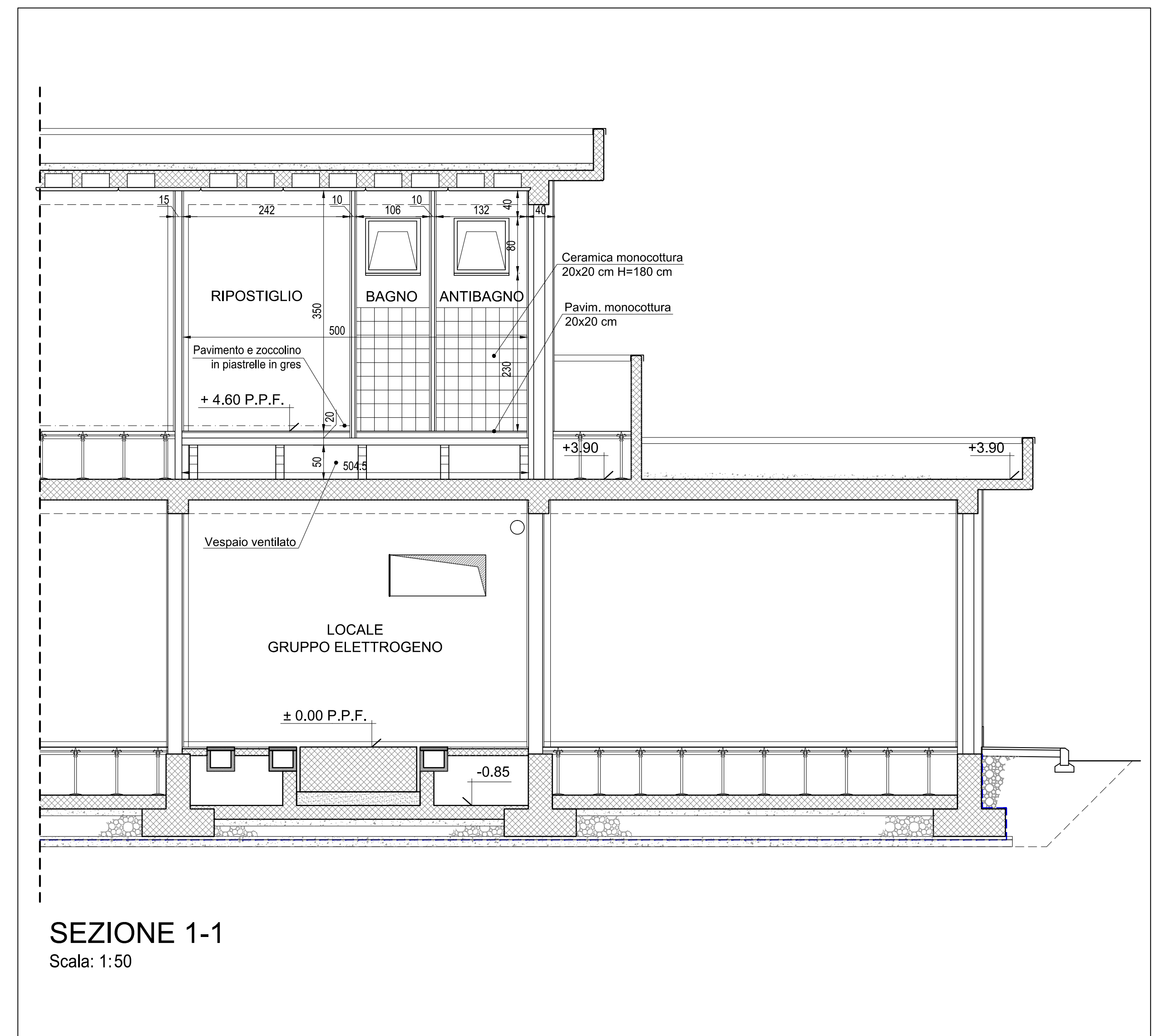
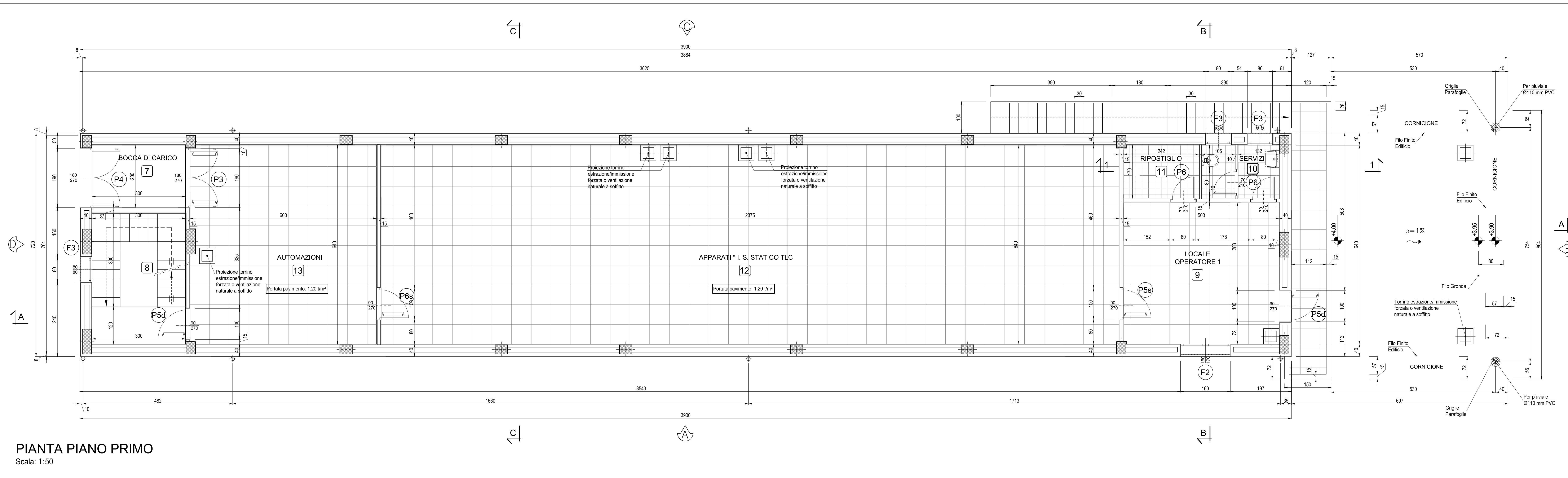
**TIPO P4**  
Porta esterna antiscasso a doppia anta 0,9 m, altezza 2,7 m, a tenuta di fumo, completa di:  
- controllo fessio perimetrale in lamiera di acciaio zincato pressopiegata completo di zanche murate;  
- battenti, sp. 50 mm, in doppia lamiera piana sp. 12/10 di mm con irrigidimenti interni di rinforzo;  
- guarnizioni semirigide in gomma, sul battente, atte a garantire la tenuta all'aria ed all'acqua;  
- cerniere a due ali in acciaio in numero di 3;  
- maniglia esterna a leva in nylon con anima in acciaio;  
- serratura esterna con mezzo giro correlata di 3 chiavi;  
- congegno di autochiusura (a molla nelle cerniere o aereo);  
- griglia di ventilazione con alette a gelosia fisse a passo 50 mm, rete antitopo, pannello di filtro facilmente estraibile, sostituibile o rigenerabile (classe F7 secondo UNI-EN 779) di tipo antiumo (allungata e bassa) di 0,6 x 0,15 m, posizionata in basso;  
- prevenicatura a polveri con finitura semilucida.

**TIPO P5**  
Porta esterna antiscasso con apertura antipanico a maniglione verso l'esterno a doppia anta 0,9 m, altezza 2,7 m, completa di:  
- controllo fessio perimetrale in lamiera di acciaio zincato pressopiegata completo di zanche murate;  
- battenti, sp. 50 mm, in doppia lamiera piana sp. 12/10 di mm con irrigidimenti interni di rinforzo;  
- guarnizioni semirigide in gomma, sul battente, atte a garantire la tenuta all'aria ed all'acqua;  
- cerniere a due ali in acciaio in numero di 3;  
- maniglia esterna a leva in nylon con anima in acciaio;  
- maniglione antipanico;  
- serratura esterna con mezzo giro correlata di 3 chiavi;  
- congegno di autochiusura (a molla nelle cerniere o aereo);  
- griglia di ventilazione con alette a gelosia fisse a passo 50 mm, rete antitopo, pannello di filtro facilmente estraibile, sostituibile o rigenerabile (classe F7 secondo UNI-EN 779) di tipo antiumo (allungata e bassa) di 0,6 x 0,15 m, posizionata in basso;  
- prevenicatura a polveri con finitura semilucida;  
- prevista elettroserratura art. 16501/1.

**TIPO P6**  
Porta interna ad un'anta cieca 0,7 x 2,1 realizzata con profili estrusi di alluminio anodizzato (sp. non inferiore a 7micron) completa di:  
- controllo fessio perimetrale in lamiera di acciaio zincato pressopiegata sp. minimo 6/10 di mm;  
- battente piano cieco in compensato di legno doppio con interposto nido d'ape e rivestimento superficiale in laminato plastico spesso complessivo 40 mm;  
- guarnizioni semirigide in gomma, sul battente, atte a garantire la tenuta all'aria ed all'acqua;  
- griglia di ventilazione con alette a gelosia fisse a passo 25 mm, dim. min. 40x15 cm;  
- 3 cerniere in alluminio;  
- serratura con doppia mandata completa di n. 3 chiavi;  
- maniglia in nylon con anima in acciaio.

**TIPO F2**  
Serramento esterno per finestra isolata, apribile a 2 ante e superiormente a vasistas, dimens. 1,60x1,70 m, in alluminio anodizzato (sp. non inferiore a 12 micron) completo di:  
- controllo fessio perimetrale in lamiera di acciaio zincato pressopiegata completo di zanche a murare;  
- telaietto esterno fisso in profilo di alluminio sagomato per accogliere il telaio apribile;  
- telaio interno portavetro apribile in profilo di alluminio con guarnizione elastica;  
- vetro stratificato del tipo antiscalfatura sp. 18 mm montato mediante guarnizioni perimetrali in pvc elastomeri e regolini fermavetro a scatto;  
- accessori di movimento e chiusura (cerniere, cariglioni, aste, maniglie) in alluminio ed acciaio inox;  
- vitiera in acciaio inox;  
- comando vasistas manuale a mezzo asta di dotazione;  
- prevenicatura a polveri con finitura semilucida;  
- grata metallica zincata realizzata con profili di ferro verniciati;  
- rete antitopo in acciaio zincato in alluminio anodizzato (sp. non inferiore a 12 micron) completo di:  
- controllo fessio perimetrale in lamiera di acciaio zincato pressopiegata completo di zanche a telaio sp. p... io esterno fisso in profilo di alluminio sagomato per accogliere il telaio apribile;  
- telaio interno portavetro apribile in profilo di alluminio con guarnizione elastica;  
- vetro stratificato del tipo antiscalfatura sp. 18 mm montato mediante guarnizioni perimetrali in pvc elastomeri e regolini fermavetro a scatto;  
- accessori di movimento e chiusura (cerniere, cariglioni, aste, maniglie) in alluminio ed acciaio inox;  
- vitiera in acciaio inox;  
- comando vasistas manuale a mezzo asta di dotazione;  
- prevenicatura a polveri con finitura semilucida;  
- grata metallica zincata realizzata con profili di ferro verniciati;  
- rete antitopo in acciaio zincato.

**TIPO F3**  
Serramento esterno per finestra isolata, apribile a vasistas dimens. 0,80x0,60 m, in alluminio anodizzato (sp. non inferiore a 12 micron) completo di:  
- controllo fessio perimetrale in lamiera di acciaio zincato pressopiegata completo di zanche a murare;  
- telaietto esterno fisso in profilo di alluminio sagomato per accogliere il telaio apribile;  
- telaio interno portavetro apribile in profilo di alluminio con guarnizione elastica;  
- vetro stratificato del tipo antiscalfatura sp. 18 mm montato mediante guarnizioni perimetrali in pvc elastomeri e regolini fermavetro a scatto;  
- accessori di movimento e chiusura (cerniere, cariglioni, aste, maniglie) in alluminio ed acciaio inox;  
- vitiera in acciaio inox;  
- comando vasistas manuale a mezzo asta di dotazione;  
- prevenicatura a polveri con finitura semilucida;  
- grata metallica zincata realizzata con profili di ferro verniciati;  
- rete antitopo in acciaio zincato.



**FINITURE INTERNE**

PAVIMENTI	Frottante in materiale incombustibile altezza utile sotto pavimento 70 cm	[11] [10] [12] [13]
	piastrelle in ceramica smaltata monocottura 20x20 cm	[9]
	piastrelle in GRES cm 15x7,5x1,8	[7] [8]
ZOCCOLINO	in PVC altezza 8 cm	[9] [11] [10] [12] [13]
	in GRES	[7] [8]
PARETI	intonaco civile tinteggiato lavabile	[11] [10] [12] [13] [7] [8]
	Rivestimento in pastelle di maiolica altezza 180 cm	[9]
	intonaco civile tinteggiato a tempera	[9]

**FINITURE ESTERNE**

PARETI	Intonaco esterno in malta cementizia tinteggiato al quarzoplastico colore grigio RAL 9002
SOGGIE	In Serizzo Spessore 3 cm
ZOCCOLO	In Serizzo Spessore 2 cm Altezza 30 cm
MARCIAPIEDE	tappeto di asfalto Sp. = 4 cm su massetto di CLS con cordolo di C.A.V. 12x25 cm

**INDICAZIONE COLORI**

PARETI ESTERNE:	COLORE GRIGIO (RAL 9002)
PARETI INTERNE:	COLORE BIANCO (RAL 9016)
SERRAMENTI:	COLORE BIANCO (RAL 9016)
E OPERE IN FERRO:	COLORE BLU (RAL 5005)

**NOTA**  
\*Tutte le dimensioni sono espresse in cm  
\*Tutte le quote altimetriche sono espresse in metri

COMMITTENTE: **RFI RETE FERROVIARIA ITALIANA GRUPPO ENERGETICO DELLO STATO ITALIANO**

ALTA SORVEGLIANZA: **ITALFERR**

GENERAL CONTRACTOR: **COIV**

INFRASTRUTTURE FERROVIARIE STRATEGICHE DEFINITE DALLA LEGGE OBBIETTIVO N.43/01  
TRATTA A.V./A.C. TERZO VALICO DEI GIOVI  
PROGETTO ESECUTIVO

FABBRICATO SICUREZZA IMBOCCO FINESTRA VAL LEMME

Architettonico  
Pianta, Abaco Finiture E Abaco Serramenti Piano Primo

GENERAL CONTRACTOR: **Cociv** Ing. M. Merlo  
DIRETTORE LAVORI: [ ]  
SCALA: [ ]

PROGETTAZIONE:  
Rev. Descrizione emissione Rev. Data Verificato Data Progetto Data Disegnato Data  
1 04 E C V A Z F A I E O X 0 0 3 A  
000 000 11/05/2017 13/05/2017

Nome File: C:\P\A\COIV\ACV\FINESTRA VAL LEMME\CLP\_FINESTRA00000000