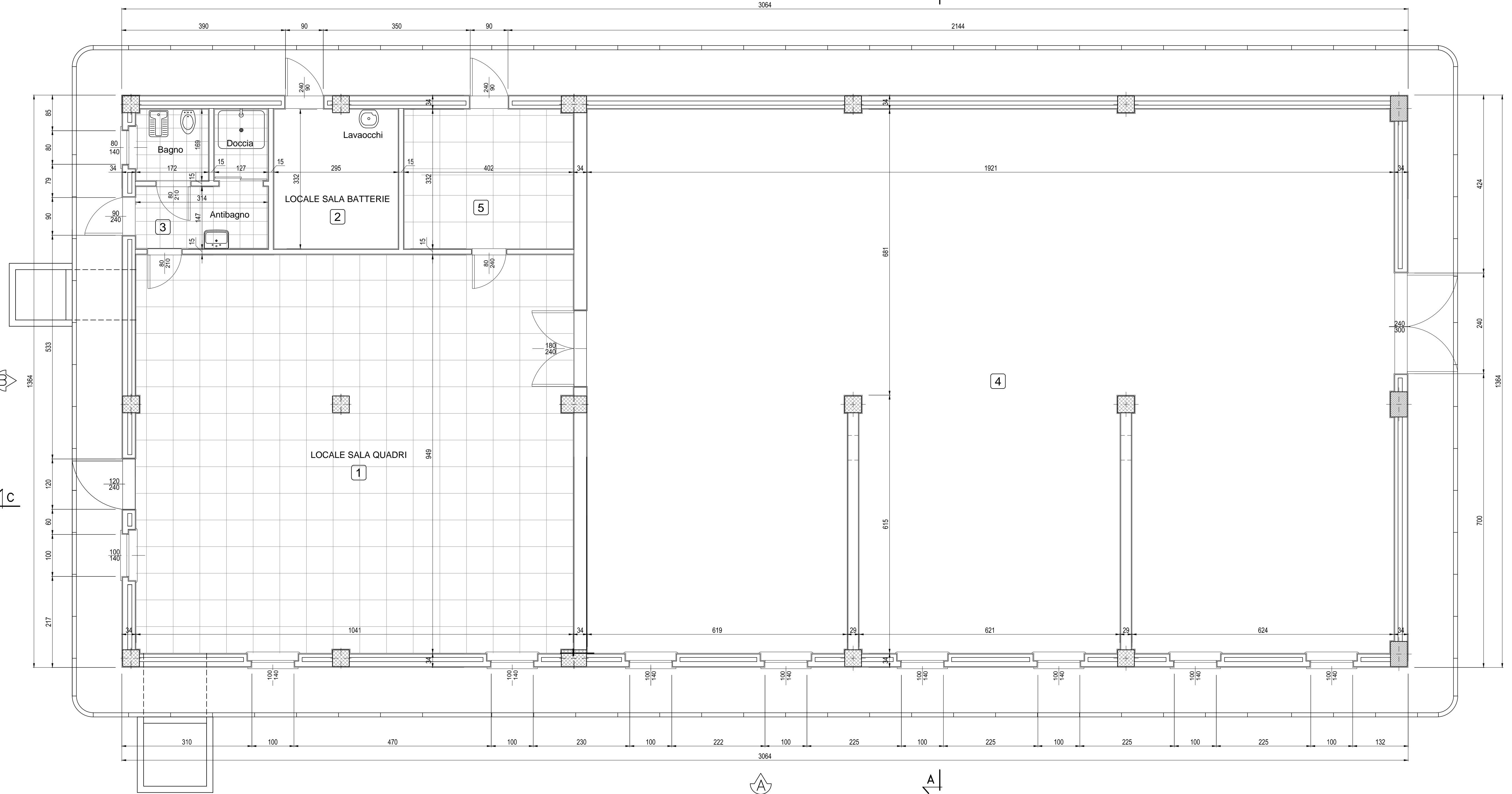


PIANTA PIANO TERRA

Scala: 1:50



FINITURE INTERNE						
PAVIMENTI	FLOTTANTE IN MATERIALE INCOMBUSTIBILE H. UTILE SOTTO PAVIM. cm 70	1	5			
	IN PIASTRELLE GRES GRIGIO CM 15X7.5X1.8	4				
	IN PIASTRELLE IN CERAMICA SMALTATA MONOCOTTURA CM. 20x20	2				
	IN PIASTRELLE IN CERAMICA SMALTATA MONOCOTTURA CM. 20x20	3				
ZOCOLINO	IN PVC H = 8 cm	1	2	3	4	5
	IN GRES 15x1	4				
PARETI	INTONACO CIVILE TINTEGGIATO LAVABILE	4				
	INTONACO CIVILE TINTEGGIATO A TEMPERA	1				
	INTONACO CIVILE TINTEGGIATO A TEMPERA CON ZOCOLATURA ANTIACIDO H=100 CM	2				
	RVESTIMENTO IN PIASTRELLE MAIOLICA H.180	3	5			
PORTE	IN LEGA ALLUMINIO BATTENTE RIVESTITO IN LAMINATO PLASTICO	TUTTI I LOCALI				
	CONTRASOFF.	PANNELLI DI FIBROLISULFATO DI CALCIO 60X60X1 CM SPESSORE MINIMO				

FINITURE ESTERNE						
PARETI	INTONACO ESTERNO IN MALTA CEMENTIZIA TINTEGGIATO AL QUARZOPLASTICO COLORE GRIGIO RAL 9002					
	IN SERIZZO SP. CM.3					
SOGLIE	STRUTTURA IN LEGA RINFORZATA VETRI ANTIFONDAMENTO RETE ESTERNA ANTIPOPO 1x1 CM IN ACCIAIO APERTURA A VASISTAS CON GANCIO					
DAVANZALI	IN PIETRA DI SERIZZO LUCIDATA SP. CM.3					
ZOCOCCO	IN PIETRA DA TAGLIO H. CM. 90 SP. CM.2					
MARCIAPIEDE	TAPPETINO DI ASFALTO sp = 4 cm SU MASSETTO DI CLS CON CORDOLO DI C.A.V. 12x25 cm					

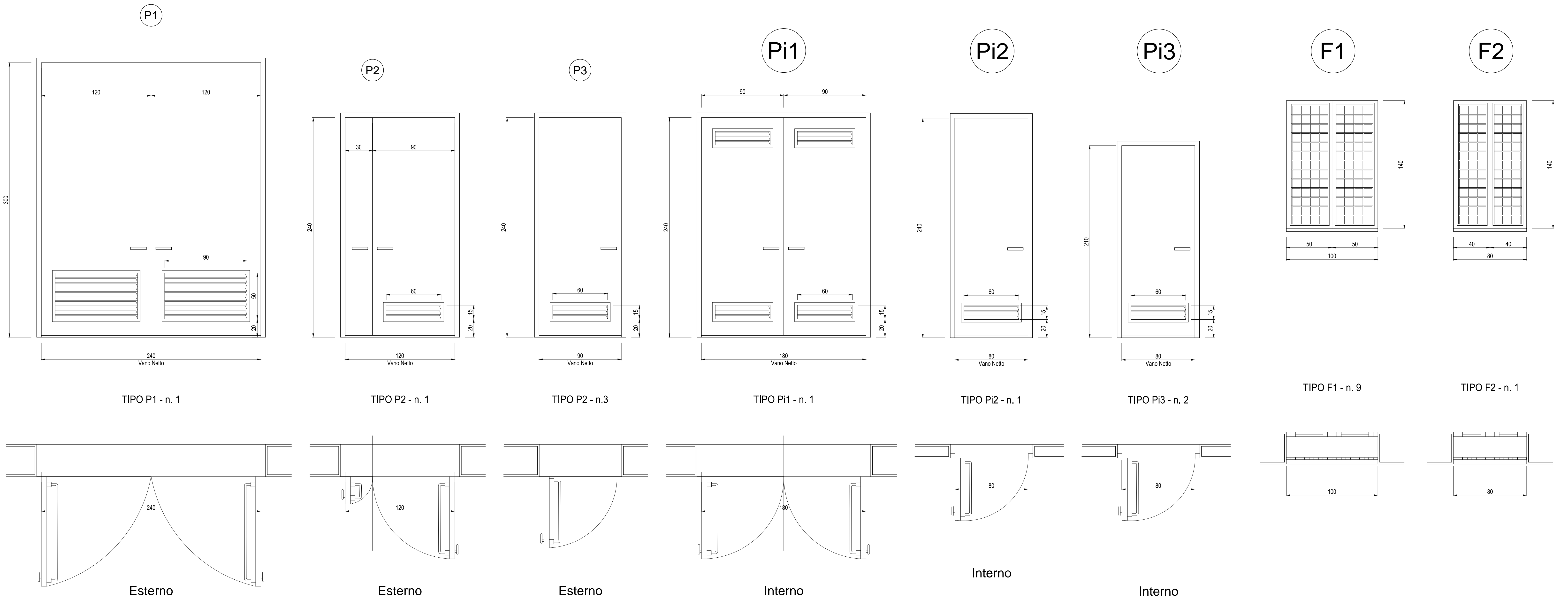
INDICAZIONE COLORI
 PARETI ESTERNE: COLORE GRIGIO (RAL 9002)
 PARETI INTERNE: COLORE BIANCO (RAL 9016)
 SERRAMENTI E OPERE IN FERRO: COLORE BLU (RAL 5005)

NOTA
 1) IL SISTEMA COMPOSTO DA CUNICOLI INTERNI, PAVIMENTO LOCALE GRUPPO ELETTROGENO, POZZETTI ESTERNI, TUBAZIONI ANNEGATE E POZZETTO DEL SERBATOIO ESTERNO, DOVRÀ ESSERE IMPERMEABILIZZATO PER EVITARE INQUINAMENTO AMBIENTALE DOVUTO A PERDITE DI COMBUSTIBILE. E LE CHIUSURE DEI POZZETTI ESTERNI DOVRANNO ESSERE A TENUTA DI PIOGGIA.

NOTA
 - Tutte le dimensioni sono espresse in cm
 - Tutte le quote altimetriche sono espresse in metri

SPECIFICHE TECNICHE SERRAMENTI

- TIPO P1**
 Porta esterna antipanco con apertura antipanco a maniglione verso l'esterno a doppia anta 1.20 m altezza 3.00 m, completa di:
 - controllo fisso perimetrale in lamiera di acciaio zincato pressopiegata completo di zanche murate;
 - battenti, sp. 50 mm, in doppia lamiera piana sp. 12/10 di mm con irrigidimenti interni di rinforzo;
 - guarnizioni semirigide in gomma, sul battente, atte a garantire la tenuta all'aria ed all'acqua;
 - cerniere a 2 ali in acciaio in numero di 3;
 - maniglia esterna a leva in nylon con anima in acciaio;
 - serratura esterna con mezzo giro correata di 3 chavi;
 - griglia di ventilazione con alette a gelosia fissa a passo 50 mm, rete antipogo, pannello di filtro facilmente estraibile, sostituibile e rigenerabile (classe XX secondo UNI-EN 779) di tipo antiumo (allungata e bassa) di 0.90x0.50 m, posizionata in basso;
 - preverniciatura a polveri con finitura semilucida.
- TIPO P2**
 Porta esterna antipanco con apertura antipanco a maniglione verso l'esterno a doppia anta 0.30x0.90 m altezza 2.40 m, completa di:
 - controllo fisso perimetrale in lamiera di acciaio zincato pressopiegata completo di zanche murate;
 - battenti, sp. 50 mm, in doppia lamiera piana sp. 12/10 di mm con irrigidimenti interni di rinforzo;
 - guarnizioni semirigide in gomma, sul battente, atte a garantire la tenuta all'aria ed all'acqua;
 - cerniere a 2 ali in acciaio in numero di 3;
 - maniglia esterna a leva in nylon con anima in acciaio;
 - serratura esterna con mezzo giro correata di 3 chavi;
 - griglia di ventilazione con alette a gelosia fissa a passo 50 mm, rete antipogo, pannello di filtro facilmente estraibile, sostituibile e rigenerabile (classe XX secondo UNI-EN 779) di tipo antiumo (allungata e bassa) di 0.60x0.15 m, posizionata in basso;
 - preverniciatura a polveri con finitura semilucida.
- TIPO P3**
 Porta interna ad anta cieca con apertura antipanco a maniglione verso l'esterno a doppia anta 0.90 m altezza 2.40 m, completa di:
 - controllo fisso perimetrale in lamiera di acciaio zincato pressopiegata completo di zanche murate;
 - battenti, sp. 50 mm, in doppia lamiera piana sp. 12/10 di mm con irrigidimenti interni di rinforzo;
 - guarnizioni semirigide in gomma, sul battente, atte a garantire la tenuta all'aria ed all'acqua;
 - cerniere a 2 ali in acciaio in numero di 3;
 - maniglia esterna a leva in nylon con anima in acciaio;
 - serratura esterna con mezzo giro correata di 3 chavi;
 - griglia di ventilazione con alette a gelosia fissa a passo 50 mm, rete antipogo, pannello di filtro facilmente estraibile, sostituibile e rigenerabile (classe XX secondo UNI-EN 779) di tipo antiumo (allungata e bassa) di 0.60x0.15 m, posizionata in basso;
 - preverniciatura a polveri con finitura semilucida.
- TIPO P4**
 Porta interna ad anta cieca con apertura antipanco a maniglione verso l'esterno a doppia anta 0.90 m altezza 2.40 m, completa di:
 - controllo fisso perimetrale in lamiera di acciaio zincato pressopiegata completo di zanche murate;
 - battenti, sp. 50 mm, in doppia lamiera piana sp. 12/10 di mm con irrigidimenti interni di rinforzo;
 - guarnizioni semirigide in gomma, sul battente, atte a garantire la tenuta all'aria ed all'acqua;
 - cerniere a 2 ali in acciaio in numero di 3;
 - maniglia esterna a leva in nylon con anima in acciaio;
 - serratura esterna con mezzo giro correata di 3 chavi;
 - griglia di ventilazione con alette a gelosia fissa a passo 50 mm, rete antipogo, pannello di filtro facilmente estraibile, sostituibile e rigenerabile (classe XX secondo UNI-EN 779) di tipo antiumo (allungata e bassa) di 0.60x0.15 m, posizionata in basso;
 - preverniciatura a polveri con finitura semilucida.
- TIPO P5**
 Porta interna ad anta cieca 0.80x2.10 m realizzata con profilati estrusi di alluminio anodizzato (spessore non inferiore a 7 micron) completa di:
 - controllo fisso perimetrale in lamiera di acciaio zincato pressopiegata Sp. min. 6/10 di mm;
 - battente piano cieco in compensato di legno doppio con interposto rido d'ape e rivestimento superficiale in laminato plastico spessore complessivo 40 mm;
 - guarnizioni semirigide in gomma, sul battente, atte a garantire la tenuta all'aria ed all'acqua;
 - griglia di ventilazione con alette a gelosia fissa a passo 25 mm, dim. min. 60x15 cm;
 - cerniere a 2 ali in alluminio in numero di 3;
 - serratura con doppia mandata completa di n. 3 chavi;
 - maniglia in nylon con anima in acciaio.
- TIPO P6**
 Porta interna ad anta cieca 0.80x2.10 m realizzata con profilati estrusi di alluminio anodizzato (spessore non inferiore a 7 micron) completa di:
 - controllo fisso perimetrale in lamiera di acciaio zincato pressopiegata Sp. min. 6/10 di mm;
 - battente piano cieco in compensato di legno doppio con interposto rido d'ape e rivestimento superficiale in laminato plastico spessore complessivo 40 mm;
 - guarnizioni semirigide in gomma, sul battente, atte a garantire la tenuta all'aria ed all'acqua;
 - griglia di ventilazione con alette a gelosia fissa a passo 25 mm, dim. min. 60x15 cm;
 - cerniere a 2 ali in alluminio in numero di 3;
 - serratura con doppia mandata completa di n. 3 chavi;
 - maniglia in nylon con anima in acciaio.
- TIPO F1**
 Serramento esterno per finestra isolata, apribile a 2 ante Dim. 0.90x1.40 m, in alluminio anodizzato (sp. non inferiore a 12 micron) completo di:
 - controllo in lamiera d'acciaio zincato pressopiegata completo di zanche a murare;
 - telaio esterno fisso in profilo di alluminio sagonato per accogliere il telaio apribile;
 - telaio interno portavetro apribile in profilo di alluminio con guarnizione elastica;
 - vetro stratificato del tipo antiscandalo sp. 18 mm montato mediante guarnizioni perimetrali in pvc elastomeri e regolini fermavetro a scatto;
 - accessori di movimento e chiusura (cerniere, cariglioni, aste, maniglie) in alluminio ed acciaio inox;
 - viteria in acciaio inox;
 - comando vasistas manuale a mezzo asta di dotazione;
 - preverniciatura a polveri con finitura semilucida;
 - grata metallica zincata realizzata con profilati di ferro verniciati;
 - rete antipogo in acciaio zincato.
- TIPO F2**
 Serramento esterno per finestra isolata, apribile a 2 ante Dim. 0.40x1.40 m, in alluminio anodizzato (sp. non inferiore a 12 micron) completo di:
 - controllo in lamiera d'acciaio zincato pressopiegata completo di zanche a murare;
 - telaio esterno fisso in profilo di alluminio sagonato per accogliere il telaio apribile;
 - telaio interno portavetro apribile in profilo di alluminio con guarnizione elastica;
 - vetro stratificato del tipo antiscandalo sp. 18 mm montato mediante guarnizioni perimetrali in pvc elastomeri e regolini fermavetro a scatto;
 - accessori di movimento e chiusura (cerniere, cariglioni, aste, maniglie) in alluminio ed acciaio inox;
 - viteria in acciaio inox;
 - comando vasistas manuale a mezzo asta di dotazione;
 - preverniciatura a polveri con finitura semilucida;
 - grata metallica zincata realizzata con profilati di ferro verniciati;
 - rete antipogo in acciaio zincato.



COMMITTENTE:
RFI
 RETE FERROVIARIA ITALIANA
 GRUPPO FERROVIE DELLO STATO ITALIANE

ALTA Sorveglianza:
ITALFERR
 GRUPPO FERROVIE DELLO STATO ITALIANE

GENERAL CONTRACTOR:
COCIV
 Costruzioni, Componenti, Progettazione, Vendita

INFRASTRUTTURE FERROVIARIE STRATEGICHE DEFINITE DALLA
 LEGGE OBIETTIVO N.443/01
 TRATTA A.V./A.C. TERZO VALICO DEI GIOVI
 PROGETTO ESECUTIVO

FABBRICATO SSE ARQUATA-LIBARNA - SOTTOSTAZIONE ELETTRICA 3KV

Architettonico
 Pianta Piano Terra, Abaco Finiture e Abaco Serramenti

GENERAL CONTRACTOR
 Consorzio
Cociv
 Ing. M. Mezzano

DIRETTORE LAVORI
 Consorzio
Cociv
 Ing. M. Mezzano

SCALA:
 VARIE

COMMESSA	LOTTO	FASE	ENTE	TIPO DOC.	OPERAZIONE	PROGR.	REV.
I G 5 1	0 4	E	C V	A Z	F A I Z O X	0 0 1	A

PROGETTAZIONE

Rev.	Descrizione emissione	Redatto	Data	Verificato	Data	Progettista	Data	IL PROGETTISTA
A00	Prima emissione	3BA s.r.l.	11/05/2017	COCIV	12/05/2017	H	12/05/2017	

In. Elab. Nome File: 0011061-D142-D143-D144-D145-ABO CLP: FB182000000000