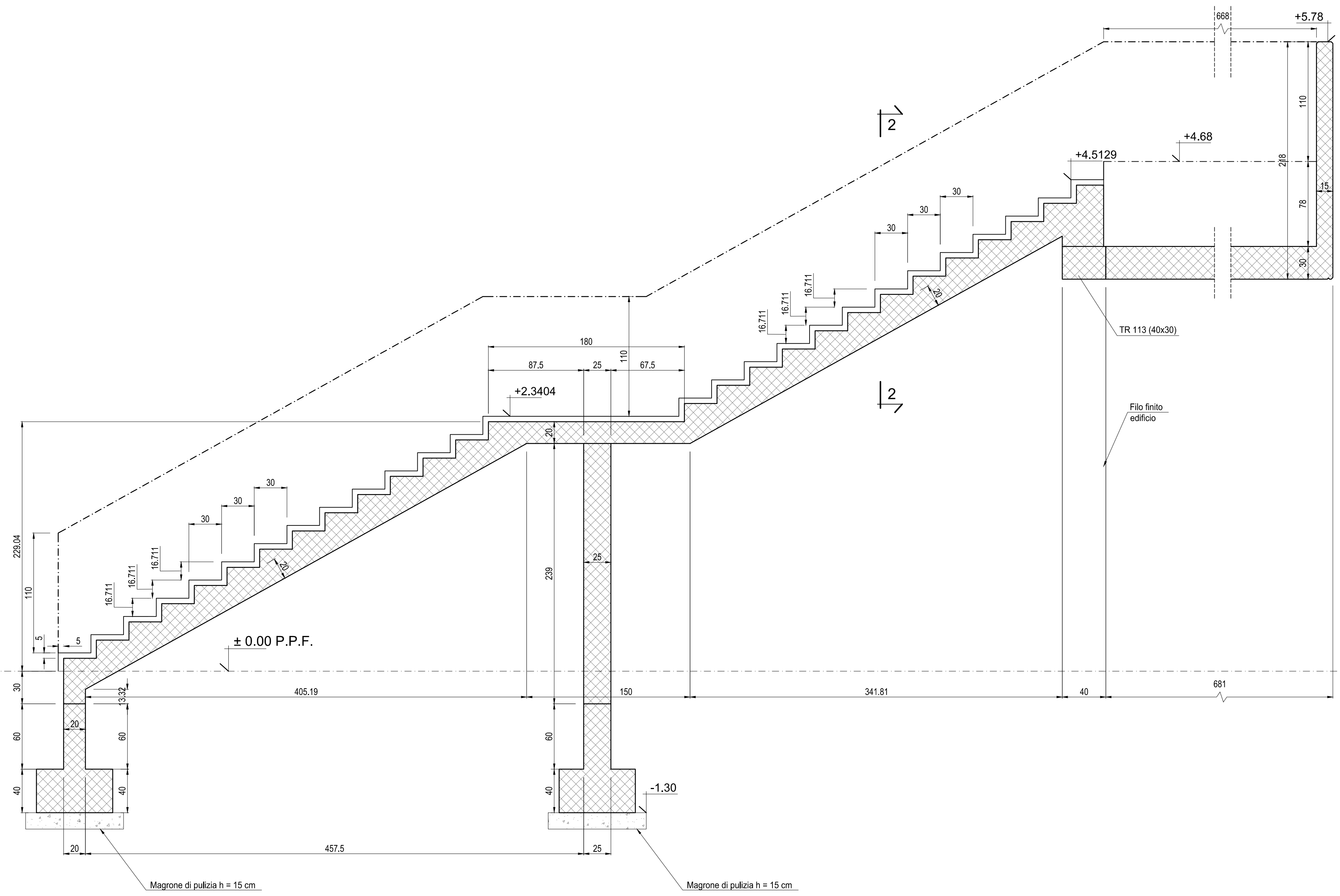
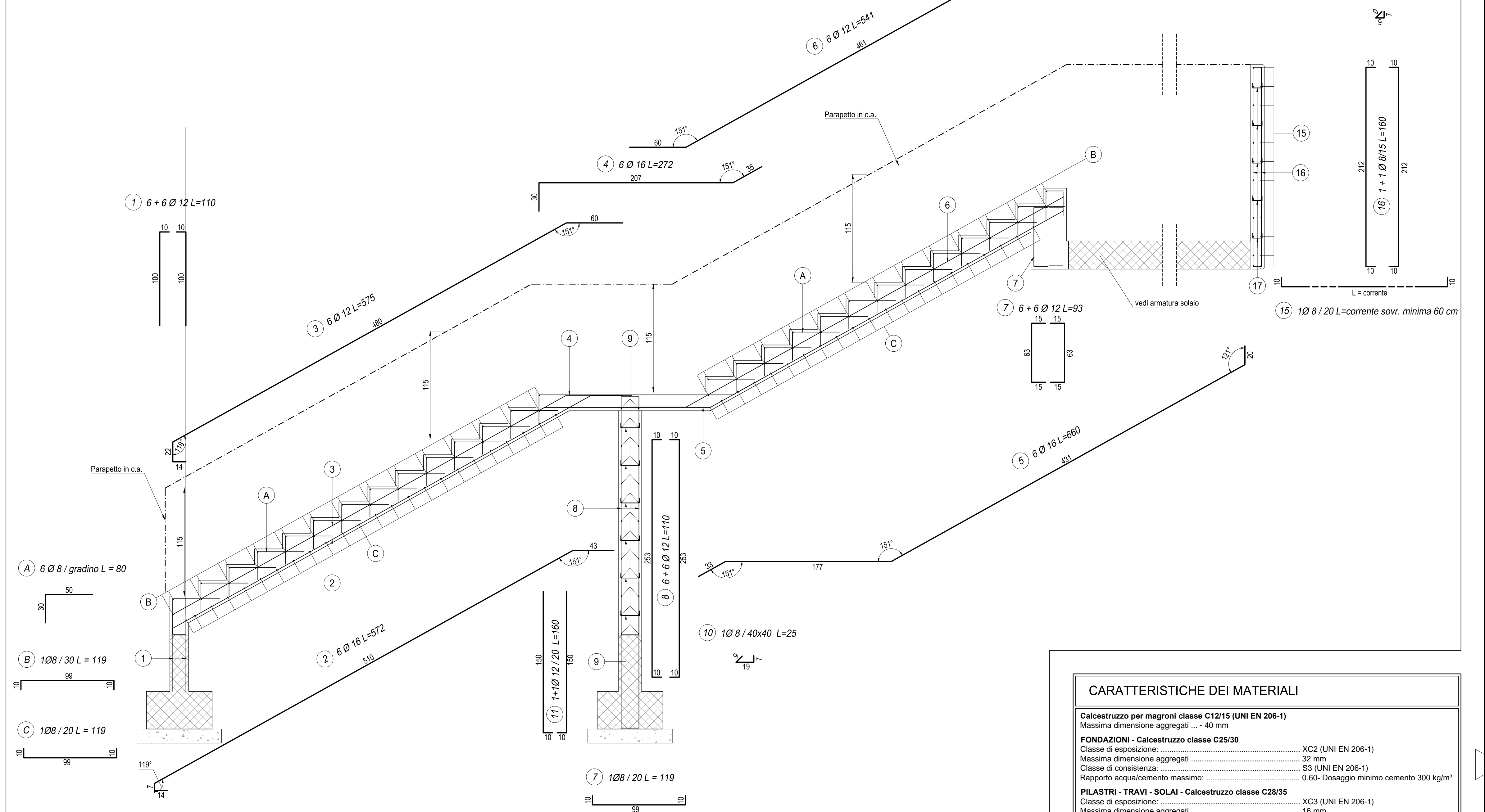


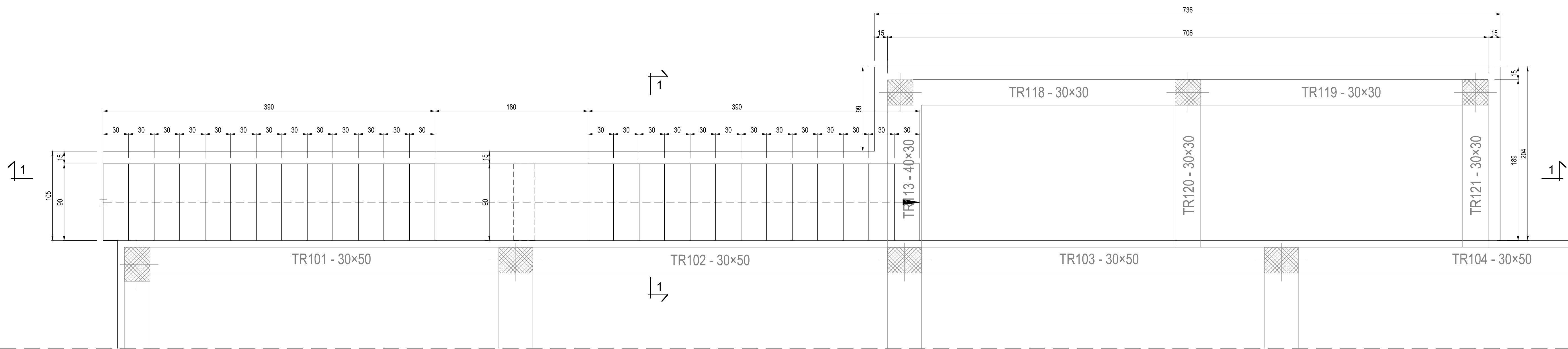
**SEZIONE 2-2**  
Scala: 1:25



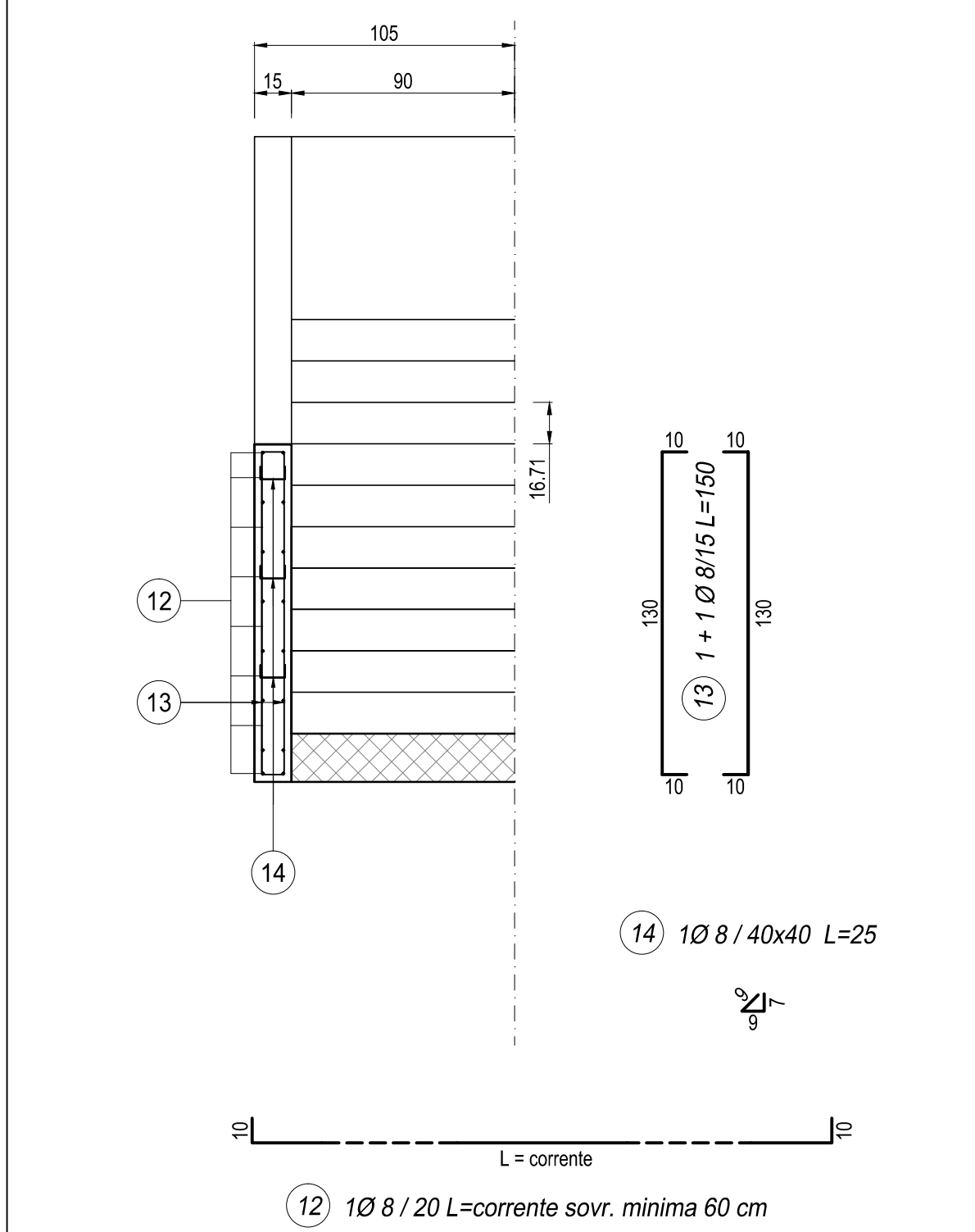
**ARMATURA SCALA ESTERNA (Sezione 1-1)**  
Scala: 1:25



**PIANTA SCALA ESTERNA**  
Scala: 1:25



**SEZIONE 1-1**  
Scala: 1:25



**NOTA**  
- Tutte le dimensioni sono espresse in cm  
- Tutte le quote altimetriche sono espresse in metri

**CARATTERISTICHE DEI MATERIALI**

**Calcestruzzo per magroni classe C12/15 (UNI EN 206-1)**  
Massima dimensione aggregati ... 40 mm

**FONDAZIONI - Calcestruzzo classe C25/30**  
Classe di esposizione: XC2 (UNI EN 206-1)  
Massima dimensione aggregati ... 32 mm  
Classe di consistenza: S3 (UNI EN 206-1)  
Rapporto acqua/cemento massimo: 0.60 - Dosaggio minimo cemento 300 kg/m³

**PILASTRI - TRAVI - SOLAI - Calcestruzzo classe C28/35**  
Classe di esposizione: XC3 (UNI EN 206-1)  
Massima dimensione aggregati ... 16 mm  
Classe di consistenza: S4 (UNI EN 206-1)  
Rapporto acqua/cemento massimo: 0.55 - Dosaggio minimo cemento 320 kg/m³

**SPECIFICHE GENERALI**  
- Controllo di accettazione per il calcestruzzo: tipo A  
- Tutte le caratteristiche sopra indicate per il calcestruzzo devono essere riportate nella bolla di consegna.  
- E' vietata qualunque aggiunta d'acqua al calcestruzzo in cantiere.  
- Prima di ogni getto avvisare la Direzione Lavori Strutturale.  
- Il getto con temperatura dell'aria inferiore a 5°C deve essere autorizzato dalla Direzione Lavori Strutturale.  
- In fase di stagionatura dei getti impedire il ristagno superficiale dei getti per pioggia o riscaldamento d'acqua.  
- In fase di stagionatura dei getti con temperature dell'aria superiori a 25°C o in presenza di forte irraggiamento solare o di vento, procedere a bagnatura delle superfici già indurite.  
**Acciaio per c.a. in barre ad aderenza migliorata**  
Acciaio tipo B 450 C. L'acciaio fornito dovrà essere di tipo saldabile. Ogni fornitura deve essere accompagnata da copia conforme del relativo certificato, con data non anteriore a tre mesi, emesso dal Laboratorio Ufficiale incaricato del controllo in stabilimento.  
**Copriferro nominale minimo strutture interrate 30 mm**  
**Copriferro nominale minimo strutture in elevazione 30 mm**

COMMITTENTE:

**RFI**  
RETE FERROVIARIA ITALIANA  
GRUPPO FERROVIE DELLO STATO ITALIANE

ALTA Sorveglianza:

**ITALFERR**  
GRUPPO FERROVIE DELLO STATO ITALIANE

GENERAL CONTRACTOR:

**COCIV**  
Costruzioni e Impianti

INFRASTRUTTURE FERROVIARIE STRATEGICHE DEFINITE DALLA  
LEGGE OBIETTIVO N.443/01  
TRATTA A.V./A.C. TERZO VALICO DEI GIOVI  
PROGETTO ESECUTIVO

FABBRICATO SICUREZZA IMBOCCO FINESTRA BORZOLI A PK 0+300,00

Struttura  
Carpenteria ed Armatura Scala Esterna

GENERAL CONTRACTOR	DIRETTORE LAVORI	SCALA:
Consorzio <b>Cociv</b> Ing. M. Mezzano		1:25

COMMESSA	LOTTO	FASE	ENTE	TIPO DOC.	OPERAZIONE/PROVA	PROGR.	REV.
I G 5 1	0 4	E	C V	A Z	F A 2 2 0 X	0 0 5	A

PROGETTAZIONE							
Rev.	Descrizione emissione	Redatto	Data	Verificato	Data	Progettista	Data
A00	Prima emissione	3BA s.r.l.	11/05/2017	COCIV	12/05/2017	A.Mancarella	12/05/2017

Nome File: 001-04-C-01-17-PAD-00-008-ASD  
CLP: FBH4200000008