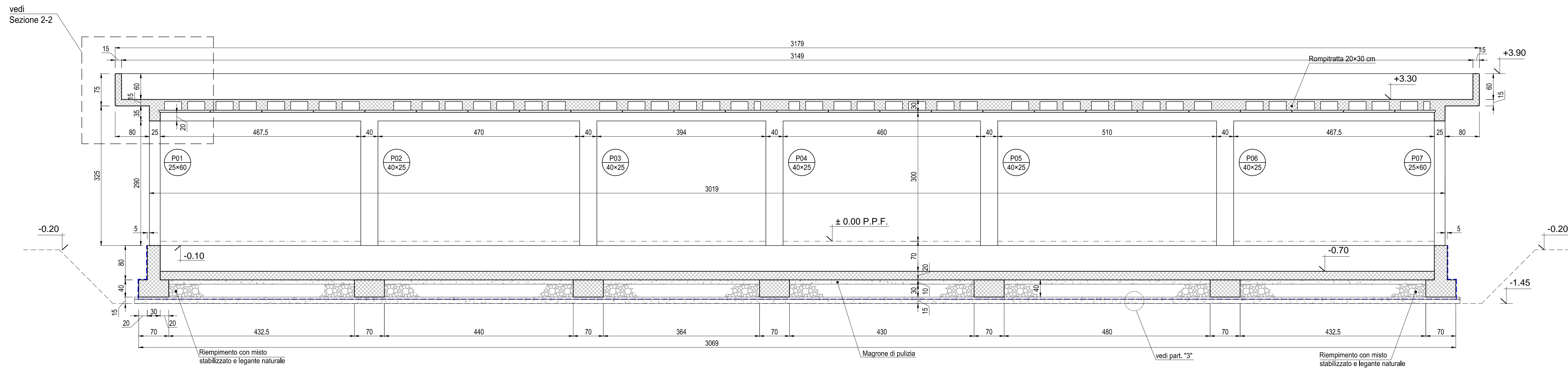
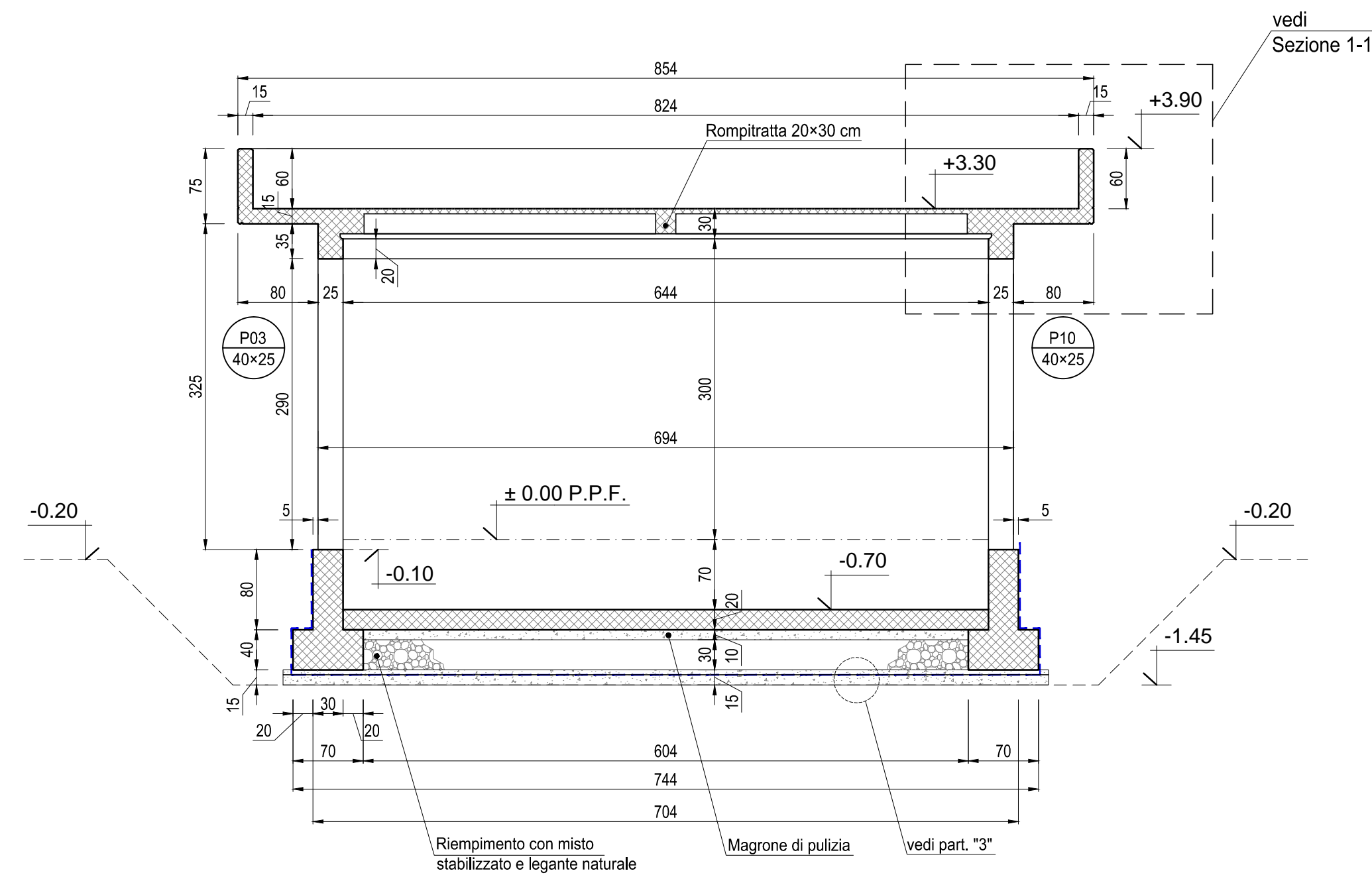


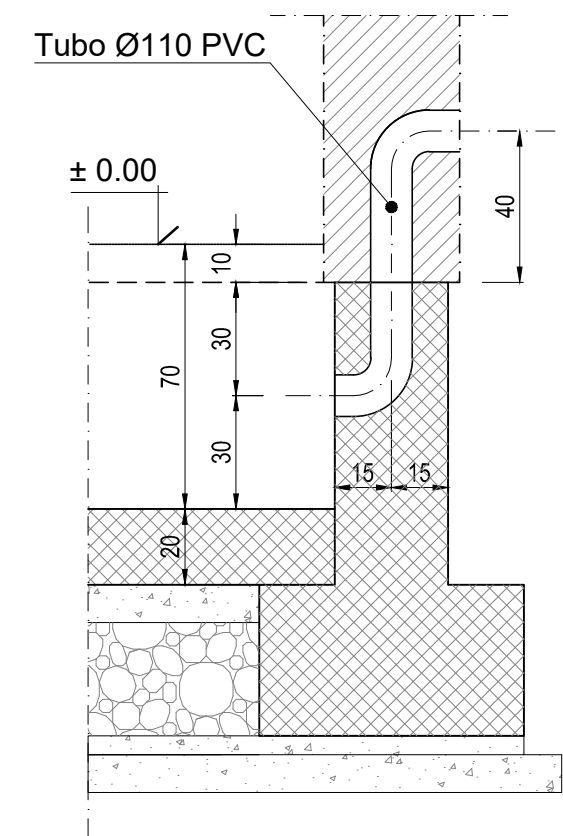
**SEZIONE A-A**  
Scala: 1:50



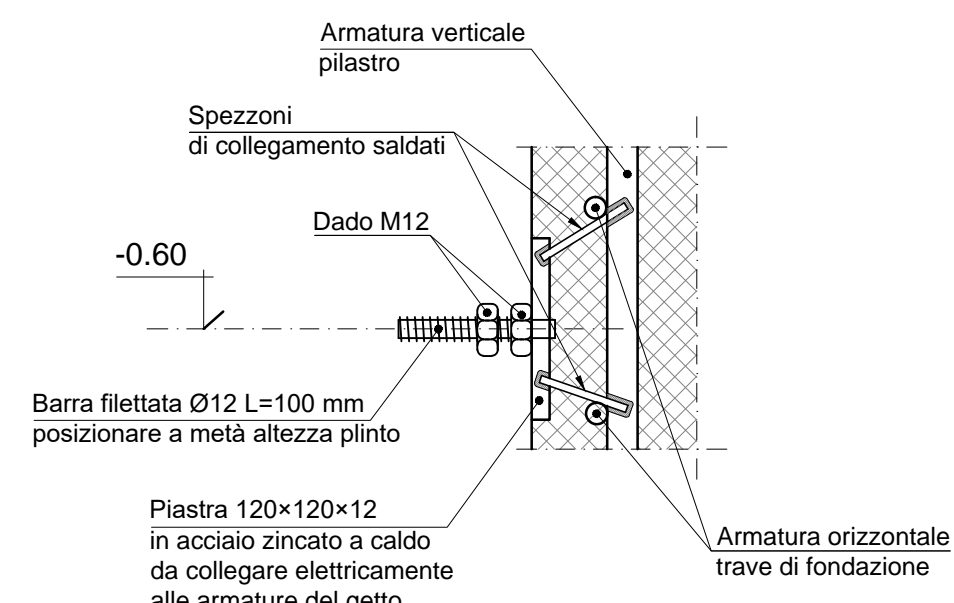
**SEZIONE B-B**  
Scala: 1:50



**PARTICOLARE "1"**  
Scala: 1:20

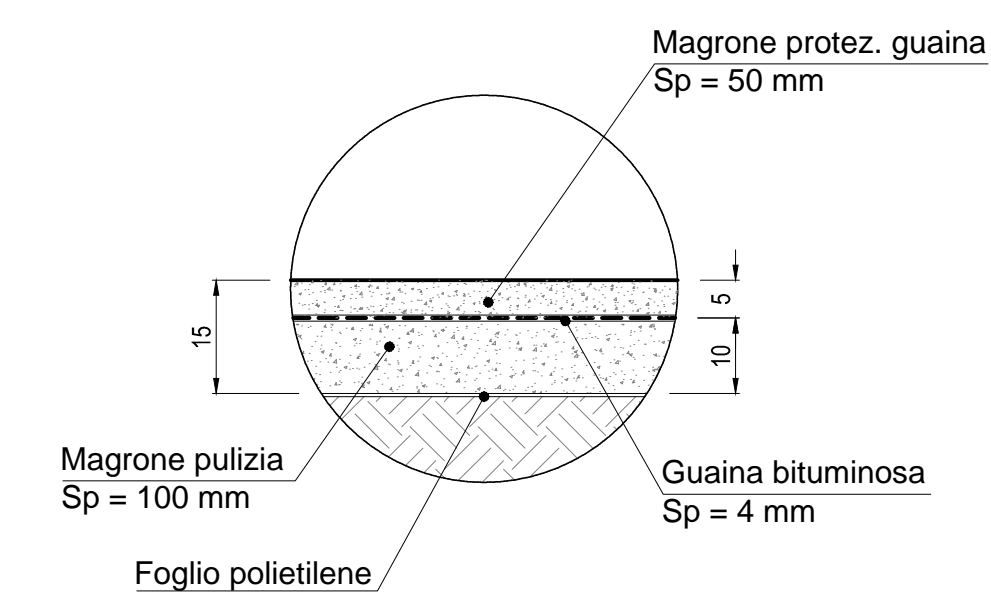


**PARTICOLARE "2"**  
Scala: 1:5

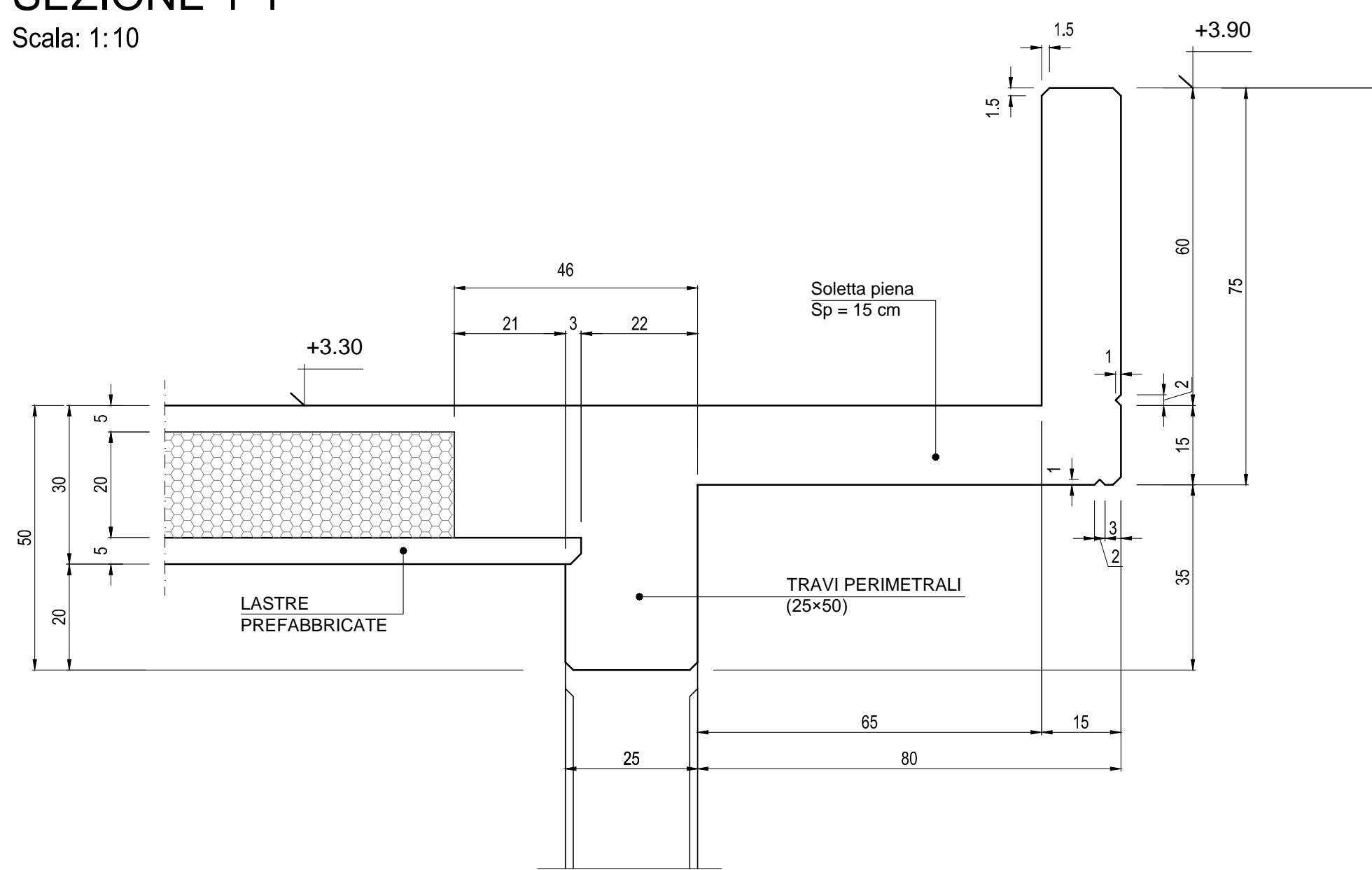


Nota Bene:  
La filettatura della piastra dovrà essere protetta con un tappo da rimuovere a getto eseguito.

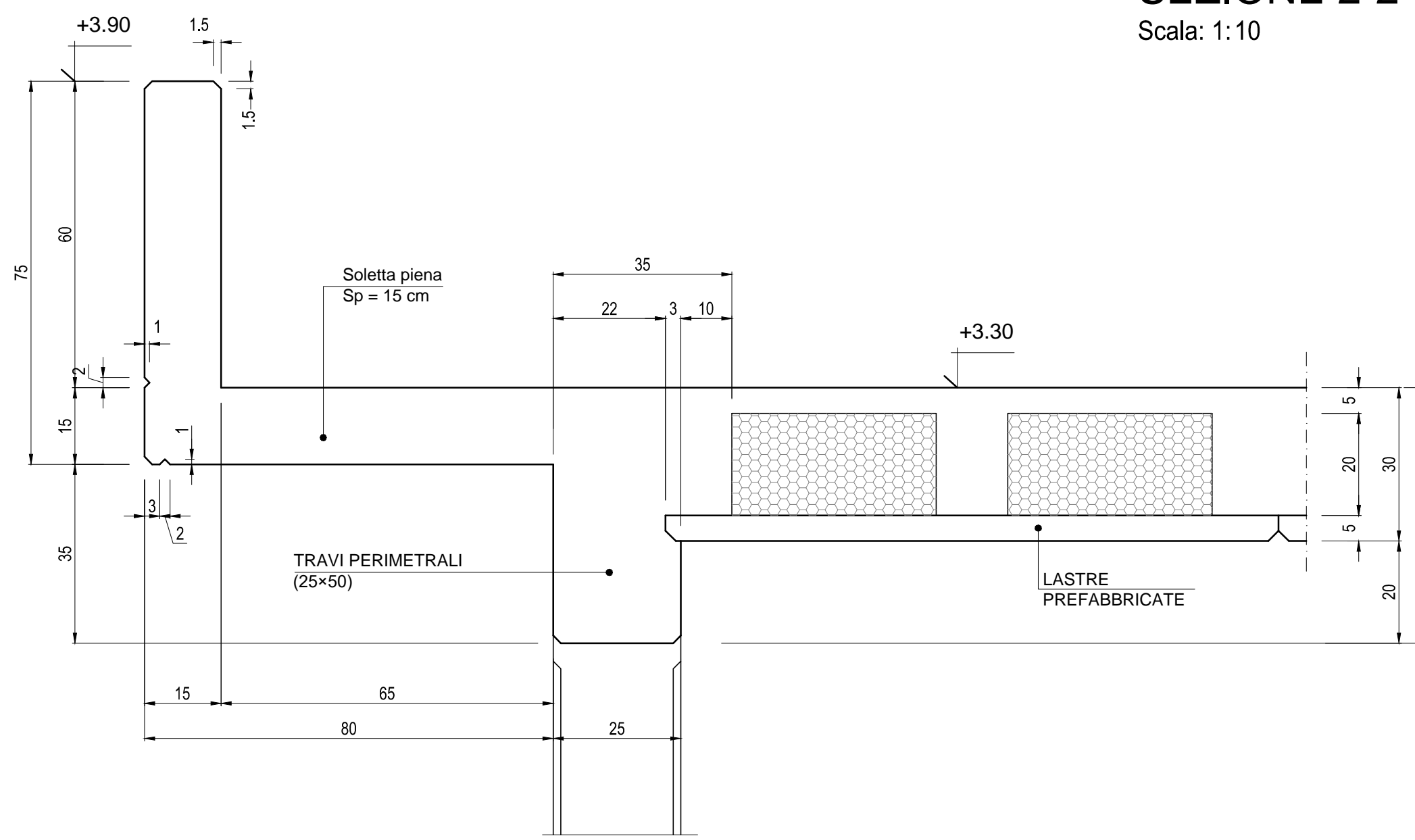
**PARTICOLARE "3"**  
Scala: 1:10



**SEZIONE 1-1**  
Scala: 1:10



**SEZIONE 2-2**  
Scala: 1:10



**CARATTERISTICHE DEI MATERIALI**

**Calcestruzzo per magroni classe C12/15 (UNI EN 206-1)**  
Massima dimensione aggregati ... - 40 mm  
Classe di esposizione: XC2 (UNI EN 206-1)  
Massima dimensione aggregati: 32 mm  
Classe di consistenza: S3 (UNI EN 206-1)  
Rapporto acqua/cemento massimo: 0.60 - Dosaggio minimo cemento 300 kg/m<sup>3</sup>

**FONDAZIONI - Calcestruzzo classe C25/30**  
Classe di esposizione: XC3 (UNI EN 206-1)  
Massima dimensione aggregati: 16 mm  
Classe di consistenza: S4 (UNI EN 206-1)  
Rapporto acqua/cemento massimo: 0.55 - Dosaggio minimo cemento 320 kg/m<sup>3</sup>

**PILASTRI - TRAVI - SOLAI - Calcestruzzo classe C28/35**  
Classe di esposizione: XC3 (UNI EN 206-1)  
Massima dimensione aggregati: 16 mm  
Classe di consistenza: S4 (UNI EN 206-1)  
Rapporto acqua/cemento massimo: 0.55 - Dosaggio minimo cemento 320 kg/m<sup>3</sup>

**SPECIFICHE GENERALI**  
- Controllo di accettazione per il calcestruzzo: tipo A  
- Tutte le caratteristiche sopra indicate per il calcestruzzo devono essere riportate nella bolta di consegna.  
- E' vietata qualunque aggiunta d'acqua al calcestruzzo in cantiere  
- Prima di ogni getto avvisare la Direzione Lavori Strutturale  
- Il getto con temperature dell'aria inferiori a 5°C deve essere autorizzato dalla Direzione Lavori Strutturale  
- In fase di stagionatura dei getti impedire il dilavamento superficiale dei getti per pioggia o ruscellamento d'acqua  
- In fase di stagionatura dei getti con temperature dell'aria superiori a 25°C o in presenza di forte irraggiamento solare o di vento, procedere a bagnatura delle superfici già indurite

**Acciaio per c.a. in barre ad aderenza migliorata**  
Acciaio tipo B 450 C. L'acciaio fornito dovrà essere di tipo saldabile. Ogni fornitura deve essere accompagnata da copia conforme del relativo certificato, con data non anteriore a tre mesi, emesso dal Laboratorio Ufficiale incaricato del controllo in stabilimento.

**Copriferro nominale minimo strutture interrate 30 mm**  
**Copriferro nominale minimo strutture in elevazione 30 mm**

**NOTA**

- Tutte le dimensioni sono espresse in cm  
- Tutte le quote altimetriche sono espresse in metri

COMMITTENTE: **RFI** RETE FERROVIARIA ITALIANA GRUPPO FERROVIE DELLO STATO ITALIANE

ALTA Sorveglianza: **ITALFERR** GRUPPO FERROVIE DELLO STATO ITALIANE

GENERAL CONTRACTOR: **COCLV** Costruzioni e Servizi

INFRASTRUTTURE FERROVIARIE STRATEGICHE DEFINITE DALLA LEGGE OBIETTIVO N.443/01  
TRATTA A.V./A.C. TERZO VALICO DEI GIOVI  
PROGETTO ESECUTIVO

CABINA ELETTRICA CENTRALE DI VENTILAZIONE DI MANDATA A VAL LEMME

Struttura  
Sezioni Strutturali e Dettagli

GENERAL CONTRACTOR: **Coclv** Ing. M. Mezzan

DIRETTORE LAVORI: \_\_\_\_\_

SCALA: VARIIE

COMMESSA	LOTTO	FASE	ENTE	TIPO DOC.	OPERAZIONE	PROGR.	REV.
IG51	04	E	CV	AZ	FA930X	004	A

PROGETTAZIONE

Rev.	Descrizione emissione	Redatto	Data	Verificato	Data	Progettista	Data	IL PROGETTISTA
A00	Prima emissione	3BA s.r.l.	11/05/2017	COCLV	12/05/2017	A.Mancarella	12/05/2017	<b>COCLV</b>

Nome File: 021346\_0142\_P14.03.04\_A04  
CLP: FBH40200000005