

**LEGENDA CARTA IDROGEOLOGICA**

N°	Complessi idrogeologici	Unità geologica	TIPO	CLASSI DI PERMEABILITÀ (m/s) in funzione di spessore caratteristico					FENOMENI CARICHI E DI DISTRIBUZIONE		EFFETTO DI COMPLESSIFICAZIONE DELLE FACIE (generalmente per zone ipersaturate)
				1	2	3	4	5	TIPO	INTENSITÀ	
1	Depositi fluviali attuali (a)	SUCCESIONI SEDIMENTARE PALEODIENE/NEOGENICHE	P	+	+	+	+	+			
2	Depositi fluviali recenti (b1, b2, b3a, b3b)		P	+	+	+	+	+			
3	Depositi alluvionali - medi (c2) e antichi (b1)		P	+	+	+	+	+			
4	Cotone calcareo - detritico calcareo (c), detritico di fondo (d), accumulo di frane (e)		P	+	+	+	+	+			
5	Vallincheviano Anzi - e sabbie d'Asti (a4)		P	+	+	+	+	+			
6	Argilla di Lupatano (a4), Marna di S. Agata Fossati (m1)		F	+	+	+	+	+			NON RILEVANTE
7	Formazione di Casasco Spinola (c2)		PIF	+	+	+	+	+			POSSIBILE
8	Marna di Ronzagno (Gruppo della Gesso) (g2)		F	+	+	+	+	+		DISSOLUZIONE	BASSO POSSIBILE
9	Marna di S. Agata Fossati (m2), Marna di Casasco (m2 e m2')		PIF	+	+	+	+	+			POSSIBILE
10	Avana di Sarmone (a4), Formazione di Costa Morada (c), Marna di Casasco (m2), Formazione di Costa Morada (a4), Formazione di Ronzagno - Marna di Ronzagno (r)		PIF	+	+	+	+	+			POCO POSSIBILE
11	Formazione di Ripone - Rifossa (m2), Formazione di Mole - Rifossa (m2), Formazione di Costa Morada (a4), Marna di Casasco (m2)	F	+	+	+	+	+			POSSIBILE	
12	Formazione di Mole - rifossa a osti calcareo dominanti (f1)	F	+	+	+	+	+		CARICO	BASSO POSSIBILE	
13	Formazione di Mole - Rifossa (f2), Formazione di Mole - Rifossa (f2'), Formazione di Mole - Rifossa (f2''), Formazione di Mole - Rifossa (f2''')	F	+	+	+	+	+			POCO POSSIBILE	
14	Formazione di Monte Arate (a)	F	+	+	+	+	+		CARICO	BASSO POSSIBILE	
15	Argilla e Paternò del Passo Della Bocchetta (a4), Metacalcari siliceo (m1, m1')	F	+	+	+	+	+			POSSIBILE	
16	Sabbie e calcareo (a4), Argille di Ronzagno (r), Argille di Ronzagno (r'), Argille di Ronzagno (r'')	F	+	+	+	+	+		CARICO	ALTO/MEZZO POSSIBILE	
17	Metacalcari di Mole (m2), Metacalcari di Casasco (c)	F	+	+	+	+	+			POCO POSSIBILE	
18	Serpentini e serpentinosi (s), Metacalcari (m1, m1')	F	+	+	+	+	+		CARICO	MEZZALTO POSSIBILE	
19	Dolomia del Monte Cazzo (d)	F	+	+	+	+	+			POCO POSSIBILE	
20	Gessi, Anidride e Carbonati (g)	F	+	+	+	+	+		DISSOLUZIONE	ALTO	NON RILEVANTE

**SOrgenti**

- Sorgente riferibile ad un sistema locale e superficiale captato nei depositi quaternari.
- Sorgente riferibile ai movimenti di acqua relativa a sistemi di flusso di origine diversa (in scala) e permeabilità locale superficiali e sottili.
- Sorgente riferibile ad un sistema locale captato nel substrato fratturato e/o carsificato.
- Sorgente riferibile ad un sistema intermedio captato nel substrato fratturato e/o carsificato.
- Sorgente riferibile ad un sistema regionale e profondo captato nel substrato fratturato.

**LINEE DI FLUSSO**

- Rappresentazione schematica delle linee di deflusso per sistemi superficiali captati in mezzi porosi.
- Rappresentazione schematica delle linee di deflusso per sistemi locali captati in complessi idrogeologici fratturati e/o carsificati del substrato pre-quaternario.
- Rappresentazione schematica delle linee di deflusso per sistemi intermedi captati in complessi idrogeologici fratturati e/o carsificati del substrato pre-quaternario.

**POZZI**

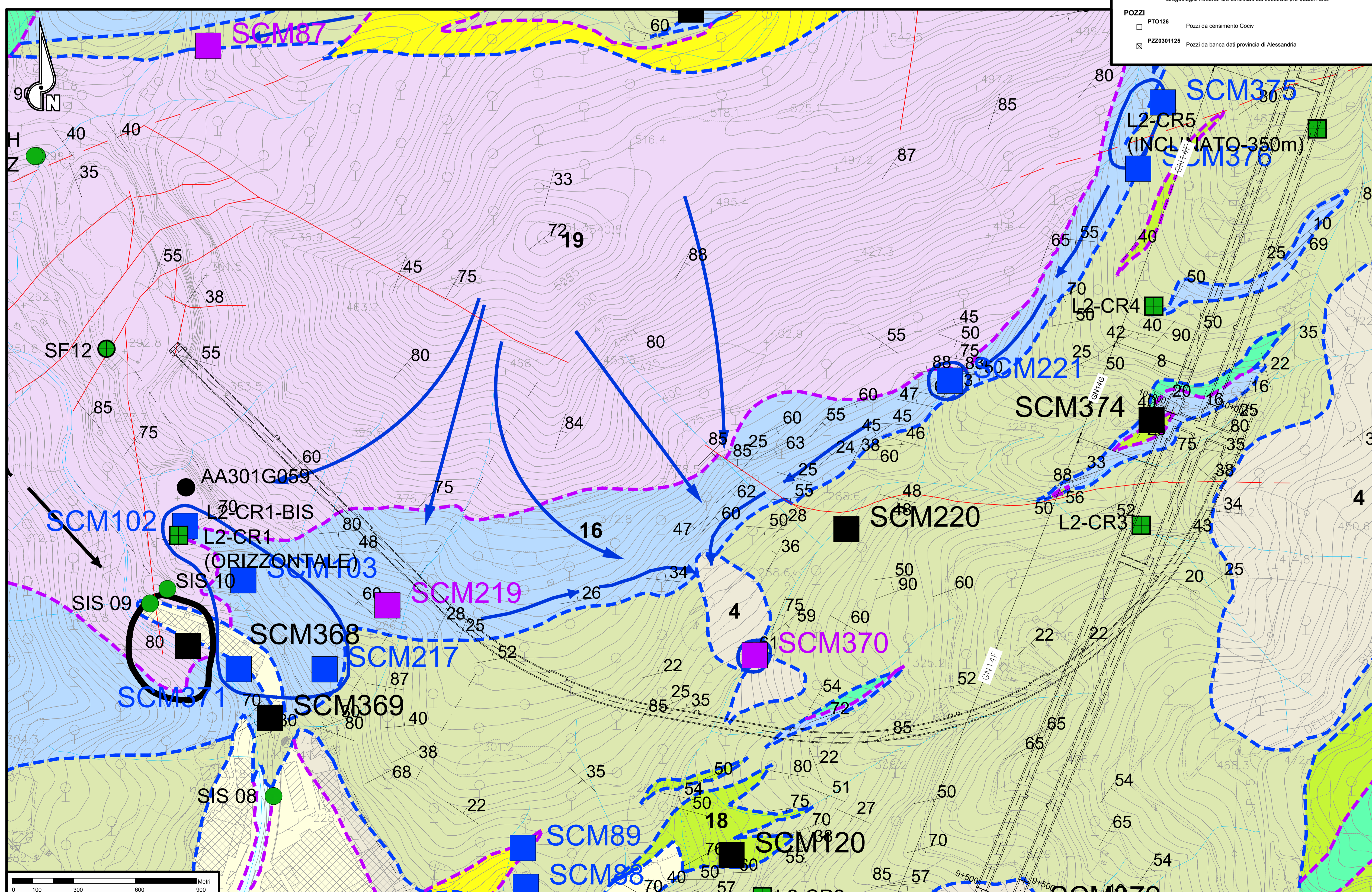
- PT0116 Pozzi da ornamentazione Cociv
- P22001115 Pozzi da banca del provincia di Alessandria

**LIMITI IDROGEOLOGICI DEL SUBSTRATO PRE-QUATERNARIO**

- Limite di permeabilità laterale pre-quaternario. Assenza di flusso interstiziale rispetto al limite.
- Limite di permeabilità passiva tra complessi. Possibile flusso attraverso il limite, ad azione d'impulso con un certo grado di permeabilità.

**ZONE DI RECAPITO DEI SISTEMI DI FLUSSO**

- Principali zone di ricambio legate a sistemi locali captati in complessi fratturati e/o carsificati del substrato pre-quaternario.
- Principali zone di ricambio legate a sistemi di flusso di tipo intermedio captati in complessi fratturati e/o carsificati del substrato pre-quaternario.



COMMITTENTE:

ALTA SORVEGLIANZA:

GENERAL CONTRACTOR:

INFRASTRUTTURE FERROVIARIE STRATEGICHE DEFINITE DALLA LEGGE OBBIETTIVO N.443/01  
 TRATTA A.V./A.C. TERZO VALICO DEI GIOVI  
 PROGETTO ESECUTIVO

Galleria Naturale di Valico Binario Pari  
 da pk 7+914,00 a pk 10+334,00 - Tratto 2  
 Carta idrogeologica e dei punti d'acqua

GENERAL CONTRACTOR: **Cociv** (pk N. Negro) | DIRETTORE LAVORI: | SCALA: 1:2.000

COMMESSA	LOTTO	FASE	ENTE	TIPO DOC.	OPERAZIONE/OPERA	PROGR.	REV.
IGS11	04	E	CV	GZ	GN14F0	001	A

PROGETTAZIONE

Rev.	Descrizione emissione	Redatto	Data	Verificato	Data	Progettista	IL PROGETTISTA
A00	Prima emissione	GGP	21/05/2014	GGP/CDL	23/02/2014	A. Pavanetto	25/03/2014
A02	Modifica allo contratto e progetto A.M.	GGP	21/05/2015	GGP	21/05/2015	A. Pavanetto	23/05/2015
A04	Rivoluzione allegato idrogeologico alla BANCA INT. GEO FAN	COCIV	03/05/2017	COCIV	03/05/2017	A. Pavanetto	03/05/2017

In ESAB. Nota File: IGS11A-CV-GZ-14F0-001A.CLP.1416200000008