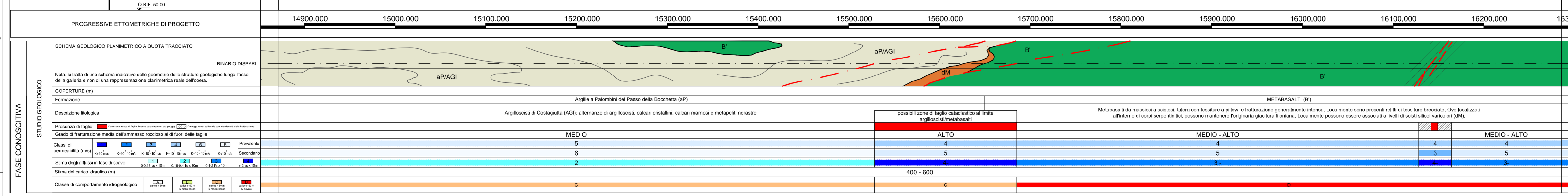
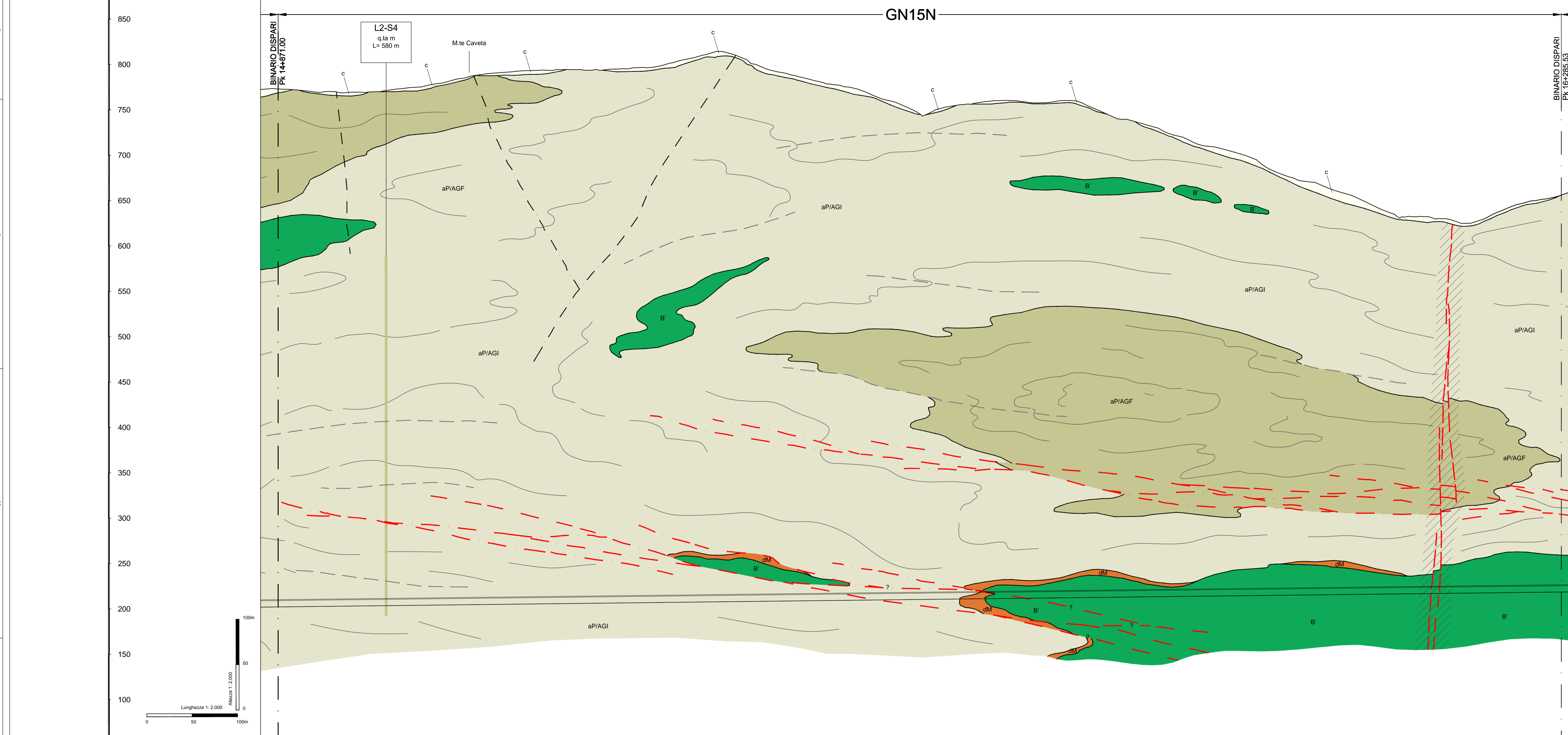


GN15N - Profilo Geologico - Scala 1:2.000



LEGENDA CLASSI DI RISCHIO

nessun rischio	rischio basso	rischio medio	rischio alto
----------------	---------------	---------------	--------------

UNITA' DI COPERTURA NON DISTINTE IN BASE AL BACINO DI PERTINENZA
COLTRE COLLINE E BERTINO-COLLINE
 c) Depositi massi-eterogenei, con spessore superiore a 2-3 m, a supporto di matrice, costituiti da silt e silt sabbiosi con subordinate percentuali di clasti di taglia centimetro-decimetro. Localmente sono presenti livelli con struttura e supporto di clasti (coltre carbonato-clastiche).

DEPOSITI FLUVIALI ATTUALI
 a) Ciottoli e ghiaie sabbiose a supporto di clasti, localmente a supporto di matrice, riferiti agli alvei di piena del T. Sottile, Lemme e Piovenga. I depositi presenti nei bacini tributari possono contenere una percentuale variabile di silt, silt sabbiosi e sabbie siltose, debolmente addensate e non alluviali, con microclasti granoclassificati.

DETRITI DI FALDA
 d) Depositi poco consolidati, privi o con scarsa matrice, costituiti da clasti angolari, da decimetrico-centimetrici a metri, monogonici e poligonici a seconda del substrato da cui derivano. Localmente, quando i clasti sono costituiti in prevalenza da calcari e calcari calcinosi, il detrito può presentare una cementazione diffusa.

ACCUMULO DI FRANA
 f) Dintorni con marco limoso-sabbioso, poco o non addensato e sovrastato in proporzioni molto variabili, formato da ciottoli e massi angolari eterometrici, detriti dalla meteorizzazione di altre formazioni superficiali o del substrato.

SUCCESSIONI METAMORFICHE CENOZOICO-MESOZOICHE
Unità Figogna. Impronta metamorfica in facies scisti verdi a pumpellyite-actinolite
 ARGILLE A PALOMBERO DEL PASSO DELLA BOCCHETTA (Gurussico inf.7)
 Argillitesti più o meno carbonatati di colore grigio scuro o nero, localmente ricchi in grafite o con intercalazioni decimetriche-metriche di calcari carbonatati (ARGILLITESTI), calcari massivi e masselli. Una possibile, sono disseminate in unità corrispondenti agli Argillitesti di Costaglia con intercalazioni di calcari marmorati grigi (AGS) e agli Argillitesti di Murta più di intercalazioni calcareose (AGS').

METACALCARI DI ERZELLI (Gurussico sup.7; Crevesco inf.7)
 Metacalci marconcellari, metacalci siltosi e localmente siltosi, in strati di spessore decimetrico-metrico con giunti pettiti.

METACALCARI SILECCHI DELLA MADONNA DELLA GUARDIA (Gurussico sup.7)
 Silti siltosi massivi; localmente ricchi, passanti laterali a quarziti rosse o rosse, siltose e subordinatamente a scisti grigi.

METASALTI DEL MONTE FIGOGNA (Gurussico sup.7)
 Metasalti di massioli e scisti, siltosi con tessitura a pillow, e fratturazione generalmente interna. Localmente sono presenti livelli di tessitura troncata.

SERPENTINITI, SERPENTINOSCI (SERPENTINI) DEL BRIC DEI CORVI (Gurussico medio-Gurussico sup.7)
 Serpentinite, siltose massicce, fortemente fratturate, costituite da serpentini scostati, localmente con flora basofili presenti.

METACALCITTI DI PIETRA LAVEZZARA (Gurussico medio-Gurussico sup.7)
 Breccie a clasti prevalentemente serpentitici e a cemento carbonatico.

Unità Crevesco-Voltaggio. Impronta metamorfica in facies scisti blu e scisti verdi
 ARGILLOSITTI NERI DELLA GALLERIA DI LAROGGIO (Gurussico inf.7)

ARGILLOSITTI NERI DELLA GALLERIA DI BESEGA (Gurussico inf.7-Gurussico medio)
 Rappresentano carbonato-decimetrici di calcari carbonatati neri, calcari impur grigi-nerastri passanti lenticolarmente a scisti calcarei fortemente folati di colore grigio scuro-argento.

ARGILLOSITTI NERI DELLA GALLERIA DI BESEGA (Gurussico inf.7-Gurussico medio)
 Argillitesti di colore grigio scuro-argento, con vene trasverse di quarzo e rare intercalazioni di metacalci micacei.

CALCARI DI VOLTAGGIO (Gurussico sup.7-Crevesco inf.7)
 Calcari marmorati cristallini grigi, sovente ricchi in filossilicati, di aspetto arenaceo e ricchi in quarzo.

METASALTI SILECCHI DELL'OSTERIA DELLO ZUCCHERO (Gurussico sup.7)
 Silti siltosi massivi e subordinatamente verdi, passanti localmente a quarziti rosse o rosse e a scisti grigi.

METASALTI DI CREVASCO (Gurussico sup.7)
 Metasalti prevalentemente siltosi, siltosi trasformati in prasiti; localmente compaiono facies massicce con livelli di struttura a pillow.

METASALTI DI ROCCA CRESCIONE (Gurussico sup.)
 Metasalti a clasti di Fe e Ti, metagranitici, e piagranitici in giacitura fioriana. Tessitura da coadunata fino a basale.

METASALTI (Gurussico medio-Gurussico sup.7)
 Metasalti di tipo actinolitico, a prevalenza di cristallino, a grossa medio-grossa, con porzioni pagliuolate e piccole lenticole di calcari scistosi presentando struttura basale.

SERPENTINI E SERPENTINOSCI (Gurussico medio-Gurussico sup.7)
 Serpentinite per lo più calcaree o con fibulazione anastomizzata.

METACALCITTI (Gurussico medio-Gurussico sup.7)
 Breccie a clasti prevalentemente serpentitici e a cemento carbonatico.

Unità Gazzo-Isoverde. Impronta metamorfica in facies scisti blu e scisti verdi
 ARGILLOSITTI NERI DELLA GALLERIA DI BESEGA (Gurussico inf.7-Gurussico medio)

ARGILLOSITTI NERI DELLA GALLERIA DI BESEGA (Gurussico inf.7-Gurussico medio)
 Rappresentano carbonato-decimetrici di calcari carbonatati neri, calcari impur grigi-nerastri passanti lenticolarmente a scisti calcarei fortemente folati di colore grigio scuro-argento.

CALCARI DI LENCIA (Brembano-Planabattone)
 Metacalci grigi, grigi-verdastri e nerastri, con late e noduli di silt e intercalazioni micelietiche.

CALCARI DI GALLANETO (Brembano sup.-Mettignone)
 Alternanza decimetrico-metriche di metacalci grigi e scisti carbonati grigi-argentei, passanti localmente a basalti con prevalenti calcari calcinosi basofili di aspetto fragole.

CESSI, ANDITI E CAMPOLE (DESI DEL RIO RASCO) (Brembano)
 Gessi e anidriti, siltose con layering microlito molto evidente di colore da bianco a giallastro; carbide, costituite da breccie pagliuolate e elementi di vetri troncato in cemento carbonatico giallastro di aspetto vascolare.

DOLOME DEL MONTE GAZZO (SG) (Carnio sup.7-Napico)
 Dolomite e calcari dolomitici metamorfici, ben stratificati, da microcristallina a macrocristalli, di colore grigio chiaro, con livelli di breccie metamorfiche a clasti di calcari dolomitici.

ELEMENTI MORFOLOGICI
 Area in frana, attiva (da IFI, SF/SP e CARIS - Foglie GENOVA)
 Area in frana, stabilizzata (da IFI, SF/SP e CARIS - Foglie GENOVA)

ALTRI SIMBOLI
 ACCORRETI DI ORIGINE ANTROPICA:
 materiale di riporto costituito da depositi eterometrici ed eterogenei in prevalenza a clasti angolari e con frazione fine argillo-sabbiosa (S), inerte, scarti di attività edilizia-industriale, ecc.; laddove possibile sono stati detentati alcuni clasti e tranne grg e gli accumuli legati ad attività estrattive (E).

ELEMENTI STRUTTURALI ED IDROGEOLOGICI
 Rocce a struttura microlitica fibrosa e deformazioni sin-metamorfiche in zone di taglio duttile, con distribuzione eterogenea della deformazione e scostati righe in regime duttile-fragile.
 Piani di taglio duttile/fragile a basso angolo associati a sovraccarichi maggiori, e breccie cataclastiche; potenza da metria a plurimetrica e a perennitica plurimetrica.
 Piani di taglio duttile/fragile, a basso angolo, associati a cavigli di parassessale (fase D3) e breccie cataclastiche; potenza decimetrica e plurimetrica.
 Faglia, caratterizzata da superficie principale di movimento con nodi di faglia (protocatacliti, catcliti), breccie cataclastiche (sui goaggi) e da sabbie con tessitura della fratturazione particolarmente intensa (ripetute).
 Faglia presunta
 Faglia demarcata da F. (azione CARIS)
 Livello piezometrico interpretato

Limite settore mineralizzato
 Contatto laterale
 Limite stratigrafico
 Fatturazione
 Andamento della fibulazione principale o delle stratificazioni.

COMMITTENTE:
RFI
 RETE FERROVIARIA ITALIANA
 GRUPPO FERROVIE DELLO STATO ITALIANO

ALTA SORVEGLIANZA:
ITALFERR
 GRUPPO FERROVIE DELLO STATO ITALIANO

GENERAL CONTRACTOR:
COCV
 Consorzio Coesione e Sviluppo

INFRASTRUTTURE FERROVIARIE STRATEGICHE DEFINITE DALLA LEGGE OBIETTIVO N.443/01
TRATTA A.V./A.C. TERZO VALICO DEI GIOVI
PROGETTO ESECUTIVO

Galleria Naturale di Valico Binario Dispari
 da pk 14+871,00 a pk 16+285,53 - Tratto 3
 Profilo geologico ed idrogeologico e sezioni stratigrafiche

GENERAL CONTRACTOR
 Consorzio
Cociv
 Ing. N. Meoni

DIRETTORE LAVORI

SCALA
 1:2.000

COMMESSA	LOTTO	FASE	ENTE	TIPO DOC.	OPERAZIONE/PROVA	PROG.	REV.
110511	014	E	CIV	AZ	GN15N0	011	A

PROGETTAZIONE

Rev.	Descrizione emissione	Redatto	Data	Verificato	Data	Figura/Rev.	Data	IL PROGETTISTA
A00	Prima emissione	EDP	21/03/2014	EDP	23/03/2014	A. Piovenga	25/03/2014	
A01	Revisione generale	EDP	14/05/2015	EDP	09/05/2015	A. Piovenga	09/05/2015	
A03	Rev. per modifica cartello	EDP	28/01/2017	EDP	28/01/2017	A. Piovenga	28/01/2017	

Nome File: 10114-01-CALCOGROSSI-010
 CUP: F41B3000000000