

COMMITTENTE: **RFI** RETE FERROVIARIA ITALIANA GRUPPO FERROVIE DELLO STATO ITALIANE

ALTA Sorveglianza: **ITALFERR** GRUPPO FERROVIE DELLO STATO ITALIANE

GENERAL CONTRACTOR: **COCV** Consorzio Costruzioni Integrati Valico

INFRASTRUTTURE FERROVIARIE STRATEGICHE DEFINITE DALLA LEGGE OBIETTIVO N.443/01

TRATTA A.V./A.C. TERZO VALICO DEI GIOVI
PROGETTO ESECUTIVO

Piazzola Finestra Polcevera

Carpenteria ed armatura muro di sostegno TM - Monte

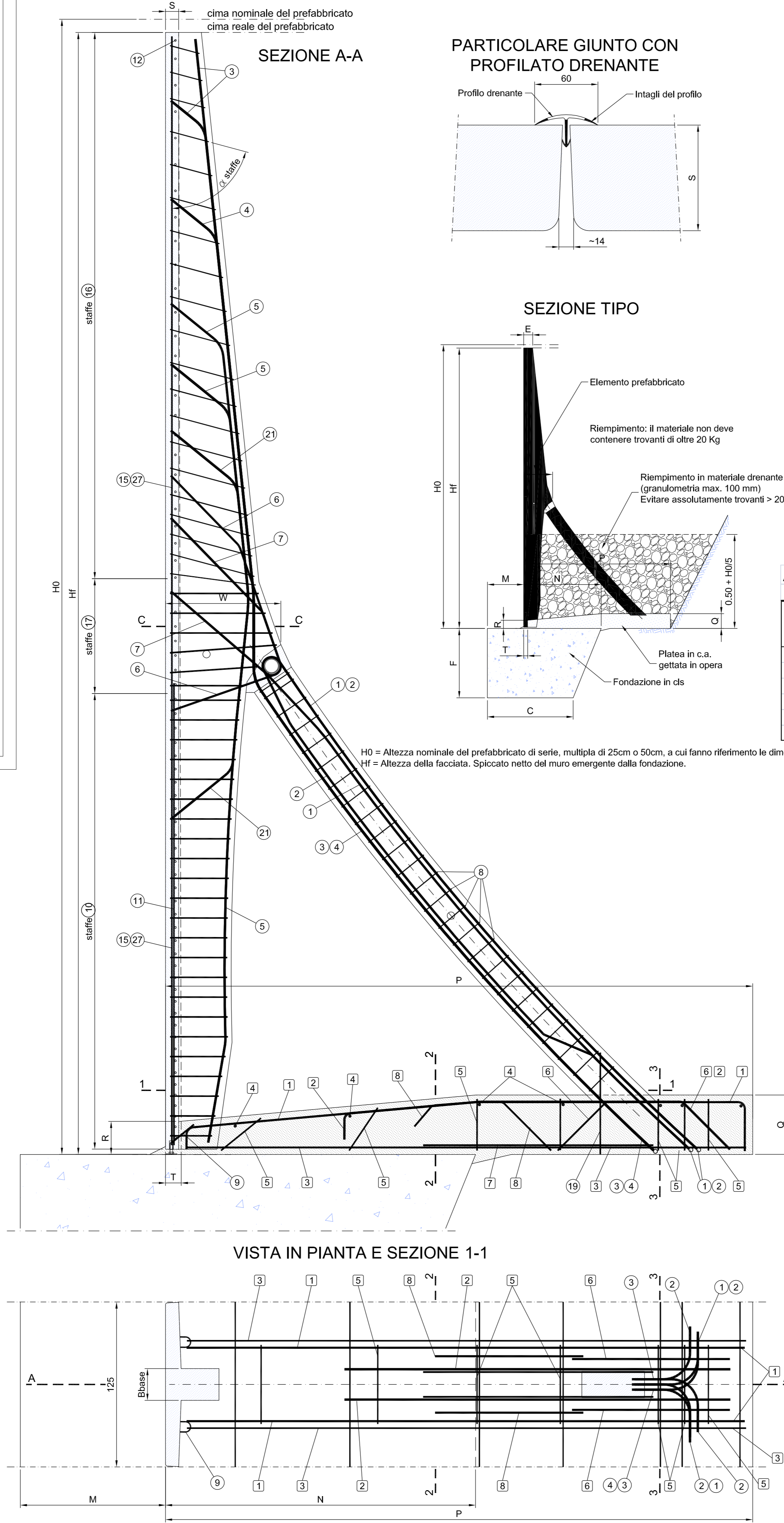
GENERAL CONTRACTOR: **COCV** Consorzio Costruzioni Integrati Valico
DIRETTORE LAVORI: _____
SCALA: 1:50

COMMESSA: **IG51** LOTTO: **04** FASE: **E** ENTE: **CV** TIPO DOC.: **BB** OPERA/DISCIPLINA: **IN1E0X** PROGR.: **007** REV.: **A**

PROGETTAZIONE

Rev.	Descrizione emissione	Redatto	Data	Verificato	Data	Progettista Integratore	Data	IL PROGETTISTA
A.00	Prima emissione	ARCHINGEO	10/05/2017	COCV	11/05/2017	A. Mancarella	12/05/2017	COCV Dott. Ing. ANTONIO NICCOLLETTI Ordine Ingegneri Prov. TO n. 6271 R

Nome File: IG51-04-E-CV-BB-01-E-007-A00
CUP: F81H92000000008



Dimensioni della struttura 08/05/13

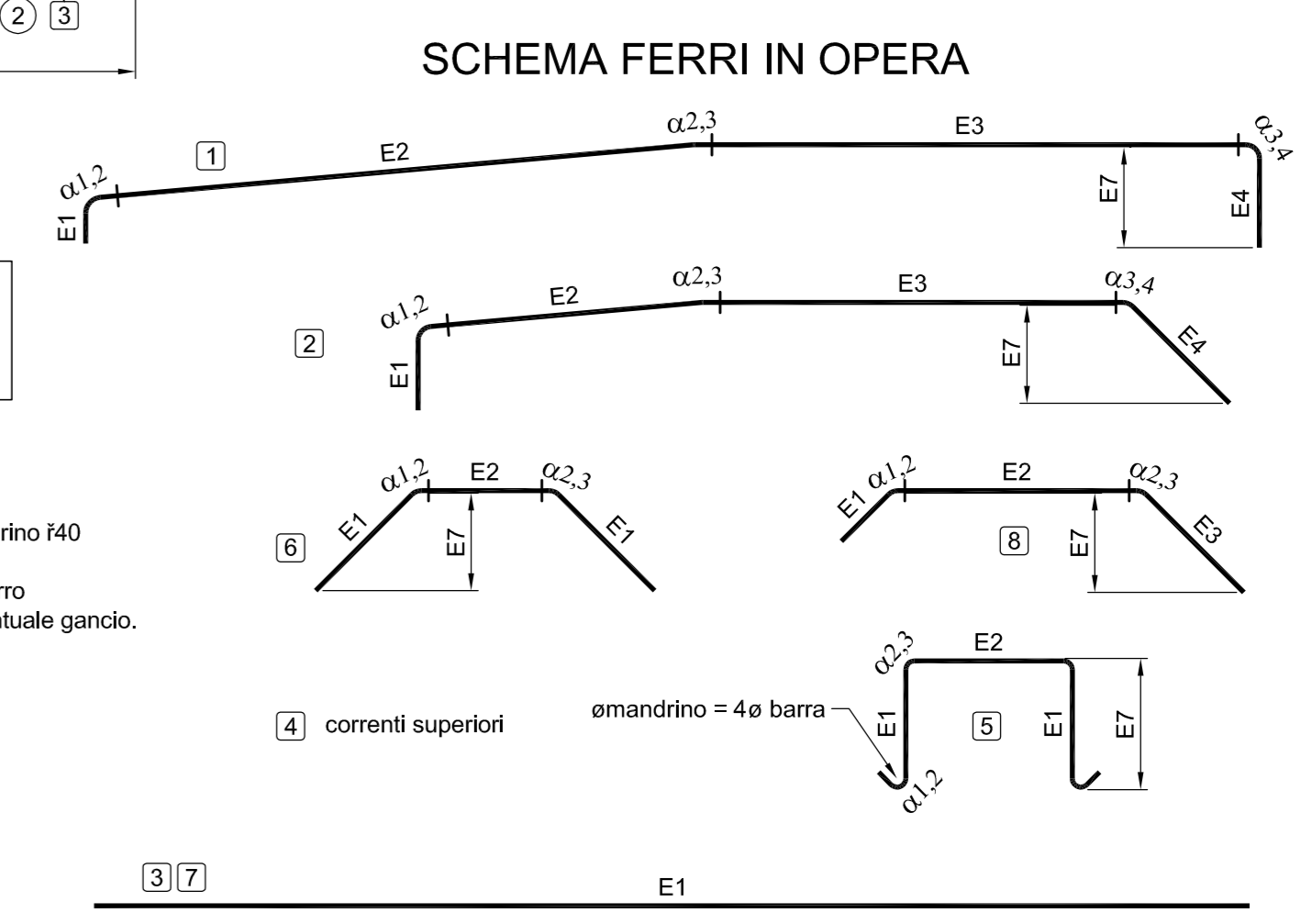
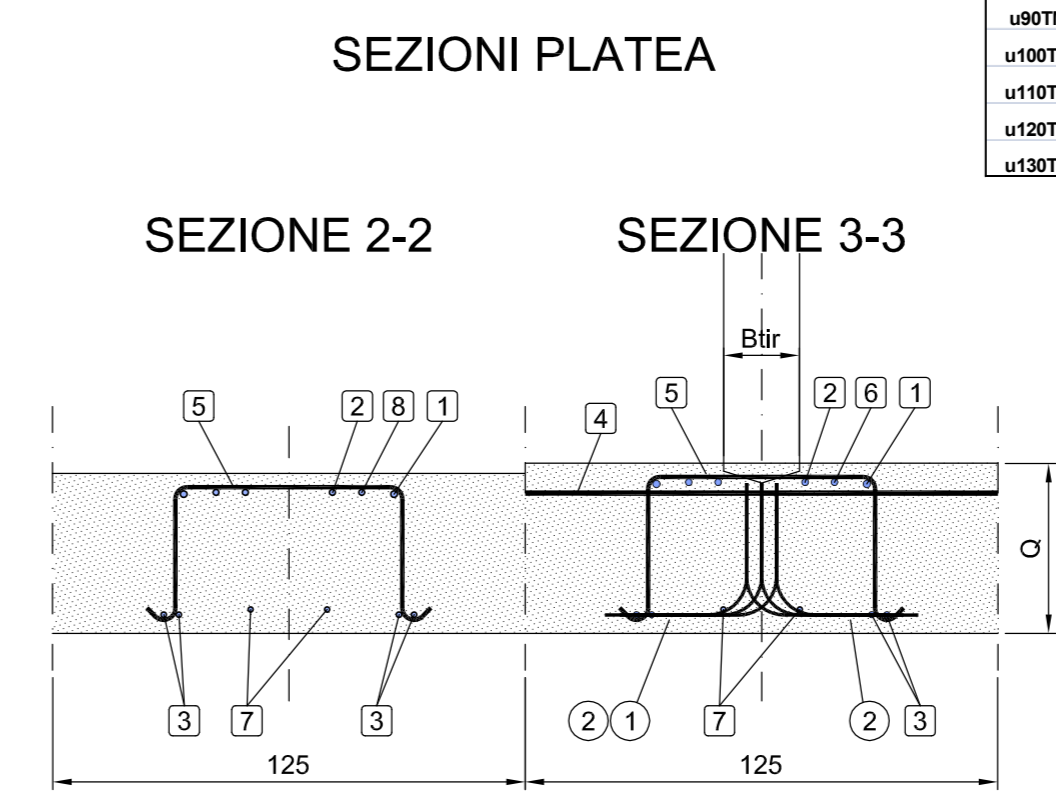
Appelli	Altezza		Dimensioni della platea					Dimensioni del prefabbricato					Serie uTM Volumi getti	
	HO	P	Q	R	Bpl	passo staffe	E	W	T	Bbase	Poso	platea	l	m3/m
u80TM	8.00	4.20	0.40	0.25	1.25	44	27	83	12.0	22.5	4.79	1.448		
u90TM	9.00	4.65	0.45	0.25	1.25	49	27	89	12.0	22.5	5.55	1.748		
u100TM	10.00	5.10	0.50	0.25	1.25	55	27	95	12.0	27.0	6.94	2.072		
u110TM	11.00	5.55	0.55	0.30	1.25	59	27	106	13.0	27.0	8.25	2.509		
u120TM	12.00	6.00	0.60	0.30	1.25	64	27	112	13.0	30.0	9.79	2.882		
u130TM	13.00	6.45	0.65	0.35	1.25	69	27	118	14.0	30.0	10.99	3.389		

Armature nel prefabbricato 08/05/13

Appelli	Altezza	Armature nell'elemento prefabbricato (n° diametro)																	Peso ferri			
		F(1)	F(2)	F(3)	F(4)	F(5)	F(6)	F(7)	F(8)	F(9)	F(10)	F(11)	F(12)	F(13)	F(14)	F(15)	F(16)	F(17)		F(19)	F(21)	F(27)
u80TM	8.00	1.18	2.16	2.16	1.16	2.16	2.16	2.16	23.08	2.12	15.08	3.10	1.12	31.08	32.08	4.10	16.08	5.08	1.18	1.18	2.08	222.0
u90TM	9.00	1.20	2.16	2.18	1.20	2.18	2.18	2.18	27.08	2.12	17.08	3.1270	1.12	36.08	37.08	4.1105	19.08	5.08	1.20	1.20	2.08	291.7
u100TM	10.00	2.18	2.18	2.18	2.18	2.18	2.18	3.18	33.08	2.14	19.08	4.12	1.12	41.08	42.08	4.1105	22.08	5.08	1.22	2.18	2.08	385.8
u110TM	11.00	2.1903	2.1903	2.1903	2.20	2.18	3.1936	2.14	23.10	2.14	21.08	4.1304	1.12	47.08	47.08	4.12	24.08	6.10	2.18	2.20	2.08	483.8
u120TM	12.00	2.20	2.2102	2.20	2.2102	2.22	2.20	3.2069	27.10	3.14	23.08	4.14	1.12	52.08	53.08	4.12	27.08	6.10	2.20	2.22	2.08	596.1
u130TM	13.00	2.22	2.22	2.22	2.2355	2.2102	3.22	34.10	3.14	26.08	4.16	1.12	58.08	59.08	4.1304	31.08	6.10	2.20	2.25	2.08	734.5	

Armature in opera 08/05/13

Appelli	Altezza	Armature della platea (n° diametro)										Peso ferri
		F0(1)	F0(2)	F0(3)	F0(4)	F0(5)	F0(6)	F0(7)	F0(8)	F0(9)	F0(10)	
u80TM	8.00	2.16	2.14	2.14	7.12	7.10	2.16	3.12	-	-	1.06	57.0
u90TM	9.00	2.16	2.16	2.14	7.12	7.10	2.17	4.12	-	-	2.06	67.5
u100TM	10.00	2.16	2.18	2.14	7.12	7.10	2.18	4.13	-	-	2.06	77.4
u110TM	11.00	2.18	2.18	2.14	7.12	7.12	2.19	4.14	-	-	2.06	94.2
u120TM	12.00	2.20	2.20	2.16	7.12	7.12	2.20	4.14	-	-	1.10	116.7
u130TM	13.00	2.20	4.16	2.16	7.12	7.12	2.20	4.15	-	-	1.10	131.3



MATERIALI PER I MURI PREFABBRICATI

- CALCESTRUZZO**
- ELEMENTO PREFABBRICATO
Cemento Portland EN 197-1 CEM I 52.5 R
Classe di resistenza: C35/45
Rapporto A/C: 0.45
Dimensione max inerti: 20 mm
Classe di consistenza: S3
Copriferrì:
Lato facciata: c=35⁺⁵/₀ mm
Lato controterra: c=30⁺⁵/₀ mm
- PLATEA
Cemento Portland EN 197-1 CEM I 32.5 R o N
Classe di resistenza: C25/30
Rapporto A/C: max 0.45
Dimensione max inerti: 30 mm
Classe di consistenza: S2 - S3
Classi di esposizione / copriferrì:
Estradosso platea: XC2 / c=30⁺¹⁰/₀ mm
Intradosso platea: XC2 / c=30⁺¹⁰/₀ mm
- FONDAZIONI NON ARMATE
Cemento Portland EN 197-1 CEM I 32.5 R o N
Classe di resistenza: C12/15
Rapporto A/C: max 0.50
Dimensione max inerti: 50 mm
Classe di consistenza: S2 - S3
- FONDAZIONI IN CEMENTO ARMATO
Cemento Portland EN 197-1 CEM I 32.5 R o N
Classe di resistenza: C25/30
Rapporto A/C: max 0.50
Dimensione max inerti: 30 mm
Classe di consistenza: S2 - S3
Classi di esposizione / copriferrì:
Contro terra
se casserata: XC2 / c=40⁺³⁰/₀ mm
se contro parete scavo: XC2 / c=60⁺¹⁰/₀ mm
Ogni altra superficie: XC2 / c=30⁺¹⁰/₀ mm
- ACCIAIO**
B450C Controllato in stabilimento

② FERRI PROVENIENTI DALL'ELEMENTO PREFABBRICATO
② FERRO AGGIUNTO IN OPERA

N.B. Piegare le staffe f8 su mandrino f32 e le staffe f10 su mandrino f40
Le misure E1, E2, ecc.. indicano gli sviluppi dell'asse del ferro dalla mezzeria di un piego all'altro o a fine ferro. Comprendono l'eventuale gancio.