

N.B. LE APERTURE PER LE POLIFORE RAPPRESENTATE NELLE CARPENTIERE RAPPRESENTANO LA DIMENSIONE MASSIMA DELL'APERTURA NEL CASO DELLA SITUAZIONE PIU' GRAVOSA. LE APERTURE DEVONO ESSERE OTTIMIZZATE IN BASE AL LAYOUT POLIFORE. N.B. GLI ELEMENTI ADDIZIONALI DEVONO ESSERE PREVISTI COME PROROGA DEL MANUFATTO PER RAGGIUNGERE PROFONDITA' MAGGIOR O NECESSARIO IN BASE AL LAYOUT POLIFORE.

CARPENTERIA MANUFATTO TIPO C

scala 1:50

VISTA DALL'ALTO

SEZIONE A-A

SEZIONE B-B

SEZIONE B-B

SEZIONE C-C

N.B. LE APERTURE PER LE POLIFORE RAPPRESENTATE NELLE CARPENTIERE RAPPRESENTANO LA DIMENSIONE MASSIMA DELL'APERTURA NEL CASO DELLA SITUAZIONE PIU' GRAVOSA. LE APERTURE DEVONO ESSERE OTTIMIZZATE IN BASE AL LAYOUT POLIFORE. N.B. GLI ELEMENTI ADDIZIONALI DEVONO ESSERE PREVISTI COME PROROGA DEL MANUFATTO PER RAGGIUNGERE PROFONDITA' MAGGIOR O NECESSARIO IN BASE AL LAYOUT POLIFORE.

CARPENTERIA MANUFATTO TIPO D

scala 1:50

VISTA DALL'ALTO

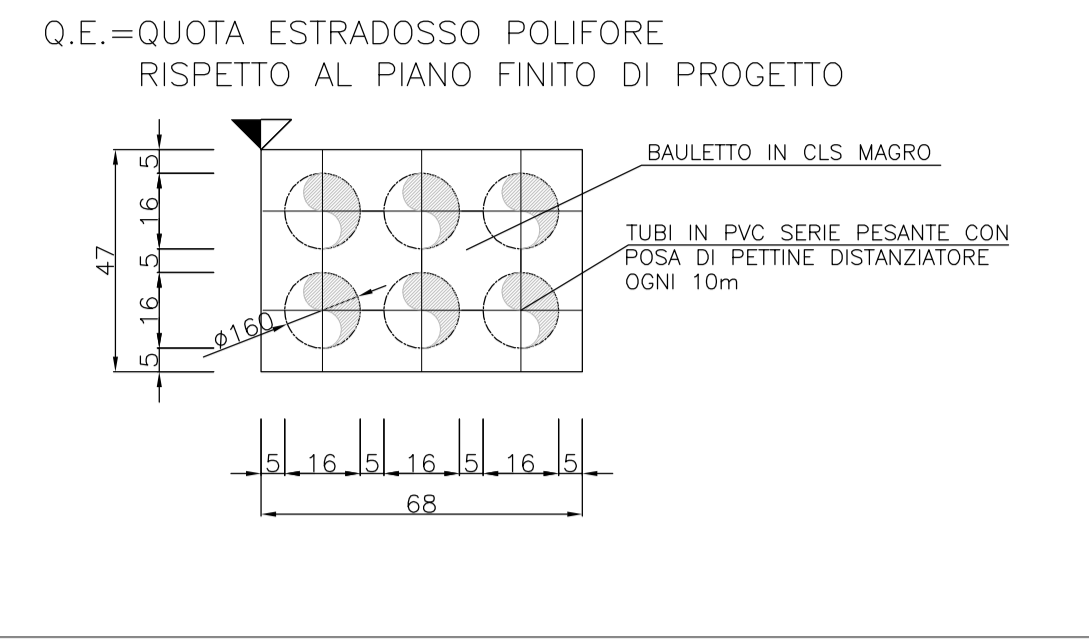
SEZIONE A-A

SEZIONE B-B

SEZIONE C-C

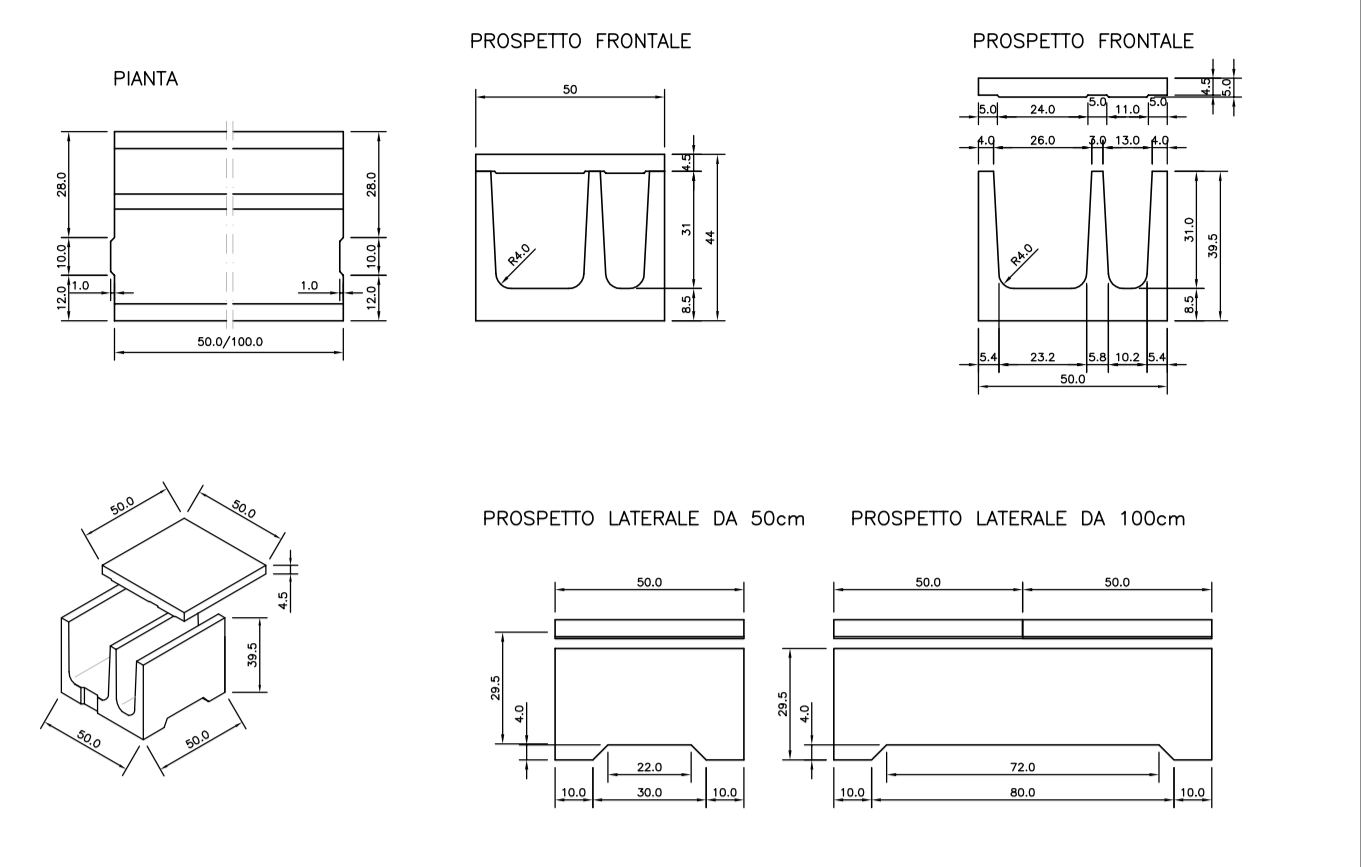
CHIAVE DI LETTURA

PROFONDITA' POLIFORE RISPETTO AL PIANO FINITO DI PROGETTO (Q.P.P.)



- QUANDO I POZZETTI SUPERANO LA PROFONDITA' DI 1.20 m PREVEDERE SCALA DI ACCESSO
 - PER I POZZETTI:
 - COPERTURA IN VTR Sp ≈ 58 mm
 - PESO MAX ELEMENTI 30 Kg/cad
 - CARICO MAX CONCENTRATO 5000 daN SU IMPRONTA 20x30 cm
 - PREVEDERE SOSTEGNO INTERMEDIO CON PROFILATO METALLICO NEL CASO IN CUI IL PESO DELLA COPERTURA SUPERI I 30Kg
- PER OGNI DORSALE IMPIANTISTICA PREVEDERE POZZETTI OGNI 2025m.

CUNICOLO TIPO 1



CUNICOLO TIPO 2

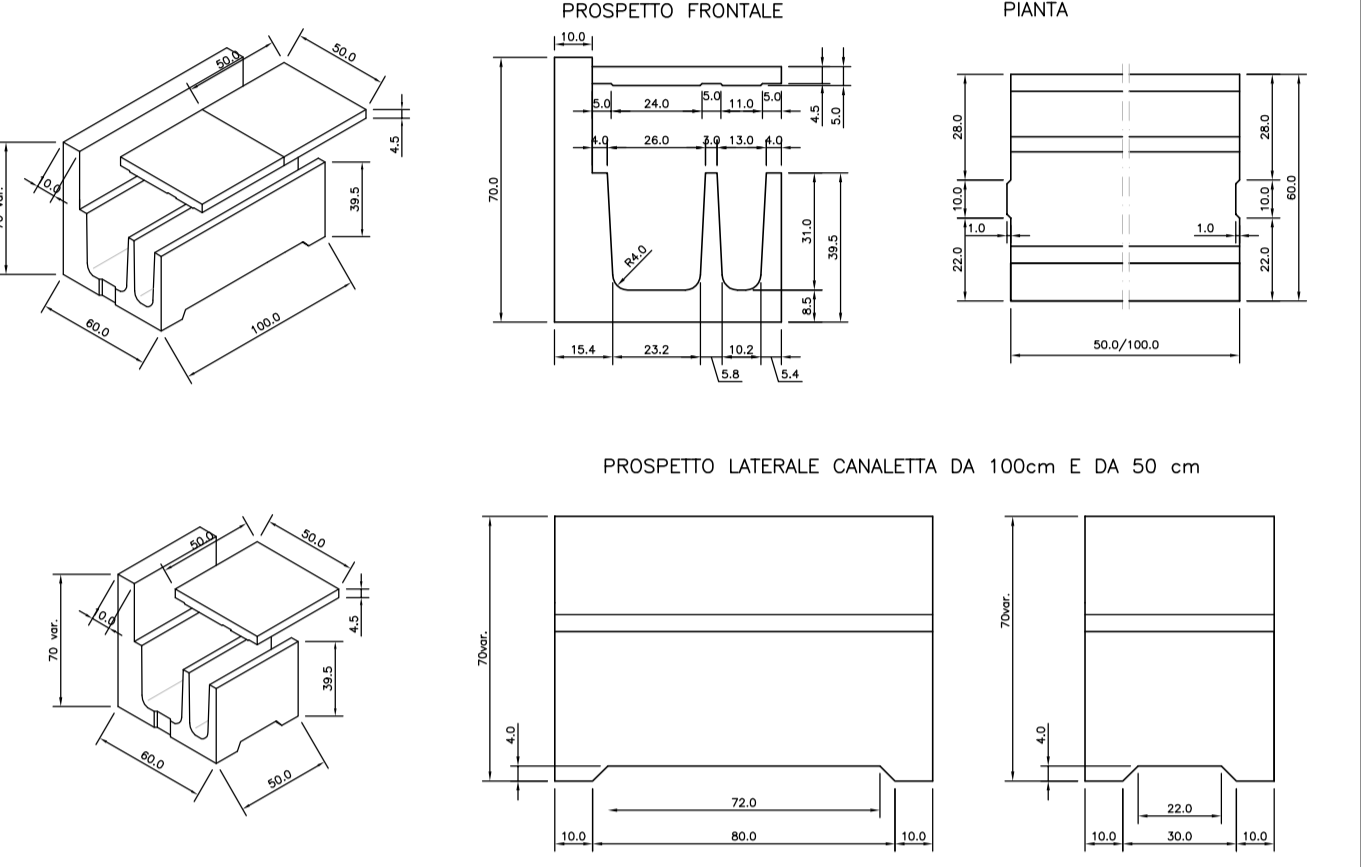
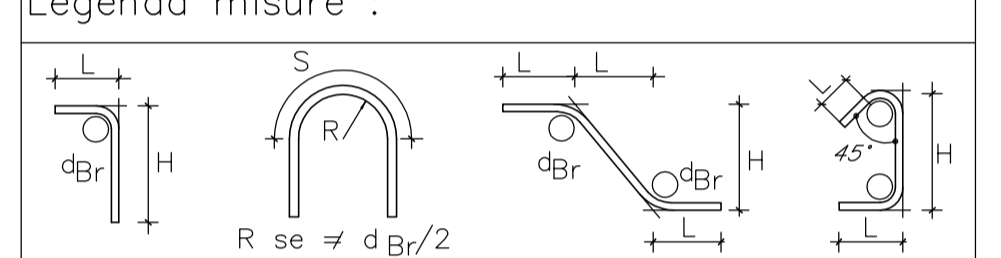


TABELLA MATERIALI



Elemento	Copriferro (cm)	ϕ_{max} inerti (mm)
FONDAZIONE	4 (-0 +0.5)	32
ELEVAZIONE	4 (-0 +0.5)	25

Classe di esposizione ambientale del calcestruzzo 2b secondo le Norme UNI 9858 corrispondente alla XF1 delle linee guida prENV206, verificato con prova di profondita' di penetrazione dell'acqua sotto pressione prevista dalla norma UNI EN 12390/8

ARMATURA MANUFATTO TIPO C

scala 1:50

N.B. LE APERTURE PER LE POLIFORE RAPPRESENTATE NELLE CARPENTIERE RAPPRESENTANO LA DIMENSIONE MASSIMA DELL'APERTURA NEL CASO DELLA SITUAZIONE PIU' GRAVOSA. LE APERTURE DEVONO ESSERE OTTIMIZZATE IN BASE AL LAYOUT POLIFORE. N.B. GLI ELEMENTI ADDIZIONALI DEVONO ESSERE PREVISTI COME PROROGA DEL MANUFATTO PER RAGGIUNGERE PROFONDITA' MAGGIOR O NECESSARIO IN BASE AL LAYOUT POLIFORE.

SEZIONE A-A

SEZIONE B-B

SEZIONE C-C

N.B. LE APERTURE PER LE POLIFORE RAPPRESENTATE NELLE CARPENTIERE RAPPRESENTANO LA DIMENSIONE MASSIMA DELL'APERTURA NEL CASO DELLA SITUAZIONE PIU' GRAVOSA. LE APERTURE DEVONO ESSERE OTTIMIZZATE IN BASE AL LAYOUT POLIFORE. N.B. GLI ELEMENTI ADDIZIONALI DEVONO ESSERE PREVISTI COME PROROGA DEL MANUFATTO PER RAGGIUNGERE PROFONDITA' MAGGIOR O NECESSARIO IN BASE AL LAYOUT POLIFORE.

ARMATURA MANUFATTO TIPO D

scala 1:50

SEZIONE A-A

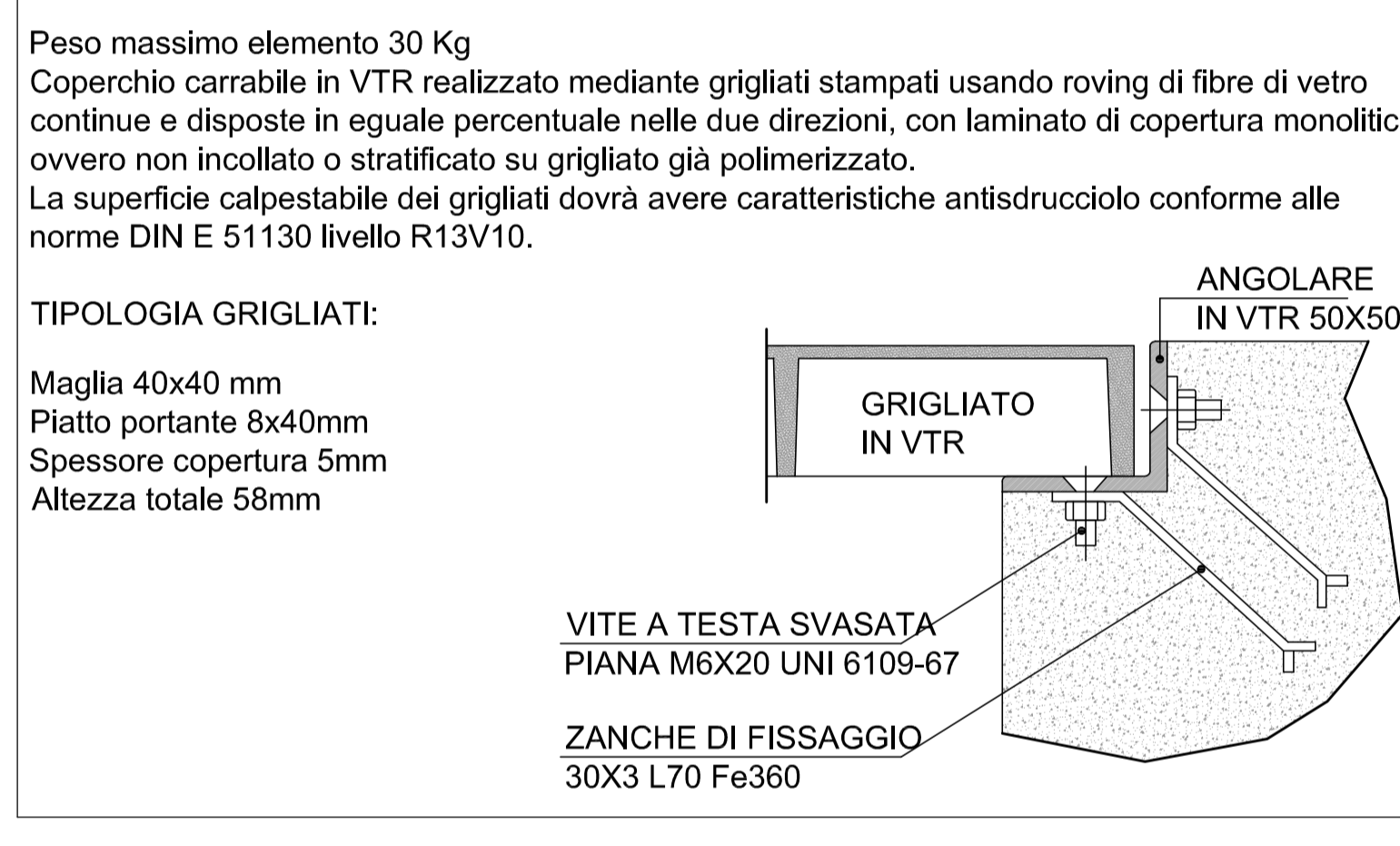
SEZIONE B-B

SEZIONE C-C

PARTICOLARE CHIUSINO IN VTR

SCALA 1:10

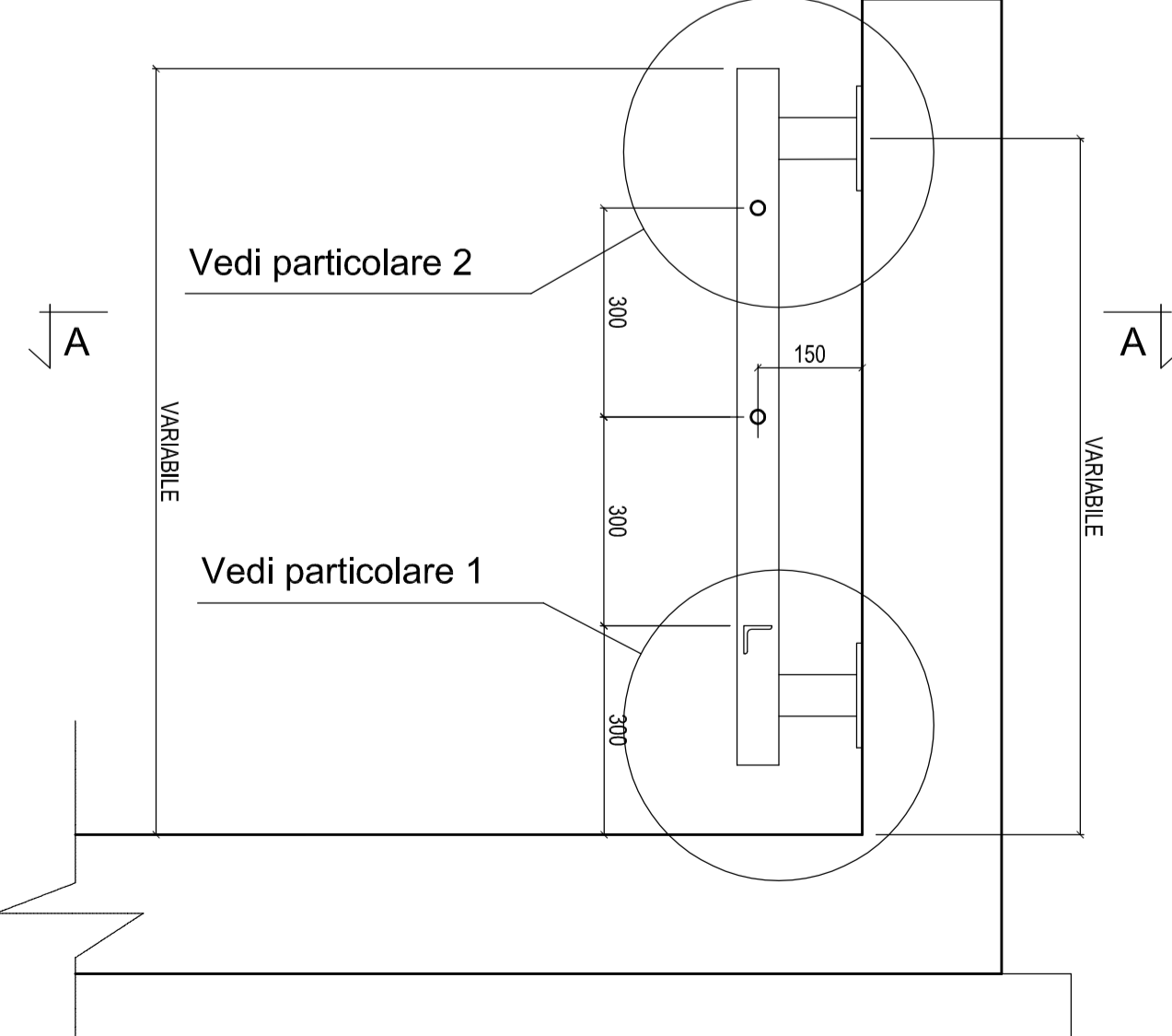
NOTA CHIUSINO



PARTICOLARE SCALA ACCESSO POZZETTI

SCALA 1:10

PARTICOLARE SCALA DI ACCESSO



PARTICOLARE 2

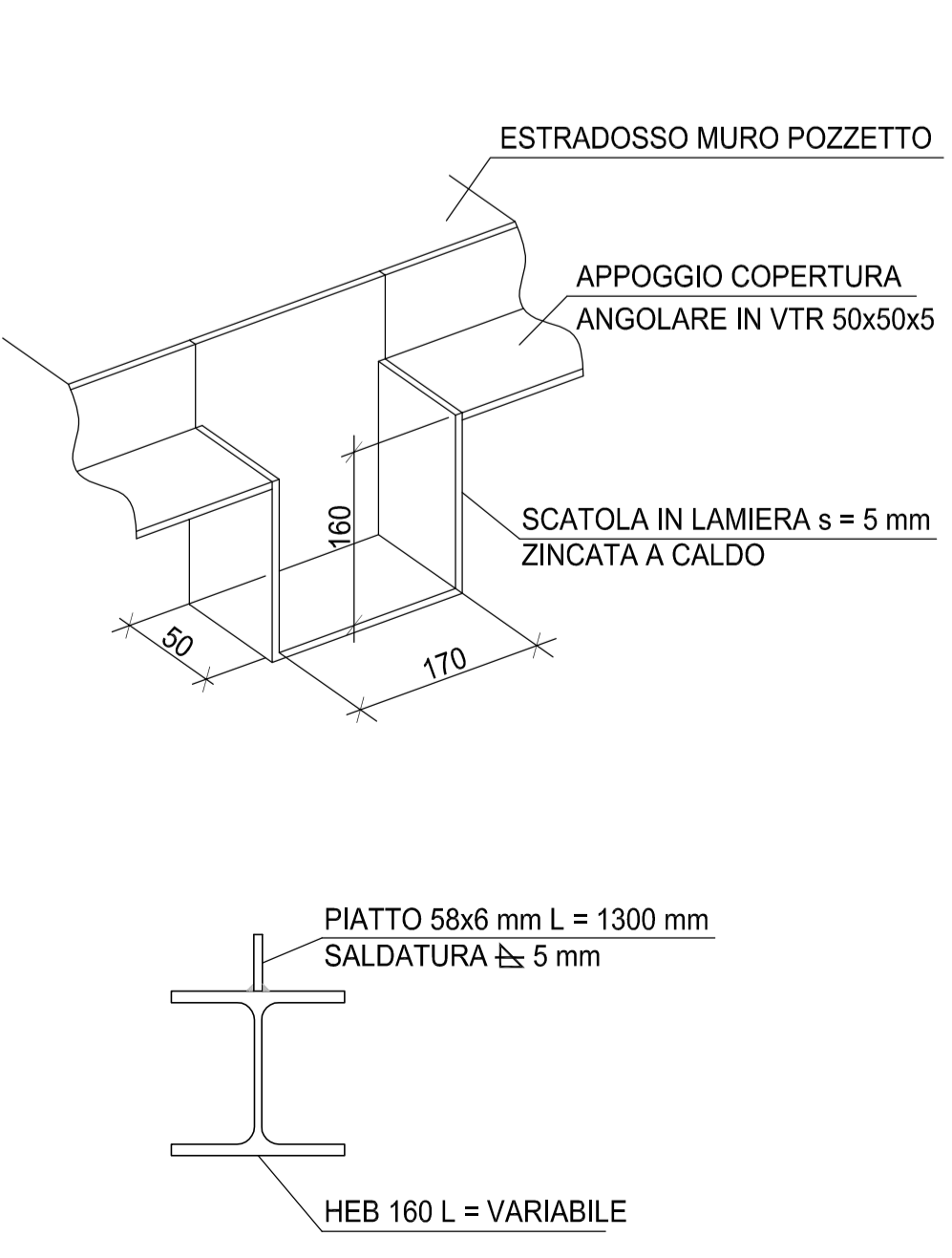
PARTICOLARE 1

SEZIONE A-A

PARTICOLARE TASCHE ALLOGGIAMENTO TRAVI HEB

SCALA 1:5

PARTICOLARE APOGGIO HEB 160



N.B.: TUTTI GLI ELEMENTI DOVRANNO ESSERE ZINCATI A CALDO E SARANNO ASSEMBLATI MEDIANTE SALDATURA \approx 5

COMMITTENTE: **RFI** RETE FERROVIARIA ITALIANA GRUPPO FERROVIE DELLO STATO ITALIANO

ALTA SORVEGLIANZA: **ITALFERR** GRUPPO FERROVIE DELLO STATO ITALIANO

GENERAL CONTRACTOR: **COCV** Capofila - Coesione - Integrità - Valore

INFRASTRUTTURE FERROVIARIE STRATEGICHE DEFINITE DALLA LEGGE OBIETTIVO N.443/01

TRATTA A.V./A.C. TERZO VALICO DEI GIOVI PROGETTO ESECUTIVO

Piazzale Fabbricato sicurezza imbocco Galleria di Valico Nord

Pozzetti tipo C e D

COMPENSA	LOTTO	FASE	ENTE	TIPO DOC.	OPERA/DISCIPLINA	PROG.	REV.
I G 5 1	0 4	E	C V	B B	I N 1 G O X	0 0 2	A

PROGETTAZIONE

Rev.	Descrizione emissione	Redatto	Data	Verificato	Data	Progettista	Data
A.00	Prima emissione	ARCHINGEO	10/05/2017	COCV	11/05/2017	A. Mancinelli	13/05/2017

Nome File: I01-04-01-08-010-04-00-000 CUP: F81H5200000000