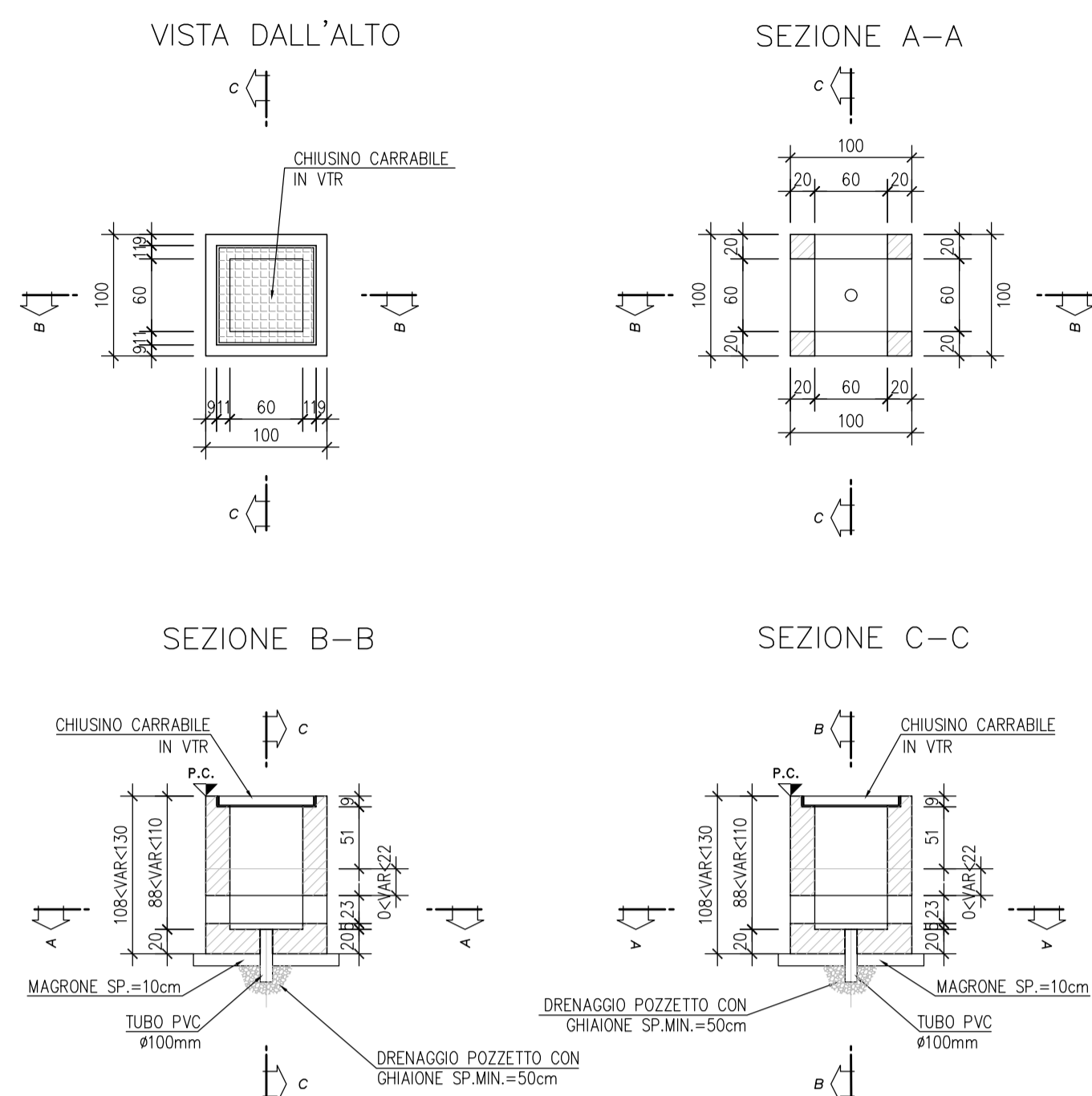


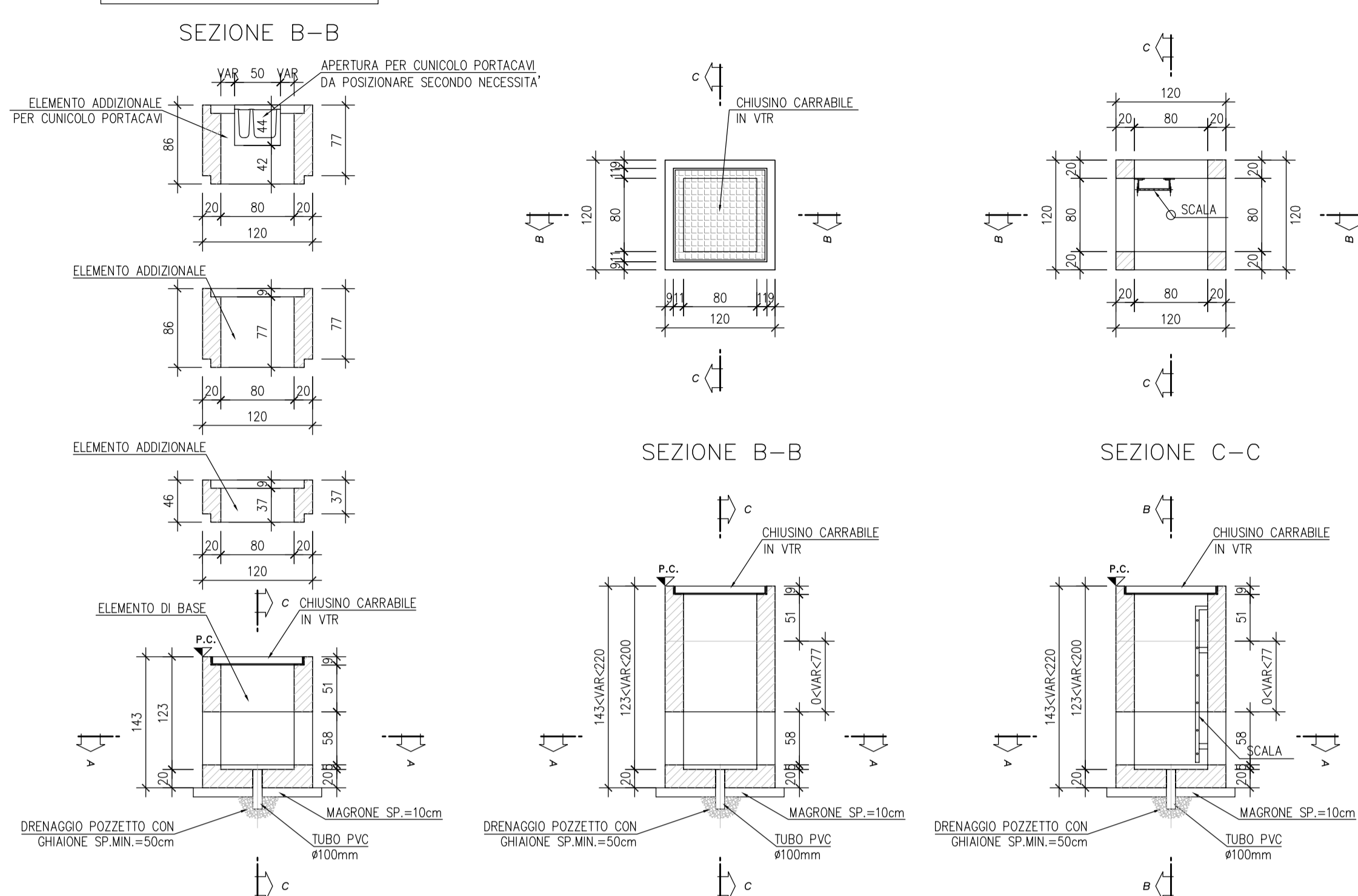
**CARPENTERIA MANUFATTO TIPO A**  
scala 1:50

N.B. LE APERTURE PER LE POLIFORE RAPPRESENTATE NELLE CARPENTERIE RIPORTANO LA DIMENSIONE MASSIMA DELL'APERTURA NEL CASO DELLA SITUAZIONE PIU' GRAVOSA. LE APERTURE DEVONO ESSERE OTTIMIZZATE IN BASE AL LAYOUT POLIFORE.  
N.B. GLI ELEMENTI ADDIZIONALI DEVONO ESSERE PREVISTI COME PROLUNGA DEL MANUFATTO PER RAGGIUNGERE PROFONDITA' MAGGIOR OUE NECESSARIO IN BASE AL LAYOUT POLIFORE.



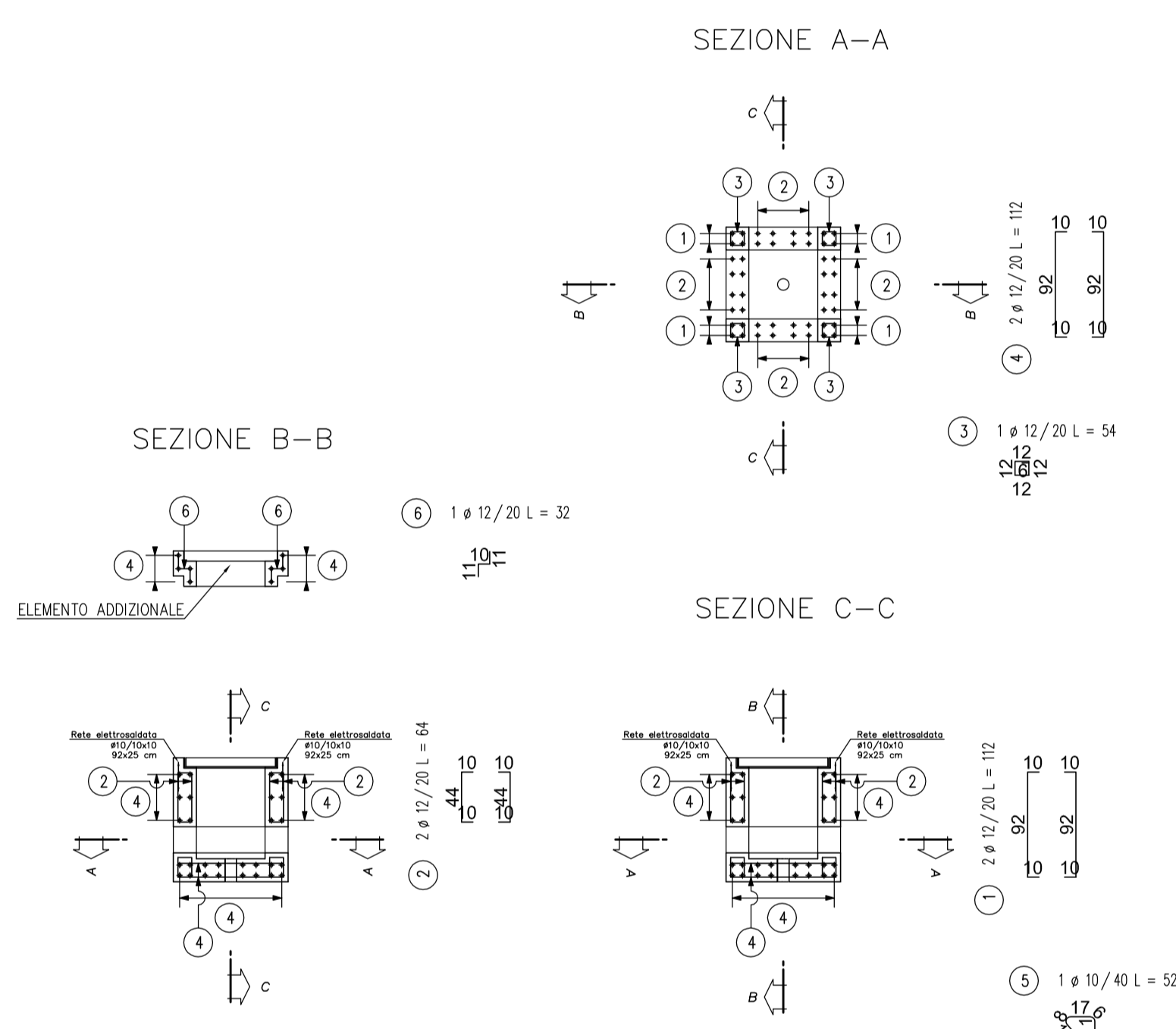
**CARPENTERIA MANUFATTO TIPO B**  
scala 1:50

N.B. LE APERTURE PER LE POLIFORE RAPPRESENTATE NELLE CARPENTERIE RIPORTANO LA DIMENSIONE MASSIMA DELL'APERTURA NEL CASO DELLA SITUAZIONE PIU' GRAVOSA. LE APERTURE DEVONO ESSERE OTTIMIZZATE IN BASE AL LAYOUT POLIFORE.  
N.B. GLI ELEMENTI ADDIZIONALI DEVONO ESSERE PREVISTI COME PROLUNGA DEL MANUFATTO PER RAGGIUNGERE PROFONDITA' MAGGIOR OUE NECESSARIO IN BASE AL LAYOUT POLIFORE.



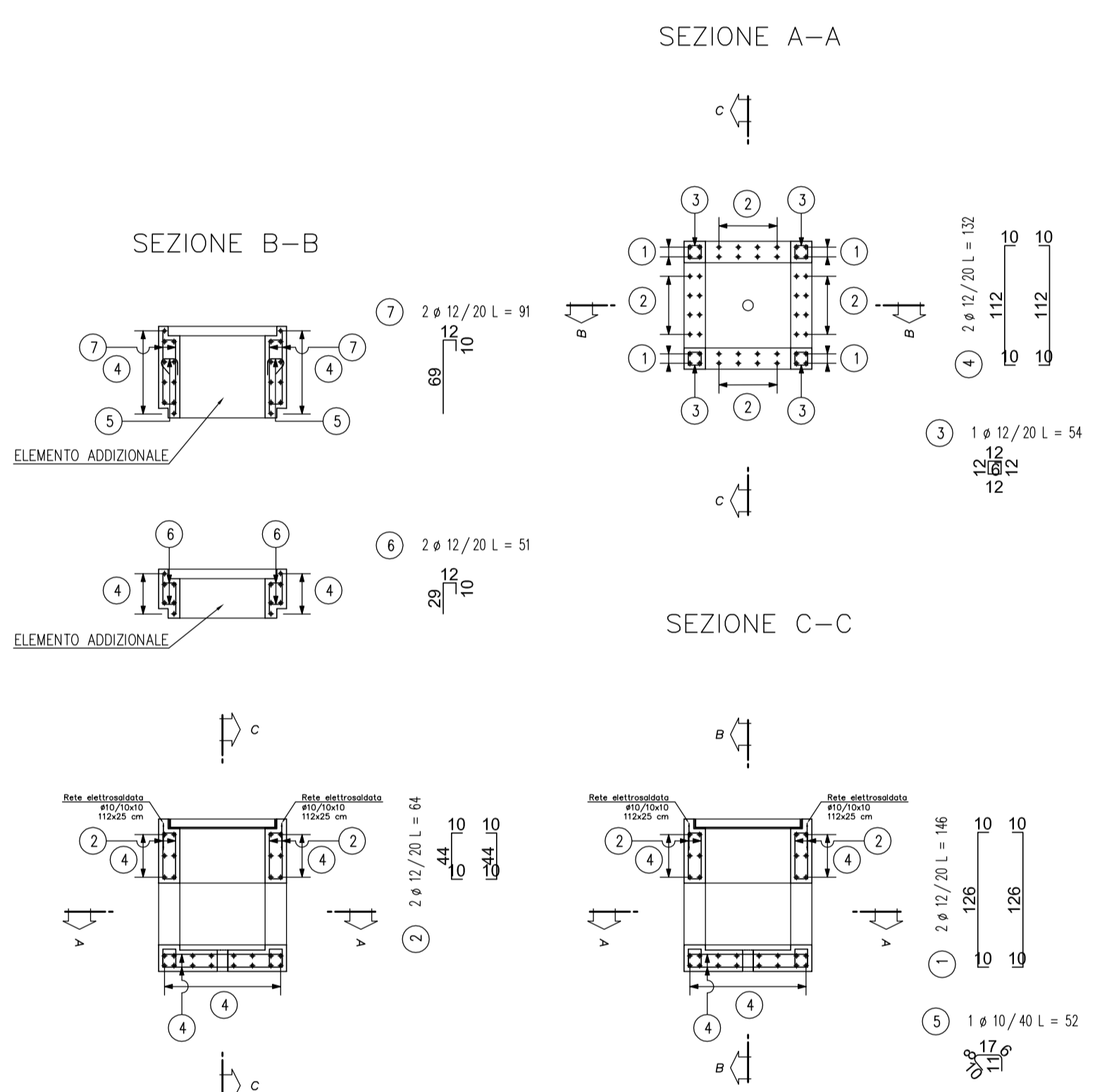
**ARMATURA MANUFATTO TIPO A**  
scala 1:50

N.B. LE APERTURE PER LE POLIFORE RAPPRESENTATE NELLE CARPENTERIE RIPORTANO LA DIMENSIONE MASSIMA DELL'APERTURA NEL CASO DELLA SITUAZIONE PIU' GRAVOSA. LE APERTURE DEVONO ESSERE OTTIMIZZATE IN BASE AL LAYOUT POLIFORE.  
N.B. GLI ELEMENTI ADDIZIONALI DEVONO ESSERE PREVISTI COME PROLUNGA DEL MANUFATTO PER RAGGIUNGERE PROFONDITA' MAGGIOR OUE NECESSARIO IN BASE AL LAYOUT POLIFORE.

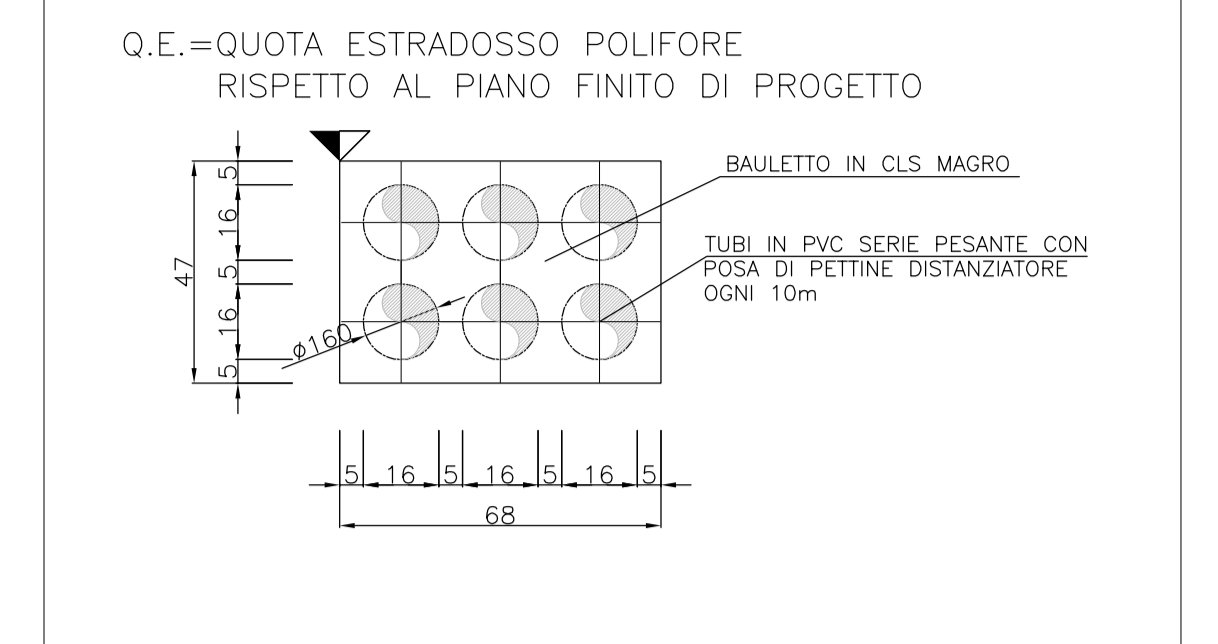


**ARMATURA MANUFATTO TIPO B**  
scala 1:50

N.B. LE APERTURE PER LE POLIFORE RAPPRESENTATE NELLE CARPENTERIE RIPORTANO LA DIMENSIONE MASSIMA DELL'APERTURA NEL CASO DELLA SITUAZIONE PIU' GRAVOSA. LE APERTURE DEVONO ESSERE OTTIMIZZATE IN BASE AL LAYOUT POLIFORE.  
N.B. GLI ELEMENTI ADDIZIONALI DEVONO ESSERE PREVISTI COME PROLUNGA DEL MANUFATTO PER RAGGIUNGERE PROFONDITA' MAGGIOR OUE NECESSARIO IN BASE AL LAYOUT POLIFORE.

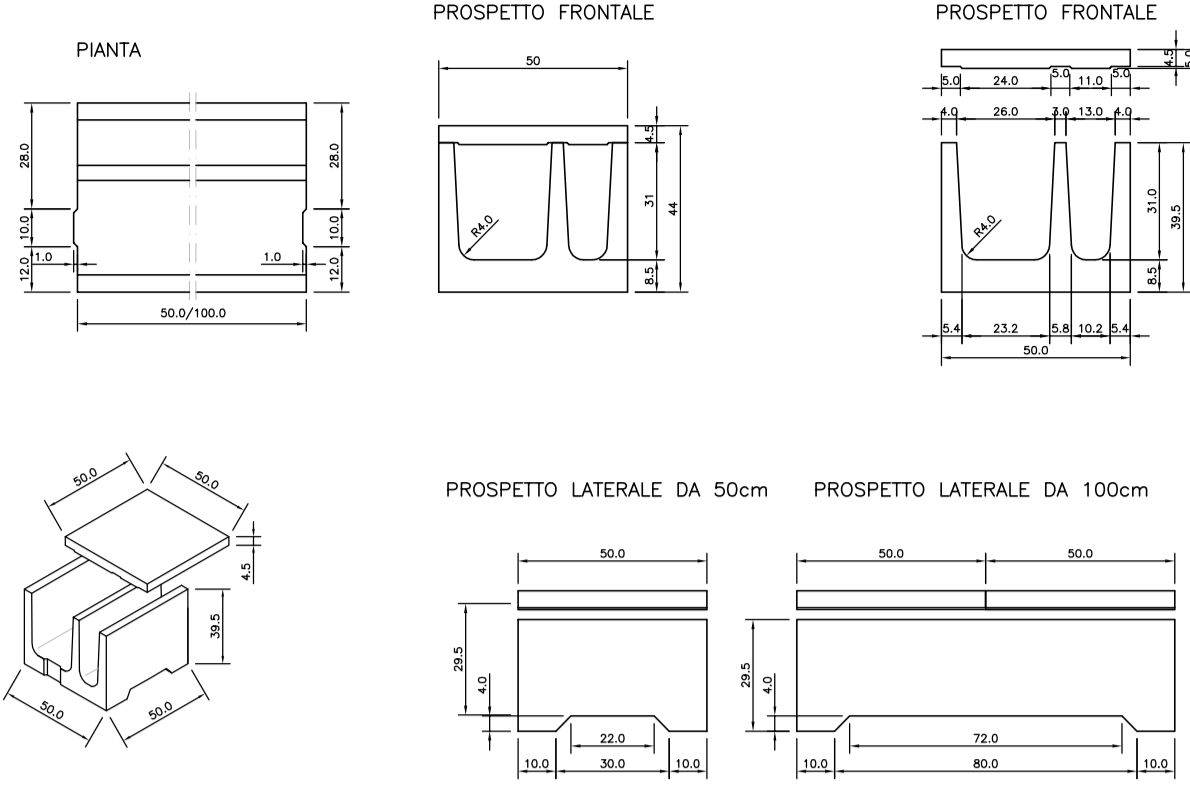


**CHIAVE DI LETTURA**  
PROFONDITA' POLIFORE RISPETTO AL PIANO FINITO DI PROGETTO (Q.P.P.)

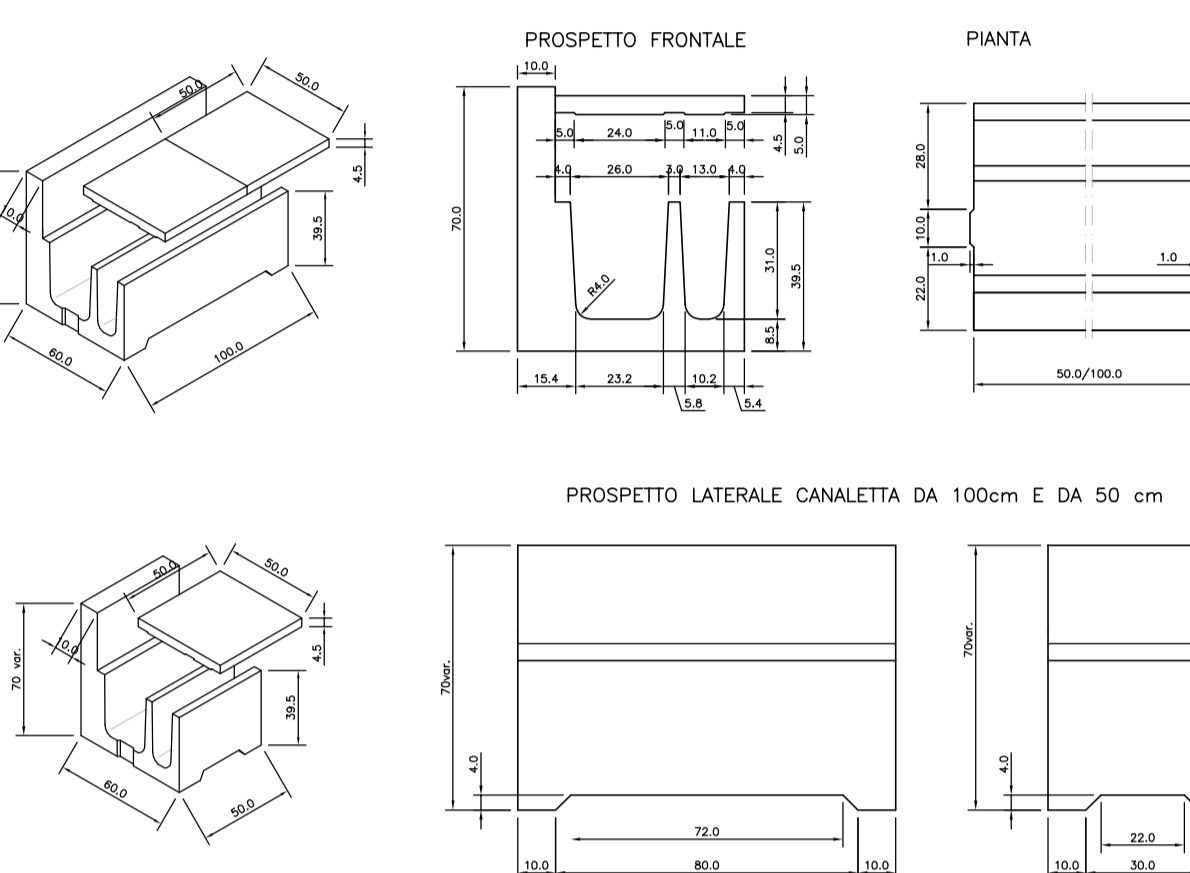


- QUANDO I POZZETTI SUPERANO LA PROFONDITA' DI 1.20 m PREVEDERE SCALA DI ACCESSO  
- PER I POZZETTI:  
- COPERTURA IN VTR Sp= 58 mm  
- PESO MAX ELEMENTI 30 Kg/cad  
- CARICO MAX CONCENTRATO 5000 daN SU IMPRONTA 20x30 cm  
- PREVEDERE SOSTEGNO INTERMEDIO CON PROFILATO METALLICO NEL CASO IN CUI IL PESO DELLA COPERTURA SUPERI I 30Kg  
PER OGNI DORSALE IMPIANTISTICA PREVEDERE POZZETTI OGNI 20/25m.

**CUNICOLO TIPO 1**

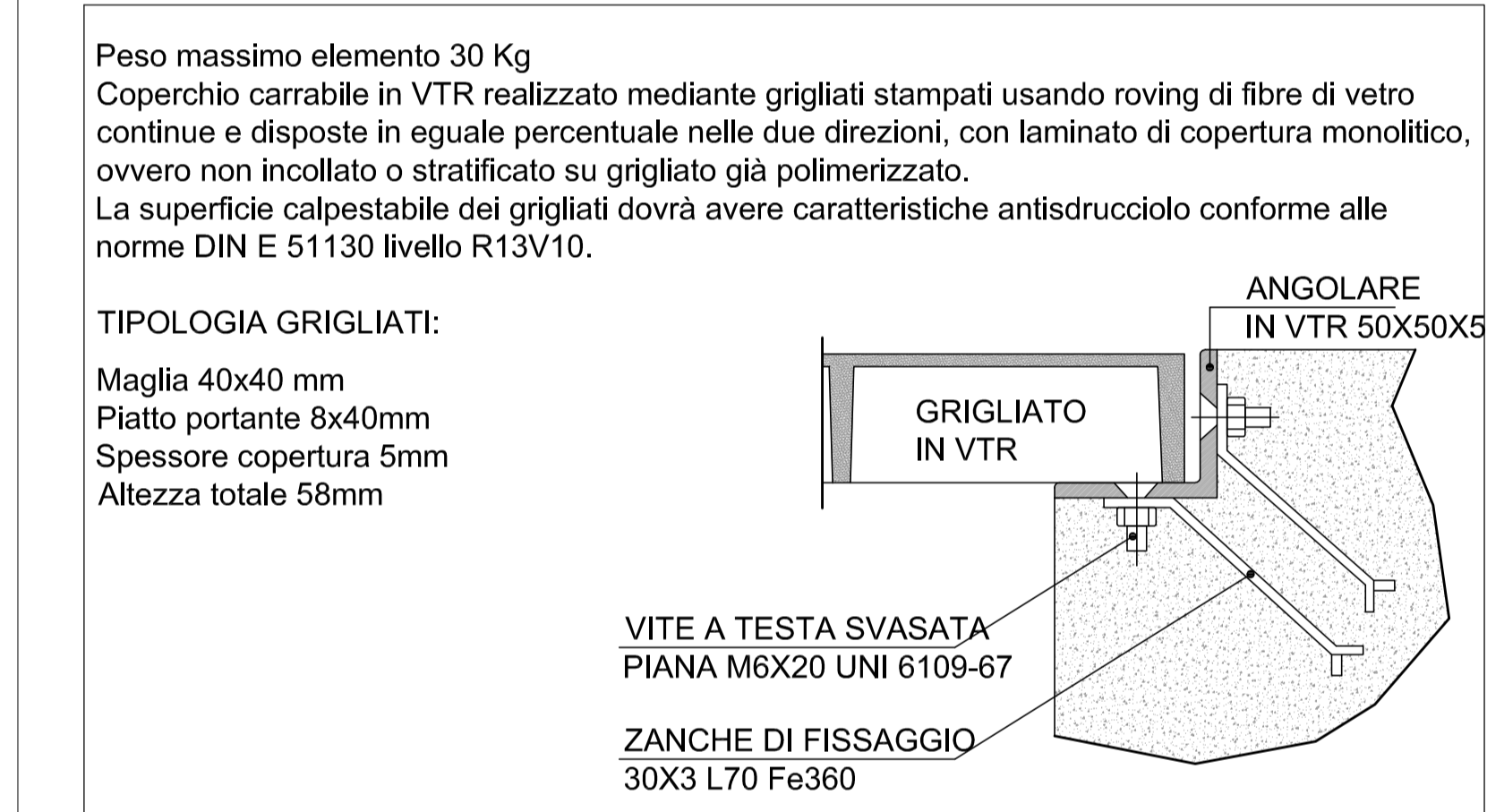


**CUNICOLO TIPO 2**

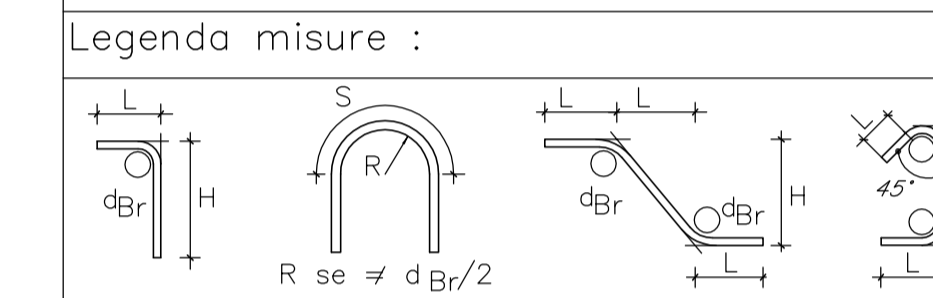


**PARTICOLARE CHIUSINO IN VTR**  
SCALA 1:10

NOTA CHIUSINO



**TABELLA MATERIALI**



Diámetro plegature  $d_{pi}$   
Ø Barra <20  $d_{gr}=4\phi$   
Ø Barra ≥20  $d_{gr}=7\phi$

Materiali:

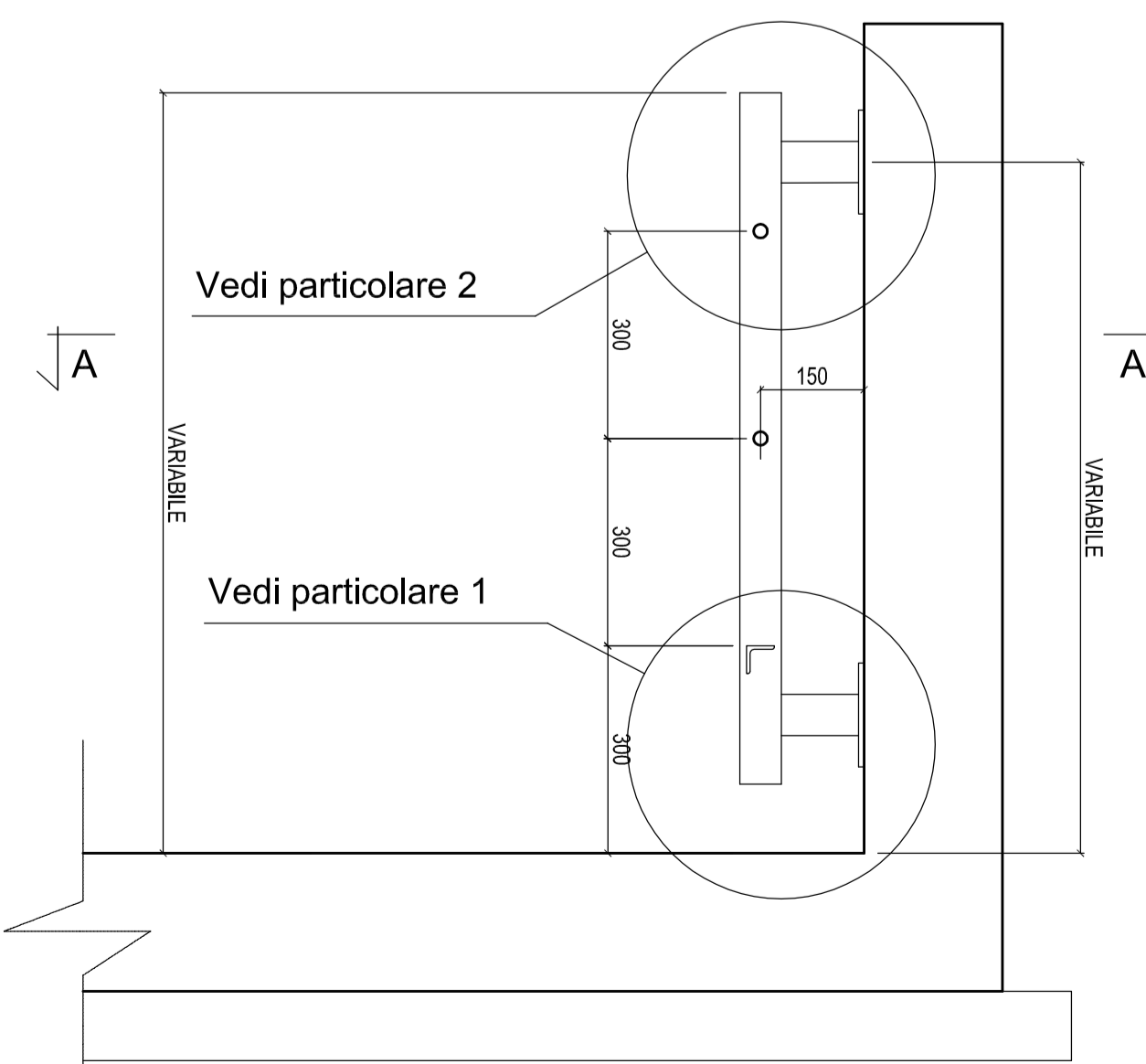
CALCESTRUZZO MAGRONE	$R_{cm} \geq 15$ MPa
CALCESTRUZZO ELEVAZIONE	TIPO G1 $R_{ck} \geq 37$ MPa classe minima di consistenza S3 rapporto A/C $\leq 0.5$
CALCESTRUZZO FONDAZIONE	TIPO G2 $R_{ck} \geq 30$ MPa classe minima di consistenza S3 rapporto A/C $\leq 0.5$
ACCIAIO per C.A.	FeB 44K controllato in stabilimento saldabile

Elemento	Copriferro (cm)	$\phi_{max}$ inerti (mm)
FONDAZIONE	4 (-0 +0.5)	32
ELEVAZIONE	4 (-0 +0.5)	25

Classe di esposizione ambientale del calcestruzzo 2b secondo le Norme UNI 9858 corrispondente alla XF1 delle linee guida prENV206, verificato con prova di profondità di penetrazione dell'acqua sotto pressione prevista dalla norma UNI EN 12390/8

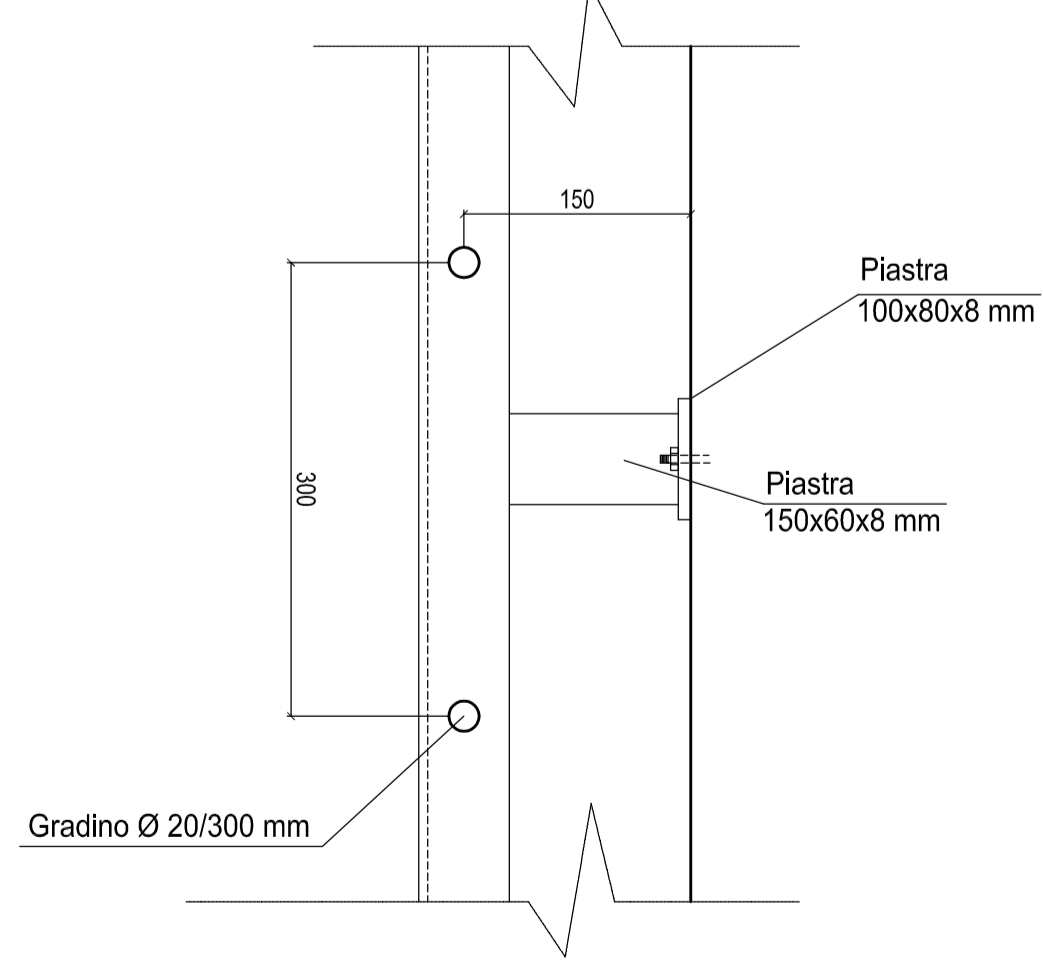
**PARTICOLARE SCALA ACCESSO POZZETTI**  
SCALA 1:10

**PARTICOLARE SCALA DI ACCESSO**

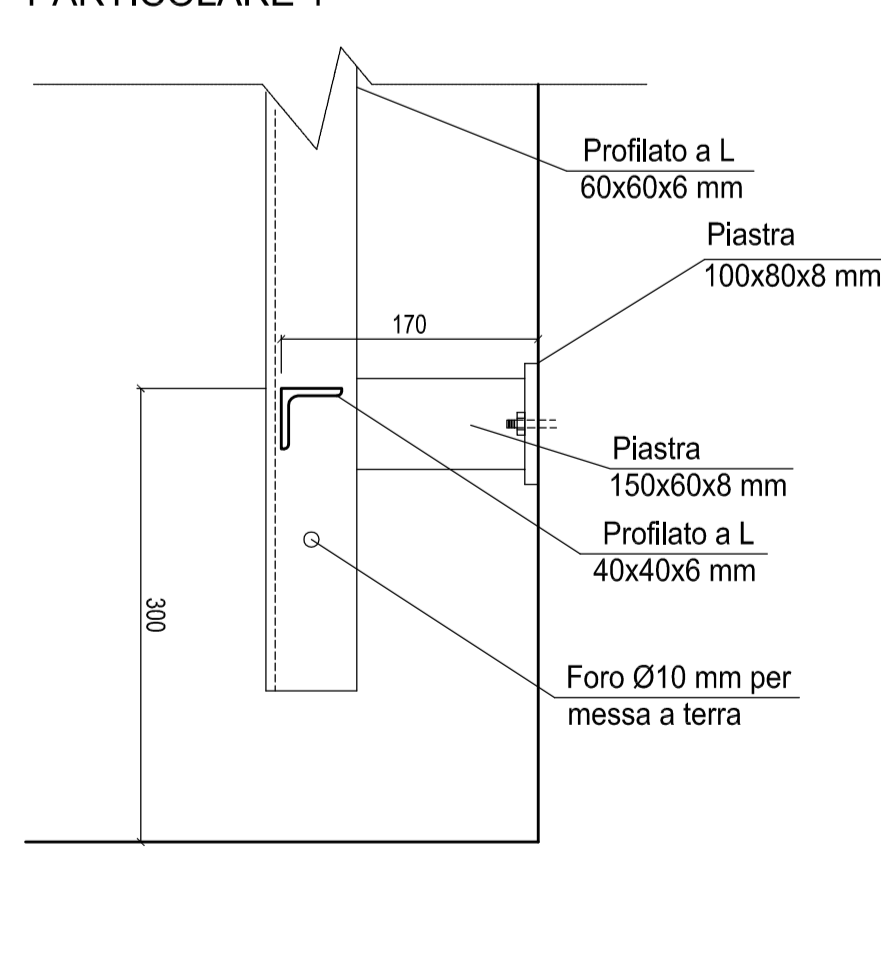


N.B.: TUTTI GLI ELEMENTI DOVRANNO ESSERE ZINCATI A CALDO E SARANNO ASSEMBLATI MEDIANTE SALDATURA  $\geq 5$

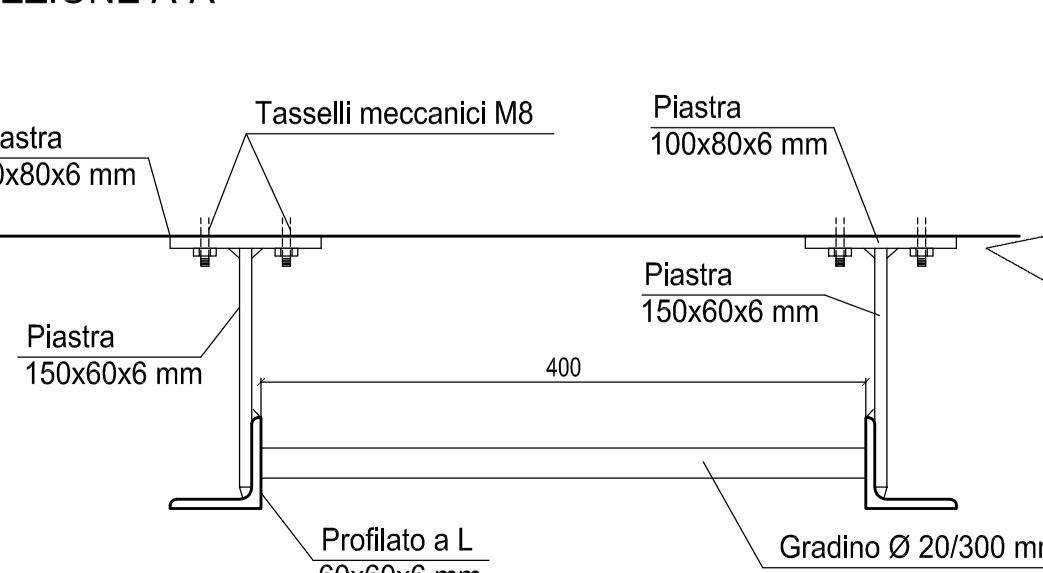
**PARTICOLARE 2**



**PARTICOLARE 1**

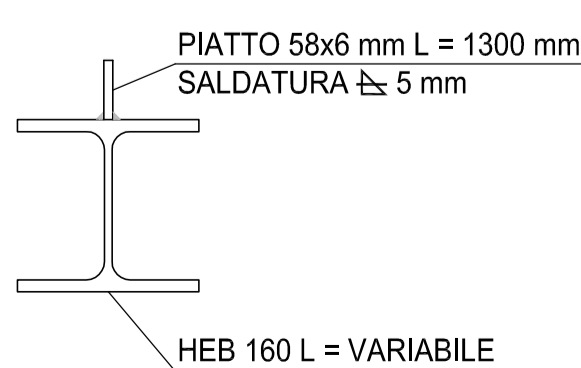
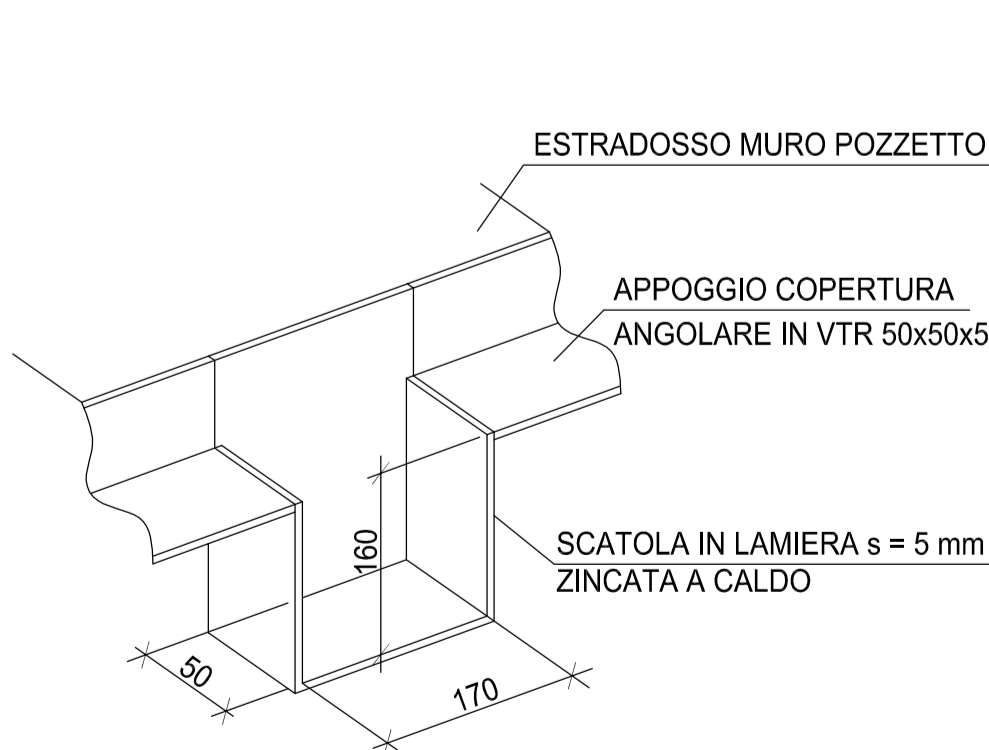


**SEZIONE A-A**

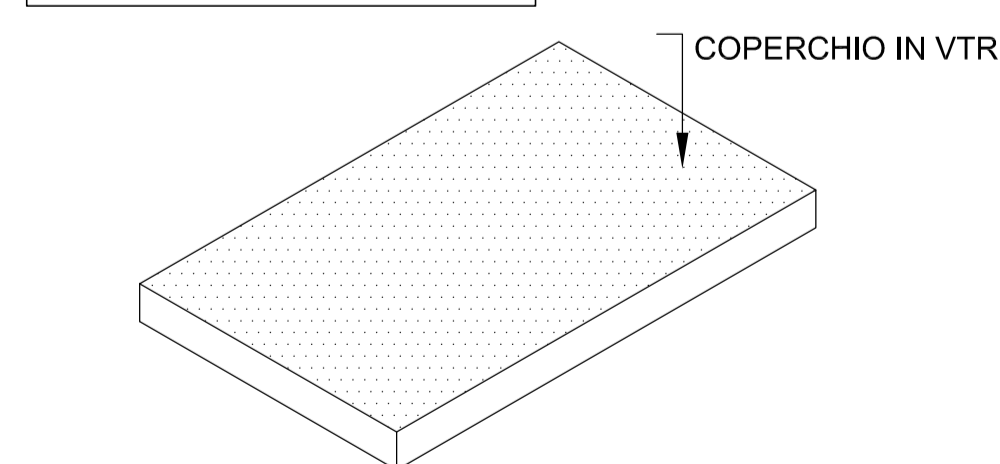


**PARTICOLARE TASCHE ALLOGGIAMENTO TRAVI HEB**  
SCALA 1:5

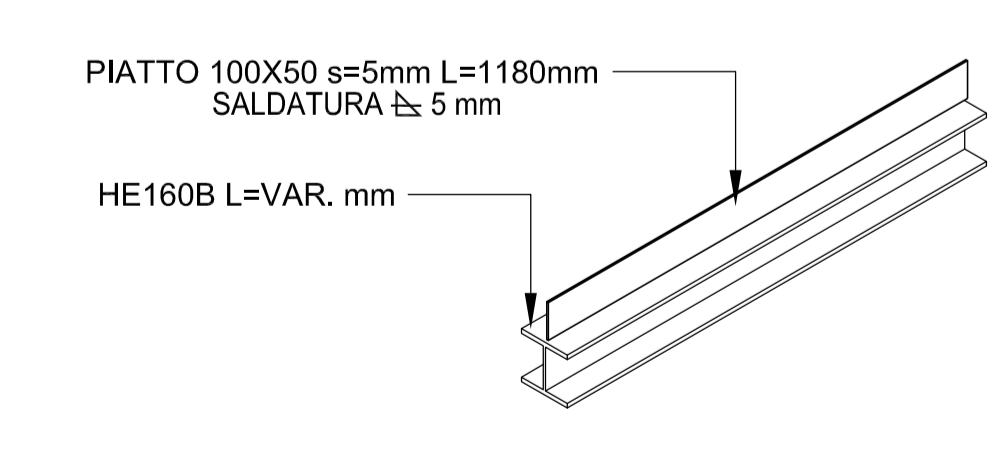
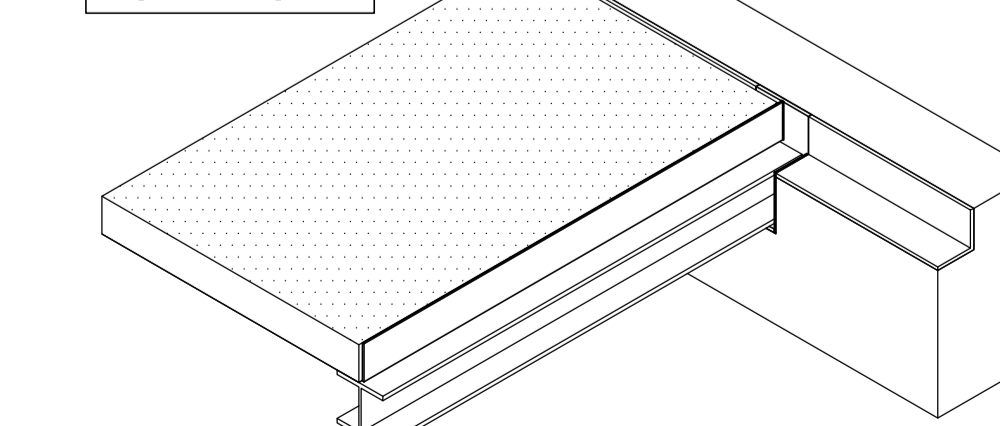
**PARTICOLARE APOGGIO HEB 160**



**SPACCATO ASSONOMETRICO**



**VISTA D'INSIEME**



SCATOLA APOGGIO tipo HEB160  
c=170x100x19  
c=100x80x8  
c=180x28x10

COMMITENTE: **RFI** GRUPPO FERROVIE DELLO STATO ITALIANE

ALTA SOVRIGLIANZA: **ITALFERR** GRUPPO FERROVIE DELLO STATO ITALIANE

GENERAL CONTRACTOR: **COCV** Costruzioni e Impianti Integrati s.p.a.

INFRASTRUTTURE FERROVIARIE STRATEGICHE DEFINITE DALLA LEGGE OBIETTIVO N.443/01

TRATTA A.V./A.C. TERZO VALICO DEI GIOVI  
PROGETTO ESECUTIVO

Piazzale Fabbricato PM Arquata - Libarna

Pozzetti tipo A e B

GENERAL CONTRACTOR	DIRETTORE LAVORI	SCALA:
<b>COCV</b> Ing. N. Merito		1:50

COMMESSA	LOTTO	FASE	ENTE	TIPO DOC.	OPERA/DIRIPLANA	PROGR.	REV.
I G 5 1	0 4	E	C V	B B	I N 1 H 0 X	0 0 1	A

Rev.	Descrizione emissione	Redatto	Data	Verificato	Data	Progettista	Data
A.00	Prima emissione	ARCHINGEO	10/09/2017	COCV	11/05/2017	A. Merito	13/05/2017

Nome File: I01-04-01-08-011-01-01-001  
CUP: F81H92200000008