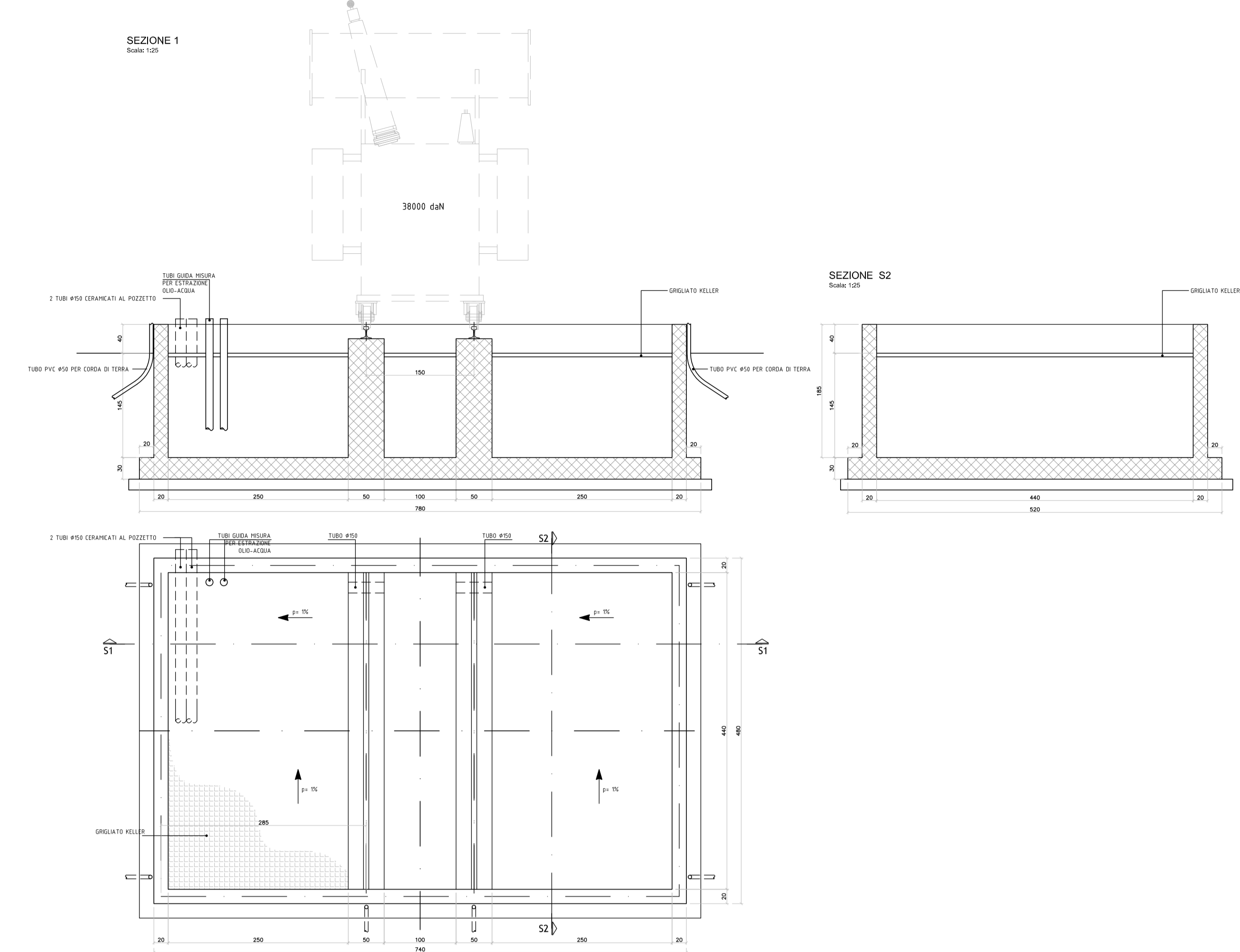


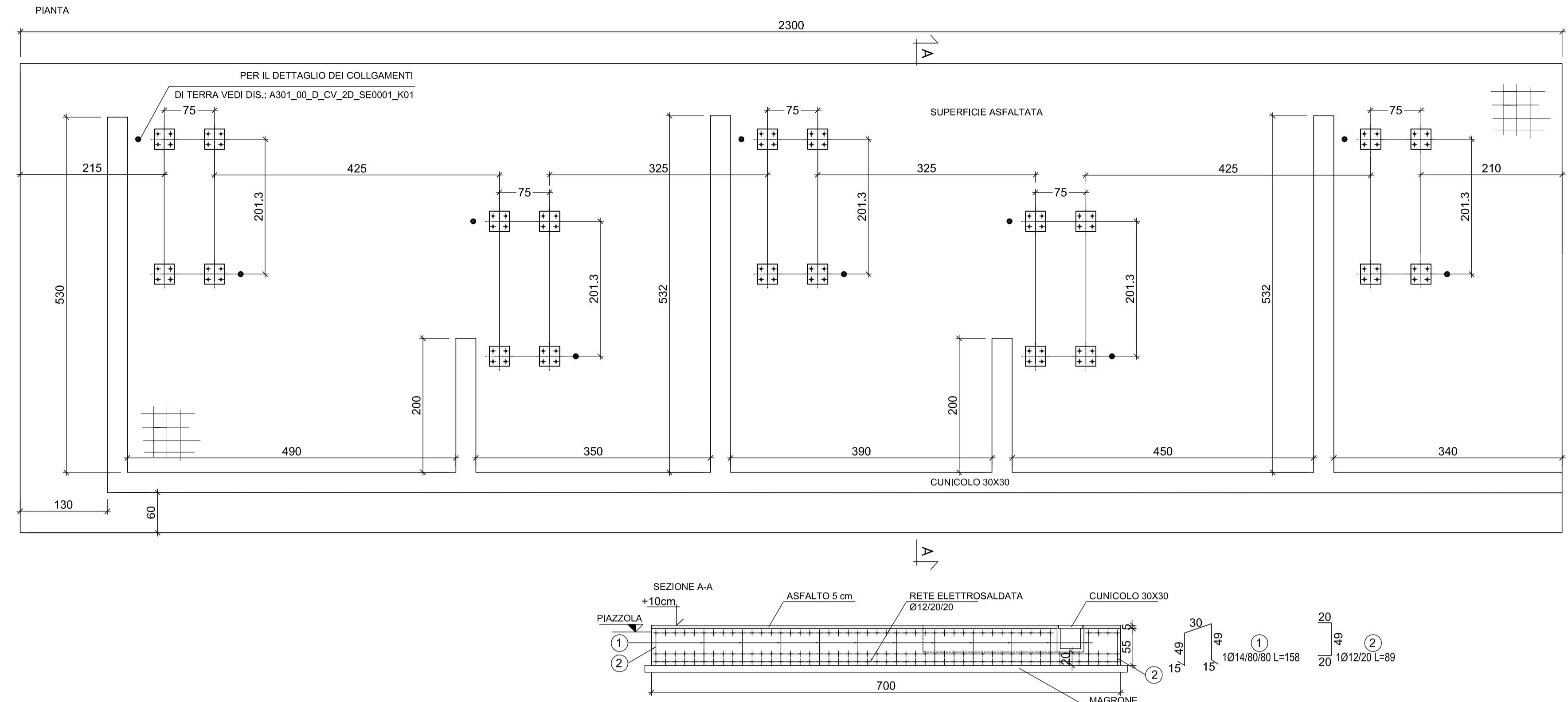
CARPENTERIA VASCA TRASFORMATORE

Scala: 1:50



CARPENTERIA ED ARMATURA FONDAZIONE GIS

Scala: 1:50

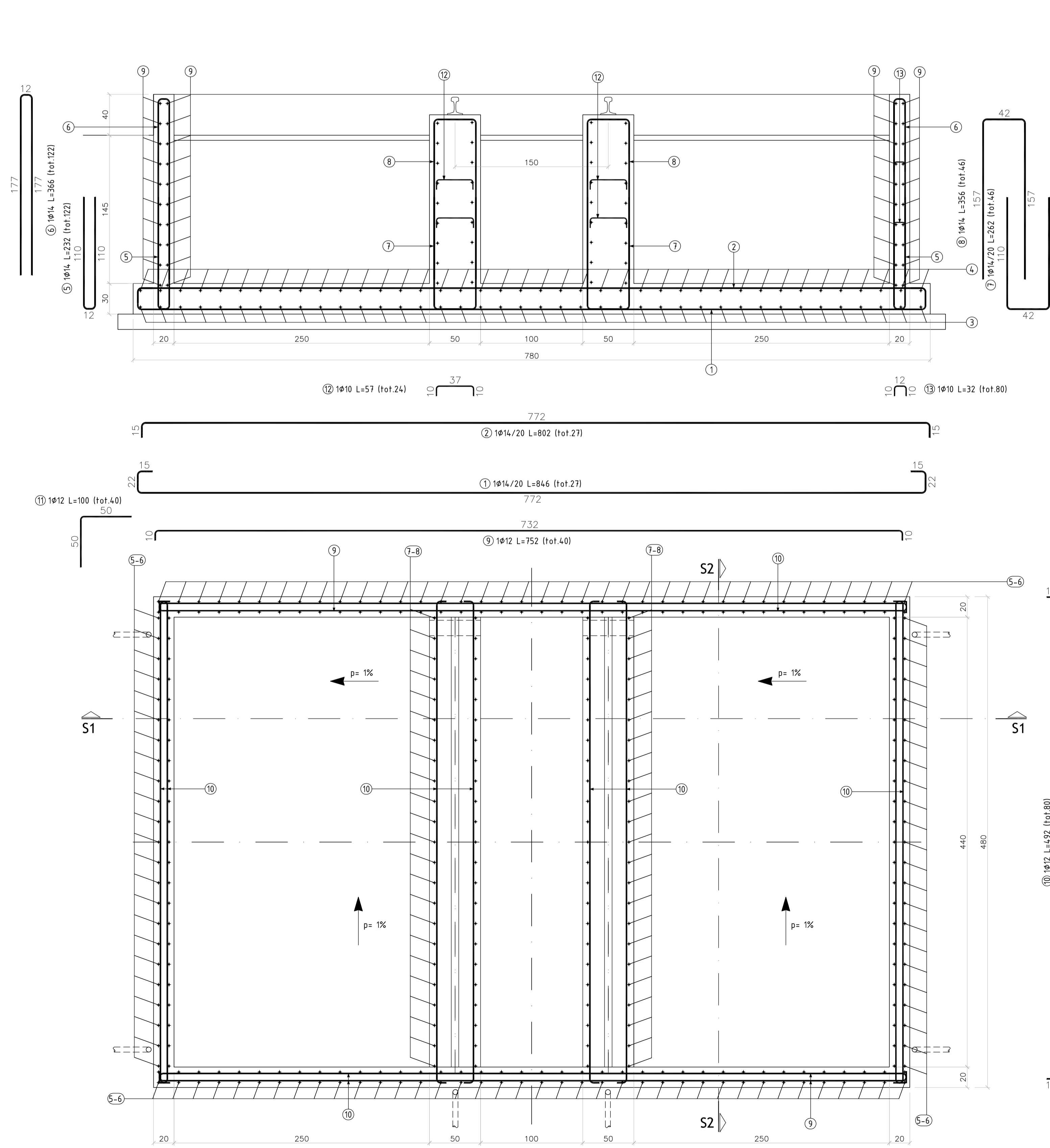


CARATTERISTICHE TASSELLI CHIMICI

DIMENSIONI	M16	M20
D	18	25
D1	19	26
B	125	170
S min	175	220
S max	38	49
L	190	240

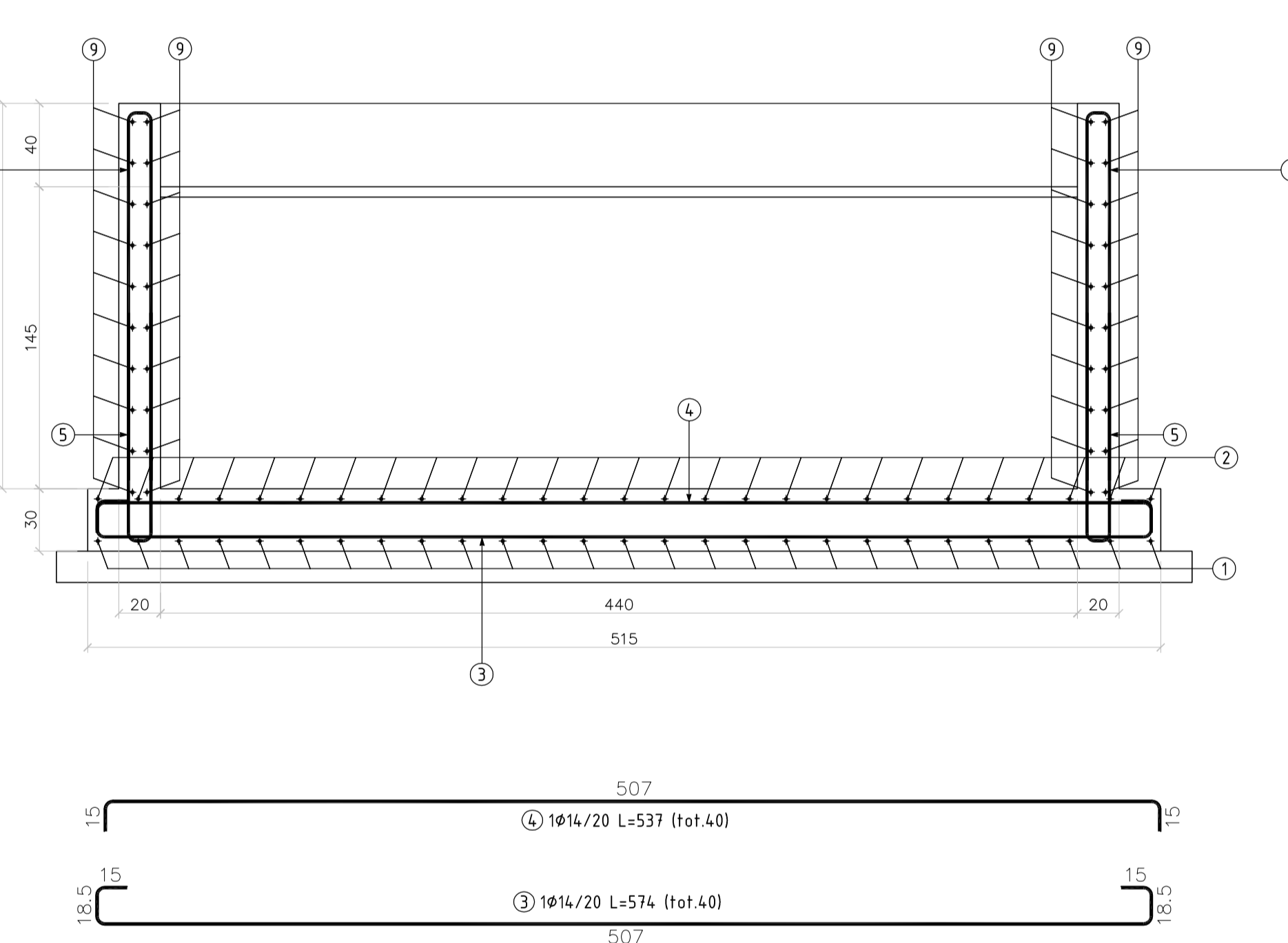
ARMATURA VASCA TRASFORMATORE

Scala: 1:25



SEZIONE S2

Scala: 1:25

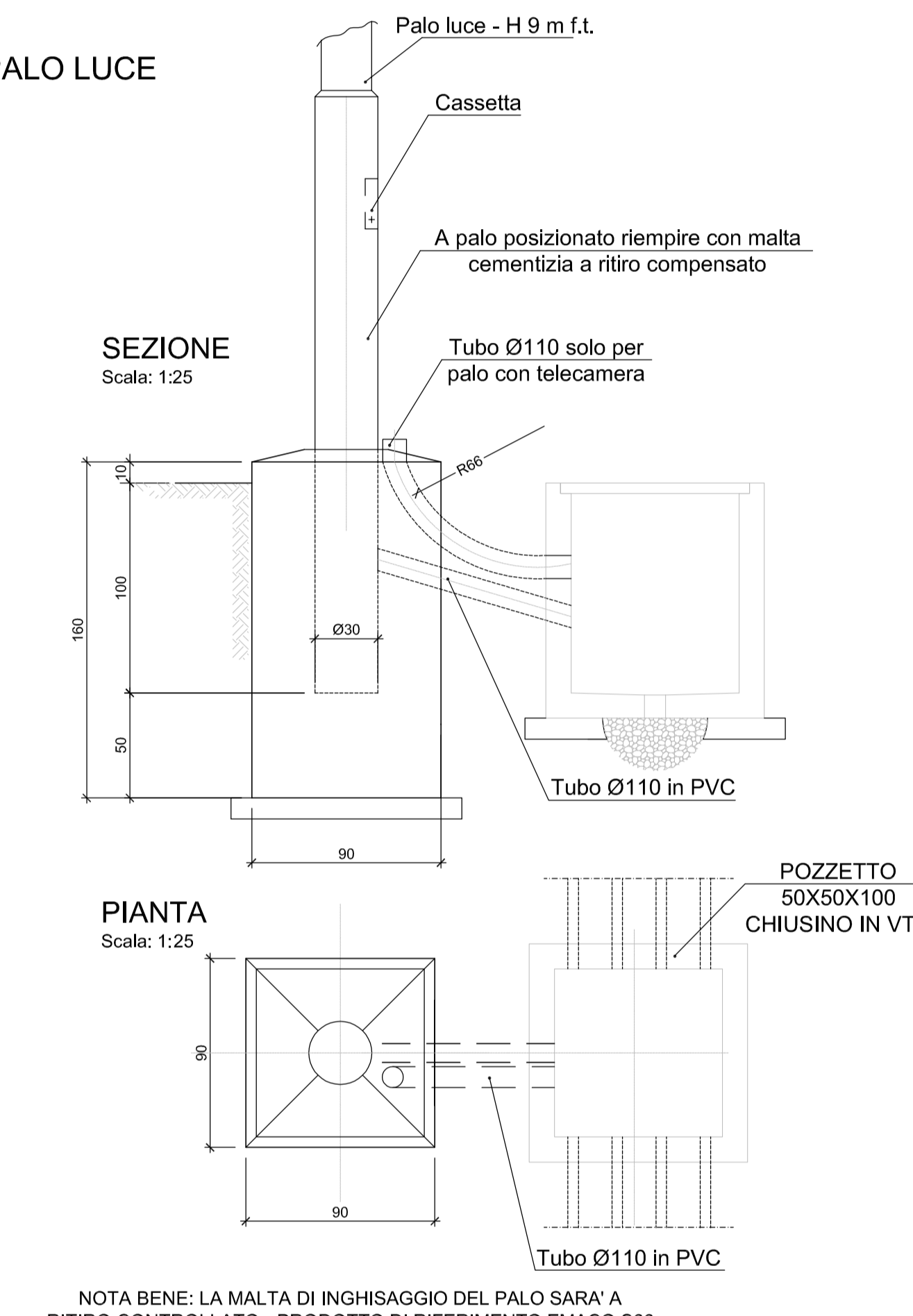


VASCA TRASFORMATORE

POSIZIONE	N. PEZZI	φ [mm]	L [cm]	L. TOT [m]	PESO [kg]	CODICE	SCHEMA PIEGATURA (misure al filo esterno)
1	27	14	846.0	228.42	275.93	414	275 132
2	27	14	802.0	216.54	261.58	212	15 272 45
3	40	14	574.0	229.60	277.36	414	142 507 145.5
4	40	14	537.0	214.80	259.48	212	15 507 45
5	122	14	232.0	283.04	341.91	212	118 32
6	122	14	366.0	446.52	539.40	212	177 32
7	46	14	262.0	120.52	145.59	212	118 2 110 2
8	46	14	356.0	163.76	197.82	212	157 2
9	40	12	752.0	300.80	267.11	212	10 732 40
10	80	12	492.0	393.60	349.52	212	10 472 40
11	40	12	100.0	40.00	35.52	111	50
12	24	10	57.0	13.68	8.44	212	10 32 10
13	80	10	32.0	25.60	15.80	212	10 12 10
PESO TOTALE:					2975.46		

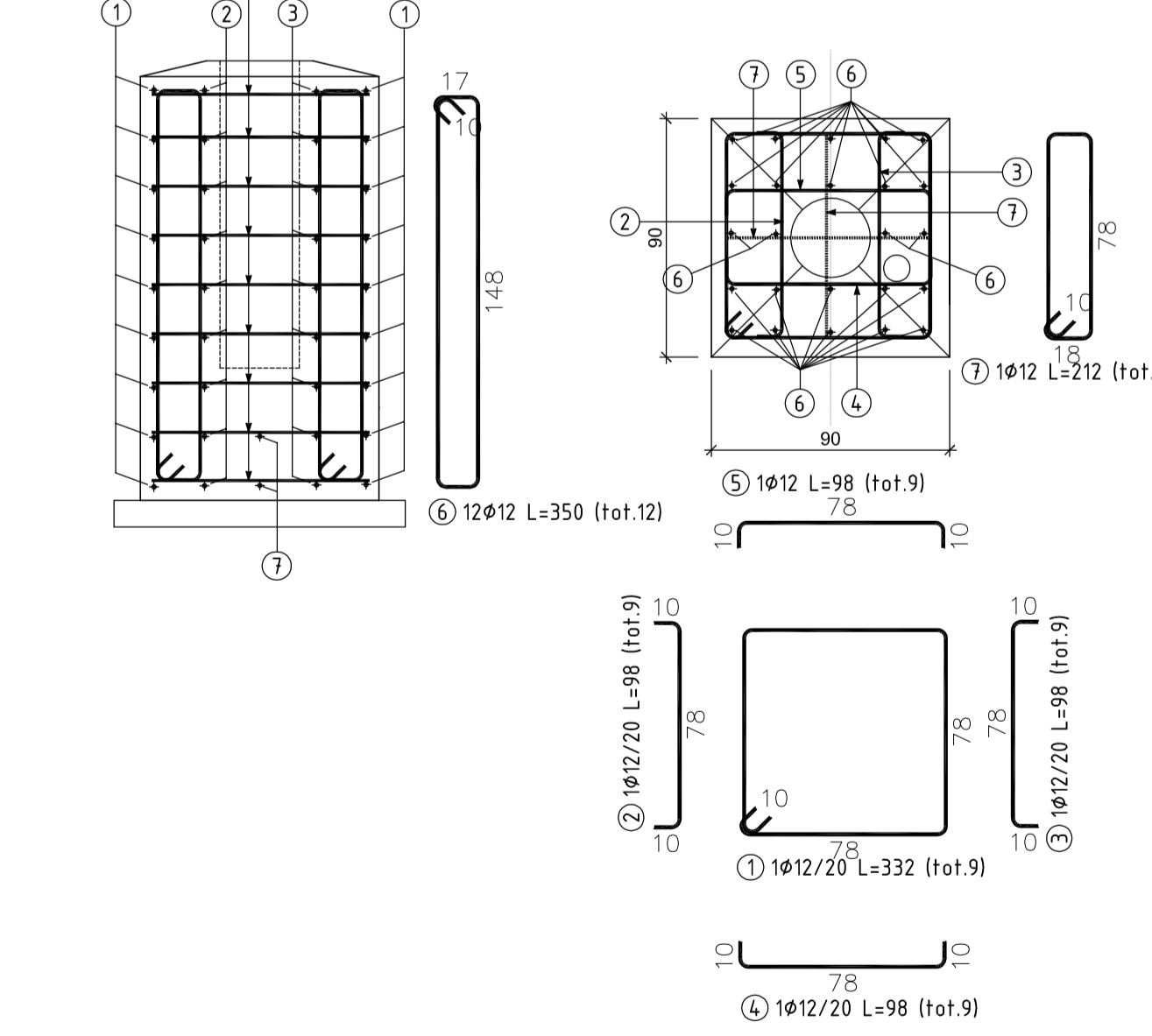
ARMATURA PALO LUCE

Scala: 1:25



SEZIONE

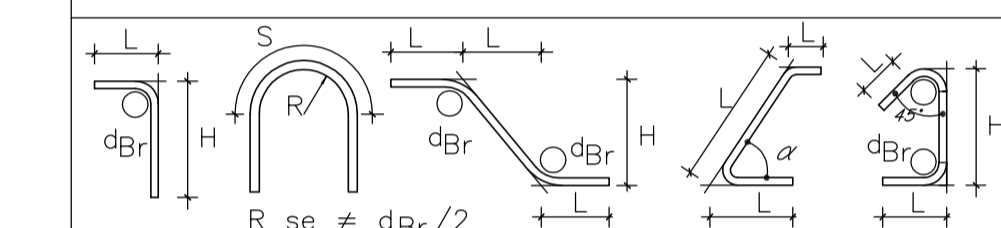
Scala: 1:25



PLINTO PALO ILLUMINAZIONE 9m

POSIZIONE	N. PEZZI	φ [mm]	L [cm]	L. TOT [m]	PESO [kg]	CODICE	SCHEMA PIEGATURA (misure al filo esterno)
1	9	12	332.0	29.88	26.53	595	78
2	9	12	98.0	8.82	7.83	212	10 78 10
3	9	12	98.0	8.82	7.83	212	10 78 10
4	9	12	98.0	8.82	7.83	212	10 78 10
5	9	12	98.0	8.82	7.83	212	10 78 10
6	12	12	350.0	42.00	37.30	595	148 7
7	2	12	212.0	4.24	3.77	595	148 78
PESO TOTALE:					98.92		

Legenda misure :



Diametro piegature d_{br} :
 φ Barra < φ20 $d_{br} = 6φ$
 φ Barra φ20 - φ26 $d_{br} = 8φ$

Materiali:
 CALCESTRUZZO FONDAZIONE TIPO G 2
 Rcm >= 30 MPa
 classe di lavorabilità S3,S4
 rapporto A/F <= 0,50
 tipo di cemento CEM III-V
 CALCESTRUZZO MAGRONE TIPO I
 Rcm >= 15 MPa
 tipo di cemento CEM I-V
 ACCIAIO per C.A. (BARRE < φ30) FeB 44K controllato in stabilimento saldabile

Elemento	Copriferro (cm)	φmax inerti (mm)
ELEVAZIONE/FONDAZIONE	5(-0 +0,5)	25

TIPOLOGICI DI RIFERIMENTO SATURNO A301_00_DV_3D_SE0000_K01_C_001

COMMITTENTE: **RFI** RETE FERROVIARIA ITALIANA GRUPPO FERROVIE DELLO STATO ITALIANE

ALTA Sorveglianza: **ITALFERR** GRUPPO FERROVIE DELLO STATO ITALIANE

GENERAL CONTRACTOR: **COCIV** Gruppo C.C. Ingegneri e Progettisti

INFRASTRUTTURE FERROVIARIE STRATEGICHE DEFINITE DALLA LEGGE OBIETTIVO N.443/01
 TRATTA A.V./A.C. TERZO VALICO DEI GIOVI
 PROGETTO ESECUTIVO

Piazzale Fabbricato PM Arquata - Libarna

Particolari costruttivi S.S.E. 3/3

GENERAL CONTRACTOR Cociv Ing. N. Maleno	DIRETTORE LAVORI	SCALA: Vale
--	------------------	----------------

COMMESSA	LOTTO	FASE	ENTE	TIPO DOC.	OPERA/DESCRIZIONE	PROG.	REV.
IG51	04	E	CV	BZ	IN1H0X	004	A

Rev.	Descrizione emissione	Redatto	Data	Verificato	Data	Progettista	Integratore	Data	IL PROGETTISTA
A.00	Prima emissione	ARCHINGOLO	10/05/2017	COCIV	11/05/2017	A. Maleno		12/05/2017	COCIV

Nome File: 001-vase-cv42-en-000000000000
 CUP: F81H920000000000