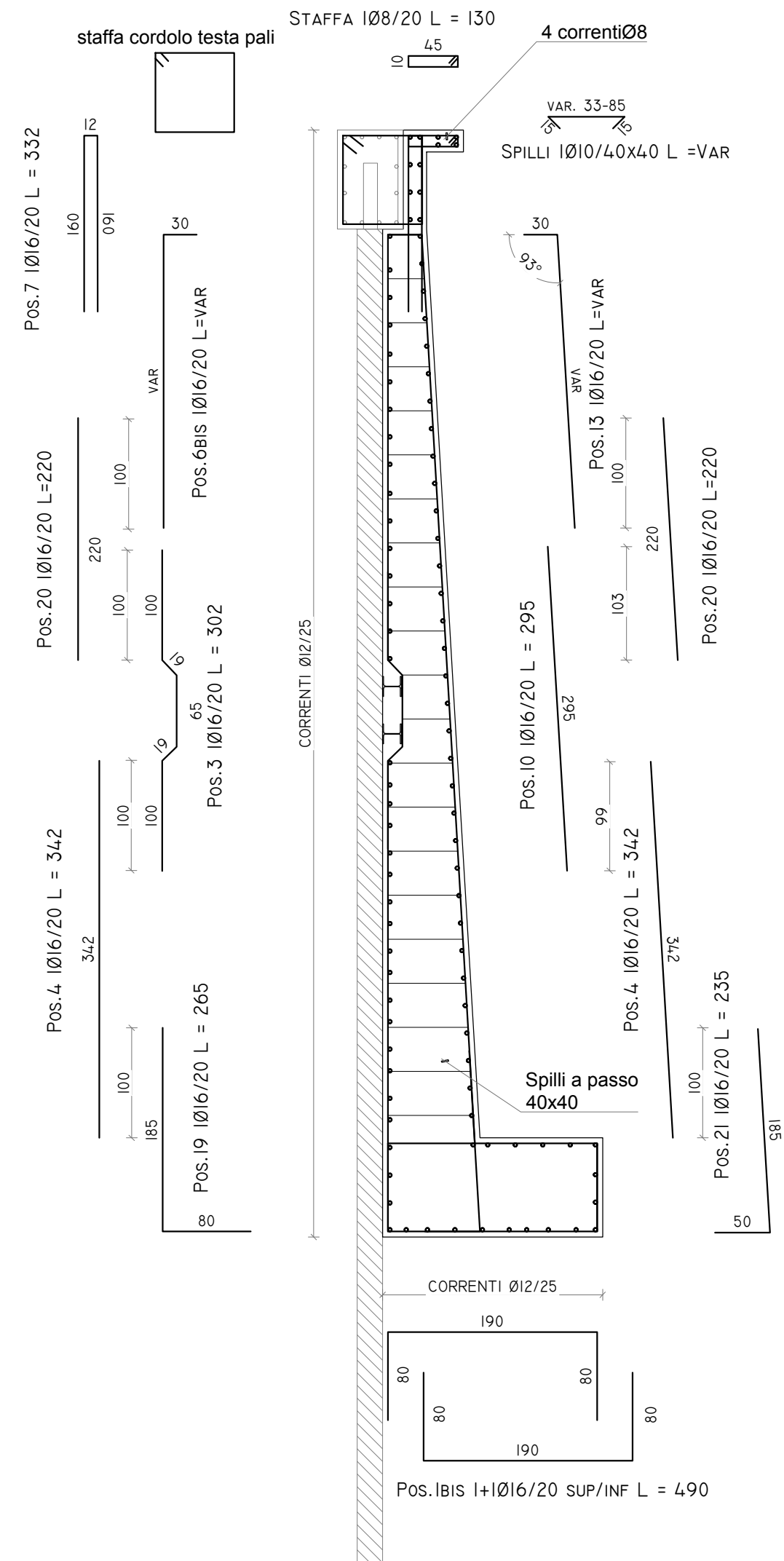
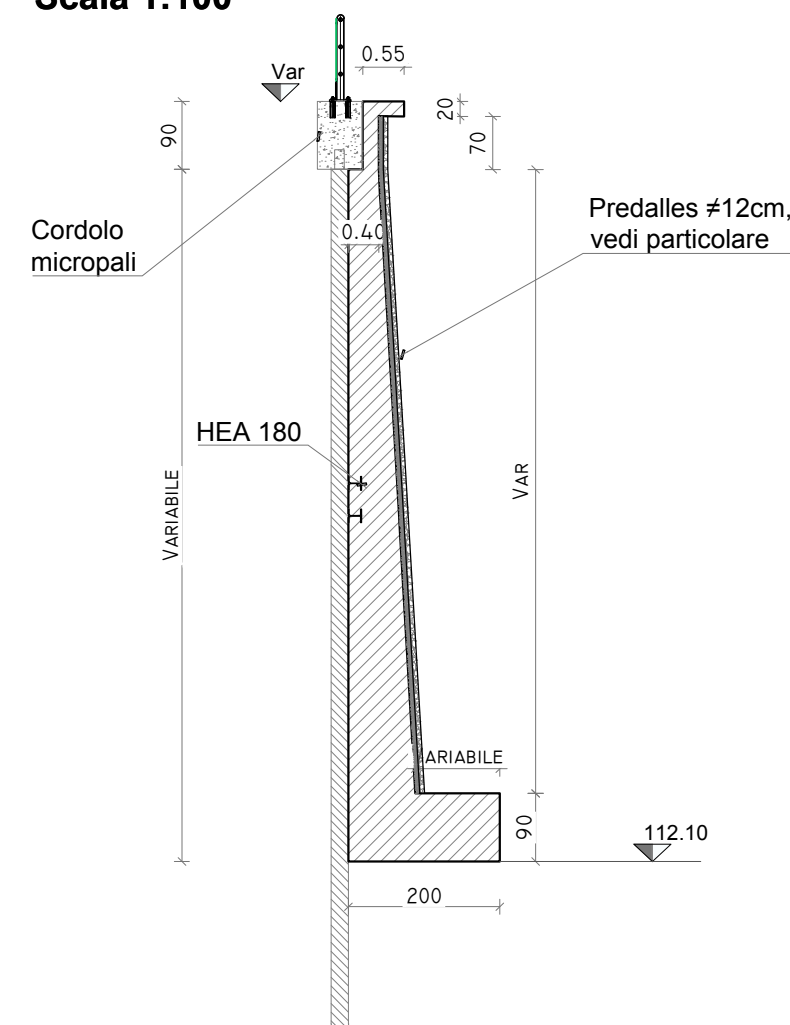


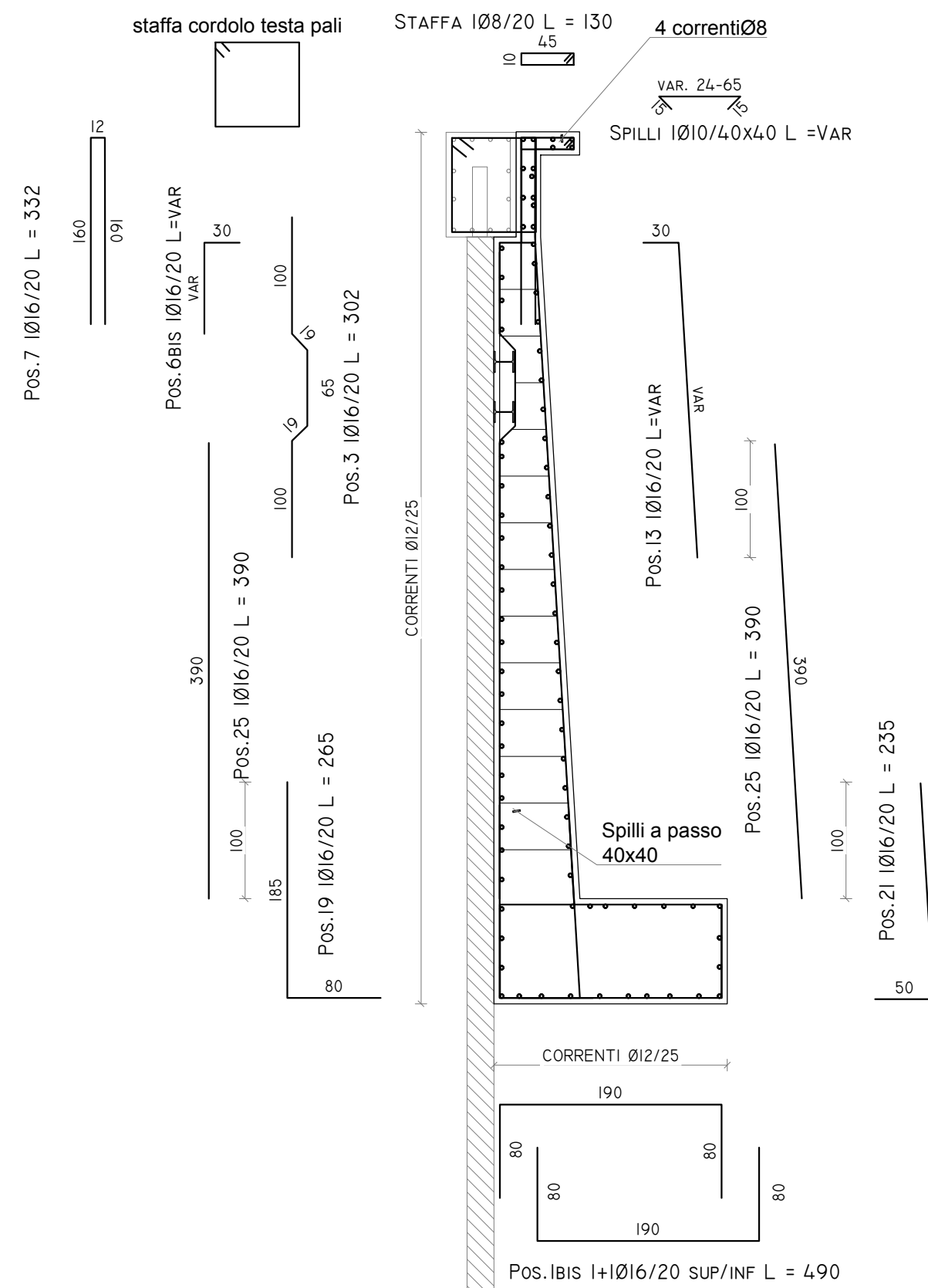
Armature muro, TIPOLOGIA 8
Scala 1:50



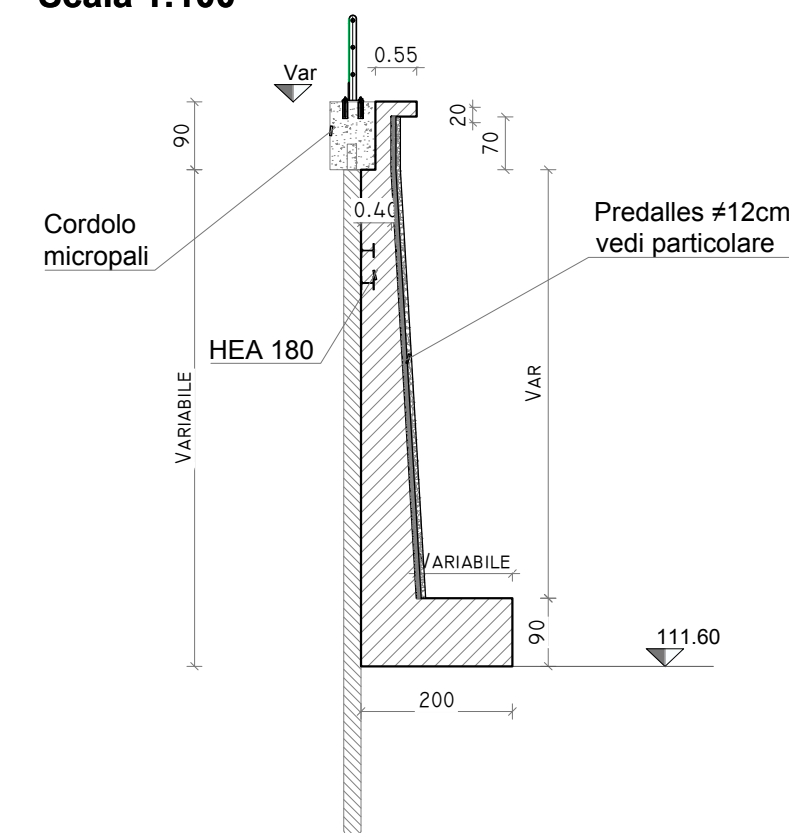
Carpenteria muro, TIPOLOGIA 8
Scala 1:100



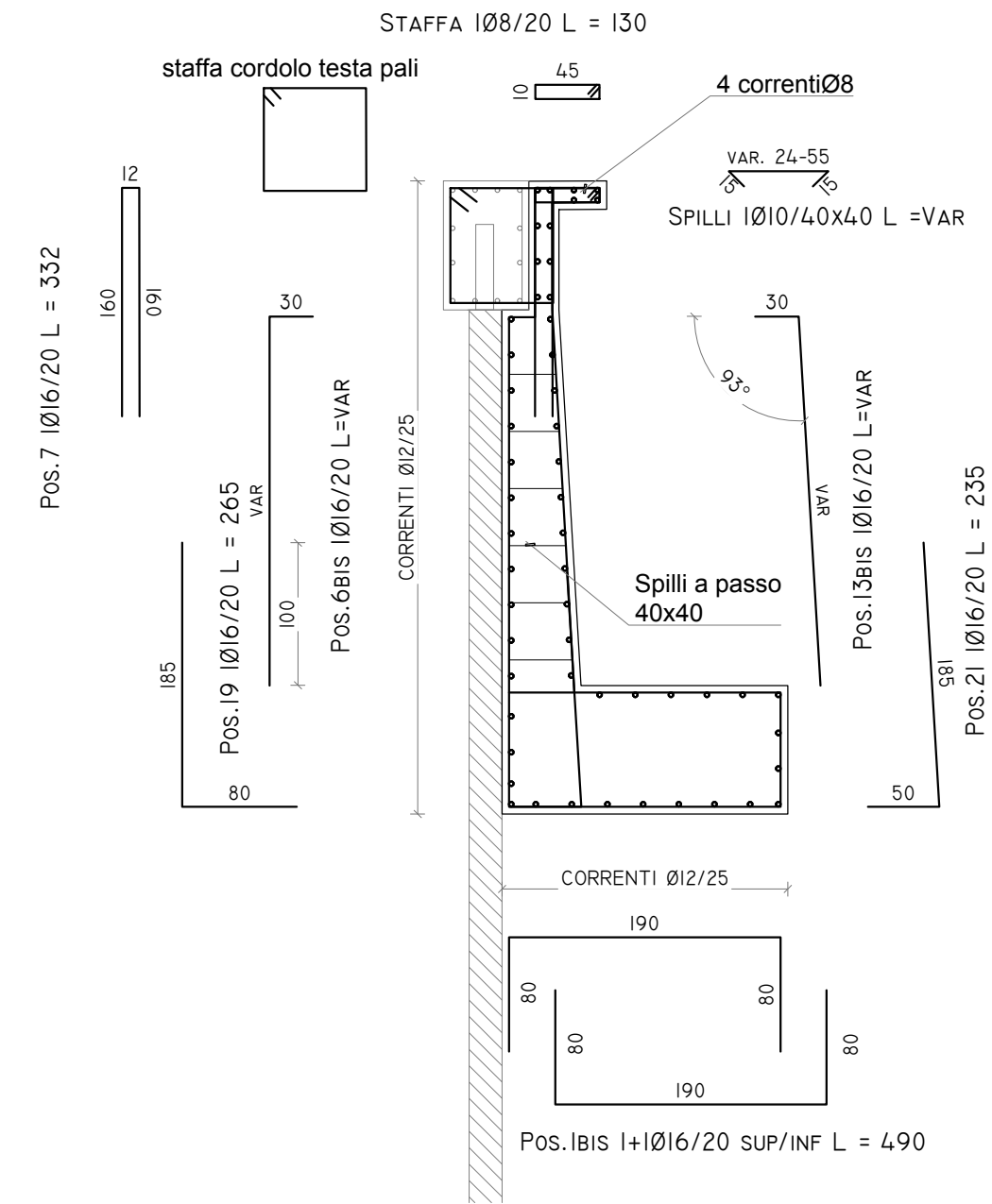
Armature muro, TIPOLOGIA 9
Scala 1:50



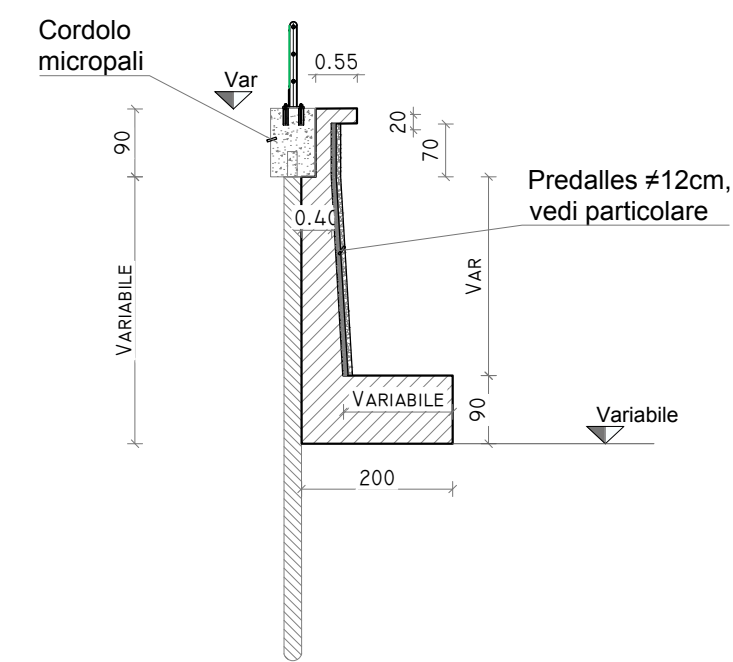
Carpenteria muro, TIPOLOGIA 9
Scala 1:100



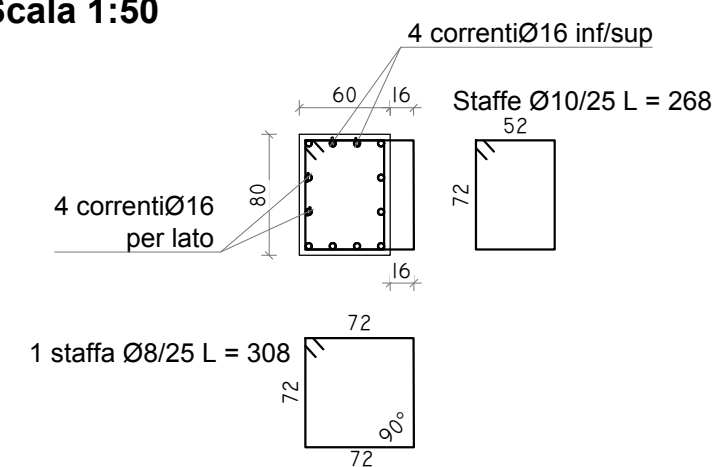
Armature muro, TIPOLOGIA 10
Scala 1:50



Carpenteria muro, TIPOLOGIA 10
Scala 1:100



Armatura cordolo testa-pali
Scala 1:50



REQUISITI MATERIALI

I materiali per uso strutturale, devono essere conformi al regolamento Prodotti da Costruzione (CPR 305/2011).

CARATTERISTICHE DEI MATERIALI

MICROPALI TIPO I.G.U.

Calcestruzzo R425
Malta per iniezioni: R425
Armatura Tubolare
Acciaio Tipo S355 JR
 f_{yk} 355 MPa
 f_{tk} 510 MPa
E 210000 MPa
 ν 0.3
 ρ 7850 kg/mc

OPERE IN ACCIAIO

Acciaio Tipo S355 JR
 f_{yk} 355 MPa
 f_{tk} 510 MPa
E 210000 MPa
 ρ 7850 kg/mc

PAVIMENTAZIONE STRADALE

-Fondazione sp: 20cm
-Base sp: 10cm
-Usura sp: 3cm

NOTE GENERALI

- Tutte le misure e le quote dovranno essere preventivamente controllate in fase di cantiere.
- La sovrapposizione minima per le armature, dove non indicato, deve essere almeno di 100 cm
- Per le caratteristiche dei materiali non specificate in tabella si riporta all'elaborato IG51-04-E-CV-AZ-IN9A-00-007-A00 (particolari progetto) e in seguito all'elaborato IG51-00-E-CV-TT-OC00-002-H00.

COMMITTENTE:



ALTA Sorveglianza:



GENERAL CONTRACTOR:



INFRASTRUTTURE FERROVIARIE STRATEGICHE DEFINITE DALLA LEGGE OBIETTIVO N.443/01

TRATTA A.V./A.C. TERZO VALICO DEI GIOVI
PROGETTO ESECUTIVO

Sistemazione Superficiale e Strada di Accesso Pozzo di Areazione Imbocco Sud Galleria Valico Interconnessione III Valico-Voltri
-CARPENTERIE, ARMATURE
-DETTAGLI FONDAZIONE E TIRANTI - TAVOLA 3

| | | | | |
|--|--------------------|----------------------|-------------------|------------------------|
| GENERAL CONTRACTOR Consorzio Cociv Ing. N. Meistro | | DIRETTORE LAVORI | | SCALA: Varie |
| COMMESSA IG51 | LOTTO 04 | FASE E | ENTE CV | TIPO DOC. AZ |
| OPERA/DISCIPLINA IN9A00 | | PROGR. 003 | REV. A | |

| Rev. | Descrizione emissione | Redatto | Data | Verificato | Data | Progettista | Data | IL PROGETTISTA |
|------|-----------------------|---------|----------|------------|----------|---------------|----------|----------------|
| A00 | Prima emissione | ITEC | 15/05/17 | COCIV | 15/05/17 | A. Mancarella | 15/05/17 | |