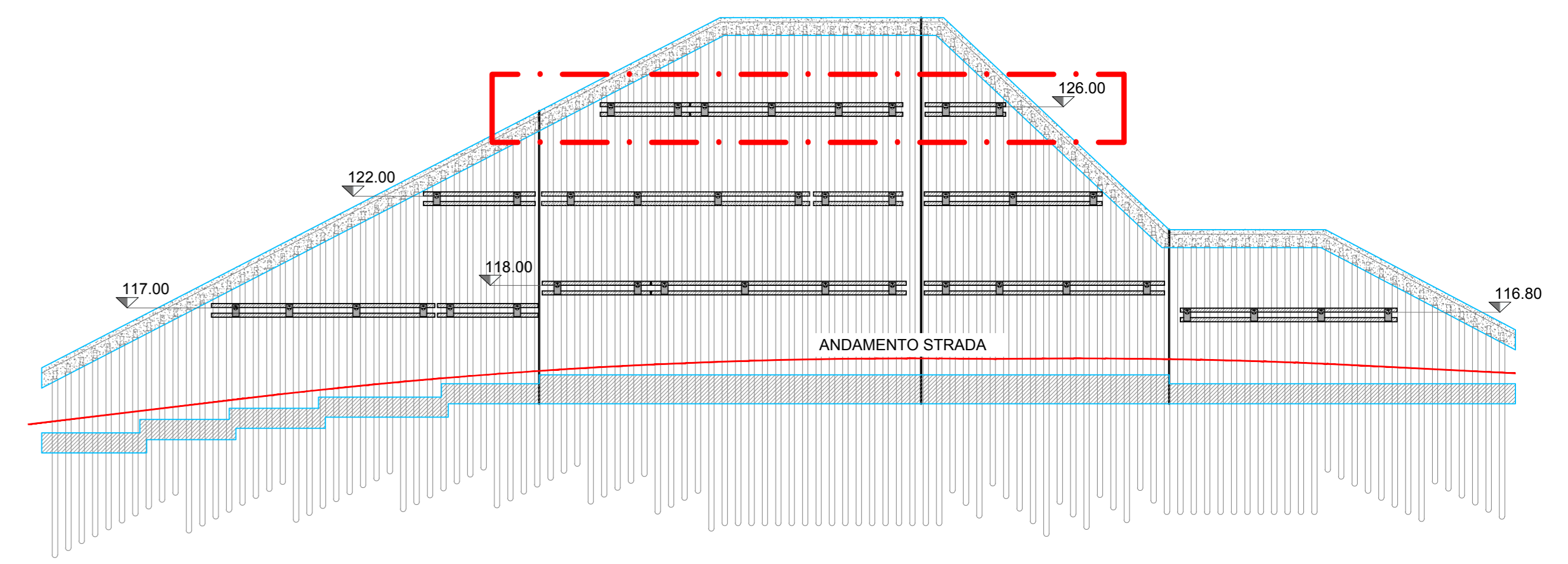
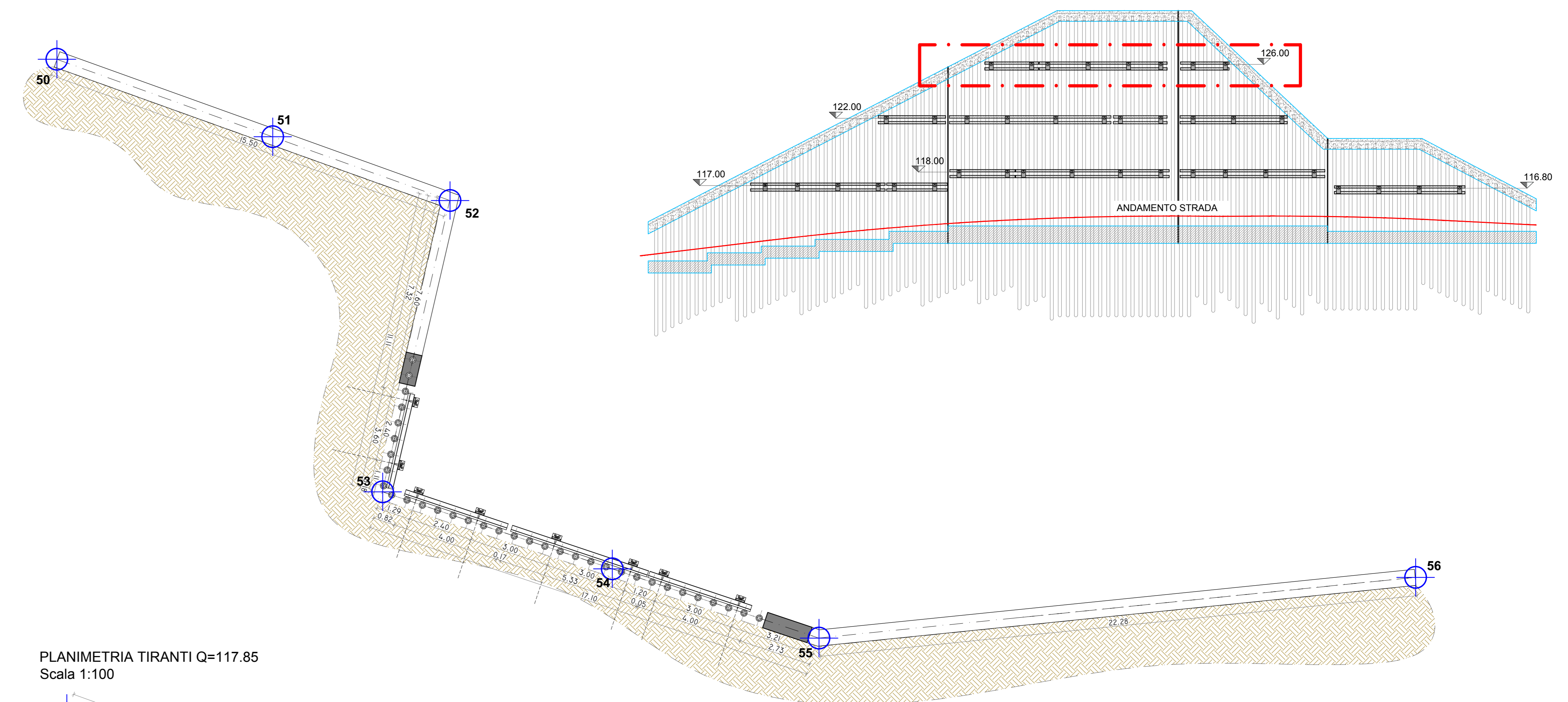


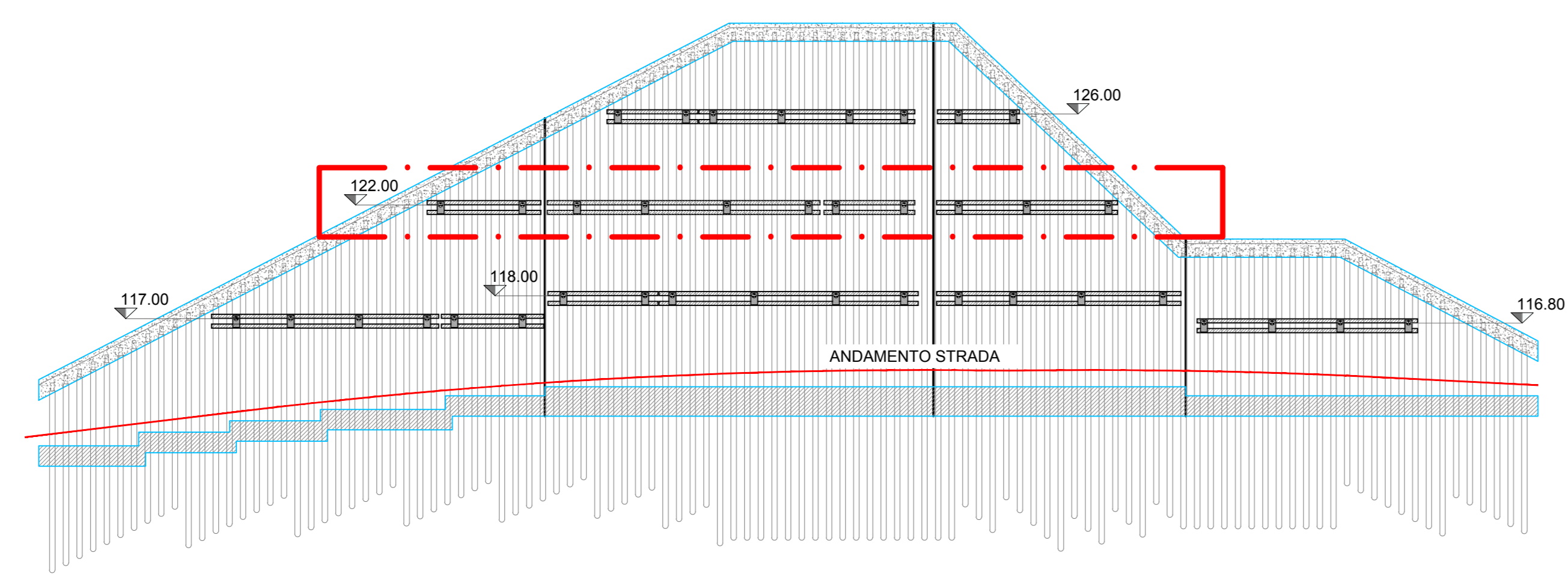
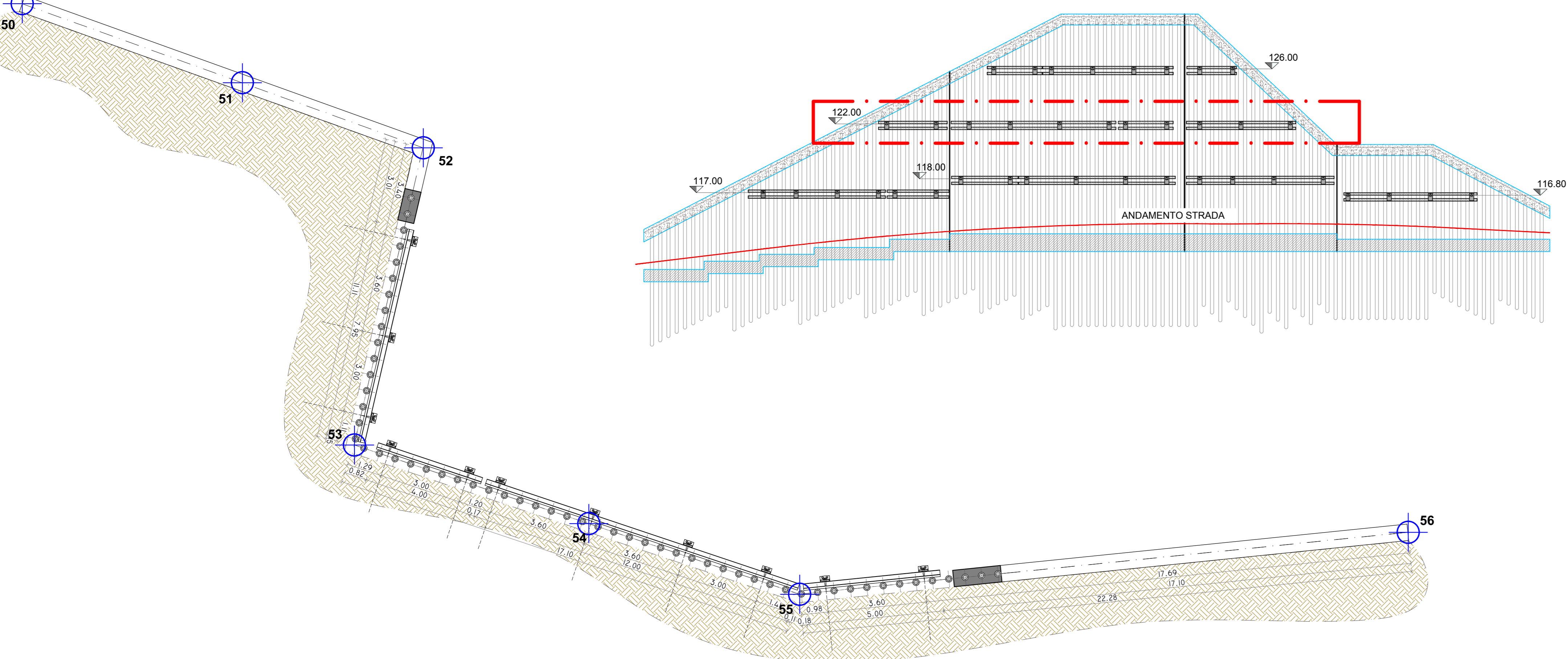
TABELLA PUNTI DI TRACCIAMENTO PARATIA
(punti riferiti a estradosso cordolo)

Punti	X	Y	Z
50	52586.72	151964.56	116.00
51	52594.74	151961.68	120.50
52	52601.33	151959.31	120.50
53	52598.82	151948.49	130.00
54	52607.36	151945.63	130.00
55	52615.04	151943.05	125.82
56	52637.20	151945.31	114.31

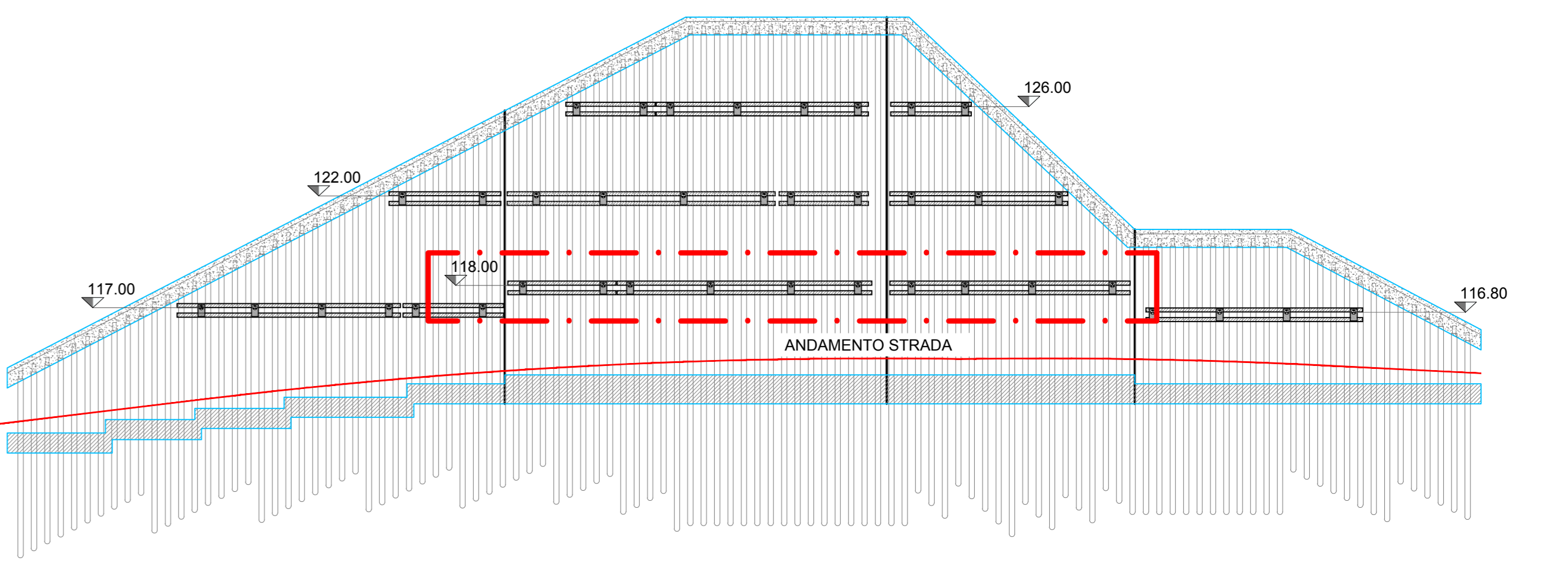
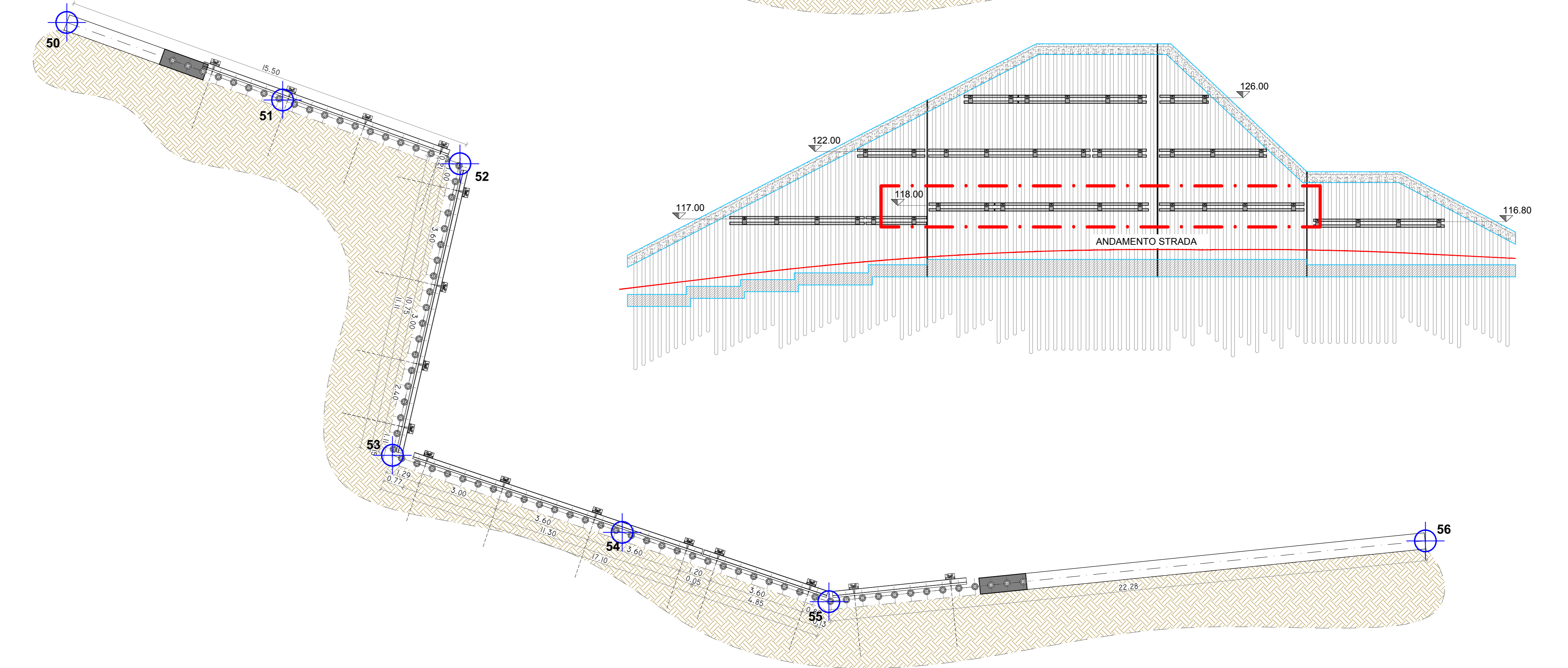
PLANIMETRIA TIRANTI Q=125.85
Scala 1:100



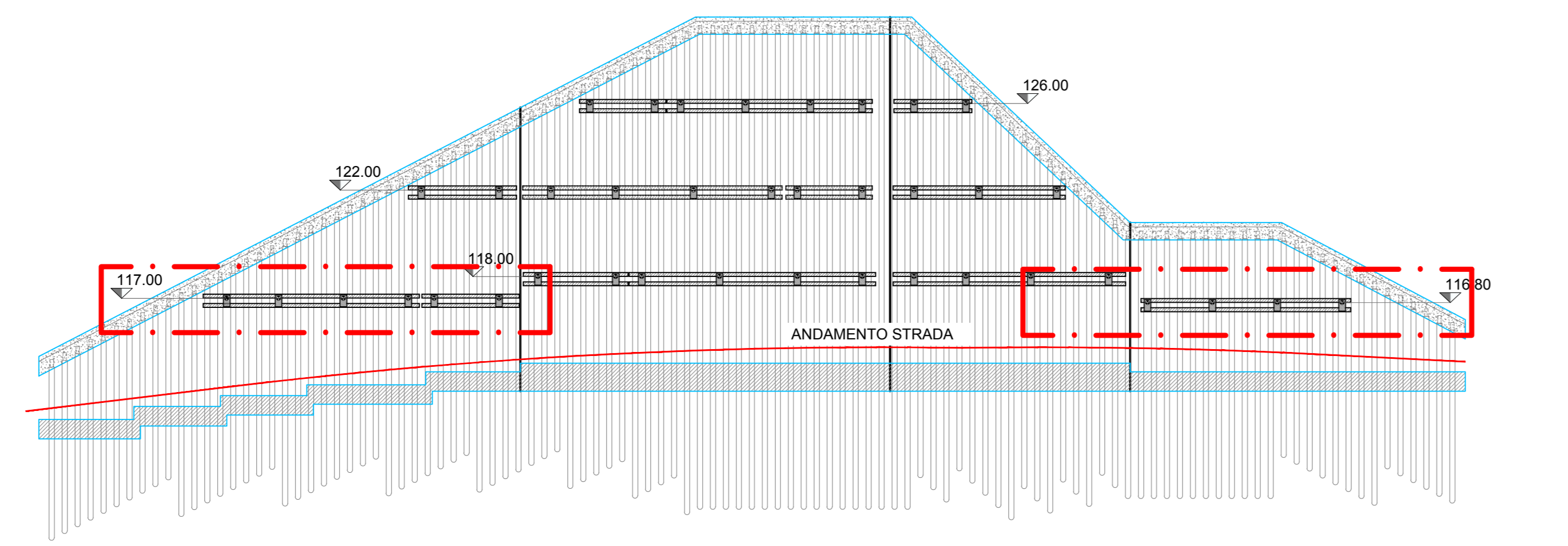
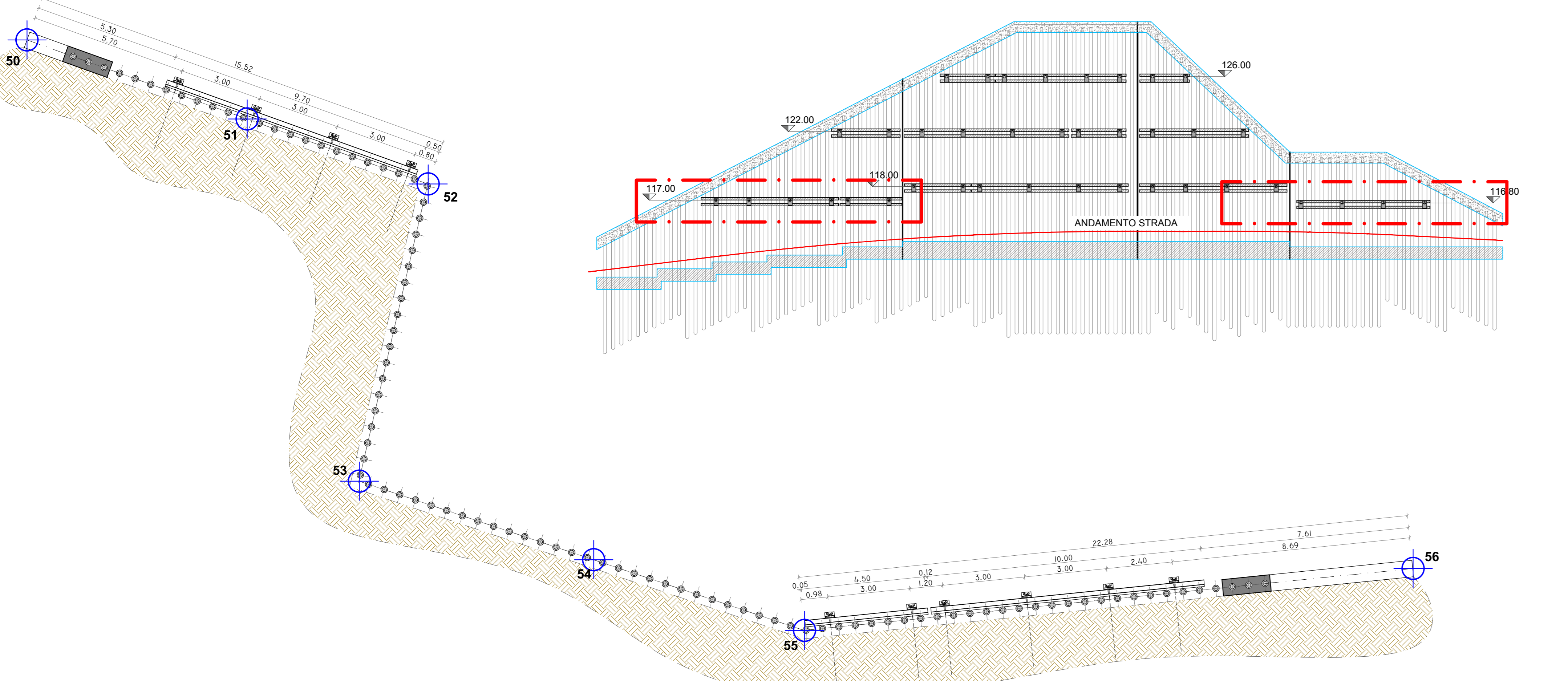
PLANIMETRIA TIRANTI Q=121.85
Scala 1:100



PLANIMETRIA TIRANTI Q=117.85
Scala 1:100



PLANIMETRIA TIRANTI Q=116.65/116.85
Scala 1:100



TIRANTE	L Bulbo (m)	L Totale (m)	Incl.	Tesatura Iniziale	φ Bulbo	n° Trefoli
Fila 1 (Quota 125,85 m)	12,00	20,00	25°	120 kN	160 mm	3 da 0,6"
Fila 2 (Quota 121,85 m)	10,00	18,00	25°	120 kN	160 mm	3 da 0,6"
Fila 3 (Quote 117,85 - 116,85 - 116,65)	10,00	16,00	25°	120 kN	160 mm	3 da 0,6"

REQUISITI MATERIALI
I materiali per uso strutturale, devono essere conformi al regolamento Prodotti da Costruzione (CPR 305/2011).

CARATTERISTICHE DEI MATERIALI
MICROPALI TIPO I.G.U.
Calcestruzzo
Malta per iniezioni: R425
Armatura Tubolare
Acciaio Tipo
S355 JR
355 MPa
510 MPa
210000 MPa
0.3
7850 kg/mc

OPERE IN ACCIAIO
Acciaio Tipo
S355 JR
355 MPa
510 MPa
210000 MPa
0.3
7850 kg/mc

PAVIMENTAZIONE STRADALE
-Fondazione sp: 20cm
-Base sp: 10cm
-Usura sp: 3cm

NOTE GENERALI
- Tutte le misure e le quote dovranno essere preventivamente controllate in fase di cantiere.
- La sovrapposizione minima per le armature, dove non indicato, deve essere almeno di 100 cm
-Per le caratteristiche dei materiali non specificate in tabella si riporta all'elaborato IG51-04-E-CV-AZ-INGA-00-007-A00 (particolari progetto) e in seguito all'elaborato IG51-00-E-CV-TT-OC00-002-H00.

COMMITTENTE:
RFI
RETE FERROVIARIA ITALIANA
GRUPPO FERROVIE DELLO STATO ITALIANO

ALTA Sorveglianza:
ITALFERR
GRUPPO FERROVIE DELLO STATO ITALIANO

GENERAL CONTRACTOR:
COCIV
Consorzio Costruttori Integrati Valchi

INFRASTRUTTURE FERROVIARIE STRATEGICHE DEFINITE DALLA LEGGE OBIETTIVO N.443/01
TRATTA A.V./A.C. TERZO VALICO DEI GIOVI
PROGETTO ESECUTIVO

Sistemazione Superficiale e Strada di Accesso Pozzo di Areazione Imbocco Sud Galleria Valico Interconnessione III Valico-Voltri
-PIANTE TIRANTI

GENERAL CONTRACTOR: **Cociv** (Ing. N. Masato)
DIRETTORE LAVORI:
SCALA: 1:100

COMMISSIONE: IG51 04 E CV AZ ING A 00 006 A

PROGETTAZIONE:
Rev. Descrizione emissione Redatto Data Ente Tipo Doc. Operazione/Descrizione Data Progettista/Ingegnere Data Il Progettista

A00 Prima emissione [Signature] 15/05/17 COCIV 15/05/17 A. Manacetta 15/05/17 [Signature]

Nome File: 001-04-E-CV-AZ-INGA-00-007-A00
In. Elab. Nome File: 001-04-E-CV-AZ-INGA-00-007-A00
CUP: F81H20000000008