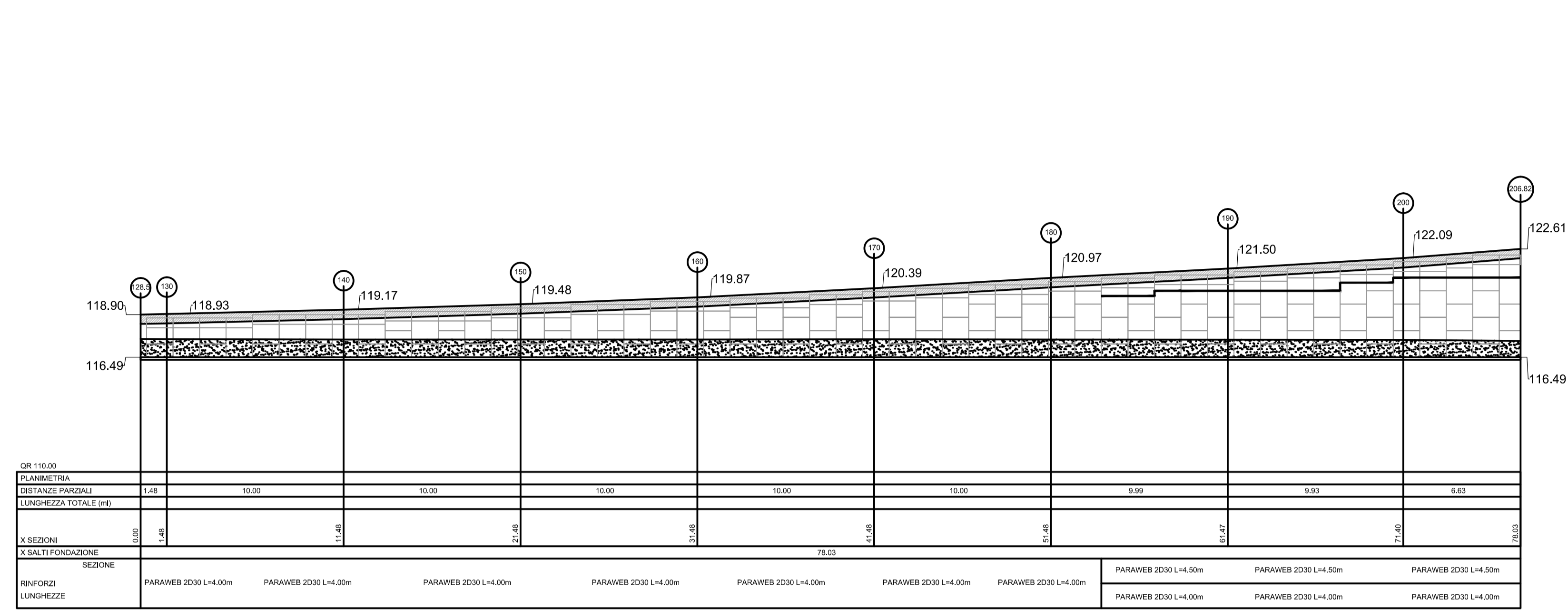


MURO IN TERRA ARMATA LATO DESTRO

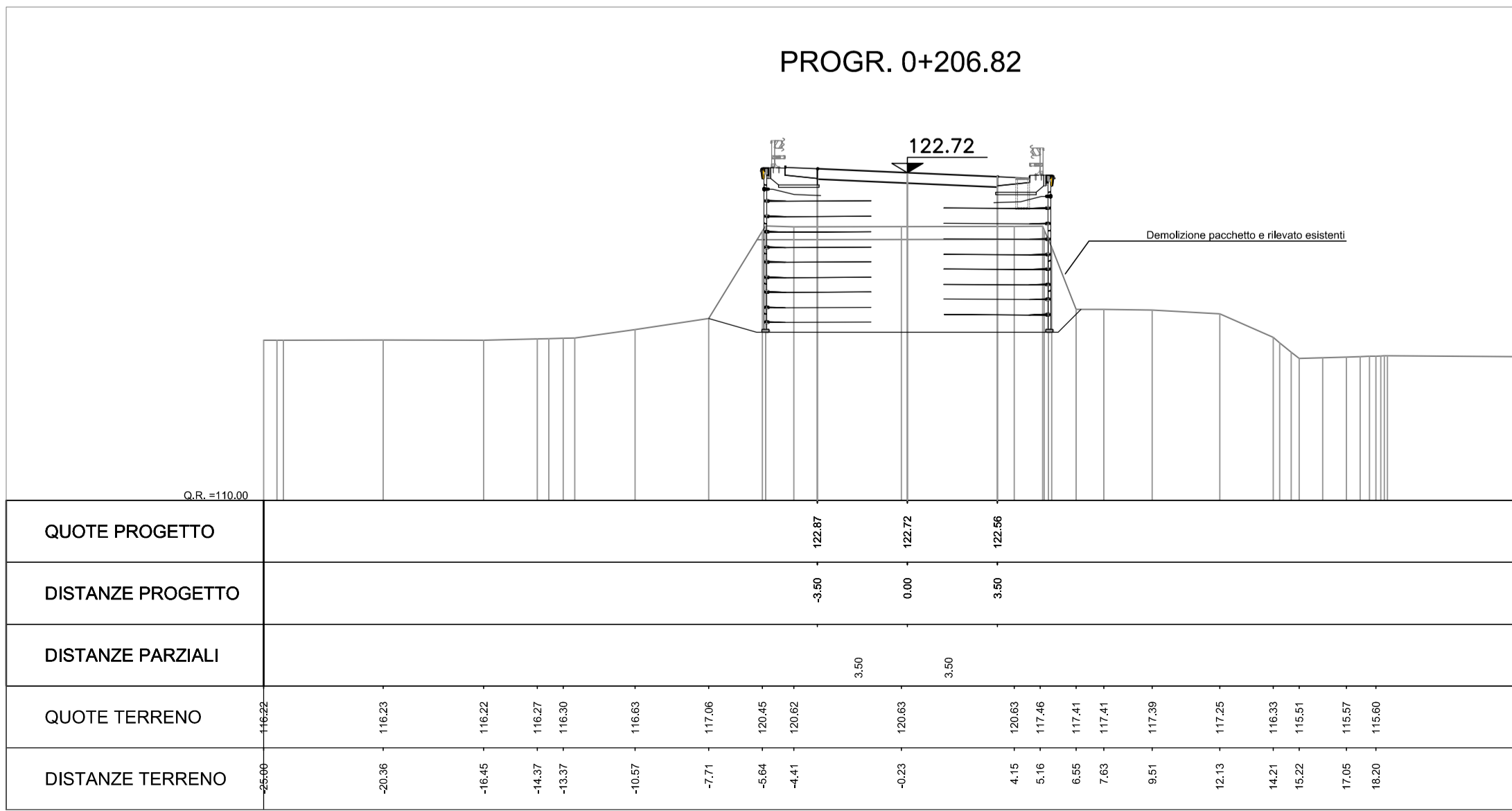
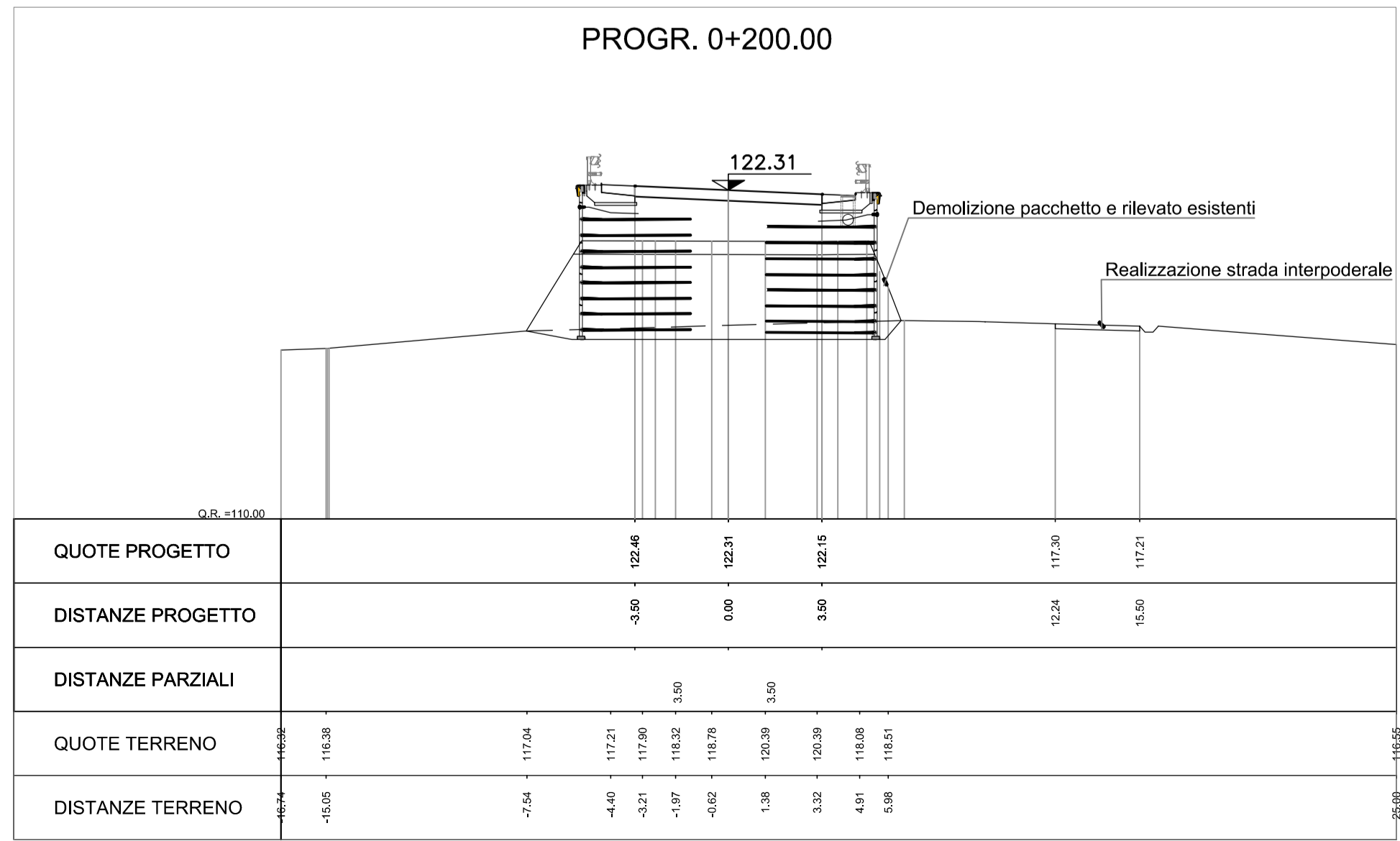
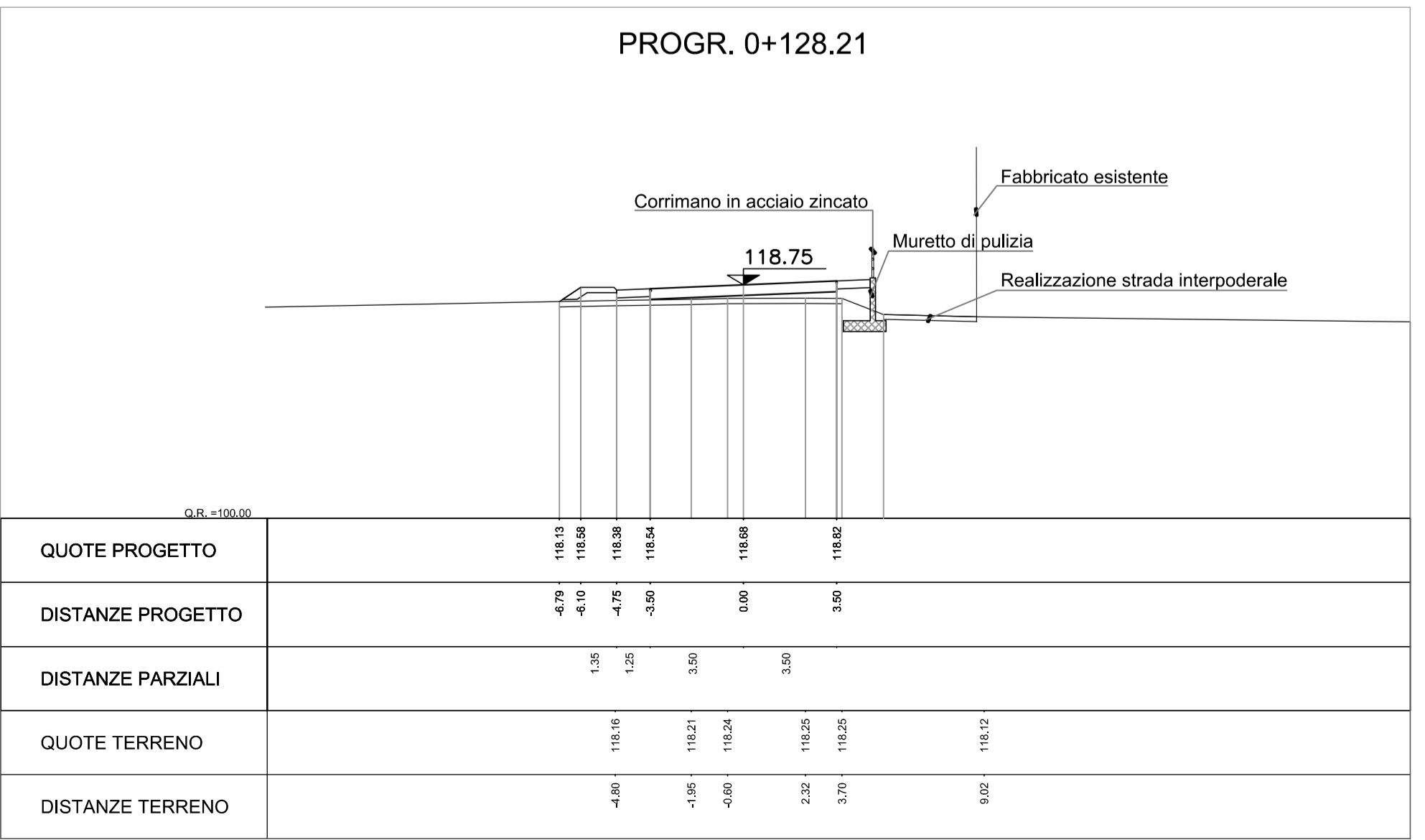
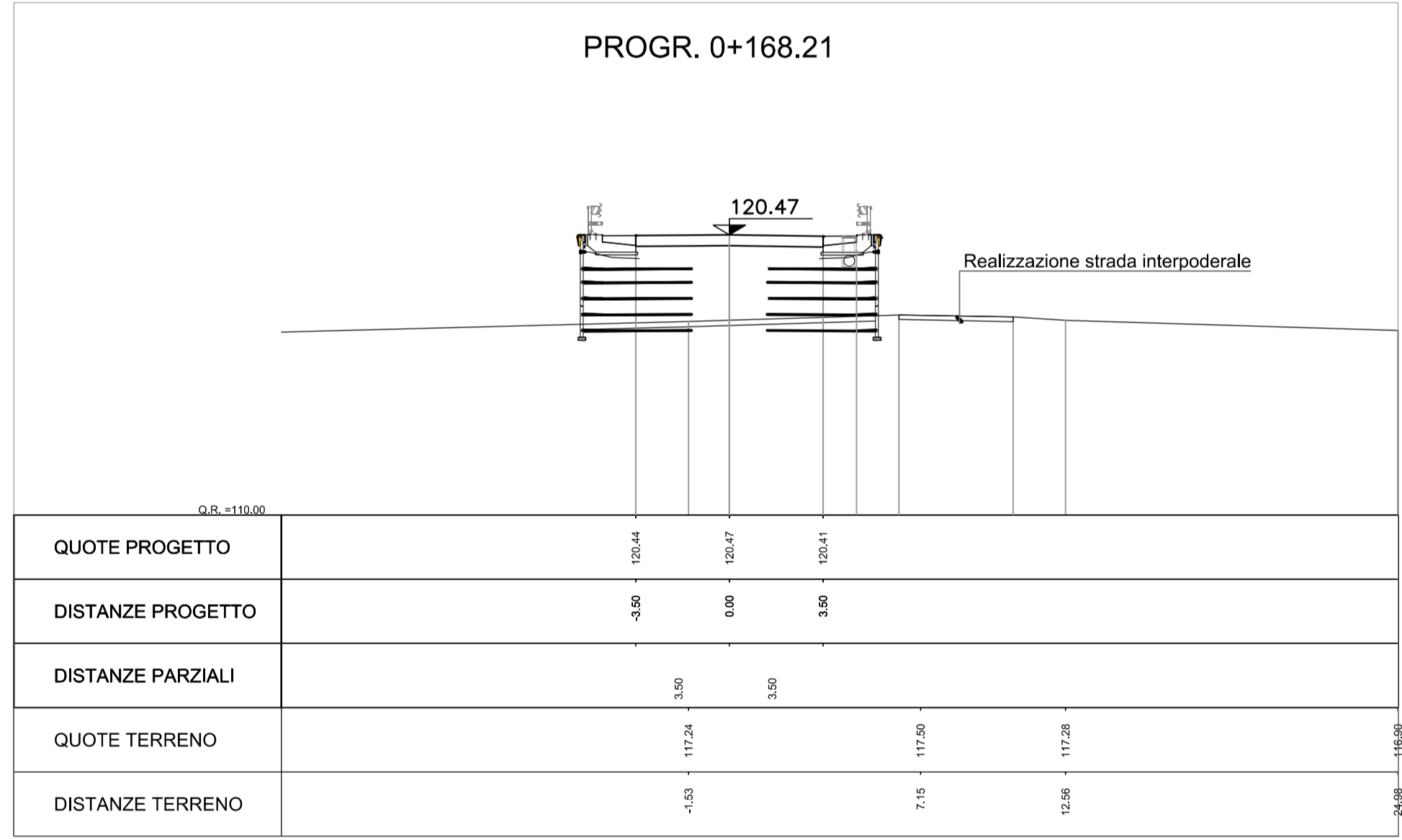
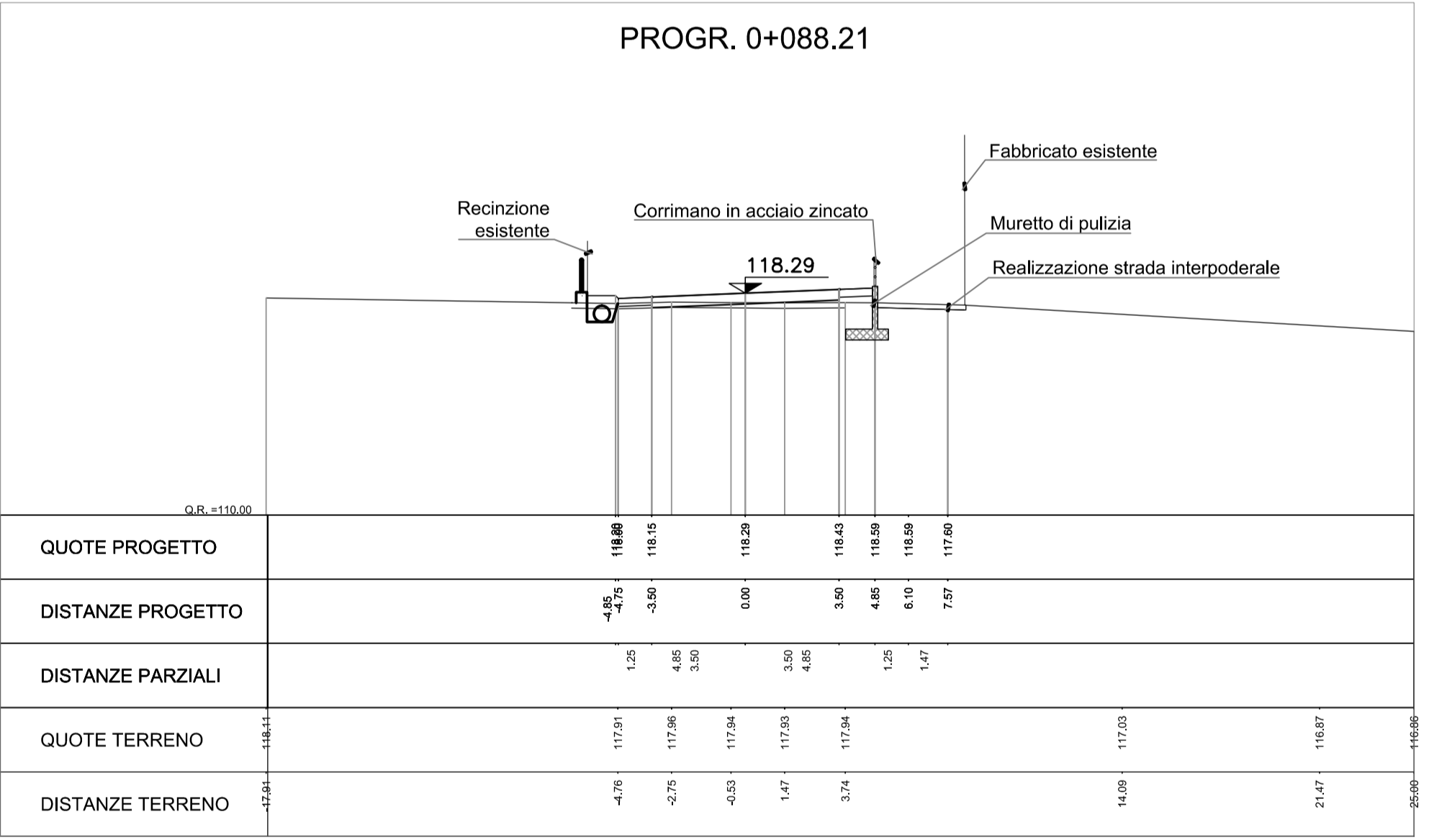
PROFILO LONGITUDINALE

Scala 1:200



SEZIONI

Scala 1:200



COMMITTENTE: **RFI** RETE FERROVIARIA ITALIANA GRUPPO FERROVIE DELLO STATO ITALIANE

ALTA Sorveglianza: **ITALFERR** GRUPPO FERROVIE DELLO STATO ITALIANE

GENERAL CONTRACTOR: **CO CIV** Consorzio Coibamenti Integrati Valsol

INFRASTRUTTURE FERROVIARIE STRATEGICHE DEFINITE DALLA LEGGE OBIETTIVO N.443/01

TRATTA A.V./A.C. TERZO VALICO DEI GIOVI PROGETTO ESECUTIVO

Rampa Ovest Cavalcaferrovia Tortona a pk 52+228,40

tratto 0 - Muro in terra armata in Destra, PK 0+145

Pianta - Profilo - Sezioni

GENERAL CONTRACTOR	DIRETTORE LAVORI	SCALA:
Consorzio Cociv Ing. N. Meistro		varie

COMMESSA	LOTTO	FASE	ENTE	TIPO DOC	OPERA/DISCIPLINA	PROGR	REV.
IG51	04	E	CV	AZ	IR120X	003	A

Rev.	Descrizione emissione	Redatto	Data	Verificato	Data	Progettista	Data	IL PROGETTISTA
A00	Prima emissione	M. Roselli	15/05/2014	A. Nastasi	15/05/2014	A. Palomba	15/05/2014	
A01	Revisione a seguito osservazioni validatore	ITEC-engineering	25/11/2015	CO CIV	25/11/2015	A. Mancarella	25/11/2015	
A02	Revisione per cambio lotto	ITEC-engineering	22/03/2017	CO CIV	22/03/2017	A. Mancarella	22/03/2017	

Scale di plot: 1:1

Nome File: G51-04-E-CV-AZ-IR12-0X-003-002 CUP: F81H9200000008