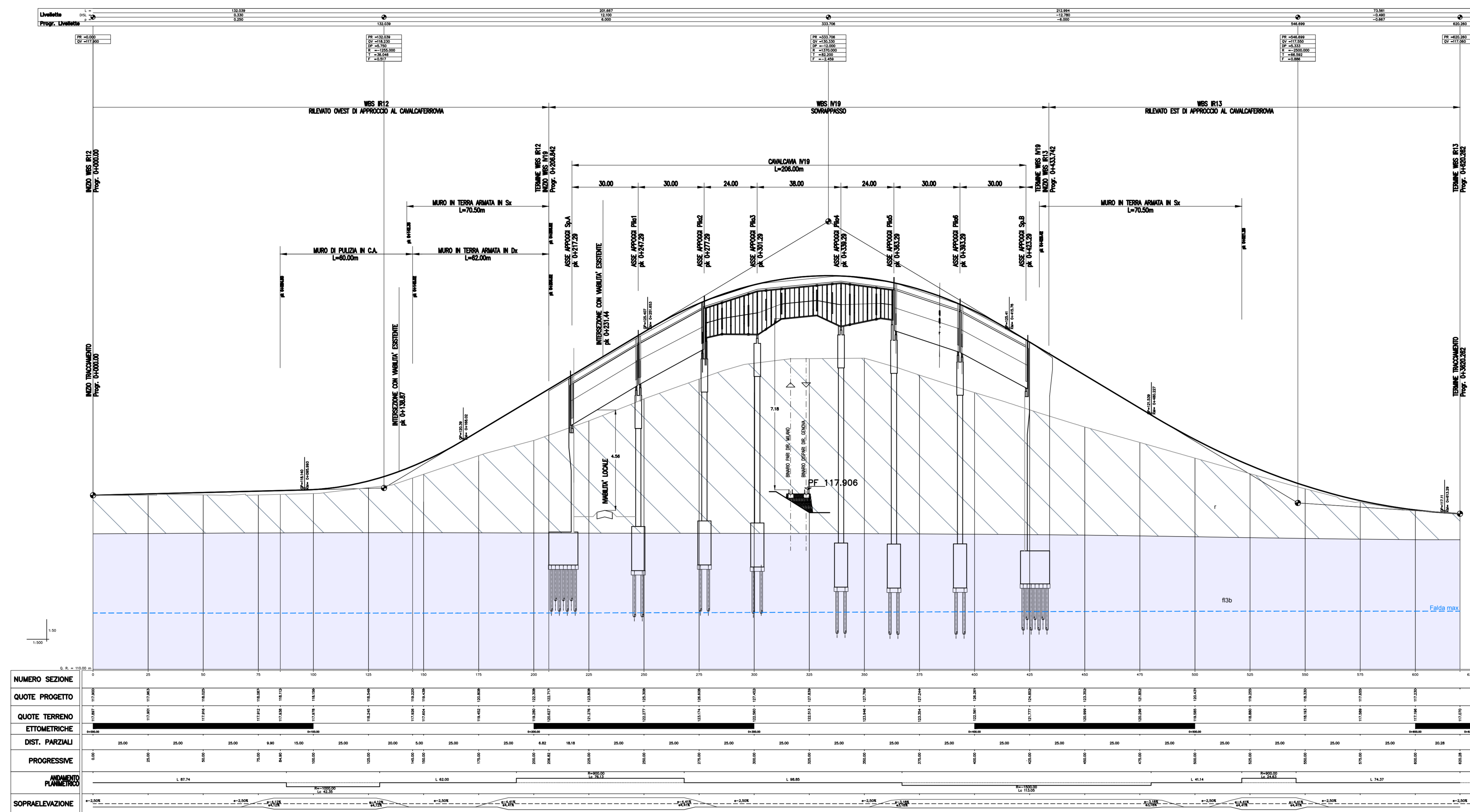


IR12 - Profilo - Scala 1:1000/500



LEGENDA

UNITA' DI COPERTURA NON DISTINTE IN BASE AL BACINO DI PERTINENZA
COLTRE COLLUVIALE E DETRITICO-COLLUVIALE
 (c) Depositi massivi eterogenei, con spessore superiore a 2.0 m, a supporto di matrice, costituiti da silt e silt sabbiosi con subordinate percentuali di classi di taglia centimetro-decimitica. Localmente sono presenti livelli con struttura a supporto di class (coltre detritico-colluviale).
DEPOSITI FLUVIALI ATTUALI
 (a) Ghiaie e ghiaie sabbiose a supporto di classi, localmente a supporto di matrice, riferibili agli alvei di piena del T. Scivia, Lemme e Polsovera. I depositi presenti nei bacini tributari possono contenere una percentuale variabile di silt, silt sabbiosi e sabbie siltose, idraulicamente adese e non adese, con intercalazioni ghiaie-sabbiose.
DETRITICO DI FALDA
 (d) Depositi poco consolidati, privi o con scarsa matrice, costituiti da classi angolari, da decimetro-centimetrici a metrici, monogenici o poligenici a seconda del substrato da cui derivano. Localmente, quando i classi sono costituiti in prevalenza da calcari e calcari dolomitici, il detrito può presentare una cementazione diffusa.
ACCUMULO DI FRANA
 (sf) Diametri con matrice limoso-sabbiosa, poco o non adese e schiumo in proporzioni molto variabili, formato da noduli e massi angolari eterometri, derivati dalla rielaborazione di altre formazioni superficiali o del substrato.

UNITA' PLEISTOCENICO-QUACENICHE DISTINTE IN BASE AL BACINO DI PERTINENZA
DEPOSITI FLUVIALI RECENTI (Pleistocene superiore ? - Olocene)
 (f3b) Ghiaie sabbiose con classi che presentano vari gradi di arrotondamento a sferoidi e diametro massimo di circa 3-4 cm, solo localmente sono presenti elementi con diametro maggiore. Nel complesso si presentano da poco alterati a non alterati. Sono ricoperti da suoli che presentano un grado di evoluzione medio-basso con potenza media variabile da 0.5 a 2 metri (f3b).
 (f3a) Ghiaie sabbiose limoso-argillose da mediamente a poco alterate. Localmente sono presenti livelli medi di argille e silt-argillose. Nel complesso si presentano da mediamente a poco alterati (f3a).

SUCCESSIONI POST-MESSINIANE
VILLAFRANCONO aut. e SABBIE DASTI (Pleistocene inf.)
 (k) Alternanze di silt e sabbie, passanti verso falto a ghiaie e sabbie ghiaiose parzialmente cementate, organizzate in corpi piano-concavi. Localmente possono essere presenti livelli argillosi, ricchi in sostanza organica.
ARGILLE DI LUGAGNANO (Zandeano)
 (al) Marna e marne calcaree di colore beige o grigio-azzurro passanti verso falto a marne siltoso-argillose.

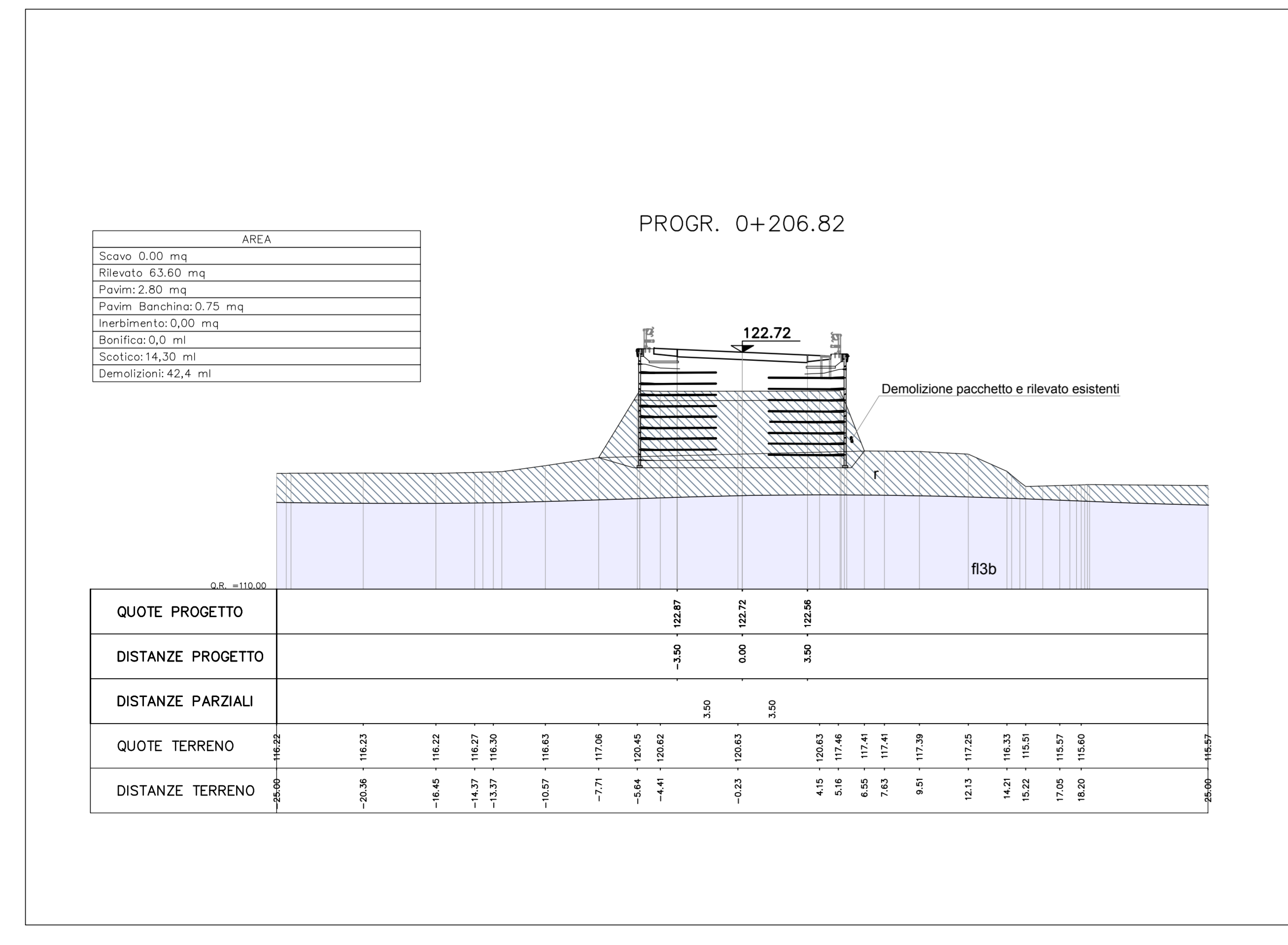
ALTRI SIMBOLI
ACCUMULI DI ORIGINE ANTROPICA
 (t) Materiale di riporto costituito da depositi eterometrici ed eterogenei in prevalenza a classi angolari e con frazione fine argillosa-sabbiosa (r). Laddove possibile sono stati distinti rilevati stradali e ferroviari (rt) e gli accumuli legati ad attività estrattive (rc).
 (r) Suolo ad uso agricolo (ri-elaborazione dei depositi alluvionali recenti f3b).

— Limite stratigrafico
 - - - Livello piezometrico interpretato (massimo)
 - - - Livello piezometrico interpretato (minimo)

INDAGINI PREGRESSE
IS Campagna indagini COCIV (1992-2001) (P. MASSIMA)
 S30/0114 Campagna di indagini 2001-2002 (P.P.)
DPB1 Prove penetrometriche dinamiche superpassanti (2001-2002) (P.P.)
 3P12 Campagna di indagini 2004 (P.D.)

INDAGINI P.E. LOTTI 2-5 (2014)
 L2-S1 Sondaggi Lotto 2 (A Sondaggi per prelievo campionamento asbesto)
 L3-S1 Sondaggi Lotto 3
 L4-S1 Sondaggi Lotto 4
 L5-S1 Sondaggi Lotto 5

Sezione IR12 - Scala 1:200



COMMITTENTE:

ALTA SORVEGLIANZA:

GENERAL CONTRACTOR:

INFRASTRUTTURE FERROVIARIE STRATEGICHE DEFINITE DALLA LEGGE OBIETTIVO N.443/01
TRATTA A.V./A.C. TERZO VALICO DEI GIOVI
PROGETTO ESECUTIVO

Rampa Cavalcaferrovia TORTONA
a pk 52+228,40 - tratto 0
 Profilo geologico ed idrogeologico e sezioni stratigrafiche

GENERAL CONTRACTOR: **Cociv** Ing. N. Mestro **DIRETTORE LAVORI** **SCALA:**

COMMESSA	LOTTO	FASE	ENTE	TITOLO DOC.	OPERAZIONE/SCALINA	PROG.	REV.
IR12	04	E	CV	FZ	IR1200	001	A

PROGETTAZIONE	Descrizione emissione	Redatto	Data	Verificato	Data	Proprietario	Data	IL PROGETTISTA
A00	Prima emissione	COF	19/05/2014	PROG.SOL.	21/05/2014	A. Paganoni	23/05/2014	
A02	Rivoluzione per integrazioni GORRUCIO-FAR del 04/03/2015	COF	24/11/2015	PROG.SOL.	26/11/2015	A. Paganoni	30/11/2015	
A03	Modifica sito costruttivo in seguito D.P.A.R.	COF	12/12/2016	PROG.SOL.	12/12/2016	A. Paganoni	12/12/2016	

Nome File: 001_04_E-CV-FZ-IR12-00-01-A03
 CUP: F81H92000000008