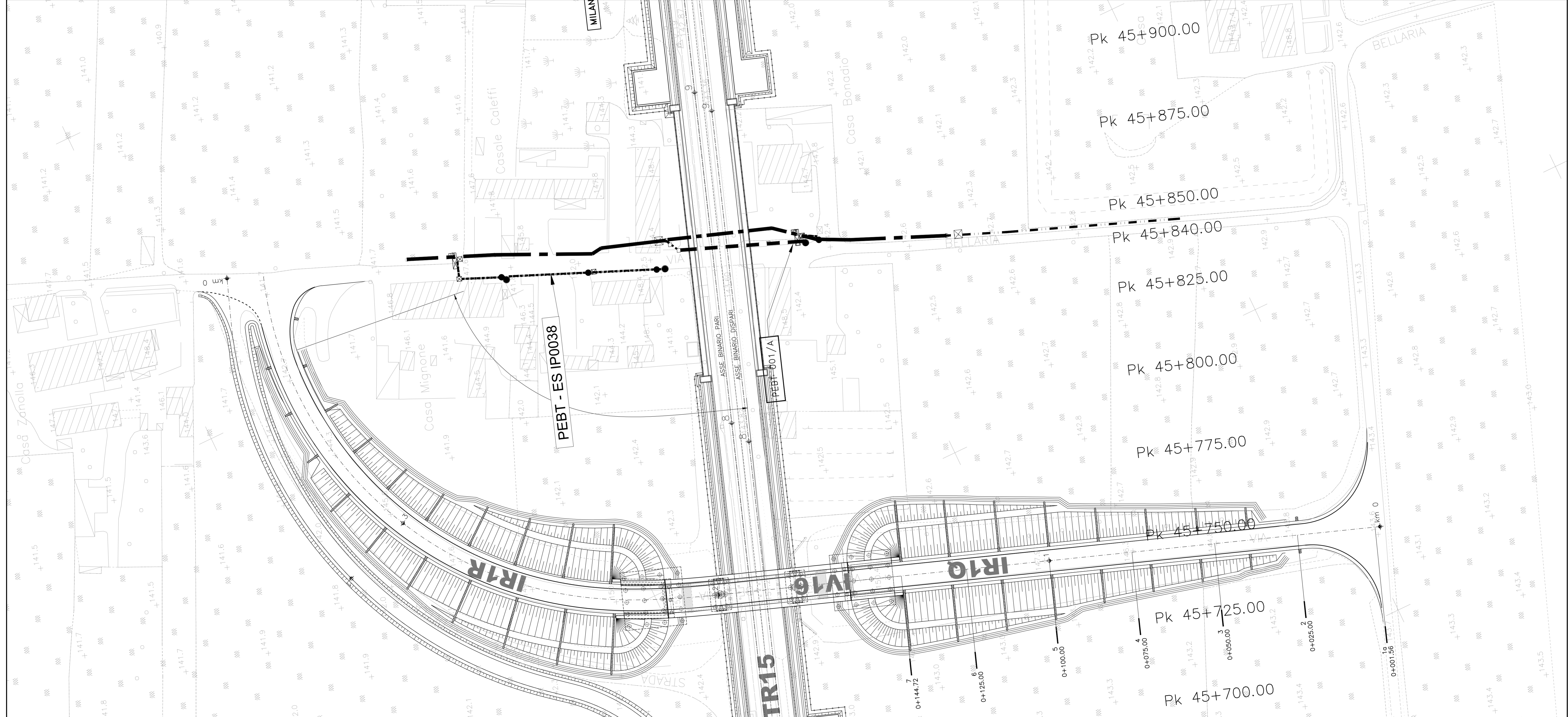


LEGENDA SOTTOSERVIZI LINEE ELETTRICHE MT/BT

- SOSTEGNO MT IN PROGETTO
- SOSTEGNO BT IN PROGETTO
- SOSTEGNO MT/BT ESISTENTE
- SOSTEGNO MT/BT IN RECUPERO
- LINEA IN CAVO AEREO MT NUOVA
- LINEA SOTTERRANEA MT NUOVA
- LINEA IN CAVO AEREO BT NUOVA
- LINEA SOTTERRANEA BT NUOVA
- LINEA IN CAVO AEREO MT/BT ESISTENTE
- LINEA SOTTERRANEA MT/BT ESISTENTE
- LINEA AEREA IN FILI NUDI MT/BT ESISTENTE
- LINEA IN CAVO AEREO MT/BT RECUPERO
- LINEA AEREA IN FILI NUDI MT/BT RECUPERO
- LINEA SOTTERRANEA MT/BT RECUPERO



COMMITTENTE: **RFI**
RETE FERROVIARIA ITALIANA
GRUPPO FERROVIE DELLO STATO ITALIANO

ALTA Sorveglianza: **ITALFERR**
GRUPPO FERROVIE DELLO STATO ITALIANO

GENERAL CONTRACTOR: **CO.CIV**
Consorzio Costruttori Impianti Veicoli

INFRASTRUTTURE FERROVIARIE STRATEGICHE DEFINITE DALLA LEGGE OBIETTIVO N.443/01
TRATTA A.V./A.C. TERZO VALICO DEI GIOVI
PROGETTO ESECUTIVO

Rampa Sud Cavalcaferrovia Km 45+750
tratto 0
Planimetria di censimento sottoservizi interferenti

GENERAL CONTRACTOR: **Cociv**
Ing. N. Mastro

DIRETTORE LAVORI: _____

SCALA: 1:500

COMMESSA	LOTTO	FASE	ENTE	TIPO DOC.	OPERASUBDISCIPLINA	PROGR.	REV.
IG51	04	E	CV	P8	IR1R100	006	A

Rev.	Descrizione emissione	Redatto	Data	Verificato	Data	Progettista	Data	IL PROGETTISTA
A01	Prima emissione	M. Rinaldi	15/05/2014	A. Nattesi	15/05/2014	A. Palomba	15/05/2014	
A02	Aggiornamento campo	M. Rinaldi	25/11/2015	A. Nattesi	25/11/2015	A. Mancarella	25/11/2015	
A03	Revisione per cambio lato	M. Rinaldi	23/03/2017	A. Nattesi	23/03/2017	A. Mancarella	23/03/2017	

Nome File: I:\01\A.C. CV\PROG\04_006_002
CUP: F31H6200000000