

PIANTA APPOGGI, GIUNTI E RITEGNI scala 1:100

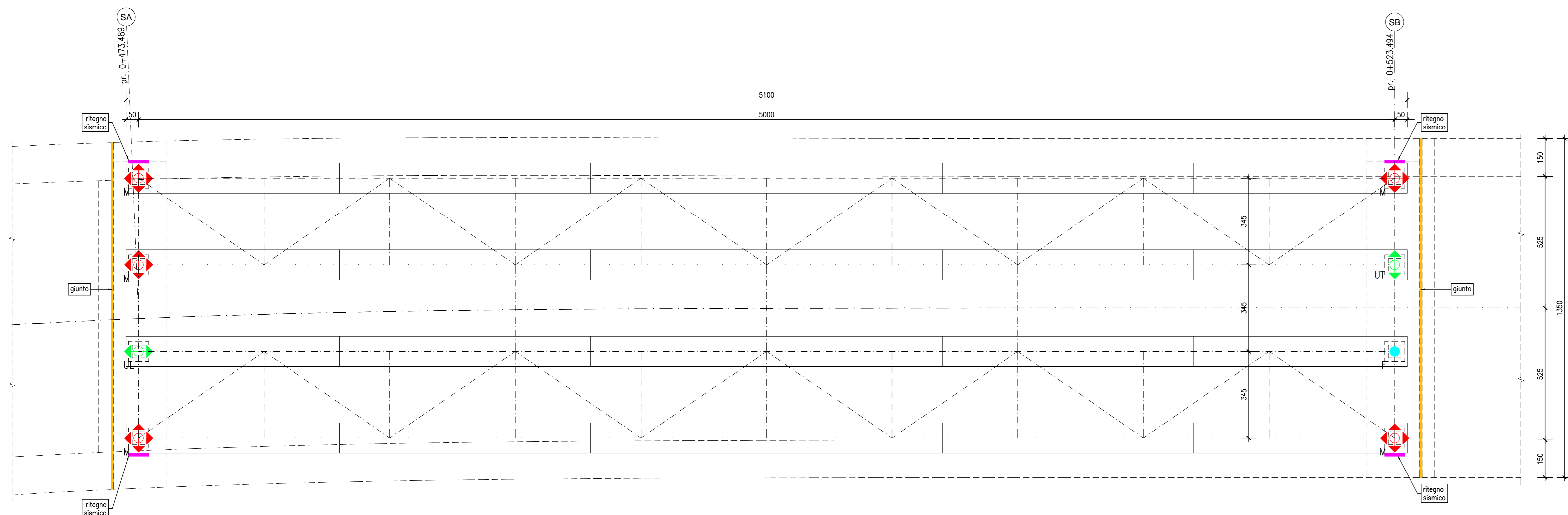


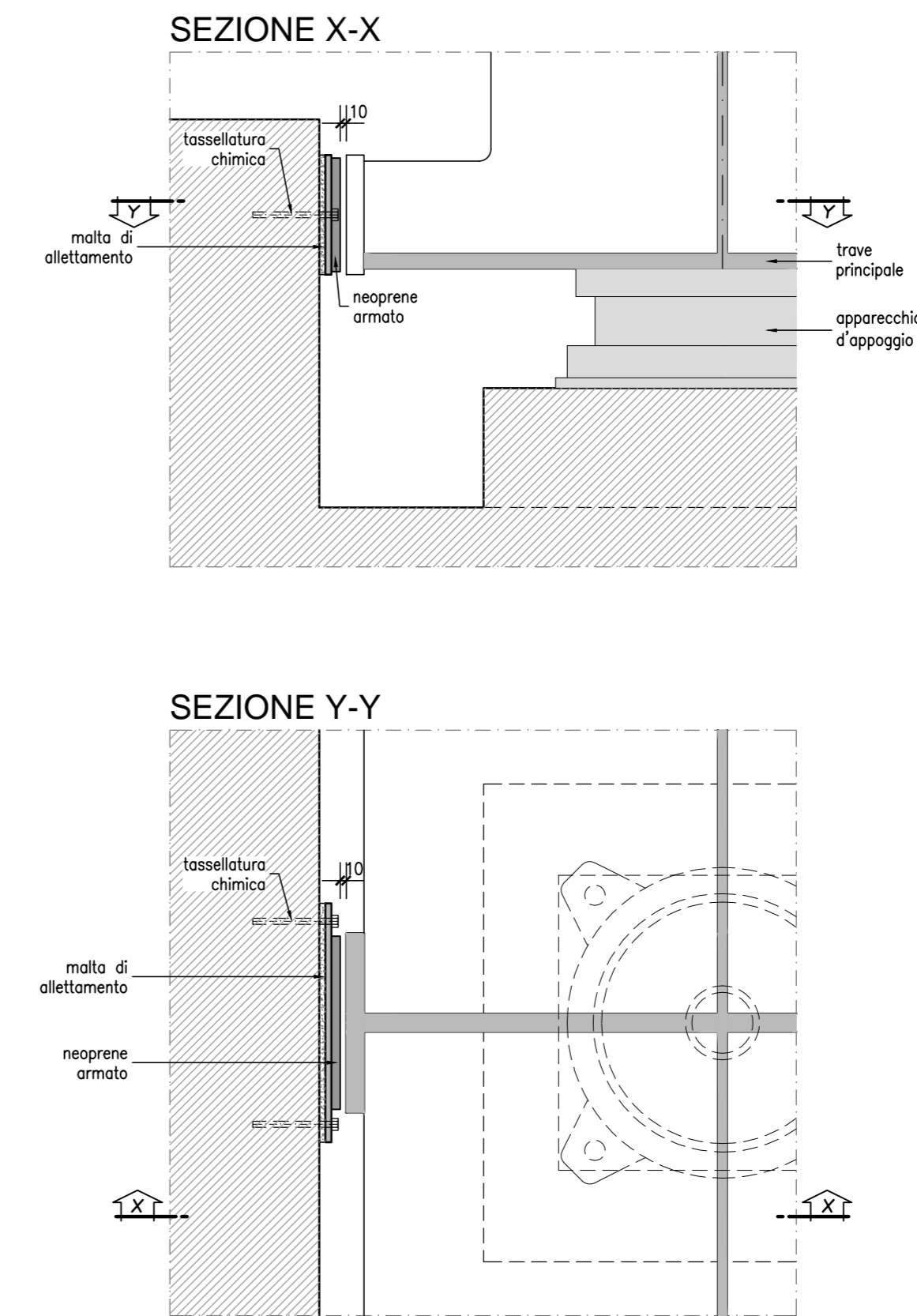
TABELLA SCARICHI: SPALLA SA

TIPO	V ₀ [kN]	V _{1,2,3} [kN]	α ₀ [deg]	α _{1,2,3} [deg]	δ _{1,2,3} [mm]	H _{1,2,3,vert} [mm]	H _{1,2,3,horiz} [mm]	H _{1,2,3,vert} [kN]	H _{1,2,3,horiz} [kN]	TIPO
VALORI CARATTERISTICI										
M	1609	945	0,4600	± 50	0	510	0	0	0	0
UL	875	790	0,4600	± 50	0	0	0	0	0	970

TABELLA SCARICHI: SPALLA SB

TIPO	V ₀ [kN]	V _{1,2,3} [kN]	α ₀ [deg]	α _{1,2,3} [deg]	δ _{1,2,3} [mm]	H _{1,2,3,vert} [mm]	H _{1,2,3,horiz} [mm]	H _{1,2,3,vert} [kN]	H _{1,2,3,horiz} [kN]	TIPO
VALORI CARATTERISTICI										
F	875	790	0,4600	0,12	0	100	510	970	970	0
M	1609	945	0,4600	0,12	0	0	0	0	0	0
UT	875	790	0,4600	0,12	0	100	0	970	0	0

DETTAGLIO RITEGNO SISMICO scala 1:10

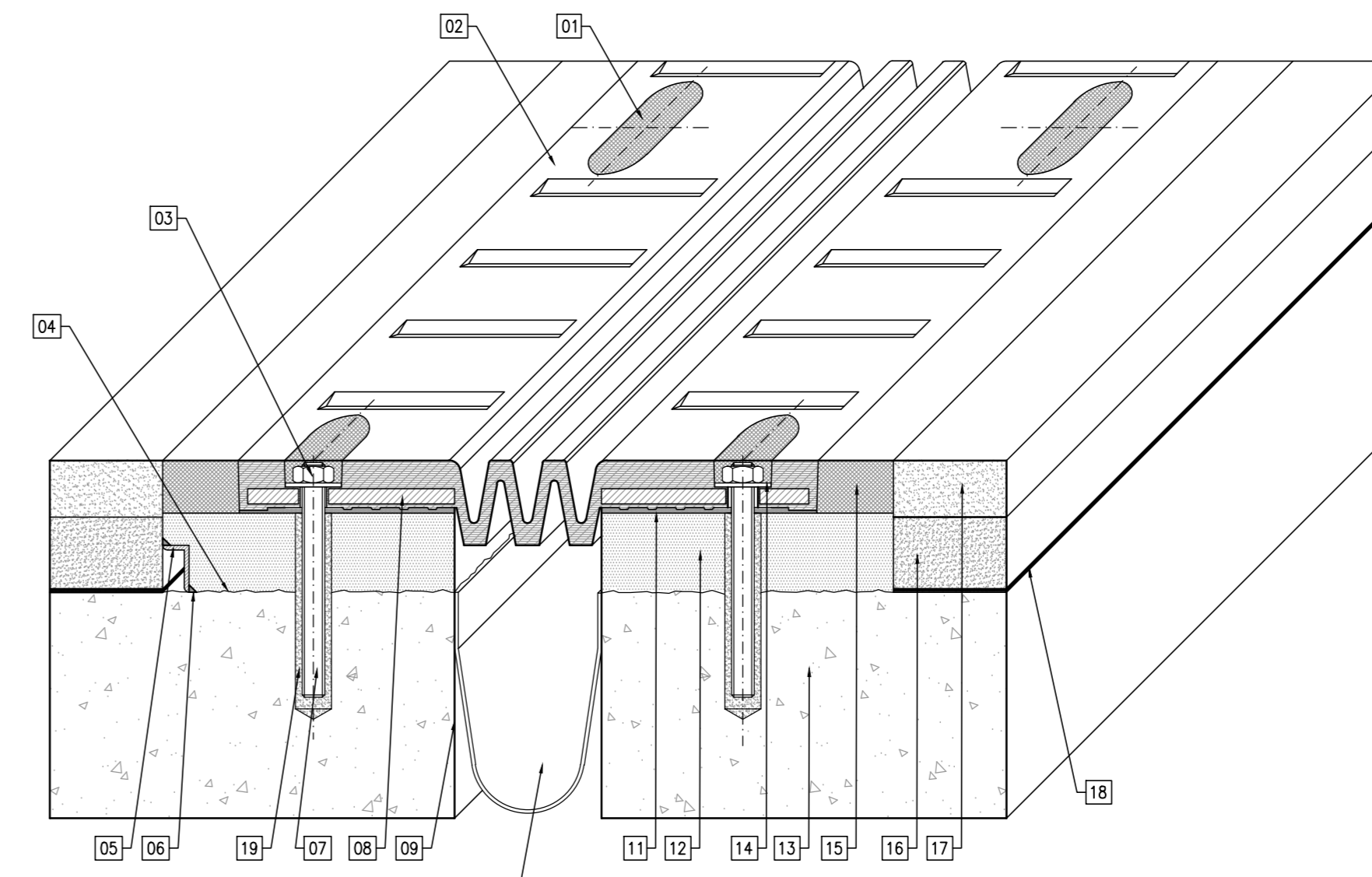
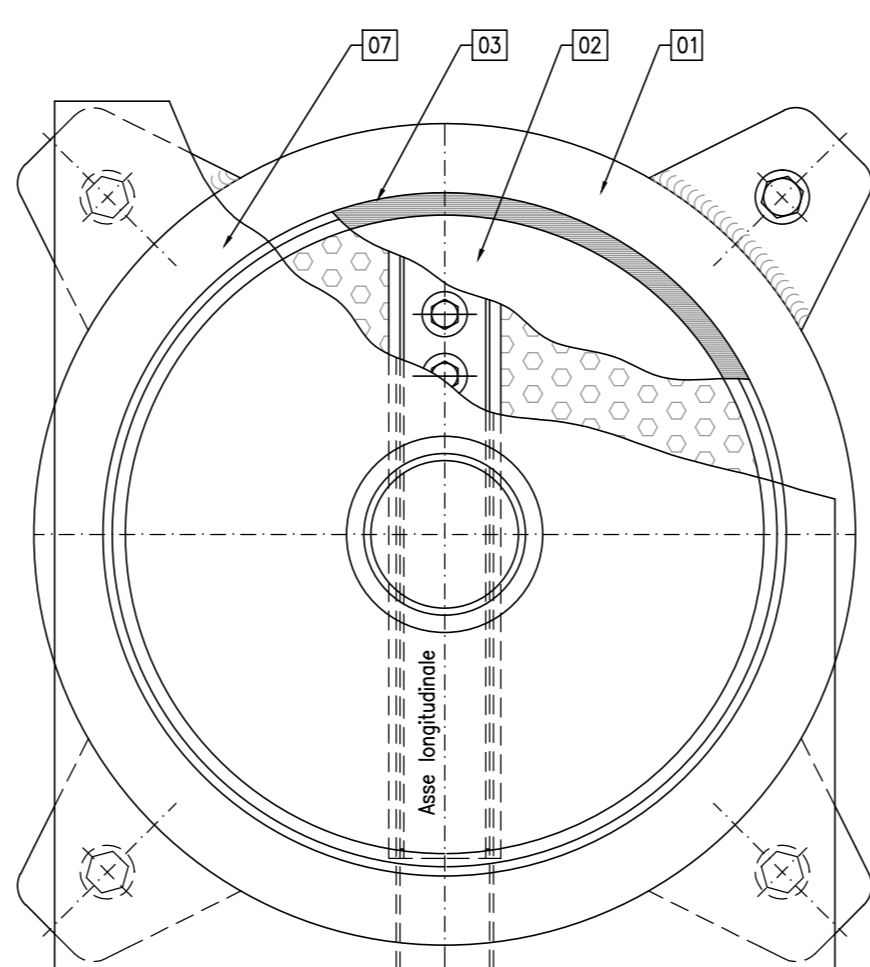
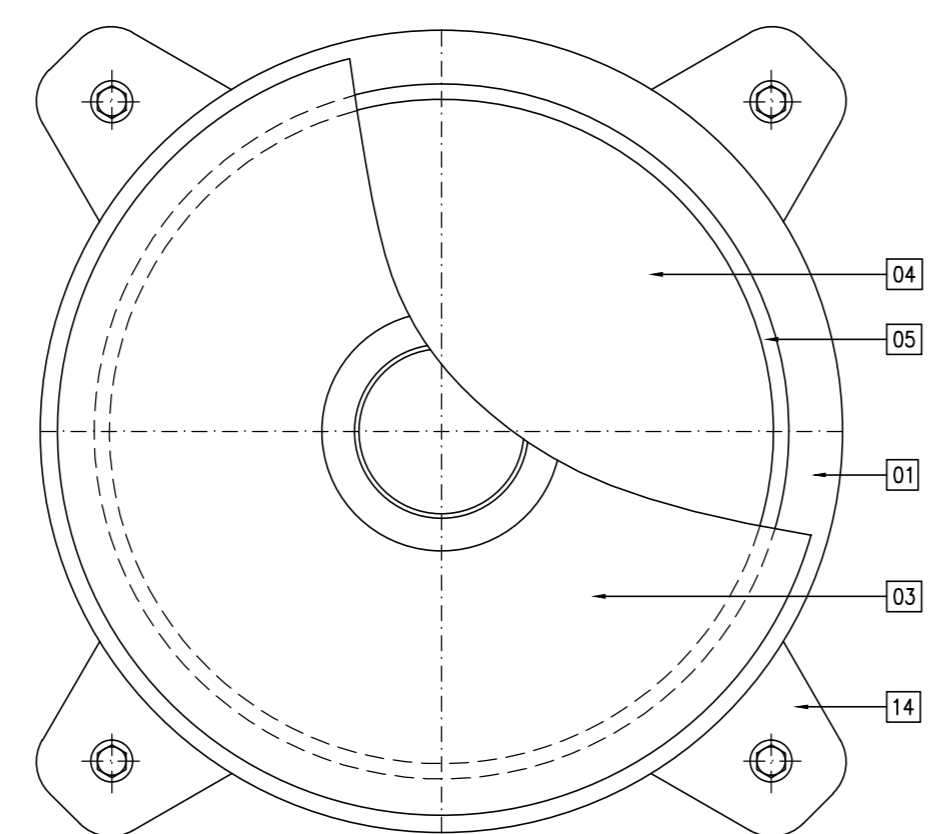
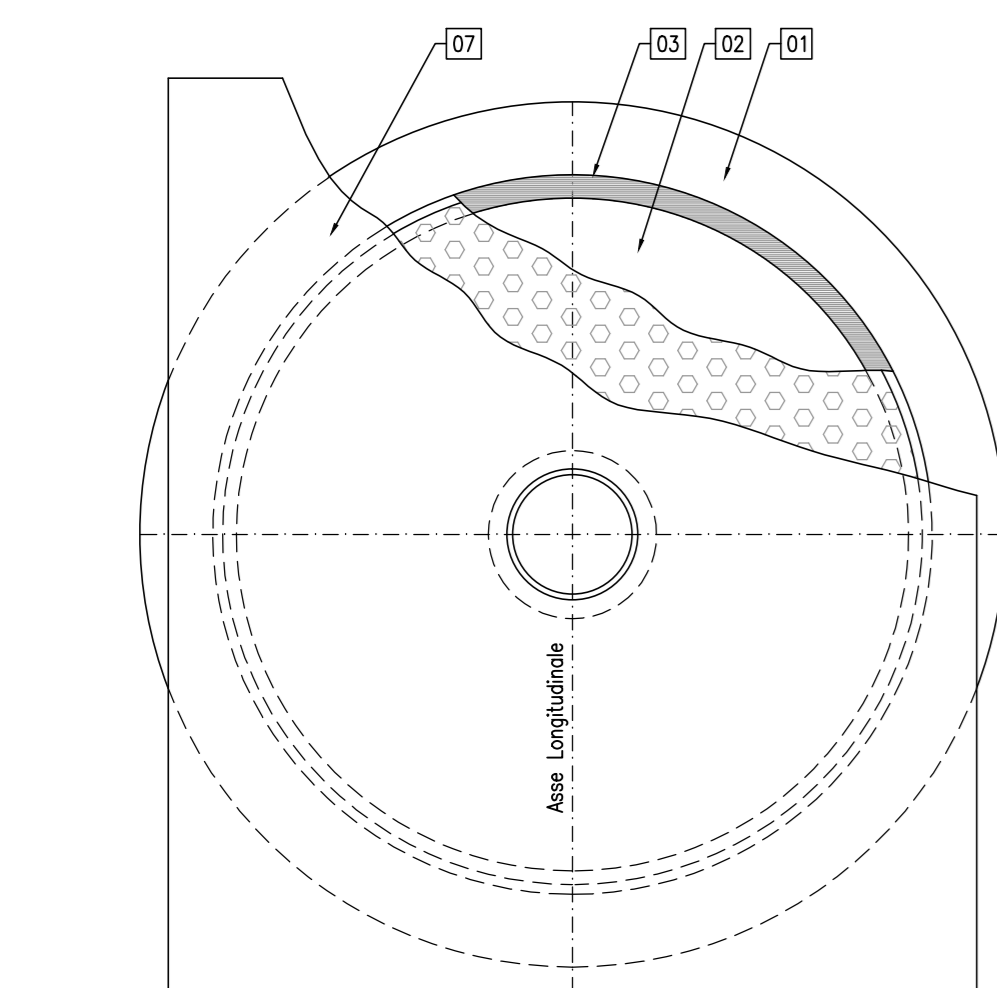


TIPOLOGICO APPOGGIO MULTIDIREZIONALE (M)

TIPOLOGICO APPOGGIO FISSO (F)

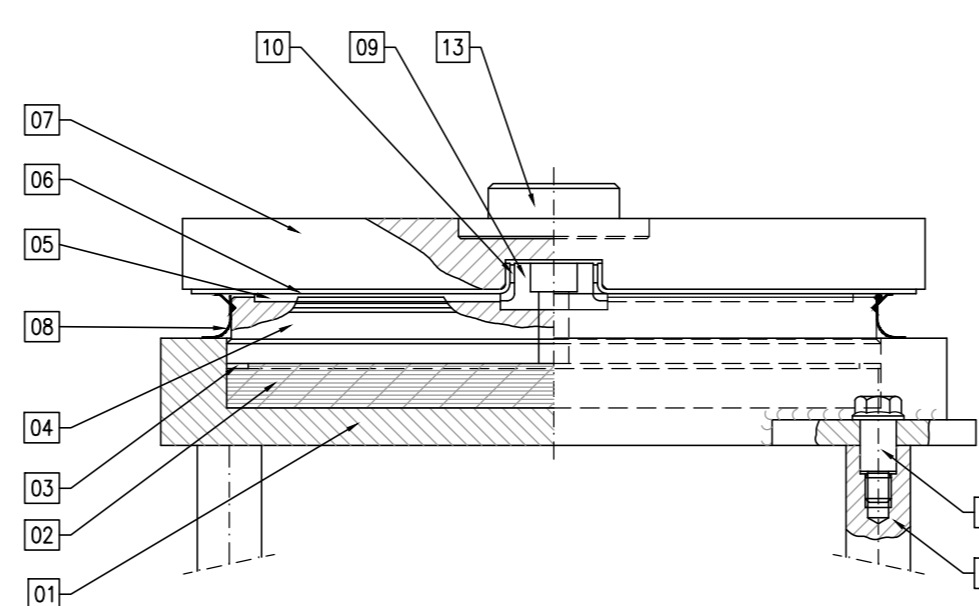
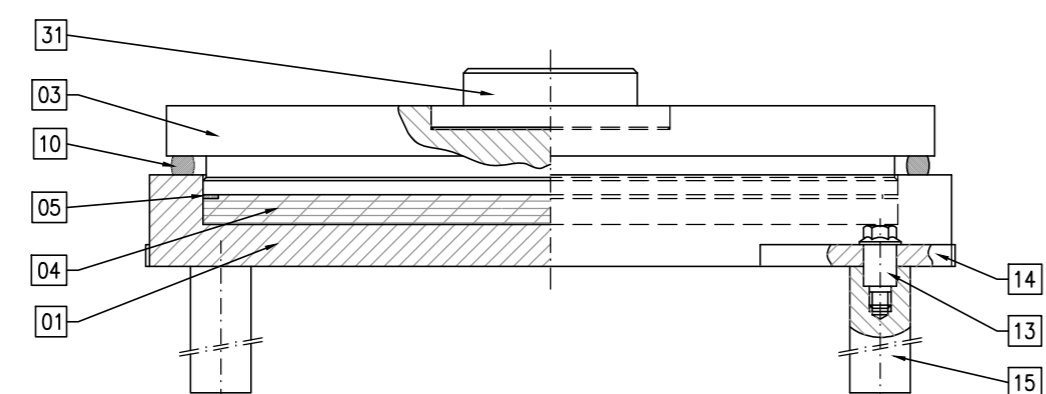
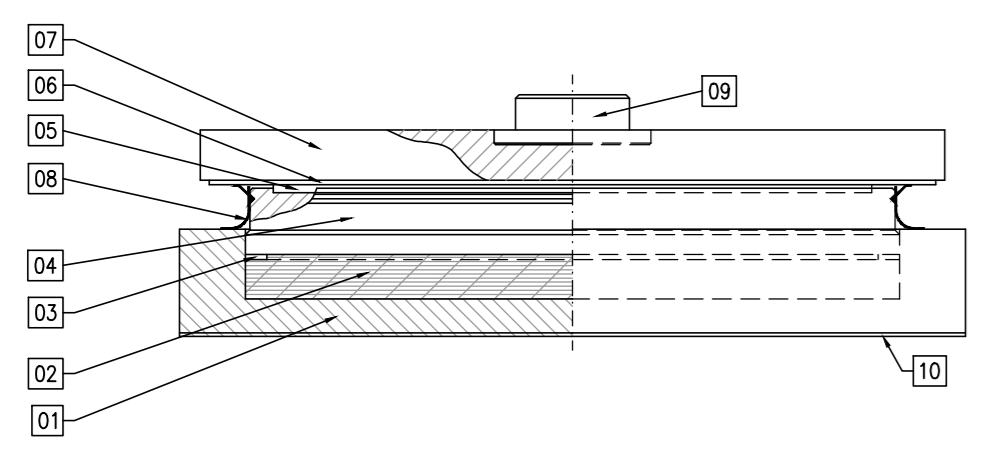
TIPOLOGICO APPOGGIO UNIDIREZIONALE (UL, UT)

DETTAGLIO GIUNTO (± 50mm)



CONTROPIASTRE A CUNEO
 Per la geometria delle contropiastre a cuneo finalizzate a garantire il perfetto accoppiamento tra impalcato e apparecchi d'appoggio si rimanda al progetto costruttivo del fornitore.

NOTA
 Per la tabella materiali si fa riferimento all'elaborato IG51-00-E-CV-TT-OC00-00-001



POS.	DESCRIZIONE - DIMENSIONI	MATERIALE
01	Elemento di base	S275JR EN 10025
02	Disco	Gomma
03	Anello antistrisciatura	P-OT 58
04	Elemento intermedio	S275JR EN 10025
05	Pastina antistrisciatura	PYTE
06	Lamiera di scorrimento	X5 CRNiMo 17/12
07	Elemento superiore	S275JR EN 10025
08	Parapolvere	Gomma
09	Penna d'ancoraggio 4140mm	S275JR EN 10025
10	Segnature appoggio resino	-

POS.	DESCRIZIONE - DIMENSIONI	MATERIALE
01	Elemento di base	S355JR EN 10025
02	Disco	Gomma
03	Elemento superiore	S355JR EN 10025
04	Disco in gomma	5045 SN/A
05	Anello antistrisciatura	P-Qua 40 Pb Z
06	Lamiera di scorrimento	Gomma
07	Elemento superiore	S355JR EN 10025
08	Parapolvere	Gomma
09	Guida centrale	S355J03 EN 10025
10	Lamiera laterale	Materiale composito
11	Wkr di ancoraggio M20	Classe 12.9
12	Zone di ancoraggio	1.4571047
13	Penna d'ancoraggio	S275JR EN 10025

POS.	DESCRIZIONE - DIMENSIONI	MATERIALE
01	Elemento di base	S275JR EN 10025
02	Disco	Gomma
03	Anello antistrisciatura	P-OT 58
04	Elemento intermedio	S275JR EN 10025
05	Pastina antistrisciatura	PYTE
06	Lamiera di scorrimento	X5 CRNiMo 17/12
07	Elemento superiore	S275JR EN 10025
08	Parapolvere	Gomma
09	Guida centrale	S355J03 EN 10025
10	Lamiera laterale	Materiale composito
11	Wkr di ancoraggio M20	Classe 12.9
12	Zone di ancoraggio	1.4571047
13	Penna d'ancoraggio	S275JR EN 10025

POS.	DESCRIZIONE - DIMENSIONI	MATERIALE
01	Sigillatura	EPIDOLX ME sigillante
02	Elemento modulare	Gomma
03	Disco di fissaggio M12	Classe 8 EN 20898
04	Boccia di fissaggio e mano d'attacco	Primer P 150
05	Profilo di disegno a T	UNI 8317 SS Cati 1610
06	Stuccatura	S-FIP 180
07	Barna filettata M12x160	Acciaio classe B7
08	Piatto vulcanizzato	S235JR EN 10025
09	Sine e resina stucco pareti vert.	S-FIP 180
10	Scossalino raccolto occe = 1,2 mm	Hypalon
11	Stuccatura	S-FIP 180
12	Malta preadattata	Betofip
13	Tessuta sottile	-
14	Randella	-
15	Massello laterale	Malta di resina EPIDOLX ME
16	Spider	-
17	Mano d'attacco	-
18	Impermeabilizzazione impalcato	-
19	Resina di ancoraggio	Primer P 150
20	Zone di ancoraggio multidirezionale	S355J03 EN 10025
21	Tirante	Fc B 44 K

COMMITTENTE:
RFI
 RETE FERROVIARIA ITALIANA
 GRUPPO FERROVIE DELLO STATO ITALIANE

ALTA SORVEGLIANZA:
ITALFERR
 GRUPPO FERROVIE DELLO STATO ITALIANE

GENERAL CONTRACTOR:
COCV
 Costruzioni & Equipment Project & Work

INFRASTRUTTURE FERROVIARIE STRATEGICHE DEFINITE DALLA LEGGE OBIETTIVO N.443/01
 TRATTA A.V./A.C. TERZO VALICO DEI GIOVI
 PROGETTO ESECUTIVO

Cavalcaferrovia SP 152 Linea III Valico- alla PK 38+765
 Carpenteria impalcato
 Appoggi, giunti e ritegni sismici

GENERAL CONTRACTOR: **Cociv**
 Ing. N. Niseno

DIRETTORE LAVORI: _____

SCALA: _____

COMMESSA: **IG51** LOTTO: **04** FASE: **E** ENTE: **CV** TIPO DOC: **PZ** OPERA/DISCIPLINA: **IV140X** PROG: **001** REV: **A**

PROGETTAZIONE

Rev.	Descrizione emissione	Redatto	Data	Verificato	Data	Progettista	Data	IL PROGETTISTA
A00	Prima emissione	D. Fanti	16/06/2014	S. Fucoli	16/06/2014	A. Pigomba	16/06/2014	
A01	Revisione per cambio tipo	D. Fanti	22/03/2017	S. Fucoli	22/03/2017	A. Mancipati	22/03/2017	

Nome File: I201-04-E-CV-PZ-IV140X-001-001
 GRUPPO FERROVIE DELLO STATO ITALIANE