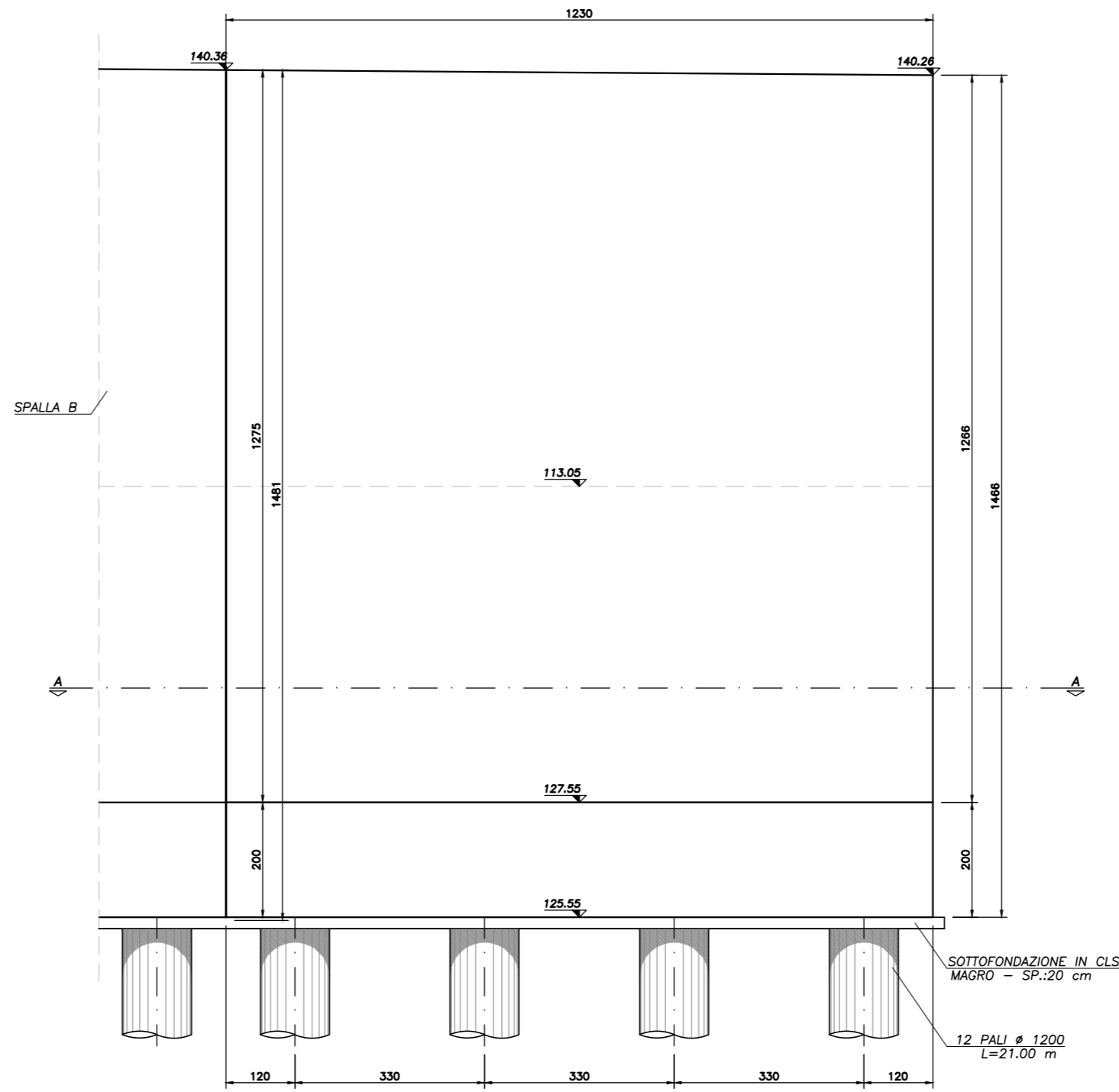
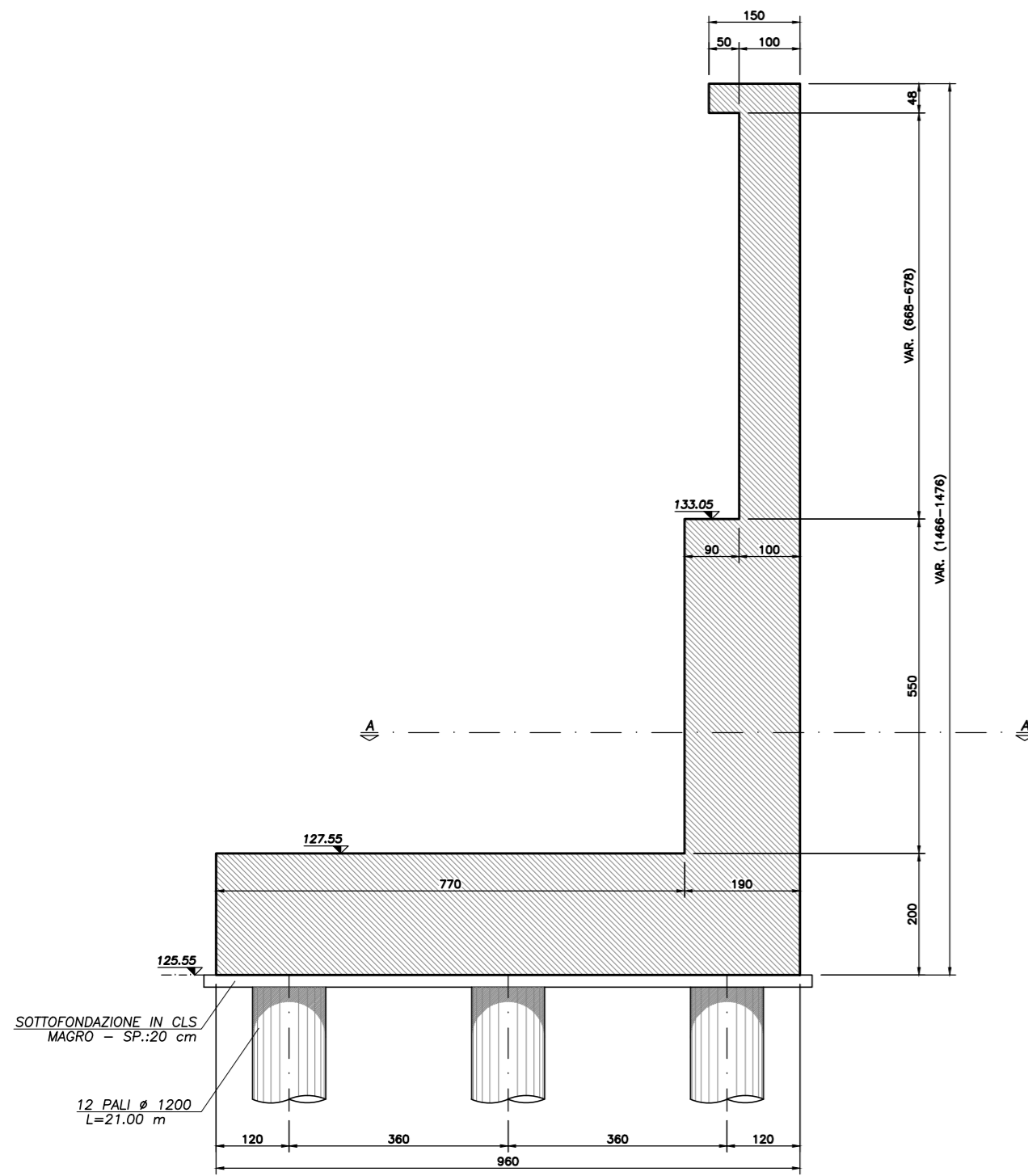


**SEZIONE B-B**  
sc 1:50

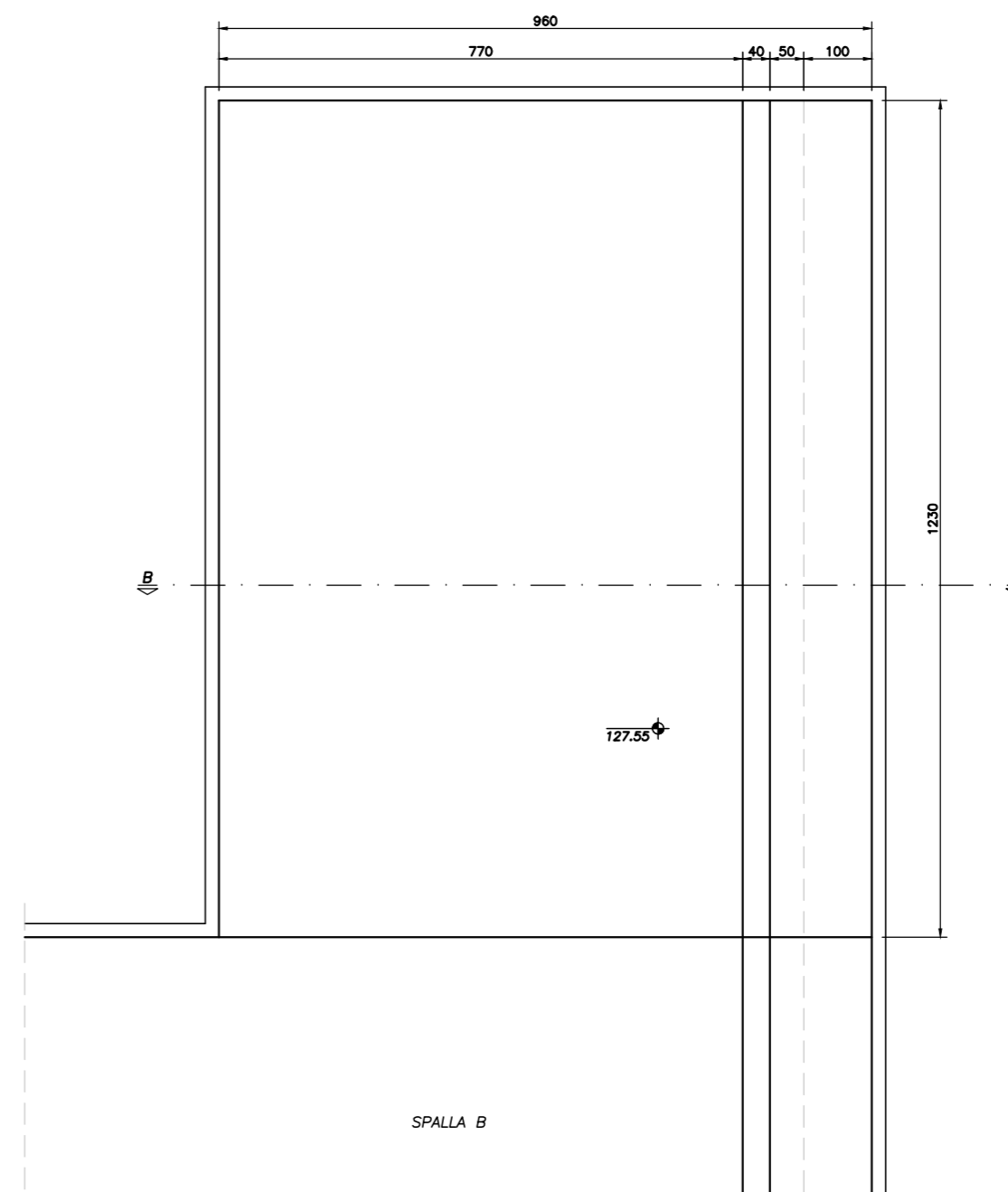
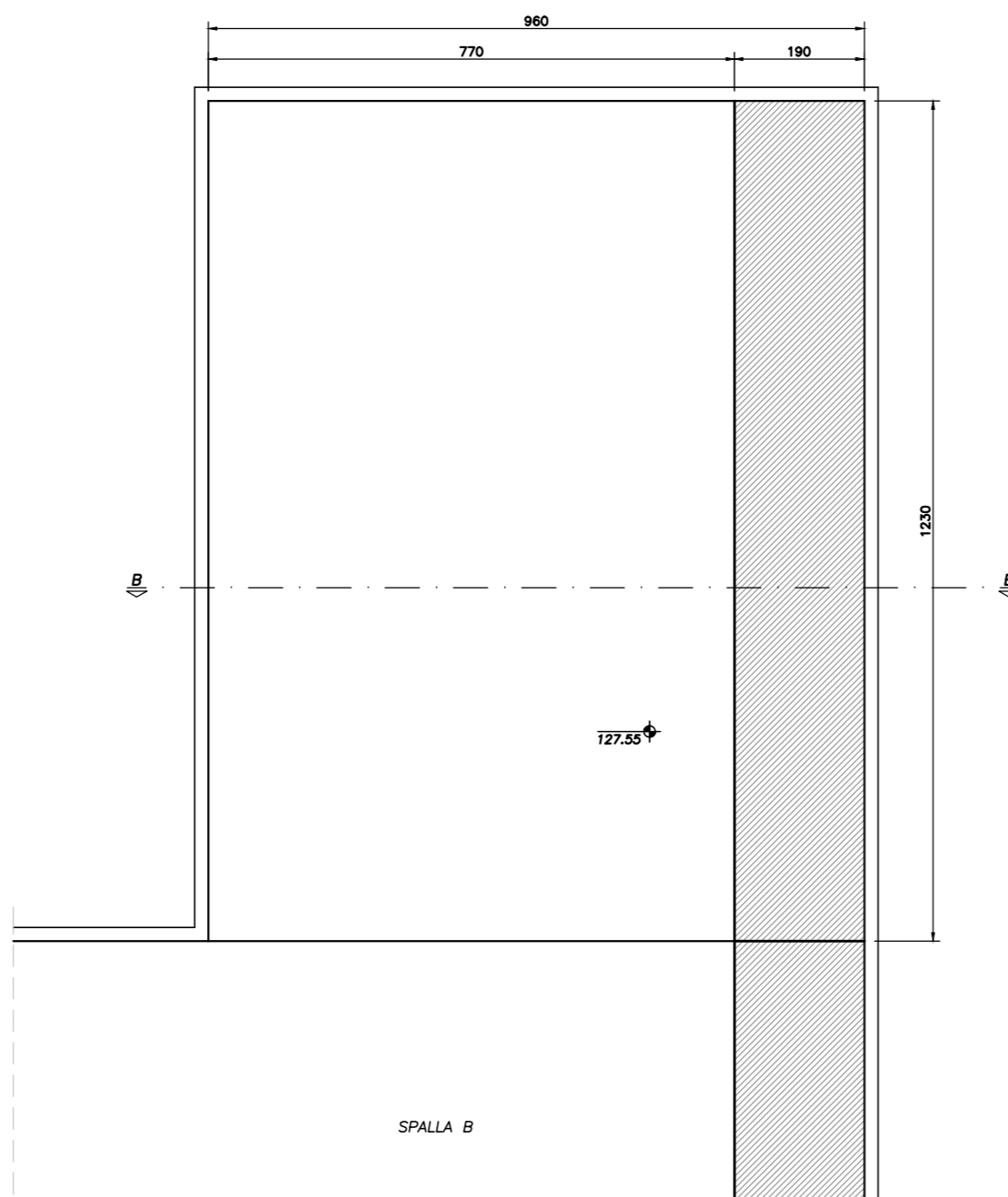
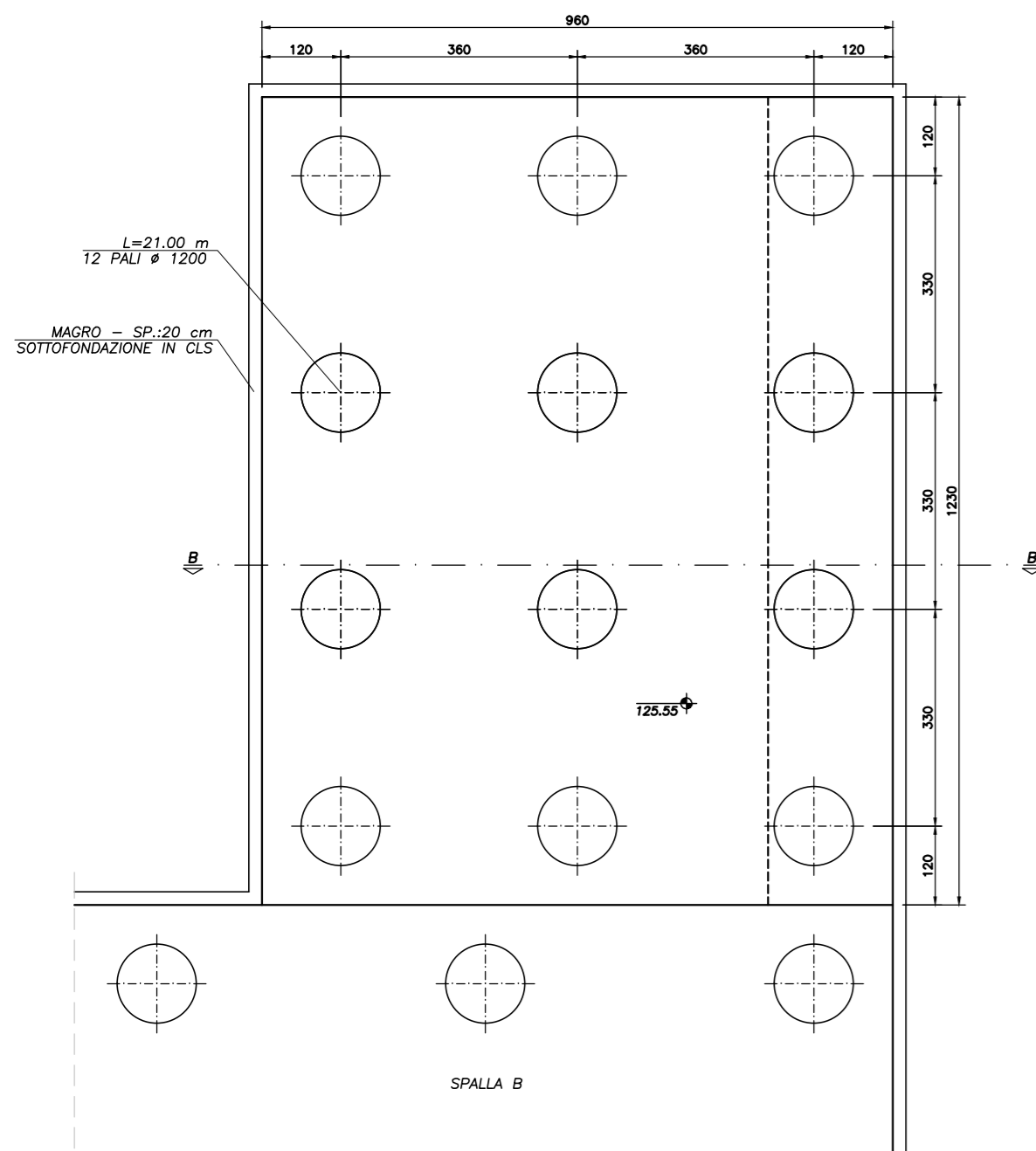
**VISTA FRONTALE**  
sc 1:50



**PIANTA FONDAZIONI**  
sc 1:50

**SEZIONE A-A**  
sc 1:50

**PIANTA SUPERIORE**  
sc 1:50



**NOTE GENERALI**

- L'ESECUZIONE DELLE OPERE RAPPRESENTATE NEI DISEGNI DOVRA' ESSERE CONFORME ALLE NORME TECNICHE INDICATE NELLE RELAZIONI DI CALCOLO.
- TUTTI I DISEGNI DEBONO ESSERE LETTI IN CORRELAZIONE CON LE RELATIVE RELAZIONI E SPECIFICHE TECNICHE DI CAPITOLATO.
- TUTTE LE QUOTE RELATIVE ALLE OPERE RAPPRESENTATE DOVRANNO ESSERE VERIFICATE MEDIANTE UN ACCURATO RILEVO GEOMETRICO DA ESEGUIRE PRIMA DELL'ESECUZIONE.

**NOTA**  
PER LE CARATTERISTICHE DEI MATERIALI SI RIMANDA ALL'ELABORATO GENERALE IT-0000-00-001

COMMITTENTE:

ALTA Sorveglianza:

GENERAL CONTRACTOR:

INFRASTRUTTURE FERROVIARIE STRATEGICHE DEFINITE DALLA LEGGE OBIETTIVO N.443/01

TRATTA A.V./A.C. TERZO VALICO DEI GIOVI  
PROGETTO ESECUTIVO

Cavalcaferrovia Strada Interporto Rivalta Scrivia  
alla pk 49+226  
Muro di sostegno 2  
Carpenteria

GENERAL CONTRACTOR	DIRETTORE LAVORI	SCALA:					
Consorzio <b>Cociv</b> Via M. Vesuvio		1:50					
COMMESSA	LOTTO	FASE	ENTE	TIPO DOC.	OPERAZIONE/OPERA	PROGR.	REV.
I G 5 1	0 4	E	C V	B B	I V 1 5 0 5	0 0 3	A

Rev.	Descrizione emissione	Redatto	Data	Verificato	Data	Progettista	Data
A00	Prima emissione	M. Rinaldi	15/05/2014	A. Nattesi	16/05/2014	A. Palomba	16/05/2014
A01	Revisione a seguito osservazioni validatore	M. Rinaldi	25/11/2015	A. Nattesi	25/11/2015	A. Nattesi	25/11/2015
A02	Revisione per cambio lotto	M. Rinaldi	22/03/2017	A. Nattesi	22/03/2017	A. Nattesi	22/03/2017