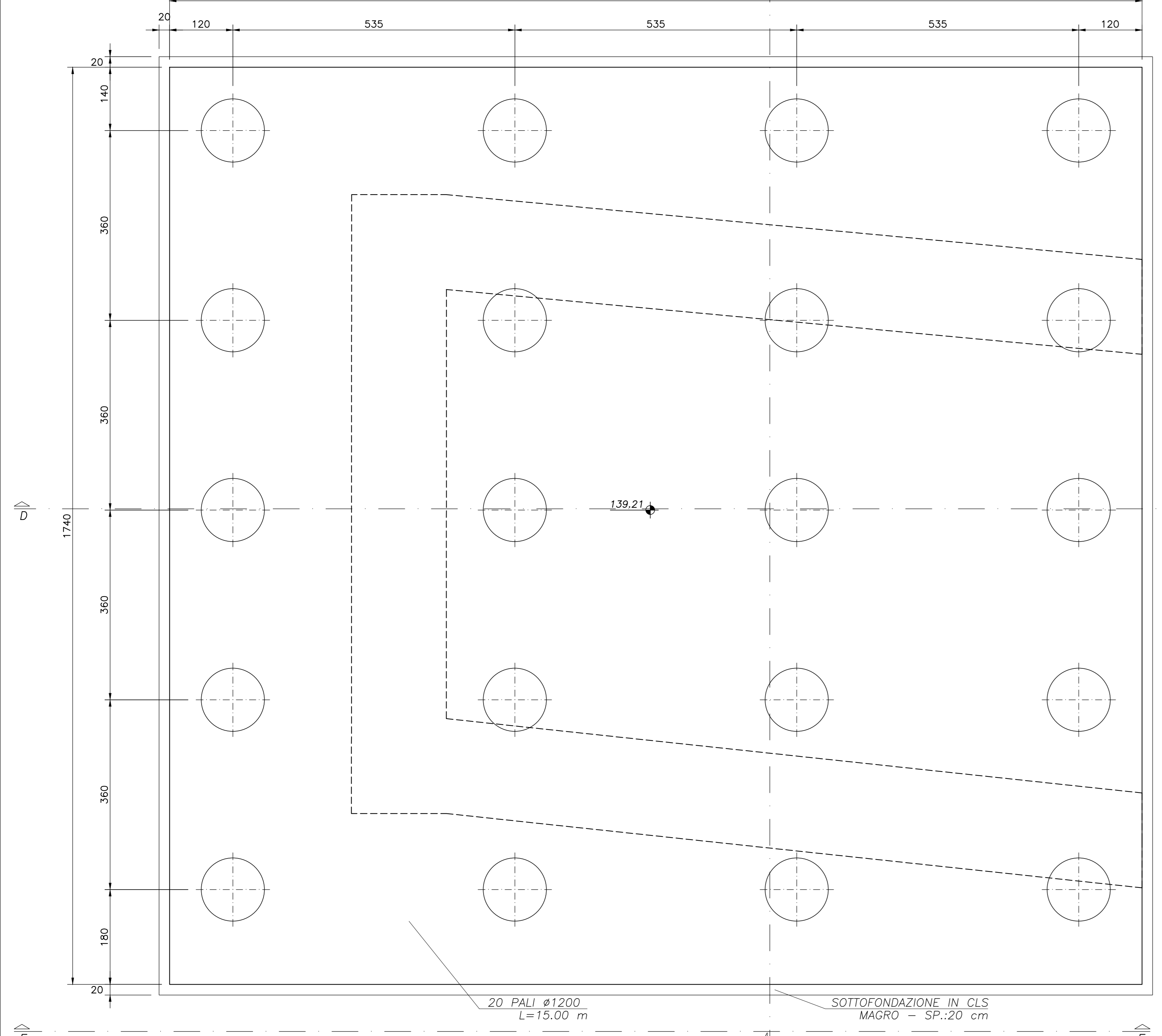


PIANTA FONDAZIONI

sc 1:50
1845

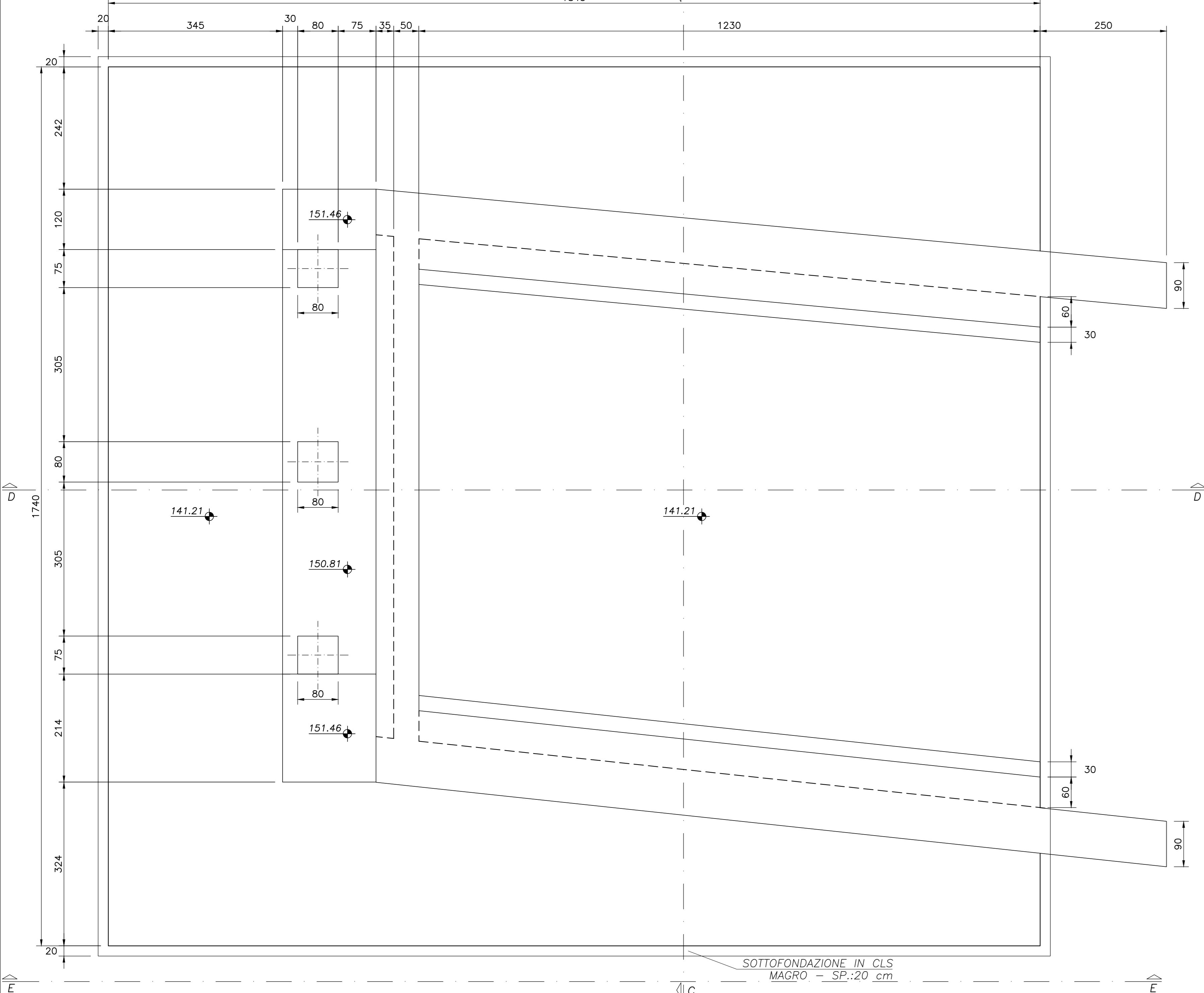


20 PALI ϕ 1200
L=15.00 m

SOTTOFONDAZIONE IN CLS
MAGRO - SP.:20 cm

PIANTA SPALLA

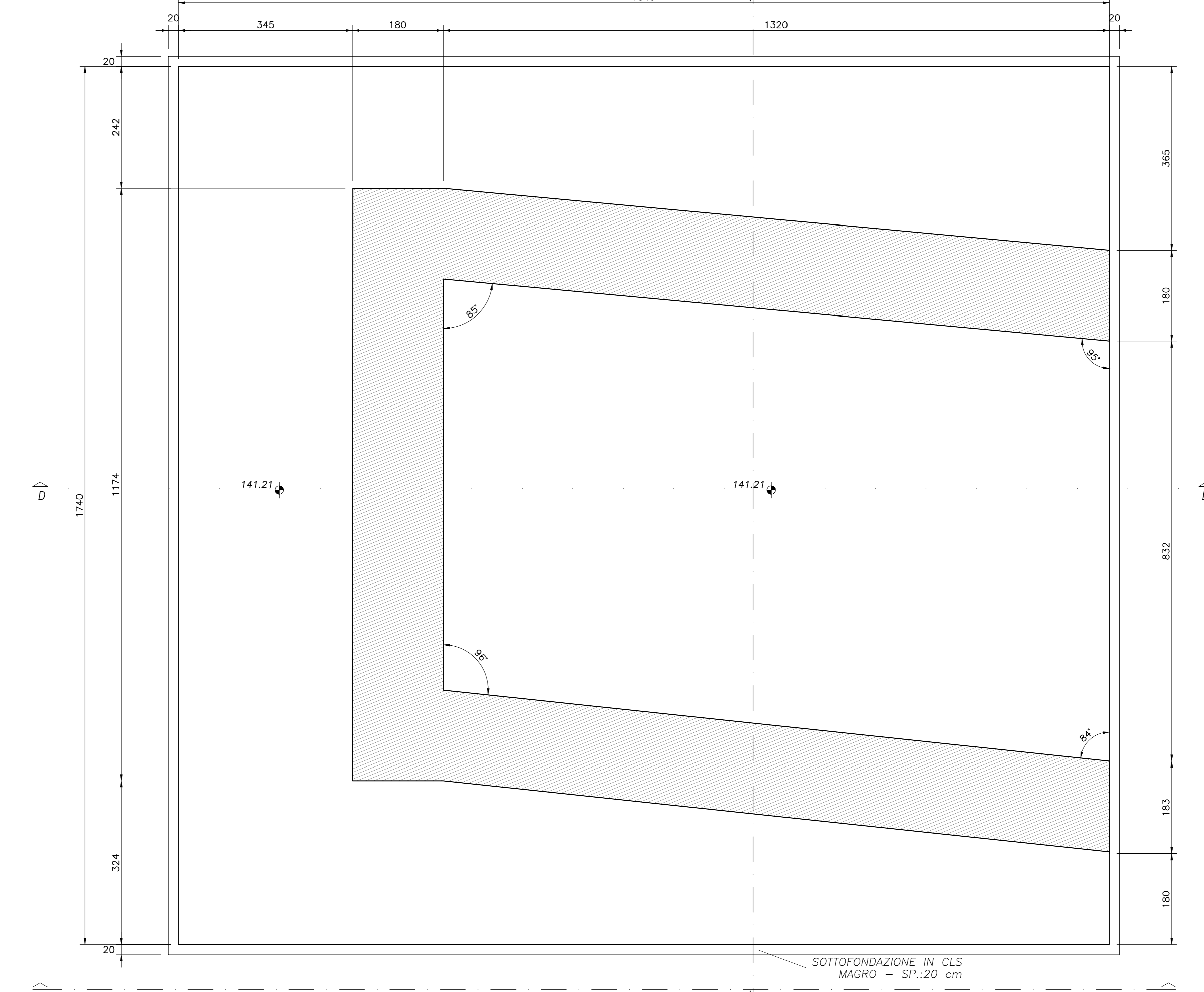
sc 1:50
1845



SOTTOFONDAZIONE IN CLS
MAGRO - SP.:20 cm

SEZIONE A-A

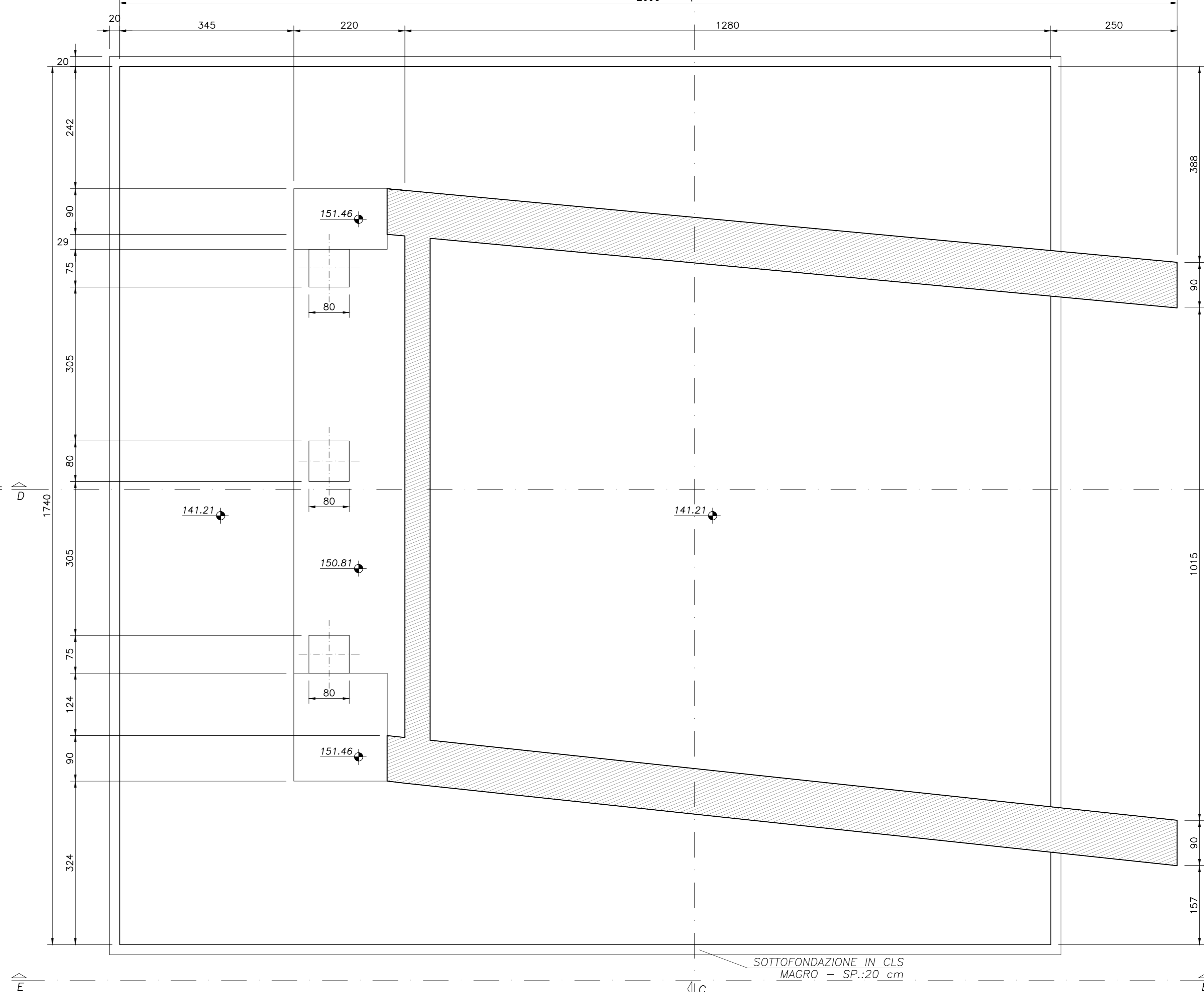
sc 1:50
1845



SOTTOFONDAZIONE IN CLS
MAGRO - SP.:20 cm

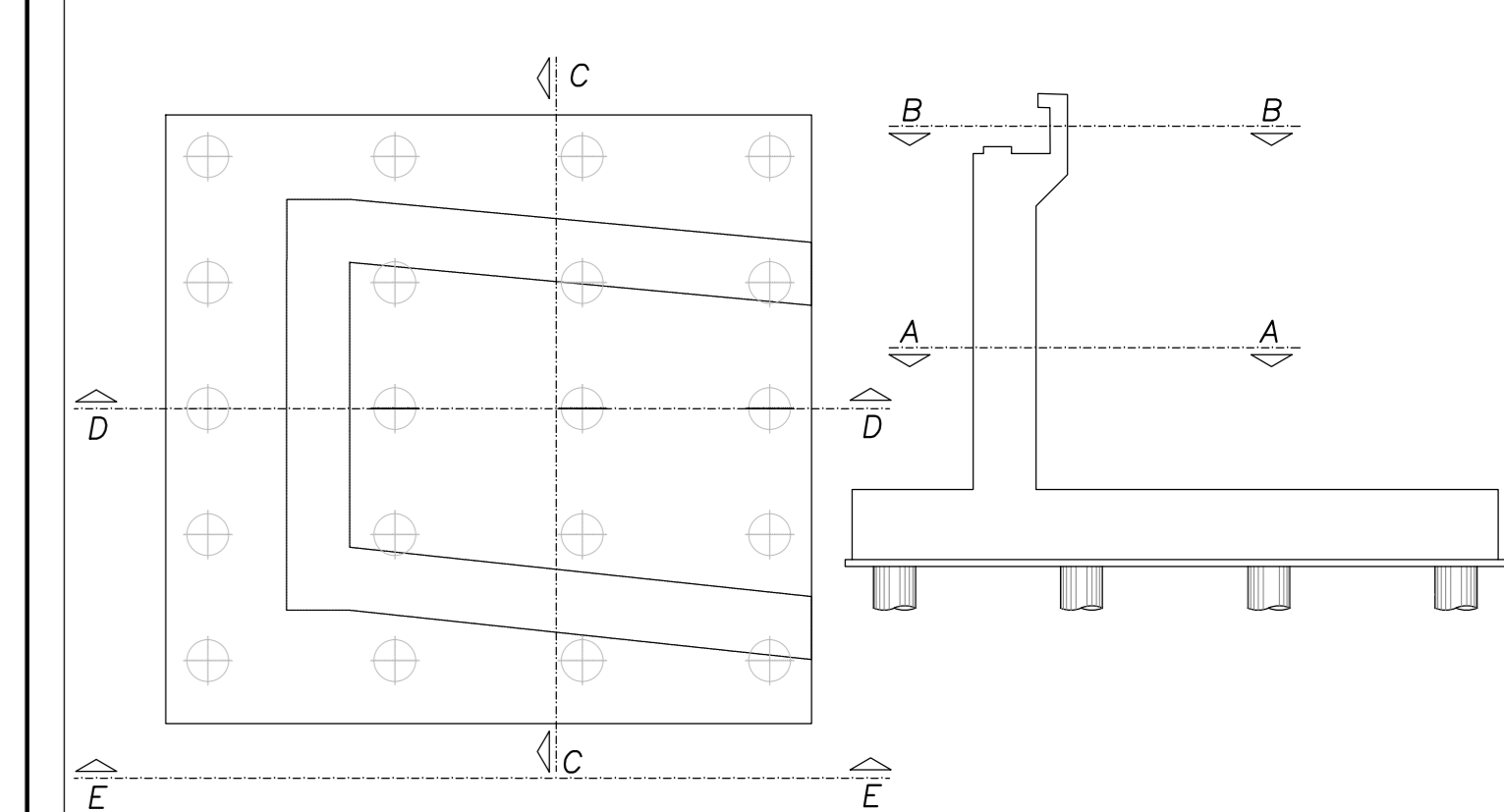
SEZIONE B-B

sc 1:50
2095



SOTTOFONDAZIONE IN CLS
MAGRO - SP.:20 cm

KEY-PLAN



NOTE GENERALI

1. L'ESECUZIONE DELLE OPERE RAPPRESENTATE NEI DISEGNI DOVRA' ESSERE CONFORME ALLE NORME TECNICHE INDICATE NELLE RELAZIONI DI CALCOLO.
2. TUTTI I DISEGNI DEBONO ESSERE LETTI IN CORRELAZIONE CON LE RELATIVE RELAZIONI E SPECIFICHE TECNICHE DI CAPITOLATO.
3. TUTTE LE QUOTE RELATIVE ALLE OPERE RAPPRESENTATE DOVRANNO ESSERE VERIFICATE MEDIANTE UN ACCURATO RILIEVO GEOMETRICO DA ESEGUIRE PRIMA DELL'ESECUZIONE.

NOTA

PER LE CARATTERISTICHE DEI MATERIALI SI RIMANDA ALL'ELABORATO GENERALE
TT-0000-00-001

COMMITTENTE:



ALTA SORVEGLIANZA:



GENERAL CONTRACTOR:



INFRASTRUTTURE FERROVIARIE STRATEGICHE DEFINITE DALLA
LEGGE OBIETTIVO N.443/01
TRATTA A.V./A.C. TERZO VALICO DEI GIOVI
PROGETTO ESECUTIVO

Cavalcaferrovia km 45+750
tratto 0
Spalla B
Carpenteria - Tav. 1

GENERAL CONTRACTOR Consorzio Cociv Ing. M. Mezzano		DIRETTORE LAVORI		SCALA: 1:50
COMMESSA I 6 5 1	LOTTO 0 4	FASE E	ENTE C V	TPO DOC B B
OPERADISCIPLINA I V 1 6 0 X		PROGR. 0 0 7	REV. A	
PROGETTAZIONE				
Rev.	Descrizione emissione	Redatto	Data	Verificato
A00	Prima emissione	M. Risoldi	15/05/2014	A. Nardari
A01	Revisione a seguito osservazioni validatore	M. Risoldi	25/11/2015	A. Nardari
A02	Revisione per cambio lotto	M. Risoldi	22/03/2017	A. Nardari