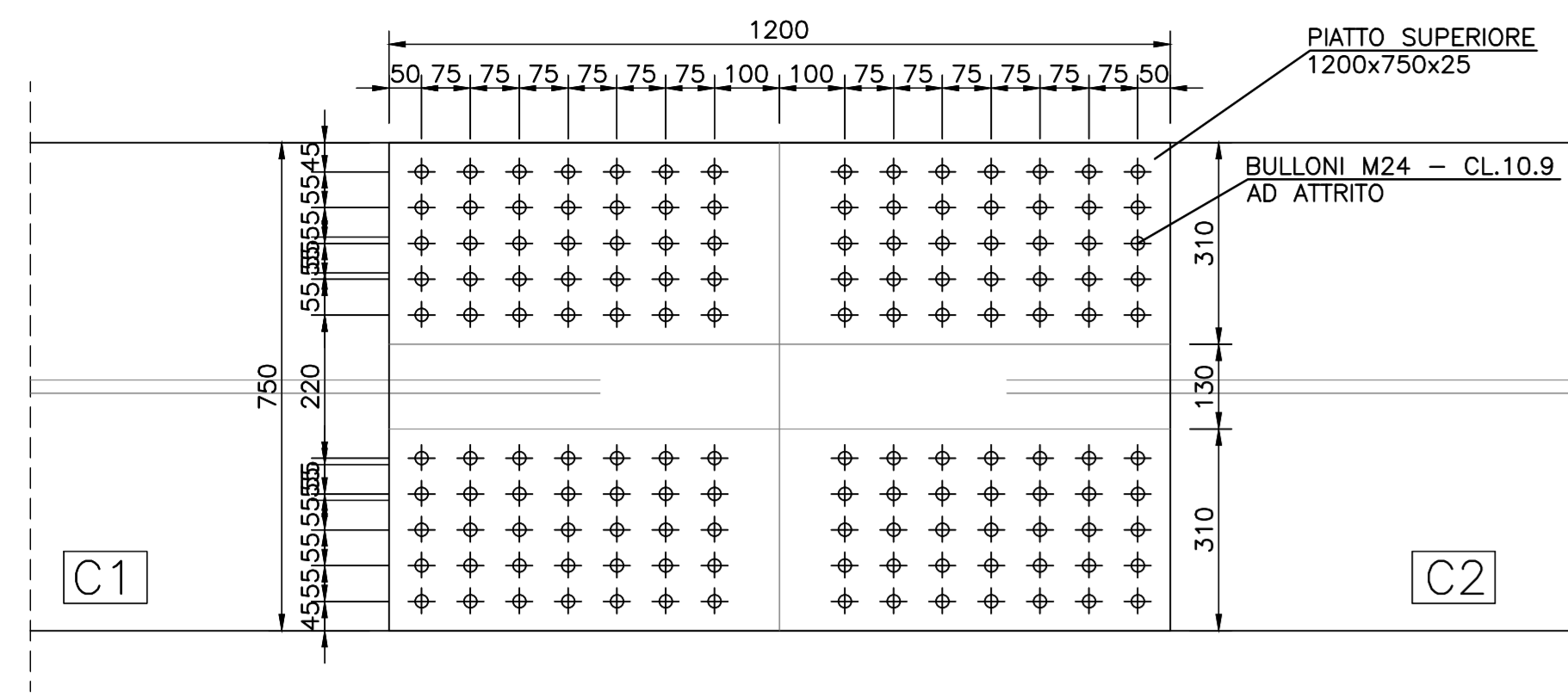
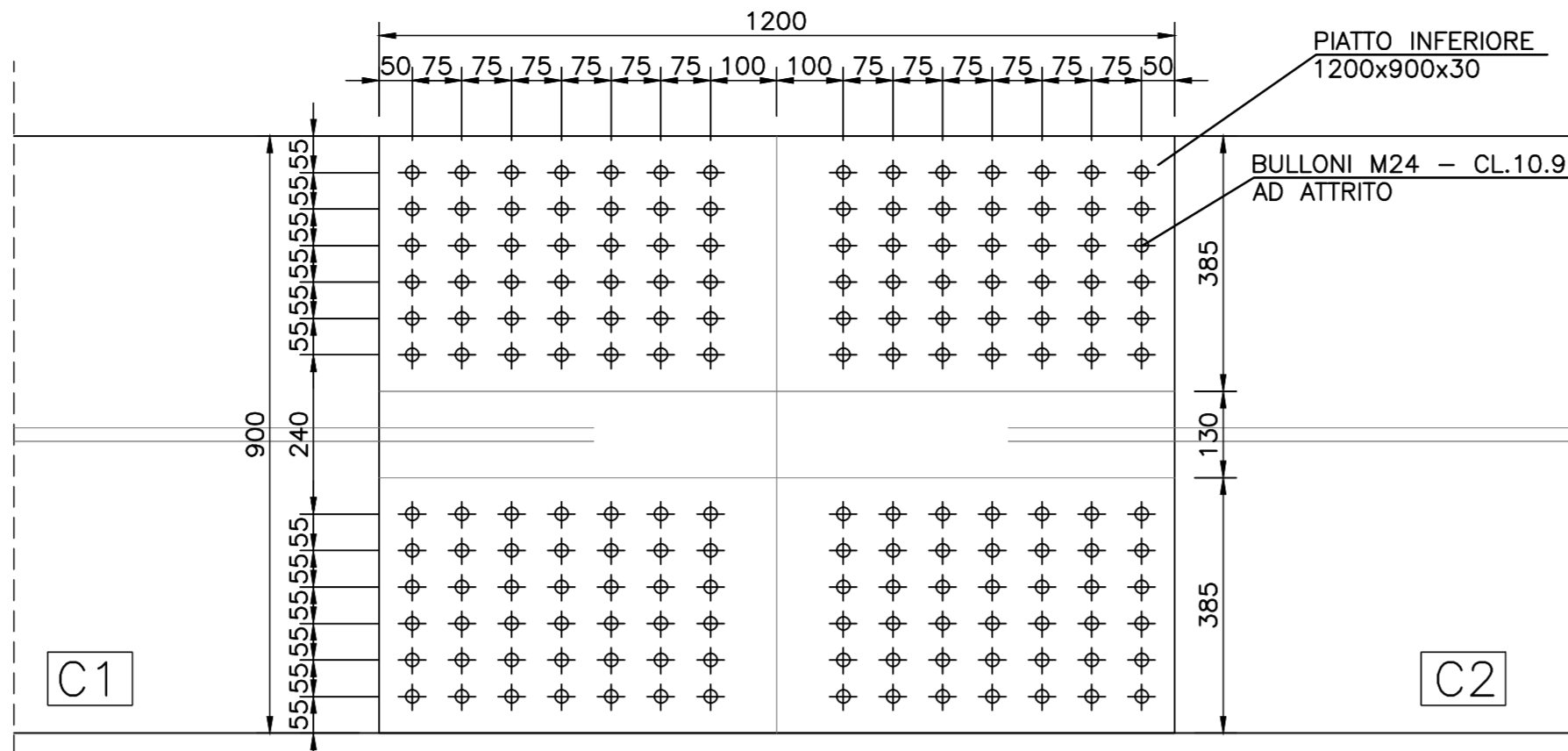


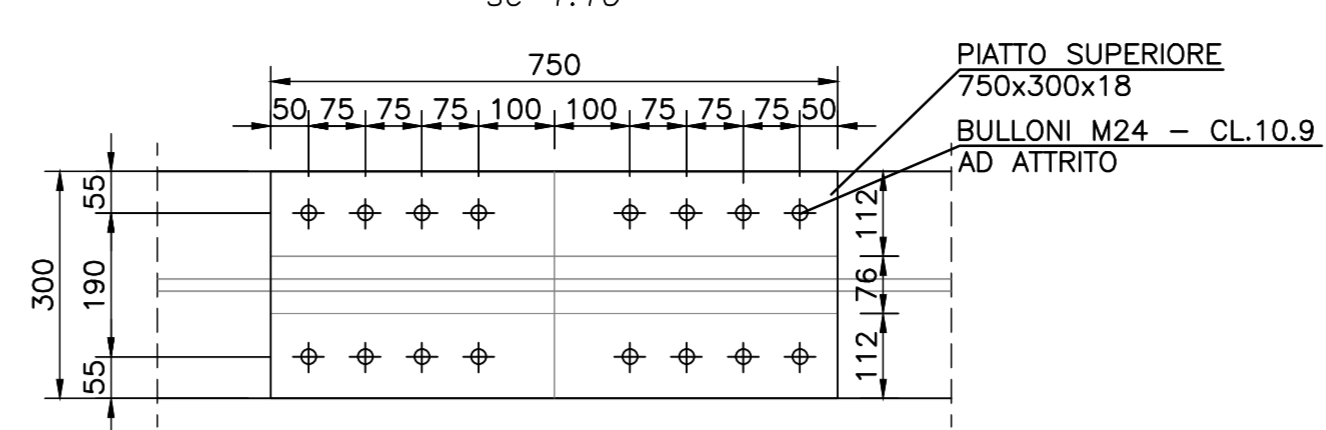
**PARTICOLARE GIUNTO BULLONATO TRAVI PRINCIPALI VISTA SUPERIORE**  
sc 1:10



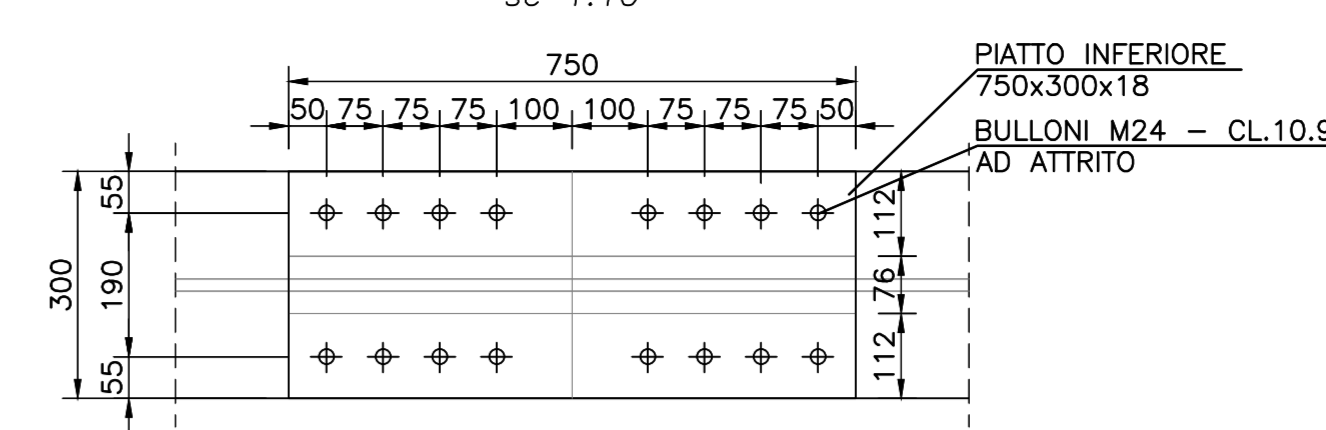
**PARTICOLARE GIUNTO BULLONATO TRAVI PRINCIPALI VISTA INFERIORE**  
sc 1:10



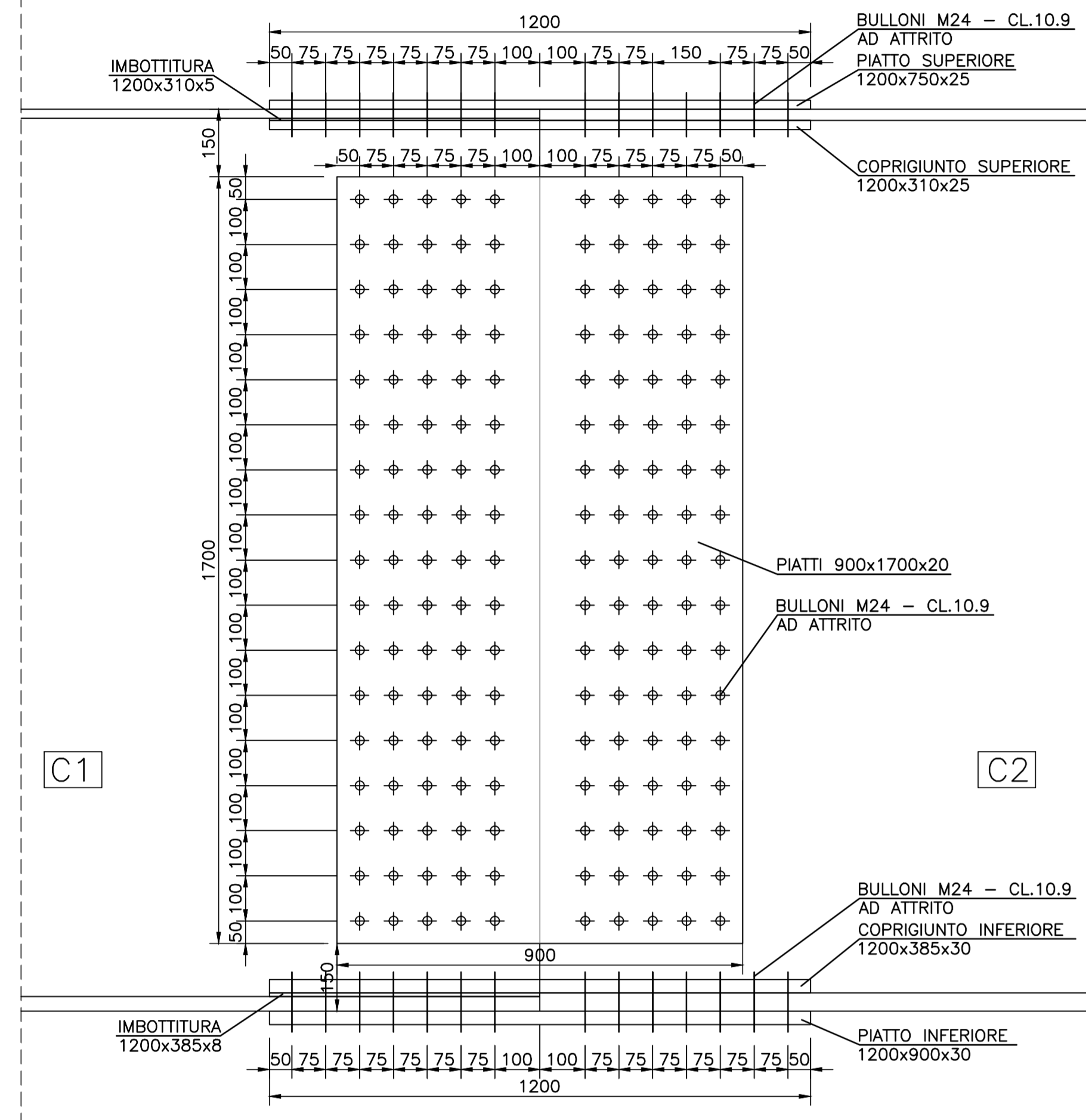
**PARTICOLARE GIUNTO BULLONATO TRASVERSI CORRENTI VISTA SUOERIORE**  
sc 1:10



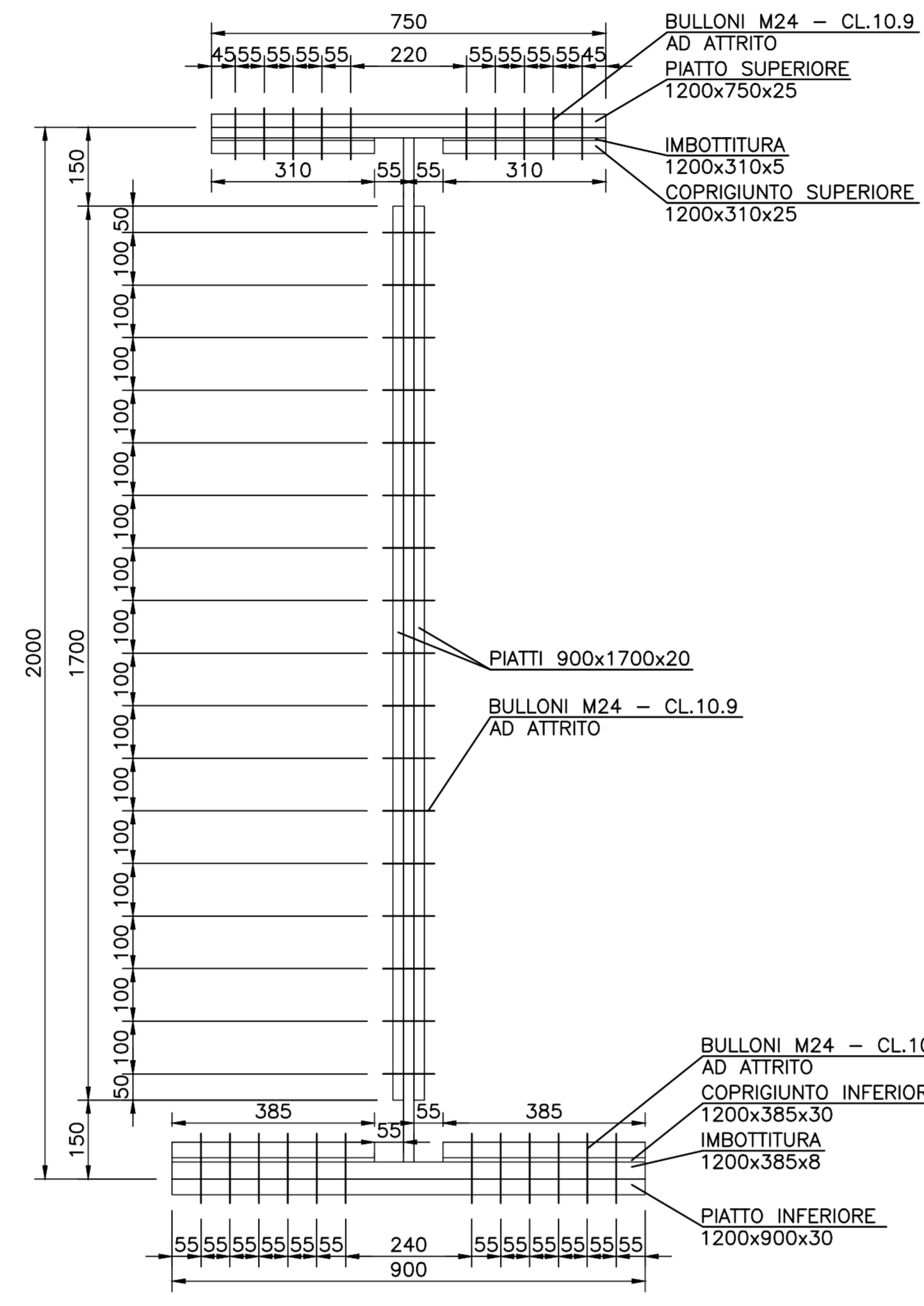
**PARTICOLARE GIUNTO BULLONATO TRASVERSI CORRENTI VISTA INFERIORE**  
sc 1:10



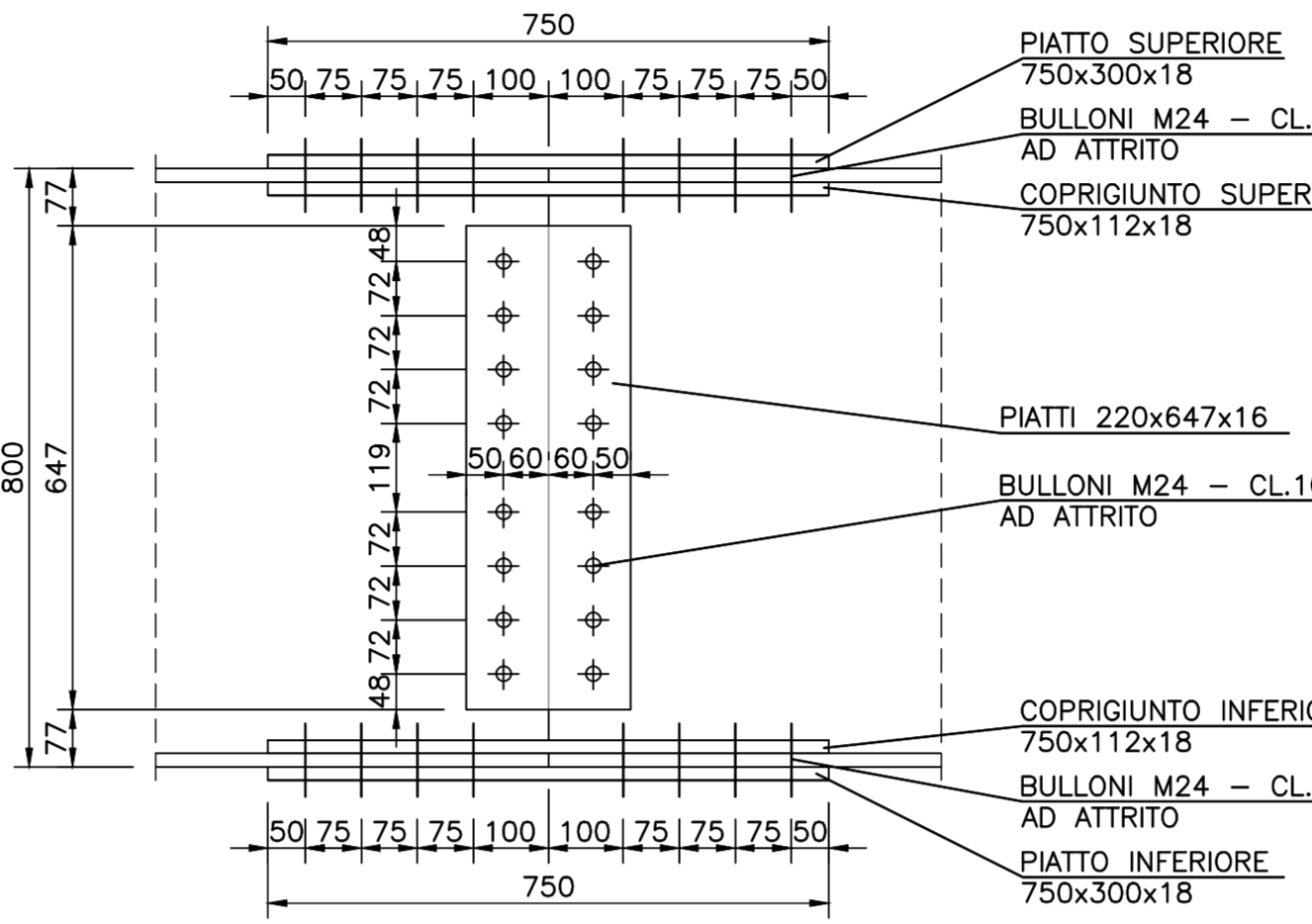
**PARTICOLARE GIUNTO BULLONATO TRAVI PRINCIPALI VISTA LATERALE**  
sc 1:10



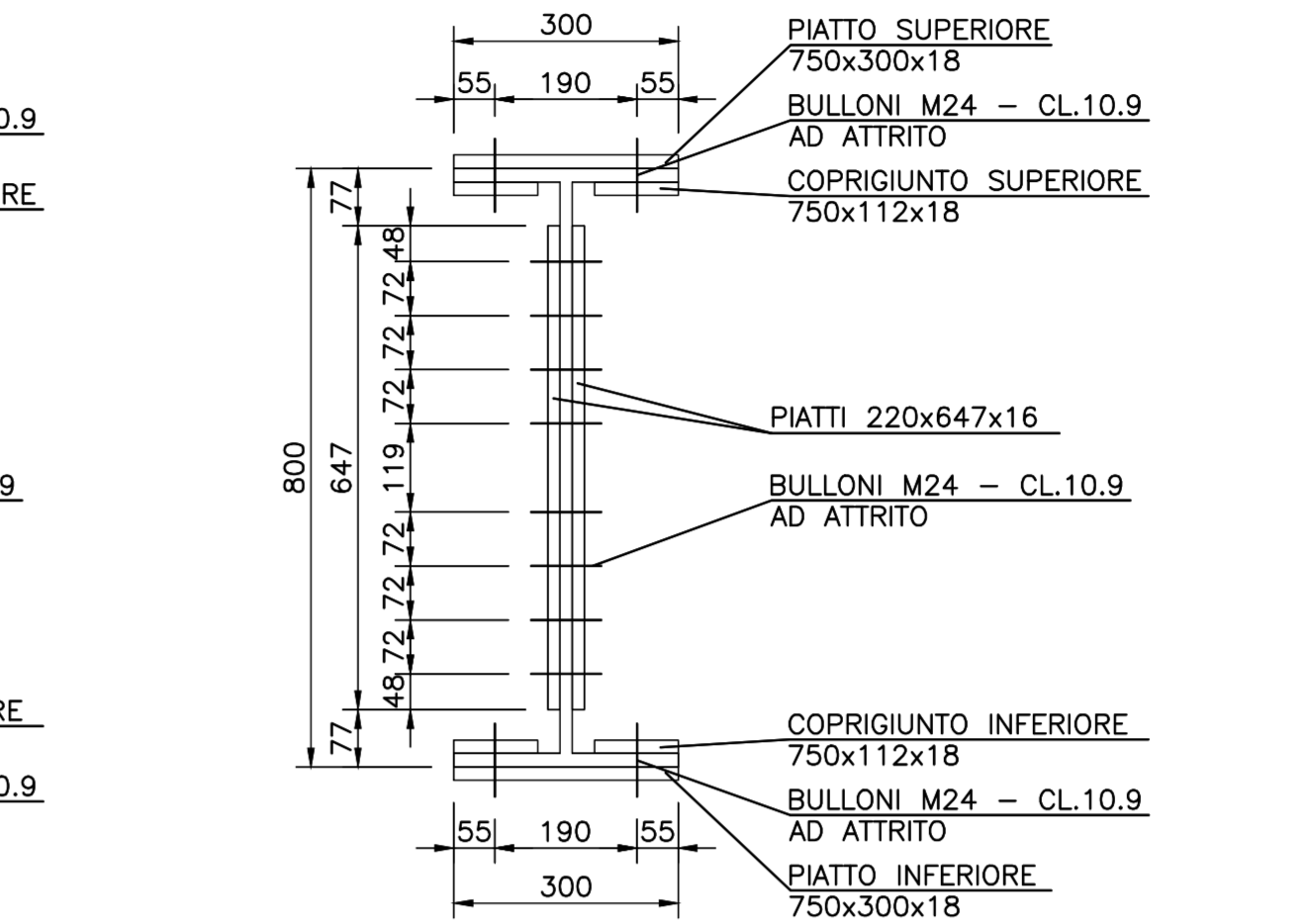
**PARTICOLARE GIUNTO BULLONATO TRAVI PRINCIPALI SEZIONE TRASVERSALE**  
sc 1:10



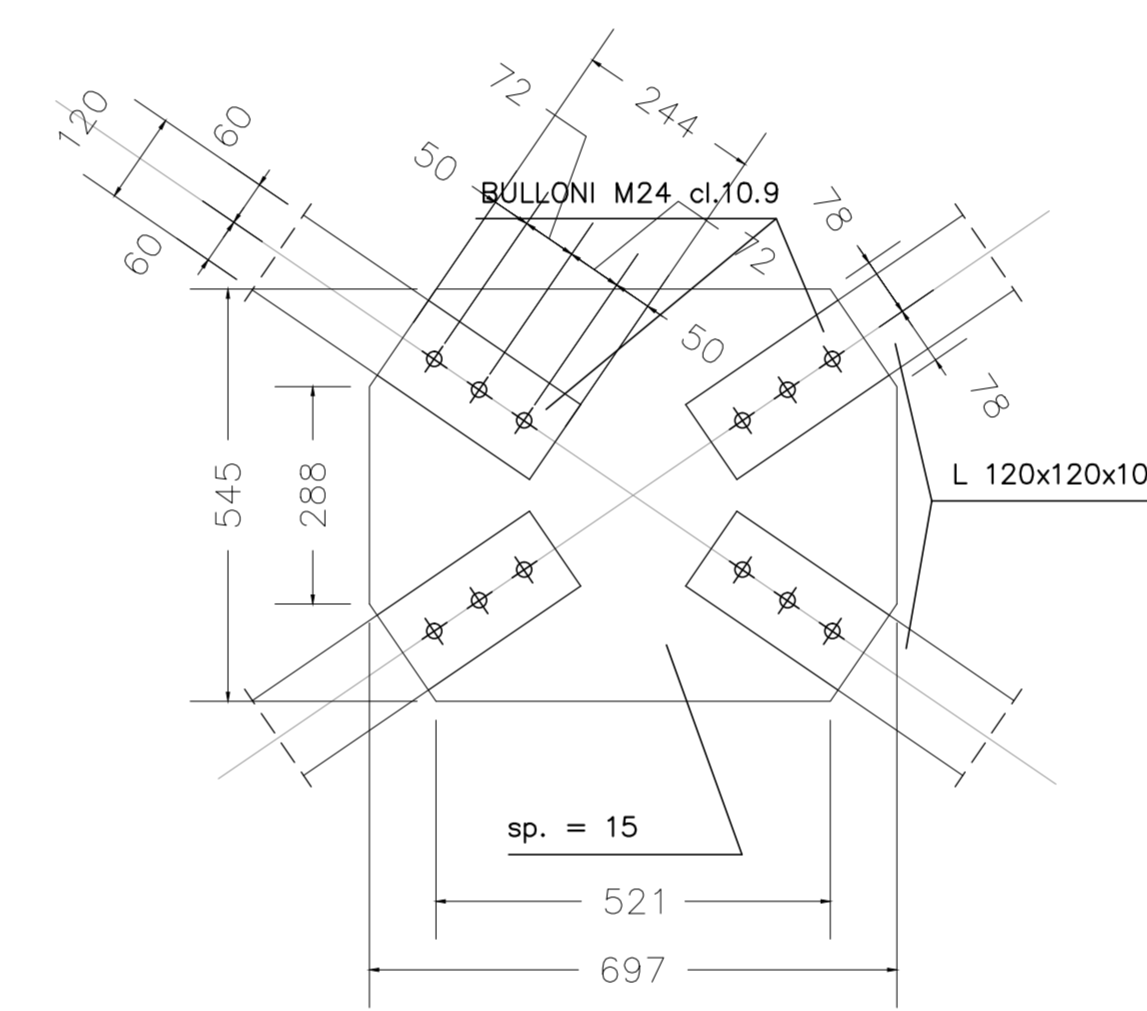
**PARTICOLARE GIUNTO BULLONATO TRASVERSI CORRENTI VISTA LATERALE**  
sc 1:10



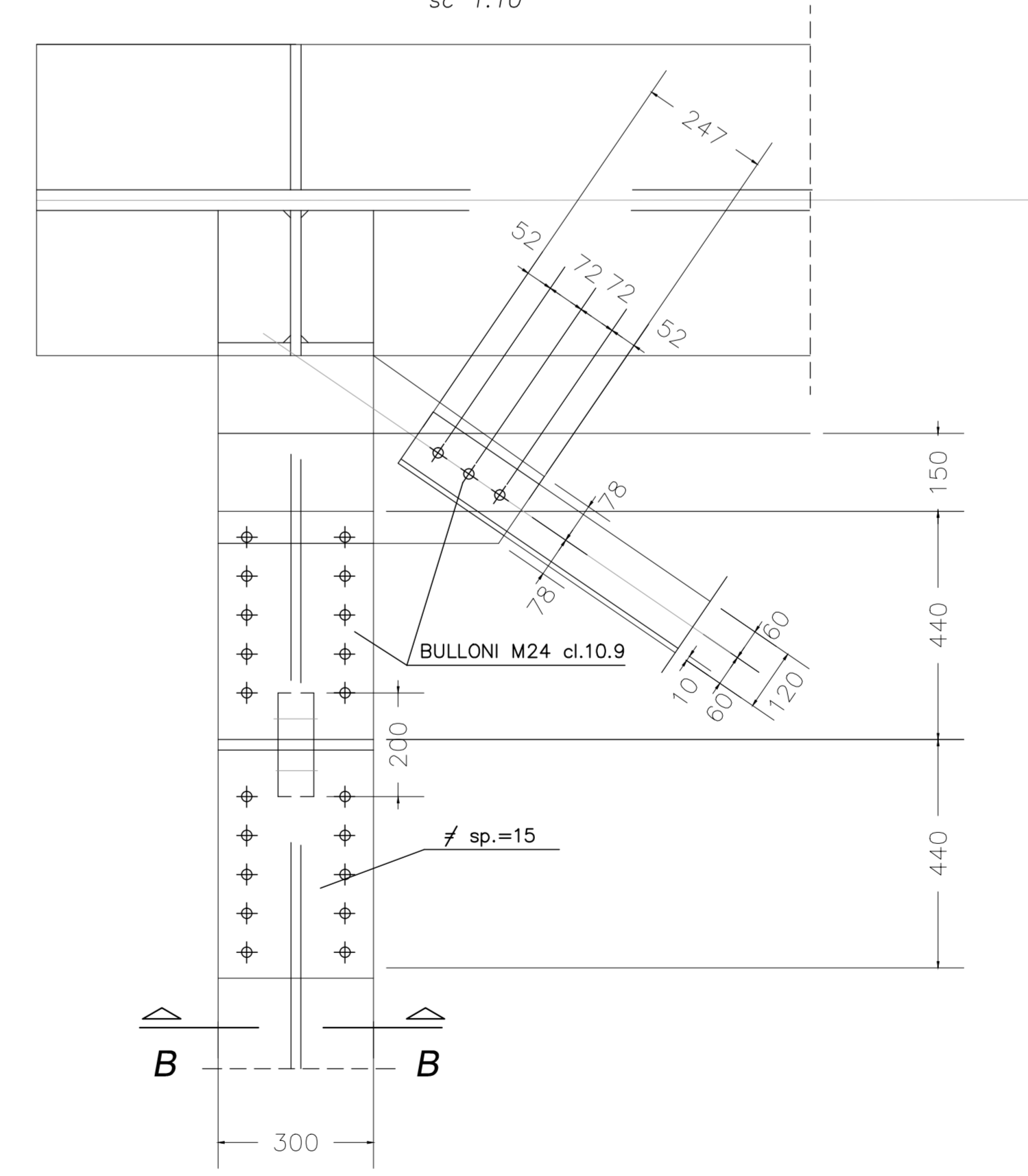
**PARTICOLARE GIUNTO BULLONATO TRASVERSI CORRENTI SEZIONE TRASVERSALE**  
sc 1:10



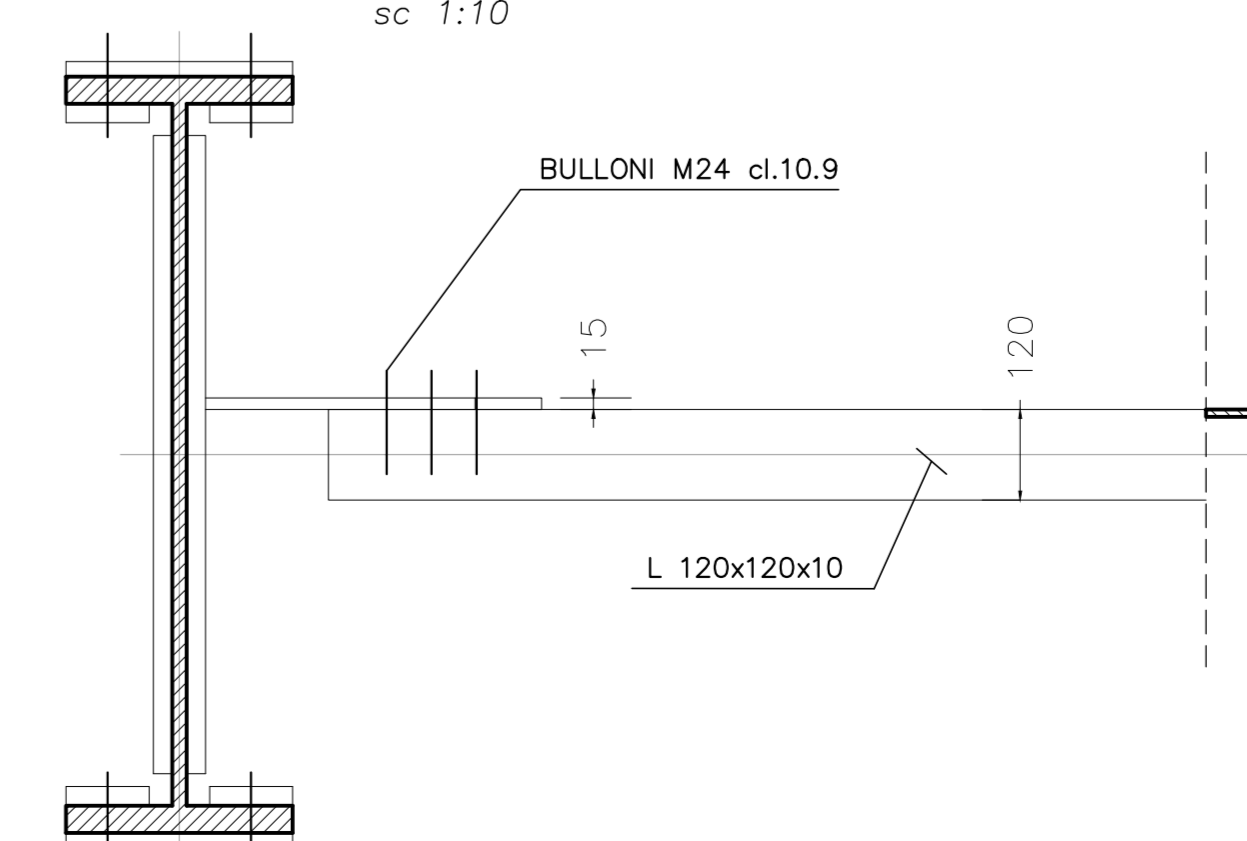
**PARTICOLARE A VISTA SUPERIORE**  
sc 1:10



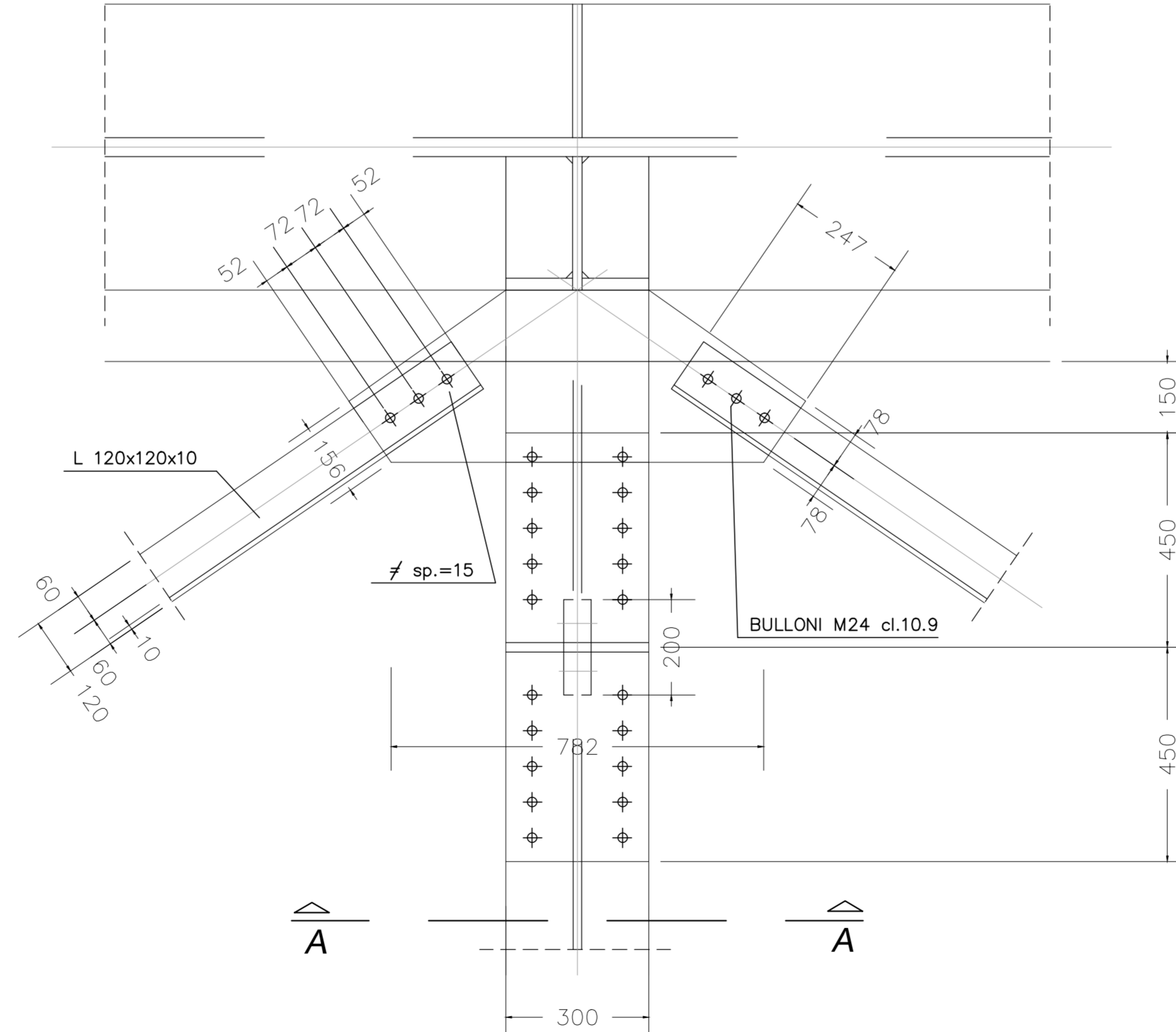
**PARTICOLARE CONTROVENTATURA TRASVERSI DI TESTA VISTA SUPERIORE**  
sc 1:10



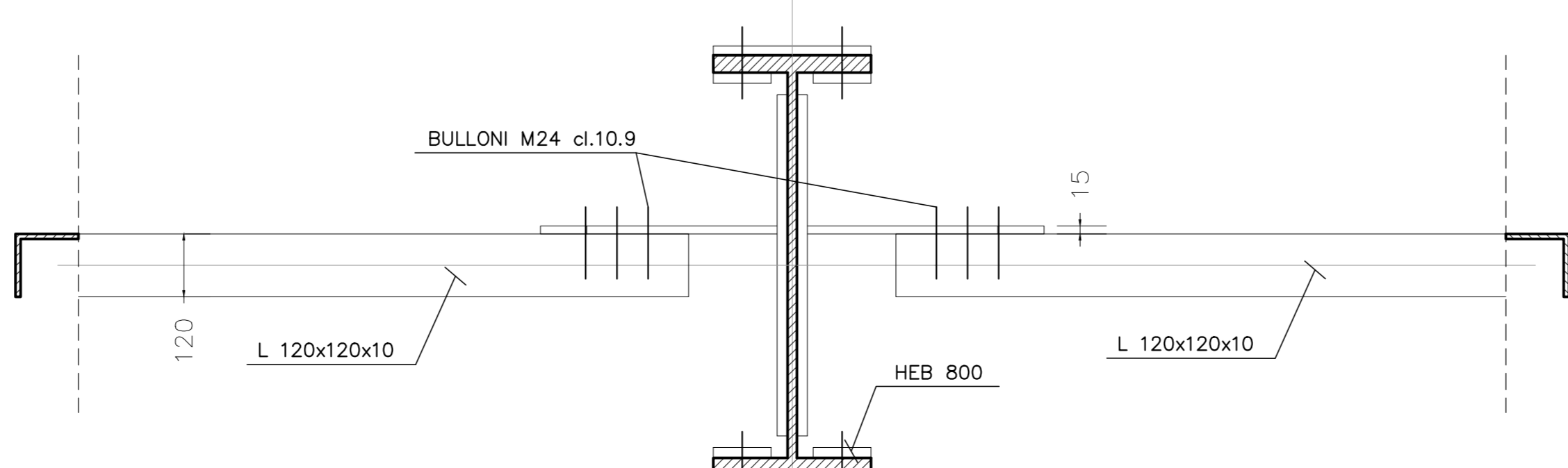
**PARTICOLARE CONTROVENTATURA TRASVERSI DI TESTA SEZIONE B-B**  
sc 1:10



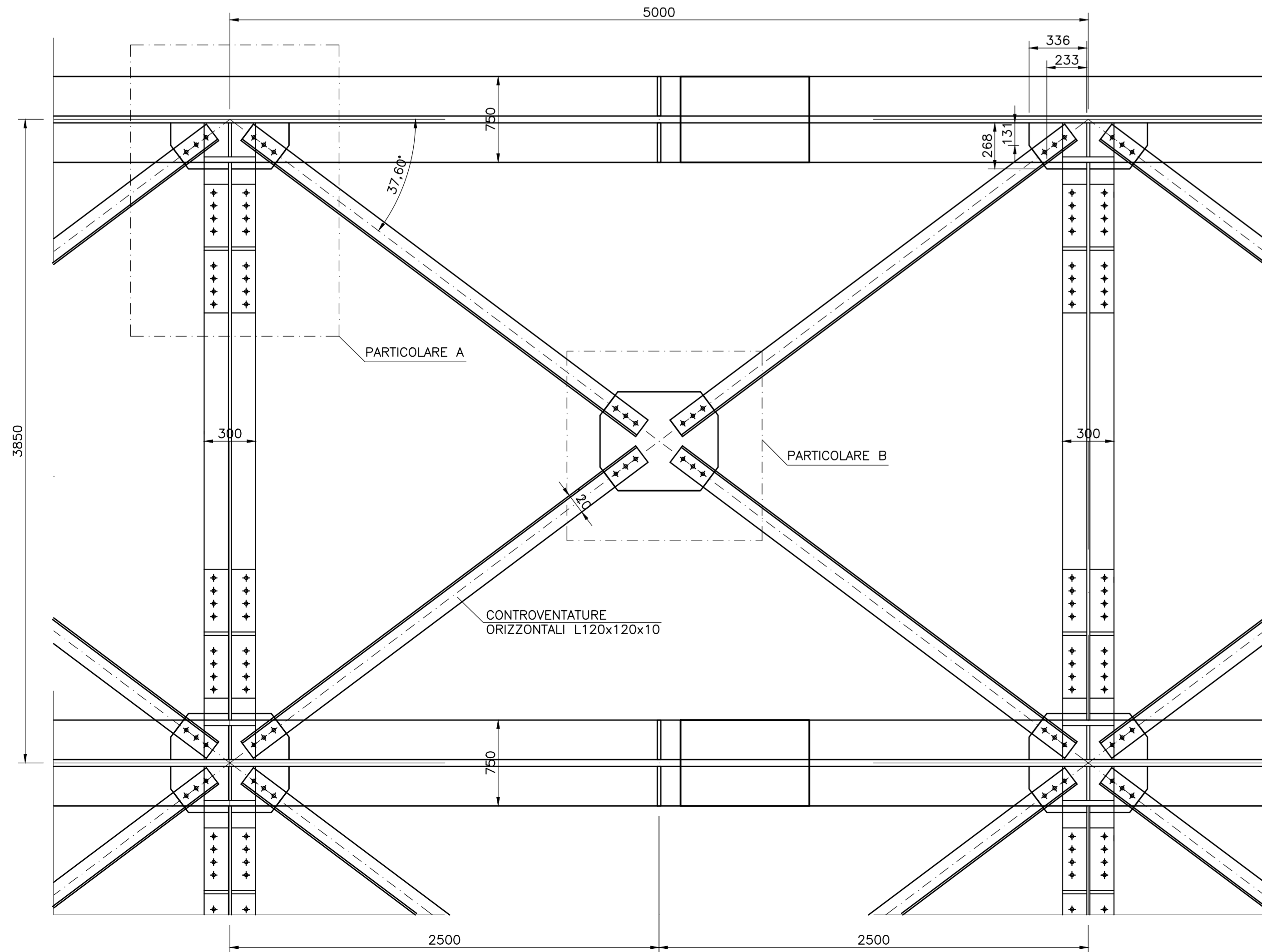
**PARTICOLARE A VISTA SUPERIORE**  
sc 1:10



**PARTICOLARE A SEZIONE A-A**  
sc 1:10



**PARTICOLARE DIAGONALI DI CONTROVENTATURA**  
sc 1:20



**GIUNZIONI AD ATTRITO**

- VITI CLASSE 10.9 (UNI 5712); DADI CLASSE 10 (UNI 5713)
- ROSETTE IN ACCIAIO C50 EN10083 (HRC 32-40) (UNI 5714)
- I BULLONI DISPOSTI VERTICALMENTE, SE POSSIBILE, AVRANNO LA TESTA DELLA VITE VERSO L'ALTO ED IL DADO VERSO IL BASSO ED AVRANNO UNA ROSETTA SOTTO LA VITE ED UNA SOTTO IL DADO
- LE SUPERFICI A CONTATTO PER GIUNZIONE AD ATTRITO N=0.35
- PRECARICO E COPPIE DI SERRAGGIO SECONDO UNI ENV 1993-1-1(EC3)

BULLONE	PRECARICO	SERRAGGIO *
M24-10.9	250 KN	1100 N.m.

\* LA COPPIA DI SERRAGGIO RIPORTATA È INDICATIVA DA VERIFICARE IN CANTIERE E CON IL FORNITORE. IN OGNI CASO I COLLEGAMENTI BULLONATI DEVONO ESSERE A SERRAGGIO CONTROLLATO.

**NOTE GENERALI**

- L'ESECUZIONE DELLE OPERE RAPPRESENTATE NEI DISEGNI DOVRA' ESSERE CONFORME ALLE NORME TECNICHE INDICATE NELLE RELAZIONI DI CALCOLO.
- TUTTI I DISEGNI DEBONO ESSERE LETTI IN CORRELAZIONE CON LE RELATIVE RELAZIONI E SPECIFICHE TECNICHE DI CAPITOLATO.
- TUTTE LE QUOTE RELATIVE ALLE OPERE RAPPRESENTATE DOVRANNO ESSERE VERIFICATE MEDIANTE UN ACCURATO RILIEVO GEOMETRICO DA ESEGUIRE PRIMA DELL'ESECUZIONE.

**NOTE**

- PER LE CARATTERISTICHE DEI MATERIALI SI RIMANDA ALL'ELABORATO GENERALE TT-000-00-001.
- PER LA TABELLA DI INCIDENZA DELLE ARMATURE SI RIMANDA ALL'ELABORATO IG51-03-E-CV-DX-IV18-0X-001-A00.
- LE POSIZIONI DELLE BARRE "SFILATE" RAPPRESENTATE CON LINEA TRATTEGGIATA COSTITUISCONO UN RIMANDO A POSIZIONI GIÀ SFILATE IN ALTRE VISTE O SEZIONI O A POSIZIONI SIMMETRICHE.

COMMITTENTE:  
**RFI**  
RETI FERROVIARIE ITALIANE  
GRUPPO FERROVIE DELLO STATO ITALIANE

ALTA Sorveglianza:  
**ITALFERR**  
GRUPPO FERROVIE DELLO STATO ITALIANE

GENERAL CONTRACTOR:  
**COCLV**  
Costruzioni Collettive Magari Veneto

INFRASTRUTTURE FERROVIARIE STRATEGICHE DEFINITE DALLA LEGGE OBIETTIVO N.443/01  
TRATTA A.V./A.C. TERZO VALICO DEI GIOVI  
PROGETTO ESECUTIVO

Cavalcaferrovia Strada Comunale del Bosco  
alla Pk 50+760,47

Impalcato - Carpentaria - Tav. 3

GENERAL CONTRACTOR <b>Coclv</b> Ing. M. Mezzo		DIRETTORE LAVORI		SCALA: VARE			
COMMESSA <b>I G 5 1</b>	LOTTO <b>0 4</b>	FASE <b>E</b>	ENTE <b>CV</b>	TIPO DOC. <b>BZ</b>			
OPERAZIONE <b>I V 1 8 0 X</b>		PROGR. <b>0 0 2</b>	REV. <b>A</b>				
Rev.	Descrizione emissione	Redatto	Data	Verificato	Data	Progettista	Data
A00	Prima emissione	M. Rinaldi	15/05/2014	A. Nastasi	15/05/2014	A. Palomba	15/05/2014
A01	Aggiornamento cartello	M. Rinaldi	25/11/2015	A. Nastasi	25/11/2015	A. Mancarella	25/11/2015
A02	Revisione per cambio lotto	M. Rinaldi	23/03/2017	A. Nastasi	23/03/2017	A. Mancarella	23/03/2017