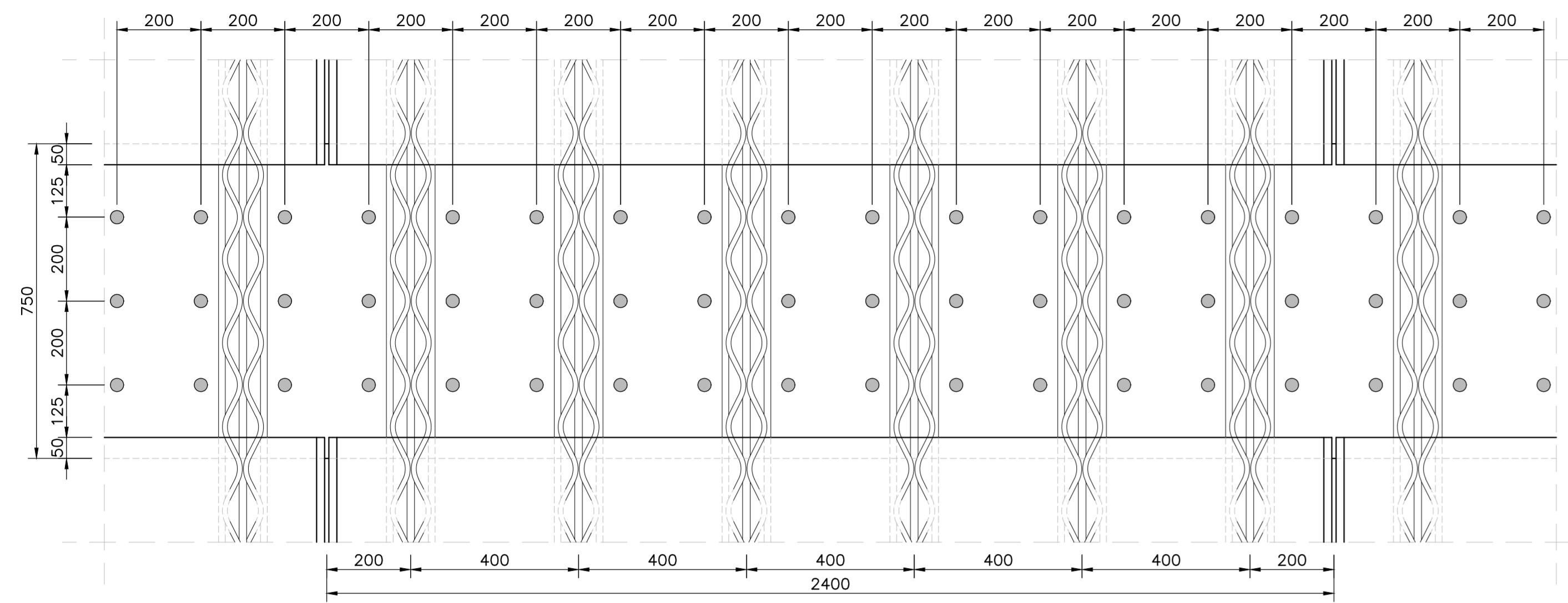
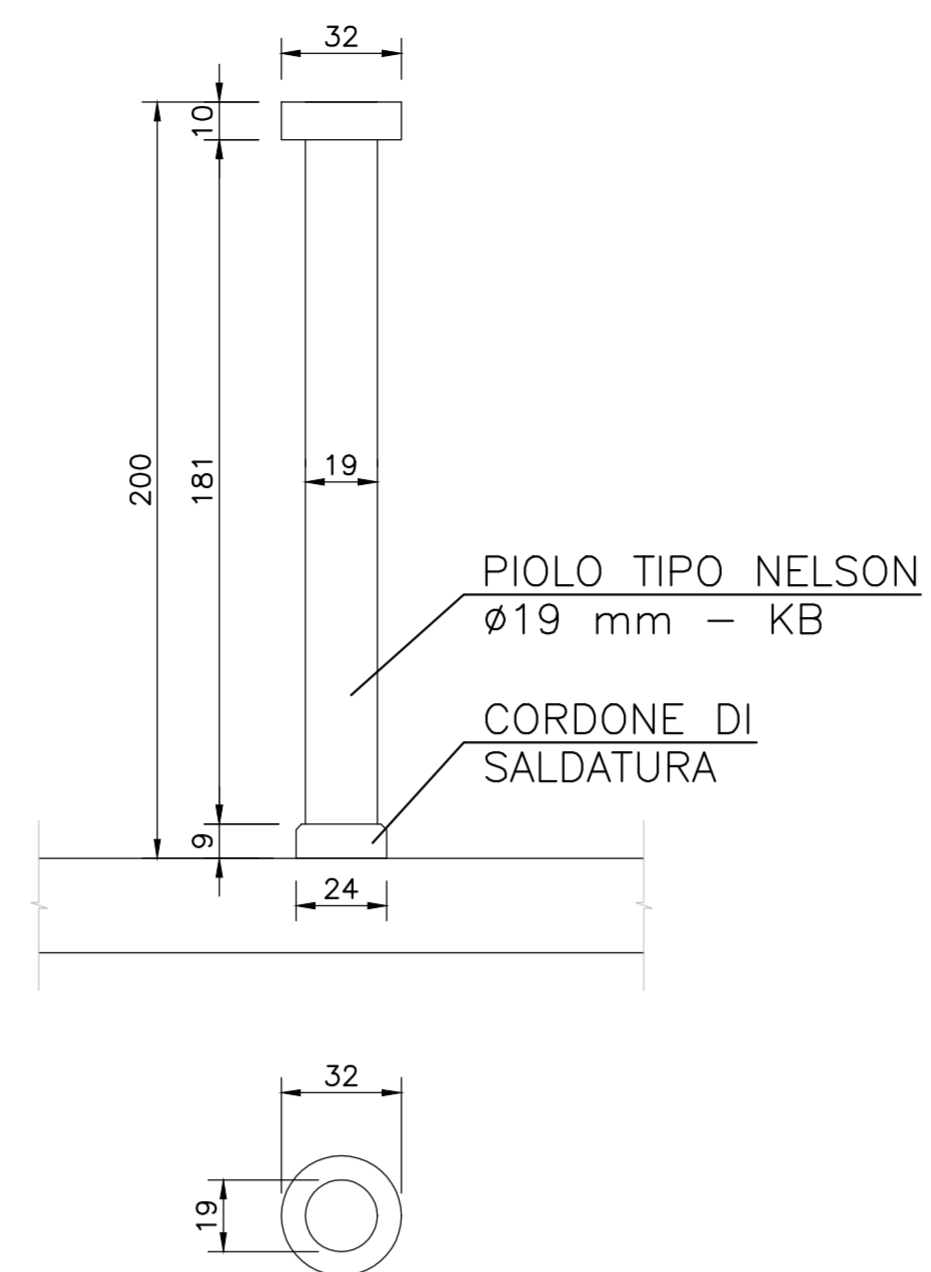


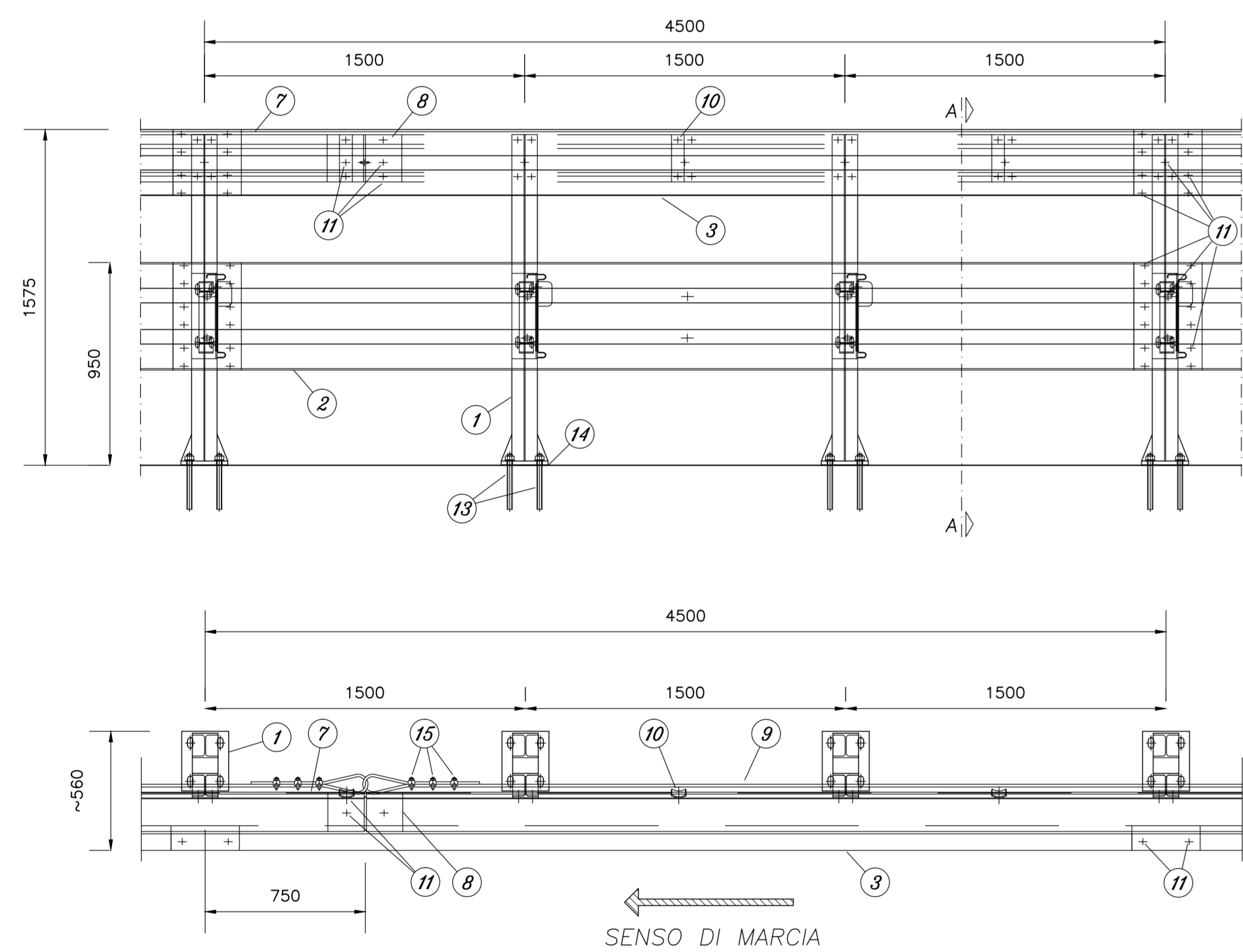
PARTICOLARE DELL'INTERFERENZA TRA I TRALICCI DELLE PREDALLES E LA PIOLATURA
sc 1:10



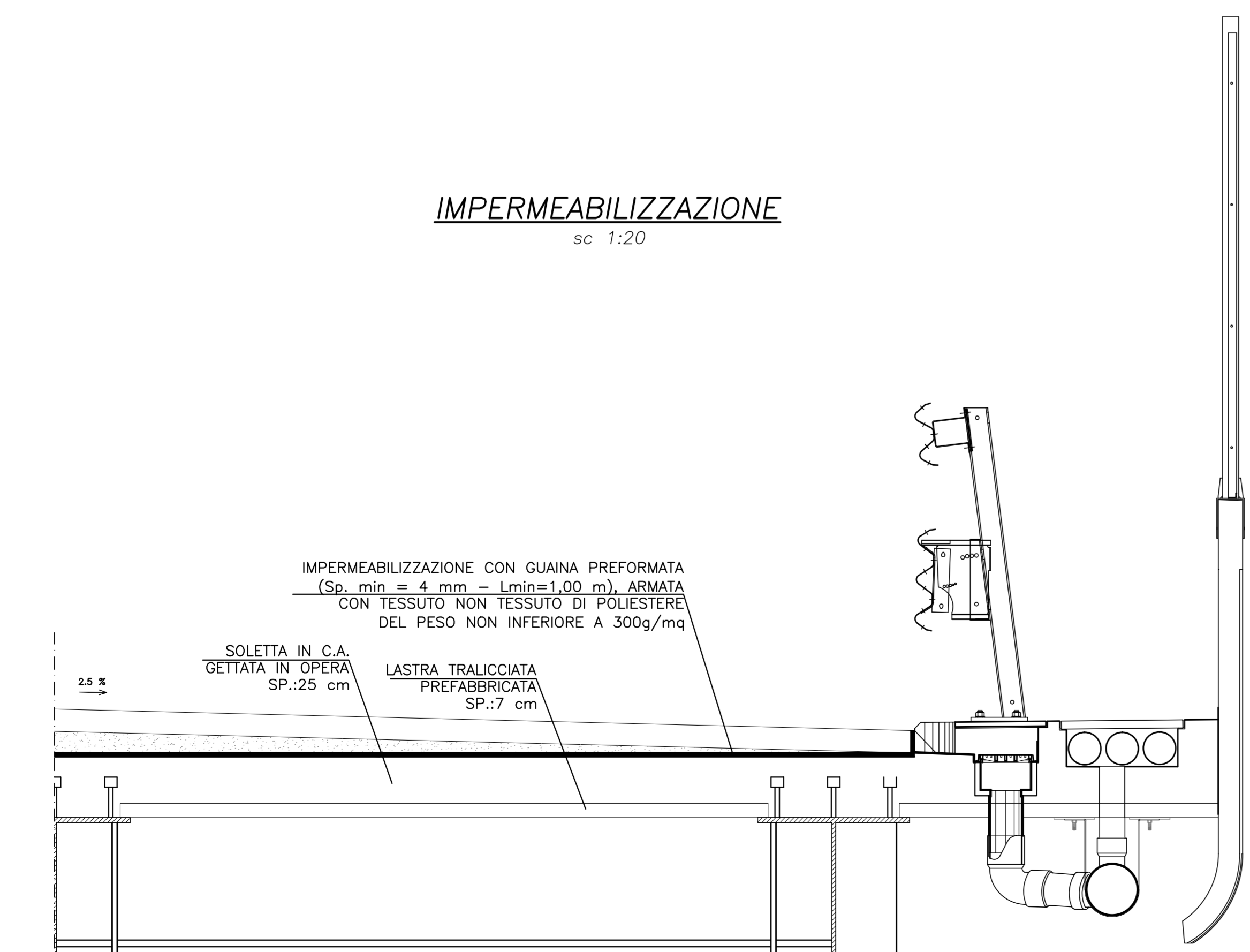
PARTICOLARE PIOLO TIPO NELSON
sc 1:2



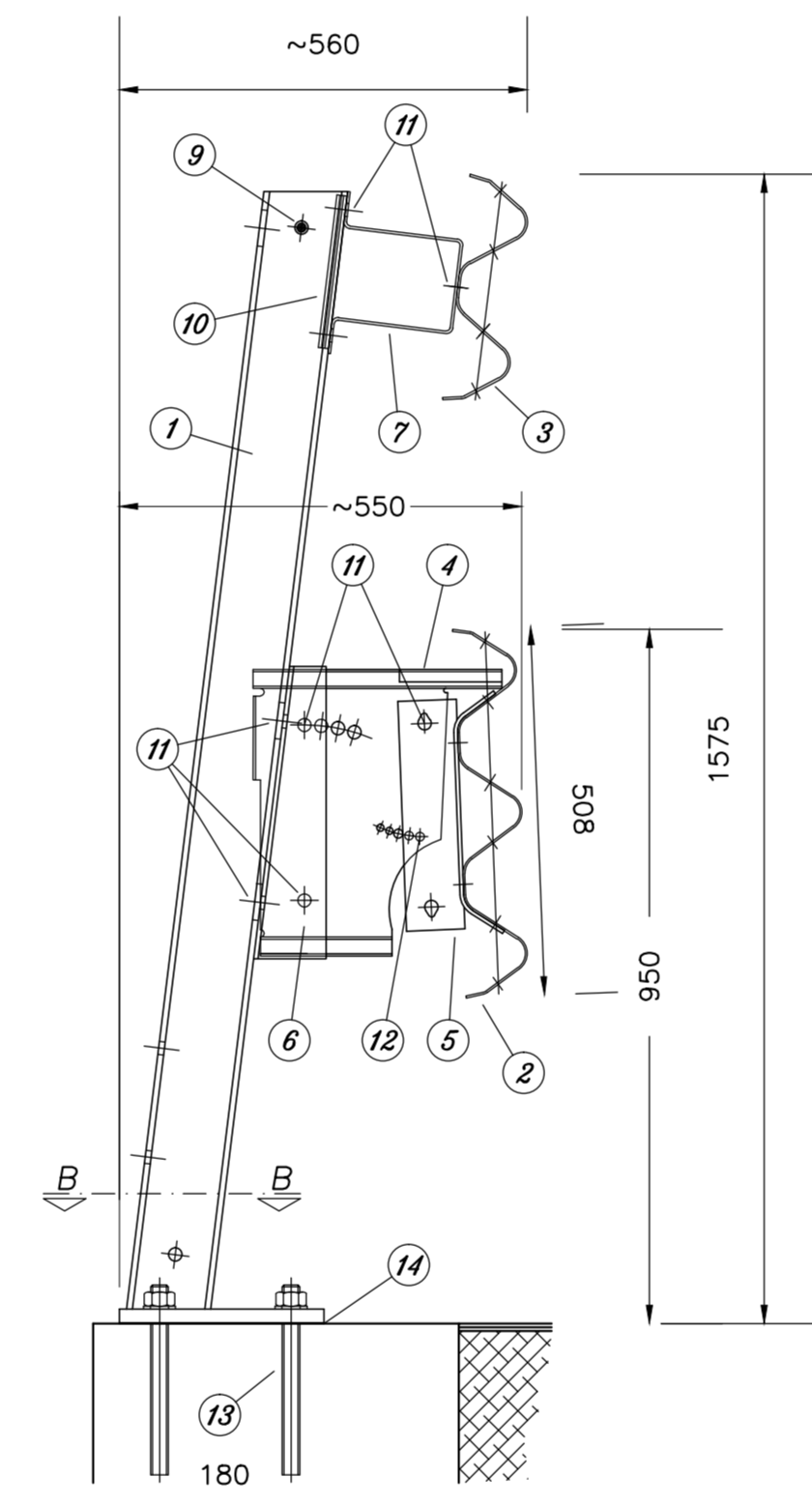
PROSPETTO BARRIERA BORDO PONTE DI CLASSE "H4-b"
sc 1:20



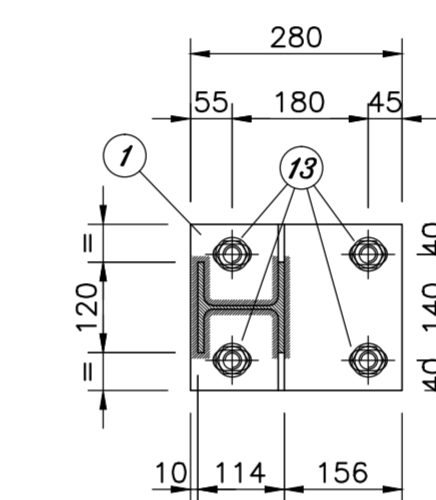
IMPERMEABILIZZAZIONE
sc 1:20



SEZIONE A-A
sc 1:10



SEZIONE B-B
sc 1:10



POS.	DESCRIZIONE COMPONENTI	MATERIALE
1	PALO HEA 120 H=1540 + P. 280x220x20 E RINF.	S275JR
2	NASTRO 3 ONDE INT.4500 Sp.2,5 mm	S235JR
3	NASTRO 2 ONDE INT.4500 Sp.2,5 mm	S235JR
4	DISTANZIATORE SPEC. 340x392 Sp.3 mm	S235JR
5	DISSIPATORE D' ENERGIA Sp.5 mm	S235JR
6	ELEMENTO DI COLLEGAMENTO PALO / DISTANZIATORE	S235JR
7	TRAVE SUPERIORE OMEGA 50x165x130 Sp. 3,5 mm L=4490	S235JR
8	MANICOTTO DI DILATAZIONE TRAVE SUPERIORE	S235JR
9	FUNE #12 (r=180 N/mm ²)	
10	RINFORZO 70x5 PER TRAVE SUPERIORE	S235JR
11	BULLONI M16 T.I.	CLASSE 6.8
12	BULLONI M10 T.E.	CLASSE 8.8
13	TIRAFONDI M24x260 CON DADO E RONDELLA	CLASSE 8.8
14	CONTROPIASTRA 270x220x1,0	S235JR
15	MORSETTO PER FUNE #12	

NOTE GENERALI

- L'ESECUZIONE DELLE OPERE RAPPRESENTATE NEI DISEGNI DOVRA' ESSERE CONFORME ALLE NORME TECNICHE INDICATE NELLE RELAZIONI DI CALCOLO.
- TUTTI I DISEGNI DEBONO ESSERE LETTI IN CORRELAZIONE CON LE RELATIVE RELAZIONI E SPECIFICHE TECNICHE DI CAPITOLATO.
- TUTTE LE QUOTE RELATIVE ALLE OPERE RAPPRESENTATE DOVRANNO ESSERE VERIFICATE MEDIANTE UN ACCURATO RILIEVO GEOMETRICO DA ESEGUIRE PRIMA DELL'ESECUZIONE.

NOTE

- PER LE CARATTERISTICHE DEI MATERIALI SI RIMANDA ALL'ELABORATO GENERALE TT-0000-00-001.

COMMITTENTE:



ALTA Sorveglianza:



GENERAL CONTRACTOR:



INFRASTRUTTURE FERROVIARIE STRATEGICHE DEFINITE DALLA LEGGE OBIETTIVO N.443/01

TRATTA A.V./A.C. TERZO VALICO DEI GIOVI
PROGETTO ESECUTIVO

Cavalcaferrovia Strada Comunale del Bosco
alla Pk 50+760,47

Particolari costruttivi

Rev.	Descrizione emissione	Redatto	Data	Verificato	Data	Progettista	Data	IL PROGETTISTA
A00	Prima emissione	M. Rinaldi	15/05/2014	A. Nastasi	15/05/2014	A. Palomba	15/05/2014	
A01	Aggiornamento cartello	M. Rinaldi	25/11/2015	A. Nastasi	25/11/2015	A. Mancarella	25/11/2015	
A02	Revisione per cambio lato	M. Rinaldi	22/03/2017	A. Nastasi	22/03/2017	A. Mancarella	22/03/2017	