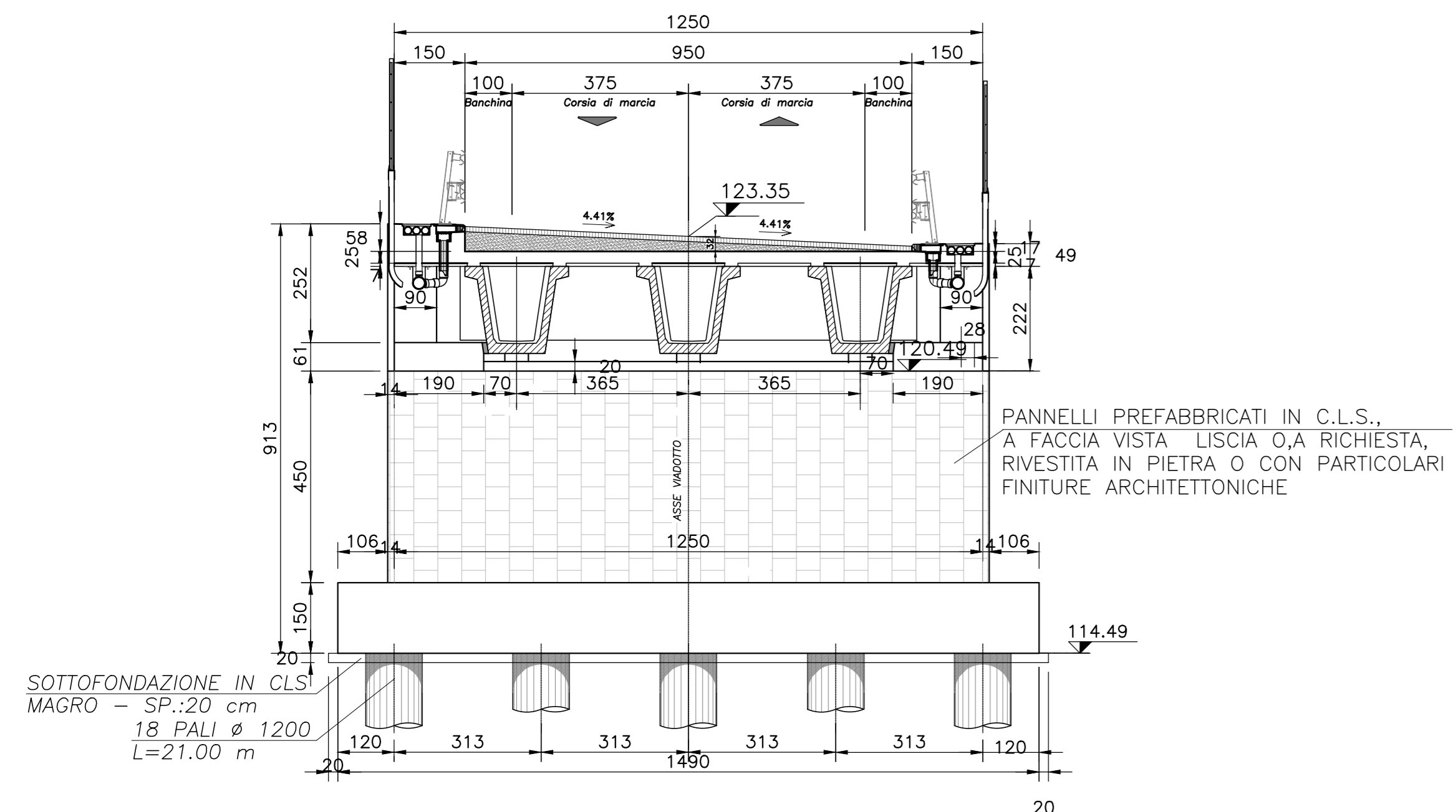
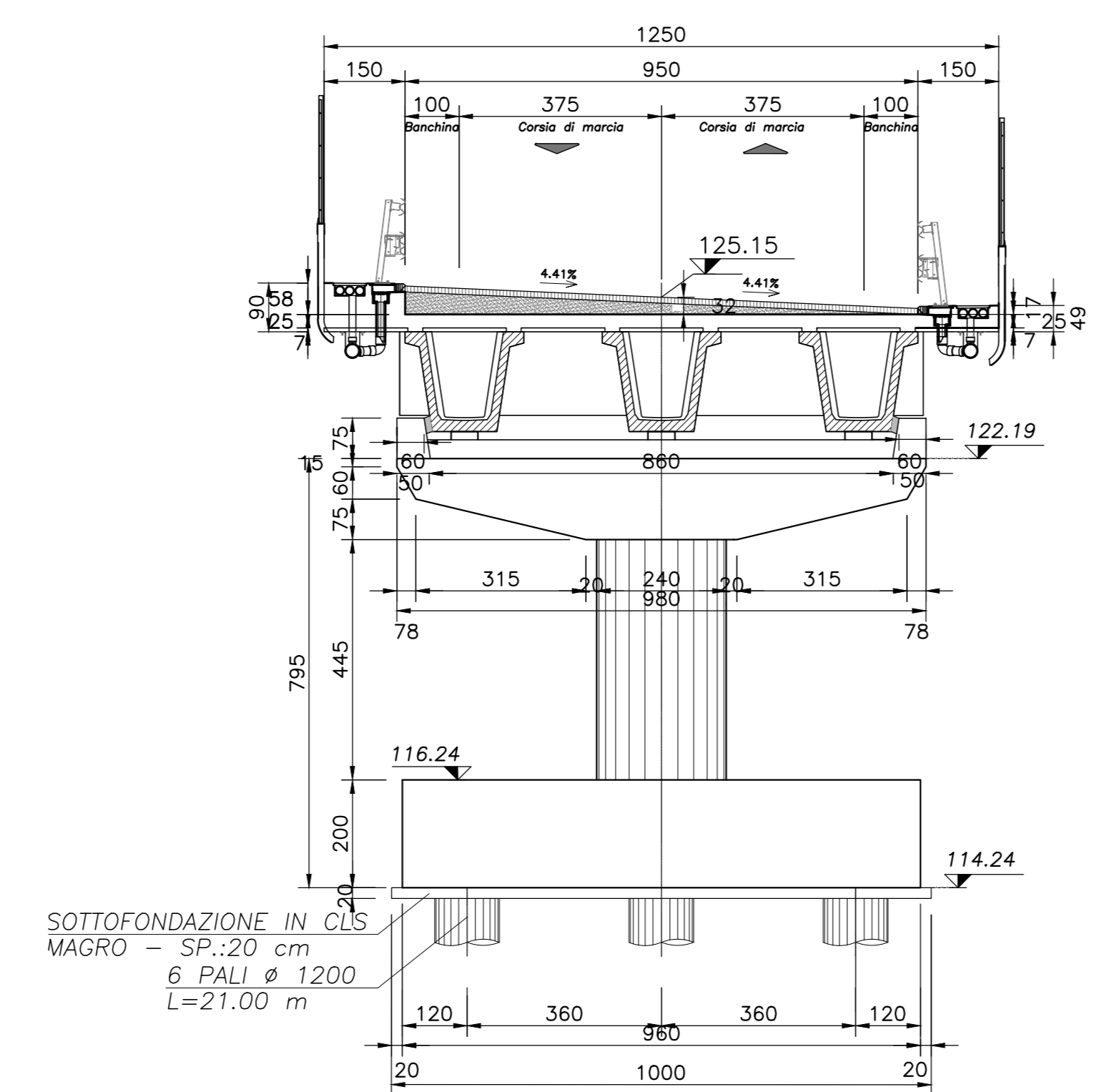


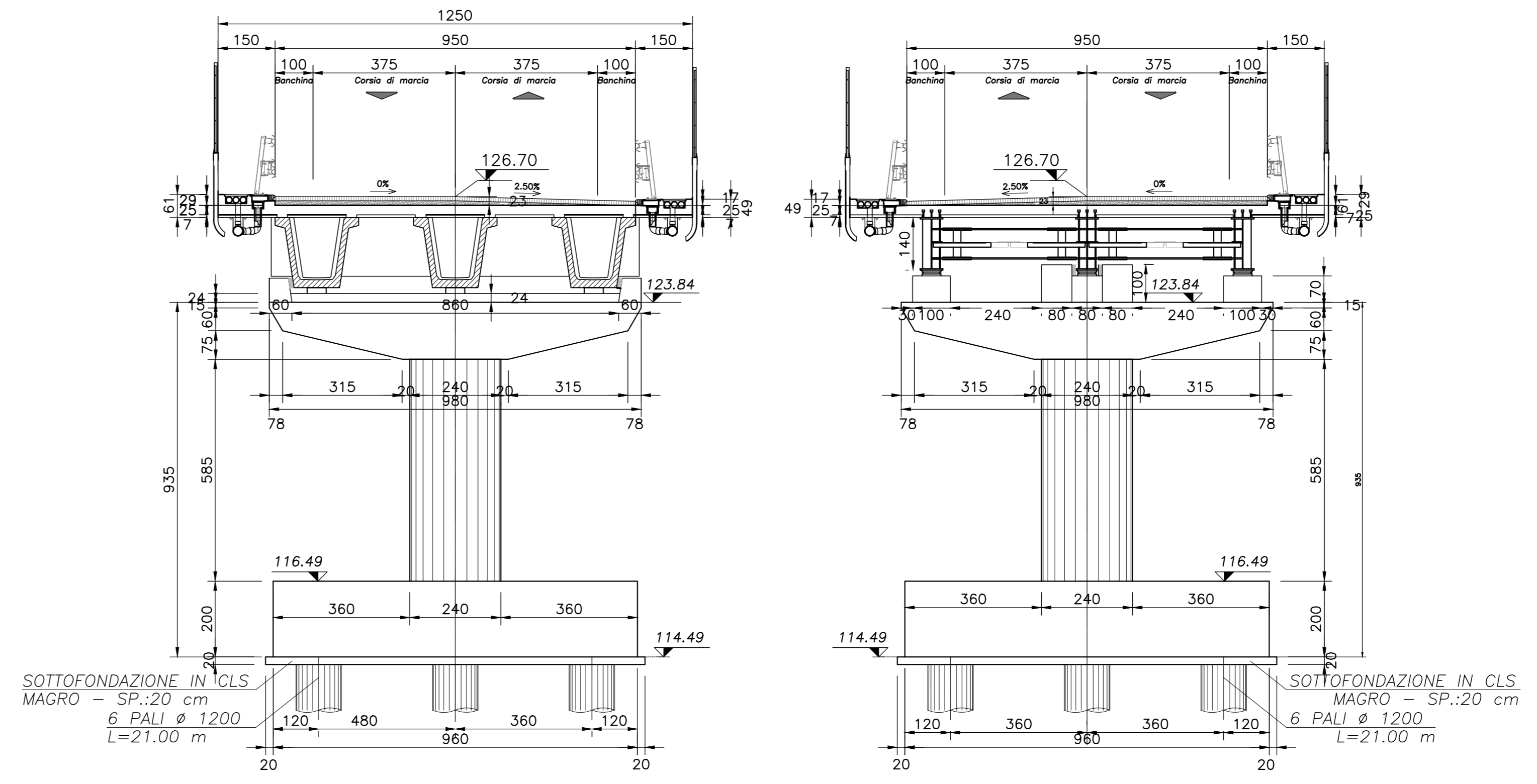
SEZIONE SPALLA A
sc 1:100



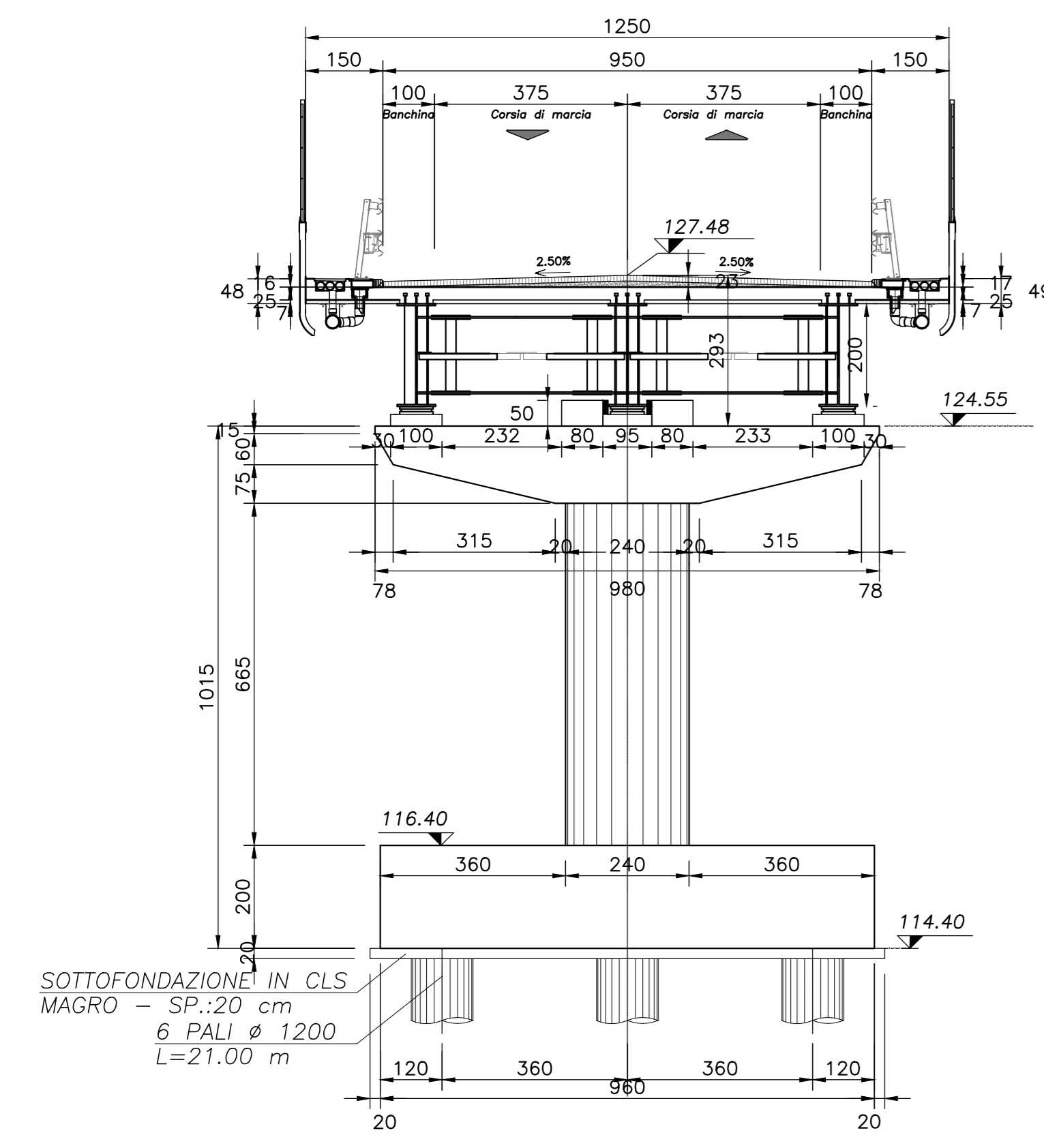
SEZIONE PILA 1
sc 1:100



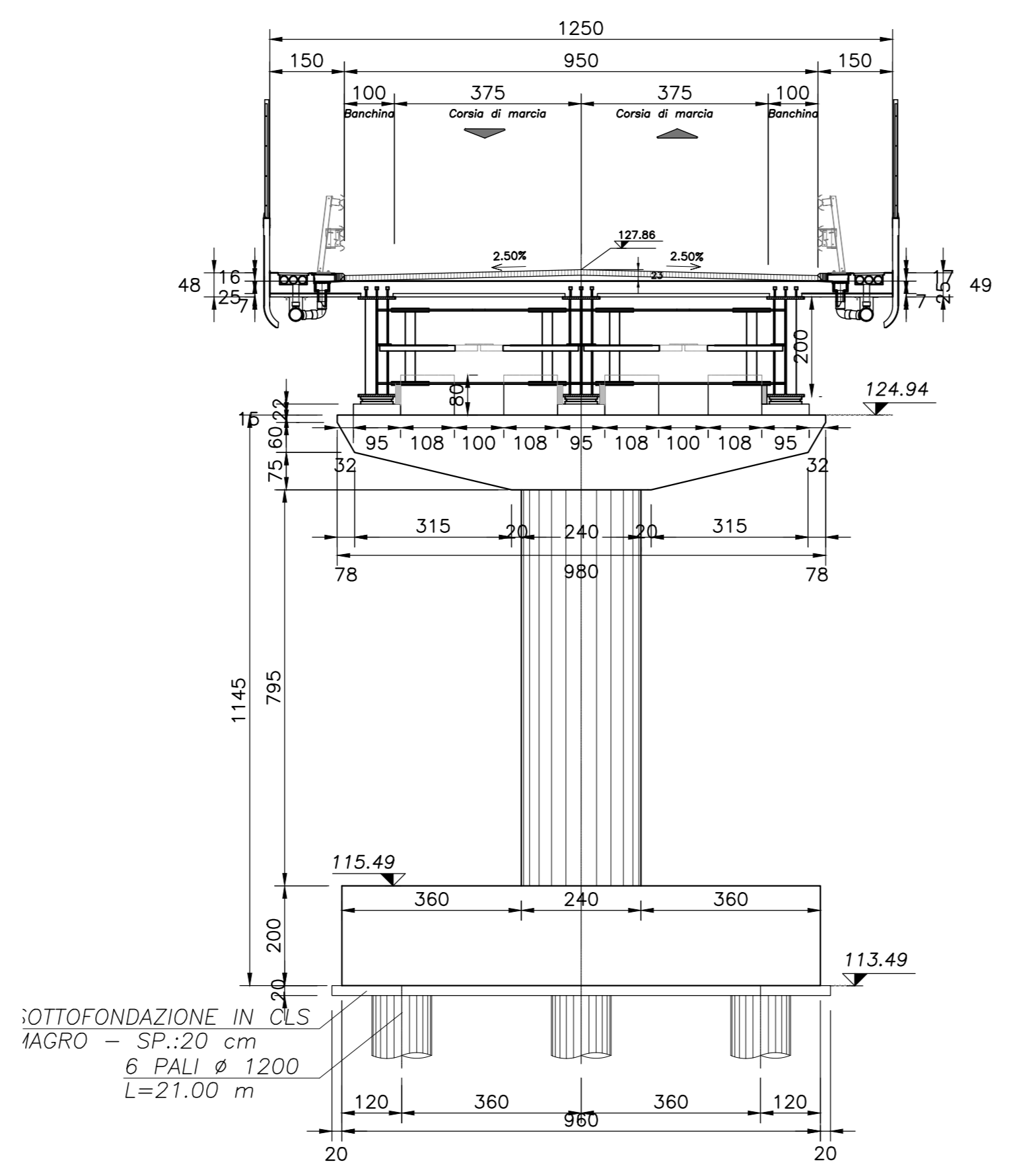
SEZIONE PILA 2
sc 1:100



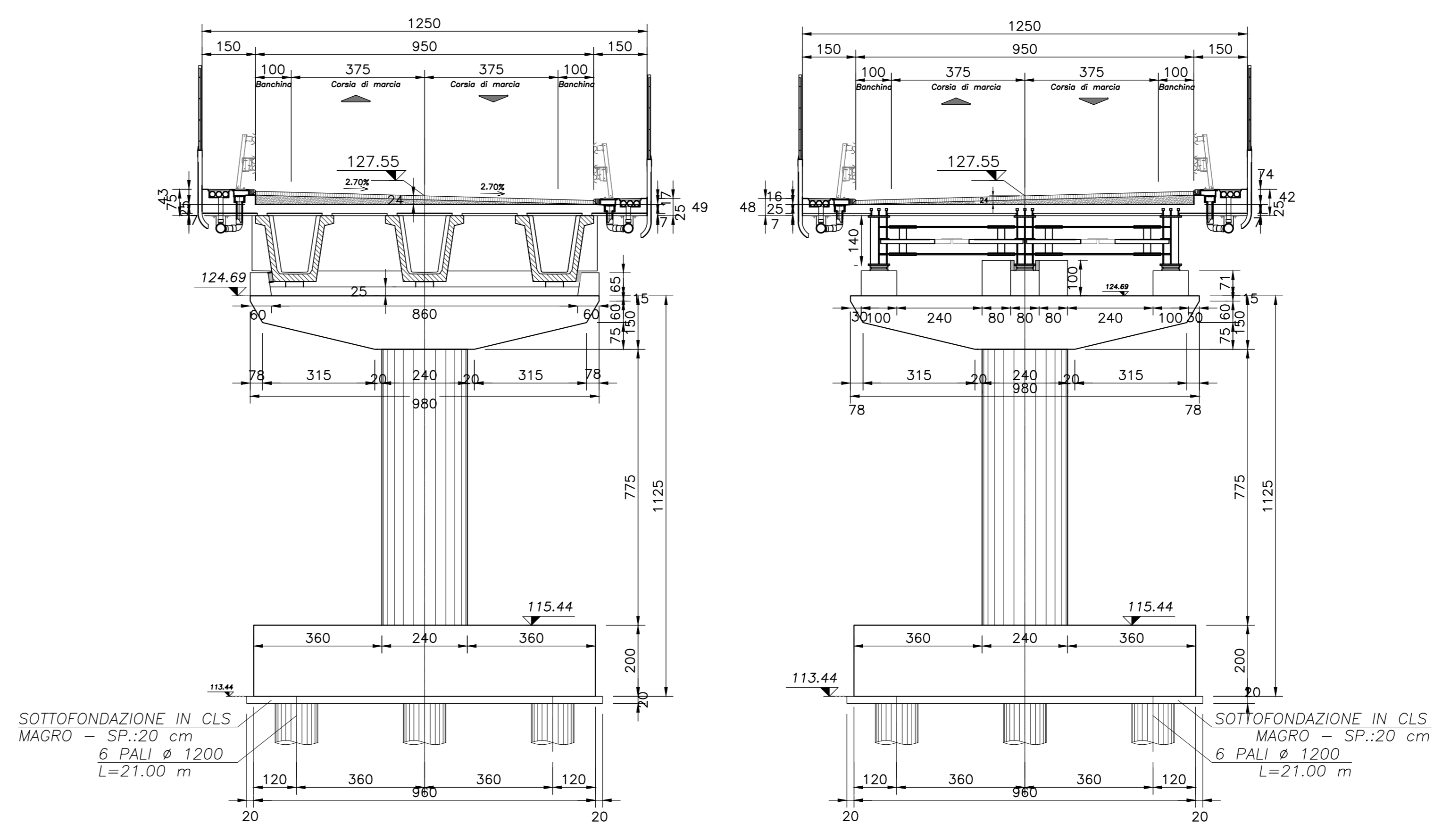
SEZIONE PILA 3
sc 1:100



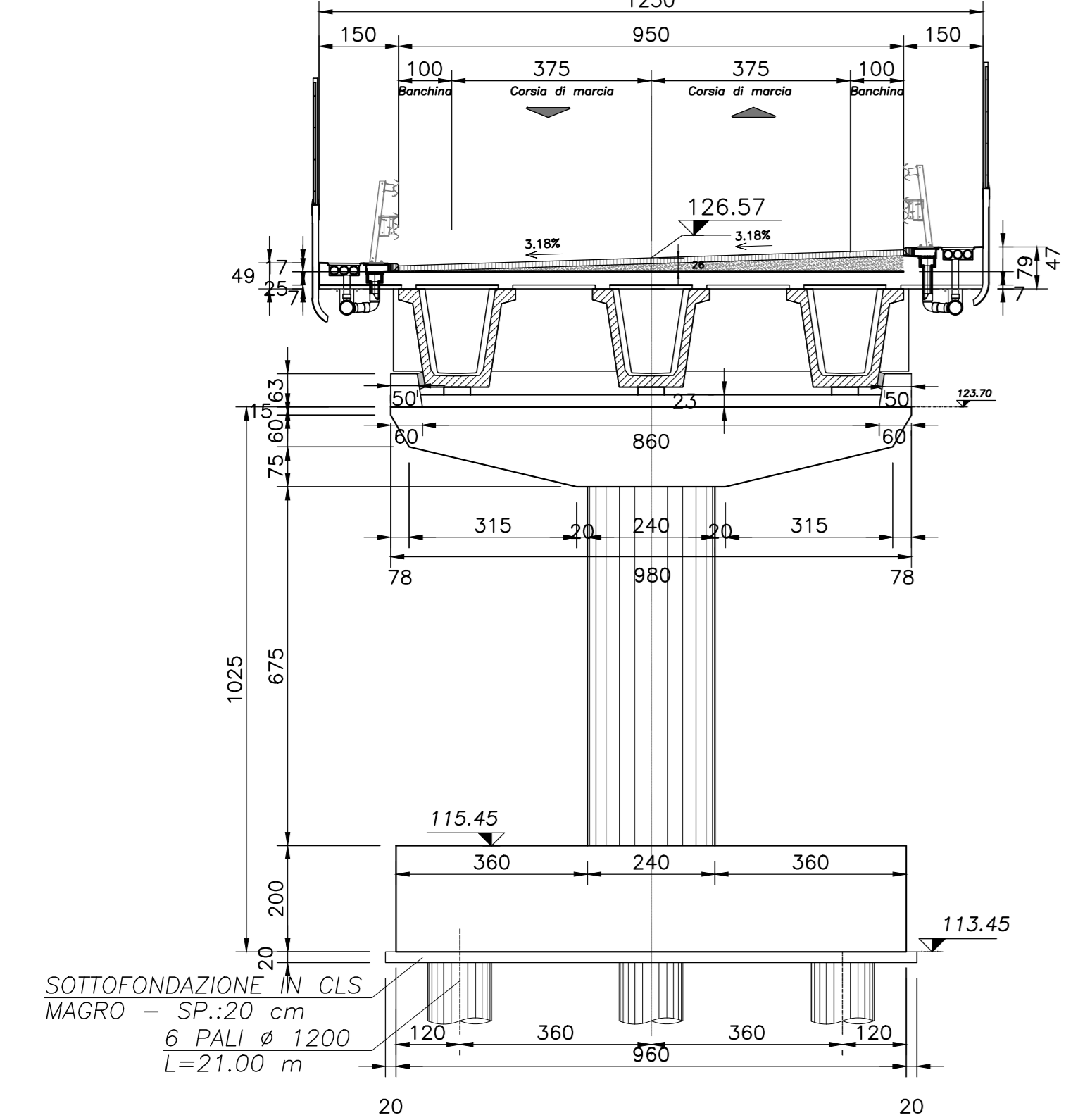
SEZIONE PILA 4
sc 1:100



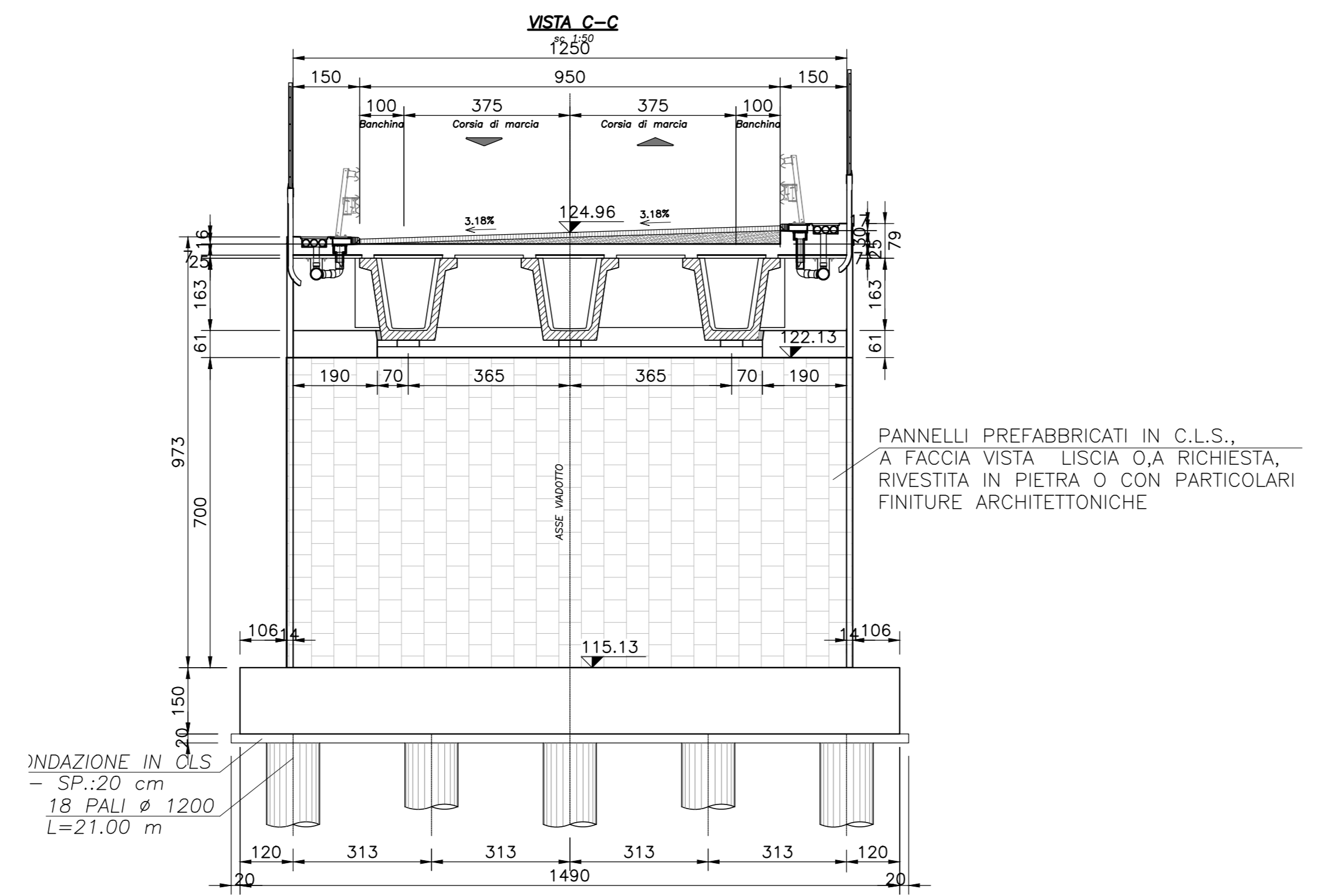
SEZIONE PILA 5
sc 1:100



SEZIONE PILA 6
sc 1:100



SEZIONE SPALLA B
sc 1:100



- NOTE GENERALI**
1. L'ESECUZIONE DELLE OPERE RAPPRESENTATE NEI DISEGNI DOVRA' ESSERE CONFORME ALLE NORME TECNICHE INDICATE NELLE RELAZIONI DI CALCOLO.
 2. TUTTI I DISEGNI DEBONO ESSERE LETTI IN CORRELAZIONE CON LE RELATIVE RELAZIONI E SPECIFICHE TECNICHE DI CAPITOLATO.
 3. TUTTE LE QUOTE RELATIVE ALLE OPERE RAPPRESENTATE DOVRANNO ESSERE VERIFICATE MEDIANTE UN ACCURATO RILIEVO GEOMETRICO DA ESEGUIRE PRIMA DELL'ESECUZIONE.

NOTA
PER LE CARATTERISTICHE DEI MATERIALI SI RIMANDA ALL'ELABORATO GENERALE IT-OC00-00-001

COMMITTENTE:
RFI
RETE FERROVIARIA ITALIANA
GRUPPO FERROVIE DELLO STATO ITALIANO

ALTA SORVEGLIANZA:
ITALFERR
GRUPPO FERROVIE DELLO STATO ITALIANO

GENERAL CONTRACTOR:
COCLV
Costruzioni e Impianti s.p.a.

INFRASTRUTTURE FERROVIARIE STRATEGICHE DEFINITE DALLA LEGGE OBIETTIVO N.443/01
TRATTA A.V./A.C. TERZO VALICO DEI GIOVI
PROGETTO ESECUTIVO

Interferenza viabilità ex SS10
tratto 0
Pianta - Prospetto - Sezioni - Tav. 3

GENERAL CONTRACTOR: **Cocliv** (Ing. M. Mezzano)
DIRETTORE LAVORI: _____
SCALA: 1:100

COMMESSA	LOTTO	FASE	ENTE	TIPO DOC.	OPERADISCIPLINA	PROGR.	REV.
IG51	04	E	CV	AA	IV190X	001	A

Rev.	Descrizione emissione	Redatto	Data	Verificato	Data	Progettista	Data	IL PROGETTISTA
A00	Prima emissione	M. Reali	15/05/2014	A. Nattari	15/05/2014	A. Palomba	15/05/2014	
A01	Aggiornamento Campio	M. Reali	25/11/2015	A. Nattari	25/11/2015	A. Mancavola	25/11/2015	
A02	Revisione per cambio lato	M. Reali	22/03/2017	A. Nattari	22/03/2017	A. Mancavola	22/03/2017	