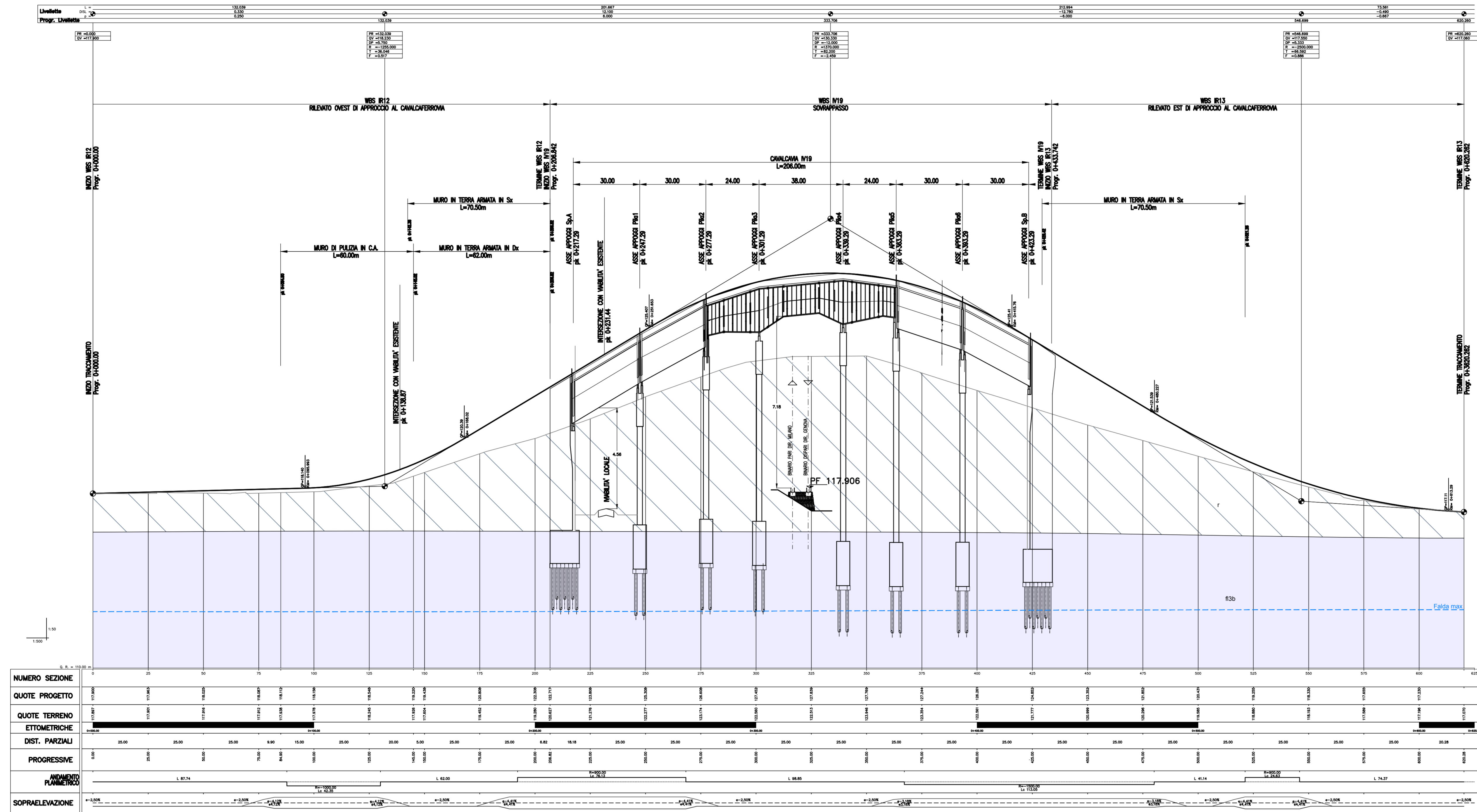


IV19 - Profilo - Scala 1:1000/500



LEGENDA

UNITA' DI COPERTURA NON DISTINTE IN BASE AL BACINO DI PERTINENZA
COLTRE COLLUVIALE E DETRITICO COLLUVIALE

DEPOSITI FLUVIALI ATTUALI

DETRITO DI FALDA

ACCUMULO DI FRANA

UNITA' PLEISTOCENO-OLOCENICHE DISTINTE IN BASE AL BACINO DI PERTINENZA
DEPOSITI FLUVIALI RECENTI (Pleistocene superiore ? - Olocene)

SUCCESSIONI POST-MESSINIANE
VILLAFRANCONO sud e SABBIE D'ASTI (Pleistocene inf.)

ARGILLE DI LUOGNANO (Zandeano)

MARNE E MARNE CALCAREE DI COLORE BEIGE O GRIGIO AZZURRO PASSANTI VERSO FALTO A MARNE SITOZO ARGILLOSE.

ALTRI SIMBOLI
ACCUMULI DI ORIGINE ANTROPICA

INDAGINI PREGRESSE

INDAGINI PREGRESSE

S5 Campagna indagini COCIV (1992-2001) (P. MASSIMA)

S3010114 Campagna di indagini 2001-2002 (P.F.)

DP201 Prove penetrometriche dinamiche superpesanti (2001-2002) (P.F.)

S112 Campagna di indagini 2004 (P.D.)

INDAGINI P.F. LOTTI 2-5 (2014)

L2-S1 Sondaggi Lotto 2 (A Sondaggi per prelievo campionamento asbesto)

L3-S1 Sondaggi Lotto 3

L4-S1 Sondaggi Lotto 4

L5-S1 Sondaggi Lotto 5

COMMITTENTE:

ALTA SORVEGLIANZA:

GENERAL CONTRACTOR:

INFRASTRUTTURE FERROVIARIE STRATEGICHE DEFINITE DALLA LEGGE OBIETTIVO N.443/01

TRATTA A.V./A.C. TERZO VALICO DEI GIOVI

PROGETTO ESECUTIVO

Interferenza viabilità ex SS10 - tratto 0

Profilo geologico ed idrogeologico e sezioni stratigrafiche

GENERAL CONTRACTOR **Cociv** **DIRETTORE LAVORI** **SCALA** **valore**

COMMISSIONE **LOTTO** **FASE** **ENTE** **TIPO DOC.** **OPERAS/DISCIPLINA** **PROGR.** **REV.**

IG51 **04** **E** **CV** **AZ** **IV1900** **001** **A**

PROGETTAZIONE

Rev.	Descrizione emissione	Redatto	Data	Verificato	Data	Progettista	Data	IL PROGETTISTA
A00	Prima emissione	COG	19/05/2014	COG	21/05/2014	A. Palombi	23/05/2014	
A02	Revisione per struttura 7449195/GECAFAN del 04/03/2015	COG	24/11/2015	COG	26/11/2015	A. Palombi	30/11/2015	
A03	Modifica lotto costruttivo a ing. 27 A.M.	COG	12/12/2016	COG	12/12/2016	A. Palombi	12/12/2016	

Nome File: 001-044-CV-AZ-IV19-001-001-000
CUP: F81H92000000008